

**Zeitschrift:** Anthos : Zeitschrift für Landschaftsarchitektur = Une revue pour le paysage  
**Herausgeber:** Bund Schweizer Landschaftsarchitekten und Landschaftsarchitektinnen  
**Band:** 23 (1984)  
**Heft:** 1

## **Werbung**

### **Nutzungsbedingungen**

Die ETH-Bibliothek ist die Anbieterin der digitalisierten Zeitschriften auf E-Periodica. Sie besitzt keine Urheberrechte an den Zeitschriften und ist nicht verantwortlich für deren Inhalte. Die Rechte liegen in der Regel bei den Herausgebern beziehungsweise den externen Rechteinhabern. Das Veröffentlichen von Bildern in Print- und Online-Publikationen sowie auf Social Media-Kanälen oder Webseiten ist nur mit vorheriger Genehmigung der Rechteinhaber erlaubt. [Mehr erfahren](#)

### **Conditions d'utilisation**

L'ETH Library est le fournisseur des revues numérisées. Elle ne détient aucun droit d'auteur sur les revues et n'est pas responsable de leur contenu. En règle générale, les droits sont détenus par les éditeurs ou les détenteurs de droits externes. La reproduction d'images dans des publications imprimées ou en ligne ainsi que sur des canaux de médias sociaux ou des sites web n'est autorisée qu'avec l'accord préalable des détenteurs des droits. [En savoir plus](#)

### **Terms of use**

The ETH Library is the provider of the digitised journals. It does not own any copyrights to the journals and is not responsible for their content. The rights usually lie with the publishers or the external rights holders. Publishing images in print and online publications, as well as on social media channels or websites, is only permitted with the prior consent of the rights holders. [Find out more](#)

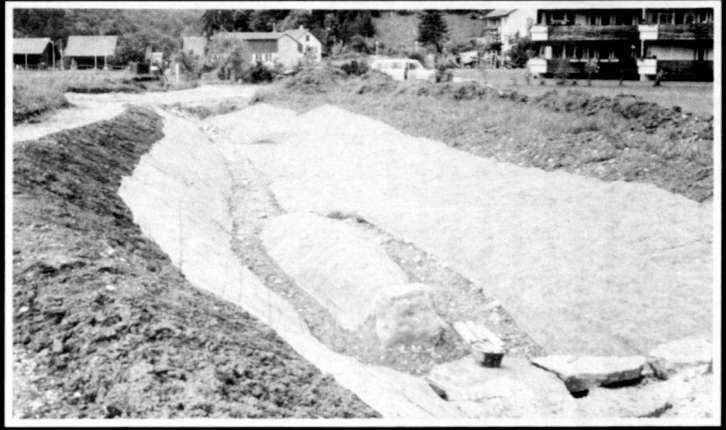
**Download PDF:** 27.04.2026

**ETH-Bibliothek Zürich, E-Periodica, <https://www.e-periodica.ch>**

biologisch, 100% Jute

# Soil Saver

## Der wirksame Erosionsschutz



Tricon AG  
Dolderstr. 30 8030 Zürich  
Tel. 01/252 35 36  
01/ 47 83 23

## Gartenarchitekt

oder

## Gartenbautechniker

Wenn Sie selbständiges Arbeiten gewohnt sind und Ihre eigenen Pläne gerne selber von der Offerte bis zur Abrechnung realisieren möchten, haben wir, ein modernes Planungs- und Ausführungsunternehmen im Garten- und Sportplatzbau, eine interessante Stelle für Sie.

Senden Sie Ihre Bewerbung mit den üblichen Unterlagen an

Egger AG, Garten- und Sportplatzbau,  
Postfach 332, 4502 Solothurn

## OH-Rasen und Grami-Dünger



### die grasgrüne Einheit.

Die neuesten OH-Samen vom Spezialisten (Trend: naturnahe Blumenrasen). Und Fertigrasen. Und Böschungssamen. Optimal düngen mit dem Grami-Jahressystem. Renovieren mit Grami-Top. Verlangen Sie die Dokumentation in Farbe.

### Otto Hauenstein Samen AG

8197 Rafz, Telefon 01 869 05 55

## Gummi-Abdeckungen

(System HH-Gummi-Menzel® DBGM Nr. 10648)

## für Entwässerungsrinnen

auf Sportplätzen, Laufbahnen und in Freibädern

- verhindern Verletzungen
- sind leicht verlegbar
- sind witterungsbeständig
- sind durchtrittsicher
- hervorragender Wasserablauf
- frost- und tausalzbeständig



Fordern Sie unseren Prospekt an

### Gummi Menzel

Kronwinklerstraße 36, 8000 München 60,  
Telefon (0 89) 87 10 80





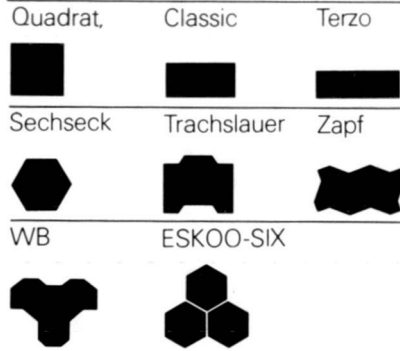
# Müller-Steinag Baustoff AG

■ Werk 6221 Rickenbach LU  
Telefon 045 5126 26  
Telex 78364

■ Werk 6362 Rozloch NW  
Telefon 041 6315 15  
Telex 72339

■ Lager in Sihlbrugg ZH,  
Zell LU und Hindelbank BE

Beachten Sie unser  
grosses Sortiment an Verbund-  
und Pflastersteinen:



Besuchen Sie die Ausstellungen  
in den Werken Rickenbach LU und  
Rozloch NW.

*Die Rechnung  
stimmt:*

*+Qualität ✓  
+Service ✓  
+Preis ✓  
=Müller-Steinag ✓*

- Blockstufen • Brunnenröge
- Fallschutzplatten • Florwandsteine
- Gartenbänke • Gehwegplatten
- Palisaden • Pflanzentröge
- Pflastersteine • Rasenraster
- Spaltsteine • Stellsteine
- Stützmauerelemente • Treppenstufen
- U-Elemente • Verbundsteine
- Waschbetonplatten • Winkelemente

## ROZIT-PLATTEN

mit farbigem Naturgestein

Verlangen Sie  
unseren reichhaltigen

Gartenbaukatalog  
sowie Prospektunterlagen.

# CALANCA

Naturstein für Hoch-,  
Tief- und Gartenbau

**lino  
polti**

Lino Polti  
6537 Grono  
Steinbruch, Werkstätte  
und Büro in Arvigo  
092-84 11 10 / 84 12 77  
Telex 73749  
Privat Grono  
092-82 14 65



für modernen Wasserbau

# ProPex<sup>®</sup> Gewebematten

4 Qualitäten – 24-29-40-70 KN/m  
Die Richtigen –  
für Sickerpackung bis Blockwurf



Tricon AG  
Dolderstr. 30 8030 Zürich  
Tel. 01/252 35 36  
01/ 47 83 23



## TENNENGRÜN<sup>®</sup> für Tennisplätze

- ist eine wassergebundene Sanddecke aus reinem grünen Naturgestein.
- ist ein sorgfältig abgestuftes Mineralgemisch ohne Bindemittelzusatz und frei von toxisch wirkenden Schadstoffen.
- hat alle Vorteile der herkömmlichen Ziegelmehldecke bei weitaus niedrigeren Unterhaltskosten.
- bietet bei äusserst geringem Aufwand für die Frühjahrsinstandsetzung sofort nach Eintritt offener Witterung spielbereite Plätze.
- bedeutet intensive Nutzung bei extensiven Kosten, denn
- ist standfest elastisch, witterungs- und verschleissbeständig.
- ein weiteres Markenprodukt der Firma

Vertretung in der Schweiz:

**Dr. Clement  
GmbH & Co. KG**  
Klausenbergweg 13  
D-5400 Koblenz  
Telefon 02 61/7 10 04-5  
Telex 08 62 494

**Cargo-Systema AG**  
Flachsackerstrasse 7  
4402 Frenkendorf  
Telefon 061/94 63 63  
Telex 966 059

## LAVATERR<sup>®</sup>

Fertig-Rasentragschicht nach DIN 18035 Bl. 4

<b>Physikalisch:</b> durchlässig scherfest verschleissbeständig	<b>Biologisch:</b> vegetationsfreundlich nährstoffversorgt wasserspeichernd intensiv tief durchwurzelbar
--	--

<b>Liefern wir preisgünstig</b>	einbaufertig homogenisiert, mit Nährstoffen normgerecht versorgt und pflanzenphysiologisch alle Nähr- und Wirkstoffe wertvoller Oberböden enthaltend
<b>direkt auf Ihre Baustelle</b>	

<b>Sie sparen sich</b>	<b>Zwischenlagerung und Mischprobleme</b>
------------------------	---

<b>Bestehende Fussballanlagen in der Schweiz</b>	<b>Basel (St. Jakob, Bachgraben), Binningen, Samaden, Silvaplana</b>
--	--

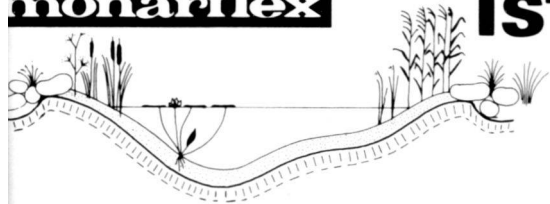
Vertretung in der Schweiz:

**Dr. Clement  
GmbH & Co. KG**  
Klausenbergweg 13  
D-5400 Koblenz  
Telefon 02 61/7 10 04-5  
Telex 08 62 494

**Cargo-Systema AG**  
Flachsackerstrasse 7  
4402 Frenkendorf  
Telefon 061/94 63 63  
Telex 966 059

eben in Ihrem Garten: Weiher, Fischteich, Biotop.

## monarflex<sup>®</sup>



# ist die richtige Teichfolie.

**tegum** Tegum AG 8570 Weinfeldern Tannenwiesenstr. 11 072 211 777



COUPON

Ja bitte, senden Sie mir die Dokumentation über die Monarflex-Teichfolie, samt Materialmuster.

Adresse

stellen Sie – mit wenig Aufwand – ein Stück höchst interessanten Lebensraum für Wassertiere und Pflanzen. Die seit Jahren bewährte Monarflex-Teichfolie ist verrottungs- und völlig unbedenklich für Tiere und Pflanzen. Verlangen Sie unverbindlich die Dokumentation, kostenlos.



**HOLZ**  
mein guter  
**PARTNER**

**SÄGEREI AG ILLNAU**  
Säge- und Hobelwerk, Holzhandlung  
Telefon 052/44 14 23

Wir liefern exklusiv für die Schweiz die echte

**FRUHSTORFER ERDE**

zum Beispiel:

**LIGNOSTRAT Typ «U»**  
das **belebte organische** Kultursubstrat

45% Rindenumus  
25% Weisstorf  
20% Vulkanton  
10% Kunststoffasern

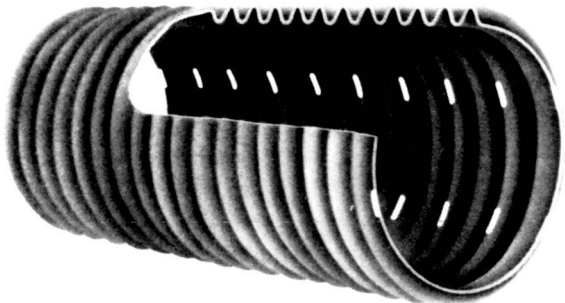
speziell für

**Dachgärten  
Balkonbepflanzungen  
Aussenanlagen**

**Trachslag AG**  
**Industrie-Erden-Import**  
**8944 Sihlbrugg**  
**Telefon 042/31 35 21**




**JANO flex**  
Drainagerohre aus uPVC gerillt,  
hochflexibel



- einfach und rasch verlegbar
- leicht im Gewicht
- gratfreie Wassereintritts-Öffnungen
- komplettes Formstück-Programm

Jansen AG, 9463 Oberriet SG  
Stahlröhren- und Sauerstoff-Werke, Kunststoffwerk  
Telefon 071/780 111, Telex 77 159

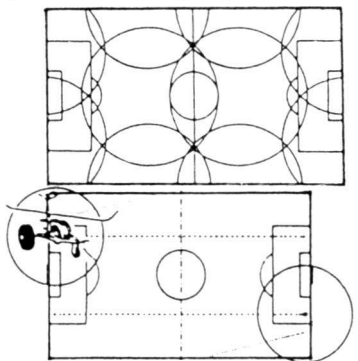
**JANSEN**


Fragen Sie die  **Bewässerungs-Spezialisten**

Rasenspielfeld mit vollautomatischer «Einbau-Beregnung»

– Beratung / Planung  
– Verkauf /Service

Rasenspielfeld mit dem bewährten selbstfahrenden «Sportplatz-Regner»



 **Rud. Hirt AG/SA, CH-2533 Evilard**  
**Telefon 032/22 71 71 und 22 30 60**  
**Bewässerungen – Arrosages**

Der erfahrene Partner im Spannungsfeld von Oekonomie und Oekologie



**BRUNNER ERBEN HOCH+TIEFBAU**

Leutschenbachstrasse 52 8050 Züri  
Telefon 01/301 06



# Rorschacher Sandstein

speziell geeignet für  
Gartenbau  
Seeufergestaltung  
Bildhauer  
Innenausbau  
Cheminéebau  
Renovationen

## Jakob Bärlocher

Steinlieferant

**9422 Staad / Buchen SG**

Telefon 071/42 20 12



**Wie ein Märchen aus 1001 Nacht.  
Das neue Spielplatzgeräteprogramm  
MODUL von Kinderland-Neeser!**

**Kinderland  
Neeser**

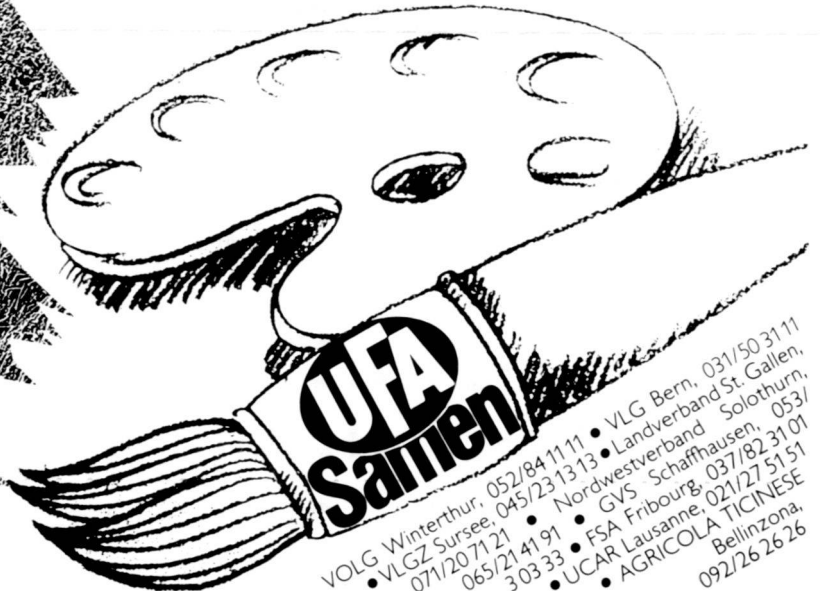
... wo Kinder gerne lachen  
6260 Reiden - 062/81 23 23

Denn mindestens 1001 Möglichkeiten haben Sie bei der Gestaltung von Kinderspielplätzen und -landschaften mit dem neuen MODUL-System. Verlangen Sie die Gratis-Dokumentation MODUL.



# Unsere Begrünungs Palette

vermag auch Ihren Ansprüchen zu genügen. Bei Fragen der Erosionsverhinderung und der raschen natürlichen Eingliederung von Gelände haben wir die richtigen Mischungen. Profitieren Sie von unserer Erfahrung! Schildern Sie uns Ihr Problem - wir liefern Ihnen die richtige Mischung preisgünstig.



**UFA  
Samen**

VOLG Winterthur, 052/84 11 11 • VLG Bern, 031/50 31 11  
• VLGZ Sursee, 045/23 13 13 • Landverband St. Gallen,  
071/20 71 21 • Nordwestverband Solothurn,  
065/21 41 91 • GVS Schaffhausen, 053/  
3 03 33 • FSA Fribourg, 037/82 31 01  
• UCAR Lausanne, 021/27 51 51  
• AGRICOLA TICINESE  
Bellinzona,  
092/26 26 26

**Der Weg zur «grünen»  
Uferverbauung führt  
über  
SILIDUR**

mit dem



**Wasserlöffel**

**Sili  
dur**



Hersteller in der ganzen Schweiz — Zentrale Kontaktstelle:

**STEINER SILIDUR AG 8450 ANDELFINGEN TEL. 052 / 41 10 21**



**millionenfach bewährt...**

***Herbag***  
*baustoffe*

**für den  
Gartenbau**

- Verbundssteine
- Pflastersteine
- Böschungssteine
- Pflanzentröge
- Gehwegplatten
- Blockstufen
- Rasengittersteine
- Betonelemente

Verlangen Sie  
detaillierte Unterlagen

**planen Sie mit uns**



***Herbag****baustoffe*

Rapperswil 055 - 176454 Flawil 071 - 831375  
Schmerikon 055 - 862986 Zürich 01 - 3013540

**Ihre Bezugsquelle für Schweizer Natursteine**  
**Votre source de ravitaillement en pierres naturelles suisses**

Marmor +  
Granit

**Bargetzi + Biberstein AG,**  
Steinwerke  
4504 Solothurn, Baselstrasse 69  
Tel. 065/22 25 11

Stein, Marmor  
Granit

**Jurassische Steinbrüche  
Cueni AG**  
4242 Laufen BE, Tel. 061/89 16 11  
Büro Basel, Reinacherstrasse 261,  
4018 Basel, Tel. 061/50 10 02

Rorschacher  
Sandstein

**Bärlocher Jakob**  
9422 Staad/Buchen SG  
Tel. 071/42 20 12

Alpenkalk  
Muschelkalk

**Käppeli's Söhne AG**  
6430 Schwyz SZ  
Tel. 043/21 11 71

Granit  
Quarzit  
Kalkstein

**Bernasconi Natursteine AG**  
Bahnhöheweg 96, 3018 Bern  
Tel. 031/56 24 54

Tuff

**Hans Köppel AG**  
Natursteine  
9443 Widnau  
Tel. 071/72 42 52

Porphyrt +  
Granit

**P. De Zanet + Co. AG**  
8730 Uznach SG  
Tel. 055/72 28 44

Sandsteine

**J. + A. Kuster AG, Bäch**  
8807 Freienbach SZ  
Tel. 01/784 25 25

Alle  
Spaltmaterialien

**Eckardt Natursteine AG**  
8034 Zürich, Seefeldstrasse 198  
Tel. 01/55 08 60

Jura-Kalksteine

**Lägern Kalksteinbrüche AG  
Regensberg**  
8162 Steinmaur ZH  
Tel. 01/853 11 88

Marmor, Granit  
Quarzit und  
Schiefer

**Gerodetti AG  
Marmor- + Granitwerk**  
5502 Hunzenschwil AG  
Tel. 064/47 19 21

Sandsteine

**Gebr. Müller AG**  
8716 Schmerikon SG  
Tel. 055/86 31 42 und 86 15 93

Quarzsandstein

**AG Steinbruch Guber Alpnach**  
6055 Alpnach-Dorf OW  
Tel. 041/96 17 44

Calanca-Gneis

**Alfredo Polti, Granitindustrie**  
6537 Grono GR  
Tel. 092/82 24 42

Granit

**Baubedarf + Zementwaren  
Gustav Hunziker AG**  
3232 Ins 032/83 12 82  
2540 Grenchen 065/52 28 52  
3400 Burgdorf 034/22 72 72

Pierre naturelle  
d'Ovronnaz +  
St-Léonard

**Siméon Roduit**  
1912 Ovronnaz VS  
Tel. 027/86 32 76

Natursteine

**Jürg Sigg**  
8444 Henggart ZH  
Tel. 052/39 10 88

● Bepflanzung und Begrünung der  
Bachufer Gottesgraben, Wettingen

Fluss-Findlinge  
Pavers-Tile

**Süd-Nord Granit AG**  
CH-6673 Maggia-Locarno  
Tel. 093/87 12 66

● ERICH ERNI, Gartenbau, Blumenstr. 4  
5430 Wettingen, Telefon 056/26 74 49

Marmor, Granit  
und Sandsteine

**Emilio Stecher AG**  
6037 Root LU  
Tel. 041/91 12 16

**Ihre Bezugsquelle für Schweizer Natursteine**  
**Votre source de ravitaillement en pierres naturelles suisses**

# Schweizer Baumschulen empfehlen sich Ces pépinières suisses sollicitent votre confiance

W. Marlétaz S.A., Pépinières  
1880 Bex/VD

Arbres et arbustes fruitiers,  
Arbustes et plantes à baies  
Arbres d'avenues  
Arbustes d'ornement  
Plantes pour haies, Rosiers  
Téléphone 025/5 22 94



## Baumschulen Pflanzen-Center

Ziergehölze  
Starke Solitäräume  
Blütenstauden

Bertschi Gartenbau AG  
4103 Bottmingen  
Talholzstrasse 35  
Telefon 061/30 33 33

## Alle Baumschulpflanzen!

Unsere Spezialitäten:  
**Obstbäume** für den Hausgarten  
**Zierbäume**, grosses Sortiment für Garten  
Park und Strasse.

T. Spreng Baumschulen  
Haldimoos  
4922 Bützberg/BE  
Telefon 063/43 11 32

Kläfiger,  
Chavannes-Renens

Grosses Sortiment in schön gewachsenen  
Zierpflanzen und Koniferen. Viele grosse  
Einzelpflanzen. Obstbäume und Beerenobst.  
Katalog.  
Telefon 021/34 20 20

J. Hug  
8157 Dielsdorf

Baumschulen, Rosenkulturen, Ziersträucher,  
Rhododendron, Koniferen und Zierbäume,  
**starke Solitärpflanzen**. Bodenbedecker  
Spezialität: Container-Pflanzen  
Telefon 01/853 12 10

R. Huber, Dottikon AG

**Unsere Spezialität:**  
Rosen in besten Sorten  
Ziersträucher, Koniferen, Obstbäume,  
Beerenobst



R. + H. Rohner,  
Dübendorf ZH

Zierbäume, Ziersträucher, Nadelhölzer,  
starke Solitäräume, Zwergkoniferen,  
Heckenpflanzen usw.  
Telefon 01/821 07 47

40 000 m<sup>2</sup> Container-Kulturen Spezialität:  
Bodenbedecker in sehr grossen Mengen  
und bester Qualität. Verlangen Sie  
Offerte. Verbinden Sie Ihren Besuch mit  
einem Mini- oder Multigolfspiel.



**HEGGIDORN-  
BAUMSCHULE**

3202 Frauenkappelen 031 95 10 11

- sämtliche Gehölze für den Gartenbau
- reichhaltiges Container-Sortiment
- Wildgehölze für den Strassenbau und  
die Landschaftsgestaltung

Verlangen Sie unsere Vorratsliste.  
Tel. 071/85 30 30

**füllemann+co  
baumschulen  
9202 gossau**



**Feikart  
Grünigen**

Sumpfgärtnerei  
Inh. Longin Ziegler  
8627 Grünigen  
Telefon 01 935 13 83

Sumpf- und Wasserpflanzen  
Gewürz- und Heilkräuter  
Moorbeetpflanzen  
Schlingpflanzen  
Zwergkoniferen  
Blütenstauden  
Ziergehölze  
Gräser  
Farne

**Die Sortimentsbaumschule in der Ostschweiz**  
10 ha Obstgehölze mit 150 Sorten  
5 ha Rosen mit 220 Sorten  
35 ha Ziergehölze mit über 1000 Sorten  
2 ha Containerpflanzen



**Konrad Roth AG  
Baumschulen  
8593 Kesswil TG  
☎ 071/63 35 55**

F. Schwitter  
Stauden und Kleingehölze  
Kriens LU

Ziersträucher und Koniferen in  
Containern, bodenbedeckende Gehölze  
und Blütenstauden in Töpfen.  
Besuchen Sie unsere Kulturen  
unverbindlich.  
Kulturen bei der Autobahn  
Telefon 041/42 18 46

Grueber & Reichenbach  
Baumschulen

Telefon 01/713 23 00  
Oberrenggstrasse

8135 Langnau a. A.



**Feller AG Baumschule**  
3074 Muri Tel. 031/52 10 41

**W. Rusterholz AG  
Baumschulen**  
8942 Oberrieden

Telefon 01/720 40 31



Sortiments-Baumschule  
Ziergehölze, Rhododendron  
Azaleen, Rosen, Obstbäume

Alle Baumschulpflanzen. Grosses Sorti-  
ment in Ziergehölzen und Koniferen, Ro-  
sen, Stauden, Sumpf- und Wasserpflan-  
zen, Beerenobst, Obstbäumen  
Unverbindliche Besichtigung



**Haller AG**

Haller AG, Baumschulen, Aarburg  
4665 Oftringen, Telefon 062/41 16 51

**Hauenstein  
Rafz**

Hauenstein AG  
Baumschulen/Rosenkulturen  
8197 Rafz Telefon 01/869 00 44

Bäume, Sträucher, Obst, Beeren,  
Stauden, Rosen, starke Solitäräume.  
Besichtigen Sie unsere Kulturen!

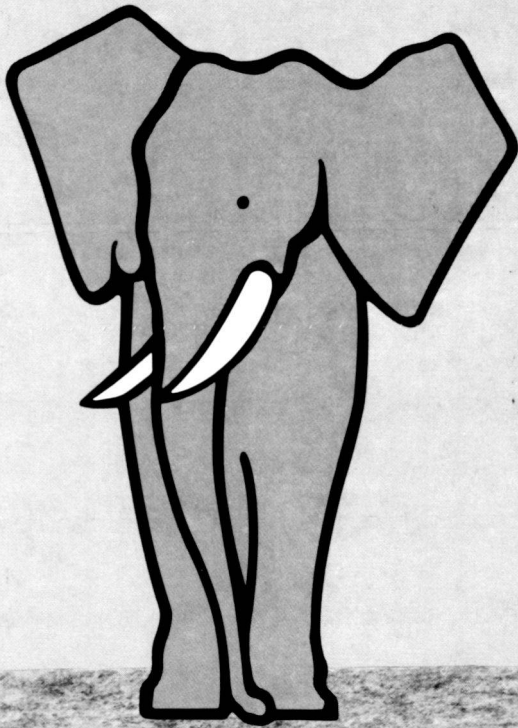
Rhododendron dann ins

**Seleger  
MOOR**

Rifferswil/ZH

Büro:  
Robert Seleger, Gartenarchitekt BSG  
Im Grüt, 8134 Adliswil/ZH  
Telefon 01/710 61 76



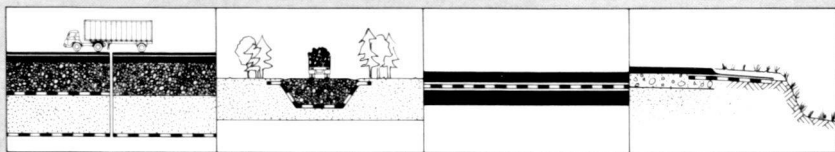


# Fibertex

## Geotextilien

### Für den Autobahn- und Strassenbau

- Fibertex ermöglicht eine wirkungsvolle Trennung von Planum und Oberbau
- Fibertex verhindert deren Vermischung und Verschlammung
- Fibertex ist die ideale Lösung für Autobahnen, Waldstrassen, Asphaltarmierungen und Isolierung von Strassenbanketten usw.



Einsatz von:  
F-2B  
S-170  
F-3S

S-300  
F-4M  
S-400

Einsatz von:

F-2B  
S-170  
F-3S  
S-300

Einsatz von:

S-170

Einsatz von:

S-170



**HANDELSGENOSSENSCHAFT  
DES SCHWEIZERISCHEN  
BAUMEISTERVERBANDES**

Basel 061 50 40 10  
Bern 031 25 71 71  
Biel 032 22 37 43  
Genestrerio 091 47 20 87  
Genf 022 43 85 50  
Landquart 081 51 26 26  
Lausanne 021 24 62 51  
Locarno 093 31 11 38  
Lugano-Preg. 091 51 41 35  
NUDING SA: La Chaux-de-Fonds 039 25 11 11  
Corcelles-Neuchâtel 038 31 55 55

Luzern 041 44 41 44  
Martigny 026 2 31 21  
Olten 062 22 29 33  
St. Gallen 071 31 34 37  
Wallisellen 01 830 45 43  
Weinfelden 072 22 63 63  
Arbon-Frasnacht 071 46 74 70  
Zernez 082 8 13 70  
Zürich-Giesshübel 01 462 08 33