

Zeitschrift: Anthos : Zeitschrift für Landschaftsarchitektur = Une revue pour le paysage
Herausgeber: Bund Schweizer Landschaftsarchitekten und Landschaftsarchitektinnen
Band: 23 (1984)
Heft: 1

Werbung

Nutzungsbedingungen

Die ETH-Bibliothek ist die Anbieterin der digitalisierten Zeitschriften auf E-Periodica. Sie besitzt keine Urheberrechte an den Zeitschriften und ist nicht verantwortlich für deren Inhalte. Die Rechte liegen in der Regel bei den Herausgebern beziehungsweise den externen Rechteinhabern. Das Veröffentlichen von Bildern in Print- und Online-Publikationen sowie auf Social Media-Kanälen oder Webseiten ist nur mit vorheriger Genehmigung der Rechteinhaber erlaubt. [Mehr erfahren](#)

Conditions d'utilisation

L'ETH Library est le fournisseur des revues numérisées. Elle ne détient aucun droit d'auteur sur les revues et n'est pas responsable de leur contenu. En règle générale, les droits sont détenus par les éditeurs ou les détenteurs de droits externes. La reproduction d'images dans des publications imprimées ou en ligne ainsi que sur des canaux de médias sociaux ou des sites web n'est autorisée qu'avec l'accord préalable des détenteurs des droits. [En savoir plus](#)

Terms of use

The ETH Library is the provider of the digitised journals. It does not own any copyrights to the journals and is not responsible for their content. The rights usually lie with the publishers or the external rights holders. Publishing images in print and online publications, as well as on social media channels or websites, is only permitted with the prior consent of the rights holders. [Find out more](#)

Download PDF: 22.02.2026

ETH-Bibliothek Zürich, E-Periodica, <https://www.e-periodica.ch>

Mühlsteinanlagen Springbrunnen



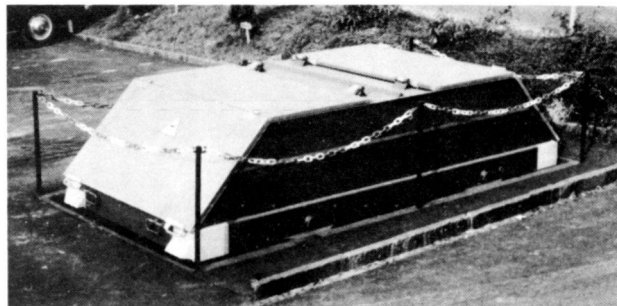
Unterwasserleuchten
Wasserspeier-Figuren
Armaturen
Zubehör

Gartenteiche aus
Kunststoff

Teichfolien für
Biotope + Plätschergärten

Samuel Widmer
Elektro-Apparatebau
Pfannenstielstrasse 112
8706 Meilen
Telefon 01/923 04 19

Kehricht-Probleme ?



Original
WIRZ WE-LA-KI Kehrichtmulden
für Wohnsiedlungen, Parkanlagen,
Gärtnereien, Friedhöfe, Strassen-
aufseher, Strandbäder usw.

WIRZ WE-LA-KI Muldengruben pat.
aus Stahlblech vorfabriziert und im Boden
versenkt, erleichtern das Füllen der
Kehrichtmulden und sind unauffällig.

Ernst Wirz AG, Kipper- und Maschinenfabrik
8707 Uetikon am See, Telefon 01/922 11 91

Sandgestrahlte Betonartikel

für den allgemeinen Gartenbau,
Dachgärten, Friedhofanlagen usw.



Trutmann + Co.

Zementwarenfabrik
8105 Regensdorf
Trockenloostrasse 105
Telefon 01 840 38 63

Zementplatten, gegossen

Kleinformat, nicht armiert
60/60/4, 50/60/4, 40/60/4
50/50/4, 40/50/4, 40/40/4
50/25/4, 30/50/4, 30/60/4
30/40/4
40/80/4, 70/70/5, 50/75/5

Grossformat, armiert
70/ 70/5, 75/ 75/5, 80/ 80/5
100/100/5, 50/100/5, 60/100/5
60/120/5, 40/100/5
150/ 50/5, 120/120/5, 100/100/8

Sechseckplatten
0,735 m²

