

**Zeitschrift:** Anthos : Zeitschrift für Landschaftsarchitektur = Une revue pour le paysage  
**Herausgeber:** Bund Schweizer Landschaftsarchitekten und Landschaftsarchitektinnen  
**Band:** 21 (1982)  
**Heft:** 1: Bauen und pflegen mit der Natur = La nature au service de la construction et de la préservation = Construction and management in conjunction with nature

## **Werbung**

### **Nutzungsbedingungen**

Die ETH-Bibliothek ist die Anbieterin der digitalisierten Zeitschriften auf E-Periodica. Sie besitzt keine Urheberrechte an den Zeitschriften und ist nicht verantwortlich für deren Inhalte. Die Rechte liegen in der Regel bei den Herausgebern beziehungsweise den externen Rechteinhabern. Das Veröffentlichen von Bildern in Print- und Online-Publikationen sowie auf Social Media-Kanälen oder Webseiten ist nur mit vorheriger Genehmigung der Rechteinhaber erlaubt. [Mehr erfahren](#)

### **Conditions d'utilisation**

L'ETH Library est le fournisseur des revues numérisées. Elle ne détient aucun droit d'auteur sur les revues et n'est pas responsable de leur contenu. En règle générale, les droits sont détenus par les éditeurs ou les détenteurs de droits externes. La reproduction d'images dans des publications imprimées ou en ligne ainsi que sur des canaux de médias sociaux ou des sites web n'est autorisée qu'avec l'accord préalable des détenteurs des droits. [En savoir plus](#)

### **Terms of use**

The ETH Library is the provider of the digitised journals. It does not own any copyrights to the journals and is not responsible for their content. The rights usually lie with the publishers or the external rights holders. Publishing images in print and online publications, as well as on social media channels or websites, is only permitted with the prior consent of the rights holders. [Find out more](#)

**Download PDF:** 18.01.2026

**ETH-Bibliothek Zürich, E-Periodica, <https://www.e-periodica.ch>**



## Erwin Barth: Gärten, Parks, Friedhöfe

Katalog zur Ausstellung Erwin Barth 1980/81 im Charlottenburger Schloss in Berlin  
Veröffentlichung der Plansammlung der Universitätsbibliothek der Technischen Universität Berlin

Redaktion: Dieter Radicke

Vertrieb: Universitätsbibliothek der Technischen Universität Berlin, Abt. Publikationen, Strasse des 17. Juni 135, D-1000 Berlin 12

Die Technische Universität Berlin und die Verwaltung der Staatlichen Schlösser und Gärten in Berlin ehrten zum 100. Geburtstag am 28. November 1980 Erwin Barth, Stadtgartendirektor von Charlottenburg, später von Gross-Berlin und Honorarprofessor für Gartenkunst an der Technischen Hochschule Berlin, mit einer Vortragsveranstaltung und Ausstellung.

Der Katalog zu dieser Ausstellung enthält eine Anzahl Beiträge, die für Planer und Gestalter bedeutsam sind, nicht zuletzt aufgrund von deren reicher Bildausstattung (Pläne, Zeichnungen, Fotos).

Erwin Barth erreichte in seinem Beruf als Gartenarchitekt von der Fachwelt anerkannt und unwidersprochen die höchsten Stellungen, die im Deutschen Reich seiner Zeit überhaupt erreichbar waren: Er wurde Stadtgartendirektor der Reichshauptstadt Gross-Berlin, er wurde 1927 der erste Professor für Gartenkunst an einer Architekturfakultät, er wurde 1929 der erste Ordinarius eines Hochschullehrstuhles zur akademischen Bildung von Gartenarchitekten in Europa.

Das Festhalten an landschaftlicher Tradition, am Jugendstil oder einfach die Betonung der Vegetation und Pflanzen als wesentliche Bausteine des Landschaftsarchitekten ist ein Charakteristikum Barths.

Die Tatsache, dass sich bei Barth zwei widersprüchliche Strömungen überschneiden, hat seine Anlagen vor jener frostigen Strenge und Monumentalität bewahrt und gibt seinem Werk eine breite und zeitliche Dimension, die vom Ende des 19. Jahrhunderts bis zu den neuen landschaftlichen Gesamtkunstwerken der 30er Jahre (Killesberg) reicht und die Vielfalt der Zeit widerspiegelt.

In einem abschliessenden Beitrag zum Problem «Stadtgrün bei Autosättigung» schreibt Goerd Peschken: «Wir haben dies Jubiläum u. a. auch deshalb feiern wollen, weil wir den Sinn, den wohlausgebildeten Sinn für die Schönheit der auf uns gekommenen Parks und Gärten aller Art für unentbehrlich halten und weil wir dazu etwas tun wollen, dass die Freiraumplaner ihn sich aneignen. Wir wollten darauf aufmerksam machen, dass Lebensqualität auch von der Qualität der Parkanlagen, in denen man sich erholen will, abhängt, nicht nur von deren Grösse als etwas platt Messbarem. Dass ausser der Saftigkeit des Rasens auch die gartenarchitektonische Raumbildung etwas bedeutet. Dass es einen Glanz des Entwurfes gibt, der Leute froh machen kann.»

Der Katalog verdient als Beitrag zur Geschichte der Gartenkunst Beachtung. Der schweizerische Leser kann zudem eine interessante und natürlich zeitbedingte Ähnlichkeit des Gestaltungs- und Zeichnungsstils Barths mit demjenigen des Schöpfers der Anlagen der Gartenbauschule Oeschberg, Albert Baumann, feststellen.

## Japanische Gartenkunst

Form. Geschichte. Geisteswelt  
von Karl Hennig

196 Seiten, schwarzweiss und farbig reich illustriert

DuMont Taschenbücher/DM 14.80. DuMont Buchverlag Köln

Der vorliegende Band stellt in knapper Form die wesentlichen Typen japanischer Gartenkunst, ihre wichtigsten gestalterischen Elemente und die bedeutendsten Gartenmeister vor. Es werden jedoch nicht nur die formalen und ikonographischen Entwicklungen, sondern vor allem auch die religiösen Hintergründe, die diese Gartenkunst prägten, dargelegt. Auch ist es ein Anliegen dieses Taschenbuches, die Gärten im Zusammenhang mit der gesellschaftlichen Situation zu sehen. Ferner werden die Gärten nur zwei Kategorien zugeteilt: Teichgärten und wasserlose Gärten. Die Teichgärten zählen zu den wasserlosen Gärten, sind also nicht als selbständige Gattung behandelt, wie dies sonst oft der Fall ist.

## Landschaft + Stadt

Beiträge zur Landespflanzung und Landschaftsentwicklung Nr. 4/1981

48 Seiten im Format A 4, illustriert, Jahrezugspreis DM 72.-

Verlag Eugen Ulmer Stuttgart

Das Heft 4/81 dieser Vierteljahresschrift (herausgegeben von Prof. Dr. K. Buchwald, Prof. Dr. W. Haber, Prof. Dr. H. Kiemstedt, Prof. Dr. H. Kistenmacher, Dr. H. Klausch, Dr. E. Laage, Prof. G. Martinsson, Prof. Dr. G. Olshowy, Prof. W. Pflug und Dr. H. F. Werkmeister) enthält folgende Beiträge: «Konfliktkataster – ein Bewertungsansatz zur Ermittlung und Bewertung von Belastungen in immissionsbedingten Nutzungskonflikten» von W. Kühling, «Gedanken zu dem zu einseitig verwendeten Begriff Landschaftsästhetik» von H. H. Wöbse, «Der ökonomische Ursprung der grossen Gärten und Parks der europäischen Metropolen» von F. Baltzarek und R. Schediwy (mit interessanten Zahlen über die Grünflächen von Athen, Barcelona, Belgrad, Berlin West und Ost, Bern, Birmingham, Budapest, Bukarest, Den Haag, Dublin, Glasgow, Hamburg, Helsinki, Istanbul, Kopenhagen, London, Madrid, Mailand, Marseille, München, Neapel, Paris, Rom, Sofia, Stockholm, Turin, Warschau, Wien und Zürich), und «Zum Verhältnis Landschaftsplanung – Umweltverträglichkeitsprüfung» von H. Kiemstedt und S. Wirz. Ein vielseitiges Heft!

## Belgique:

Etudiant en architecture-paysagiste  
aimerait correspondre avec architecte-  
paysagistes ayant travaillé à  
l'aménagement d'arboreta, jardins  
botaniques ou zoologiques.

JEDWAB, Gaspard, 13, rue de Pavie,  
B-1040 Bruxelles, Belgique



# Müller-Steinag

## Baustoff AG

■ Werk 6221 Rickenbach LU  
Telefon 045 51 26 26  
Telex 78364

■ Werk 6362 Rozloch NW  
Telefon 041 63 15 15  
Telex 72 339

■ Lager in Sihlbrugg und Zell LU

## LUGA

Besuchen Sie uns während  
der LUGA in der Halle 13  
Stand Nr. 1308

## Verlege- demonstration

unseres neuen ESKOO-SIX-  
Verbundstein-Verlegesystems  
im Freigelände bei  
der Halle 14, Stand Nr. 31

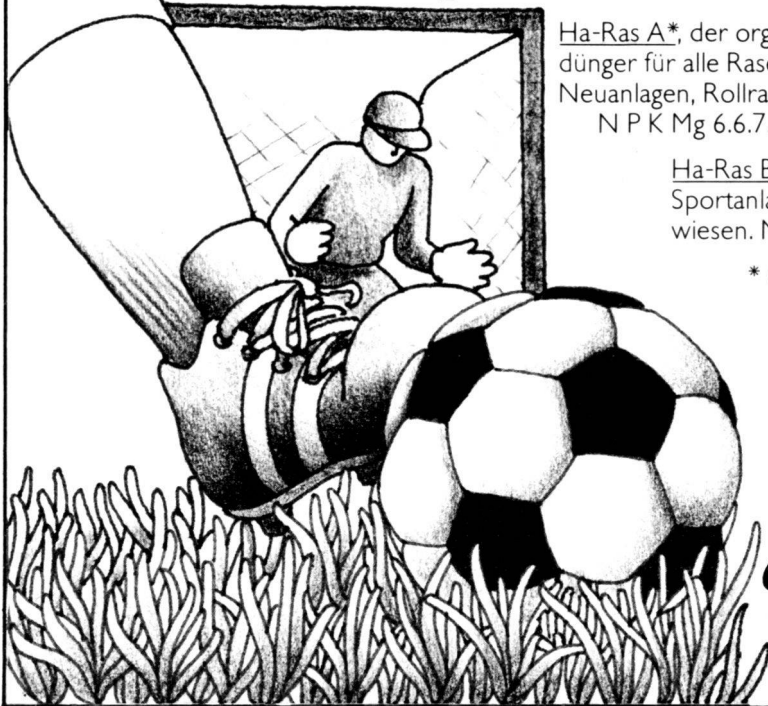
**Die Rechnung  
stimmt:**  
+ Qualität ✓  
+ Service ✓  
+ Preis ✓  
= Müller-Steinag ✓

- Blockstufen • Brunnenröge
- Fallschutzplatten • Flurwandsteine
- Gartenbänke • Gehwegplatten
- Palisaden • Pflanzentröge
- Pflastersteine • Rasenraster
- Spaltsteine • Stellsteine
- Stützmaurelemente • Treppenstufen
- U-Elemente • Verbundsteine
- Waschbetonplatten • Winkелеlemente

Verlangen Sie  
unseren reichhaltigen  
Gartenbaukatalog sowie  
Prospektunterlagen.



# NEU: Ha-Ras A und Ha-Ras B, die ideale Dünger-Kombination für Sport- und Strapazierrasen



Ha-Ras A\*, der organische Vorsaat- und Regenerationsdünger für alle Rasen. Fördert die Bewurzelung. Ideal für Neuanlagen, Rollrasen und Renovierung.

N P K Mg 6.6.7.1.5; org. Subst. 35%.

Ha-Ras B\*, der organische Unterhaltsdünger für Sportanlagen, begangene Parkrasen und Spielwiesen. N P K Mg 15.4.7.1; org. Subst. 25%.

\* Giftklasse 5S:

Warnung auf Packungen beachten.

Verlangen Sie unsere ausführliche Dokumentation oder eine unverbindliche Beratung.

**Hauert**   
**Dünger**

Seit 1663

Hauert + Co., Düngefabrik  
3257 Grossaffoltern, Tel. 032 84 14 81

## Startbereit in die neue Saison



Allzweck-  
Baggerlader

**käslin ag**

baumaschinen siebten 055 66 11 01

Ihr Vertrauenspartner

Wir liefern exklusiv für die  
Schweiz die echte

## FRUHSTORFER ERDE

zum Beispiel:

### LIGNOSTRAT Typ «U»

das **belebte organische**  
Kultursubstrat

45% Rindenhumus  
25% Weisstorf  
20% Vulkanton  
10% Kunststoffasern

speziell für

Dachgärten  
Balkonbepflanzungen  
Aussenanlagen



### Trachslag AG

Industrie-Erden-Import  
8944 Sihlbrugg  
Telefon 042 / 31 35 21

## Biotope Gartenteiche

Teichfolien

Springbrunnen- und  
Gartenpumpen  
Unterwasserleuchten  
Wasserspeier-Figuren  
Zubehör

Gartenteiche  
und Teichfolien  
aus Kunststoff  
für Biotope,  
Plätschergärten,  
Springbrunnenbecken

### S. Widmer

Pfannenstielstr. 112  
8706 Meilen, Tel. 01/923 04 19

## Baumchirurgie Baumpflege Baumsanierung Gutachten

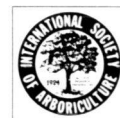
Wir bieten den kompletten Baumpflege-Service.  
Kostspielige „Notdienst“-Arbeiten können  
auf ein Mindestmaß beschränkt werden,  
wenn Sie unseren umfassenden Beratungsservice  
in Anspruch nehmen.

Ausführung in der gesamten Bundesrepublik  
und in der Schweiz.



## Robert S. Keller Baumchirurg

Alfons-Paquet-Straße 16 · D-6239 Kriftel  
Telefon (0 61 92) 2 21 27



Mitglied der International Society of Arboriculture

«anthos» als wertvolle Dokumentation  
ist jahrgangweise in unserer

## Aufbewahrungs-Hülle

(umfassend 2 Jahrgänge = 8 Hefte)  
geschützt und griffbereit aufgehoben  
Preis pro Hülle: Fr. 14.50 + Porto

Bestellungen nimmt entgegen:

Verlag «anthos»

Bächtoldstrasse 4, 8044 Zürich

Telefon 01 / 251 61 71

# BAU DECOR

Ihr preisgünstiger Lieferant  
von Betonprodukten für die  
Umgebungsgestaltung

Verbundsteine wie  
UNI, Decor, Pogolit,  
Colormix, Waben,  
Rechteck, Klötzli usw.  
Waschbeton-Verbundsteine  
RAVOTON-Klinker

Rasengitterplatten,  
Böschungselemente,  
U-Steine, Gartenplatten,  
Stellriemen, Bordsteine,  
Blockstufen usw.  
Sand, Splitt, Kies

**VERBUNDSTEIN AG ZÜRICH** Felsenrainstr. 1 **Tel. 01/301 39 49**

## Baumverpflanzter



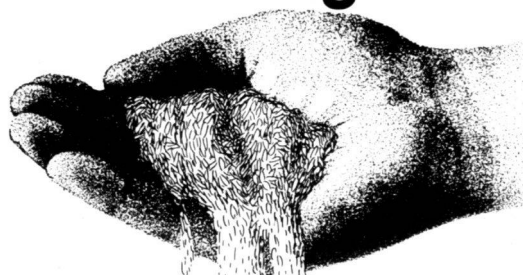
VERMEER-Baumverpflanzter in sieben Grössen, für Bäume mit Ballendurchmessern von 50–215 cm. Als Anbaumodelle für Traktoren und Lader, als Anhängergeräte, als selbstfahrende Allradmaschinen mit vielen zusätzlichen Ausrüstmöglichkeiten wie Grabenfräsen, Tieflöffel, Lader und als Aufbaugeräte für Lastwagen.

**Neu: Baumverpflanzter TS-24 für Ihren Kompaktlader!**  
Vermeer – weltweit Nr. 1 für Baumverpflanzter.

VERMEER AG  
8810 Horgen  
Tel. 01/725 06 73

Get a taste of  
**Vermeer  
Quality**

## OH-Rasen und Grami-Dünger



die grasgrüne  
**Einheit.**

Die neuesten OH-Samen vom Spezialisten (Trend: naturnahe Blumenrasen). Und Fertigrasen. Und Böschungssamen. Optimal düngen mit dem Grami-Jahressystem. Renovieren mit Grami-Top. Verlangen Sie die Dokumentation in Farbe.

**Otto Hauenstein Samen AG**

8197 Rafz, Telefon 01 869 05 55

**PLAWA** Otelfingen  
Wir kleiden  
Ihre Ideen  
in  
Gartenskizzen



Damit Sie  
Ihre Gartenanlagen  
mit Leichtigkeit verkaufen  
PLAWA für Ihre  
Perspektiven und  
Büroarbeiten

Tel. 01 844 06 64

# Schweizer Baumschulen empfehlen sich Ces pépinières suisses sollicitent votre confiance

## Haller AG Baumschulen Aarburg 4665 Oftringen

Alle Baumschulpflanzen. Grosses Sortiment in Ziergehölzen und Koniferen, Rosen, Stauden, Sumpf- und Wasserpflanzen, Beerenobst, Obstbäumen  
Unverbindliche Besichtigung  
Telefon 062/41 16 51

## W. Marlétaz S.A., Pépinières 1880 Bex/VD

Arbres et arbustes fruitiers,  
Arbustes et plantes à baies  
Arbres d'avenues  
Arbustes d'ornement  
Plantes pour haies, Rosiers  
Téléphone 025/5 22 94

## Kläfiger, Chavannes-Renens

Grosses Sortiment in schön gewachsenen Zierpflanzen und Koniferen. Viele grosse Einzelpflanzen. Obstbäume und Beerenobst  
Katalog.  
Telefon 021/34 20 20

## J. Hug 8157 Dielsdorf

Baumschulen, Rosenkulturen, Ziersträucher, Rhododendron, Koniferen und Zierbäume, starke Solitärpflanzen. Bodenbedecker  
Spezialität: Container-Pflanzen  
Telefon 01/853 12 10

## R. Huber, Dottikon AG

**Unsere Spezialität:**  
Rosen in besten Sorten  
Ziersträucher, Koniferen, Obstbäume, Beerenobst

## R. Rohner, Dübendorf ZH

Zierbäume, Ziersträucher, Nadelhölzer, starke Solitärbäume, Zwergkoniferen, Heckenpflanzen usw.  
Telefon 01/821 07 47

## Grueber & Reichenbach Baumschulen

Telefon 01/713 23 00  
Oberrengstrasse

8135 Langnau a. A.

## Konrad Roth, 8593 Kesswil

Telefon 071/63 35 55

3 ha Rosen, 10 ha Koniferen und Ziergehölze, 5 ha Obstgehölze.  
Grosser Engros-Selbstbedienungseinschlag. Container-Pflanzen.  
Prompter Zustelldienst auf Schiene und Strasse.  
Wir freuen uns, Sie in unserem neuen Betrieb begrüssen zu dürfen.

## W. Rusterholz AG Baumschulen 8942 Oberrieden

Telefon 01/720 40 31

Sortiments-Baumschule  
Ziergehölze, Rhododendron  
Azaleen, Rosen, Obstbäume



## Hauenstein AG 8197 Rafz

Baumschulen / Rosenkulturen  
Bäume, Sträucher, Obst, Beeren, Stauden, Rosen, starke Solitärbäume  
Besichtigen Sie unsere Kulturen!  
Telefon 01 869 00 44

## Hauenstein AG, Baumschulen 5022 Rombach b/ Aarau

Zierbäume und -sträucher, Nadelhölzer, Böschungs- und Heckenpflanzen, Blütenstauden  
Spezialität: Container-Pflanzen  
Telefon 064 37 25 25

## Hermann Zulauf AG 5107 Schinznach-Dorf

Solitärpflanzen und Massenware von Ziersträuchern und -bäumen sowie von Nadelgehölzen. Rosen, Obst und Beerenobst in besten Sorten.  
Telefon 056 43 31 31

## F. Friedrich Söhne, Stammheim ZH

Spalierreben, Obstbäume, Beerenobst, Ziergehölze, Rosen, Heckenpflanzen, Schlingpflanzen  
Telefon 054/9 11 27

## R. Hämmig

zeigt Ihnen  
Rosen-Sortiment  
Solitärgehölze  
Containerpflanzen  
Beeren, Obst

## Uetikon a/See

in Egg ZH, Zweigbetrieb  
Telefon 01/920 01 36



Baumschulen Gärtnerei  
Blumenhaus Tel. 01 750 31 31  
8103 Unterengstringen

Das Fachgeschäft  
für alle Blumen-  
und Pflanzenfragen

## Pfenninger Baumschulen AG

CH - 8610 Uster-Winikon ZH  
☎ 01 941 17 37

Die grosse Auswahl für den Garten-Gestalter

## Roseraies Hauser 2028 Vaumarcus/NE

Rosiers  
Cultures spéciales  
fondées en 1871

Sélection-édition de roses nouvelles  
Exclusivités de France et Angleterre  
Envoi du catalogue sur demande  
Téléphone 038/55 12 18



## A. Aebi-Kaderli Baumschulen 3186 Düringen FR

Telefon 037/22 18 66

Grosse Auswahl an Blütensträuchern,  
Koniferen, Rosen, Allee- und Obstbäumen



# Schweizer Baumschulen empfehlen sich Ces pépinières suisses sollicitent votre confiance

F. Schwitter  
Stauden und Kleingehölze  
Kriens LU

Ziersträucher und Koniferen in  
Containern, bodenbedeckende Gehölze  
und Blütenstauden in Töpfen.  
Besuchen Sie unsere Kulturen  
unverbindlich.  
Kulturen bei der Autobahn  
Telefon 041/42 18 46



H. und K. Walder  
4125 Riehen BS



Baumschulen in Althäusern bei Muri AG  
und Olsberg AG.  
Führende Baumschule für Forstpflanzen,  
Wildgehölze und Heckenpflanzen. Pflanzen  
für Autobahnen und Landschaftsgestaltung.  
Bepflanzung von Industrieanlagen.  
Telefon 061/49 19 33



**Frickart  
Grünungen**

Staudengärtnerei  
Inh. Longin Ziegler  
8627 Grünungen  
Telefon 01 935 13 83

Sumpf- und Wasserpflanzen  
Gewürz- und Heilkräuter  
Moorbeetpflanzen  
Schlingpflanzen  
Zwergkoniferen  
Blütenstauden  
Ziergehölze  
Gräser  
Farne

Rhododendron dann ins

**Seleger  
MOOR**

Rifferswil/ZH

Büro:  
Robert Seleger, Gartenarchitekt BSG  
Im Grüt, 8134 Adliswil/ZH  
Telefon 01/710 61 76

40 000m<sup>2</sup> Container-Kulturen Spezialität:  
Bodendecker in sehr grossen Mengen  
und bester Qualität. Verlangen Sie  
Offerte. Verbinden Sie Ihren Besuch mit  
einem Mini- oder Multigolfspiel.



**HEGGIDORN-  
BAUMSCHULE**

3202 Frauenkappelen 031 95 10 11

Bürgi's  
Forstbaumschulen AG  
5256 Zeihen AG

Telefon 064/66 13 52

Massenanzucht von Forstpflanzen,  
Wildgehölz, Heckenpflanzen und  
Weihnachtsbäumen. Wildrosen.  
Verlangen Sie unsere Gratispreisliste.



H. und K. Walder  
4125 Riehen BS

Telefon 061/49 19 33



Führender Betrieb mit 40 Hektar Baumschulen für Forstpflanzen — Wildgehölze —  
Heckenpflanzen — Wildrosen — Weiden — Koniferen — Laubgehölze

**Kostenbewusste  
Gartenbauer  
offerieren**

**LAPPSET®**

• SPIELPLÄTZE •

**GTSM-Magglingen**

Aegertenstr. 56, 8003 Zürich

**Telefon: 01 / 461 11 30**

**Info-Coupon**

Bitte senden Sie uns Unterlagen

Name/Adr. \_\_\_\_\_

\_\_\_\_\_

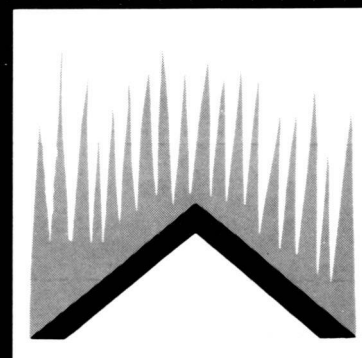
\_\_\_\_\_

**GTSM, Aegertenstr. 56, 8003 Zürich**

Hunn begrünt alles und überall –  
auch in Ihrem Fall!

Hunn inverdisce tutto e dappertutto,  
anche nel vostro caso!

Hunn verdit tout et partout – dans  
votre cas aussi!



**BEGRÜNUNGEN HUNN AG**  
Humuslose Begrünungen  
Böschungsbegrünung  
Grossflächen-Begrünungen  
Gehölzsaaten, Fertiggrasen  
Piatustrasse 1016  
5630 Muri AG  
Telefon 057 8 22 25

# Was verhindert das Auswaschen der Erde, bleibt immer an Ort und Stelle und verschwindet, wenn seine Arbeit fertig ist?



## **Soil-Saver Jutegewebe. Der wirksame Erosionsschutz.**

### **Was ist Soil-Saver?**

Ein schweres, grobmaschiges Gewebe aus 100% Jute, welches das Auswaschen und Aushöhlen von frisch humusierten Flächen durch Wind oder Wasser verunmöglicht, aber gleichzeitig das ungehinderte Wachsen von Gras oder Pflanzen erlaubt.

### **Wie funktioniert Soil-Saver?**

Soil-Saver Jutegewebe wird einfach auf der frisch planierten oder bepflanzten Erde ausgerollt und mit wenigen Handgriffen festgemacht. Soil-Saver bietet sofortigen Schutz und bleibt so lange wirksam, bis sich die Erde durch Verwurzelung der Bepflanzung befestigt hat. Weil Soil-Saver aus Naturfasern besteht, zersetzt es sich dann in der Erde auf natürliche Weise.

### **Welches sind die Vorteile von Soil-Saver?**

- Kann nicht abrutschen, wegwehen oder wegrollen – selbst bei Sturmwinden, wolkenbruchartigem Regen und Überfluten.
- Dank seiner grobmaschigen Durchlässigkeit kann das Wasser abfließen und das Gras durchwachsen.
- Schützt steile Böschungen, schwer zugängliche und stark exponierte Stellen.
- Umweltfreundlich, weil aus 100% Jute (Naturfaser).
- Braucht nicht entfernt zu werden, da sich Soil-Saver in natürlichen Dünger verwandelt.
- Preisgünstig in der Anschaffung, kostengünstig im Einsatz.
- Schnell und mühelos ausgelegt und befestigt.

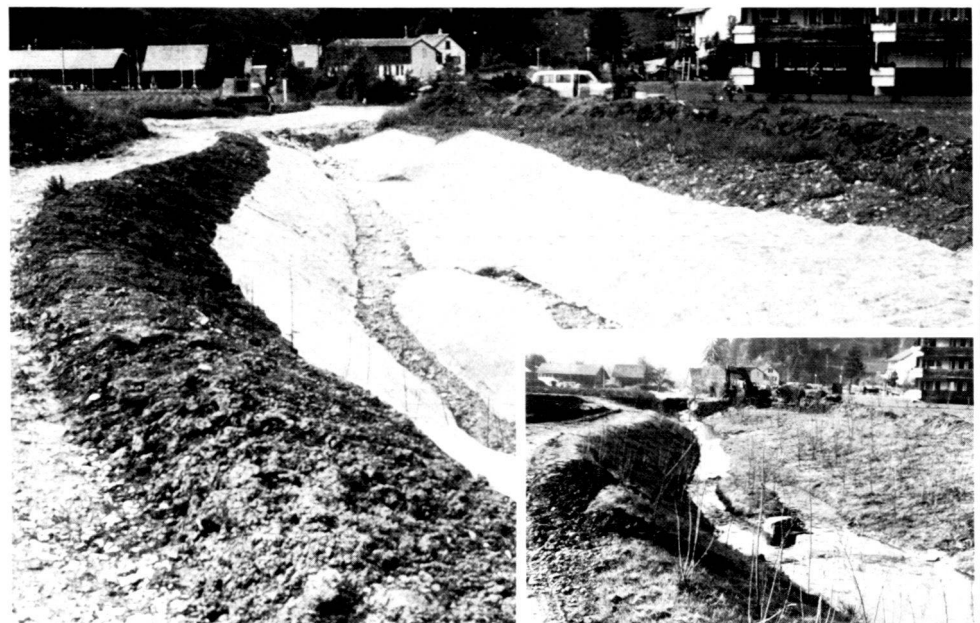
### **Wofür wird Soil-Saver eingesetzt?**

- Fluss- und Seeufer
- Strände und Strassenböschungen
- Begrünungen aller Art
- Anlagen von Skipisten
- Naturschutzgebiete
- Wasserwege
- Flughäfen
- Schul-, Industrie- und Militäranlagen
- Landschaftsgestaltung
- Forstwirtschaft (Schutz von Abhängen und Sämlingen)

### **Wie hat sich Soil-Saver bewährt?**

Soil-Saver Jutegewebe wird seit längerer Zeit mit grossem Erfolg in den USA eingesetzt. Seit zwei Jahren wird es auch in Europa verwendet, und zwar vorwiegend in der Schweiz. Dort haben kommunale und privatwirtschaftliche Unternehmen damit nur positive Erfahrungen gemacht.

Fotos mit freundlicher Genehmigung des Amts für Gewässerschutz und Wasserbau, Kanton Zürich.



### **Möchten Sie mehr über Soil-Saver wissen?**

Soil-Saver kann auch Ihnen Zeit und Geld sparen!  
Für weitere Informationen schreiben Sie an:  
JUTE MARKET PROMOTION PROJECT, International Trade  
Centre UNCTAD/GATT, Palais des Nations, CH-1211 Genf 10.