

**Zeitschrift:** Anthos : Zeitschrift für Landschaftsarchitektur = Une revue pour le paysage  
**Herausgeber:** Bund Schweizer Landschaftsarchitekten und Landschaftsarchitektinnen  
**Band:** 20 (1981)  
**Heft:** 4: 20 Jahre "anthos" = "anthos" a 20 ans = 20 years of "anthos"

**Artikel:** Grünplanung Quartier Schleipfe, Spreitenbach/AG = Plan d'aménagement : quartier Schleipfe, Spreitenbach/AG = Verdure planning of the Schleipfe residential area, Spreitenbach/AG  
**Autor:** [s.n.]  
**DOI:** <https://doi.org/10.5169/seals-135424>

### **Nutzungsbedingungen**

Die ETH-Bibliothek ist die Anbieterin der digitalisierten Zeitschriften auf E-Periodica. Sie besitzt keine Urheberrechte an den Zeitschriften und ist nicht verantwortlich für deren Inhalte. Die Rechte liegen in der Regel bei den Herausgebern beziehungsweise den externen Rechteinhabern. Das Veröffentlichen von Bildern in Print- und Online-Publikationen sowie auf Social Media-Kanälen oder Webseiten ist nur mit vorheriger Genehmigung der Rechteinhaber erlaubt. [Mehr erfahren](#)

### **Conditions d'utilisation**

L'ETH Library est le fournisseur des revues numérisées. Elle ne détient aucun droit d'auteur sur les revues et n'est pas responsable de leur contenu. En règle générale, les droits sont détenus par les éditeurs ou les détenteurs de droits externes. La reproduction d'images dans des publications imprimées ou en ligne ainsi que sur des canaux de médias sociaux ou des sites web n'est autorisée qu'avec l'accord préalable des détenteurs des droits. [En savoir plus](#)

### **Terms of use**

The ETH Library is the provider of the digitised journals. It does not own any copyrights to the journals and is not responsible for their content. The rights usually lie with the publishers or the external rights holders. Publishing images in print and online publications, as well as on social media channels or websites, is only permitted with the prior consent of the rights holders. [Find out more](#)

**Download PDF:** 17.04.2026

**ETH-Bibliothek Zürich, E-Periodica, <https://www.e-periodica.ch>**

# Grünplanung Quartier Schleipfe, Spreitenbach/AG

*Auftraggeber:* Gemeinde Spreitenbach

*Verfasser:* Atelier Stern + Partner, Landschaftsarchitekten Zürich; M. Funk und H. U. Fuhrmann, dipl. Architekten ETH/SIA, Baden;

*Projektdate:* Bearbeitungs-jahr 1977

*Beschreibung:* Aufgabe: Abstimmung der Massenverteilung zukünftiger Bauten auf ein landschaftsbezogenes Freiraumkonzept. Strukturierung der Freiräume mit Sekundärbauten, Plätzen und Grünflächen für eine möglichst grosse Nutzungsvielfalt und -intensität. Inhalt: Beziehungen des Quartiers zur Landschaft; Hofbereiche (Gestaltung, Nutzungen, Rauteilungen); Fussgängerachse (Führung, Ausweitungen, Schwerpunkte); Grünzone (Gestaltung, Nutzungen); Strassenraum (Parkierung, Fussgänger, Bepflanzung); Individualzonen (Gartensitzplatz, Dachgärten). Form: Gutachten mit schematischen Darstellungen der Grundgedanken (Skizzen) und knapper Beschreibung der Ziele und Lösungsmöglichkeiten. Situationsplan 1:500 mit übergeordneten Nutzungs- und Gestaltungsangaben.

# Plan d'aménagement – quartier Schleipfe, Spreitenbach/AG

*Maître d'œuvre:* Commune de Spreitenbach

*Projet:* Atelier Stern + Partner, architectes-paysagistes, Zurich, M. Funk et H. U. Fuhrmann, architectes diplômés EPF/SIA, Baden

*Données:* Etude de 1977

*Description:* Juste répartition du volume des futures constructions dans un concept d'aménagement portant justice au paysage naturel. Structuration des espaces libres au moyen de constructions secondaires, places et espaces verts pour une utilisation aussi variée et intensive que possible. Contenu: rapports quartier-paysage; aires de cour (aménagement, utilisation, division de l'espace); axe piéton (aménagement, élargissements, centres de gravité); espace vert (aménagement, utilisation); routes (stationnement, piétons, plantations); zones individuelles (terrasses, toits en terrasses). Forme: expertise avec représentations schématiques des idées de base (croquis) et brève description des objectifs et solutions possibles. Plan de situation 1:500 avec principales indications d'utilisation et d'aménagement.

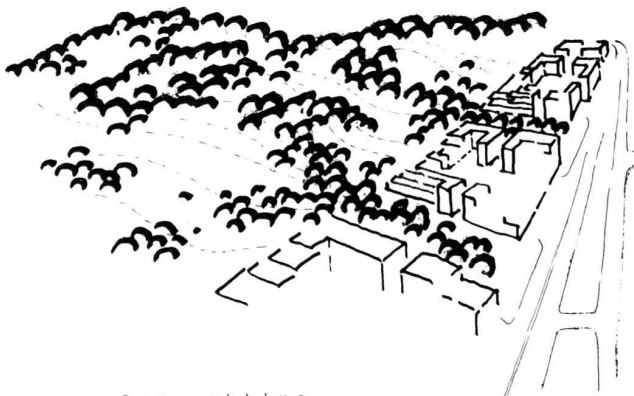
# Verdure Planning of the Schleipfe Residential Area, Spreitenbach/AG

*Commissioning authority:* Community of Spreitenbach

*Project:* Stern and Partner, landscape architects, Zurich; M. Funk and H.U. Fuhrmann, architects ETH/SIA, Baden

*Project data:* Work on project in 1977

*Description:* Task: To harmonize the distribution of the mass of future buildings with a landscape-related open-space concept and to structure the open spaces by means of secondary buildings, squares and green areas so as to promote maximum diversity and intensity of use. Contents: The residential area's links to the landscape; courtyard areas (layout, use, space apportionment); pedestrian axes (path taken, extensions, focal points); green areas (design, uses); road area (parking spaces, pedestrians, plantation); individual zones (sitting areas in gardens, roof gardens). Form: Assessment with schematic representations of the basic ideas (sketches) and brief description of the objectives and possible solutions. Situation plan 1:500 with priority zoning and design data.



Situation

