

Zeitschrift: Anthos : Zeitschrift für Landschaftsarchitektur = Une revue pour le paysage
Herausgeber: Bund Schweizer Landschaftsarchitekten und Landschaftsarchitektinnen
Band: 18 (1979)
Heft: 4: Wohngärten = Jardins privés = Residential gardens

Artikel: Ferienhausgärten "La Monda" im Tessin = Jardins autour des maisons de vacances "La Monda" au Tessin = "La Monda" weekend house gardens in Ticino
Autor: Pauli, Tobias
DOI: <https://doi.org/10.5169/seals-135143>

Nutzungsbedingungen

Die ETH-Bibliothek ist die Anbieterin der digitalisierten Zeitschriften auf E-Periodica. Sie besitzt keine Urheberrechte an den Zeitschriften und ist nicht verantwortlich für deren Inhalte. Die Rechte liegen in der Regel bei den Herausgebern beziehungsweise den externen Rechteinhabern. Das Veröffentlichen von Bildern in Print- und Online-Publikationen sowie auf Social Media-Kanälen oder Webseiten ist nur mit vorheriger Genehmigung der Rechteinhaber erlaubt. [Mehr erfahren](#)

Conditions d'utilisation

L'ETH Library est le fournisseur des revues numérisées. Elle ne détient aucun droit d'auteur sur les revues et n'est pas responsable de leur contenu. En règle générale, les droits sont détenus par les éditeurs ou les détenteurs de droits externes. La reproduction d'images dans des publications imprimées ou en ligne ainsi que sur des canaux de médias sociaux ou des sites web n'est autorisée qu'avec l'accord préalable des détenteurs des droits. [En savoir plus](#)

Terms of use

The ETH Library is the provider of the digitised journals. It does not own any copyrights to the journals and is not responsible for their content. The rights usually lie with the publishers or the external rights holders. Publishing images in print and online publications, as well as on social media channels or websites, is only permitted with the prior consent of the rights holders. [Find out more](#)

Download PDF: 06.04.2026

ETH-Bibliothek Zürich, E-Periodica, <https://www.e-periodica.ch>

Ferienhausgärten «La Monda» im Tessin

Tobias Pauli, Gartenarchitekt BSG, Oberhelfenschwil/SG

Jardins autour des maisons de vacances «La Monda» au Tessin

Tobias Pauli, architecte-paysagiste FSAP,
Oberhelfenschwil/SG

«La Monda» Weekend House Gardens in Ticino

Tobias Pauli, Garden Architect BSG, Oberhelfenschwil, St. Gall

Am Rande der Melezza im Pedemonte, zwischen Rebbergen, Felsen und lichthem Gehölz, liegen die 1964 erstellten Ferienhäuser, die so unauffällig wie möglich in die Landschaft eingefügt wurden.

Für die Gestaltung der Umgebung ist eine Naturlandschaft angestrebt worden, die den Eindruck einer «Zarten Wildnis» macht. Damit ist auch ein minimaler Pflegeaufwand gegeben.

Mauern, Wege und sonstige Beläge sind aus Granit erstellt, Pergolen und Treppenhändläufe aus Kastanienholz. Grosse Bambushecken wirken als Raumbildner. Wilde Reben und Glyzinen (Wistaria) überwuchern die Bauten. So bleiben die Bewohner unbengt von einer schönmacherischen Gartenromantik, wie ihr im Süden nur zu oft gehuldigt wird.

Au bord de la Melezza au Pedemonte s'élève, entre les vignes, les rochers et les boqueteaux épars, les maisons de vacances construites en 1964 et intégrées de manière aussi discrète que possible dans le paysage.

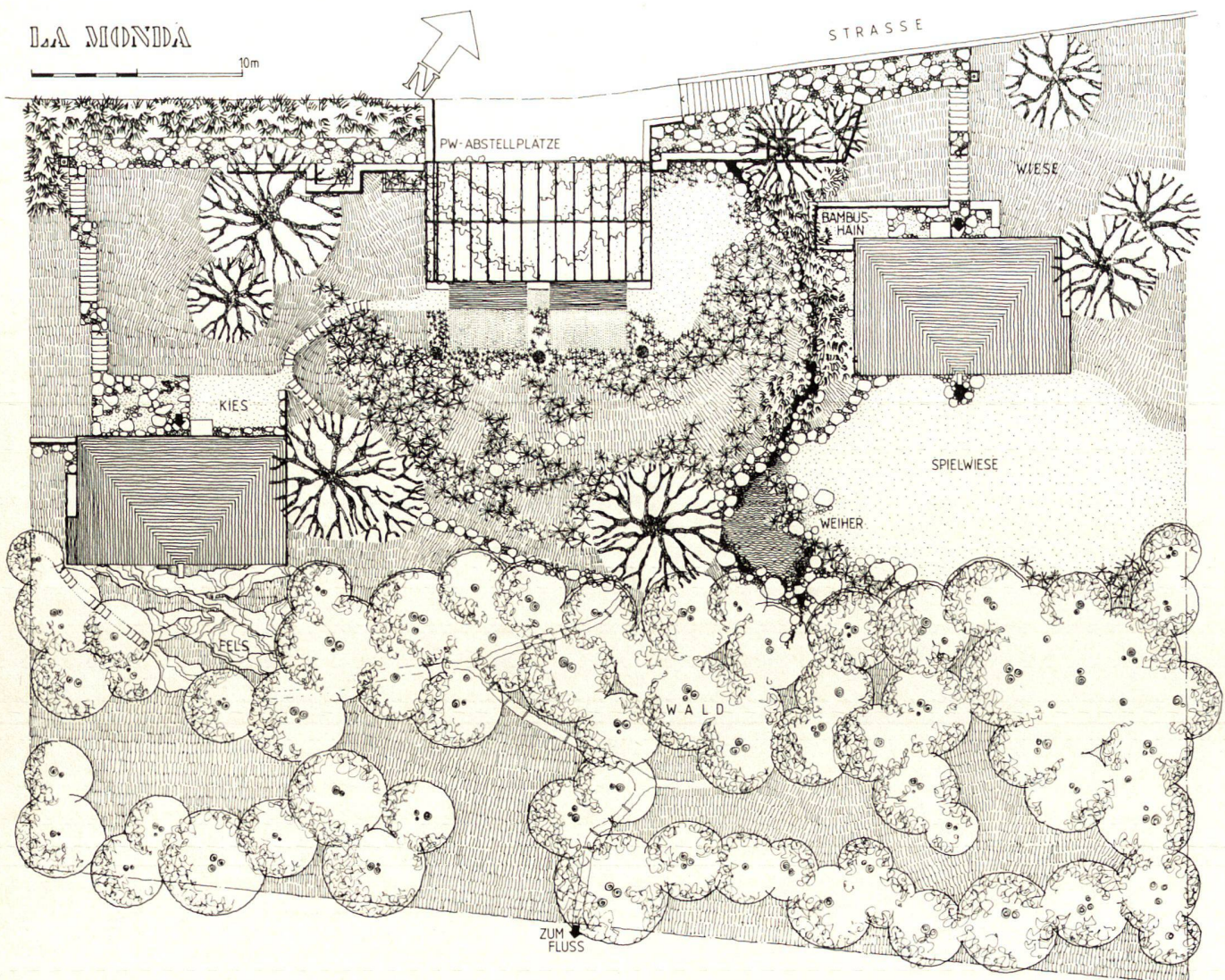
Pour l'aménagement des alentours, on s'était efforcé de créer un paysage naturel éveillant l'impression d'une «contrée sauvage apprivoisée», permettant en même temps de réduire au minimum les frais d'entretien.

Les murs, chemins et autres revêtements sont en granit, les pergolas et les balustrades en bois de châtaignier. De grandes haies de bambous délimitent les espaces. Des vignes sauvages et des glycines (Wistaria) envahissent les constructions. Aussi les habitants ne se sentent-ils pas enerré dans un jardin par trop romantique, comme on les retrouve trop souvent dans le Sud.

Enclosed by vineyards on the edge of Melezza in Pedemonte, between rocks and light woods, are the weekend houses built in 1964 so as to blend into the landscape to the maximum possible extent.

A natural landscape was sought for a surrounding so as to give the impression of a mild wilderness. This also ensures minimum calls on maintenance.

Walls, lanes and other surfaces are made of granite. Pergolas and handrails of stairs were made of chestnut wood. Large bamboo hedges function as space formers and wild vines and wistaria overgrow the structures. Inhabitants are thus unaffected by a beautifying garden romanticism which is encountered far too often in the South.



Plan der Ferienhausgärten «La Monda».

Plan des jardins autour des maisons de vacances
«La Monda».

Plan of the «La Monda» weekend house gardens.

Blick in die gestaltete «Zarte Wildnis» der Umgebung zu den Ferienhausgärten «La Monda».

Vue de la «contrée sauvage apprivoisée» aux alentours des jardins des maisons de vacances de «La Monda».

A view of the designed "mild wilderness" of the surroundings of the weekend house gardens.



Unten: Hausnahe Terrasse mit Granitmauerwerk.
Plan und Fotos: Tobias Pauli, Gartenarchitekt
BSG, Oberhelfenschwil/SG

En bas: Terrasse de la maison avec maçonnerie
en granit.

Plan et photos: Tobias Pauli, architecte-paysa-
giste FSAP, Oberhelfenschwil/SG

Below: Terrace with granite masonry close to a
house.

Plan and photographs: Tobias Pauli, Garden
Architect BSG, Oberhelfenschwil, St. Gall

