

**Zeitschrift:** Anthos : Zeitschrift für Landschaftsarchitektur = Une revue pour le paysage  
**Herausgeber:** Bund Schweizer Landschaftsarchitekten und Landschaftsarchitektinnen  
**Band:** 17 (1978)  
**Heft:** 4: Zürich = Zurich = Zurich

## **Werbung**

### **Nutzungsbedingungen**

Die ETH-Bibliothek ist die Anbieterin der digitalisierten Zeitschriften auf E-Periodica. Sie besitzt keine Urheberrechte an den Zeitschriften und ist nicht verantwortlich für deren Inhalte. Die Rechte liegen in der Regel bei den Herausgebern beziehungsweise den externen Rechteinhabern. Das Veröffentlichen von Bildern in Print- und Online-Publikationen sowie auf Social Media-Kanälen oder Webseiten ist nur mit vorheriger Genehmigung der Rechteinhaber erlaubt. [Mehr erfahren](#)

### **Conditions d'utilisation**

L'ETH Library est le fournisseur des revues numérisées. Elle ne détient aucun droit d'auteur sur les revues et n'est pas responsable de leur contenu. En règle générale, les droits sont détenus par les éditeurs ou les détenteurs de droits externes. La reproduction d'images dans des publications imprimées ou en ligne ainsi que sur des canaux de médias sociaux ou des sites web n'est autorisée qu'avec l'accord préalable des détenteurs des droits. [En savoir plus](#)

### **Terms of use**

The ETH Library is the provider of the digitised journals. It does not own any copyrights to the journals and is not responsible for their content. The rights usually lie with the publishers or the external rights holders. Publishing images in print and online publications, as well as on social media channels or websites, is only permitted with the prior consent of the rights holders. [Find out more](#)

**Download PDF:** 30.04.2026

**ETH-Bibliothek Zürich, E-Periodica, <https://www.e-periodica.ch>**

Buches dargelegt wird, bis auf die spätantike Zeit zurück.

Das Buch ist in folgende Hauptteile gegliedert: Grundprobleme und kurzer geschichtlicher Abriss der Landschaftsrekultivierung auf der Erde — Untersuchungsverfahren zur Ermittlung der ökologischen Situation — Ausgangslage, ökologische Gesichtspunkte, Meliorationswesen und Anbautechnik in verschiedenen Landschaften — Das Gesamtinstrumentarium der Landschaftsrekultivierung — Die koordinierende Planung zwecks Entstehung einer ökologischen Gesamtwirkung in einem grösseren Gebiet — Der Einfluss des Ergebnisses von Rekultivierungsprojekten auf seither schädigende Erscheinungen in der Landschaft.

Die hohe Zielsetzung des Buches geht aus dem nachstehenden Satz in der Schlussbetrachtung des Verfassers hervor: «Angesichts des noch unermesslichen Umfangs verödeter und zerstörter Landschaften, die es heute auf der Erde gibt, und angesichts des wissenschaftlich begründeten Instrumentariums der Landschaftsrekultivierung, das uns heute zur Verfügung steht, kann nunmehr der jahrhundertelangen Landschaftszerstörung eine Phase des Landschaftswiederaufbaus entgegengesetzt werden.»

Ein umfangreiches Literatur- und Sachverzeichnis am Schluss des Bandes erleichtert dem Leser die Vertiefung in die Materie.

### Tree Ecology and Preservation

by A. Bernatzky, Member of the German Academy for Town and Country Planning Developments in Agricultural and Managed-Forest Ecology, 2. Price: Dollar 65.25/Dfl. 150.— Elsevier Scientific Publishing Company, Amsterdam and New York

Containing more than 225 illustrations, this is probably the first book to cover both scientific research on trees and tree surgery.

The book opens with a brief account of the role of trees in the history of civilisation and of their evolution, and then presents some of the fundamental aspects of morphology and physiology of trees. Their relationship with various environments is studied and here the author stresses the importance of trees in the human environment, particularly the urban climate. A review is then made of the scientific research currently being carried out in Germany, the United States and Great Britain. Finally, the vital question of tree preservation is discussed and the author provides a scientific basis for, and practical details of tree surgery.

This is an authoritative work, written by a man who has had a lifetime's experience of working with trees, and as such, the book will undoubtedly appeal to a wide-ranging readership.

Contents: Chapter: 1. Trees in the history of civilisation. 2. A brief history of the evolution of trees. 3. The structure and functions of trees — a brief morphology and physiology. 4. Trees in their environment. 5. The contributions of

trees to the ecosystem «Town». 6. General phytopathology. 7. Tree preservation. 8. Tree planting and inspection. 9. Tree nutrition. 10. The use of false-colour infrared photographs in remote sensing to check the health of tree populations. 11. Control of pests and diseases. 12. Evaluation of trees. References. Index.

### Zu verkaufen

### einige Wagons imprägnierte Buchen-Schwellen

15/26 x 260 cm  
für Industrie-Gleise oder Gartenbau

J. C. Goetze — Holz

Utoquai 29, 8008 Zürich  
Tel. 01/32 17 19, Telex 57 937

### Collection «Aménagements des espaces libres»

Le travail des paysagistes, ainsi que celui des autres intervenants du cadre de vie, a changé d'échelle.

Les publications françaises, en matière d'espaces verts, traitaient jusqu'alors, essentiellement, des techniques traditionnelles de conception et de réalisation de jardins.

Jacques SIMON, paysagiste DPLG, a cherché, en publiant trois volumes de croquis, plans et détails d'aménagement, à offrir un panorama actuel de ses recherches et des moyens techniques mis à la disposition des aménageurs.

«Les 500 croquis» sont des idées d'aménagement d'espaces extérieurs urbains et péri-urbains, qui peuvent être utilisées directement ou servir la réflexion.

«Les 300 plans», explicités par des coupes, montrent l'infinie variété des possibilités de l'aménagement paysager réalisé à partir de moyens simples: terrassements et plantations. «Les 200 planches techniques» présentent un recueil des matériaux et des techniques de mise en œuvre les plus répandus, recueil émaillé de propositions de l'auteur liées à sa propre pratique.

Réunissant dans une même série les bilans de ses travaux de recherche et de son expérience de l'aménagement, Jacques SIMON offre à tous ceux qui s'intéressent aux espaces libres un outil et un support d'imagination précieux. Chaque volume, 100 pages, 21 x 29,7 cm — Envoi franco contre 30 francs par chèque bancaire ou virement postal: 31 - 96246 La Source à «Espaces Verts», 20, rue de Launay, 91240 Saint-Michel-sur-Orge.

### Jubiläumsschrift des Amtes für Strassen- und Flussbau

In einer Schrift zum 100jährigen Bestehen des Gesetzes legt das Amt für Strassen- und Flussbau das Hauptgewicht auf die Darstellung von Wildbachverbauungen und Flusskorrekturen. Als Einleitung umfasst die Schrift neben dem Geleit von Bundesrat Hans Hürlimann und einem Vorwort von Direktor Jules Jakob einige Aufsätze von Mitarbeitern des Amtes, welche sich über das Gesetz selbst und über die allgemeine und technische Entwicklung des Hochwasserschutzes in der Schweiz in den letzten hundert Jahren äussern. Dabei wird vor allem festgehalten, dass sich das Gesetzeswerk in dieser Zeitspanne voll bewährt habe. Den grössten Abschnitt der Publikation machen aber die Beiträge der kantonalen Wasserbauämter aus. Es wurde dabei Wert darauf gelegt, dass ein möglichst breites Spektrum verschiedenartiger Schutzbauten aufgezeigt werden kann. Die reich illustrierte (viele Flusslaufverbauungs- und Uferprofile) und 238 Seiten (A 4) umfassende Festschrift ist zum Preis von Fr. 34.— bei der Eidg. Drucksachen- und Materialzentrale, Fellerstrasse 21, 3000 Bern, erhältlich.

### Growth and Change in the future City Region

262 pages, illustrated, Price £ 6.95  
Edited by Tom Hancock

Leonard Hill / International Textbook Co, London

The symposium on which this book is based was held under the auspices of The British Council in the spring of 1975. The various contributions of this book, made by practising consultants and planners, academics and government officials, build up a composite model of evolution of the social city region. Many aspects are discussed but in the space of the discussion many left unexplored.

The book ends with the need for planning education to be towards corporate management concerned with social policy rather than with technical solutions to existing problems of city structure.

### The Coast of Scotland

Some Recently Collected Survey Material  
Scottish Development Department

This atlas makes available to Local Authorities and the general public some of the background information which was collected to provide a more detailed knowledge of the coast for the purposes of planning at the national scale.

Nine topics were selected for mapping, and each is presented with an explanatory text.

The atlas costs £ 6.50 plus £ 1 postage, and is available from the Graphics Group, Scottish Development Department, New St Andrew's House, Edinburgh 1.

Immer einen  
Schritt voraus!

Spezialfirma für  
Verbundsteine und Betonwaren

**VERBUNDSTEIN AG**  
**Zürich**

Felsenrainstrasse 1, 8052 Zürich  
Telefon 01/50 39 49



## Willy Stäubli Ing. AG Zürich

Grubenstrasse 2  
8045 Zürich  
Telefon 01/33 12 33

In Zusammenarbeit mit Gartenbauarchitekten:

- Seeufergestaltungen
- Seebäder
- Hafenanlagen
- Seeuferuntersuchungen

# SWISS BAU 79

20.-25. 2. 1979

Die grösste Schweizer Baufachmesse vereinigt über 600 Ausstellerfirmen aus dem In- und Ausland. Umfassendes Angebot an Bauprodukten und Dienstleistungen für Architekten, Baufachleute, Investoren und Bauherren. Zahlreiche thematische Sonderausstellungen und Symposien. Verlangen Sie den ausführlichen Messeprospekt und den Katalog beim Sekretariat SWISSBAU 79, Postfach, 4021 Basel.

Öffnungszeiten der Messe: 9-18 Uhr

### 3. Baufachmesse Basel

Neu mit:  
6. Maler- und Gipserfachmesse  
Sektor Baumaschinen  
für den Hochbau  
Sektor Profil



# GRANIT DE ZANET UZNACH

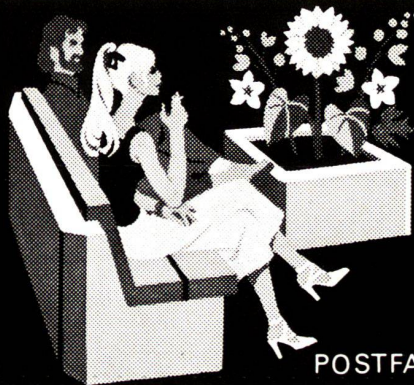
# GRANIT DE ZANET UZNACH

# GRANIT DE ZANET UZNACH

P. DE ZANET+CO AG 8730 UZNACH SCHWEIZ

## STABILE

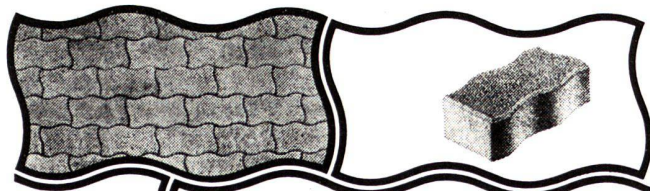
Pflanzschalen und Bänke stehen frei und besitzen eine Aufzugs-Vorrichtung. Sie erlaubt, auch bepflanzte Gefässe kurzfristig und ohne Beschädigung zu versetzen.



CHRISTEN & CIE BETONWAREN

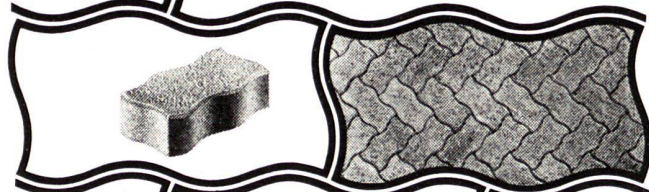
# BETON CHRISTEN

POSTFACH 4020 BASEL TEL. 061 4178 30

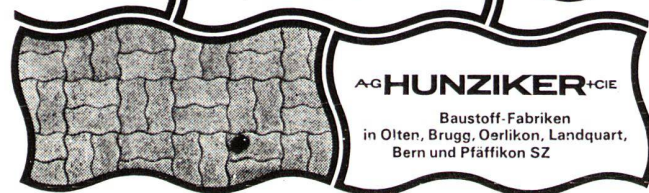


## Pflasterstein

für variantenreiche Verlegemuster



einfach  
wirtschaftlich  
dauerhaft  
schön



AG **HUNZIKER** + CIE

Baustoff-Fabriken  
in Olten, Brugg, Oerlikon, Landquart,  
Bern und Pfäffikon SZ

## Rorschacher Sandstein

speziell geeignet für

Gartenbau

Seeufergestaltung

Bildhauer

Innenausbau

Cheminéebau

Renovationen

## Jakob Bärlocher

Steinlieferant

**9422 Staad / Buchen SG**

Telefon 071 / 41 22 42

Wir bauen für Sie:

### Schwimmbecken

in allen Grössen;  
wir haben über 500 Bassins in den  
verschiedensten Preiskategorien erstellt.

### Rasenspielfelder

nach dem Intergreen- und Cell-System, die sich  
durch ausserordentliche Strapazierfähigkeit  
auszeichnen.

### Tartan-Beläge

für Laufbahnen und Tennisfelder.

### Humuslose Begrünungen

auf biologisch-organischer Basis,  
in allen Höhenlagen und Expositionen.  
Wir beraten Sie gerne und unverbindlich.

Carl *Crüb* AG

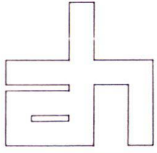
Gartenbau

**8810 Horgen**

Seegartenstr. 65 Tel. 01 / 725 41 07

Alfred Hublard

Gartenbau  
Fröhlichstrasse 42  
8008 Zürich  
Tel. 01-55 05 25



öffentliche Anlagen  
Sportplätze  
Schwimmbäder  
Privat-Gartenanlagen  
Gartenumänderungen  
Gartenunterhalt

## Unser Tip:

### UFA-Rasenmischungen

Spielrasen  
Gebrauchsrassen  
Zierrasen

Sportrasen  
Super-Sportrasen  
Feinrasen

### LORETTA-Rasen

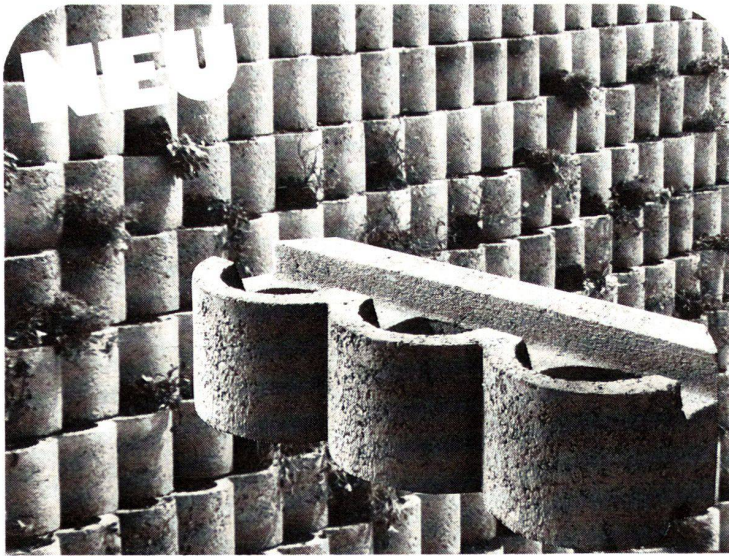
**NEU**

Der grosse Hit auf dem Rasen-Sektor, der Problemlöser für einen absoluten Sport- oder Mehrzweckrasen. Besonders geeignet für Renovation bestehender Rasenflächen.

Gerne beraten wir Sie bei allen Rasenproblemen. Profitieren Sie von unserer grossen Erfahrung und wählen Sie nur das Beste vom Besten.

**Semences UFA Samen**

die Qualitätsmarke der Landw. Genossenschaftsverbände  
VOLG Winterthur, VLG Bern/Zollikofen/Ins, Nordwestverband Solothurn, VLGZ Sursee, GVS Schaffhausen, Landverband St. Gallen, FVAV Lausanne, FSA Fribourg, Agricola Ticinese Bellinzona.



**...eine neue Steinzeit hat begonnen!**

**Herbag-  
Böschungs-  
steine —  
ein Hit!**

Ein Betonelement zur Hangbefestigung, das verlegt und bepflanzt werden kann.  
Mauern bis 1,86 ohne, bis 4 m mit Ankersteinen  
Hohe Stabilität der Hangsicherung.  
Neue ästhetische Wirkung.  
Bergseits starke Verankerung des Wurzelwerkes im Erdreich durch Schlitz.  
Verlangen Sie unsere Versetzanleitung.

**Herbag**

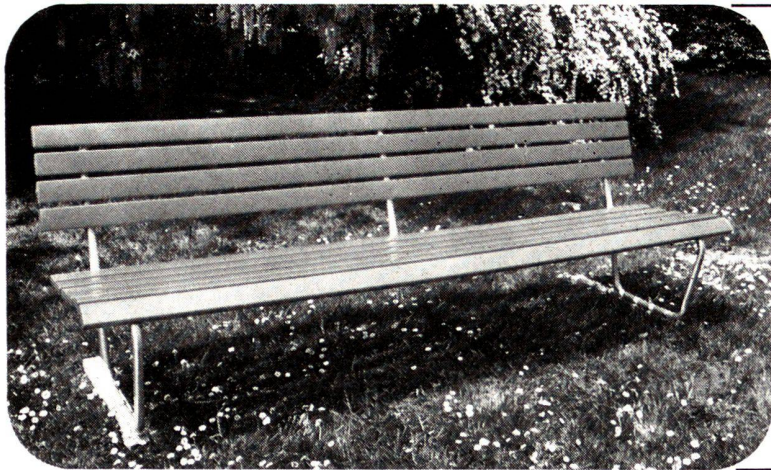
Rapperswil 055.27.64.54 Flawil 071.83.13.75  
Schmerikon 055.86.29.86 Zürich-Seebach 01.50.35.40

**BURRI**

**Sitzbänke/Fahnenmasten/Kugelleuchten  
Bancs/Mâts de drapeaux/Lanternes**



**BURRI AG ZÜRICH** 8152 Glattbrugg Sägereistrasse 28, Tel. 01/8105311



## Embru Allwetter-Anlagebänke

Die wetterfesten, unverwüchtlichen gelben, roten oder grünen Embru-Bänke schmücken jede Anlage und laden zum bequemen Sitzen ein. Länge 220 cm, mit oder ohne Armlehnen, Gestell Stahlrohr verzinkt, Plastik- oder Holzplatten. Befestigung mit Eisenschienen auf Hartbelag oder mit Betonsockeln auf Rasen- oder Kiesflächen.

**embru**

Embru-Werke, Kommunalbedarf  
8630 Rüti, Tel. 055/3128 44  
Farbprospekt mit Referenzen  
und Preisliste verlangen.

AB1/78

**Neu — und schon überall in der Schweiz!**

### Das Pferd «DARZAN»

zur Freude der Kinder und als ideale Verschönerung Ihrer Parks, Gartenanlagen und Promenaden.

Es ist aus massivem Holz gebaut, bewegt sich auf Kugellagern und fügt sich wunderbar in die Landschaft.



Construit en bois massif et articulé sur roulement à billes, il s'intègre admirablement au paysage.

**Nouveau — et déjà partout en Suisse!**

### Le cheval «DARZAN»

pour la joie des enfants et l'agrément idéal de vos parcs, jardins et promenades.

**AD**

**ART & DECOR SA, LAUSANNE**

Case postale, 1024 Ecublens-Renens  
Téléphone 021/34 27 08

Der Ruhebänk-Spezialist

Le spécialiste du banc public

## AG Steinbruch Guber 6055 Alpnach Dorf

Telefon 041 96 17 44

**liefert sofort ab Lager**

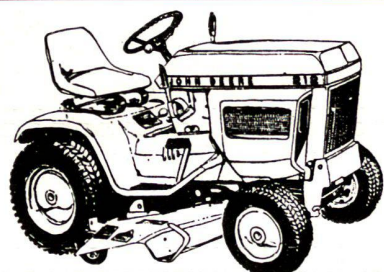
wetter- und frostbeständige

**Guber-Naturpflaster- und -Bausteine  
in Quarzsandstein!**

**Für Neubauten und Restaurierungen das  
wirtschaftlichste, dauerhafteste Belags-  
material!**

**Verwendung einheimischer Naturstein-  
produkte bietet Schutz für den Fortbestand  
alteingesessener Betriebe und schafft  
Arbeit!**

**Auf Wunsch erhalten Sie unsere Dokumentation.**



Programme de 6 à 20 CV  
Nombreux accessoires

**CHALUT**  
motoculture

1254 Jussy-Genève ☎ 022/59 14 30

## JOHN DEERE



**BON** pour documentation  
**BON** für Prospekt

Nom  
Name

Adresse

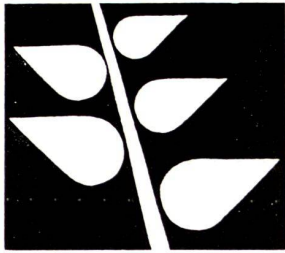
- Tracteurs de jardin  
Gartentraktoren
- Tondeuses à gazon  
Rasenmäher
- Motoculteurs  
Bodenfräsen
- Chasse neige  
Schneeschilder



Maschinen-Auswahl von 6 bis 20 PS  
Zahlreiche Anbaugeräte

**CHALUT**  
motoculture

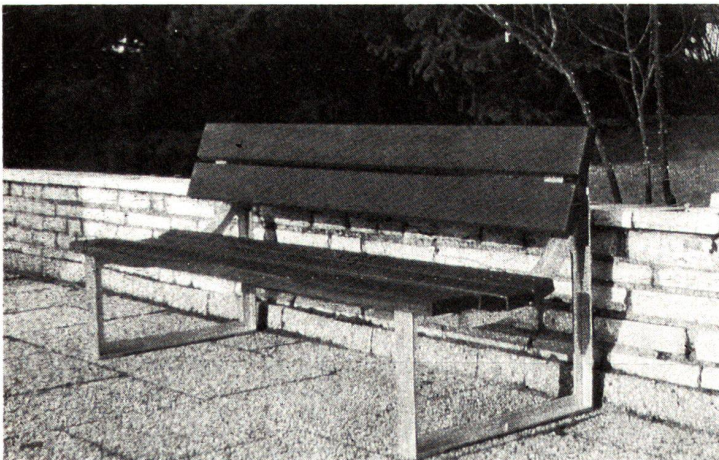
8303 Nürensdorf ZH  
Telefon 01/836 82 66



**50 Jahre Erfahrung  
im Bau und Unterhalt  
von Grünanlagen**

# Gartenbau- Genossenschaft Zürich

Im Holzerhurd 56 8046 Zürich Telefon (01) 57 55 55



Unser Programm:

**Container-Unterstand NEU**

**Parkbänke, Parkbanksystem BS**

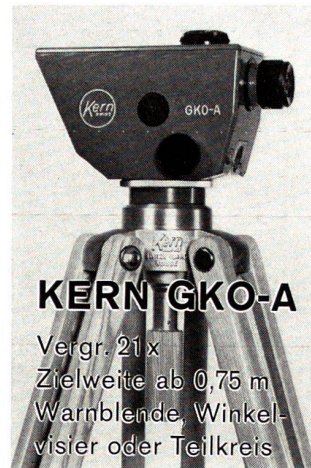
Eine vielfältige Auswahl von Parkbänken ist unsere Stärke.

## Schneebeli

Stahlfertigbau, Normteile  
Tellstrasse 47, 8400 Winterthur, Telefon 052/23 54 83

## Nivellieren mit Automaten

schneller, einfacher, sicher



**KERN GKO-A**

Vergr. 21x  
Zielweite ab 0,75 m  
Warnblende, Winkel-  
visier oder Teilkreis



**WILD NAK 0**

Vergr. 20x  
Zielweite ab 0,9 m  
Kontrollknopf und  
Teilkreis

Eintausch gebrauchter Instrumente.

Grösste Auswahl in Nivellier-Klappplatten, Auszuglatten, Stecklatten, Jalons, Stahl- und Glasfaserbandmassen, Messräder.

# GRAB+WILDI AG

8023 Zürich 1, Seilergraben 61 Tel. 01/ 32 57 88-89  
8902 Urdorf, beim Bahnhof Tel. 01/734 36 67-68

# Schweizer Baumschulen empfehlen sich Ces pépinières suisses sollicitent votre confiance

## Haller AG Baumschulen Aarburg 4665 Oftringen

Alle Baumschulpflanzen. Grosses Sortiment in Ziergehölzen und Koniferen, Rosen, Stauden, Sumpf- und Wasserpflanzen, Beerenobst, Obstbäumen  
Unverbindliche Besichtigung  
Telefon 062/41 16 51

## W. Marlétaz S.A., Pépinières 1880 Bex/VD

Arbres et arbustes fruitiers,  
Arbustes et plantes à baies  
Arbres d'avenues  
Arbustes d'ornement  
Plantes pour haies, Rosiers  
Téléphone 025/5 22 94

## Kläfiger, Chavannes-Renens

Grosses Sortiment in schön gewachsenen Zierpflanzen und Koniferen. Viele grosse Einzelpflanzen. Obstbäume und Beerenobst.  
Katalog.  
Telefon 021/34 20 20

## J. Hug 8157 Dielsdorf

Baumschulen, Rosenkulturen, Ziersträucher, Rhododendron, Koniferen und Zierbäume, starke Solitärpflanzen. Bodenbedecker  
Spezialität: Container-Pflanzen  
Telefon 01/853 12 10

## R. Huber, Dottikon AG

**Unsere Spezialität:**  
Rosen in besten Sorten  
Ziersträucher, Koniferen, Obstbäume, Beerenobst

## R. Rohner, Dübendorf ZH

Zierbäume, Ziersträucher, Nadelhölzer, starke Solitärbäume, Zwergkoniferen, Heckenpflanzen usw.  
Telefon 01/821 07 47

## Grueber & Reichenbach Baumschulen

Telefon 01/713 23 00  
Oberrenngstrasse

8135 Langnau a. A.

## Konrad Roth, 8593 Kesswil

Telefon 071/63 35 55  
3 ha Rosen, 10 ha Koniferen und Ziergehölze, 5 ha Obstgehölze.  
Grosser Engros-Selbstbedienungseinschlag. Container-Pflanzen.  
Prompter Zustelldienst auf Schiene und Strasse.  
Wir freuen uns, Sie in unserem neuen Betrieb begrüßen zu dürfen.

## W. Rusterholz AG Baumschulen 8942 Oberrieden



Telefon 01/720 40 31

Sortiments-Baumschule  
Ziergehölze, Rhododendron  
Azaleen, Rosen, Obstbäume

## Hauenstein AG. 8197 Rafz

Baumschulen / Rosenkulturen  
Bäume, Sträucher, Obst, Beeren,  
Stauden, Rosen, starke Solitärbäume  
Besichtigen Sie unsere Kulturen!  
Telefon 01/96 33 44

## Hauenstein AG, Baumschulen 5022 Rombach b/Aarau

Zierbäume und -sträucher, Nadelhölzer,  
Böschung- und Heckenpflanzen,  
Blütenstauden  
Spezialität: Container-Pflanzen  
Telefon 064/24 16 14

## Hermann Zulauf AG 5107 Schinznach-Dorf

Solitärpflanzen und Massenware von Ziersträuchern und -bäumen sowie von Nadelgehölzen. Rosen, Obst und Beerenobst in besten Sorten.  
Telefon 056/43 12 16 / 43 21 58

## F. Friedrich Söhne, Stammheim ZH

Spalierreben, Obstbäume, Beerenobst,  
Ziergehölze, Rosen, Heckenpflanzen,  
Schlingpflanzen  
Telefon 054/9 11 27

## R. Hämmig

zeigt Ihnen  
Rosen-Sortiment  
Solitärgehölze  
Containerpflanzen  
Beeren, Obst

## Uetikon a/See

in Egg ZH, Zweigbetrieb  
Telefon 01/920 01 36

## A. Hoffmann Söhne, Unterenstringen ZH

**Baumschulen, Staudenkulturen**  
Beziehen Sie **Hoffmanns Gartenbuch**  
200 Seiten, Farbendruck, 2000 Sortenbeschreibungen von Ziergehölzen, Blütenstauden usw. Preis Fr. 4.50 mit Rückvergütung  
Telefon 01/98 71 51

## Pfenninger Baumschulen

CH - 8610 Uster-Winikon/ZH  
Ø 01/87 17 37

Die grosse Auswahl für den Garten-Gestalter

## Roseraies Hauser 2028 Vaumarcus/NE

Rosiers  
Cultures spéciales  
fondées en 1871



Sélection-édition de roses nouvelles  
Exclusivités de France et Angleterre  
Envoi du catalogue sur demande  
Téléphone 038/55 12 18

## A. Aebi-Kaderli Baumschulen 3186 Düringen FR

Telefon 037/22 18 66

Grosse Auswahl an Blütensträuchern,  
Koniferen, Rosen, Allee- und Obstbäumen

# Schweizer Baumschulen empfehlen sich Ces pépinières suisses sollicitent votre confiance

F. Schwitter  
Stauden und Kleingehölze  
Kriens LU

Ziersträucher und Koniferen in Containern, bodenbedeckende Gehölze und Blütenstauden in Töpfen. Besuchen Sie unsere Kulturen unverbindlich. Kulturen bei der Autobahn  
Telefon 041/42 18 46



H. und K. Walder  
4125 Riehen BS



Baumschulen in Althäusern bei Muri AG und Olsberg AG. Führende Baumschule für Forstpflanzen, Wildgehölze und Heckenpflanzen. Pflanzen für Autobahnen und Landschaftsgestaltung. Bepflanzung von Industrieanlagen.  
Telefon 051/49 19 33

Emil Bernhard  
Rosen-, Obst- und Zierbaum-  
schule, 9500 Wil

Bodenbedecker, Sträucher, Rosen, Obst-, Alleebäume, Solitars bis 10 m. Die meisten Pflanzen bis 5 m Höhe auch in Containern, Containerfläche 3 ha. Benutzen Sie unsern vorteilhaften Zubringerdienst.  
Telefon 073/22 22 33

Rhododendron dann ins

**Seleger**  
**MOOR**

Rifferswil/ZH

Büro:  
Robert Seleger, Gartenarchitekt BSG  
Im Grüt, 8134 Adliswil/ZH  
Telefon 01/710 61 76

Alle Pflanzen aus einer Hand:  
Bäume, Sträucher, Nadelhölzer, Rosen,  
Obstbäume, Beeren, Stauden, Gräser,  
Bodenbedecker, Containerpflanzen

24 Hektaren Freiland  
0,5 Hektaren Glas



H. Rüdüsüli AG  
Baumschulen  
Sulgen 072. 42 16 72

Bürgi's  
Forstbaumschulen AG  
5256 Zeihen AG

Telefon 064/66 13 52

Massenanzucht von Forstpflanzen,  
Wildgehölz, Heckenpflanzen und  
Weihnachtsbäumen. Wildrosen.  
Verlangen Sie unsere Gratispreisliste.



H. und K. Walder  
4152 Riehen BS

Telefon 061/49 19 33



Führender Betrieb mit 40 Hektar Baumschulen für Forstpflanzen — Wildgehölze —  
Heckenpflanzen — Wildrosen — Weiden

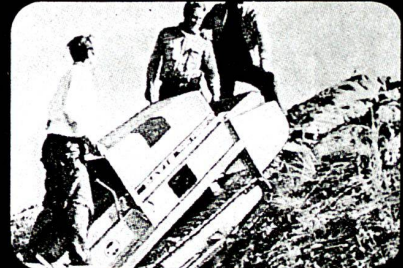
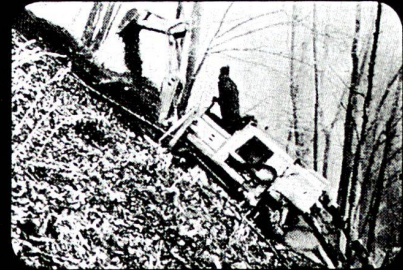
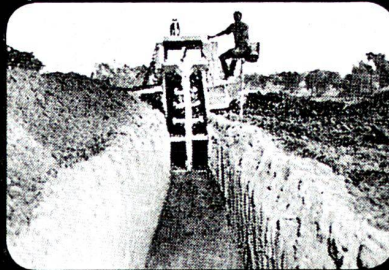
## Stop der Teuerung

- mit DAVIS-Grabenfräsen führend in der Schweiz seit 1962, führend in Mittelost-Staaten, führend in Afrika
- mit hydr. DAVIS-«Kabelpflug»\*  
\*(Kabelpflug = Kabel verlegen - kein Aus-  
hub mehr notwendig)
- Selbstkosten pro Laufmeter = 40-90 Rp.  
(inkl. Amortisation)
- bis 400 m Graben pro Stunde
- an Steilhängen bis 80%. Traversen bis 20%.
- grösstes und vollständigstes Ersatzteil-  
lager und Servicenetz in Europa und  
Mittlerem Osten

Anschaffungspreis	Breite	Tiefe
Fr. 7 300.-	5- 15 cm	bis 90 cm
ab Fr. 17 800.-	15- 40 cm	bis 1,40 m
ab Fr. 52 000.-	15- 45 cm	bis 1,70 m
ab Fr. 73 000.-	15- 70 cm	bis 2,30 m
ab Fr. 125 000.-	15-100 cm	bis 2,30 m

Verlangen Sie Mietbedingungen.

Alle Maschinen mit stufenlosem, hydrostatischem Allrad- oder Raupenantrieb. Zubehör: Tieflöffel, Dozer, vibrierende Kabelpflüge, Horizontalbohrer. Spezial Kennametal-  
Fräsketten für das Fräsen von Strassenbelag und extrem steinigem Boden. Drainage-Maschinen (gleichzeitiges, vollautomatisches Erstellen von Schlitzen, ohne Aus-  
hubmaterial, und Einbringen von Kies)



**INTRAVEND AG**

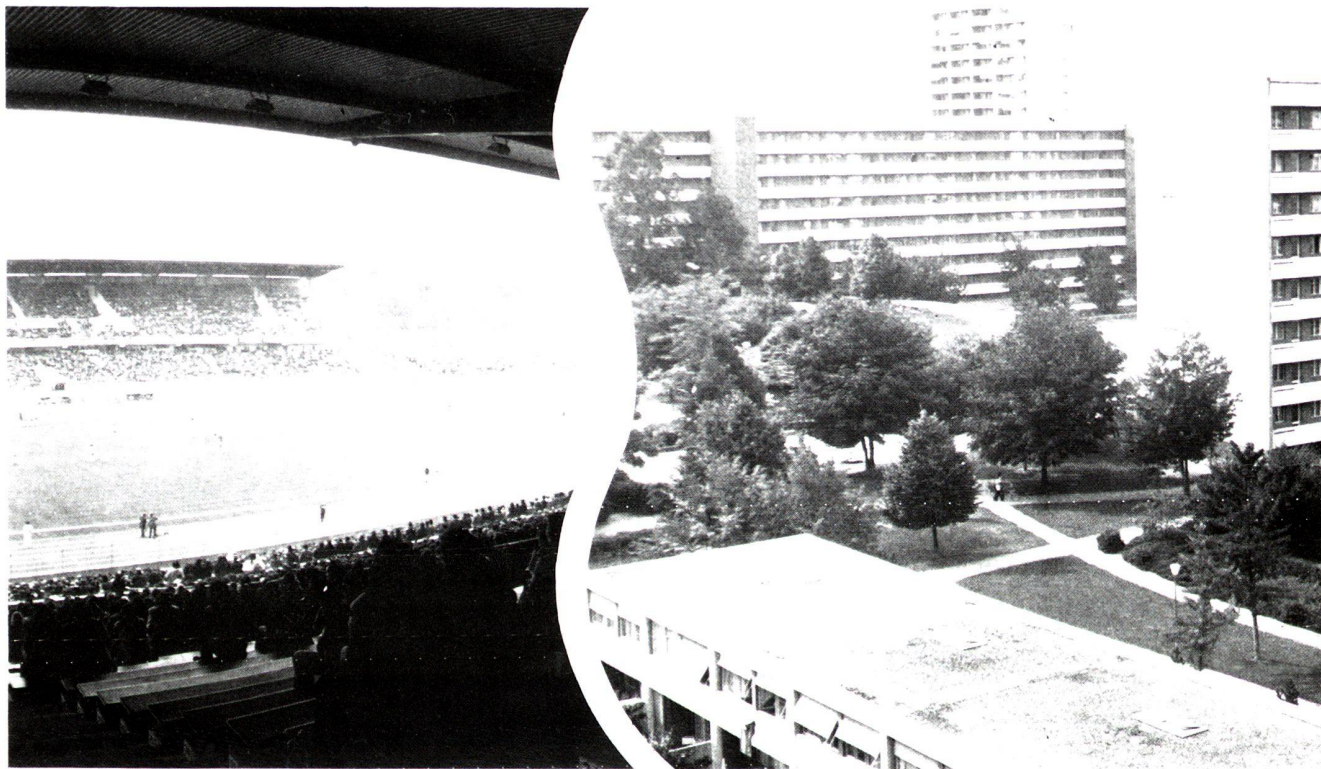
Postfach 8048 Zürich, Tel. 01 62 88 22  
Telex 54289

# FIBERTEX

Polypropylen Filter-Vliesmatten für

**Sportplatzbau und Gartengestaltung**

SWISS  
BAU79



## Keine Senkungen bei Verbundsteinen

Die Verschmutzung der Trag- und Sauberkeitsschicht durch aufsteigende Feinteile aus dem Planum und Eindringen von Partikeln aus dem Sandbett hat unerwünschte Senkungen der Oberfläche zur Folge. Fibertex zwischen diesen Schichten bietet eine wirtschaftliche und wirkungsvolle Lösung. Vor allem dort, wo der Belag befahrbar sein muss.

## Entwässerung von Dachgärten

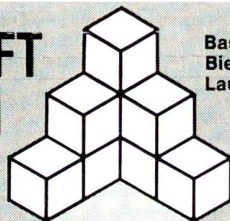
muss wirksam sein, um zu verhindern, dass sich Wasserlachen und Eislinsen bilden. Durch den Einbau einer Fibertex Filtermatte zwischen Scholle und Sickerschicht wird das Eindringen von Feinteilen der Scholle in die Sickerschicht verhindert.

## Dränage beim Sportplatzbau

Die hervorragende Wasserdurchlässigkeit von Fibertex garantiert eine wirkungsvolle Entwässerung des ganzen Platzes. Bei grösserer Belastung und schlechtem Baugrund empfiehlt sich der Einbau einer zusätzlichen Fibertexmatte zwischen Planum und Sickerschicht.

Zu beziehen durch:

**HANDELSGENOSSENSCHAFT  
DES SCHWEIZERISCHEN  
BAUMEISTERVERBANDES**



Basel 061 50 40 10 Bellinzona 092 25 32 93 Bern 031 25 71 71  
Biel 032 22 37 43 Genf 022 43 85 50 Landquart 081 51 26 26  
Lausanne 021 24 62 51 Locarno 093 31 11 38 Lugano-Pre-  
gassona 091 51 41 35 Luzern 041 44 41 44 Martigny  
026 2 31 21 Olten 062 22 29 33 Sierre 027 55 78 78  
St. Gallen 071 31 34 37 Wallisellen 01 830 45 43  
Weinfelden 072 22 63 63 Zerne 082 8 13 70 Zürich-  
Giesshübel 01 33 08 33

NUDING SA: La Chaux-de-Fonds 039 25 11 11

Corcelles-Neuchâtel 038 31 55 55