

Zeitschrift: Anthos : Zeitschrift für Landschaftsarchitektur = Une revue pour le paysage
Herausgeber: Bund Schweizer Landschaftsarchitekten und Landschaftsarchitektinnen
Band: 17 (1978)
Heft: 1: Gestaltete Höfe und Hinterhöfe = Cours et arrière-cours aménagées = Developed courts and backyards

Artikel: Gartenhöfe : funktionsgerecht gestaltet = Jardins-cours aménagés de manière fonctionnelle = Garden yards : functionally designed
Autor: Zürcher, Adolf
DOI: <https://doi.org/10.5169/seals-134999>

Nutzungsbedingungen

Die ETH-Bibliothek ist die Anbieterin der digitalisierten Zeitschriften auf E-Periodica. Sie besitzt keine Urheberrechte an den Zeitschriften und ist nicht verantwortlich für deren Inhalte. Die Rechte liegen in der Regel bei den Herausgebern beziehungsweise den externen Rechteinhabern. Das Veröffentlichen von Bildern in Print- und Online-Publikationen sowie auf Social Media-Kanälen oder Webseiten ist nur mit vorheriger Genehmigung der Rechteinhaber erlaubt. [Mehr erfahren](#)

Conditions d'utilisation

L'ETH Library est le fournisseur des revues numérisées. Elle ne détient aucun droit d'auteur sur les revues et n'est pas responsable de leur contenu. En règle générale, les droits sont détenus par les éditeurs ou les détenteurs de droits externes. La reproduction d'images dans des publications imprimées ou en ligne ainsi que sur des canaux de médias sociaux ou des sites web n'est autorisée qu'avec l'accord préalable des détenteurs des droits. [En savoir plus](#)

Terms of use

The ETH Library is the provider of the digitised journals. It does not own any copyrights to the journals and is not responsible for their content. The rights usually lie with the publishers or the external rights holders. Publishing images in print and online publications, as well as on social media channels or websites, is only permitted with the prior consent of the rights holders. [Find out more](#)

Download PDF: 03.05.2026

ETH-Bibliothek Zürich, E-Periodica, <https://www.e-periodica.ch>

Gartenhöfe – funktionsgerecht gestaltet

von Adolf Zürcher, ber. Gartenarchitekt
BSG, Oberwil-Zug

Jardins-cours aménagés de manière fonctionnelle

d'Adolf Zürcher, architecte-paysagiste-
conseil FSAP, Oberwil-Zoug

Garden Yards – Functionally Designed

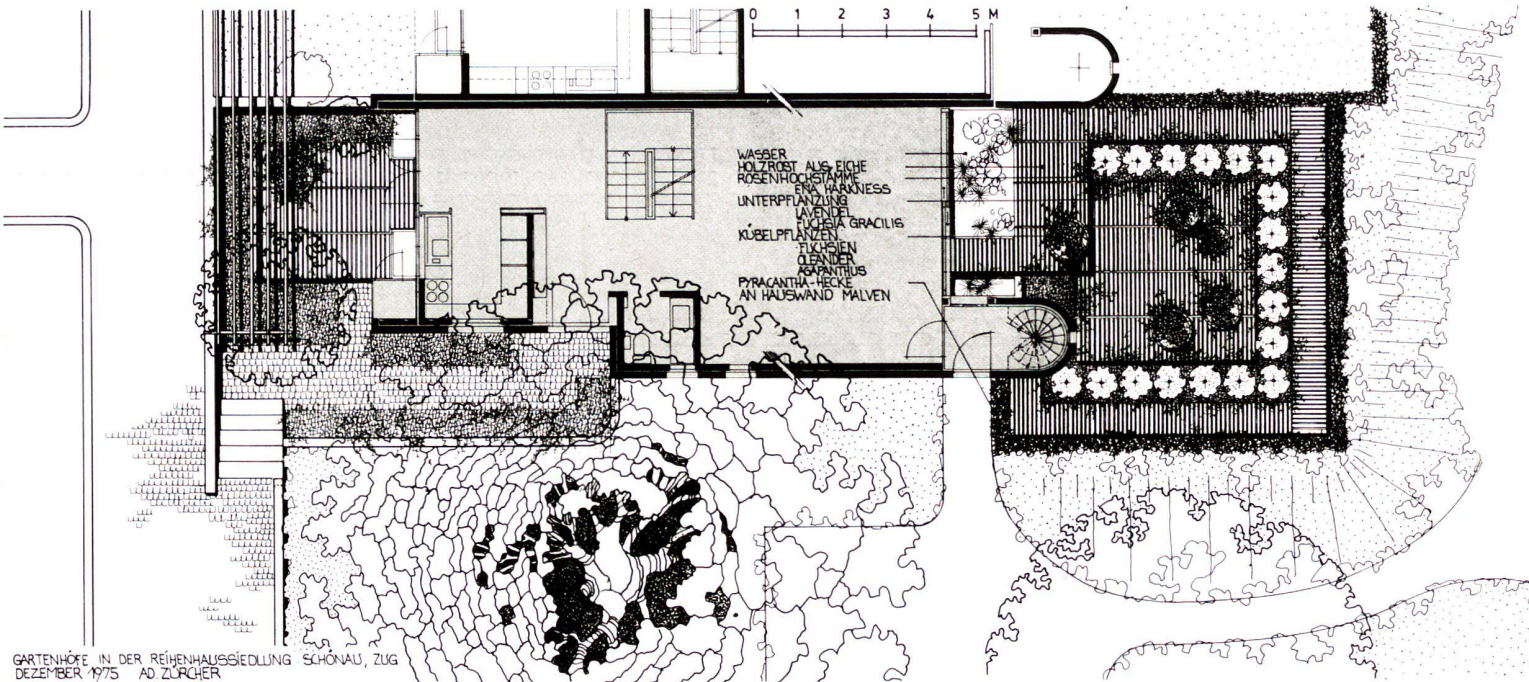
Adolf Zürcher, consulting Garden
Architect BSG, Oberwil/Zug



Zauber der Pflanzenwelt im Gartenhof einer
Reihen-Einfamilienhaussiedlung in Zug.
Gestaltung und Bild: Ad. Zürcher

Enchantement du monde végétal dans le
jardin-cour d'un lotissement de maisons à
une famille en ordre contigu à Zoug.
Réalisation et photo: Ad. Zürcher

The magic of the vegetable kingdom in the
garden yard of a series of homes in Zug.
Design and photograph: Ad. Zürcher



GARTENHÖFE IN DER REIHENHAUSSIEDLUNG SCHÖNALI, ZUG
DEZEMBER 1975 AD ZÜRCHER

Grundriss des Gartenhofs in einer Reihen-
Einfamilienhaussiedlung in Zug.

Plan du jardin-cour d'un lotissement de mai-
sons à une famille en ordre contigu à Zoug.

Plan of the garden yard in a development of
serial homes in Zug.

Grosszügig angeordnete Holzroste aus Meranti-Latten auf zwei Ebenen und eine reizvolle Randbepflanzung, hauptsächlich aus verschiedenen Bambusarten, Fuchsia gracilis, Hosta, Carex und Iris sibirica, waren die Lösung. Ueberspannt wurde das Ganze mit einer lebhaften Textilkonstruktion, die sich nach Belieben verschieben lässt.

transformation, mais l'enthousiasme ne se fit ensuite pas attendre. La solution consistait en treillages de bois en lattes de meranti généreusement disposés sur deux plans et en une bordure végétale, principalement composée de diverses espèces de bambous, de fuchsias gracilis, hostas, carex et iris de Sibérie. Le tout fut recouvert d'une construction en tissu de teinte vive, coulissant à volonté.

bamboo species, Fuchsia gracilis, Hosta, Carex and Iris sibirica, brought the solution. The whole was spanned by a lively textile structure which can be moved at will.



Dieser Gartenhof (Wohngarten in B.) lässt an japanische Wohnkultur denken.
Gestaltung und Bilder: Ad. Zürcher

Ce jardin-cour (jardin-séjour à B.) évoque le style d'habitation japonais.
Réalisation et photos: Ad. Zürcher

This garden yard (residential garden at B.) is reminiscent of Japanese home culture.
Design and photographs: Ad. Zürcher

