

Zeitschrift: Anthos : Zeitschrift für Landschaftsarchitektur = Une revue pour le paysage
Herausgeber: Bund Schweizer Landschaftsarchitekten und Landschaftsarchitektinnen
Band: 15 (1976)
Heft: 4: Friedhofskultur heute und morgen = Cimetières et civilisation aujourd'hui et demain = Cemetery culture : today and tomorrow

Artikel: Friedhof Montoie in Lausanne = Cimetière de Montoie à Lausanne = Montoie Cemetery in Lausanne
Autor: [s.n.]
DOI: <https://doi.org/10.5169/seals-134783>

Nutzungsbedingungen

Die ETH-Bibliothek ist die Anbieterin der digitalisierten Zeitschriften auf E-Periodica. Sie besitzt keine Urheberrechte an den Zeitschriften und ist nicht verantwortlich für deren Inhalte. Die Rechte liegen in der Regel bei den Herausgebern beziehungsweise den externen Rechteinhabern. Das Veröffentlichen von Bildern in Print- und Online-Publikationen sowie auf Social Media-Kanälen oder Webseiten ist nur mit vorheriger Genehmigung der Rechteinhaber erlaubt. [Mehr erfahren](#)

Conditions d'utilisation

L'ETH Library est le fournisseur des revues numérisées. Elle ne détient aucun droit d'auteur sur les revues et n'est pas responsable de leur contenu. En règle générale, les droits sont détenus par les éditeurs ou les détenteurs de droits externes. La reproduction d'images dans des publications imprimées ou en ligne ainsi que sur des canaux de médias sociaux ou des sites web n'est autorisée qu'avec l'accord préalable des détenteurs des droits. [En savoir plus](#)

Terms of use

The ETH Library is the provider of the digitised journals. It does not own any copyrights to the journals and is not responsible for their content. The rights usually lie with the publishers or the external rights holders. Publishing images in print and online publications, as well as on social media channels or websites, is only permitted with the prior consent of the rights holders. [Find out more](#)

Download PDF: 28.04.2026

ETH-Bibliothek Zürich, E-Periodica, <https://www.e-periodica.ch>

Friedhof Montoie in Lausanne

Projekt: A.-F. Desarzens
Ausführung: Service des Parcs et Promenades A. Fatio et Cie, paysagiste
(Siehe anthos 4, 1969, Plan und Beschreibung)

Cimetière de Montoie à Lausanne

Projet: A.-F. Desarzens
Exécution: Service des Parcs et Promenades A. Fatio et Cie, paysagiste
(voir anthos No 4, 1969: plan et descriptif)

Montoie Cemetery in Lausanne

Project: A.-F. Desarzens
Realization: Park authority
A. Fatio and Co., landscape architects
(see anthos No. 4, 1969: plan and description)

1



1 Beispiel eines Kolumbariums mit halbkreisförmiger Mauer, stützend im Gefälle. Foto: HM

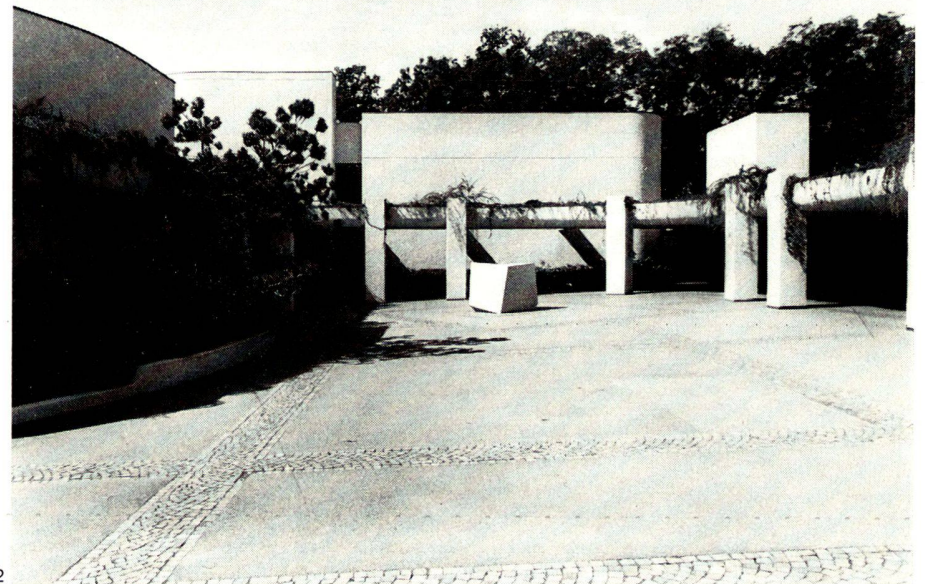
1 Exemple de columbarium avec mur semi-circulaire formant soutènement dans la pente. Photo: HM

1 Example of columbarium with semicircular wall forming a support in the slope. Photograph: HM

2 Hof, um den zwei Kapellen (links), das Verwaltungsbüro und die Aufbahrungsräume gruppiert sind. Foto: HM

2 Cour bordée de deux chapelles (à gauche), du bureau administratif et des dépositoires. Photo: HM

2 Yard around which two chapels (left), the administration building and the bier halls are grouped. Photograph: HM



2



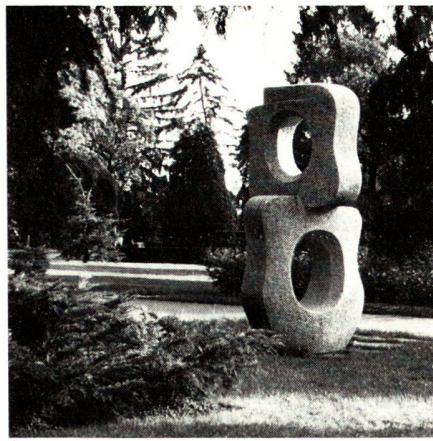
3

3 Orientierungsplan bei Friedhof-Eingängen und Wegkreuzung
A, B, C, D Krematorium-Gebäude, Kapellen, Büros, Aufbahrungsräume
1— 5 Urnen-Nischen
6—22 Urnen-Gräber und Urnenhalle
Dieser Friedhof ist ausschliesslich für Urnen reserviert.

4 Der «Gedächtnisgarten»; Grabhügel und Gemeinschaftsgrab für Urnen, mit symbolischer Plastik.

5 Vorbereitung für Urnen-Grab, mit Bodenfliesen und kleinen Grabsteinen auf Rasen, gruppenweise über den Friedhof verstreut.

6 Durch- und Zugangswege zwischen zwei Kolumbarien-Halbkreisen im geneigten Gelände des Friedhofs von Montoie.
Foto: HM



4

4 Le «jardin du souvenir»; tumulus et caveau collectif pour les cendres avec œuvre plastique symbolique.
5 Préparation pour tombes cinéraires avec dalles et petits monuments placés dans le gazon, montrant la disposition par groupes disséminés dans le cimetière.

6 Chemin d'accès et de traverse entre les deux hémicycles des columbariums dans le terrain en pente du cimetière de Montoie.
Photo: HM



5

3 General plan at the cemetery entrances and the square.
A, B, C, D Crematory, chapel, office and bier buildings.
1— 5 Urn grave grants
6—22 Urn graves and columbariums
This cemetery is reserved for urns exclusively.

4 The «Garden of remembrance»; mound and small community vault with a symbolic work of sculpture.

5 Preparation for urn graves with flags and small monuments placed on the lawn, showing the arrangement by groups disseminated in the cemetery.

6 Passage and access lanes between two columbarium semicircles on the sloping site of Montoie cemetery.
Photograph: HM

6

