

Zeitschrift: Anthos : Zeitschrift für Landschaftsarchitektur = Une revue pour le paysage
Herausgeber: Bund Schweizer Landschaftsarchitekten und Landschaftsarchitektinnen
Band: 14 (1975)
Heft: 3-4: 50 Jahre BSG/FSAP = 50 ans BSG/FSAP = 50th anniversary of BSG/FSAP

Werbung

Nutzungsbedingungen

Die ETH-Bibliothek ist die Anbieterin der digitalisierten Zeitschriften auf E-Periodica. Sie besitzt keine Urheberrechte an den Zeitschriften und ist nicht verantwortlich für deren Inhalte. Die Rechte liegen in der Regel bei den Herausgebern beziehungsweise den externen Rechteinhabern. Das Veröffentlichen von Bildern in Print- und Online-Publikationen sowie auf Social Media-Kanälen oder Webseiten ist nur mit vorheriger Genehmigung der Rechteinhaber erlaubt. [Mehr erfahren](#)

Conditions d'utilisation

L'ETH Library est le fournisseur des revues numérisées. Elle ne détient aucun droit d'auteur sur les revues et n'est pas responsable de leur contenu. En règle générale, les droits sont détenus par les éditeurs ou les détenteurs de droits externes. La reproduction d'images dans des publications imprimées ou en ligne ainsi que sur des canaux de médias sociaux ou des sites web n'est autorisée qu'avec l'accord préalable des détenteurs des droits. [En savoir plus](#)

Terms of use

The ETH Library is the provider of the digitised journals. It does not own any copyrights to the journals and is not responsible for their content. The rights usually lie with the publishers or the external rights holders. Publishing images in print and online publications, as well as on social media channels or websites, is only permitted with the prior consent of the rights holders. [Find out more](#)

Download PDF: 14.01.2026

ETH-Bibliothek Zürich, E-Periodica, <https://www.e-periodica.ch>

99 Jahre

Ziergehölze
Moorbeetpflanzen
Rosen
Obstbäume

9 Jahre

Containerpflanzen
in grosser Auswahl

von

J. HUG

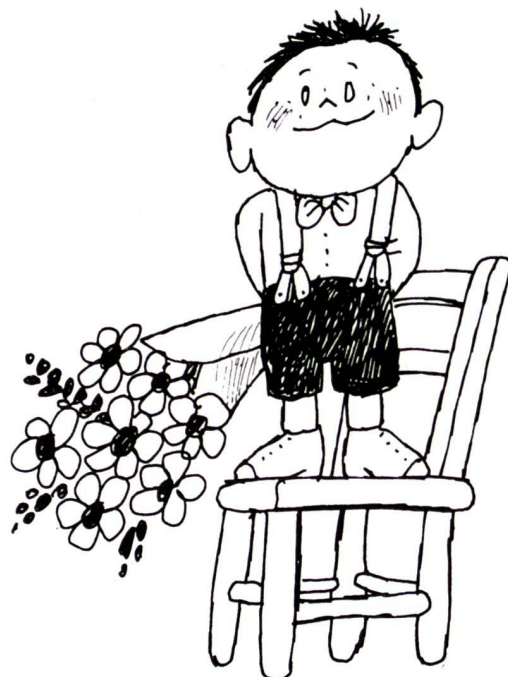
Baumschulen

8157 Dielsdorf ZH

Tel. 01/94 12 10

ab 18. November 1975:

Tel. 01/853 12 10



Die Buchdruckerei AG Baden
gratuliert dem BSG/FSAP
zu seinem 50jährigen Jubiläum

**Wir gratulieren dem
BSG-FSAP
zum
50jährigen Jubiläum**

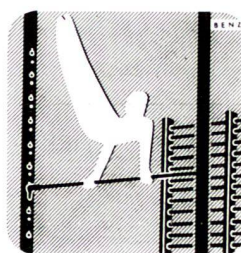
Ihr Partner

in Baumschulpflanzen
Freilandpflanzen
Grosse Solitärs in Container
in vielen Sorten und bester Qualität



EMIL BERNHARD
Rosen-, Obst- und Zierbaumschulen
Tel. (073) 22 22 33
9500 WIL SG

**Wir gratulieren
dem BSG
zum 50jährigen
Jubiläum!**

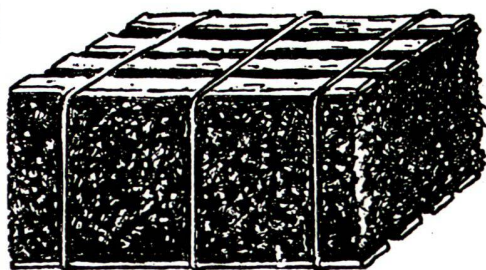


Alder & Eisenhut AG

Turn-, Sport- und Spielgerätefabrik

Büro 8700 Küsnacht ZH Tel. 01 90 09 05
Fabrik 9642 Ebnet-Kappel SG Tel. 074 3 24 24

Torfmull



NEU

Rhodo-Flor in Polysäcken
Dünger-Torfmull in Polysäcken

Gereiniger Montlinger Torfmull

offen oder in Ballen, grob oder fein aus eigener Produktion

Moorbeet-Torf

grobfasrig und in Mocken (Moorbeete)

Container-Gemisch $\frac{1}{3}$ Ton, $\frac{2}{3}$ Torf

Gedämpfte Universalerde

in Säcken zu 40 und 85 l

Importeur und Vertriebsstelle aller Floraprodukte

Vertrieb der Jiffy-Pots

Unsere Lieferungen werden prompt per Auto franko Gärtnerei geliefert. Für Auskünfte und Beratung steht unser Beratungsdienst jederzeit gratis zur Verfügung.
Als grösste Torffabrik der Schweiz liefern wir 29 Qualitäten Torf.

Neumeyer Torfprodukte AG

9462 Montlingen SG

Telefon 071/78 13 84

Wir gratulieren

Nos félicitations

Wir gratulieren

AG Steinbruch Guber

Alpnach Dorf

Telefon 041/96 17 44

V. Hegi AG, Gartengestaltung

Original Minigolf- und Kleingolfanlagen

8038 Zürich Telefon 01/45 38 39

Geistlich AG
Schlieren
und Wolhusen



Rasendünger
Blumendünger
Rosendünger

LONZA

Agrosil®

Bodenwirkstoff mit Tiefenwirkung
auf kolloidaler Kieselsäurebasis.
Neue Methode zur Rasen-Regeneration
und nachhaltigen **Moosbekämpfung**.

Ricasol® permanent

15—9—15 + 1,2 Mg

Volldünger mit gedehnter Wirkung für
Rasen-Neuanlagen und Begrünungen.

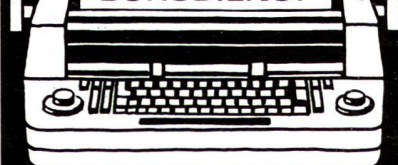
Giftklasse 5 (Agrosil: frei).
Warnung auf Packung beachten.
® Eingetragene Marke

LONZA AG, 4002 Basel, Tel. 061 34 38 50
Land- und gartenbaulicher Beratungsdienst

Uebersetzungen Schreibarbeiten
Roboterbriefe Composersatz

Uebersetzer-Pool

extern
BÜRODIENST



Eisenbahnweg 3 5400 Baden Tel. 056 22 88 87

Absolventen des ersten Lehrgangs am Interkantonalem Technikum Rapperswil, Abteilung Grünplanung, Landschafts- und Gartenarchitektur,

Landschaftsarchitekt Ingenieur HTL
interessieren sich für Stellen.

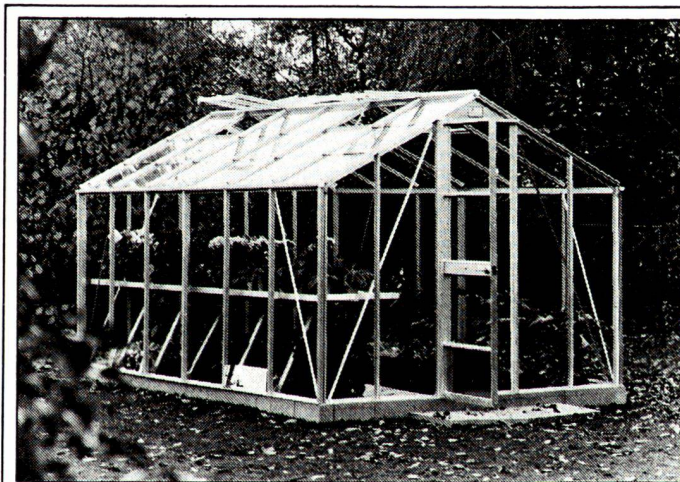
Schwerpunkte unserer Ausbildung sind:
Bearbeitung planerischer, gestalterischer und technischer Probleme in Garten, Siedlung und Landschaft.

Garten- und Landschaftsarchitektur, Bauleitung.
Landschafts- und Erholungsplanung, Landschaftspflege.

Schreiben Sie bitte an Chiffre 618,
Verlag «anthos», Bächtoldstrasse 4, 8044 Zürich

Eines Tages begann auch in der Schweiz vielen Gartenfreunden die Idee eines eigenen Treibhauses zu gefallen. Heute.

Heute lasen viele Floristen, Gärtner, Orchideenzüchter, Gewürzgärtner, Herrschaftsgärtner, Botanikprofessoren, Heimleiter, Schrebergärtner, Küchengärtnerinnen, Hotelgärtner usw. ein Inserat, das genau mit dieser Aufzählung begann und dann die folgende Mitteilung brachte:



Die erspriessliche Idee, die wir meinen, kommt aus England, wo die Pflanzenzucht im privaten Treibhaus mit traditioneller Leidenschaft betrieben wird.

Für diese anspruchsvollen Gartenfreunde hat die BACO Leisure Products Ltd. ein neues Treibhaus entwickelt, das gegenüber dem herkömmlichen entscheidende Vorteile brachte: Das BACO-Treibhaus besteht aus starken, völlig rostfreien Aluminiumprofilen, die zusammen mit dem fertig zugeschnittenen Spezialglas montagebereit auf jeden Standplatz geliefert werden. In nur zwei Tagen lässt es sich mühelos aufstellen. Es beruht auf einem Baukastensystem, das sich in folgenden Dimensionen jedem privaten oder professionellen Zweck anpassen lässt:

kleine Ausführung: 1,828 x 2,438 m

mittlere Ausführung: 2,438 x 2,438 m

grosse Ausführung: 2,438 x 3,657 m

Kein Wunder, wusste man diesen konstruktiven Beitrag zur Gartenkultur bald auch in kontinentalen Gärten zu schätzen: Die Zahl der Gartenfreunde mit einem eigenen BACO-Treibhaus wächst Jahr für Jahr um über 25 000!

Auch in der Schweiz steht man dieser Entwicklung nicht mehr neutral gegenüber, seit man weiss, dass man schon mit rund 1500 Franken Besitzer eines eigenen BACO-Treibhauses werden kann. Und dass Korrosionsbeständigkeit und Festigkeit bei Schneelasten den hiesigen Anforderungen besonders gut entsprechen. ♪

Als nun die obgenannten professionellen und privaten Gartenfreunde diese Bekanntmachung gelesen hatten, schickten sie unverzüglich den folgenden Coupon ein. «Es wäre schade, wenn man fruchtbare Ideen nicht hegen und pflegen würde», sagten Sie sich.

COUPON



Bitte schicken Sie mir unverbindlich eine ausführliche Dokumentation über die BACO-Treibhäuser.

Name: _____

Strasse: _____

PLZ/Ort: _____

Telefon: _____

Bitte ausschneiden und einsenden an:
Metall-Gentrade AG,
Langstrasse 64, 8004 Zürich.

**Metall-
Gentrade AG**

Langstrasse 64, 8004 Zürich
Telefon 01 23 00 30

JANOdur Sickerrohre

JANOdur ESV

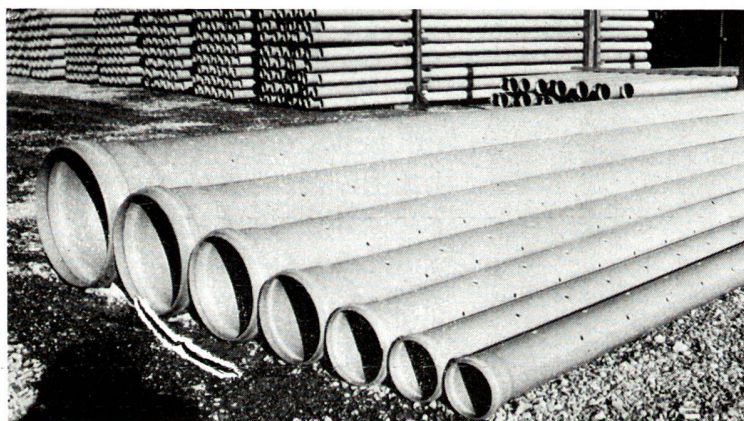
JANO *flex*

Drainage- rohre

- einfach und rasch verlegbar
- leicht im Gewicht
- hohe Durchflussleistung
- trichterförmige Wassereintrittsöffnungen

Jansen AG, 9463 Oberriet SG
Stahlröhren- und Sauerstoff-Werke,
Kunststoffwerk
Telefon 071/7812 44, Telex 77159

JANSEN



Kern Prontograph der perfekte Tuschefüller

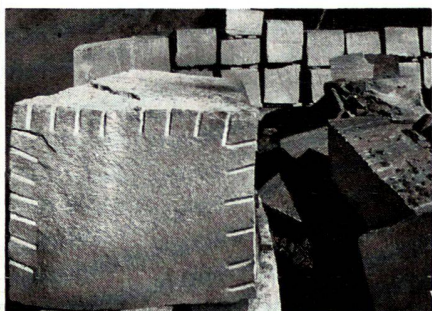


Kern & Co. AG, 5001 Aarau
Vermessungsinstrumente
Photogrammetrische Geräte
Zeichensinstrumente
Foto- und Kinoobjektive

Lino Polti
CH-6537 Grono/Schweiz
Telefon 092 82 14 65

lino polti

Steinbruch und Werkstätte
Arvigo-Calancatal
Telefon 092 84 11 10



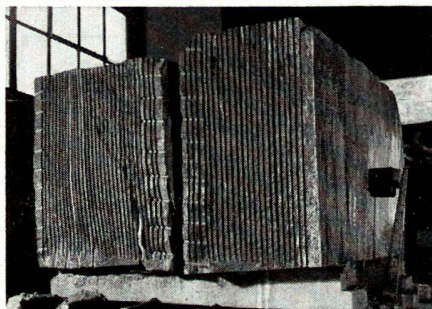
CALANCA GRANIT

Rohblöcke
Findlinge
rohe und bearbeitete Grabsteine

Unmassplatten gesägt, geschliffen,
poliert, in jeder Stärke

Stellsteine für Strassenbau, Garten-,
Friedhof und Parkanlagen

Platten roh naturgespalten,
formwild oder gerichtet, gesägt,
geschliffen, für Anlagen, Boden,
Treppen, Verkleidungen usw.



Der neue Kommunal-Ferrari

Hier ist er, der neue Kommunal-Ferrari-Schlepper mit Allradantrieb.

Die neue Konzeption von Ferrari, mit Zapfwelle und Hydraulik vorne. Sie bringt viele neue Einsatzmöglichkeiten und bessere Übersicht und Kontrolle über die Arbeitsgeräte.

2 Modelle: 30 PS und 45 PS, 7 Vorwärts- und 3 Rückwärtsgänge (teilweise mit hydrostatischem Antrieb)

Hydraulik mit 2- oder 3-Punktaufhängung
Breiten von 95-110 cm.

Zahlreiches Zubehör: 3-Messer-Sichel- oder Zylinder-Mähwerk, Schlagmäher, Schneepflug, Schneefräse, Hubstapler, Kehrmaschine, Grabenbagger oder Tieflöffel usw.

SILENT AG

8108 Dällikon, Buchserstrasse 16, Telefon 01 844 0010



Sämtliche Betonwaren für den Gartenbau

Gada AG
Betonwarenfabrik
Dietikon ZH
Telefon 01/88 2112

Gehwegplatten
Stellriemen
Bordsteine
Winkelstufen
Blockstufen
Betonmauersteine bearbeitet
Ausführung in
Beton roh,
geschliffen,
gestockt,
Waschbeton
Einzelanfertigungen
nach Ihren Plänen

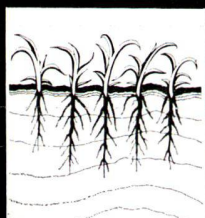


Die grosse Kraft

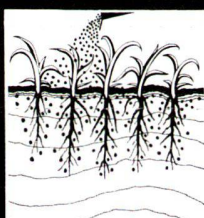
Auch Sie sollen im nächsten Frühling einen sattgrünen Rasen haben!

Jetzt im Herbst Rasen düngen mit Rasen-Floranid®. Damit Ihr Rasen gut über den Winter kommt und im Frühling früher grünt.

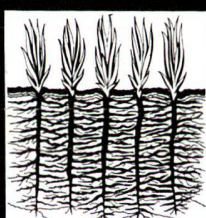
Eis, Schnee und Frost nehmen Ihrem Rasen die Kraft und machen ihn unansehnlich. Darum empfehlen auch Rasenfachleute die Spätherbst-Rasendüngung im Oktober/November mit einem fachgerechten Spezialdünger.



Der Winter nimmt dem Rasen die Kraft.



Rasen-Floranid mit Isodur® stärkt und nährt die Wurzeln.



Damit der Rasen den Winter gut übersteht und im Frühjahr früher grünt.

Geben Sie Ihrem Rasen deshalb Rasen-Floranid mit Isodur®. Die echte Langzeitdüngkraft nährt und stärkt die Wurzeln. Giftklasse 5. Hinweise auf Packungen beachten.



Alles für gesunde Pflanzen und Blumen

BASF (Schweiz) AG 8802 Kilchberg

Rasen-Floranid® mit Isodur®

in Packungen für 100 m², 250 m² und 700 m².
Zu beziehen in Drogerien und Fachgeschäften.

BON

Senden Sie mir den Compotyp für die Rasenpflege.

Name: _____

Adresse: _____



In meiner Spezial-Werkstätte werden Restaurationsarbeiten so gewissenhaft ausgeführt wie Neuanfertigungen.

heinz bracher
Kunstschmiede und Metallgestaltung
8953 DIETIKON Tel. 01 88 92 44
ab 18. 11.: 01/740 92 44

Naturstein setzt Akzente

Er besticht durch Schönheit und Form

Mägenwiler-Othmarsinger Muschelkalkstein

für

**Brunnenanlagen
Gartenplastiken
Cheminéeanlagen**



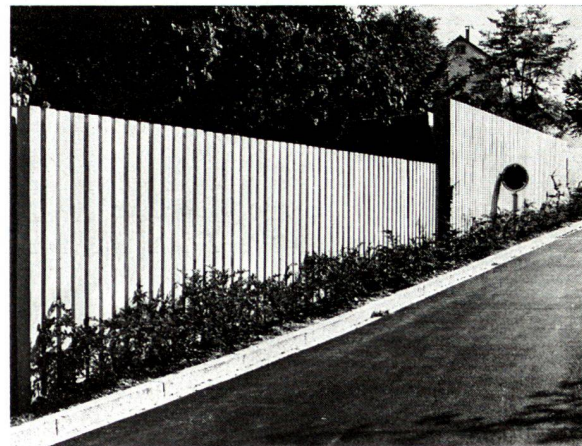
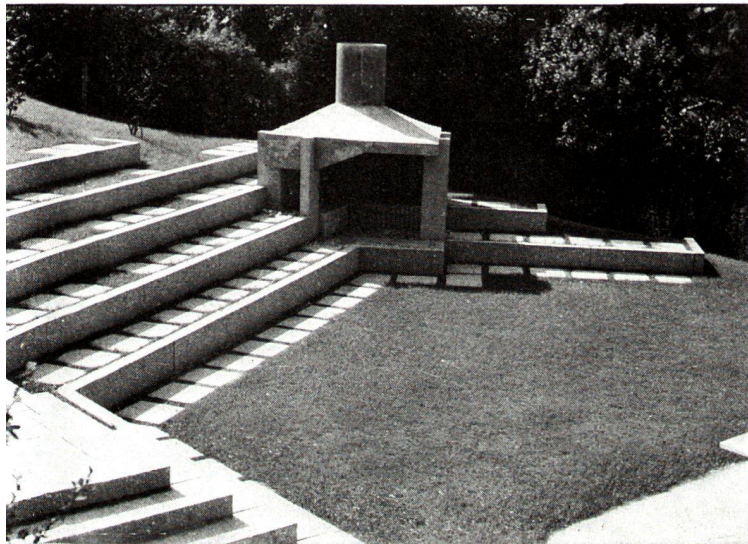
Emil Fischer AG
5605 Dottikon
Steinindustrie

Neu: Sandgestrahlte Betonartikel

für den allgemeinen Gartenbau,
Dachgärten, Friedhofanlagen usw.

Vorteile:

Gleichmässige Struktur
natürliche Farbigkeit
ebene Oberfläche
gute Frostbeständigkeit
leichte Pflege



Palisadenzaun

aus Betonpfosten 10 x 10 cm,
Pfostenlänge max. 290 cm

Fotos aus der Gartenanlage
Glaubtenstrasse 30/34, Zürich
Muster und Preise auf Anfrage

Trutmann & Co., Zementwarenfabrik
8105 Regensdorf, Telefon 01 840 38 63

Die neue Wasserrinne Sessa-Norm

Kein Gefälle nötig

Die Entwässerungsrinne Sessa-Norm hat kein Gefälle. Die spezielle Rinnenform begünstigt die Reinigung, es bleibt kein Wasser stehen. Das mühsame Berechnen von Höhendifferenzen entfällt. Aus der Fläche ergibt sich die anfallende Wassermenge, die wiederum die Anzahl Abläufe bestimmt – kein Rückwärtsrechnen wie bei anderen Produkten.

Ernst Schweizer AG
Metallbau

8047 Zürich, Fellenbergstr. 279, Tel. 01.52 69 10
Werk: 8908 Hedingen, Tel. 01.99 60 22

Kleine Abstufung

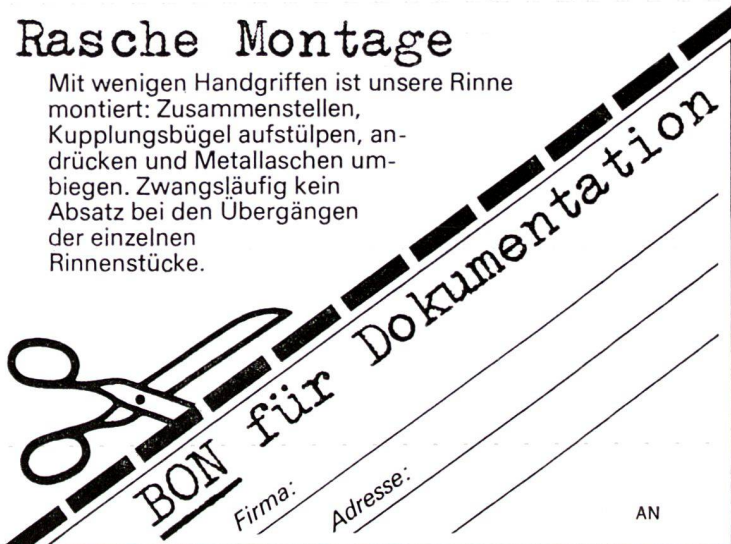
Entwässerungsrinnen ab 2 m auf alle 25 cm ab Lager lieferbar. Anpassungsfähig an jede Situation – ohne dass mit der Trennscheibe Rinnenstücke geteilt werden müssen. Keine Bruchgefahr für die Kanten.

Geringes Versetzwergicht

Ein Laufmetergewicht von lediglich 5 kg. Das längste Einzelstück ist 2,75 m lang, also ganze 14 kg schwer. Das verkürzt die Montagezeiten beträchtlich, denn dieses Gewicht kann ein Mann mühelos allein bewältigen. Für den Transport kommen Sie mit einem VW-Bus oder Kombi-Wagen bequem aus.

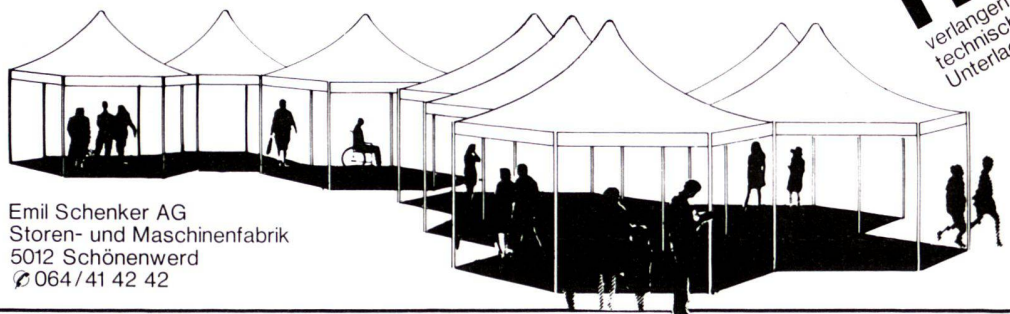
Rasche Montage

Mit wenigen Handgriffen ist unsere Rinne montiert: Zusammenstellen, Kupplungsbügel aufstülpen, andrücken und Metallaschen umbiegen. Zwangsläufig kein Absatz bei den Übergängen der einzelnen Rinnenstücke.





Unbeschränkte
Gestaltungsmöglichkeiten –
Stabil und wetterfest –
Eine Neuentwicklung
der Firma



Emil Schenker AG
Storen- und Maschinenfabrik
5012 Schönenwerd
☎ 064 / 41 42 42

PAVILLON **neu**
verlangen Sie
technische
Unterlagen



P. DE ZANET & CO. AG
NATURSTEINE
8730 UZNACH
TEL. 055 / 72 28 44

PORPHYR-PFLASTERSTEINE

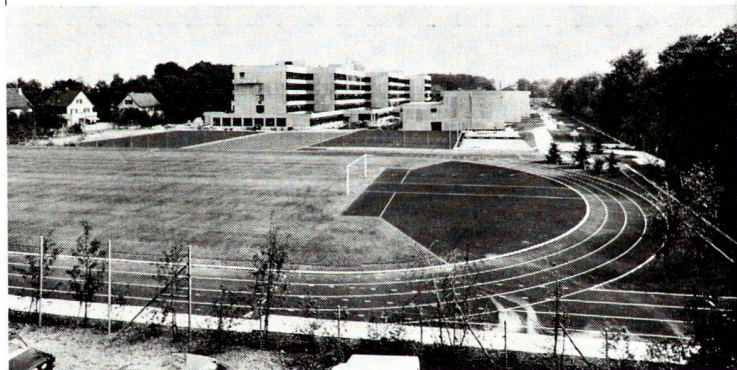
GRANIT

für Strassen, Tief- und Hochbau, Gartenbau

ALTA-QUARZIT

BÜNDNER-QUARZIT

Sportplatz und Park
Entwässerung mit
broder-rinne

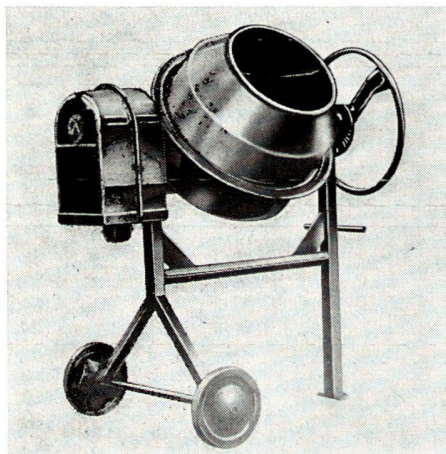


Die neu für schweizerische Verhältnisse hergestellte
BRODER-Sportplatzrinne aus Polyesterbeton gewährleistet
eine wirtschaftliche und funktionstüchtige Oberflächenwas-
ser-Beseitigung.

Verlangen Sie unsere Fachleute für eine unverbindliche
Besprechung.

Broder AG 7320 Sargans

Telefon 085/2 26 47



Unsere praktischen Mischer für Beton, Mörtel, Torf, Erde, Humus
usw. zu sensationellen Preisen:

120 Liter = Fr. 455.—

Weitere Grössen auf Anfrage



KRAN + BAUMASCHINEN AG

8902 Urdorf-Zürich / Schützenstrasse / Telefon 01/98 22 41



ROBA Rosen- verbundsteine

Harmonie und Variation
im Verbund

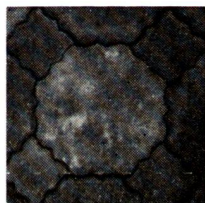
Bezug bei:

ELEMENT & BAUSTEIN AG

Kindhausen

8604 Volketswil

Telefon 01/86 48 17



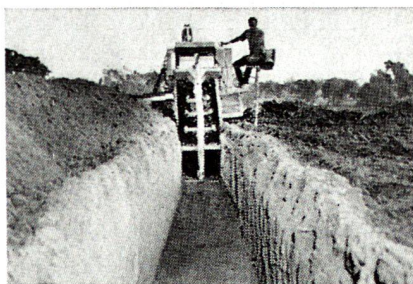
CEWAG

Cementwaren AG

6048 Horw

Telefon 041/41 76 88

Stop der Teuerung



- mit DAVIS-Grabenfräsen
- mit hydr. DAVIS-«Kabelpflug»*
*(Kabelpflug = Kabel verlegen – kein Aushub mehr notwendig)
- Selbstkosten pro Laufmeter
= 40–90 Rp. (inkl. Amortisation)
- bis 400 m Graben pro Stunde
- an Steilhängen bis 80%,
Traversen bis 20%.



Anschaffungspreis	Grableistung	
	Breite	Tiefe
Fr. 9 600.—	5–15 cm	bis 90 cm
ab Fr. 34 000.—	15–40 cm	bis 1,40 m
ab Fr. 52 000.—	15–45 cm	bis 1,70 m
ab Fr. 90 000.—	15–70 cm	bis 2,30 m

Verlangen Sie Mietbedingungen.



Alle Maschinen mit stufenlosem, hydrostatischem Allrad- oder Raupenantrieb.
Zubehöre: Tieflöffel, Dozer, hydr. fibrierende Kabelpflüge, Horizontalbohrer.

INTRAVEND AG

Bachmattstrasse 53

8048 Zürich

Telephon (01) 62 88 22

Telex 54289



Der bewährte Original-

UNI-Verbundstein

nach wie vor gerühmt als

schönster und bester

nur durch

Verbundstein AG Zürich

Felsenrainstrasse 1, 8052 Zürich Telefon 01/50 39 49

Verbundsteine
Verbundplatten
Betonpflastersteine
Betonwaren

Wir fabrizieren und verkaufen

Tennissand

Körnung 0-2 mm, tiefrotes
keramisches Material

Bocciasand

Körnung 0-1 mm, cremefarbiges
bestes Material

Farbiges Kies

Verschiedene Körnungen von 0 bis
30 mm in den Farben Weiss, Grau,
Schwarz, Grün, Rot, Gelb und
Braun

Perlit

Vulkanischer, gekörnter Leichtstoff
zur dauernden Lockerung schwerer
Böden

Cartalit

Organisches Mulchmaterial

Linienweiss

Neues Linienmarkiermittel
für Sportplätze mit hoher und
beständiger Zeichnungskraft



Zimmerli Mineralwerk AG
Hohlstrasse 500, 8048 Zürich
Telefon 01/64 10 40

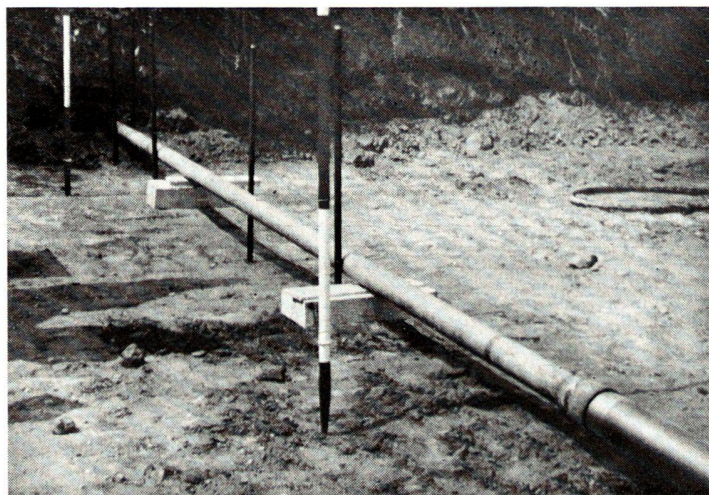
Lägern Gartenbausteine machen freundliche Gärten

Und heimelige. Und gemütliche. Und problemlose. Und
natürliche.

Lägern Gartenbausteine machen aber nicht nur schöne
Gärten, sondern auch zufriedene Kunden. Ihre Kunden.
Rufen Sie uns doch an. Wir erzählen Ihnen gerne mehr
über unsere beige, grauen, gebröckelten, rohen, klei-
nen und grossen Steine.



Lägern
Kalksteinbrüche AG
Regensberg
8162 Steinmaur
Tel. 01 94 11 88



Beratung — Projektierung — Ausführung von

Horizontalbohrungen
Horizontalstossarbeiten Grabenfräsarbeiten
Sportplatzentwässerungen
Diamant- und Kernbohrungen
Auswechseln von Gas- und Wasserleitungen
ohne Strassenaufbruch

TRENCHAG

Vertretungen
Horizontalbohrungen Freileitungs- und Kabelbau
CH - 8305 Dietlikon/Zürich, Riedenerstrasse 13
Telefon 01/833 22 05

**Die Spezialisten
für Transporte
von lebenden Pflanzen**

Im Obersteg & Co AG



aus:
Holland (Boskoop)
Deutschland
Frankreich
Belgien
Dänemark

8021 Zürich
Uraniastrasse 26
Telefon 01 25 86 77
Telex 53718

4002 Basel
Elisabethenanlage 9
Telefon 061 22 38 00
Telex 62253

9001 St. Gallen
Bahnhofgebäude SBB
Telefon 071 22 10 63
Telex 71161

Rascheste Zollabfertigung und Reexpedition in Basel



STEINAG

6362 Rozloch, 6000 Luzern
Telefon 041 - 61 15 14

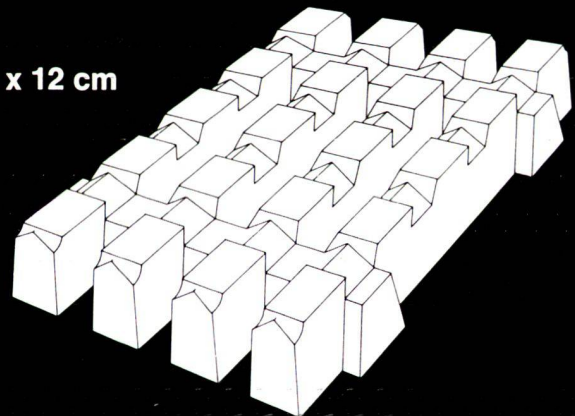
Gartenbauartikel

Verbund- u. Pflastersteine, Rasenraster, Blockstufen
U-Elemente, Pflanzentröge, Gehweg- u. Waschbeton-
platten

Rasenraster

60 x 40 x 12 cm

**Schutz der Landschaft
sauber und solid**



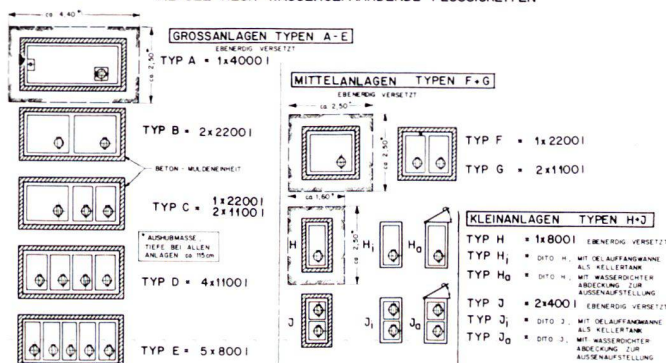
für Notparkplätze, befahrbare Rasenfläche
für Rasenwege, Abstellplätze, Garagenzufahrten
für Böschungsbefestigung, Steilwandböschung
für Bach- und Flussverbauungen

**Böschungsanker für
Steilwandböschungen**

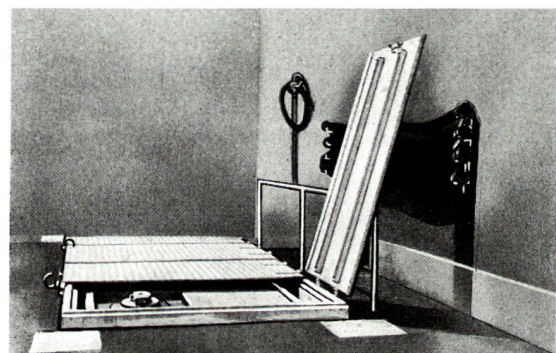
STEINAG 6362 Rozloch 6000 Luzern Tel. 041-611514

SME-Norm-Beton- Tankgrubenanlage für Mineral-und Altöl-Deponie

VARIATIONSMÖGLICHKEITEN DER SME - TANKANLAGEN FÜR
ALTOEL RESP WASSERGEFÄHRDENE FLÜSSIGKEITEN



Geordnete Deponie und bewilligte Anlage
Stockage organisée et installation autorisée



SME *Steiner AG*
NORM-BETON- UND METALLBAU-ELEMENTE

8902 URDORF ZH Birmensdorferstrasse 15
Telefon 01 98 86 26 / 98 66 76

Rastermass: 11,8/23,6 cm

K3-Pflastersteine

für klassisch schöne Beläge
zur Gestaltung von Vorplätzen,
Dachgärten, Höfen, Wegen
und Anlagen

K3 – der einfache Belag

K3 – nur 3 Steintypen,
ohne spezielle Abschluss-Steine.

K3 – Beläge können Sie
mit 3, 2 oder 1 Steintyp erstellen.

K3 – diese 3 Steintypen
bieten unbegrenzte Variationen
im Belagsmuster.

Mit dem Normalstein (Quader)
können Sie den klassischen
Läufer- oder Blockverband, das
Fischgratmuster und weitere
einfache Grundmuster verlegen.

Ergänzende Elemente sind der
Halbstein und der Doppelstein.
Mit ihnen erweitert sich die Vielfalt
an Gestaltungsmöglichkeiten.
Durch beliebige Variationen
können Sie Ihre eigenen Verlege-
muster kombinieren.

K3-Steine haben die gleichen
Qualitätseigenschaften wie der
bewährte UF-Pflasterstein: Die
Oberfläche ist rutschfest, unver-
wundlich und griffig.

K3-Steine werden in 3 Steinhöhen
fabriziert: Für jede Belastung die
richtige Belagsstärke.

K3-Steine liefern wir auch farbig
und bieten damit Ihrem schöpferi-
schen Gestalten noch weitere
Möglichkeiten.

Herbag

Herstellung von Baustoffen AG

8640 Rapperswil 055-27 64 54

8716 Schmerikon 055-86 29 86

9230 Flawil 071-83 13 75

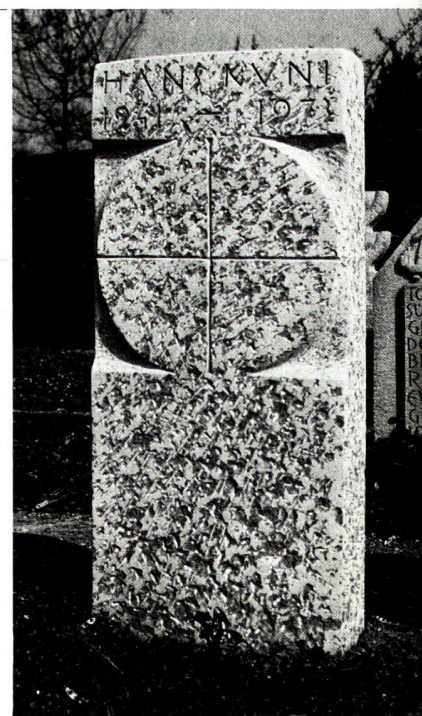
8052 Zürich 01-50 35 40

Verlangen Sie unsere
Planungsunterlagen
mit Verlegemustern.

VEI



KUNST UND STEIN ist eine Zweimonats-
Zeitschrift, die vom Verband Schweizeri-
scher Bildhauer- und Steinmetzmeister her-
ausgegeben wird und es sich zur Aufgabe
macht, Grab- und Friedhofgestaltung,
Schrift, Plastik und Baukunst zu fördern
und allen, die auf diesem Gebiet tätig
sind, mit Anregungen und Hinweisen zu
dienen. Dass echte Gefühle der Pietät
auf dem Friedhof wieder vermehrt zum
Ausdruck kommen, ist eines der Haupt-
anliegen von **KUNST UND STEIN**.



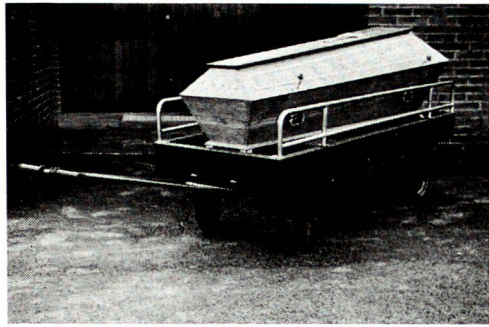
Hier abtrennen und einsenden an:

VERLAG KUNST UND STEIN, 8047 ZÜRICH, GMEIMERIWEG 1

Wir bestellen ein Jahresabonnement der Fachzeitschrift
KUNST UND STEIN (6 Nummern) zum Preis von Fr. 42.—

Name und Adresse:

Friedhofbedarf



- Sarg-Kühlung, Schweizer Fabrikat
- Elektro-Friedhof- und Material-Transportwagen
- Kombi-Sargwagen mit aufmontiertem Sarg-Versenkapparat
- Grab-Wandspriessungen «Rigi» und «Nova», Patent
- Sarg-Versenkapparat «Imperial» (keine Drahtseile)
- ISRO-Star Arbeitsbedachung

Komplette, neuzeitliche und rationelle Einrichtungen für Friedhöfe und Sarg-Aufbahrungen. Verlangen Sie unverbindliche Unterlagen.

Josef Scheidegger, Bestattungs- und Friedhofbedarf, 6023 Rothenburg-Luzern
Telefon 041/53 13 16

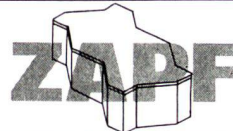


Der Pflästerer

der Fachmann für schöne Pflästerungsarbeiten.

H. Flückiger, Pflästereigeschäft
8103 Unterengstringen

Dorfstrasse 43, Telefon 01/79 52 79



Verbundstein



Durolit Verbundstein AG

Telefon 01/25 85 40, Mythenquai 22, 8002 Zürich

Werk Effretikon ZH, Tel. 052/32 21 67

Werk Rickenbach LU, Tel. 045/51 26 26

Für die Entwässerung von kleinen und grossen Flächen:

Die neue Anröchter-Rinne

aus Polyesterbeton.

Bewährte, sehr stabile und preisgünstige Ausführung.

Hohe Druckfestigkeit, geringe Wasseraufnahme

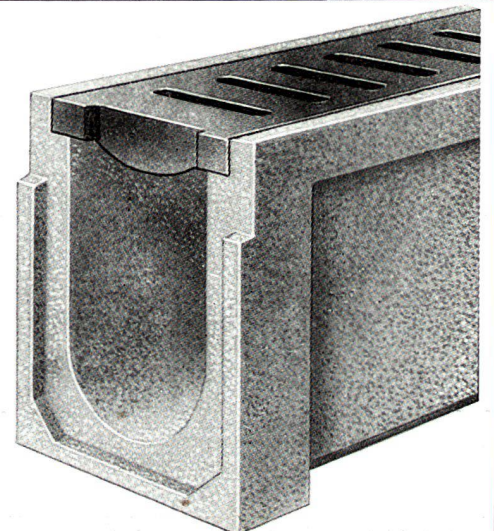
Chemikalienbeständig (Benzin, Öl, Streusalz)

Abdeckung variabel von Leicht- bis Schwerlasten

Anschlüsse senkrecht u. waagrecht, eingebautes Gefälle (0,6 ‰)

Anröchter-Rinnen erhalten Sie direkt durch uns oder durch eine unserer Verkaufsstellen. Telefonanruf genügt. Telefon 056/74 15 88.

Güller+Co. Bauelemente 8116 Würenlos



Schweizer Baumschulen empfehlen sich Ces pépinières suisses sollicitent votre confiance

Haller AG Baumschulen Aarburg 4665 Oftringen

Alle Baumschulpflanzen. Grosses Sortiment in Ziergehölzen und Koniferen, Rosen, Stauden, Sumpf- und Wasserpflanzen, Beerenobst, Obstbäumen
Unverbindliche Besichtigung
Telefon 062/41 16 51

W. Marlétaz S.A., Pépinières 1880 Bex/VD

Arbres et arbustes fruitiers,
Arbustes et plantes à baies
Arbres d'avenues
Arbustes d'ornement
Plantes pour haies, Rosiers
Téléphone 025/5 22 94

Kläfiger, Chavannes-Renens

Grosses Sortiment in schön gewachsenen Zierpflanzen und Koniferen. Viele grosse Einzelpflanzen. Rosen in besten Sorten. Obstbäume und Beerenobst. — Katalog.
Telefon 021/34 20 20

J. Hug 8157 Dielsdorf

Baumschulen, Rosenkulturen, Ziersträucher, Rhododendron, Koniferen und Zierbäume, starke Solitärpflanzen. Bodenbedecker
Spezialität: Container-Pflanzen
Telefon 01/94 12 10

R. Huber, Dottikon AG

Unsere Spezialität:
Rosen in besten Sorten
Ziersträucher, Koniferen, Obstbäume, Beerenobst

R. Rohner, Dübendorf ZH

Zierbäume, Ziersträucher, Nadelhölzer, starke Solitärbäume, Zwergkoniferen, Heckenpflanzen usw.
Telefon 01/821 07 47

Grueber & Reichenbach Baumschulen

Telefon 01/80 23 00
Oberrenggstrasse

8135 Langnau a. A.

Konrad Roth, 8593 Kesswil

Telefon 071/63 35 55

3 ha Rosen, 10 ha Koniferen und Ziergehölze, 5 ha Obstgehölze.
Grosser Engros-Selbstbedienungseinschlag. Container-Pflanzen.
Prompter Zustelldienst auf Schiene und Strasse.
Wir freuen uns, Sie in unserem neuen Betrieb begrüßen zu dürfen.

Werner Rusterholz, Oberrieden ZH

Sämtliche Baumschulartikel
Ziergehölze; Rhododendron, Azaleen;
Rosen und Obstbäume

Hauenstein AG. 8197 Rafz

Baumschulen / Rosenkulturen
Bäume, Sträucher, Obst, Beeren, Stauden, Rosen, starke Solitärbäume
Besichtigen Sie unsere Kulturen!
Telefon 01/96 33 44

Hauenstein AG, Baumschulen 5022 Rombach b/Aarau

Zierbäume und -sträucher, Nadelhölzer, Böschungs- und Heckenpflanzen, Blütenstauden
Spezialität: Container-Pflanzen
Telefon 064/24 16 14

Hermann Zulauf AG 5107 Schinznach-Dorf

Solitärpflanzen und Massenware von Ziersträuchern und -bäumen sowie von Nadelgehölzen. Rosen, Obst und Beerenobst in besten Sorten.
Telefon 056/43 12 16 / 43 21 58

F. Friedrich Söhne, Stammheim ZH

Spalierreben, Obstbäume, Beerenobst, Ziergehölze, Rosen, Heckenpflanzen, Schlingpflanzen
Telefon 054/9 11 27

C. Frikart Söhne, Stäfa ZH

Spezialkulturen winterharter Zierpflanzen, — Blütenstauden, Felsenpflanzen, Farne, Ziergräser, Kübelpflanzen, Sumpf- und Wasserpflanzen, Gewürz- und Heilkräuter, Ziergehölze, Moorbeetpflanzen, Schlingpflanzen, Zwergkoniferen.
Telefon 01/74 91 19

A. Hoffmann Söhne, Unterengstringen ZH

Baumschulen, Staudenkulturen
Beziehen Sie **Hoffmanns Gartenbuch**
200 Seiten, Farbendruck, 2000 Sortenbeschreibungen von Ziergehölzen, Blütenstauden usw. Preis Fr. 4.50 mit Rückvergütung
Telefon 01/98 71 51

A. Pfenninger, Uster-Winikon ZH

Telefon 01/87 17 37
Ziergehölze
Koniferen
Spezialbaumschulen für Pinus

Roseaies Hauser 2028 Vaumarcus/NE

Rosiers
Cultures spéciales
fondées en 1871

Sélection-édition de roses nouvelles
Exclusivités de France et Angleterre
Envoi du catalogue sur demande
Téléphone 038/55 12 18



Haggenmacher Winterthur

Spezial-Baumschule für seltene Gehölze, Pflanzen-Center, am Kemptweiher (Zürcherstrasse zwischen Winterthur und Kemptthal).
Telefon 22 18 84 und 22 46 08.

Schweizer Baumschulen empfehlen sich Ces pépinières suisses sollicitent votre confiance

F. Schwitter
Stauden und Kleingehölze
Kriens LU

Ziersträucher und Koniferen in Containern, bodenbedeckende Gehölze und Blütenstauden in Töpfen. Besuchen Sie unsere Kulturen unverbindlich. Kulturen bei der Autobahn
Telefon 041/42 18 46

H. und K. Walder
4125 Riehen BS



Baumschulen in Althäusern bei Muri AG und Olsberg AG.
Führende Baumschule für Forstpflanzen, Wildgehölze und Heckenpflanzen. Pflanzen für Autobahnen und Landschaftsgestaltung. Bepflanzung von Industrieanlagen.
Telefon 061/49 19 33

Emil Bernhard
Rosen-, Obst- und Zierbaum-
schule, 9500 Wil

Bodenbedecker, Sträucher, Rosen, Obst-, Alleebäume, Solitars bis 10 m. Die meisten Pflanzen bis 5 m Höhe auch in Containern, Containerfläche 3 ha. Benutzen Sie unsern vorteilhaften Zubringerdienst.

Rhododendron dann ins

Seleger
MOOR

Rifferswil/ZH

Büro:
Robert Seleger, Gartenarchitekt BSG
Im Grüt, 8134 Adliswil/ZH
Telefon 01/710 61 76

Seeland Baumschulen AG
3252 Worben bei Lyss

100 000 Rosen	Alleebäume
100 000 Bodenbedecker	Grossgehölze
30 000 Heckenpflanzen	Koniferen
30 000 Obstbäume	Beeren

Containerpflanzen bis zu 5 m hoch auf einer Fläche von ca. 1 ha. Verlangen Sie eine Offerte.
Telefon 032/84 11 51

Bürgi's
Forstbaumschulen AG
5256 Zeihen AG

Telefon 064/66 13 52

Massenanzucht von Forstpflanzen, Wildgehölz, Heckenpflanzen und Weihnachtsbäumen. Wildrosen. Verlangen Sie unsere Gratispreisliste.



H. und K. Walder
4152 Riehen BS

Telefon 061/49 19 33



Führender Betrieb mit 40 Hektar Baumschulen für Forstpflanzen — Wildgehölze —
Heckenpflanzen — Wildrosen — Weiden

Kinderland

Kinderland Neeser hege HACS ANEBY

Neeser Spielplatzgeräte

CH-6260 Reiden/LU
Telefon 062 - 81 23 23

Neeser-Kinderland bietet das grösste Geräte-Programm Europas
in Stahl, Holz und Kunststoff aus der Schweiz, Deutschland und Schweden

Balcoflex

**Spikesfester
Sportbelag für
Leichtathletikbahnen.
Elastisch,
rasch auftrocknend
und wartungsfrei.**



Material	Polyurethan-Elastomer auf elastischer Kautschukdecke, mit synthetischem Kautschuk abgranuliert.
Farben	Rot oder grün.
Gesamtstärke	13 mm (ohne Unterbau)
Verfahren	Nach fugenloser Verklebung der Kautschukdecke und anschliessendem Abspachteln wird das Polyurethan-Elastomer auf der Baustelle gemischt und flüssig verarbeitet.
Unterbau	Bitumenbelag AB 6 über einer Tragschicht HMT A und einer Foundation aus frostsicherem Wandkies gemäss Einbaubedingungen.
Anwendung	Für alle Leichtathletikdisziplinen.
Vorteile	Griffige Oberfläche. Fugenlos. Wartungsfrei. Schnell auftrocknend, praktisch zu jeder Jahreszeit benutzbar. Elastizität schützt vor Verletzungen.

von Bally CTU

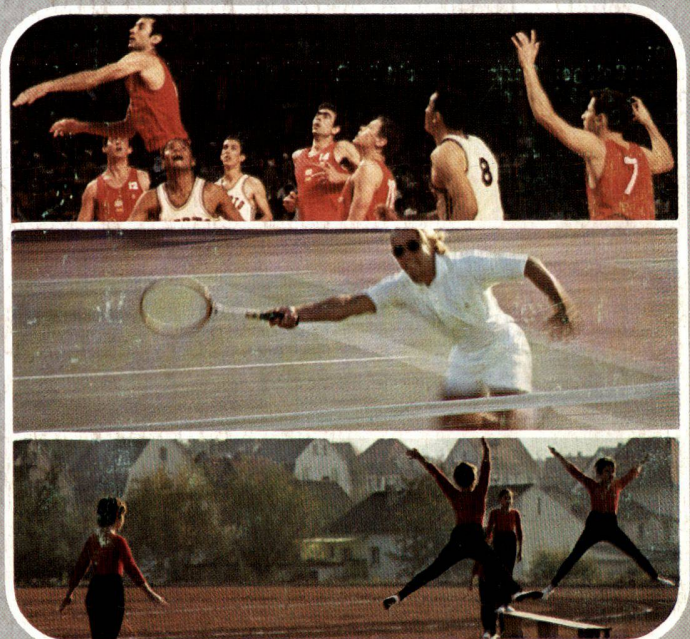
Departement Bauchemie – 5012 Schönenwerd – Telefon 064/40 21 55

Coupon Bitte senden Sie mir Unterlagen über den spikesfesten Sportbelag Balcoflex.

Name: _____
Firma: _____
Strasse: _____
Plz Ort: _____ Telefon: _____

Balcotan

**Sportbelag für
Turn- und Spielplätze.
Elastisch.
Wasserdurchlässig und
rasch auftrocknend.
Wartungsfrei.**



Material	Synthetisches Kautschukgranulat, mit speziellem Polyurethan-Bindemittel gebunden. Oberfläche abriebfest mit elast. Polyurethan-Lack versiegelt.
Farben	Rot, grün oder grau.
Gesamtstärke	10 mm (ohne Unterbau)
Verfahren	Das Material wird auf der Baustelle gemischt und fugenlos eingebaut.
Unterbau	Trag- und Deckschicht aus wasserdurchlässigem, bituminösem Asphalt auf einer Foundation aus frostsicherem Wandkies, Schotter und Split gemäss Einbaubedingungen.
Anwendung	Für alle Sport-, Spiel- und Turnplätze sowie Pausenhöfe von Schulen. Für Sportarten wie Handball, Korbball, Faustball, Volleyball, Tennis usw. (Balcotan ist nicht spikesfest).
Vorteile	Fugenlos. Rasch trocknend. Ausser gelegentlichem Abspritzen mit Wasser wartungsfrei. Elastizität schützt vor Verletzungen.

von Bally CTU

Departement Bauchemie – 5012 Schönenwerd – Telefon 064/40 21 55

Coupon Bitte senden Sie mir Unterlagen über den wartungsfreien Sportbelag Balcotan.

Name: _____
Firma: _____
Strasse: _____
Plz Ort: _____ Telefon: _____