

Zeitschrift: Anthos : Zeitschrift für Landschaftsarchitektur = Une revue pour le paysage
Herausgeber: Bund Schweizer Landschaftsarchitekten und Landschaftsarchitektinnen
Band: 14 (1975)
Heft: 2: Architekturbezogenes Grün = Verdure en relation avec l'architecture
= Verdure related to architecture

Werbung

Nutzungsbedingungen

Die ETH-Bibliothek ist die Anbieterin der digitalisierten Zeitschriften auf E-Periodica. Sie besitzt keine Urheberrechte an den Zeitschriften und ist nicht verantwortlich für deren Inhalte. Die Rechte liegen in der Regel bei den Herausgebern beziehungsweise den externen Rechteinhabern. Das Veröffentlichen von Bildern in Print- und Online-Publikationen sowie auf Social Media-Kanälen oder Webseiten ist nur mit vorheriger Genehmigung der Rechteinhaber erlaubt. [Mehr erfahren](#)

Conditions d'utilisation

L'ETH Library est le fournisseur des revues numérisées. Elle ne détient aucun droit d'auteur sur les revues et n'est pas responsable de leur contenu. En règle générale, les droits sont détenus par les éditeurs ou les détenteurs de droits externes. La reproduction d'images dans des publications imprimées ou en ligne ainsi que sur des canaux de médias sociaux ou des sites web n'est autorisée qu'avec l'accord préalable des détenteurs des droits. [En savoir plus](#)

Terms of use

The ETH Library is the provider of the digitised journals. It does not own any copyrights to the journals and is not responsible for their content. The rights usually lie with the publishers or the external rights holders. Publishing images in print and online publications, as well as on social media channels or websites, is only permitted with the prior consent of the rights holders. [Find out more](#)

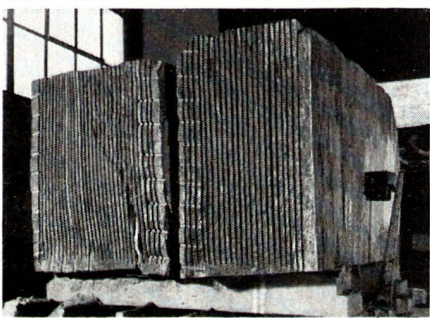
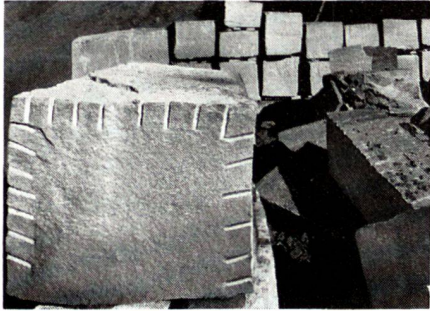
Download PDF: 09.01.2026

ETH-Bibliothek Zürich, E-Periodica, <https://www.e-periodica.ch>

Lino Polti
CH-6537 Grono/Schweiz
Telefon 092 82 14 65

lino polti

Steinbruch und Werkstätte
Arvigo-Calancatal
Telefon 092 84 11 10



CALANCA GRANIT

Rohblöcke
Findlinge
rohe und bearbeitete Grabsteine

Unmassplatten gesägt, geschliffen,
poliert, in jeder Stärke

Stellsteine für Strassenbau, Garten-,
Friedhof und Parkanlagen

Platten roh naturgespalten,
formwild oder gerichtet, gesägt,
geschliffen, für Anlagen, Boden,
Treppen, Verkleidungen usw.



Wie Sie die Begrünung wirtschaftlich optimieren.

Die Begrünung der Wohnstrassen und Freizeitlandschaft unserer Städte ist für Planer und Ausführende zunehmend ein wirtschaftliches Problem.

Materialien, die sich in der Praxis nicht ausreichend bewähren. Produkte, die unseren Umweltbedingungen nicht entsprechen, verursachen bei der Lösung von Begrünungsproblemen Kostenlawinen. Geringe Wirtschaftlichkeit bedeutet im Endeffekt: Weniger Grün.

Hier können Floratorf-Produkte die wirtschaftliche Lösung bieten. Z.B. hat sich TKS mit seinem hohen Gehalt an Spezial-Nährstoffen besonders vorteilhaft als Pflanzgrundlage für Dachgärten und Container erwiesen.

Zur Bodenverbesserung als Pflanzhilfe bei den extremen Bedingungen der Vegetation auf Mittelstreifen, Seitenbegrenzungen und Verkehrsinseln hat sich Florahum bewährt. Das mit seinem Humusreichtum den natürlichen Nährstoff-Haushalt ständig garantiert. Die Anwendung von Floratorf-Produkten führt so zur

besseren Wirtschaftlichkeit: Wartungsarme Pflege, weniger Kosten.

Ein praxisgerechter Leitfaden zur Realisierung neuer, umweltfreundlicher Wohn- und Lebensmöglichkeiten durch Begrünung, ist die neue aussergewöhnliche Dokumentation: „Unsere Städte brauchen Grün zum Leben“.

Sie wird Ihnen kostenlos

von unserem
Spezialisten
vom Torf-
humusdienst
überreicht.



**Floratorf
Produkte**

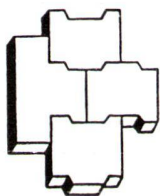
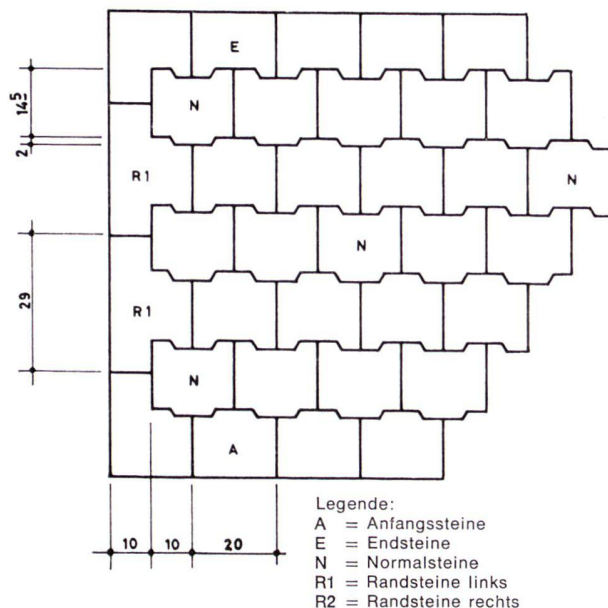
mit der Vollkraft der Natur
Torfstreuverband GmbH,
D-29 Oldenburg, Postfach 1229



Floratorf-Produkte. Die Wirtschaftlichkeit und Qualität beim Begrünen.

CK-Bloc-Betonpflastersteine

Masse



CK-BLOC AG

Sevogelstrasse 54a

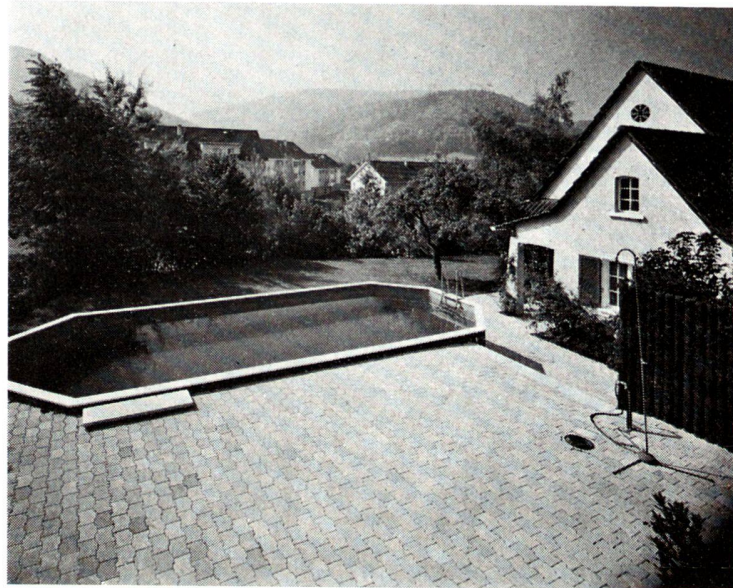
4020 Basel

Telefon 061 42 55 82/83

**bestens bewährt
ohne Unterhalt dauernd haltbar**

Schweizer Hauptpatent Nr. 00443383

Sieben Schweizer Fabriken (weitere sind im Bau) sind es nun, die CK-Bloc-Betonpflastersteine herstellen. Dadurch sind wir in der Lage, jeden Ort unseres Landes innert kürzester Frist zu beliefern.



Fabrikationsbetriebe für die deutschsprachige Schweiz:

Aargau:
4353 Leibstadt

Bern:
3513 Bigenthal

Zürich:
8115 Fällanden

LONZA

Agrosil®

Bodenwirkstoff mit Tiefenwirkung
auf kolloidaler Kieselsäurebasis.
Neue Methode zur Rasen-Regeneration
und nachhaltigen **Moosbekämpfung**.

Ricasol® permanent

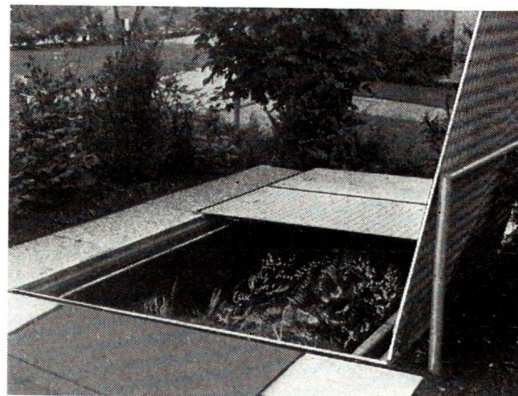
15—9—15 + 1,2 Mg

Volldünger mit gedehnter Wirkung für
Rasen-Neuanlagen und Begrünungen.

Giftklasse 5 (Agrosil: frei).
Warnung auf Packung beachten.
® Eingetragene Marke

LONZA AG, 4002 Basel, Tel. 061 34 38 50
Land- und gartenbaulicher Beratungsdienst

Geb. Steiner AG
SM BETON MULDENGRUBEN
 8902 Urdorf Birmensdorferstrasse 15 Tel. 01 - 988626 01 - 986676



Die vorfabrizierten SM-Beton-Muldengruben eignen sich
für Wechsellade-Mulden und Abfallgruben. Sie bringen
Ordnung in den Betrieb und brauchen keinen Unterhalt.
Sind rasch eingebaut (1—2 Tage).

Verlangen Sie bitte unverbindlich Offerte.

Geb. Steiner AG
SM BETON MULDENGRUBEN
 8902 Urdorf Birmensdorferstrasse 15 Tel. 01 - 988626 01 - 986676



Hauert DÜNGER

sind beste Boden- und Pflanzennahrung

**Volldünger
Gartensegen**

der ideale Volldünger auf organischer Basis. (frei)

Hato

der organische Vorratsdünger für Topfpflanzen (5S)

Hato-Rhodo

physiologisch sauer wirkender Vorratsdünger für Moorbeetpflanzen. (5S)

Tardit

der neue Langzeitdünger für Topfpflanzen, Baumschulpflanzen, mobiles Grün, Dachgärten usw. (5S)

**Ha-Ras und
Nertil (mit Un-
krautvernichter)**

die bestens bewährten, gut streufähigen Rasendünger (5S)

«DURO»

der neue Rasen-Langzeitdünger versorgt den Rasen während 3—4 Monaten mit den notwendigen Nährstoffen. (5S)

Beerendünger

Hauert, physiologisch sauer wirkender Volldünger, kalk- und chlorfrei. (5S)

Rosendünger

Hauert, für gesundes Wachstum und reiche Blüte. (5S)

(frei) = Giftklasse frei, Produkt fällt nicht unter die Bestimmungen des Giftgesetzes.

(5S) = Giftklasse (5S), Warnung auf den Packungen beachten.

Düngerfabrik Hauert + Co., 3257 Grossaffoltern, Telefon 032/84 14 81

Einfriedungen

Fabrikareale

Autobahnen

Kläranlagen

Badeanstalten

Tankanlagen

Sportplätze

Schiessanlagen

Friedhöfe

Grosses Lager von heissimprägnierten Holzzäunen mit und ohne Montage. Pfähle, Percolaholz, Rundholz für Pfahl und Sichtschutzwände. Eigenes Imprägnierwerk.

Verlangen Sie Beratung und Kostenberechnung



John AG Zaunfabrik
5268 Eiken

Telefon 064 61 16 01



Gartenleuchten

B | A | G T | U | R | G | I

C O U P O N

Ich wünsche Prospektmaterial über BAG Gartenleuchten

Name (Blockschrift):

Adresse:

Telefon:

Einsenden an: BAG Turgi, 5300 Turgi

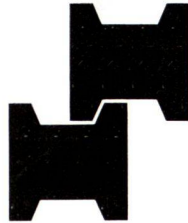
«BB-Doppelverbundsteine»

Zwei ideale Möglichkeiten für einen modernen und dauerhaften Betonbelag rund um Ihr Heim, um den Sie auch Ihr Nachbar beneiden wird.

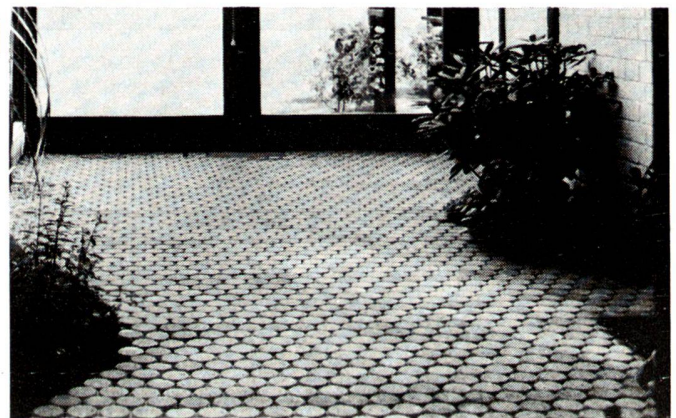
Keine eintönige Fläche mehr, sondern auch für das Auge ein abwechslungsreiches, aufgelockertes Bild.

BB-Doppelverbundsteine und Tri-6-Steine eignen sich besonders für Zufahrtswege, Garagezufahrten, Abstellplätze, Sitzplätze, Dachterrassen.

Ihr Gärtner und wir freuen uns auf Ihre Anfrage und stehen für nähere Auskünfte gerne zur Verfügung.



«Tri-6-Steine»



**BAUSTOFF
BIRMENSTORF AG**

Lindmühle
5413 Birmenstorf
Telefon 056-85 11 76
85 18 18

Nivellieren mit Automaten

schneller, einfacher, sicher — aufrechtes Fernrohrbild



WILD NAK 0

Vergr. 20x
Zielweite ab 0,9 m
Kontrollknopf und
Teilkreis



WILD NAK 1

Vergr. 23x
Zielweite ab 1 m
Kontrollknopf und
Teilkreis



KERN GKO-A

Vergr. 21x
Zielweite ab 0,75 m
Warnblende, Winkel-
visier oder Teilkreis



KERN GK1-A

Vergr. 25x
Zielweite ab 2,3 m
mit oder ohne
Teilkreis

Verlangen Sie unverbindlich Vorführung oder nähere Informationen über automatische Nivelliere und andere Neuheiten mit untenstehendem Talon.

GRAB+WILDI AG

8023 Zürich 1, Seilergraben 61 Tel. 01/32 57 88 - 89
8902 Urdorf, beim Bahnhof Tel. 01/98 76 67 - 68

Wir wünschen sofort: ☐ Vorführung der Nivellier-Automaten
☐ Spezialkatalog VG 8
(Zutreffendes bitte ankreuzen)

Name / Firma:

Adresse:

Telefon-Nr.

Plz.:

Ort:



Mit dem Lift ins Grüne?

Aber ja, auch Treppen-
steigen ist gestattet.
Oben erwartet Sie eine
Oase der Erholung und
Erfrischung.

Grüne Fahrt für optima.



FAHRT INS GRÜNE





Rondo

der ganz besondere
Rundpflasterstein

Drei verschiedene Steindurchmesser geben Rondoflächen ihren aussergewöhnlichen und attraktiven optischen Rhythmus.

Besonders geeignet für geschwungene Wege, da nicht richtungsgebunden.

Mehr Informationen sofort auf Anfrage.



HUG+GRAF BAUSTOFFE LUSTER ZH

Telefon 01/87 42 44

baumaterial ag Tel. 073 223722
Postfach 9500 Wil SG **loiii**

**Starke
Pflanzen**

**Prächtige
Gärten**

**Zufriedene
Kunden**



Ihre Kunden schätzen es besonders, wenn die gelieferten Pflanzen tadellos präsentieren, termingerecht geliefert werden und bei sachgemässer Pflanzung und Pflege freudig an- und weiterwachsen.

Bestellen bei Hauenstein, Rafz, heisst:
Zeit gewinnen — Ärger vermeiden —
Nerven schonen!

**Hauenstein
Rafz**

**Hauenstein AG, 8197 Rafz
Baumschulen/Rosenskulturen**

Telefon 01 / 96 33 44

spielen



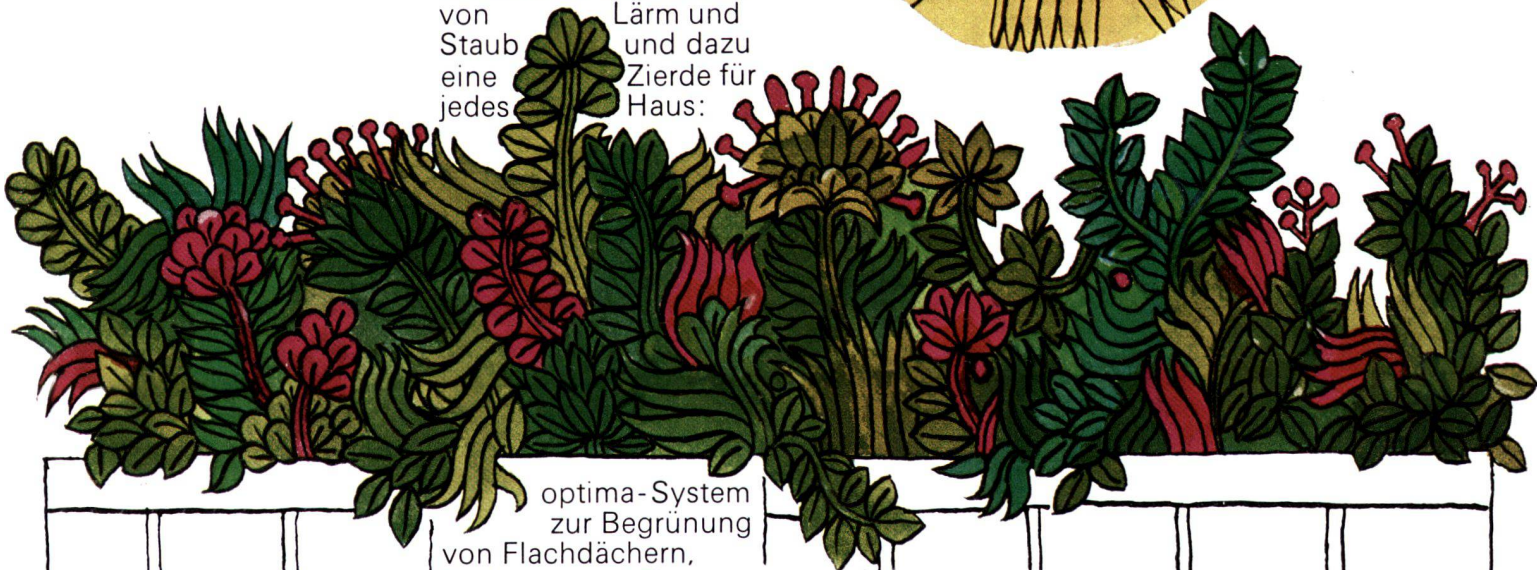
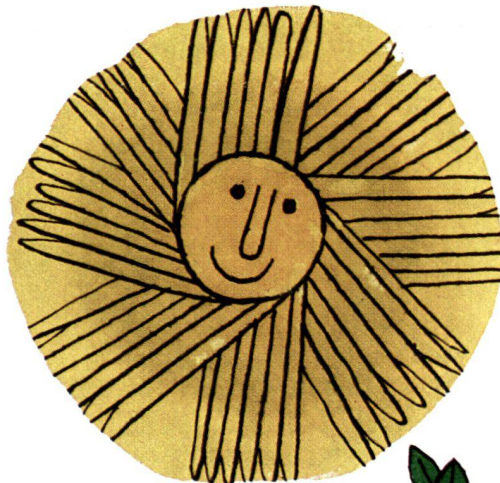
Spielplätze müssen leben, natürliche Umwelt ersetzen, die kindliche Phantasie bereichern, Abwechslung bieten, zu spielerischen Taten verhelfen, Kontakt schaffen, begeistern, anregen, müssen dem Kind seine Welt bedeuten, müssen Wohnraum im Freien sein ... Verlangen Sie den grossen Spielgeräte-Katalog von Geräte in Holz, Metall, Kunststoff,

bürli Postfach 201, 6210 Sursee/LU,
Tel. 045 21 20 66

FAHRT INS GRÜNE optima[®]

optima-System gegen
tostlose Flachdächer,
Balkone und Terrassen.

Flachdächer, Balkone
und Terrassen müssen
nicht länger tostlos
sein. Üppiges Grün, ge-
sündere Luft, Erholung
von Lärm und
Staub und dazu
eine Zierde für
jedes Haus:



optima-System
zur Begrünung
von Flachdächern,
Balkonen und Terrassen.

Auch Flachdächer
von bestehenden Ge-
bäuden lassen sich in
herrliche Dachgärten
verwandeln, denn das
optima-System ist
leicht im Gewicht und
stellt keine statischen
Probleme.

Verlangen Sie unsere
Dokumentation mit den
technischen Details.



optima Hans Gilgen
Neuwilerstrasse 60
4104 Oberwil
Tel. 061 - 47 37 77





STEINAG

6362 Rozloch, 6000 Luzern
Telefon 041 - 61 15 14

Gartenbauartikel

Verbund- u. Pflastersteine, Rasenraster, Blockstufen
U-Elemente, Pflanzentröge, Gehweg- u. Waschbeton-
platten

WB-Verbundstein

4,5 cm + 6 cm + 8 cm stark

solid, wirtschaftlich, formschön, zweckmässig, einmalig, mit Hartsplittmaterial hergestellt, geschlossene, ästhetische Fläche, lebendiges Bild, bester Verbund, günstige Druckverteilung, auch rot und schwarz erhältlich

R-Pflasterstein

4,5 cm + 6 cm + 8 cm stark

parkett, fischgrät, normal Musterung, vielseitig, schön, einfaches Verlegen, erstklassiger Verbund, solid, wirtschaftlich, preisgünstig, dauerhaft, einfach, ästhetisch, funktionsgerecht, auch rot oder schwarz erhältlich

STEINAG 6362 Rozloch 6000 Luzern Tel. 041-61 15 14

Kinderland

Kunststoff Neeser hege HAGS ABBAY

Neeser Spielplatzgeräte

CH-6260 Reiden/LU Neeser-Kinderland bietet das grösste Geräte-Programm Europas in Stahl, Holz und Kunststoff aus der Schweiz, Deutschland und Schweden
Telefon 062 - 81 23 23

natürliche Baumrinde

GARD-A-BARK

wo nichts wachsen will

An Hausmauern, unter Vordächern ist Redwood-Baumrinde aus Kalifornien eine saubere Abdeckung. Holz – die warme Alternative zum Steinbett. Wachstumsfördernde Mulchwirkung in bepflanzten Rabatten (Rosen!) und Moorbeeten.

Verlangen Sie GARD-A-BARK in Ihrem Gartenfachgeschäft!

Coupon ich bitte um genauere Information über GARD-A-BARK

Name _____

Strasse _____

Ort _____

Otto Hauenstein Samen AG 8197 Rafz 01/96 33 55