

**Zeitschrift:** Anthos : Zeitschrift für Landschaftsarchitektur = Une revue pour le paysage  
**Herausgeber:** Bund Schweizer Landschaftsarchitekten und Landschaftsarchitektinnen  
**Band:** 14 (1975)  
**Heft:** 1: Harmonie zwischen Wasser und Land = Harmonie eau-terre = Harmony between water and land

## Werbung

### Nutzungsbedingungen

Die ETH-Bibliothek ist die Anbieterin der digitalisierten Zeitschriften auf E-Periodica. Sie besitzt keine Urheberrechte an den Zeitschriften und ist nicht verantwortlich für deren Inhalte. Die Rechte liegen in der Regel bei den Herausgebern beziehungsweise den externen Rechteinhabern. Das Veröffentlichen von Bildern in Print- und Online-Publikationen sowie auf Social Media-Kanälen oder Webseiten ist nur mit vorheriger Genehmigung der Rechteinhaber erlaubt. [Mehr erfahren](#)

### Conditions d'utilisation

L'ETH Library est le fournisseur des revues numérisées. Elle ne détient aucun droit d'auteur sur les revues et n'est pas responsable de leur contenu. En règle générale, les droits sont détenus par les éditeurs ou les détenteurs de droits externes. La reproduction d'images dans des publications imprimées ou en ligne ainsi que sur des canaux de médias sociaux ou des sites web n'est autorisée qu'avec l'accord préalable des détenteurs des droits. [En savoir plus](#)

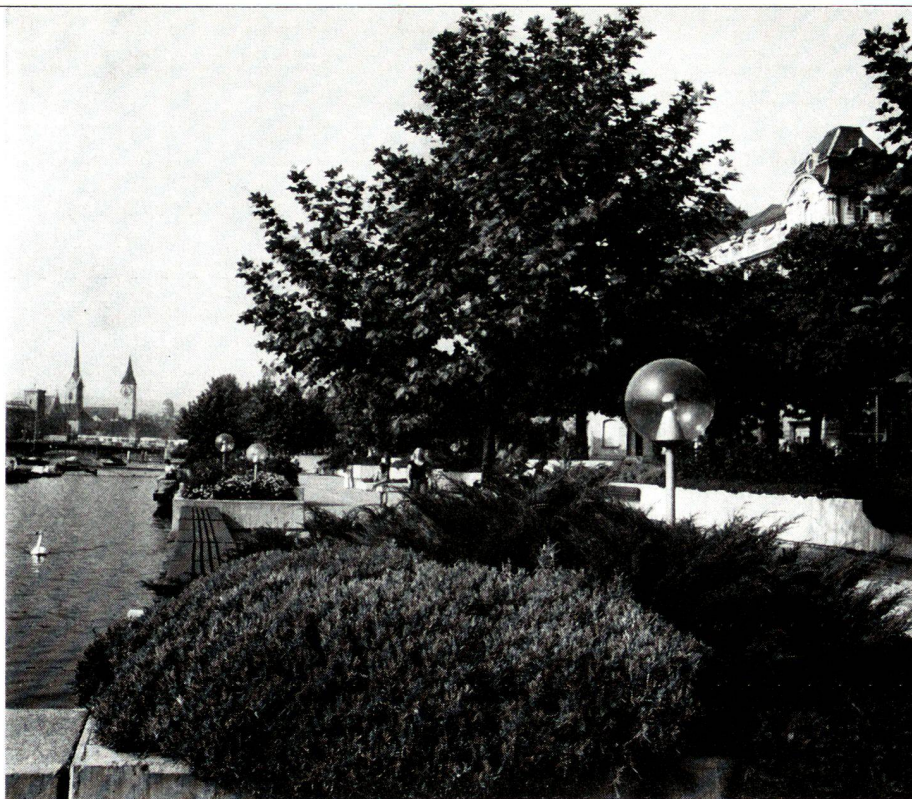
### Terms of use

The ETH Library is the provider of the digitised journals. It does not own any copyrights to the journals and is not responsible for their content. The rights usually lie with the publishers or the external rights holders. Publishing images in print and online publications, as well as on social media channels or websites, is only permitted with the prior consent of the rights holders. [Find out more](#)

**Download PDF:** 18.04.2026

**ETH-Bibliothek Zürich, E-Periodica, <https://www.e-periodica.ch>**

# See- promenade Utoquai Zürich



## Beteiligte Unternehmungen

### Arbeitsgemeinschaft

#### **A. Brunner's Erben**

Bauunternehmung  
Leutschenbachstrasse 52  
8050 Zürich  
Ausgeführte Arbeiten:  
Aufbauten

#### **Swissboring**

Schweiz. Tiefbohr- und  
Bodenforschungs AG  
Theaterstrasse 20  
8022 Zürich  
Ausgeführte Arbeiten:  
Bohrpfähle

### **BURRI AG ZÜRICH**

Moderne Bänke in Beton, Holz und  
Stahl. Beleuchtung: schlagfeste, un-  
zerbrechliche Sellux-Kugeln — die  
elegante Beleuchtung für den öf-  
fentlichen Bereich.



#### **Fibriver, 8155 Niederhasli/ZH**

Verkaufsbüro deutsche Schweiz  
Auch bei der Bepflanzung der Seepromenade Utoquai in Zürich wurde VETRO-  
FLEX-Filz FT verwendet.

#### **Gruerber & Reichenbach, Langnau**

Baumschulen. Ziergehölze, Rosen, Stauden, das Gebrauchs-Sortiment ganz  
nahe bei Zürich, Oberrenggstrasse, Telefon 01/80 23 00, ab 19. 11. 01/713 23 00.

### **Hauenstein Rafz**

Baumschulen/Rosenkulturen, Tele-  
fon 01/96 33 44. Lieferanten von  
Blütenstauden und Gehölzen in  
verschiedensten Arten und Sorten.

### **J.HUG**

**J. Hug, 8157 Dielsdorf/ZH**  
Telefon 01/94 12 10, Baumschulen,  
Freiland- und Container-Pflanzen

#### **Richard Schiess AG, 8048 Zürich-Altstetten**

Unterbau-, Belags- und Pflasterungsarbeiten

#### **Hans Tanner, 8002 Zürich**

Gartenbau, Brunastrasse 6, Gartenbauarbeiten

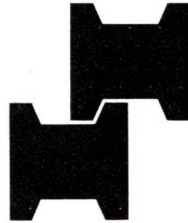
## «BB-Doppelverbundsteine»

Zwei ideale Möglichkeiten für einen modernen und dauerhaften Betonbelag rund um Ihr Heim, um den Sie auch Ihr Nachbar beneiden wird.

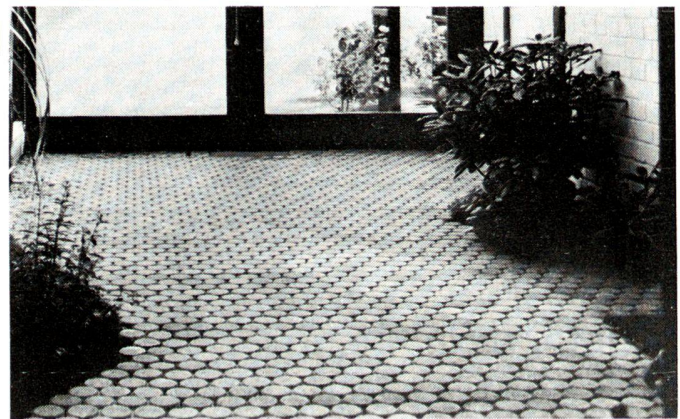
Keine eintönige Fläche mehr, sondern auch für das Auge ein abwechslungsreiches, aufgelockertes Bild.

BB-Doppelverbundsteine und Tri-6-Steine eignen sich besonders für Zufahrtswege, Garagezufahrten, Abstellplätze, Sitzplätze, Dachterrassen.

Ihr Gärtner und wir freuen uns auf Ihre Anfrage und stehen für nähere Auskünfte gerne zur Verfügung.



## «Tri-6-Steine»



**BAUSTOFF  
BIRMENSTORF AG**

Lindmühle  
5413 Birmenstorf  
Telefon 056-85 11 76  
85 18 18

## Rorschacher Sandstein

speziell geeignet für  
Gartenbau  
Seeufergestaltung  
Bildhauer  
Innenausbau  
Cheminéebau  
Renovationen

**Jakob Bärlocher**

Steinlieferant

**9422 Staad / Buchen SG**

Telefon 071 / 41 22 42

## NEUHEIT

## Abfallbehälter

Durch funktionsgerechte Bauweise mit neuartigen Vorteilen, ermöglichen die neuen H-2000- und V-3000-Abfallbehälter eine wirkungsvolle und rationelle Sauberhaltung von Strassen und Plätzen.



H 2000 Inhalt 40 l



V 3000 Inhalt 50 l

Der in lebhaften Farbtönen gehaltene Plastikkorb signalisiert Passanten die Ablagemöglichkeit für Abfälle. Dabei verhindert die richtig bemessene Einfüllöffnung missbräuchliches Einlegen grösserer Gegenstände. Durch die geschlossene Kuppe des Plastikkorbes bleiben die Abfälle bedeckt und das Regenwasser läuft ab.

Alle tragenden und beweglichen Teile sind im Interesse langer Lebensdauer aus Stahl gefertigt und feuerverzinkt. Die stabile Halterung kann an allen Masten, Geländern und Wänden usw. angebracht werden. Beschriftung des Behälters in deutscher oder französischer Sprache. Andere Sprachen auf Anfrage.

Importeur für die Schweiz:

**STAR DISTRIBUTION S.A.**

1008 PRILLY (VD) Centenaire 4 Tel. 021/24 31 45

# Zu Lande und zu Wasser

Steter Tropfen höhlt den Stein; um wieviel eher Uferböschungen. Wenn Sie Auskolkungen verhindern wollen,

## Polyfelt TS



Polyfelt TS als Trenn- und Filterschicht zwischen Uferböschung und Steinwurf – dagegen kommt die Strömung nicht an.

Noch ein Tip: Polyfelt TS als Trennfilter sorgt dafür, daß die Funktionsfähigkeit von Drainagen erhalten bleibt.

## Polyfelt TS

Darauf können Sie bauen!

**CHEMIE LINZ AG**  
A-4020 Linz, St. Peter-Strasse 25

### Bezugsquellen-Nachweis

Horn	H. Allmendinger	071/41 71 21
Wil	Baumaterial AG	073/22 37 27
Uster	Hug & Graf	01/87 42 44
Winterthur	Streff Baumaterial AG	052/28 22 21
Rapperswil	AG für Baumaterial	054/27 64 64
Zürich	G. Maccione	01/42 03 12
Hägendorf	Baumaterial Hägendorf AG	062/46 25 25
Bern	Baustoffe Bern AG	031/45 26 22
Biel	Baubedarf + Holz AG	032/25 12 12

Generalimporteur:	Albert Isliker & Co. AG, Zürich	01/48 31 60
Bahnbau:	Aqua-Isol AG, Hägendorf	062/46 33 55
Gartenbau:	Wyss-Samen, Zuchwil	065/ 5 00 11



# Rondo

der ganz besondere  
Rundpflasterstein

Drei verschiedene Steindurchmesser geben Rondoflächen ihren aussergewöhnlichen und attraktiven optischen Rhythmus.

Besonders geeignet für geschwungene Wege, da nicht richtungsgebunden.

Mehr Informationen sofort auf Anfrage.



HUG+GRAF BAUSTOFFE USTER ZH

Telefon 01/87 42 44

**baumaterial ag** Tel 073 223722  
Postfach 9500 Wül SG **loiii**

# spielen



Spielplätze müssen leben, natürliche Umwelt ersetzen, die kindliche Phantasie bereichern, Abwechslung bieten, zu spielerischen Taten verhelfen, Kontakt schaffen, begeistern, anregen, müssen dem Kind seine Welt bedeuten, müssen Wohnraum im Freien sein ...  
Verlangen Sie den grossen Spielgeräte-Katalog von Geräte in Holz, Metall, Kunststoff,

**bwrl** Postfach 201, 6210 Sursee/LU,  
Tel. 045 21 20 66



1904

**P. DE ZANET & CO. AG**

**NATURSTEINE**

**8730 UZNACH**

**TEL. 055 / 72 28 44**

**PORPHYR-PFLASTERSTEINE**

**GRANIT**

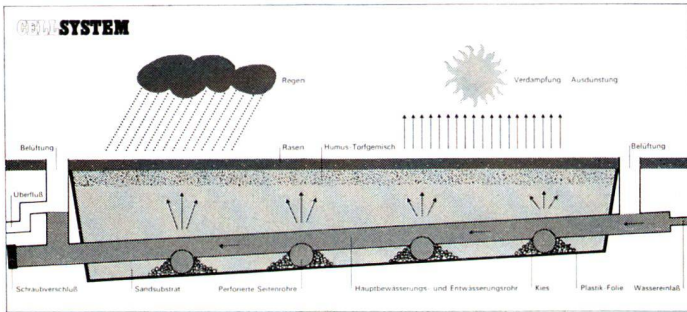
für Strassen, Tief- und Hochbau, Gartenbau

**ALTA-QUARZIT**

**BÜNDNER-QUARZIT**

# CELLSYSTEM<sup>®</sup>

– das Bausystem für Sportplätze, die einer langen Trockenheit und einer starken Regenperiode standhalten.



- **CELLSYSTEM**-Rasensportplätze können länger und öfters bespielt werden, weil sie eine dichtere und stärkere Grasnarbe haben und darum strapazier- und widerstandsfähiger sind.
- Der Rasen ist elastischer und für die Spieler ermüdungsfreier und verletzungsärmer.
- Auch bei starken Niederschlägen wird das Wasser vom System sofort aufgenommen und in der Tragschicht gespeichert. Es bilden sich keine Pfützen und die Grasnarbe wird nicht aufgeweicht.
- Weil **CELLSYSTEM**-Anlagen von unten bewässert werden, können Sie ohne Unterbruch benützt werden und es erfolgt praktisch keine Verdunstung.
- Eine **CELLSYSTEM**-Anlage ist in 4 bis 6 Wochen gebaut.
- Schon nach 4 Vegetationsmonaten können **CELLSYSTEM**-Sportplätze benützt werden.

Verlangen Sie ausführliche Unterlagen über – die Revolution im Rasensportplatzbau.

## CELLSYSTEM

CELLSYSTEM AG/SA Gerbergasse 17, CH - 4800 Zofingen  
Telefon 062/52 18 88

### Lizenzvertreter:

Feller AG, Worbstrasse 91, 3074 Muri BE

Spross Garten- und Sportplatzbau, Gutstrasse 12,  
8055 Zürich

Emanuel Sutter, Lehenmattstrasse 122, 4052 Basel  
Sportstättenbau Dörig AG, Marktstrasse 15,  
9244 Niederuzwil SG



Gartenleuchten

B | A | G T | U | R | G | I

C O U P O N

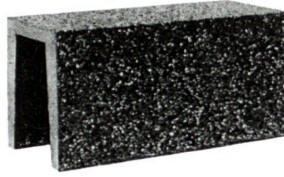
Ich wünsche Prospektmaterial über BAG Gartenleuchten

Name (Blockschrift): \_\_\_\_\_

Adresse: \_\_\_\_\_

Telefon: \_\_\_\_\_

Einsenden an: BAG Turgi, 5300 Turgi



## Sitzbankelemente/Blumentröge

Waschbeton oder grau

Längen 1 m und 2 m, Speziallängen auf Bestellung  
B/H 40/50 cm, 50/50 cm, 60/40 cm, 60/30 cm

Verlangen Sie unsere Unterlagen

**Aebi, Kraut + Co. AG.** 3114 Wichtrach

Telefon 031/92 85 44



### E. HUNN AG

über 10 Jahre Erfahrung mit dem  
**Finn-Hydrosaat-Verfahren**

Ausführung von Begrünungs- und  
Böschungssicherungs-Arbeiten nach inge-  
nieurbiologischen Grundsätzen ist echter  
Umweltschutz und schont die Finanzen des  
Auftraggebers

- Gehölzsaaten mit standortkorrekten Mischungen
- Kräutersaaten nach pflanzensoziologischen Gesichtspunkten
- Gräsersaaten mit den bewährten VSS-Mischungen

#### Böschungssicherungen

- GRÜNLINGSMATTEN, ein neuer lebender Baustoff
- Lebendfaschinenverbau, den örtl. Verhältnissen entsprechend
- Steinschlagnetze schützen den Autofahrer und senken Baukosten

Verlangen Sie unsere Fachleute für eine unverbindliche Aussprache

**E. HUNN AG** 8966 **Oberwil/AG**

Begrünungsunternehmen

Tel. 057/5 18 30

«anthos» als wertvolle Dokumentation  
ist jahrgangweise in unserer

## Aufbewahrungs-Hülle

(umfassend 2 Jahrgänge = 8 Hefte)  
geschützt und griffbereit aufgehoben  
Preis pro Hülle: Fr. 12.50 + Porto

Bestellungen nimmt entgegen:  
Verlag «anthos»  
Bächtoldstrasse 4, 8044 Zürich  
Telefon 01/34 8100

**Die Spezialisten  
für Transporte  
von lebenden Pflanzen**

aus:  
Holland (Boskoop)  
Deutschland  
Frankreich  
Belgien  
Dänemark

**Im Obersteg & Co AG**



**8021 Zürich**

Uraniastrasse 26  
Telefon 01 25 86 77  
Telex 53718

**4002 Basel**

Elisabethenanlage 9  
Telefon 061 22 38 00  
Telex 62253

**9001 St. Gallen**

Bahnhofgebäude SBB  
Telefon 071 22 10 63  
Telex 71161

**Rascheste Zollabfertigung und Reexpedition in Basel**

# Sämtliche Betonwaren für den Gartenbau

Gada AG  
Betonwarenfabrik  
Dietikon ZH  
Telefon 01/88 21 12

Gehwegplatten  
Stellriemen  
Bordsteine  
Winkelstufen  
Blockstufen  
Betonmauersteine bearbeitet  
Ausführung in  
Beton roh,  
geschliffen,  
gestockt,  
Waschbeton  
Einzelanfertigungen  
nach Ihren Plänen



**STEINAG**

6362 Rozloch, 6000 Luzern  
Telefon 041 - 61 15 14

## Gartenbauartikel

Verbund- u. Pflastersteine, Rasenraster, Blockstufen  
U-Elemente, Pflanzentröge, Gehweg- u. Waschbeton-  
platten

### WB-Verbundstein

4,5 cm + 6 cm + 8 cm stark

solid, wirtschaftlich, formschön, zweckmässig, einmalig, mit Hartsplittmaterial hergestellt, geschlossene, ästhetische Fläche, lebendiges Bild, bester Verbund, günstige Druckverteilung, auch rot und schwarz erhältlich

### R-Pflasterstein

4,5 cm + 6 cm + 8 cm stark

parkett, fischgrät, normal Musterung, vielseitig, schön, einfaches Verlegen, erstklassiger Verbund, solid, wirtschaftlich, preisgünstig, dauerhaft, einfach, ästhetisch, funktionsgerecht, auch rot oder schwarz erhältlich

**STEINAG 6362 Rozloch 6000 Luzern Tel. 041-6115 14**

# Schweizer Baumschulen empfehlen sich Ces pépinières suisses sollicitent votre confiance

## Haller AG Baumschulen Aarburg 4665 Oftringen

Alle Baumschulpflanzen. Grosses Sortiment in Ziergehölzen und Koniferen, Rosen, Stauden, Sumpf- und Wasserpflanzen, Beerenobst, Obstbäumen  
Unverbindliche Besichtigung  
Telefon 062 / 41 16 51

## Grueber & Reichenbach Baumschulen

Telefon 01 / 80 23 00  
Oberrenggstrasse

8135 Langnau a. A.

## Kläfiger, Chavannes-Renens

Grosses Sortiment in schön gewachsenen Zierpflanzen und Koniferen. Viele grosse Einzelpflanzen. Rosen in besten Sorten. Obstbäume und Beerenobst. — Katalog.  
Telefon 021 / 34 20 20

## J. Hug 8157 Dielsdorf

Baumschulen, Rosenkulturen, Ziersträucher, Rhododendron, Koniferen und Zierbäume, starke Solitärpflanzen, Bodenbedecker  
Spezialität: Container-Pflanzen  
Telefon 01/94 12 10

## R. Huber, Dottikon AG

**Unsere Spezialität:**  
Rosen in besten Sorten  
Ziersträucher, Koniferen, Obstbäume, Beerenobst

## R. Rohner, Dübendorf ZH

Zierbäume, Ziersträucher, Nadelhölzer, Zwergkoniferen, Heckenpflanzen usw.  
Unverbindliche Besichtigung.  
Telefon 01 / 85 72 16

## Heggidorn-Baumschule 3202 Frauenkappelen BE

Telefon 031 95 10 11  
an der Strasse von Bern nach Murten, VD, NE, 10 km von Bern.

Alle Ziergehölze und Bodendecker, Spezialität: Container-Pflanzen. Ihren Besuch verbinden Sie mit einem Spiel Minigolf, Multigolf oder Tischtennis, Gartenschach, Kinderspielplatz, Parkplatz.

## Konrad Roth, 8593 Kesswil

Telefon 071 / 63 35 55

3 ha Rosen, 10 ha Koniferen und Ziergehölze, 5 ha Obstgehölze.  
Grosser Engros-Selbstbedienungseinschlag. Container-Pflanzen.  
Prompter Zustelldienst auf Schiene und Strasse.

Wir freuen uns, Sie in unserem neuen Betrieb begrüssen zu dürfen.

## Werner Rusterholz, Oberrieden ZH

Sämtliche Baumschulartikel  
Ziergehölze; Rhododendron, Azaleen;  
Rosen und Obstbäume

## Hauenstein AG. 8197 Rafz

Baumschulen / Rosenkulturen  
Bäume, Sträucher, Obst, Beeren,  
Stauden, Rosen, starke Solitärbäume  
Besichtigen Sie unsere Kulturen!  
Telefon 01 / 96 33 44

## Hauenstein AG, Baumschulen 5022 Rombach b/Aarau

Zierbäume und -sträucher, Nadelhölzer,  
Böschung- und Heckenpflanzen,  
Blütenstauden  
Spezialität: Container-Pflanzen  
Telefon 064 / 24 16 14

## Hermann Zulauf AG 5107 Schinznach-Dorf

Solitärpflanzen und Massenware von Ziersträuchern und -Bäumen sowie von Nadelgehölzen. Rosen, Obst und Beerenobst in besten Sorten.  
Telefon 056 / 43 12 16 / 43 21 58

## F. Friedrich Söhne, Stammheim ZH

Spalierreben, Obstbäume, Beerenobst,  
Ziergehölze, Rosen, Heckenpflanzen,  
Schlingpflanzen  
Telefon 054 / 9 11 27

## C. Frikart Söhne, Stäfa ZH

Spezialkulturen winterharter Zierpflanzen.  
— Blütenstauden, Felsenpflanzen, Farne,  
Ziergräser, Kübelpflanzen, Sumpf- und  
Wasserpflanzen, Gewürz- und Heilkräuter,  
Ziergehölze, Moorbeetpflanzen, Schlingpflanzen, Zwergkoniferen.  
Telefon 01 / 74 91 19

## A. Hoffmann Söhne, Unterengstringen ZH

**Baumschulen, Staudenkulturen**  
Beziehen Sie **Hoffmanns Gartenbuch**  
200 Seiten, Farbendruck, 2000 Sortenbeschreibungen von Ziergehölzen,  
Blütenstauden usw. Preis Fr. 4.50  
mit Rückvergütung Telefon 01 / 98 71 51

## A. Pfenninger, Uster-Winikon ZH

Telefon 01 / 87 17 37  
Ziergehölze  
Koniferen  
Spezialbaumschulen für Pinus

## Roseariae Hauser 2028 Vaumarcus/NE

Rosiers  
Cultures spéciales  
fondées en 1871

Sélection-édition de roses nouvelles  
Exclusivités de France et Angleterre  
Envoi du catalogue sur demande  
Té: 038 55 12 18



## Haggenmacher Winterthur

Spezial-Baumschule für seltene Gehölze,  
Pflanzen-Center, am Kemptweiher  
(Zürcherstrasse zwischen Winterthur  
und Kemptthal).  
Telefon 22 18 84 und 22 46 08.

# Schweizer Baumschulen empfehlen sich Ces pépinières suisses sollicitent votre confiance

**F. Schwitter**  
Stauden und Kleingehölze  
Kriens LU

Ziersträucher und Koniferen in Containern, bodenbedeckende Gehölze und Blütenstauden in Töpfen. Besuchen Sie unsere Kulturen unverbindlich. Kulturen bei der Autobahn  
Telefon 041 - 42 18 46

**H. und K. Walder**  
4125 Riehen/BS



Baumschulen in Althäusern bei Muri AG und Olsberg AG.

Führende Baumschule für Forstpflanzen, Wildgehölze und Heckenpflanzen. Pflanzen für Autobahnen und Landschaftsgestaltung. Bepflanzung von Industrieanlagen.  
Tel. 061 / 49 19 33

**Emil Bernhard**  
Rosen-, Obst- und Zierbaum-  
schule, 9500 Wil

Bodenbedecker, Sträucher, Rosen Obst-, Alleebäume, Solitars bis 10 m. Die meisten Pflanzen bis 5 m Höhe auch in Containern, Containerfläche 3 ha. Benutzen Sie unsern vorteilhaften Zubringerdienst.

**Uebelmann-End & Sohn**  
Baumschulen + Gartenbau  
Witnau

Büro Oberfrick, Haus am Bach,  
Telefon 064 / 61 11 94 und 61 24 87

Zierbäume Bodendecker  
Blütensträucher Moorbeetpflanzen  
Nadelgehölze Stauden  
Heckenpflanzen Rosen  
finden Sie in grosser Auswahl in unseren Baumschulen in Witnau.

**Seeland Baumschulen AG**  
3252 Worben bei Lyss

100 000 Rosen Alleebäume  
100 000 Bodenbedecker Grossgehölze  
30 000 Heckenpflanzen Koniferen  
30 000 Obstbäume Beeren

Containerpflanzen bis zu 5 m hoch auf einer Fläche von ca. 1 ha. Verlangen Sie eine Offerte.  
Telefon 032 / 84 11 51

**Bürgi's**  
Forstbaumschulen AG  
5256 Zeihen AG

Telefon 064 / 66 13 52

Massenzucht von Forstpflanzen, Wildgehölz, Heckenpflanzen und Weihnachtsbäumen. Wildrosen. Verlangen Sie unsere Gratispreisliste.



**H. und K. Walder**  
4125 Riehen/BS

Tel. 061 / 49 19 33



Führender Betrieb mit 40 Hektar Baumschulen für Forstpflanzen — Wildgehölze — Heckenpflanzen — Wildrosen — Weiden

**Rasen mit garantierter Spitzenqualität  
zu vernünftigen Preisen**



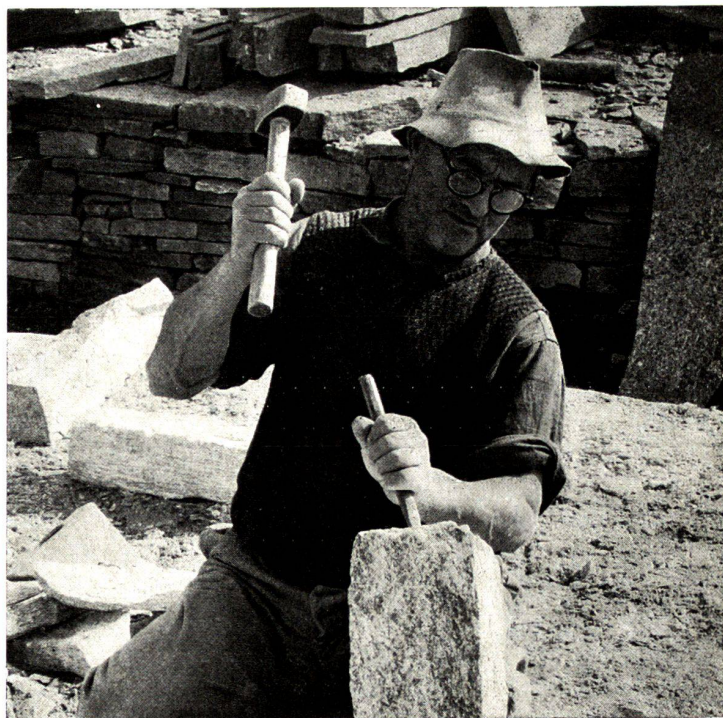
Der gute Mehrzweckrasen für Gartenanlagen, Spiel- und Sportplätze! Fachleute schwören auf UNI-LAWN, denn er ist robust und dauerhaft — dicht und trittfest — sattgrün und feinblättrig — bestechend schön und gleichmässig.

UNI-LAWN besteht ausschliesslich aus wertvollen Zuchtgräsern, ist geprüft von der Gartenbauschule Oeschberg und garantiert von der eidg. Versuchsanstalt Liebefeld. UNI-LAWN ist lieferbar in 10-kg-Säcken für 400 m<sup>2</sup> sowie in Streuschachteln von 1,4 kg für 50 m<sup>2</sup> und 500 g für 20 m<sup>2</sup>.

**Altorfer Samen AG**  
8047 Zürich, Tel. 01/52 22 22  
Filialen in: Zürich, Badenerstr. 236  
Muttenz, Hofackerstrasse 79

**G. R. Vatter AG**  
3098 Köniz-Bern, Tel. 031/53 63 63  
Filialen in: Bern, Allmendingen bei  
Bern, Thun, Biel, Murten, Aarau  
und Genf

sowie weitere Fachgeschäfte



## Alle Natursteine

Grosses Lager in Zürich-Tiefenbrunnen  
Neue Grossmuster-Ausstellung

**Eckardt Natursteine AG Zürich**

Seefeldstrasse 198, Telefon 01/55 08 60

# Rapid

**Rapid Maschinen und Fahrzeuge AG**

**8953 Dietikon, Tel. 01/88 68 81**

Ob Rasen, Wiesen, Grossflächen  
oder Böschungen – Rapid-Mäher.  
Dafür bürgt der Name.



**Rapid pflegt Rasen und Wiesen**