

Zeitschrift: Anthos : Zeitschrift für Landschaftsarchitektur = Une revue pour le paysage
Herausgeber: Bund Schweizer Landschaftsarchitekten und Landschaftsarchitektinnen
Band: 13 (1974)
Heft: 4

Artikel: Friedhofanlage Dietlikon = Ensemble du cimetière du Dietlikon = Dietlikon Cemetery
Autor: Studer, E.
DOI: <https://doi.org/10.5169/seals-134460>

Nutzungsbedingungen

Die ETH-Bibliothek ist die Anbieterin der digitalisierten Zeitschriften auf E-Periodica. Sie besitzt keine Urheberrechte an den Zeitschriften und ist nicht verantwortlich für deren Inhalte. Die Rechte liegen in der Regel bei den Herausgebern beziehungsweise den externen Rechteinhabern. Das Veröffentlichen von Bildern in Print- und Online-Publikationen sowie auf Social Media-Kanälen oder Webseiten ist nur mit vorheriger Genehmigung der Rechteinhaber erlaubt. [Mehr erfahren](#)

Conditions d'utilisation

L'ETH Library est le fournisseur des revues numérisées. Elle ne détient aucun droit d'auteur sur les revues et n'est pas responsable de leur contenu. En règle générale, les droits sont détenus par les éditeurs ou les détenteurs de droits externes. La reproduction d'images dans des publications imprimées ou en ligne ainsi que sur des canaux de médias sociaux ou des sites web n'est autorisée qu'avec l'accord préalable des détenteurs des droits. [En savoir plus](#)

Terms of use

The ETH Library is the provider of the digitised journals. It does not own any copyrights to the journals and is not responsible for their content. The rights usually lie with the publishers or the external rights holders. Publishing images in print and online publications, as well as on social media channels or websites, is only permitted with the prior consent of the rights holders. [Find out more](#)

Download PDF: 17.04.2026

ETH-Bibliothek Zürich, E-Periodica, <https://www.e-periodica.ch>

Friedhofanlage Dietlikon

E. Studer, Architekt BSA, in Firma Naef, Studer, Zürich
Erläuterungen zum Projekt von Fred Eicher, Gartenarchitekt BSG, Zürich

Ensemble du cimetière de Dietlikon

E. Studer, Architecte BSG, dans la maison Naef/Studer et Studer BSG, Zurich
Eclaircissement au sujet du projet de Fred Eicher, architecte-jardiniste BSG, Zurich

Dietlikon Cemetery

E. Studer, Architect BSA, of Naef, Studer and Studer BSA, Zurich
Comment on the project by Fred Eicher, Garden Architect BSG, Zurich

Für die Erweiterung der bestehenden Friedhofanlage steht ein nach Nordosten geneigter Hang mit Blick auf den alten Dorfteil zur Verfügung.

Die Topographie des Geländes, die dominierende Lage des alten Friedhofes mit Kreuzgrundriss und Tannenreihe als Abschluss und das vor ungefähr zehn Jahren in einer ersten Etappe erstellte Gebäude, bestimmten die Lage der Wege und die Aufteilung der Grabfelder.

Diese sind, mit Ausnahme der Umfassungsmauern und des Urnenhofes, von Hecken umschlossen, und schieben sich verschiedenen gross, fächerartig den Hang hinauf.

Materialien

Wege, Vorplätze: Natursteinflasterung
Grabzwischenwege: Granitplatten bruchroh 60 cm breit in freien Längen

Mauern

Sichtbeton (wie Gebäude)

Bepflanzung

Vorwiegend Eichen, gegen aussen Abschirmung durch Hainbuchen-Büsche

Fläche 5600 m²

Grabzahl 900

Flächenbedarf pro Grab

inklusive Gebäude, Wege und Plätze (Grünflächen) etwa 6,2 m²

Pour l'agrandissement de l'ensemble actuel du cimetière, une pente déclinant vers le nord-ouest, avec vue sur la partie ancienne du village, est à disposition.

La topographie du terrain, la situation dominante de l'ancien cimetière avec plan en croix et rangée de sapins formant limite et le bâtiment construit il y a une dizaine d'années en une première étape, déterminent l'emplacement des chemins et la disposition des sections.

Celles-ci sont, à l'exception des murs d'entourage et de la cour des urnes, encadrées de haies et s'élèvent, de différentes grandeurs, en éventail le long de la pente.

Matériaux

Chemins, places: pavement de pierres naturelles

Sentiers entre les tombes: dalles de granit non poli 60 cm de large, longueurs diverses

Murs: béton décoratif (comme le bâtiment)

Plantation

Surtout des chênes, vers l'extérieur protection par des buissons de charme.

Surface: 5600 m²

Nombre de tombes: 900

Surface par tombe

bâtiment compris, chemins et places, surfaces vertes: 6,2 m² environ

A slope inclined to the north-east commanding a view of the old village section was available for the extension of the existing cemetery.

The topography of the terrain, the dominating location of the old cemetery with a cross-shaped plan and a row of pine as a backdrop as well as the building erected about ten years ago in a first stage determined the routing of lanes and the subdivision of the burial areas.

With the exception of the exterior walls and the urn yard they are enclosed by hedges and extend, differently dimensioned, towards the top of the gradient in fan-type arrangement.

Materials

Lanes, forcecourts: natural stone paving
Paths between graves: granite slabs as broken, 60 cm wide, in varying lengths

Walls

Exposed concrete (as the buildings)

Plants

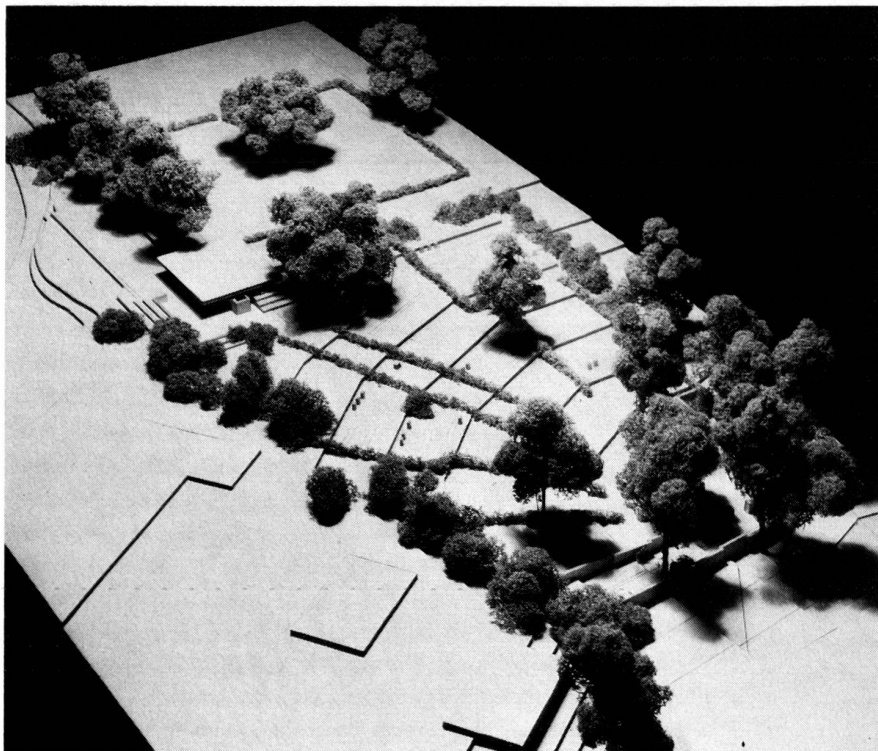
Largely oak, screening towards the outside by hornbeam bushes

Area 5,600 m²

Number of graves 900

Space per grave

including building, lanes and open and verdant areas: approx. 6.2 m²



Modell des Projektes für den Friedhof Dietlikon.
Bild: Erwin Küenzi, Zürich

Modèle du projet pour le cimetière de Dietlikon.
Illustration: Erwin Küenzi, Zurich

Model of Dietlikon cemetery project.
Photograph: Erwin Küenzi, Zurich

Oben: Ausschnitt aus dem Grundrissplan der Friedhofanlage Dietlikon. Abdankungshalle und Andachtshof zwischen alter und neuer Friedhofanlage.

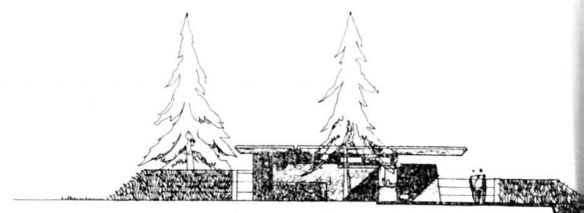
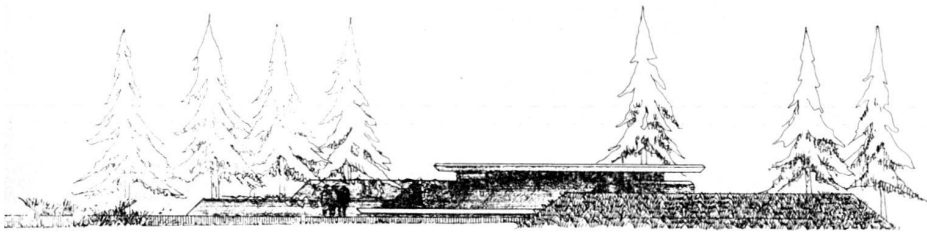
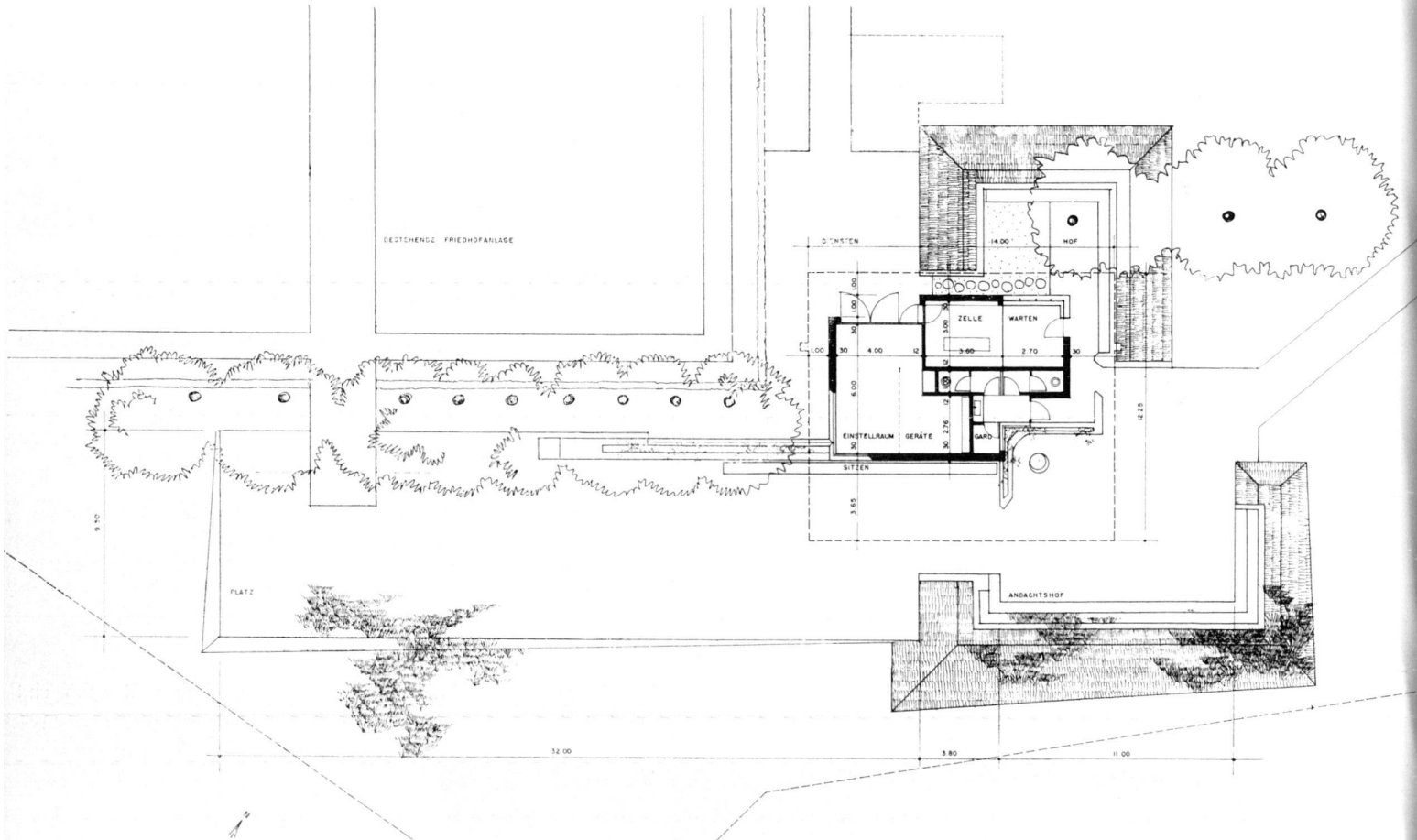
En haut: Coupe du plan cadastral de l'aménagement du cimetière de Dietlikon et cour de recueillement entre l'ancien et le nouvel aménagement du cimetière.

Above: Cutting out of the ground plan of Dietlikon cemetery and devotion courtyard between the old and the new cemetery.

Unten: Südost- und Südwest-Ansichten des Projektes für den Friedhof Dietlikon.

En bas: Vues sud-est et sud-ouest du projet du cimetière de Dietlikon.

Below: Views of the Dietlikon cemetery project from the south east and the south west.



SUD - OST

SUD - WEST