

Zeitschrift: Anthos : Zeitschrift für Landschaftsarchitektur = Une revue pour le paysage
Herausgeber: Bund Schweizer Landschaftsarchitekten und Landschaftsarchitektinnen
Band: 13 (1974)
Heft: 4

Werbung

Nutzungsbedingungen

Die ETH-Bibliothek ist die Anbieterin der digitalisierten Zeitschriften auf E-Periodica. Sie besitzt keine Urheberrechte an den Zeitschriften und ist nicht verantwortlich für deren Inhalte. Die Rechte liegen in der Regel bei den Herausgebern beziehungsweise den externen Rechteinhabern. Das Veröffentlichen von Bildern in Print- und Online-Publikationen sowie auf Social Media-Kanälen oder Webseiten ist nur mit vorheriger Genehmigung der Rechteinhaber erlaubt. [Mehr erfahren](#)

Conditions d'utilisation

L'ETH Library est le fournisseur des revues numérisées. Elle ne détient aucun droit d'auteur sur les revues et n'est pas responsable de leur contenu. En règle générale, les droits sont détenus par les éditeurs ou les détenteurs de droits externes. La reproduction d'images dans des publications imprimées ou en ligne ainsi que sur des canaux de médias sociaux ou des sites web n'est autorisée qu'avec l'accord préalable des détenteurs des droits. [En savoir plus](#)

Terms of use

The ETH Library is the provider of the digitised journals. It does not own any copyrights to the journals and is not responsible for their content. The rights usually lie with the publishers or the external rights holders. Publishing images in print and online publications, as well as on social media channels or websites, is only permitted with the prior consent of the rights holders. [Find out more](#)

Download PDF: 21.02.2026

ETH-Bibliothek Zürich, E-Periodica, <https://www.e-periodica.ch>

1—4

Standpunkte zur Friedhofsgestaltung

Points de vue au sujet de la réalisation de cimetières

Aspects of Cemetery Design

5+6

Friedhofanlage Dietlikon

Ensemble du cimetière de Dietlikon

Dietlikon Cemetery

7—10

Erweiterung des Friedhofs in Frauenfeld

Agrandissement du cimetière de Frauenfeld

Extension of Frauenfeld Cemetery

11—17

Friedhofanlage «Brunnenwiese», Wettingen

Aménagement du cimetière

«Brunnenwiese» à Wettingen

«Brunnenwiese» Cemetery at Wettingen

18—20

Der neue Friedhof Uetliberg in Zürich

Le nouveau cimetière de l'Uetliberg

à Zurich

The new Uetliberg Cemetery in Zurich

21—24

Friedhoferweiterung-Süd in Wädenswil

Agrandissement du cimetière sud de Wädenswil

Cemetery Extension South at Wädenswil

25—28

Urnen-Nischenanlage im Waldfriedhof Schaffhausen

Disposition des niches pour urnes funéraires dans le cimetière sylvestre de Schaffhouse

Urn Niche Project in Schaffhausen's Forest Cemetery

29+30

Urnengrabfeld mit Inschriftenwänden im Friedhof Altstadt, Wil SG

Champ de repos d'urnes avec murs d'épigraphes au cimetière d'Altstadt, à Wil SG

Urn Burial Area with Inscription Walls in Altstadt Cemetery, Wil, St. Gall

31—35

Zur Diskussion gestellt

Sujet de discussion

Up for Discussion

36

Kommt die ökologische Ethik?

L'éthique écologique est-elle en marche?

Advent of Ecological Ethics?

37+38

IFLA-Mitteilungen Grüne Korridore

Communications d'IFLA Corridors verts

Notes d'IFLA Green corridors

39—41

Eine neue regionale Struktur für die IFLA

Une nouvelle structure régionale pour l'IFLA

A New Regional Structure for IFLA

42

Mitteilungen/Communications/Notes

Titelbild:

Ausschnitt aus einer Studie von Piet Mondrian (datiert 1915/16, Sidney Janis Gallery, New York), betitelt «Plus und Minus». Die Zeichensprache dieser Studie des grossen holländischen Künstlers (1872—1944) erscheint auch sinnbildhaft für das Geschehen auf dem Friedhof. Plus und Minus des menschlichen Lebens heben sich auf in der Gleichung seiner Vergänglichkeit.

Planche de titre:

Vue partielle d'une étude de Piet Mondrian (datée 1915/16, Sidney Janis Gallery, New York), intitulée «Plus und Minus». Le dessin significatif de cette étude du grand artiste hollandais (1872—1944) semble aussi un symbole du déroulement des événements au cimetière. Plus et Minus de la vie humaine se compensent dans l'équation de son caractère éphémère.

Front page:

Section of a study by Piet Mondrian (dated 1915/16, Sidney Janis Gallery, New York), entitled «Plus und Minus». The message of this study by the great Dutch artist (1872—1944) seems also to be symbolic of the cemetery's: plus and minus of human life nullify each other in the equation of its transitoriness.

Literatur/Literature

Kurt Würfel: Isfahan

200 Seiten Text mit 132 grossformatigen Tafeln, davon 14 in Farbe. 22 x 31 cm. Leinen sFr./DM 72.—

Raggi-Verlag, Küsnacht-Zürich

Der Verfasser, ein deutscher Architekt und Kenner der Baukunst des Islam, gibt in diesem grossartigen Band eine Uebersicht über die Entstehung der alten persischen Hauptstadt Isfahan, der als Leitbild noch die mohammedanische Paradiesgarten-Vorstellung zugrunde lag.

«Im Frühling des Jahres 1598 verlegte Schah Abbas die Hauptstadt seines Reiches von Kaswin nach Isfahan. Von nun an setzte eine Entwicklung ein, die Ideen und Vorstellungen des Schahs folgte, die im islamischen Städtebau unwiederholt und einmalig geblieben sind. Riesige Gartenanlagen wurden in die Stadterweiterung einbezogen und durch eine breite Avenue mit Bäumen und Wasserspielen erschlossen, die in ihrer Zeit selbst in Europa nicht ihresgleichen hatten. Diese Gartenanlagen prägten das Bild Isfahans in der Safawidenzeit und unterscheiden es auch jetzt noch von allen orientalischen Städten.

Seit frühester Zeit ist in Persien mit dem Begriff des Gartens die Vorstellung des Paradieses verbunden gewesen... Der Paradiesgarten wurde in der Regel durch einen Baumgarten dargestellt, der durch 4 Wasserbassins oder Bewässerungsgräben in 4 Teile geteilt wurde. Die Bassins symbolisierten die vier grossen Ströme Vorderasiens, die paarweise zum «skythischen» und indischen Meer fliessen. Dieses Motiv der Vierteilung kehrt auch in der Kunst bei Paradiesdarstellungen

wieder. Unter diesen Voraussetzungen ist es von Bedeutung, dass auch die Gartenanlagen Isfahans unter dem Zeichen der «Vier Gärten» stehen. Die Hauptstrasse mit ihren Kanälen und Becken erhielt den bezeichnenden Namen Tschahar Bagh, das heisst vier Gärten. Ein safawidischer Gartenpavillon nahe der Medrese Madar-i-Schah trägt noch den Namen Hesch Behisch oder «Die acht Paradiese». (S. 29/30). «Isfahan ist bei allem wirtschaftlichen Aufschwung heute sicher nicht mehr ein Wahrzeichen des Paradieses auf Erden. Trotz aller widrigen Geschicke, welche die Stadt in ihrer langen Geschichte betroffen haben, ist ihr aber das Fluidum des Ausserordentlichen und Grossartigen, ihre geistige Ausstrahlung geblieben.» (S. 49)

Kurt Würfels Buch ist eine glänzende Einführung in die abwechslungsreiche Baugeschichte Isfahans und in die Baukunst des Islams sowie auch eine Fundgrube für die Vertiefung der Kenntnisse über die Gartenkunst des Islams. Das Studium des anschaulichen Bandes dürfte auch die beste Vorbereitung für den Besuch dieser alten «Traumstadt» Persiens sein. HM

Burgen und Schlösser der Schweiz — Band 10 — Bern 1

Verfasser der Buchreihe: Fritz Hauswirth

155 Seiten, Kunstdruck, mit 100 Abbildungen

Neptun-Verlag, Kreuzlingen

Burgen und Schlösser setzen in die schweizerischen Landschaften unverwechselbare Akzente. Ihre bauliche Gestaltung ist so reizvoll und vielfältig wie die Landschaften, mit denen sie — im Gegensatz zu den meisten Werken moderner Architektur — verbunden sind. Bei einzelnen sind auch recht bedeutende historische Gartenanlagen mehr oder weniger erhalten geblieben.

Erschienen sind bisher die Bände 1/Thurgau, 2/St. Gallen-Appenzell-Fürstentum Liechtenstein, 3/Aargau, 4/Zürich und Schaffhausen, 5/Luzern und Zug, 6/Urschweiz (Uri, Schwyz, Ob- und Nidwalden mit Glarus), 7/Basel-Stadt, Basel-Land und Solothurn, 8/Graubünden 1 (Nordbünden), 9/Graubünden 2 (Südbünden) und Tessin.

Im Geleitwort zum nun vorliegenden Band 10 schreibt Regierungsrat Dr. Robert Bauder: «Der klare, bei aller wissenschaftlichen Korrektheit leichtverständliche Text, aber auch die sorgfältig ausgewählten Illustrationen sind geeignet, die Kenntnisse über unsere Schlösser zu vertiefen und zugleich das Verständnis für die Erhaltung der historischen Anlagen zu fördern.»

Fritz Hauswirth ist ein kundiger und auch unterhaltsamer Führer zu unseren schönsten Zeugen schweizerischer Vergangenheit. Die Abbildungen lassen ihn aber auch als einen guten Fotografen erkennen.

Wie bei anderen Kantonen, die sehr reich an Baudenkmälern sind, musste ebenfalls beim Kanton Bern eine Auswahl getroffen werden. Dass Verfasser, Verlag und ihre Berater eine glückliche Hand haben, bezeugt dieser erste Berner-Band, der schon jetzt den zweiten mit Spannung erwarten lässt. HM

Für die Uebernahme von Teilbereichen eines Grossauftrages sowie für die Projektabteilung suchen wir per sofort oder auch später

geistig bewegliche, weitgehend selbständig arbeitende

Garten- und Landschaftsarchitekten

die Freude am Entwerfen, am Entwickeln, am Durchplanen haben! Jüngere Kollegen werden liebevoll und gründlich in Materie und Planungsmethodik eingeführt. Entsprechend Ihren geistig-fachlichen und voranbringenden Möglichkeiten ist die Dotierung grosszügig bemessen. Entwicklungsmöglichkeiten zum Projektleiter sind geboten.

DIETHER BRÜTT, freischaffender Landschafts- und Gartenarchitekt BDLA, 7060 Schorndorf b. Stuttgart, Vorstadtstrasse 63/1, Telefon: 07181/61188/68228

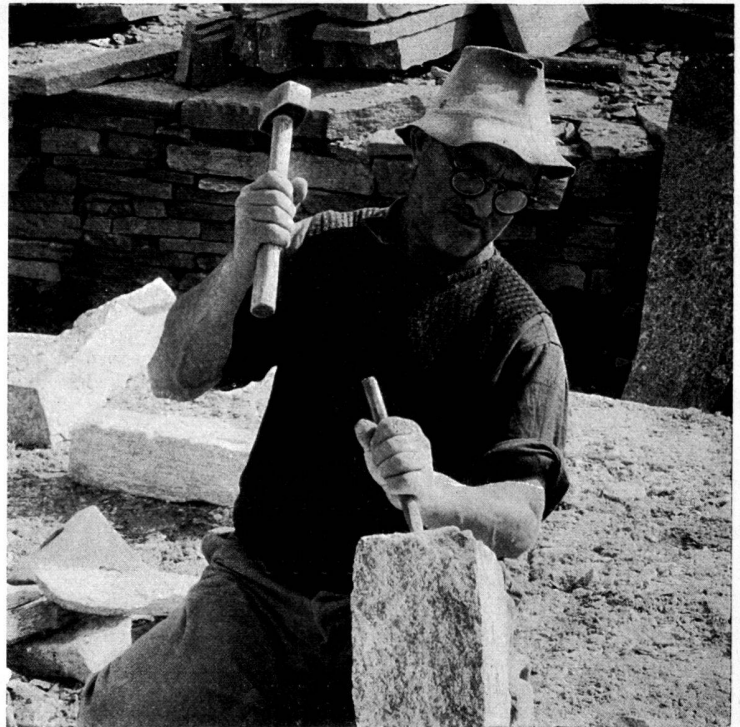


Spielgeräte für alle Altersstufen

Spielgeräte aus Stahl und Holz
BURRI-Gerätebahn – der grosse Erfolg
Sitzbänke für alle Anforderungen
Fahnenmaste und Fahnen
Verlangen Sie Unterlagen



BURRI AG ZÜRICH 8152 Glattbrugg Sägereistr. 28, Tel. 01/810 5311



Alle Natursteine für den Friedhofbau
Urnenplatten

Eckardt Natursteine AG Zürich

Seefeldstrasse 198, Telefon 01/55 08 60

Die Mitglieder des Verbandes Schweizerischer Naturbaustein- und Pflasterstein-Produzenten

VSNPP

empfehlen sich für die Lieferung ihrer Produkte bei der Ausführung von Friedhof-Anlagen

Alpenkalk- und Quarzsandsteine

für Strassen-, Wasser- und Gartenbau

AG Steinbruch Guber
Steinbruch AG
Viktor Gasperini AG
Käppeli's Söhne AG
Marti AG
Schmitt Steinbruch
J. Hartmann, Steinbruch
Kurt Köppel
Losinger & Co. AG

6055 Alpnach-Dorf/OW
6060 Sarnen/OW
6460 Altdorf/UR
6430 Schwyz/SZ
8766 Matt/GL
9642 Ebnet-Kappel/SG
9642 Ebnet-Kappel/SG
8032 Zürich/ZH
1950 Sion/VS

Tel. 041 96 17 44
Tel. 041 66 13 77
Tel. 044 2 21 55
Tel. 043 21 11 71
Tel. 058 86 11 46
Tel. 074 3 11 45
Tel. 074 3 15 10
Tel. 01 32 10 99
Tel. 027 22 29 41

Sandsteine

für Treppen, Bodenplatten,
Garten-, Cheminée-bau
und Renovationsarbeiten

A. Kuster AG
Gebrüder Müller AG
Jak. Bärlocher
E. Gautschi

8806 Bäch/SZ
8716 Schmerikon/SG
9422 Buchen-Staad/SG
9430 St. Margrethen/SG

Tel. 01 76 25 25/26
Tel. 055 86 31 42
Tel. 071 41 22 42
Tel. 071 71 21 31

Jura-Kalksteine

für Wasser-, Garten- und Cheminée-bau

Lägern-Kalksteinbrüche AG
P. Andrey & Cie. SA

8158 Regensberg/ZH
2520 La Neuveville/BE

Tel. 01 94 11 88
Tel. 038 51 34 34

Muschelkalk

für Treppen, Bodenplatten, Garten- und
Cheminée-bau, Bildhauerei

Emil Fischer AG

5605 Dottikon/AG

Tel. 057 4 12 14
und 51 32 24



Grab-Aushubmaschine GAMA 1b

Der neue selbstfahrende Hydraulik-Schmalspur-Bagger für enge Friedhofwege, der rationell, arbeitskräftesparend und schnell Grabstätten aushebt. Eignet sich auch vorzüglich für die Durchführung von Erdbewegungsarbeiten, Aufladen von Erde, Schnee usw.; Grabenöffnen für Drainagen usw. Er ist kipp- und standfest, auch mit Doppelbereifung lieferbar und ausserdem sehr preiswert.

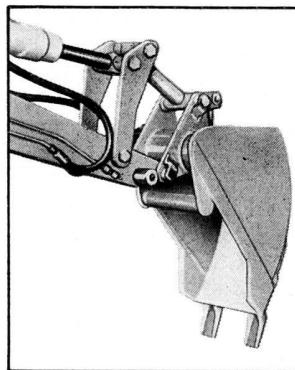
Verlangen Sie unsere Offerte oder eine Vorführung.

Auch mit Tieflöffleinrichtung

Tieflöffel 25 cm breit

Tieflöffel 32 cm breit

Tieflöffel 42 cm breit



estumag

Generalvertretung

ESTUMAG SURSEE

6210 Sursee/LU

Telefon 045 / 21 31 43

**Starke
Pflanzen**

**Prächtige
Gärten**

**Zufriedene
Kunden**



Ihre Kunden schätzen es besonders, wenn die gelieferten Pflanzen tadellos präsentieren, termingerecht geliefert werden und bei sachgemässer Pflanzung und Pflege freudig an- und weiterwachsen.

Bestellen bei Hauenstein, Rafz, heisst:
Zeit gewinnen — Ärger vermeiden —
Nerven schonen!

**Hauenstein
Rafz**

**Hauenstein AG, 8197 Rafz
Baumschulen/Rosenkulturen**

Telefon 01 / 96 33 44

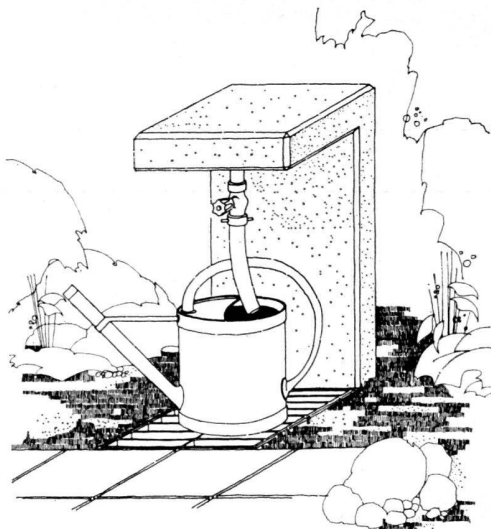
Hunziker-Pflastersteine

**ideal für Fahrbahnen
und Plätze**

*einfach
wirtschaftlich
dauerhaft
schön*



AG HUNZIKER GIE



Die bewährte, mit den Vorteilen der Vorfabrikation hergestellte

Wasserzapfstelle für Friedhöfe

System SEGA® Praktisch — Preiswert — Formschön

Die Fabrikation ermöglicht eine individuelle, materialgerechte Oberflächenbearbeitung je nach Art der Anlage.

Verlangen Sie den ausführlichen Prospekt und Referenzen!

SEGA-Vertrieb, Rieterstrasse 15, 8002 Zürich, Telefon 01/25 83 70

DAVIS Scatback 430

Lader — Hubstapler — Dozer — Kran —
Tieflöffel — Grabenbagger — Rasenmäher —
Schneeflug — Schneefräse — usw.



30 PS, hydrostatischer, stufenloser Allradantrieb —
autom. Differentialsperre — hydr. Chassisknick-
lenkung — narrensicher, äusserst geländegängig,
universell, preisgünstig!

INTRAVEND AG, Postfach, 8048 Zürich
Telefon 01 / 62 88 22, Telex 54 289

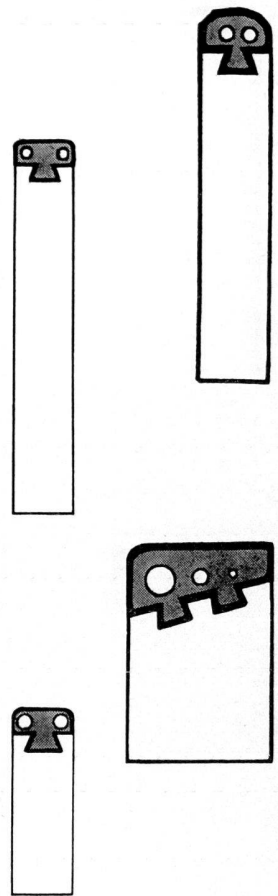
Die Umrandung

von Gerätegruben

von Sandkasten

von Kugelstossgruben

von Laufbahnen



ist ein Detail

aber sehr wichtig!

Wir befassen uns intensiv mit
solchen Details!

- Strassenabschlüsse
aus Hartbeton
- Sportplatz-Spezialartikel:
Einfassungen mit Gummi-
abdeckung
- Quarzsande für Sportplätze



STEINER SILIDUR AG 8450 ANDELFINGEN
Telefon 052 / 41 10 21

Grabnummern in Klinker



Sie rosten nicht, sind dauerhaft, immer gut lesbar, wetterfest und frostsicher. Dabei wirken sie unauffällig und durch die braune Farbe harmonisch.

Für viele Friedhöfe werden deshalb Klinker-Grabnummern bevorzugt. Grabnummern in Klinker erhalten Sie nur bei uns.

Verlangen Sie unverbindlich unsere ausführliche Offerte.

Ganz Baukeramik AG
8424 Embrach ZH
Telefon 01/96 22 62

Rorschacher Sandstein

speziell geeignet für

Gartenbau

Seeufergestaltung

Bildhauer

Innenausbau

Cheminéebau

Renovationen

Jakob Bärlocher

Steinlieferant

9422 Staad / Buchen SG

Telefon 071/41 22 42

Einfriedungen

Fabrikareale

Autobahnen

Kläranlagen

Badeanstalten

Tankanlagen

Sportplätze

Schiessanlagen

Friedhöfe

Grosses Lager von heissimprägnierten Holzzäunen mit und ohne Montage. Pfähle, Percolaholz, Rundholz für Pfahl und Sichtschutzwände. Eigenes Imprägnierwerk.

Verlangen Sie Beratung und Kostenberechnung



John AG Zaunfabrik

5268 Eiken

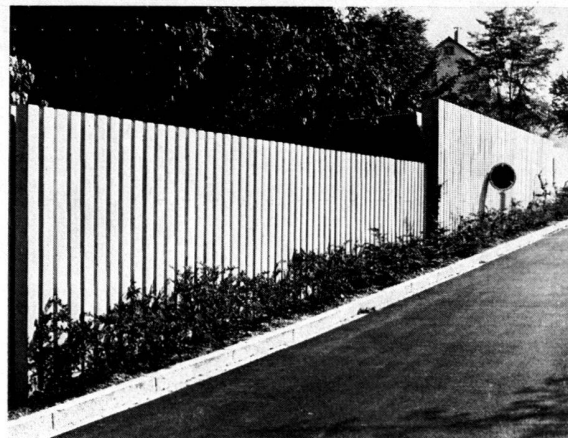
Telefon 064 61 16 01

Neu: Sandgestrahlte Betonartikel

für den allgemeinen Gartenbau,
Dachgärten, Friedhofanlagen usw.

Vorteile:

Gleichmässige Struktur
natürliche Farbigkeit
ebene Oberfläche
gute Frostbeständigkeit
leichte Pflege



Palisadenzaun

aus Betonpfosten 10 x 10 cm,
Pfostenlänge max. 290 cm

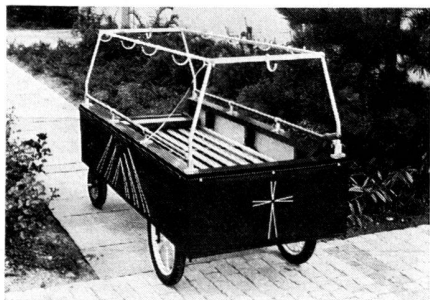
Fotos aus der Gartenanlage
Glaubtenstrasse 30/34, Zürich

Muster und Preise auf Anfrage

Trutmann & Co., Zementwarenfabrik
8105 Regensdorf, Telefon 01 840 38 63

Hier finden Sie Tips für Neuheiten im

Bestattungs- und Friedhofswesen



Sargwagen

in verschiedenen Ausführungen

als Vierrad-Sargwagen für Handzug
als Kranzwagen
als Elektrowagen
als Sargversenkwagen mit **Senkamat**
als Fahrtrage
als Katafalkwagen

pietätvoll und zweckdienlich gestaltet
aus unserer Spezial-Konstruktionswerkstatt für

Bestattungs- und Friedhofbedarf
5304 Endingen AG, Telefon 056 / 52 11 60

Die Maschine, die Ihnen die
Handarbeit ersetzt — der
vollhydraulische
Mehrzweckdumper und
Friedhofbagger



Mehrzweckdumper und Grabenbagger, 1000-1500 l
Muldeninhalt, kipp- und drehbar in allen 3 Rich-
tungen, Tragkraft 2700 kg, 7 versch. Löffeltypen
von 20—60 cm Breite, Greifer nach Wunsch, hydr.
verstellbares Planierschild, 6-Gang-Wendegetriebe.
Verlangen Sie unser spezielles Angebot — gross-
zügige Finanzierungsmöglichkeit (WIR nehmen
wir an Zahlung).

Joh. Studer, Baumaschinen
6030 Ebikon LU
Telefon 041 36 44 22

Untervertreter für Wallis, Graubünden und Tessin:
Achille Caprara, Ponte, 6710 Biasca, Tel. 092 72 14 27

Friedhofbedarf

- Sarg-Kühlung, Schweizer-Fabrikat
- Elektro-Friedhof- und Material-Transportwagen
- Kombi-Sargwagen mit aufmontiertem Sarg-Versenkapparat
- Grab-Wandspriessungen «Rigi» und «Nova», Patent
- Sarg-Versenkapparat «Imperial» (keine Drahtseile)
- ISRO-Star Arbeitsbedachung

Komplette, neuzeitliche und rationelle Einrichtungen für Friedhöfe und Sarg-Aufbahrungen. Verlangen Sie unverbindliche Unterlagen.

Josef Scheidegger, Bestattungs- und Friedhofbedarf, 6023 Rothenburg-Luzern
Telefon 041 / 53 13 16

DUMPER

KPC 1500
DER 3-SEITENKIPPER VON WORMSER
MIT 1500 L INHALT
UND KNICKPENDEL-CHASSIS



Der KPC 1500 hat einen 30-PS-Hatz-Dieselmotor. Einen Wendekreis von nur 1,6 m und einen Gesundheitssitz. Die Kippung wird vom Sitz aus bedient. Also ohne «Stecknägel». Kippung «über Eck» möglich. Übrigens: Wir führen Dumper von 800–3000 l Inhalt. Einer davon ist bestimmt der Richtige für Ihren Betrieb.

Wormser

J. Wormser AG, 6018 Buttisholz, Tel. 045/57 15 15



P. DE ZANET & CO. AG

NATURSTEINE

8730 UZNACH

TEL. 055 / 72 28 44

PORPHYR-PFLASTERSTEINE

GRANIT

für Strassen, Tief- und Hochbau, Gartenbau

ALTA-QUARZIT

BÜNDNER-QUARZIT



AG Steinbruch Guber, 6055 Alpnach Dorf

Telefon 041 / 96 17 44

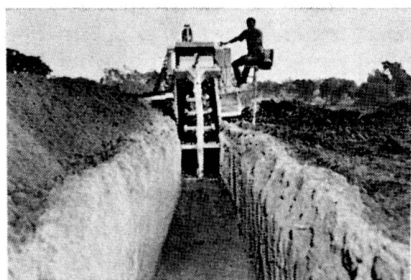
produziert Naturbausteine aller Art
in bestqualifiziertem, wetter- und frost-
beständigem und daher **wertbeständigem**

GUBER-Quarzsandstein,
insbesondere:

Pflastersteine, Bund- und Schalensteine
Rand- und Stellsteine, Stellplatten, Naturbausteine,
Hartschotter, Hartsplitt, Brechsand (gewaschen),
Koffer- und Planiematerial (ungewaschen, unsortiert)

Preisangebote und Steinmuster auf Verlangen.

Stop der Teuerung



- mit DAVIS-Grabenfräsen
- mit hydr. DAVIS-«Kabelpflug»*
* (Kabelpflug = Kabel verlegen - kein Aushub mehr notwendig)
- Selbstkosten pro Laufmeter = 40-90 Rp. (inkl. Amortisation)
- bis 400 m Graben pro Stunde
- an Steilhängen bis 80%,
Traversen bis 20%.



Anschaffungspreis	Grableistung	
	Breite	Tiefe
Fr. 9 600.—	5-15 cm	bis 90 cm
ab Fr. 34 000.—	15-40 cm	bis 1,40 m
ab Fr. 52 000.—	15-45 cm	bis 1,70 m
ab Fr. 90 000.—	15-70 cm	bis 2,30 m



Verlangen Sie Mietbedingungen.

Alle Maschinen mit stufenlosem, hydrostatischem Allrad- oder Raupenantrieb.
Zubehöre: Tieflöffel, Dozer, hydr. fibrierende Kabelpflüge, Horizontalbohrer.

INTRAVEND AG

Bachmattstrasse 53
8048 Zürich
Telephon (01) 62 88 22
Telex 54289

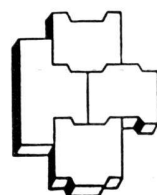
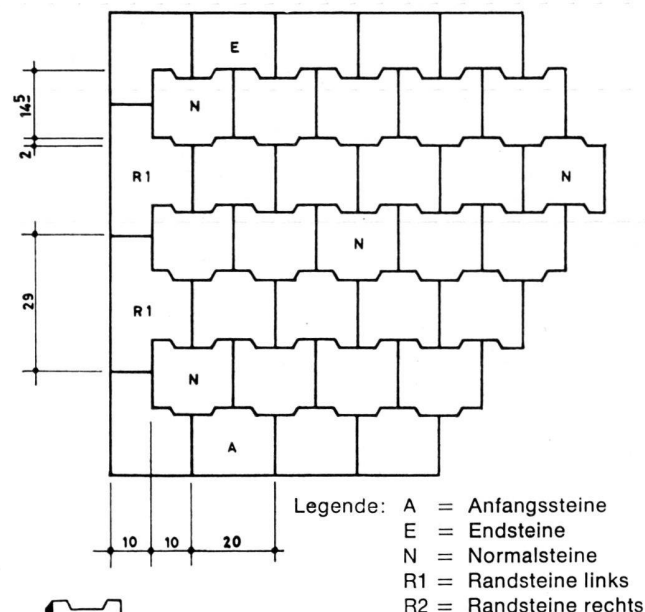
CK-Bloc-Betonpflastersteine

Masse

**bestens bewährt
ohne Unterhalt dauernd haltbar**

Schweizer Hauptpatent Nr. 00443383

Sieben Schweizer Fabriken (weitere sind im Bau) sind es nun, die CK-Bloc-Betonpflastersteine herstellen. Dadurch sind wir in der Lage, jeden Ort unseres Landes innert kürzester Frist zu beliefern.



CK-BLOC AG
Sevogelstrasse 54a
4020 Basel
Telefon 061/42 55 82/83

Planchers Kaiser SA
Route de Divonne 4bis
1260 Nyon
Téléphone 022/61 42 07

