

Zeitschrift: Anthos : Zeitschrift für Landschaftsarchitektur = Une revue pour le paysage
Herausgeber: Bund Schweizer Landschaftsarchitekten und Landschaftsarchitektinnen
Band: 12 (1973)
Heft: 3

Werbung

Nutzungsbedingungen

Die ETH-Bibliothek ist die Anbieterin der digitalisierten Zeitschriften auf E-Periodica. Sie besitzt keine Urheberrechte an den Zeitschriften und ist nicht verantwortlich für deren Inhalte. Die Rechte liegen in der Regel bei den Herausgebern beziehungsweise den externen Rechteinhabern. Das Veröffentlichen von Bildern in Print- und Online-Publikationen sowie auf Social Media-Kanälen oder Webseiten ist nur mit vorheriger Genehmigung der Rechteinhaber erlaubt. [Mehr erfahren](#)

Conditions d'utilisation

L'ETH Library est le fournisseur des revues numérisées. Elle ne détient aucun droit d'auteur sur les revues et n'est pas responsable de leur contenu. En règle générale, les droits sont détenus par les éditeurs ou les détenteurs de droits externes. La reproduction d'images dans des publications imprimées ou en ligne ainsi que sur des canaux de médias sociaux ou des sites web n'est autorisée qu'avec l'accord préalable des détenteurs des droits. [En savoir plus](#)

Terms of use

The ETH Library is the provider of the digitised journals. It does not own any copyrights to the journals and is not responsible for their content. The rights usually lie with the publishers or the external rights holders. Publishing images in print and online publications, as well as on social media channels or websites, is only permitted with the prior consent of the rights holders. [Find out more](#)

Download PDF: 17.01.2026

ETH-Bibliothek Zürich, E-Periodica, <https://www.e-periodica.ch>

Tyler Whittle: Pflanzenjäger

358 Seiten mit vielen ganzseitigen zum Teil farbigen Bildtafeln, DM 19.80.
Prestel Verlag, München

Der schöne Band berichtet über «Die abenteuerliche Suche nach dem Grünen Gold» und führt vor Augen, wie Geschäftstüchtigkeit Hand in Hand mit leidenschaftlichem Botanisieren die heutigen Garten-Sortimente schuf. Das unterhaltsame und manchen wertvollen Hinweis vermittelnde Buch sei jedem Gartenfachmann empfohlen.

Peter-Josef-Lenné-Preisträger 1973

Berlin verleiht den Peter-Josef-Lenné-Preis, um junge Begabungen auf dem Gebiet der Gartengestaltung, der Freiflächenplanung und des Landschaftsbaues zu fördern.

Er wird in jedem Jahr am 23. Januar verliehen und besteht für jedes der drei Gebiete aus einer Verleihungsurkunde und DM 6000.—. Als Mitglieder der Jury wirkten: Martin Heimer, Landschafts- und Gartenarchitekt BDLA, Hildesheim, Willy S. Liechti, Grünplaner und Landschaftsgestalter SIA/BSG, Stadtgärtner von Bern, Dr. Lothar Naumann, Landschaftsarchitekt ADL, Frankfurt/Main.

Die Preisträger sind:

Gebiet Gartengestaltung

Manfred Abt, Landschaftsarchitekt, Berlin
und cand. med. Rainer M. Legrand, Berlin

Die Verfasser befassen sich mit den heutigen Methoden der Therapie und leiten daraus die Bedeutung des Krankenhausgartens für die Patienten und das Personal ab. Es werden Leitlinien für die Standortanforderungen im Einzugsbereich einer

Stadt sowie für die Gliederung des Krankenhausgrundstückes in verschiedene Funktionszonen erarbeitet.

Gebiet Landschaftsbau

Peter Orłowski, Architekt, Karlsruhe
und Barbara Miess, Landschaftsarchitekt,
dipl. Ing., Karlsruhe

Auf der Grundlage der Nutzwertanalyse wird ein Standortbewertungsrahmen für die Auswahl von Campingplatzstandorten aufgebaut und erläutert.

Gebiet Freiflächenplanung

Klaus Paetzold, Landschaftsarchitekt, Hamburg

Die Arbeit zeichnet sich aus durch ihr Ziel, eine Landschaft auszubauen, die vielfältige und flexible Möglichkeiten für die Eigengestaltung der Freizeit bietet.

«anthos» als wertvolle Dokumentation
ist jahrgangsweise in unserer

Aufbewahrungs-Hülle

(umfassend 2 Jahrgänge = 8 Hefte)
geschützt und griffbereit aufgehoben
Preis pro Hülle: Fr. 12.50 + Porto

Bestellungen nimmt entgegen:
Verlag «anthos»
Bächtoldstrasse 4, 8044 Zürich
Telefon 01/348100

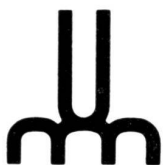
Thames Polytechnic School of Architecture

Lecturer in Landscape Architecture

Applications are invited from persons with appropriate academic and professional qualifications for a post of Lecturer Grade II in the Division of Design or Landscape Architecture to act as studio tutor to Landscape students on the combined first year course which includes students of Architecture, Landscape Architecture and Surveying. Ability to lecture on the Theory and Philosophy of Design Method and to supervise student dissertations will be an advantage.

Salary: £ 2515—£ 3243 + £ 118 London allowance

Further particulars and form of application may be obtained from the Secretary, Thames Polytechnic, Wellington Street, London, SE18 6PF, to whom completed applications should be returned by 25 September 1973.



**Université de
Montréal**

Faculté de l'aménagement

Poste

Professeur adjoint ou agrégé (selon compétence) à plein temps, en architecture du paysage.

Exigences

Personne possédant Bacc. en Architecture du paysage et maîtrise en Architecture du paysage, ou maîtrise dans une discipline connexe, et possédant au moins 4 ans d'expérience dans la pratique professionnelle ou dans l'enseignement de l'Architecture du paysage.

La connaissance parlée et écrite de la langue Française est requise.

Fonctions

- enseignement: perception du paysage
- communication visuelle en paysage
- design et planification du paysage

Le professeur devra aussi conduire des travaux pratiques d'aménagements paysagers et effectuer une assistance plus particulière dans les domaines pré-cités.

Traitement

selon les qualifications

Réponse

Doyen Guy Desbarats
La Faculté de l'Aménagement
Université de Montréal
C.P. 6128, Montréal 101, Québec, Canada

Date d'entrée en fonction

Automne 73 ou janvier 74

Clôture des demandes

15 octobre 1973



Bundesgartenschau 1977 in Stuttgart

Die Vorbereitungen für dieses Ereignis laufen bereits an. Das **Gartenbauamt der Stadt Stuttgart, 7 Stuttgart 1, Maybachstrasse 3**, stellt für diese Aufgabe ein:

Garten- und Landschafts- architekten Diplomingenieure oder Diplomgärtner

der **Fachrichtung Landespflege, Garten- und Landschaftsgestaltung** als Leiter einer Arbeitsgruppe für die Planung und Durchführung der Bundesgartenschau 1977. Es können sich auch Interessenten bewerben, die nicht die Diplomprüfung abgelegt haben, aber eine entsprechende Qualifikation nachweisen können. Gesucht werden dynamische Persönlichkeiten mit hervorragender Gestaltungsfähigkeit, Organisationstalent und Durchsetzungsvermögen. Erfahrungen beim Entwurf und der Durchführung grösserer gartenbaulicher Objekte werden vorausgesetzt. Der Gruppenleiter muss über entsprechende Führungseigenschaften verfügen.

Gartenmeister

zur Durchführung der Bauaufsicht während der Arbeiten zur Bundesgartenschau 1977. Erfahrung in der Bauausführung und -überwachung ist erwünscht.

Wir beschäftigen Sie im Angestelltenverhältnis mit Bezügen nach dem BAT. Hinzu kommen vielfältige Leistungen im sozialen Bereich.

Bewerben Sie sich bitte innerhalb von 3 Wochen mit den üblichen Unterlagen unter der Kennzahl 359 (Dipl. Ing.) bzw. 360 (Gartenmeister) beim **Personalamt der Stadt Stuttgart, 7 Stuttgart 1, Postfach 161**.



Die Spezialisten
für Transporte
von lebenden Pflanzen

Im Obersteg & Co AG



Basel
Zürich
St. Gallen

Rascheste Zollabfertigung und Reexpedition in Basel
dank unserer seit Jahrzehnten bewährten Organisation
Äusserst sorgfältige und schonende Behandlung der Pflanzen

Geb. Steiner AG

8902 URDORF ZH

Birmensdorferstrasse 15
Telefon 01 98 86 26
01 98 66 76

SM-NORM
Beton-Pflanzen- und -Blumentröge



Vorfabrizierte SM-Norm Blumen- und Pflanzentröge als Einzelelemente oder als Gruppenkombinationen in verschiedenen Grössen hergestellt aus hochwertigem armiertem Beton in Stukkaturmanier.
Verlangen Sie bitte unverbindliche Offerte.

Geb. Steiner AG

SM-NORM BETON-PFLANZENTRÖGE



P. DE ZANET & CO. AG

NATURSTEINE
8730 UZNACH
TEL. 055 / 72 28 44

PORPHYR-PFLASTERSTEINE

GRANIT

für Strassen, Tief- und Hochbau, Gartenbau

ALTA-QUARZIT

BÜNDNER-QUARZIT

Bassin-Randplatten
Bodenplatten für Sitzplätze
Mauersteine
Sagresten zum Basteln

empfehlen

J. & A. Kuster Steinbrüche AG

8806 Bäch am Zürichsee
Telefon 01/76 25 25

Sämtliche Betonwaren für den Gartenbau

Gada AG
Betonwarenfabrik
Dietikon ZH
Telefon 01/88 21 12

Gehwegplatten
Stellriemen
Bordsteine
Winkelstufen
Blockstufen
Betonmauersteine bearbeitet
Ausführung in
Beton roh,
geschliffen,
gestockt,
Waschbeton
Einzelanfertigungen
nach Ihren Plänen

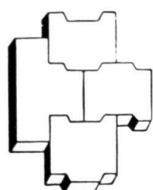
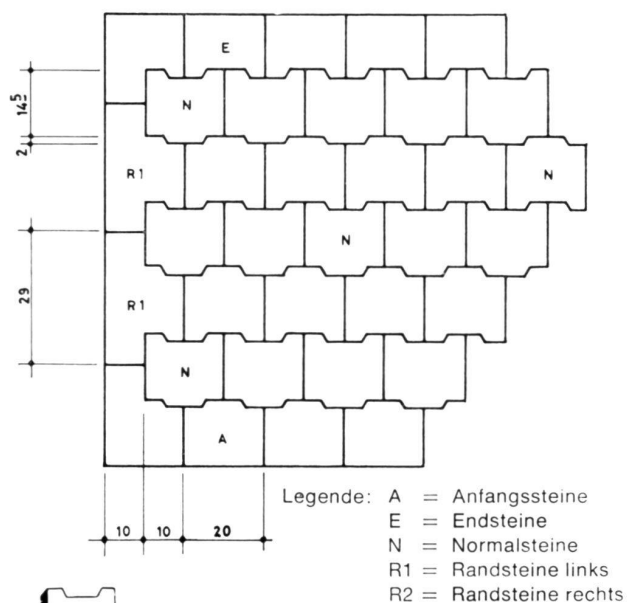
CK-Bloc-Betonpflastersteine

Masse

**bestens bewährt
ohne Unterhalt dauernd haltbar**

Schweizer Patent Nr. 00443383

Sechs Schweizer Fabriken sind es nun, die CK-Bloc-Betonpflastersteine herstellen. Dadurch sind wir in der Lage, jeden Ort unseres Landes innert kürzester Frist zu beliefern.



CK-BLOC AG
Sevogelstrasse 54a
4020 Basel
Telefon 061/42 55 82/83

Planchers Kaiser SA
Route de Divonne 4bis
1260 Nyon
Téléphone 022/61 42 07



20 Jahre

beraten wir Sie
planen und bauen wir:
individuelle Wohngärten und Grünanlagen
Sport- und Tennisanlagen

E. Hunn AG, Gartenbau 8966 Oberwil

Telefon 057/5 18 30

DIE ECHTE VIELZWECK-MASCHINE

SIMAR

MIT GEEIGNETER GANGABSTUFUNG
UND GROSSER KRAFTRESERVE



- mäht leichtes und zähes Gras
- schneidet den feinen Rasen
- wischt Plätze und Strassen sauber
- hackt und fräst den Garten maximal
- stösst oder schleudert jeden Schnee weg

Das Umstellen der Geräte, mittels Schnellverschluss, erfordert keine besonderen Kenntnisse und ist im Nu ausgeführt.
Verlangen Sie unsere Dokumentation.
Schweizer Qualitäts-Produkt.

SIMAR GENF

Chemin de la Marbrerie 1, 1227 Carouge-Genève, ☎ 022 42 23 66

Hunziker-Pflastersteine

ideal für Fahrbahnen
und Plätze

einfach
wirtschaftlich
dauerhaft
schön



AG HUNZIKER GENÈVE

Hangsicherung mit vorfabrizierten Bauelementen

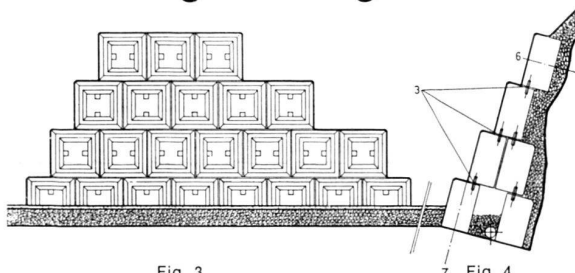


Fig. 3

Fig. 4

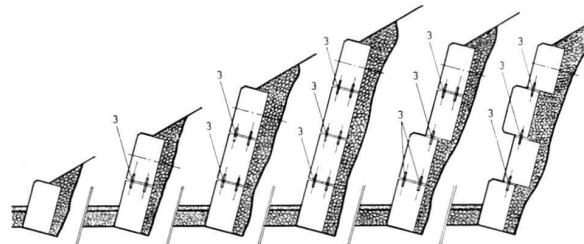


Fig. 5

Fig. 6

Fig. 7

Fig. 8

Fig. 9

Fig. 10

Hangsicherungen im Forststrassenbau, Cavistrau IV., Bündner Oberland, Gemeindegebiet Truns. Tiefbau-Unternehmung: Utebag/Tellenbach, 3274 Bühl BE, 6549 Buseno GR, 8820 Wädenswil ZH.

Unbeschränkt haltbar, unbeschränkt wiederverwendbar, unbeschränkte Garantie. Unter anderem verwendbar für Uferbefestigungen bei Flüssen und Seeanstößen, Wellenbrecher, Lawinenwälle. Verlangen Sie weitere Unterlagen. Lizenzen zu vergeben.

Eine System-Entwicklung vom Ing.-Büro Gerhard Badura, Alte Landstrasse 1, Postfach, 8820 Wädenswil ZH und CH-6549 Buseno/Calanca GR.

Lizenz-Fabrikation und Verkaufs-Auslieferung für:
GR., VANOLI-Betonwerk AG., 7000 Chur
AR., AI., FL., TG., SG., FREI-Betonwerk 9470 Buchs
BE., ZH., JGECO-Betonwerk AG., 3327 Lyssach

Rorschacher Sandstein

speziell geeignet für
Gartenbau
Seeufergestaltung
Bildhauer
Innenausbau
Cheminéebau
Renovationen

Jakob Bärlocher

Steinlieferant

9422 Staad / Buchen SG

Telefon 071 / 41 22 42

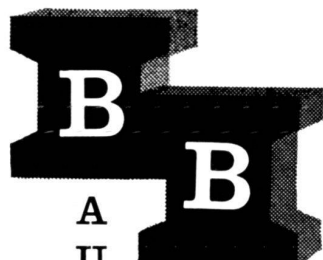


Spielplatz- und Kindergartengeräte,
Freizeit- und Sportgeräte, Fahnenmasten,
Garten-Sitzbänke usw.

bärli

Metallbau, 6210 Sursee LU

Telefon 045/4 20 66 ab 27. 5. 73 Tel.: 21 20 66



A
U
S
T
O
F

I
R
M
E
N
S
T
O
R
F

A
G

-Doppelverbund- steine

Der moderne Betonbelag rund um
Ihr Heim, um den Sie auch Ihr Nachbar
beneiden wird.

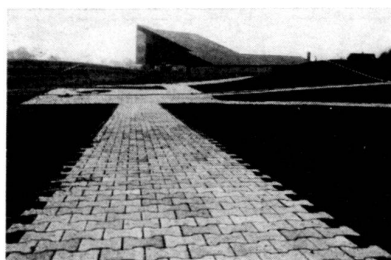
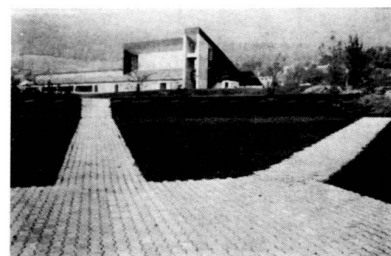
Keine eintönige Fläche mehr — sondern
auch für das Auge ein abwechslungs-
reiches, aufgelockertes Bild.

Er eignet sich besonders für:

Zufahrtswege, Garagezufahrten,
Abstellplätze, Sitzplätze, Dachterrassen.

Ihr Gärtner und wir freuen uns auf Ihre
Anfrage und stehen für nähere
Auskünfte gerne zur Verfügung.

Baustoff Birnenstorf AG
5413 Birnenstorf
Telefon 056 / 85 11 76



Schweizer Baumschulen empfehlen sich

Ces pépinières suisses sollicitent votre confiance

Haller AG Baumschulen Aarburg 4665 Oftringen

Alle Baumschulpflanzen. Grosses Sortiment in Ziergehölzen und Koniferen, Rosen, Stauden, Sumpf- und Wasserpflanzen, Beerenobst, Obstbäumen
Unverbindliche Besichtigung
Telefon 062 / 41 16 51

Grueber & Reichenbach Baumschulen

Telefon 01 / 80 23 00
Oberrenggstrasse

8135 Langnau a. A.

W. Jacquet, Bourdigny-Genève

Arbres et arbustes d'ornement, fruitiers, rosiers, conifères, rhododendrons.
Plantes alpines, vivaces et aquatiques.
Téléphone 022 / 53 13 90

Kläfiger, Chavannes-Renens

Grosses Sortiment in schön gewachsenen Zierpflanzen und Koniferen. Viele grosse Einzelpflanzen. Rosen in besten Sorten. Obstbäume und Beerenobst. — Katalog.
Telefon 021 / 34 20 20

J. Hug 8157 Dielsdorf

Baumschulen, Rosenkulturen, Ziersträucher, Rhododendron, Koniferen und Zierbäume, starke Solitärpflanzen, Bodenbedecker
Spezialität: Container-Pflanzen
Telefon 01/94 12 10

R. Huber, Dottikon AG

Unsere Spezialität:
Rosen in besten Sorten
Ziersträucher, Koniferen, Obstbäume, Beerenobst

R. Rohner, Dübendorf ZH

Zierbäume, Ziersträucher, Nadelhölzer, Zwergkoniferen, Heckenpflanzen usw.
Unverbindliche Besichtigung.
Telefon 01 / 85 72 16

Heggidorn-Baumschule 3202 Frauenkappelen BE

Telefon 031 95 10 11
an der Strasse von Bern nach Murten, VD, NE, 10 km von Bern.
Alle Ziergehölze und Bodendecker, Spezialität: Container-Pflanzen. Ihren Besuch verbinden Sie mit einem Spiel Minigolf, Multigolf oder Tischtennis, Gartenschach, Kinderspielplatz, Parkplatz.

Konrad Roth, 8593 Kesswil

Telefon 071 / 63 35 55
3 ha Rosen, 10 ha Koniferen und Ziergehölze, 5 ha Obstgehölze.
Grosser Engros-Selbstbedienungseinschlag. Container-Pflanzen.
Prompter Zustelldienst auf Schiene und Strasse.
Wir freuen uns, Sie in unserem neuen Betrieb begrüßen zu dürfen.

Werner Rusterholz, Oberrieden ZH

Sämtliche Baumschulartikel
Ziergehölze; Rhododendron, Azaleen; Rosen und Obstbäume

Hauenstein AG. 8197 Rafz

Baumschulen / Rosenkulturen
Bäume, Sträucher, Obst, Beeren, Stauden, Rosen, starke Solitärbäume
Besichtigen Sie unsere Kulturen!
Telefon 01 / 96 33 44

Hauenstein AG, Baumschulen 5022 Rombach b/Aarau

Zierbäume und -sträucher, Nadelhölzer, Böschungs- und Heckenpflanzen, Blütenstauden
Spezialität: Container-Pflanzen
Telefon 064 / 24 16 14

Hermann Zulauf AG 5107 Schinznach-Dorf

Solitärpflanzen und Massenware von Ziersträuchern und -Bäumen sowie von Nadelgehölzen. Rosen, Obst und Beerenobst in besten Sorten.
Telefon 056 / 43 12 16 / 43 21 58

F. Friedrich Söhne, Stammheim ZH

Spalierreben, Obstbäume, Beerenobst, Ziergehölze, Rosen, Heckenpflanzen, Schlingpflanzen
Telefon 054 / 9 11 27

C. Frikart Söhne, Stäfa ZH

Spezialkulturen winterharter Zierpflanzen.
— Blütenstauden, Felsenpflanzen, Farne, Ziergräser, Kübelpflanzen, Sumpf- und Wasserpflanzen, Gewürz- und Heilkräuter, Ziergehölze, Moorbeetpflanzen, Schlingpflanzen, Zwergkoniferen.
Telefon 01 / 74 91 19

A. Hoffmann Söhne, Unterengstringen ZH

Baumschulen, Staudenkulturen
Beziehen Sie **Hoffmanns Gartenbuch**
200 Seiten, Farbendruck, 2000 Sortenbeschreibungen von Ziergehölzen, Blütenstauden usw. Preis Fr. 4.50 mit Rückvergütung
Telefon 01 / 98 71 51

A. Pfenninger, Uster-Winikon ZH

Telefon 01 / 87 17 37
Ziergehölze
Koniferen
Spezialbaumschulen für Pinus

Haggemacher & Sohn, Winterthur

Spezial-Baumschule für seltene Gehölze am Kemptweiher (Zürcherstrasse zwischen Winterthur und Kempthal).
Telefon 22 18 84 und 22 46 08

Schweizer Baumschulen empfehlen sich Ces pépinières suisses sollicitent votre confiance

F. Schwitter Stauden und Kleingehölze Kriens LU

Ziersträucher und Koniferen in Containern, bodenbedeckende Gehölze und Blütenstauden in Töpfen. Besuchen Sie unsere Kulturen unverbindlich. Kulturen bei der Autobahn
Telefon 041 - 42 18 46

H. und K. Walder 4125 Riehen/BS

Baumschulen in Althäusern bei Muri AG und Olsberg AG.

Führende Baumschule für Forstpflanzen, Wildgehölze und Heckenpflanzen. Pflanzen für Autobahnen und Landschaftsgestaltung. Bepflanzung von Industrieanlagen.
Tel. 061 / 49 19 33



Emil Bernhard Rosen-, Obst- und Zierbaum- schule, 9500 Wil

Bodenbedecker, Sträucher, Rosen Obst-, Alleebäume, Solitars bis 10 m. Die meisten Pflanzen bis 5 m Höhe auch in Containern, Containerfläche 3 ha. Benutzen Sie unsern vorteilhaften Zubringerdienst.

Ubelmann-End & Sohn Baumschulen + Gartenbau Wittnau

Büro Frick, Telefon 064 / 61 11 94 und 61 24 87

Zierbäume	Bodenbedecker
Blütensträucher	Moorbeetpflanzen
Nadelgehölze	Stauden
Heckenpflanzen	Rosen

finden Sie in grosser Auswahl in unseren Baumschulen in Wittnau.

Seeland Baumschulen AG 3252 Worben bei Lyss

100 000 Rosen	Alleebäume
100 000 Bodenbedecker	Grossgehölze
30 000 Heckenpflanzen	Koniferen
30 000 Obstbäume	Beeren

Containerpflanzen bis zu 5 m hoch auf einer Fläche von ca. 1 ha. Verlangen Sie eine Offerte.
Telefon 032 / 84 11 51

Bürgi's Forstbaumschulen AG 5256 Zeihen AG

Telefon 064 / 66 13 52

Massenanzucht von Forstpflanzen, Wildgehölz, Heckenpflanzen und Weihnachtsbäumen. Wildrosen. Verlangen Sie unsere Gratispreisliste.



H. und K. Walder 4125 Riehen/BS

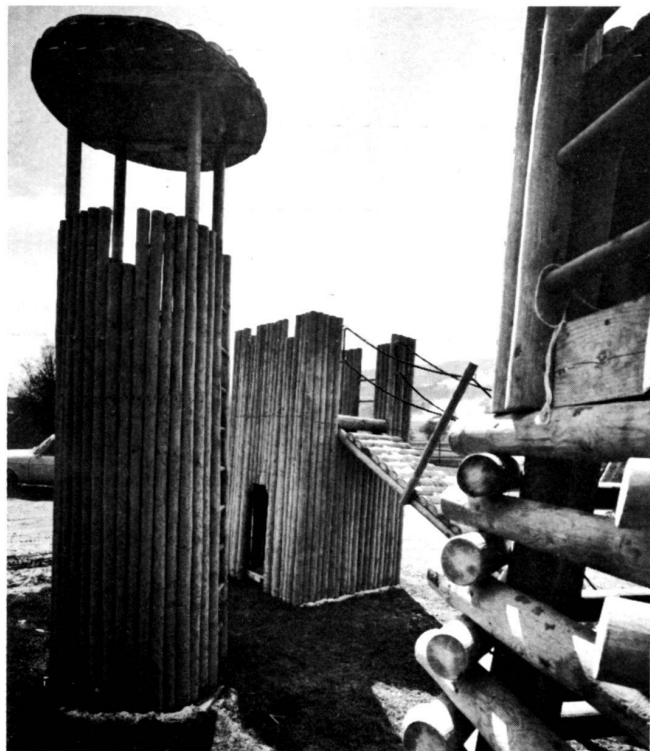
Tel. 061 / 49 19 33



Führender Betrieb mit 40 Hektar Baumschulen für Forstpflanzen — Wildgehölze — Heckenpflanzen — Wildrosen — Weiden

Holzspielgeräte

aus Schweden kinderfreundlich — warm — dauerhaft



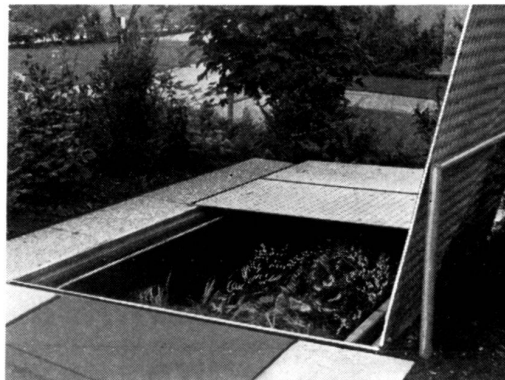
Verlangen Sie bitte den Prospekt

Erwin Rüegg, Spielgeräte
8165 Oberweningen ZH, Tel. 01 94 36 04

Gef. Steiner AG

SM BETON MULDENGRUBEN

8902 Urdorf Birmensdorferstrasse 15 Tel. 01 - 98 86 26 01 - 98 66 76



Die vorfabrizierten SM-Beton-Muldengruben eignen sich für Wechsellade-Mulden und Abfallgruben. Sie bringen Ordnung in den Betrieb und brauchen keinen Unterhalt. Sind rasch eingebaut (1—2 Tage).

Verlangen Sie bitte unverbindlich Offerte.

Gef. Steiner AG

SM BETON MULDENGRUBEN

8902 Urdorf Birmensdorferstrasse 15 Tel. 01 - 98 86 26 01 - 98 66 76

Kern GK 0-A

das automatische Baunivellier, das denkt

Einmal denkt es daran, die Ziellinie stets horizontal zu halten. Das tun andere Nivelliere auch. Ausserdem aber merkt es, wenn es einmal die Ziellinie nicht horizontalisieren kann. Das merken andere Nivelliere nicht.

Das GK 0-A lässt dann im Fernrohrsichtsfeld eine rote Warnblende erscheinen. Sie bedeutet: «Halt! Vor dem Weiternivellieren das Instrument nachhorizontalisieren!» So denkt das GK 0-A. Damit Sie nicht daran denken müssen.



Coupon

Senden Sie mir bitte Ihren
Prospekt über das GK 0-A

Name _____

Beruf _____

Adresse _____



Kern & Co. AG
Werke für Präzisionsmechanik und Optik
5001 Aarau