

**Zeitschrift:** Anthos : Zeitschrift für Landschaftsarchitektur = Une revue pour le paysage  
**Herausgeber:** Bund Schweizer Landschaftsarchitekten und Landschaftsarchitektinnen  
**Band:** 11 (1972)  
**Heft:** 3

## **Werbung**

### **Nutzungsbedingungen**

Die ETH-Bibliothek ist die Anbieterin der digitalisierten Zeitschriften auf E-Periodica. Sie besitzt keine Urheberrechte an den Zeitschriften und ist nicht verantwortlich für deren Inhalte. Die Rechte liegen in der Regel bei den Herausgebern beziehungsweise den externen Rechteinhabern. Das Veröffentlichen von Bildern in Print- und Online-Publikationen sowie auf Social Media-Kanälen oder Webseiten ist nur mit vorheriger Genehmigung der Rechteinhaber erlaubt. [Mehr erfahren](#)

### **Conditions d'utilisation**

L'ETH Library est le fournisseur des revues numérisées. Elle ne détient aucun droit d'auteur sur les revues et n'est pas responsable de leur contenu. En règle générale, les droits sont détenus par les éditeurs ou les détenteurs de droits externes. La reproduction d'images dans des publications imprimées ou en ligne ainsi que sur des canaux de médias sociaux ou des sites web n'est autorisée qu'avec l'accord préalable des détenteurs des droits. [En savoir plus](#)

### **Terms of use**

The ETH Library is the provider of the digitised journals. It does not own any copyrights to the journals and is not responsible for their content. The rights usually lie with the publishers or the external rights holders. Publishing images in print and online publications, as well as on social media channels or websites, is only permitted with the prior consent of the rights holders. [Find out more](#)

**Download PDF:** 28.04.2026

**ETH-Bibliothek Zürich, E-Periodica, <https://www.e-periodica.ch>**

## Genossenschaft Au-Konsortium

### Oeffentlicher Projektwettbewerb für einen Kinderspielplatz

Das Au-Konsortium eröffnet in Verbindung mit dem Landgasthof Au am Zürichsee einen Wettbewerb zur Erlangung von Projekten für einen offenen Kinderspielplatz.

Programm gemäss Norm SIA/BSG.

**Teilnahmeberechtigt** sind Schweizer Architekten und Gartenarchitekten sowie Studenten der Hochschulen und Berufsschulen. Direkt eingeladen sind die konsultierenden Gartenarchitekten des BSG. (Angestellte nur mit Bewilligung des Arbeitgebers.)

**Die Unterlagen** können bei der CEM MANAGEMENT AG, Morgartenstrasse 3, 8023 Zürich, Postfach 2236, bezogen werden.

**Einlieferung** der Entwürfe bis 25. Oktober 1972.

Genossenschaft Au-Konsortium

## R 1000 Rheinfelden

Zur Mitarbeit in unserem Baubüro auf der Baustelle R 1000 in Rheinfelden suchen wir als Ergänzung unseres kleinen Teams einen

### Gartenbauführer

der gewillt wäre, bei entsprechendem Leistungslohn bei der Durchführung dieses 4 Jahre dauernden Projektes mitzutun.

R 1000 ist ein nach modernsten gartengestalterischen Prinzipien (Kinderspielplätze und Robinsonspielplätze usw.) geplantes Bauvorhaben einer Grossiedlung mit 1100 Wohnungen verschiedenster Art, vom Atrium- bis zum Hochhaus, ergänzt durch ein Zentrum für Einkauf, Kirche und Freizeit, Primarschule und Kindergärten.

Architekturbüro Gelpke + Düby,  
8604 Volketswil

Anfragen an: Herrn Grob, Chef-Bauführer,  
Rheinfelden, Telefon 061/87 67 06.

# AHOI FACHMANN! KOMM' ZUR IGA

## IGA Hamburg 73

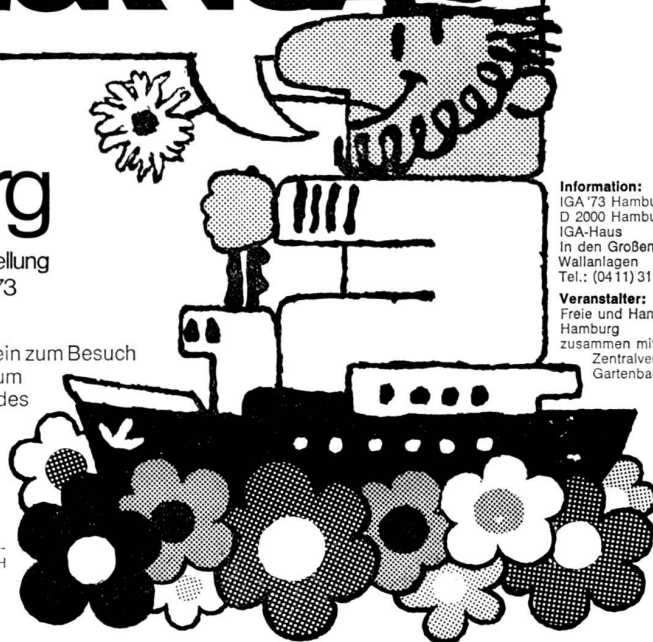
Internationale Gartenbau-Ausstellung  
vom 27. April bis 7. Oktober 1973



Käpt'n Blume, Symbol der IGA '73 Hamburg, lädt ein zum Besuch der Weltausstellung des Gartenbaues – im Zentrum Hamburgs, auf 56 ha Freiland und in den Hallen des Messegeländes. Über 30 Nationen aus allen 5 Kontinenten demonstrieren Gartenkultur der Welt.

#### Besondere Hallenschauen:

- 27. 4. - 1. 5. 73 Eröffnungsschau für alle Gartenbauerzeugnisse
- 15. 6. - 18. 6. 73 Juni-Schau für alle Erzeugnisse, vor allem Frühgemüse, Frühobst und Grünpflanzen
- 20. 7. - 22. 7. 73 Rosenschau und auch andere Gartenbauerzeugnisse
- 16. 8. - 19. 8. 73 Hauptschau für alle Gartenbauerzeugnisse in Verbindung mit der Fachausstellung „Technik im Gartenbau“ und dem Jahreskongreß der AIPH
- 21. 9. - 23. 9. 73 Septemberschau für Blumenindekunst und Dahlien
- 4. 10. - 7. 10. 73 Schlußschau für alle Gartenbauerzeugnisse in Verbindung mit dem Deutschen Gartenbautag



#### Information:

IGA '73 Hamburg  
D 2000 Hamburg 36  
IGA-Haus  
in den Großen  
Wallanlagen  
Tel.: (04 11) 3110 46 31

#### Veranstalter:

Freie und Hansestadt  
Hamburg  
zusammen mit dem  
Zentralverband  
Gartenbau

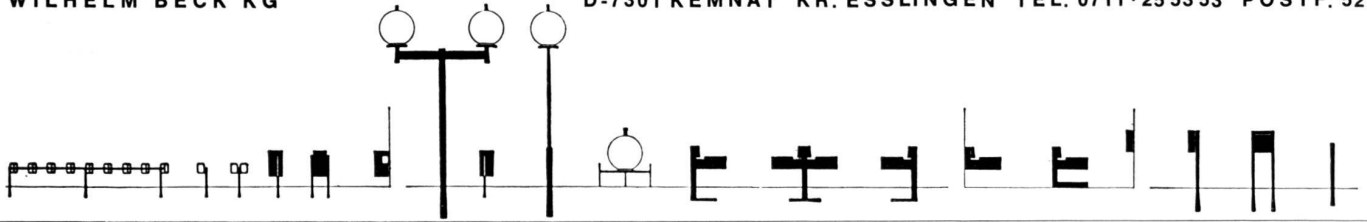
# WILHELM BECK KG

# WILHELM BECK KG

# WILHELM BECK KG

WILHELM BECK KG

D-7301 KEMNAT KR. ESSLINGEN TEL. 0711-255353 POSTF. 52



## Sämtliche Betonwaren für den Gartenbau

Gada AG  
Betonwarenfabrik  
Dietikon ZH  
Telefon 01/88 21 12

Gehwegplatten  
Stellriemen  
Bordsteine  
Winkelstufen  
Blockstufen  
Betonmauersteine bearbeitet  
Ausführung in  
Beton roh,  
geschliffen,  
gestockt,  
Waschbeton  
Einzelanfertigungen  
nach Ihren Plänen

## Natriumhypochlorit

(Eau de Javel)

zur Entkeimung von Bade- und Trinkwasser,  
zur Desinfektion von Badeanlagen,  
zur Entgiftung von Abwasser,  
Salzsäure techn. und chem. rein,  
Chlorkalk



Fabrikation, Beratung,  
Bezugsquellennachweis

ELEKTROCHEMIE TURGI  
5300 TURGI (056) 315 33

# LONZA

Rasendüngung mit Hersan®  
Lonza

## Hersan®-Standard

15 - 5 - 5

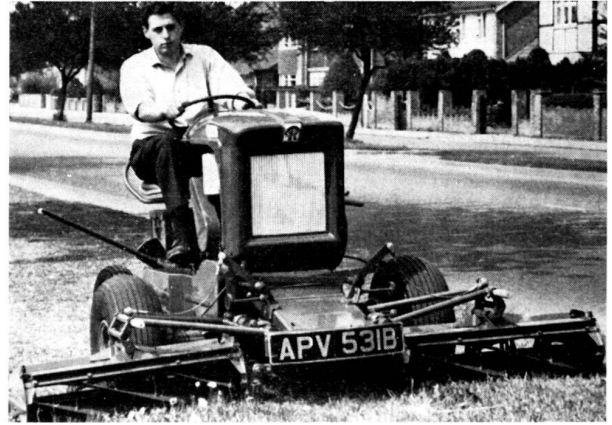
+ Magnesium, Eisen und andere wichtige Mikronährstoffe. Ideal für alle Grossflächenrasen. **Versuchsgeprüft, anhaltend wirkend, preisgünstig!**

## Hersan®-Super

28 - 4 - 4

+ Magnesium, Eisen, Silizium, Aluminium, Kalzium, Natrium und weiteren wichtigen Mikronährstoffen. Hochwertiger Rasendünger mit ausgesprochener Langzeitwirkung für gut gepflegte Sport- und Zierrasen. Mit und ohne Unkrautvertilger. Sehr gute unkrautvertilgende Wirkung zur Regeneration von Rasenflächen. Beide Produkte sind im Fachhandel erhältlich.

**LONZA-Pioniere und Partner.**



# RANSOMES

Der englische Qualitäts-Motorrasenmäher

**MOTOR — TRIPLE**

Der strassengängige Grossflächenmäher mit 218 cm Schnittbreite und Schweizer Motor MAG 12 PS.

Verlangen Sie unsere Dokumentation über Grossflächenmäher bis 625 cm Schnittbreite.

SAMEN  
*Mauser*

Rasenmäher-Center

Zürichstrasse 94

8600 Dübendorf

Telefon 01/85 11 11

# Berasungs probleme ?

Zweckmässige und dauerhafte Rasenanlagen für Haus- und Ziergärten, Parks, Sport- und Spielplätze lassen sich mit UFA-Samenmischungen (mit Rezept-Deklaration) erfolgreich und preisgünstig anlegen. — Verlangen Sie bitte Offerte und sachliche Beratung durch unsere Fachleute.

**UFA** Samen

VOLG Winterthur (052) 84 11 11

VLG Bern (031) 22 56 61

VLGZ Luzern/Sursee (041) 22 38 41

Landverband St. Gallen (071) 23 32 32

Nordwestverband Solothurn (065) 2 62 62

GVS Schaffhausen (053) 3 12 21

FSA Fribourg (037) 22 63 53

USAR/FVAV Lausanne (021) 27 74 65/20 79 31

Agricola Ticinese Bellinzona (092) 5 19 36



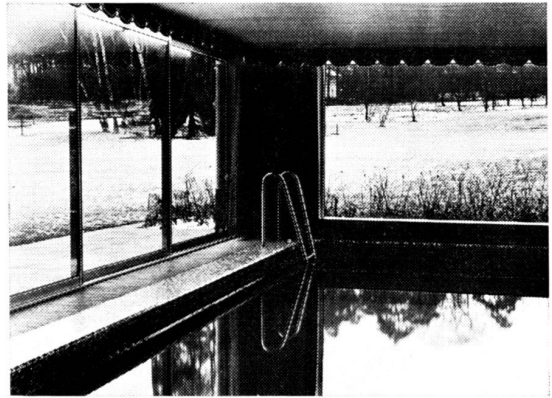
Spielplatz- und Kindergartengeräte,  
Freizeit- und Sportgeräte, Fahnenmasten,  
Garten-Sitzbänke usw.

# bwrli

**Metallbau, 6210 Sursee LU**

Telefon 045/4 20 66

# pretema ag



**Alles für Ihr Schwimmbad aus einer Hand**

#### **HALLENBAD-KLIMATISIERUNG**

- Entfeuchten — Heizen — Belüften
- Rückgewinnung des reinen Kondenswassers
- Rückgewinnung der Abwärme zum Aufheizen der Luft und des Badewassers
- wirtschaftlicher Betrieb

#### **BADEWASSER-AUFBEREITUNG**

- Schwimmbecken aus glasfaserverstärktem Polyester
- Filteranlagen gebaut als Kerzenfilter
- Kiesfilter, Anschwemmfilter
- Massage- und Gegenstrom-Schwimmanlagen
- Entkeimungsanlagen
- Badewasser-Heizung

Unverbindliche Beratung durch Fachleute.

**8903 Birmensdorf-Zürich**

**Telephon 051 / 95 47 11**

## Espaces verts

Revue d'aménagement de l'espace urbain rural et de loisirs.

20 rue Delaunay. 91. Saint Michel sur Orge. France.

Abonnement: 1 an: 35 fr. 2 ans: 60 fr.

Spécimen gratuit sur demande.

Contient 40% de photos, 40% de dessins et plans techniques sommaires des numéros déjà parus:

- No 19: Les jeux de plein air
- No 23: Analyse et proposition d'une zone d'habitation
- No 24: Squares et places
- No 25: 1 zup a Berlin. 1 zup a Grenoble.
- No 26: Techniques et aménagement forestier
- No 27: Places de jeux en France et aux USA
- No 28: Opération sports et loisirs
- No 29: Sols sculptés
- No 30: Nouveaux parcs autour de Paris



1904

**P. DE ZANET & CO. AG**

NATURSTEINE

8730 UZNACH

TEL. 055 / 8 18 44

**PROPHYR-PFLASTERSTEINE**

**GRANIT**

für Strassen, Tief- und Hochbau, Gartenbau

**ALTA-QUARZIT**

**BÜNDNER-QUARZIT**