

**Zeitschrift:** Anthos : Zeitschrift für Landschaftsarchitektur = Une revue pour le paysage  
**Herausgeber:** Bund Schweizer Landschaftsarchitekten und Landschaftsarchitektinnen  
**Band:** 8 (1969)  
**Heft:** 2

## **Werbung**

### **Nutzungsbedingungen**

Die ETH-Bibliothek ist die Anbieterin der digitalisierten Zeitschriften auf E-Periodica. Sie besitzt keine Urheberrechte an den Zeitschriften und ist nicht verantwortlich für deren Inhalte. Die Rechte liegen in der Regel bei den Herausgebern beziehungsweise den externen Rechteinhabern. Das Veröffentlichen von Bildern in Print- und Online-Publikationen sowie auf Social Media-Kanälen oder Webseiten ist nur mit vorheriger Genehmigung der Rechteinhaber erlaubt. [Mehr erfahren](#)

### **Conditions d'utilisation**

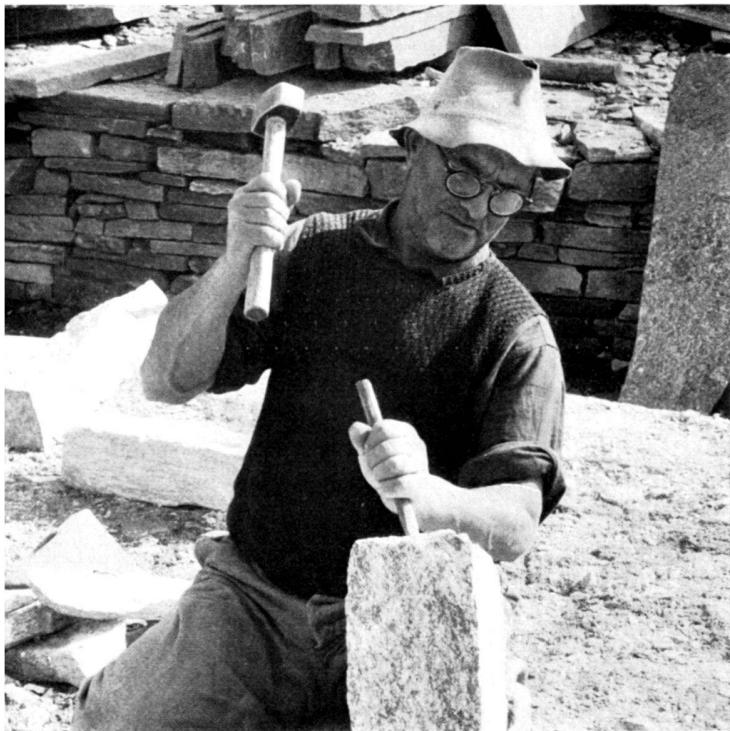
L'ETH Library est le fournisseur des revues numérisées. Elle ne détient aucun droit d'auteur sur les revues et n'est pas responsable de leur contenu. En règle générale, les droits sont détenus par les éditeurs ou les détenteurs de droits externes. La reproduction d'images dans des publications imprimées ou en ligne ainsi que sur des canaux de médias sociaux ou des sites web n'est autorisée qu'avec l'accord préalable des détenteurs des droits. [En savoir plus](#)

### **Terms of use**

The ETH Library is the provider of the digitised journals. It does not own any copyrights to the journals and is not responsible for their content. The rights usually lie with the publishers or the external rights holders. Publishing images in print and online publications, as well as on social media channels or websites, is only permitted with the prior consent of the rights holders. [Find out more](#)

**Download PDF:** 11.01.2026

**ETH-Bibliothek Zürich, E-Periodica, <https://www.e-periodica.ch>**



## Alle Natursteine

Grosses Lager in Zürich-Tiefenbrunnen

# A. Eckardt & Co. Zürich

Seefeldstrasse 198, Telefon 051 / 32 66 09

# 30

verschiedene  
Möglichkeiten\*  
mit

# ROGA

Spielplatz-  
geräten



\* mit ROGA-Geräten ist es möglich, einen Spielplatz vielfältig und originell zu gestalten. Alle Modelle sind **sofort** lieferbar. Ueber die günstigen Verkaufskonditionen informieren wir Sie gerne. Verlangen Sie unsere Dokumentation.

**ROGA Gerätebau AG, 8953 Dietikon-Zürich**

Dammstrasse 3, Telefon 051 / 88 88 62 oder 88 89 20



Dieser Dachgarten wiegt nur 145 kg pro m<sup>2</sup>. Geländer kann nachträglich verlegt werden ohne Spitzarbeit (ohne Verletzung der Dachfläche).

Hans Gilgen, dipl. Gärtnermeister, 4102 Binningen  
Telefon 061 / 54 10 04  
Eigener Versuchsgarten

## optima<sup>®</sup>

Universalerde

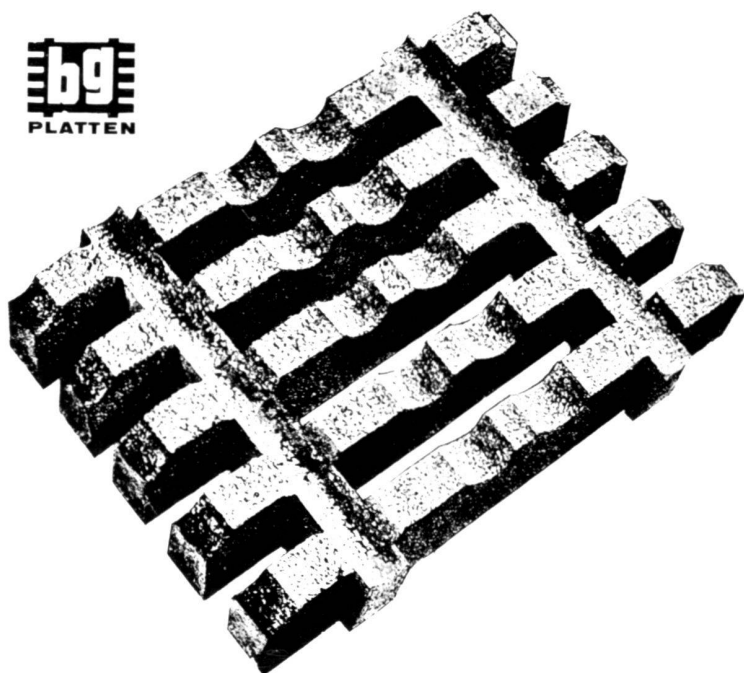
5 cm ersetzen 20 cm Garten-  
erde. Leicht: 500 kg pro m<sup>3</sup>

## optima<sup>®</sup>

✱ Dachgarten-Elemente

35 cm hoch als solide Um-  
randung und zugleich als  
Sitzbank. Leicht: 25-37 kg  
pro m. Rasch verlegt.  
Ab Fr. 26.—

✱ Depositär für Dachgarten-Elemente: Peter Schär, Garten-Center, 4153 Reinach BL, Bruderholzstr. 7  
Telefon 061 / 76 46 00. Bitte Preisliste verlangen



# bg-Platte

= beton + gras

Sie ist geeignet für:

Bankett- und  
Mittelstreifenbefestigung von  
Autobahnen und Strassen  
Parkplatzbefestigung, Flurwege  
Feuerwege an Hochbauten  
Schulterstreifenbefestigungen an Rollbahnen  
Garagenzufahrten in Wohngärten  
Löschungsbefestigungen

Hersteller: Arnold Reuter & Co. 3018 Bern Wangenstr. 49 Tel. 031 56 13 31

Zu wenig zum Pflügen  
zu viel für den Spaten

Warum nicht einfach fräsen? Mit der neuen Tieffräse AM 30 von Aebi Burgdorf. AM 30 ist eine leistungsstarke Universalmaschine mit 6 Vorwärtsgängen, darunter einem Kriechgang, Differential mit Sperre, 10-PS-Motor (Benzin oder Diesel). Sie leistet auch im Winter (mit Schneepflug und Schneeschleuder) gute Dienste.



## AEBI

AEBI kleine Schneeräumungsgeräte  
AEBI Abfall- und Laubsauger CYCLONE

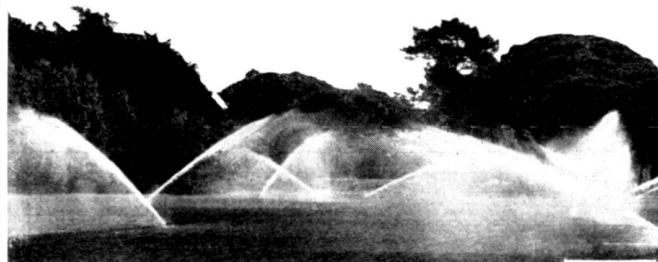
AEBI & CO AG Maschinenfabrik, 3400 Burgdorf  
Telefon 034 2 33 01

## Rasen mit Sonnenbrand

Nie, wenn eine Perrot-Verse regneranlage ihn bewässert. verschwindet, wenn's genug stört nicht beim Mähen und ist d immer betriebsbereit. Sogar au matisch, sogar mit gespeichert Programm, ganz nach Wunsch. Grünflächen in Gärten, auf Spc Spiel- und Golfplätzen, Lie wiesen, Friedhöfen, an Straßen i Gebäuden. Keine Bedienung i enorme Kostenersparnis. Lassen Sie sich von uns berat



Generalvertreter für d Schweiz: ROMAG Röh und Maschinen AG., Al Landtechnik, Verkaufsbüro Freiburg, Telefon 037 / 2 95 15



Perrot-Versenkregner  
unsichtbar im Boden eingebaut



PERROT-REGNERBAU GMBH & CO 726 CA

# TORO



hat für jeden Rasen die geeigneten Maschinen  
Schulhausanlagen — Sportplätze — Parkanlagen

Profitieren Sie von der langjährigen Erfahrung unserer Spezialisten und verlangen Sie eine unverbindliche Beratung. Das reichhaltige TORO-Programm löst auch Ihr Rasenproblem.

Grossflächen-Triplexmäher ab Fr. 4'450.-

**ALTORFER SAMEN AG 8047 ZÜRICH**  
Fellenbergstrasse 276 Telefon 051 54 57 57

• ALLE GEHÖLZE

FÜR PARK

• LANDSCHAFT

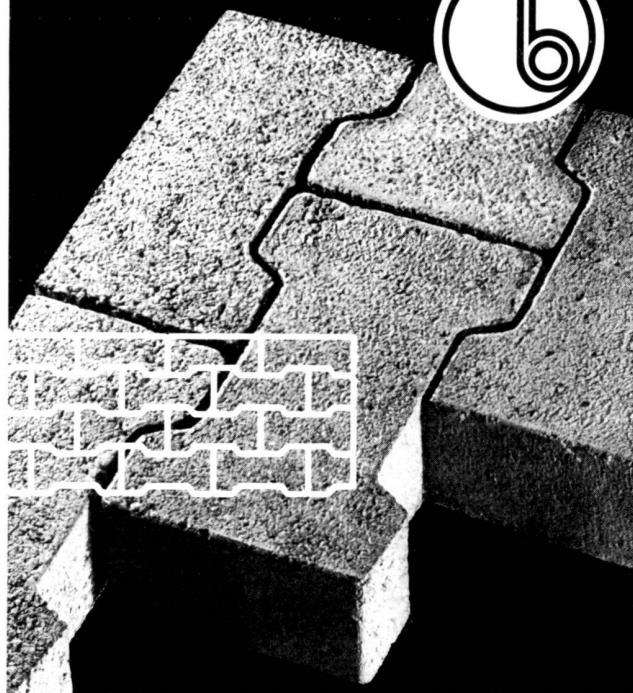
GARTEN



5/69

**GEBRÜDER MOHR**  
22 Elmshorn Holstein

**CORBETON-PAVE**



**beton a.g.**  
WERK FÜR BETONWAREN  
2542 PIETERLEN / BEI BIEL

Werk Pieterlen  
☎ 032/87 15 34  
Werk Grenchen  
☎ 065/8 50 55

# Schweizer Baumschulen empfehlen sich Ces pépinières suisses sollicitent votre confiance

## Haller AG Baumschulen Aarburg 4665 Oftringen

Alle Baumschulpflanzen. Grosses Sortiment in Ziergehölzen und Koniferen, Rosen, Stauden, Sumpf- und Wasserpflanzen, Beerenobst, Obstbäumen  
Unverbindliche Besichtigung  
Telefon 062 / 41 16 51

## Hubers Baumschulen, Adliswil

Alle Freilandgehölze und -Stauden.  
Spezialitäten: Hibiscus, Efeu,  
Bodenbedeckende Gehölze und Stauden.  
Betrieb Langnau Tel. 051 80 23 00  
Betrieb Adliswil Tel. 051 91 62 15

## W. Jacquet, Bourdigny-Genève

Arbres et arbustes d'ornement, fruitiers, rosiers, conifères, rhododendrons.  
Plantes alpines, vivaces et aquatiques.  
Téléphone 022 / 53 13 90

## Kläfiger, Chavannes-Renens

Grosses Sortiment in schön gewachsenen Zierpflanzen und Koniferen. Viele grosse Einzelpflanzen. Rosen in besten Sorten. Obstbäume und Beerenobst. — Katalog.  
Telefon 021 / 34 20 20

## R. Huber, Dottikon AG

**Unsere Spezialität:**  
Rosen in besten Sorten  
Ziersträucher, Koniferen, Obstbäume,  
Beerenobst

## R. Rohner, Dübendorf ZH

Zierbäume, Ziersträucher, Nadelhölzer,  
Zwergkoniferen, Heckenpflanzen usw.  
Unverbindliche Besichtigung.  
Telefon 051 / 85 72 16

## Werner Rusterholz, Oberrieden ZH

Sämtliche Baumschulartikel  
Ziergehölze; Rhododendron, Azaleen;  
Rosen und Obstbäume

## Hauenstein AG. 8197 Rafz

Baumschulen / Rosenkulturen  
Bäume, Sträucher, Obst, Beeren,  
Stauden, Rosen, starke Solitäräume  
Besichtigen Sie unsere Kulturen!  
Telefon 051 / 96 33 44

## Hauenstein AG, Baumschulen 5022 Rombach b/Aarau

Zierbäume und -sträucher, Nadelhölzer,  
Böschungs- und Heckenpflanzen,  
Obstbäume, Blütenstauden, Rosen.  
Telefon 064 / 24 16 14

## F. Friedrich Söhne, Stammheim ZH

Spalierreben, Obstbäume, Beerenobst,  
Ziergehölze, Rosen, Heckenpflanzen,  
Schlingpflanzen  
Telefon 054 / 9 11 27

## C. Frikart Söhne, Stäfa ZH

Spezialkulturen winterharter Zierpflanzen.  
— Blütenstauden, Felsenpflanzen, Farne,  
Ziergräser, Kübelpflanzen, Sumpf- und  
Wasserpflanzen, Gewürz- und Heilkräuter,  
Ziergehölze, Moorbeetpflanzen, Schling-  
pflanzen, Zwergkoniferen.  
Telefon 051 / 74 91 19

## A. Hoffmann Söhne, Unterengstringen ZH

**Baumschulen, Staudenkulturen**  
Beziehen Sie **Hoffmanns Gartenbuch**  
200 Seiten, Farbendruck, 2000 Sorten-  
beschreibungen von Ziergehölzen,  
Blütenstauden usw. Preis Fr. 4.50  
mit Rückvergütung Telefon 051 / 98 71 51

## A. Pfenninger, Uster-Winikon ZH

Telefon 051 / 87 17 37  
Ziergehölze  
Koniferen  
Spezialbaumschulen für Pinus

## Haggemacher & Sohn, Winterthur

Spezial-Baumschule für seltene Gehölze  
am Kemptweiher (Zürcherstrasse  
zwischen Winterthur und Kemptthal).  
Telefon 22 18 84 und 22 46 08

## Heggidorn-Baumschule 3202 Frauenkappelen

Telefon 031 / 95 06 69  
an der Strasse von Bern nach Neuenburg,  
Waadt, Genf, 10 km von Bern. Alle **Zier-  
gehölze und Bodendecker**.  
Ihren Besuch verbinden Sie mit einem Spiel  
Minigolf, Tischtennis, Boccia oder Garten-  
schach. Parkplatz, Kinderspielfeld.

## Grosse Zierpflanzenschau Boss 3800 Interlaken-Ost

Speziell seltene Pflanzen bis 8 m  
Koniferen, Hänge- und Zierbäume bis 10 m  
Sträucher bis 8 m lieferbar  
Telefon 036 / 240 30 auch sonntags geöffnet

## **BIMBO-Kindergarten- und Spielplatzgeräte** **Schwimmbadzubehöre**

(HSP-Hochleistungs-Sprungbreiter / Voilglasfiber, Unterbauten, Einstiegtreppen, Wasserballtore usw.)  
**Umkleidekabinen, WIBA-Turngeräte, TEANIK-Turnhallen-  
Trennwände** Verlangen Sie ganz unverbindlich unser aufschlussreiches Prospektmaterial oder  
eine Besprechung unter Fachleuten.

## **Sportgeräte Otto Hinnen**

(neue Adresse ab 1. 4. 1969:) Reckenbühlstrasse 12, 6000 Luzern, Telefon 041 22 79 77  
Fabrikation Alpnach-Dorf, Telefon 041 76 18 81