

Zeitschrift: Anthos : Zeitschrift für Landschaftsarchitektur = Une revue pour le paysage
Herausgeber: Bund Schweizer Landschaftsarchitekten und Landschaftsarchitektinnen
Band: 7 (1968)
Heft: 4

Artikel: Personalhaus Kantonsspital Winterthur = Bâtiment du personnel de l'Hôpital Cantonal à Winterthour = Personnel house of the Cantonal Hospital of Winterthur
Autor: [s.n.]
DOI: <https://doi.org/10.5169/seals-132914>

Nutzungsbedingungen

Die ETH-Bibliothek ist die Anbieterin der digitalisierten Zeitschriften auf E-Periodica. Sie besitzt keine Urheberrechte an den Zeitschriften und ist nicht verantwortlich für deren Inhalte. Die Rechte liegen in der Regel bei den Herausgebern beziehungsweise den externen Rechteinhabern. Das Veröffentlichen von Bildern in Print- und Online-Publikationen sowie auf Social Media-Kanälen oder Webseiten ist nur mit vorheriger Genehmigung der Rechteinhaber erlaubt. [Mehr erfahren](#)

Conditions d'utilisation

L'ETH Library est le fournisseur des revues numérisées. Elle ne détient aucun droit d'auteur sur les revues et n'est pas responsable de leur contenu. En règle générale, les droits sont détenus par les éditeurs ou les détenteurs de droits externes. La reproduction d'images dans des publications imprimées ou en ligne ainsi que sur des canaux de médias sociaux ou des sites web n'est autorisée qu'avec l'accord préalable des détenteurs des droits. [En savoir plus](#)

Terms of use

The ETH Library is the provider of the digitised journals. It does not own any copyrights to the journals and is not responsible for their content. The rights usually lie with the publishers or the external rights holders. Publishing images in print and online publications, as well as on social media channels or websites, is only permitted with the prior consent of the rights holders. [Find out more](#)

Download PDF: 19.04.2026

ETH-Bibliothek Zürich, E-Periodica, <https://www.e-periodica.ch>

Personalhaus
Kantonsspital Winterthur

Architekt:
W. Bosshard, BSA/SIA, Winterthur
Gartenarchitekt: Ch. Stern, BSG
in Fa. W. Richard + Ch. Stern, Zürich

Bâtiment du Personnel
de l'Hôpital Cantonal
à Winterthur

Architecte: W. Bosshard, BSA/SIA,
Winterthur
Architecte-Paysagiste: Ch. Stern, BSG
c/o W. Richard+Ch. Stern, Zurich

Personnel House of the
Cantonal Hospital
of Winterthur

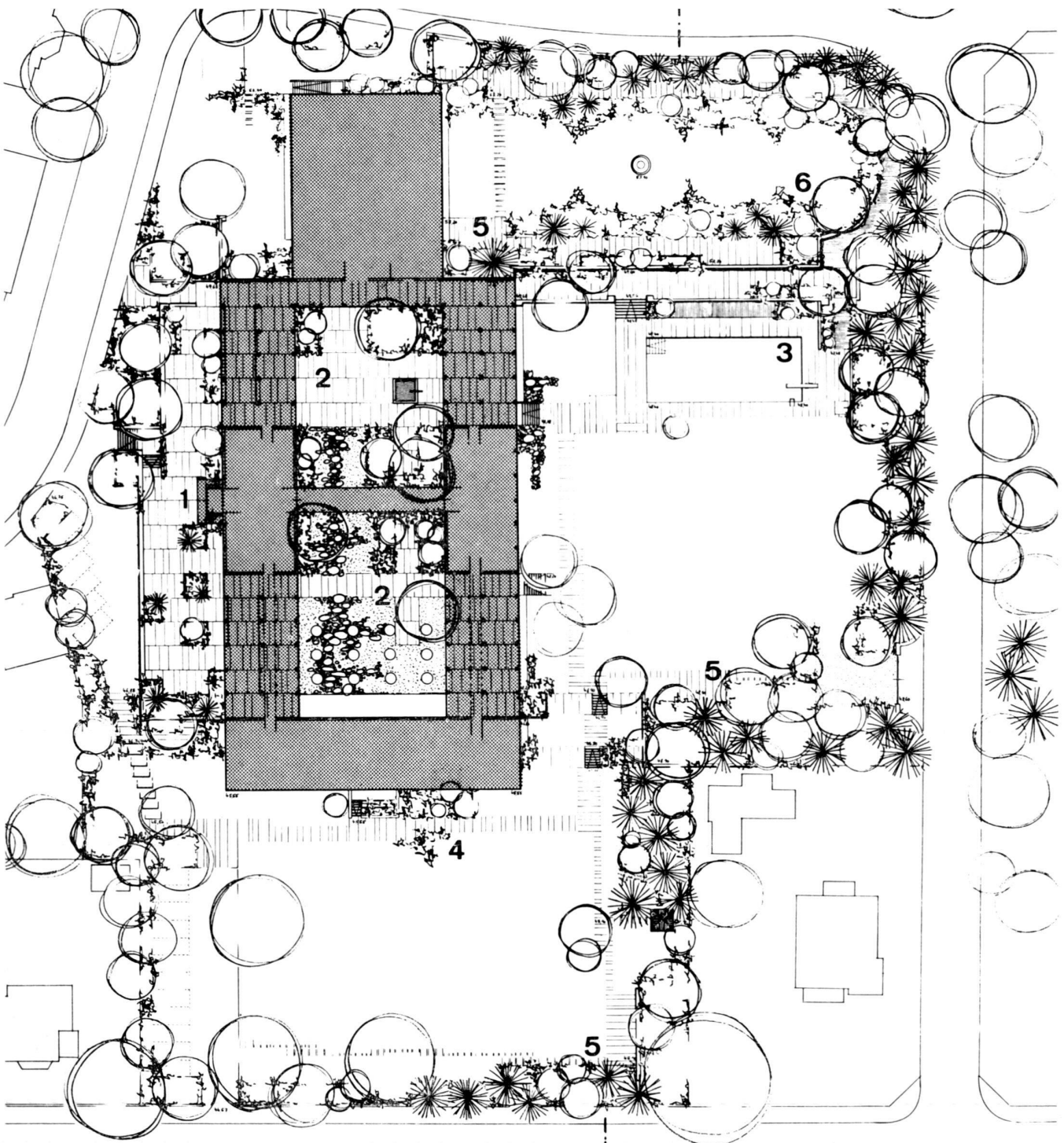
Architect: W. Bosshard BSA/SIA,
Winterthur
Garden Architect: Ch. Stern, BSG
c/o W. Richard+Ch. Stern, Zurich



Der Badegarten mit seinem grossen Schwimmbassin wird von den vorhandenen alten Bäumen kräftig umrahmt und gegen aussen abgeschirmt.

Les vieux arbres forment un cadre robuste du jardin de natation avec sa grande piscine, qu'ils cachent aux regards de tout spectateur extérieur.

The garden with its large swimming-pool is neatly enclosed by the existing old trees and screened off from the outside.



0 10 20 30 40 50

Situationsplan:

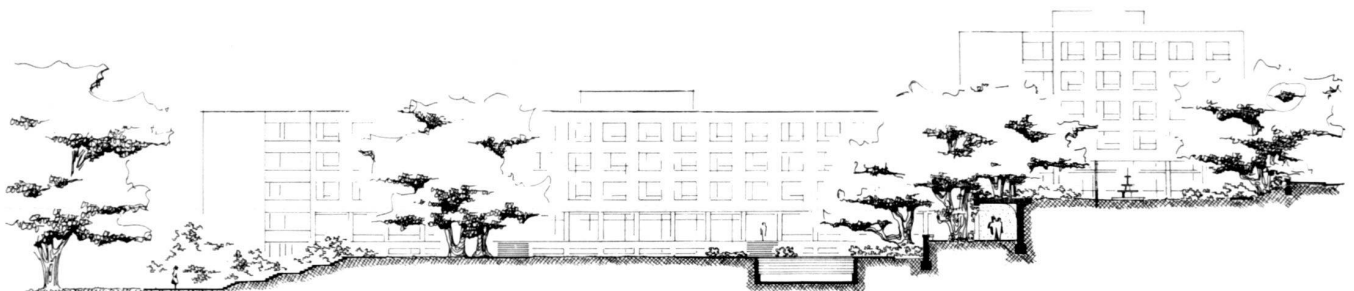
- 1 Eingangsterrasse
- 2 Innenhof
- 3 Badegarten
- 4 Gymnastikwiese
- 5 Sitzplatz
- 6 ehemaliger Barockgarten

Situation (Plan général):

- 1 Terrasse d'entrée
- 2 Cour intérieure
- 3 Jardin de natation
- 4 Pré de gymnastique
- 5 Banc à se reposer
- 6 Ancien Jardin baroque

Situation plan:

- 1 Entrance terrace
- 2 Inner court
- 3 Bathing garden
- 4 Gymnastics lawn
- 5 Rest area
- 6 Old baroque garden



Von links nach rechts:
Gymnastikwiese, Treppen, Badegarten, vorheriger
Laubengang, Barockgarten.

De gauche à droite:
Pré de gymnastique, escaliers, jardin de natation,
ancienne galerie en arcades, jardin baroque.

From left to right:
Gymnastics lawn, stairs, bathing garden, existing
arcade, baroque garden.

Ein altes Patrizierhaus musste abgerissen werden. Uebrig blieb ein teilweise erhaltener Barockgarten mit Laubengängen und ein sehr schöner Baumbestand. In diese bestehende Parkanlage wurde das neue Gebäude möglichst sorgfältig eingefügt.

Eingangsterrasse, Innenhöfe und Badegärten sind mit durchgehenden Waschbetonbelägen, unter den grossen Parterre-Hallen hindurch, miteinander verbunden.

Im zweiten Untergeschoss ist ein komplettes Notspital mit diversen Zivilschutzbauten eingerichtet. Dazu musste ein grosses Löschwasserbecken im Garten vorgesehen werden. Die Stadt Winterthur finanzierte

Une vieille maison patricienne fut démolie. Ce qui en resta, c'était un jardin baroque avec une galerie en arcades, digne d'être conservé en partie, et de très beaux arbres. Le nouveau bâtiment fut très soigneusement adapté à ce parc préexistant. La terrasse d'entrée, les cours intérieures et le jardin de natation sont liés ensemble par des plaques continues de béton lavé qui passent au-dessous des grandes halles du rez-de-chaussée. Au deuxième sous-sol se trouve un hôpital de secours complètement aménagé et différentes installations servant à la protection anti-aérienne civile. Cela exigea la construction, au jardin, d'un grand bassin, servant de réservoir d'eau à étein-

An old patrician's house had to be razed; what remained were a baroque garden with arcades, partly worthy of preservation, and a very beautiful stand of trees. Great pains were taken to integrate the new building in this extant park.

The entrance terrace, inner courts and garden with swimming-pool were interconnected by continuous washed concrete slab surfacing through the large groundfloor halls.

Located in the second basement is a fully equipped emergency hospital with various civil-defence structures. This involved the provision of a large basin holding water for fire fighting in the garden. The City of Win-



Zwei Innenhöfe mit verglastem Verbindungsgang. Immergrüne Pflanzen, Brunnen und grosse an Ort gegossene Waschbetonbeläge sind die Hauptakzente.

Deux cours intérieures avec galerie (passage) de communication vitrée. Des plantes toujours vertes, la fontaine et de grands revêtements en béton lavé, coulés sur les lieux, forment les accents principaux.

Two inner courts with a glazed-in connecting passage. Evergreen plants, fountain and large cast-on-site washed concrete surfacing from the principal accents.

den Ausbau dieses Reservoirs zum Badebecken 8 x 25 m mit Wasseraufbereitung, Duschen, Sprungbrett, Liegepritschen usw. Umkleidekabinen sind im anschliessenden Laubengang (Stützmauer des Barockgartenteils) untergebracht.

Für den Gymnastikunterricht der Pfleger- und Schwesternschule ist im Südteil eine Rasenspielfläche angelegt. Viele Sitzplätze, Wege und offene Rasenflächen dienen der Freizeitgestaltung des Spitalpersonals.

dre le feu. Le financement de la transformation de ce réservoir d'eau, mesurant 8 x 25 m, en piscine de natation avec station d'épuration des eaux, douches, un tremplin et planches à se reposer, fut assuré par la ville de Winterthur. Les cabines-vestiaires sont logés dans la galerie en arcades qui forme mur de soutènement de la partie baroque du jardin. Pour l'enseignement de la gymnastique à l'école des garde-malades et sœurs, une pelouse de jeux fut aménagée dans la partie sud. Un grand nombre de bancs à se reposer, de promenades et de surfaces gazonnées ouvertes sont au service des loisirs et du passe-temps du personnel de l'hôpital.

terthur provided the funds required to lay out these reservoirs into a swimming-pool measuring 8 x 25 m complete with water treatment plant, showers, jumping-board, resting planks etc. Changing booths are accommodated in the adjacent arcade (supporting wall of the baroque garden section). A grassy playground is arranged in the southern portion and designed for the gymnastic training of the school for male and female nurses. Many seats, footpaths and open lawns are provided for the recreation of the hospital personnel.

Die Eingangsterrasse wurde mit Pflanztrögen und Geröllpartien belebt. Unter diesem Dachgarten befinden sich die Garagen und Abstellräume.

La terrasse d'entrée fut animée par des auges, garnies de fleurs et par des parties à cailloux roulés. Au-dessous de ce jardin sur comble se trouvent les garages et les dépôts.

The entrance terrace was enlivened with plant troughs and rock areas. Located underneath this roof-garden are garages and storage rooms.



Blick vom Laubengang in den Badegarten.

Vue depuis la galerie (le passage) en arcades sur le jardin de natation.

A view of the garden with swimming-pool from the arcade.



Ein letzter Rest der ehemaligen Barock-Gartenanlage (der abgerissenen Villa) konnte in ihren Grundzügen erhalten bleiben. Er dient heute als Lesegarten.

Un dernier reste de l'ancien jardin baroque (de la villa démolie) put être conservé dans sa forme originale. Aujourd'hui, il sert de jardin de lecture.

A last remnant of the former baroque garden (pertaining to the old house) could be basically preserved. It is today used as a reading garden.

