

**Zeitschrift:** Anthos : Zeitschrift für Landschaftsarchitektur = Une revue pour le paysage  
**Herausgeber:** Bund Schweizer Landschaftsarchitekten und Landschaftsarchitektinnen  
**Band:** 7 (1968)  
**Heft:** 3

**Artikel:** Siedlung Nussdorf Wien = Colonie Nussdorf, Vienne = Nussdorf Vienna development  
**Autor:** [s.n.]  
**DOI:** <https://doi.org/10.5169/seals-132907>

### **Nutzungsbedingungen**

Die ETH-Bibliothek ist die Anbieterin der digitalisierten Zeitschriften auf E-Periodica. Sie besitzt keine Urheberrechte an den Zeitschriften und ist nicht verantwortlich für deren Inhalte. Die Rechte liegen in der Regel bei den Herausgebern beziehungsweise den externen Rechteinhabern. Das Veröffentlichen von Bildern in Print- und Online-Publikationen sowie auf Social Media-Kanälen oder Webseiten ist nur mit vorheriger Genehmigung der Rechteinhaber erlaubt. [Mehr erfahren](#)

### **Conditions d'utilisation**

L'ETH Library est le fournisseur des revues numérisées. Elle ne détient aucun droit d'auteur sur les revues et n'est pas responsable de leur contenu. En règle générale, les droits sont détenus par les éditeurs ou les détenteurs de droits externes. La reproduction d'images dans des publications imprimées ou en ligne ainsi que sur des canaux de médias sociaux ou des sites web n'est autorisée qu'avec l'accord préalable des détenteurs des droits. [En savoir plus](#)

### **Terms of use**

The ETH Library is the provider of the digitised journals. It does not own any copyrights to the journals and is not responsible for their content. The rights usually lie with the publishers or the external rights holders. Publishing images in print and online publications, as well as on social media channels or websites, is only permitted with the prior consent of the rights holders. [Find out more](#)

**Download PDF:** 27.04.2026

**ETH-Bibliothek Zürich, E-Periodica, <https://www.e-periodica.ch>**

## Siedlung Nussdorf Wien

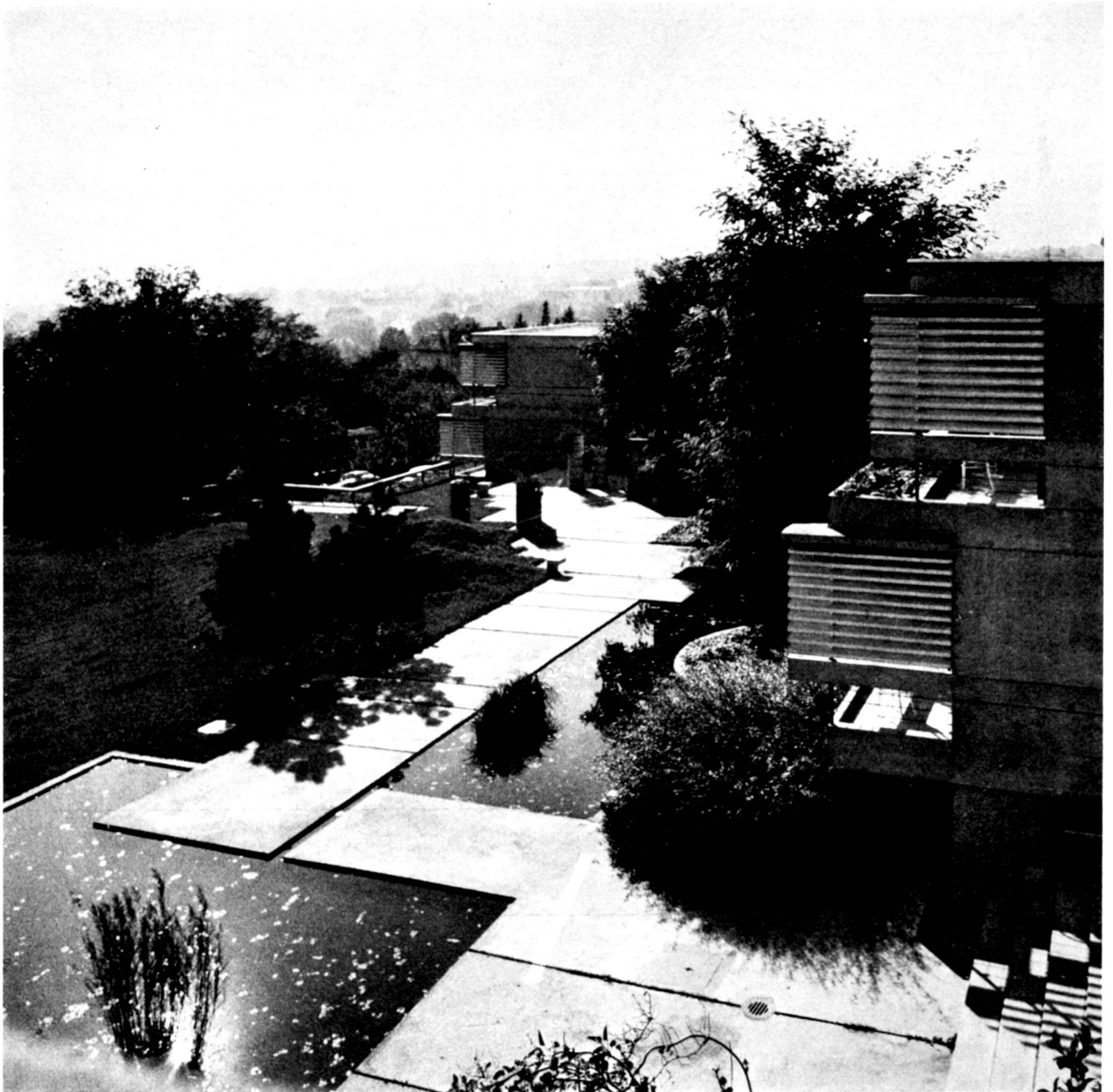
Fred Eicher, consult. Gartenarchitekt BSG,  
8032 Zürich  
Dr. Ernst Hiesmayr, Dipl. Architekt,  
1190 Wien

## Colonie Nussdorf, Vienne

Fred Eicher, Architecte paysagiste consult.  
BSG, 8032 Zurich  
Dr. Ernst Hiesmayr, Architecte diplômé  
1190 Vienne

## Nussdorf Vienna Development

Fred Eicher, Consulting Garden Architect  
BSG, 8032 Zürich  
Dr. Ernst Hiesmayr, Cert. Architect,  
1190 Vienna

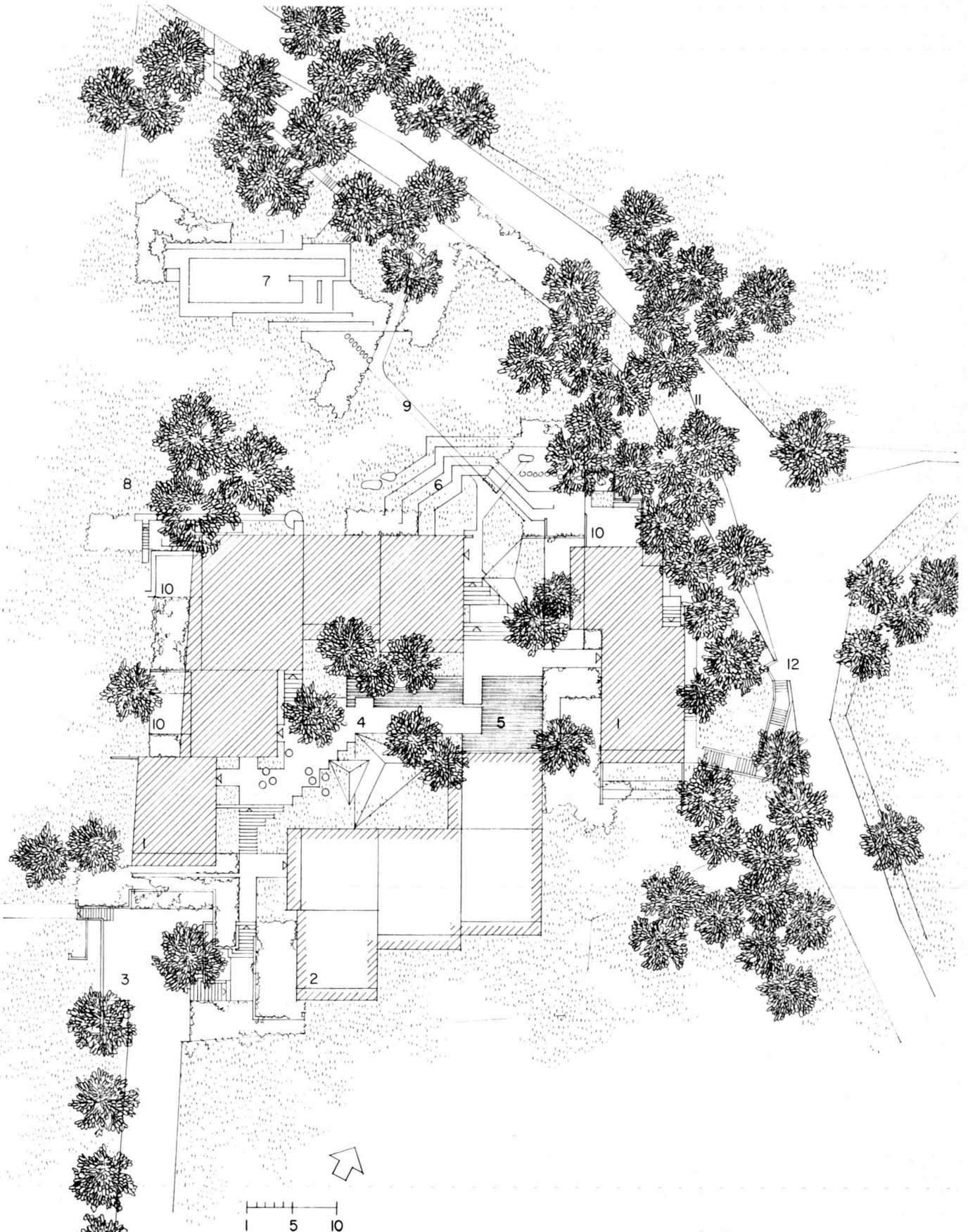


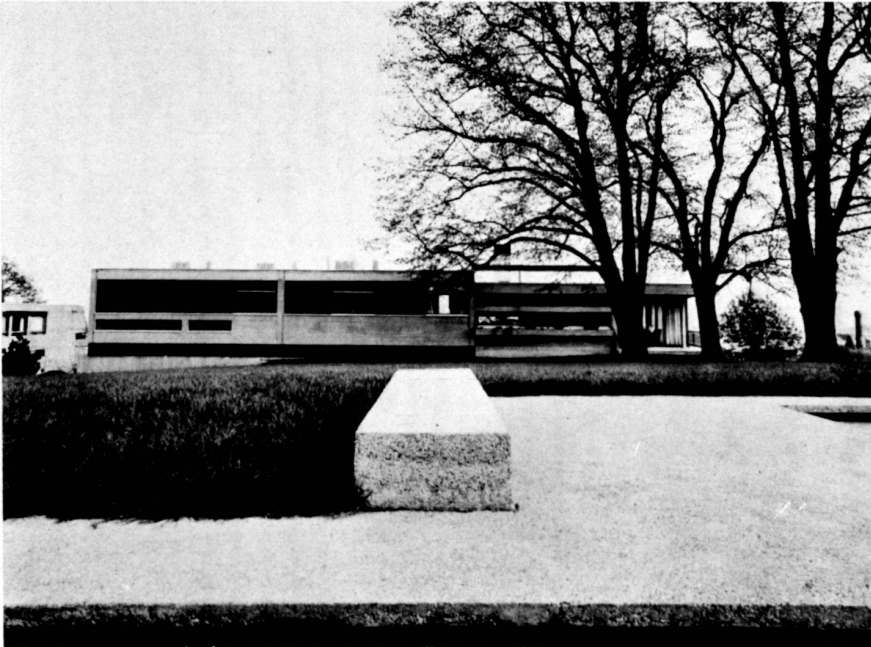


- 1 Wohnhäuser
- 2 Projektierte Gebäude
- 3 Eingangshof mit Unterniveau-Garagen
- 4 Platz
- 5 Spiegelbassin mit Wasserpflanzen
- 6 Stufen, die zum landschaftlichen Gartenteil führen (Eichenholz)
- 7 Bad
- 8 Bestehende Linden
- 9 Verbindungsweg (Rasenpflasterung)
- 10 Sitzplätze
- 11 Bestehende Bäume
- 12 Nebeneingang (bestehend)

- 1 Bâtiments d'habitation
- 2 Bâtiments en projet
- 3 Cour d'entrée avec garages sous-sol
- 4 Place
- 5 Bassin-miroir avec plantes d'eau
- 6 Marches menant à la partie paysage du jardin (bois de chêne)
- 7 Bain
- 8 Tilleuls déjà existants
- 9 Chemin de communication (pavage à mottes de gazon)
- 10 Places d'agrément pour s'asseoir
- 11 Arbres déjà existants
- 12 Entrée latérale (déjà existante)

- 1 Residential buildings
- 2 Projected buildings
- 3 Entrance yard with underground garages
- 4 Yard
- 5 Mirror pond with aquatic plants
- 6 Steps leading to the landscape-type garden area (oak)
- 7 Swimming-pool
- 8 Existing lime trees
- 9 Connecting path (lawn cover)
- 10 Seats
- 11 Existing trees
- 12 Side-entrance (existing)

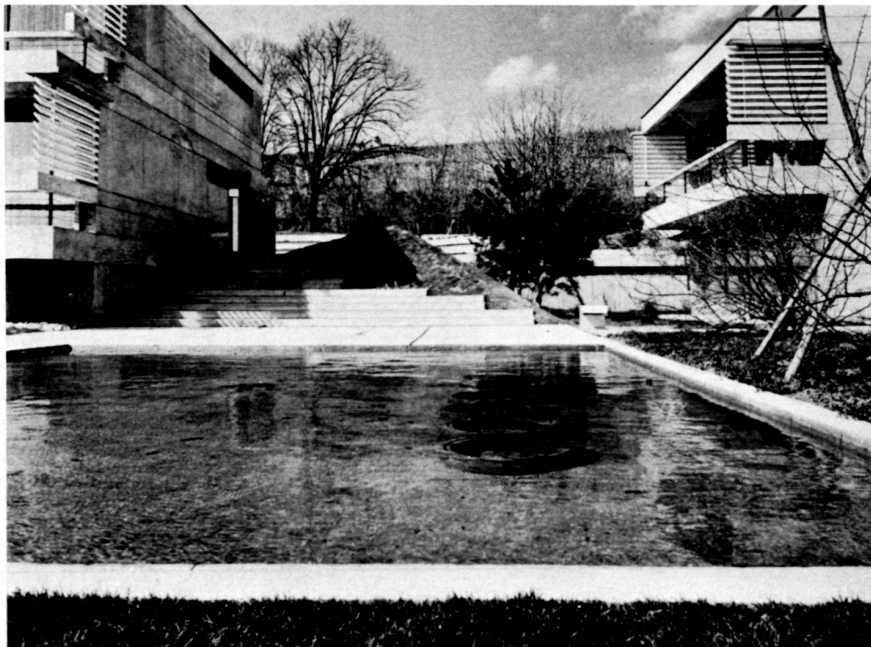




Die Siedlung Nussdorf liegt am Stadtrand von Wien in ehemaligem Reb Gelände. Die gute räumliche Gruppierung der sechs Bauten lässt eine kleine «Stadt» entstehen mit Platz, lebendig differenziert, Durchgänge und Durchblicke freilassend, und mit verschiedenen Niveaus operierend.

Für die Freiräume wurde ein entsprechender Charakter angestrebt: «städtisch» in dem von Gebäuden gebildeten inneren Raum (Verwendung von Ort-Beton für Wege und Plätze), «landschaftlichen» in den übrigen Gartenteilen (Verwendung von Eichenholz für freie Geländestufen, und Rasenpflaster für Verbindungswege).

Die Gebäudegruppe soll zu einem späteren Zeitpunkt durch weitere Objekte noch stärker geschlossen werden.



La colonie Nussdorf est située aux bords de la ville de Vienne sur un ancien terrain de vignobles. Le bon groupement dans l'espace des six constructions forme une petite «ville» avec place, ville vivante et différenciée, offrant des passages et des vues libres et opérant sur des niveaux divers.

On a essayé de donner un caractère correspondant aux espaces libres: par l'emploi de béton confectionné sur place pour chemins et places dans l'espace intérieur formé par les bâtiments on obtient un caractère urbain; par l'emploi de bois de chêne pour des marches libres dans le terrain et de pavage à mottes de gazon pour les chemins de communication dans les autres parties du jardin, on obtient un caractère de paysage.

Le groupe de bâtiments sera complété plus tard par d'autres objets, ce qui formera un groupement plus serré.



The Nussdorf development is located at the periphery of Vienna in a former vineyard area. The good spatial grouping of the six buildings creates a small «township» with ample space, brightly differentiated, with passages and views, and operates with various levels.

A similar character was sought for the free spaces: «city-type» in the inner space formed by the buildings (use of site concrete for path and yards), «landscapetype» in the other garden areas (use of oak for open steps and lawn covering for connecting paths).

The group of buildings will be complemented by further structures at a later date.