

**Zeitschrift:** Anthos : Zeitschrift für Landschaftsarchitektur = Une revue pour le paysage  
**Herausgeber:** Bund Schweizer Landschaftsarchitekten und Landschaftsarchitektinnen  
**Band:** 7 (1968)  
**Heft:** 2

## **Werbung**

### **Nutzungsbedingungen**

Die ETH-Bibliothek ist die Anbieterin der digitalisierten Zeitschriften auf E-Periodica. Sie besitzt keine Urheberrechte an den Zeitschriften und ist nicht verantwortlich für deren Inhalte. Die Rechte liegen in der Regel bei den Herausgebern beziehungsweise den externen Rechteinhabern. Das Veröffentlichen von Bildern in Print- und Online-Publikationen sowie auf Social Media-Kanälen oder Webseiten ist nur mit vorheriger Genehmigung der Rechteinhaber erlaubt. [Mehr erfahren](#)

### **Conditions d'utilisation**

L'ETH Library est le fournisseur des revues numérisées. Elle ne détient aucun droit d'auteur sur les revues et n'est pas responsable de leur contenu. En règle générale, les droits sont détenus par les éditeurs ou les détenteurs de droits externes. La reproduction d'images dans des publications imprimées ou en ligne ainsi que sur des canaux de médias sociaux ou des sites web n'est autorisée qu'avec l'accord préalable des détenteurs des droits. [En savoir plus](#)

### **Terms of use**

The ETH Library is the provider of the digitised journals. It does not own any copyrights to the journals and is not responsible for their content. The rights usually lie with the publishers or the external rights holders. Publishing images in print and online publications, as well as on social media channels or websites, is only permitted with the prior consent of the rights holders. [Find out more](#)

**Download PDF:** 24.01.2026

**ETH-Bibliothek Zürich, E-Periodica, <https://www.e-periodica.ch>**

## Gartenleuchte Nr. 76.751



Gartenleuchten leiten auch nachts Ihre Gäste sicher zum Haus; sie werden bei richtiger Anordnung dem Garten eine andere, eine neue Note vermitteln, Blumenbeete zur Geltung bringen, Baumgruppen hervorheben, Teiche und Bassins beleben. Die Montage von Gartenleuchten wird es Ihnen ermöglichen, auch nach Einbruch der Dämmerung, also dann, wenn Sie sich von der Tagesarbeit erholen wollen, den Garten in Ihren Tagesablauf einzubeziehen. Lassen Sie sich von unseren Fachleuten beraten.

**BAG TURGI**  
Ausstellungs- und Verkaufsräume:  
8023 Zürich, Konradstrasse 58  
Telefon 051/44 58 44  
8023 Zürich B A G Exclusive,  
Pelikanstrasse 5  
Telefon 051/25 73 43

**BAG**

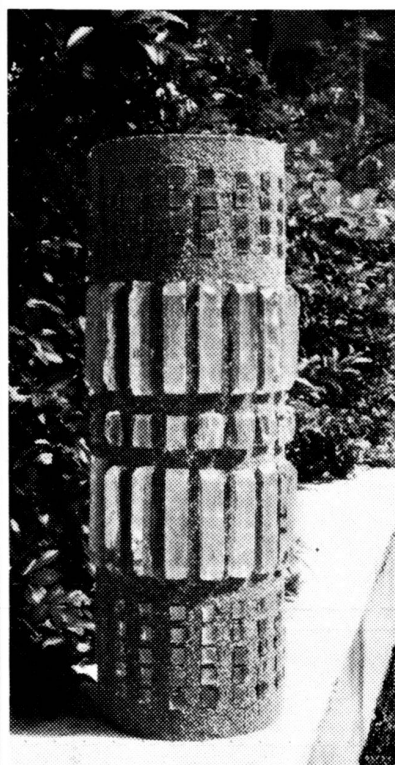
**TURGI**



## Spielgeräte aus Holz

Hilde Richter, 2 Hamburg 50, Susettestrasse 7,  
Auslieferungslager Prien-Chiemsee  
Ruf 0411/38 93 26 und 08 051/815

## Neue Lampen aus Betonglas



Grob gehauene Glasstücke, eingebettet in armierten Beton. Interessante Struktur, gute Lichtwirkung.

Lieferbar sind:  
Zylinder bis H 850,  
Ø 270  
Vierkantrohre gleiche Dimensionen.  
Platten bis zu 1 m<sup>2</sup> einzeln.

Bitte verlangen Sie Prospekte.

**WALDVOGEL**  
amper  
8001 Zürich - Schweiz

Talstr. 74, 8001 Zürich  
Tel. 051 27 23 65

# Schwimmbäder

für alle, die  
gewohnt sind,  
das Beste zu  
fordern.

Auch die Wasser-  
aufbereitung und  
-zirkulation in  
Zierbecken und  
Springbrunnen  
gehört zu den  
Aufgaben, denen  
wir uns mit  
Freude widmen.



**S** Schwimmbad-Zubehör AG.  
Zollikon-Zürich Gustav-Maurer-Str. 10  
Zweigstellen in Basel, Bern, Lugano, Düssel-  
dorf und Wien

Wir führen alle gängigen Filter- und Entkeimungssysteme,  
so dass Sie bei uns die Möglichkeit haben, die für Ihr  
Schwimmbaden wirklich am besten geeignete Anlage  
auszuwählen. Profitieren Sie von unseren Erfahrungen  
bei der Einrichtung mehrerer tausend Anlagen.



- Ich plane den Bau eines Schwimmbades. Bitte senden
- Sie mir Unterlagen.
- Adresse: .....



beste Boden- und Pflanzennahrung

## Gartensegen

der ideale Volldünger auf  
organischer Basis

**HATO**

Topfpflanzen-  
Grunddünger  
HATO C für Chrysantheme  
HATO für Rhododendron

**Ha-RAS**

für die Rasenpflege der  
bewährte Rasendünger  
«NETRIL», Hauerts  
Rasendünger  
mit Unkrautvernichter

**Ha-BEE**

Beeren-Spezialdünger,  
auf kalkreichem Boden  
auch für die übrigen  
Kulturen

**Ha-ROS**

Rosendünger mit allen  
nötigen Wirkstoffen  
in bester Reaktion

Düngerfabrik Hauert & Co., Grossaffoltern, Telefon 032 / 84 14 81

# Grossflächen-Rasenmäher 1200



Dieser Grossflächen-Rasenmäher  
ist eine Neuentwicklung  
der Gutbrod-Werke.  
Er wurde in seiner  
ganzen Konzeption speziell auf  
die Erfordernisse moderner  
Gross- und Parkrasenpflege  
abgestellt

Ein Grossflächen-Rasenmäher  
der keine Wünsche mehr  
offen lässt

Für den Landschaftsgärtner  
für Kommunalbetriebe,  
Sportämter,  
Park- und Gartenämter,  
Sportvereine.

Generalvertretung



**silent ag**

8107 Buchs-Zürich  
Telefon (051) 71 50 14

# Schweizer Baumschulen empfehlen sich Ces pépinières suisses sollicitent votre confiance

## Haller AG Baumschulen Aarburg 4665 Oftringen

Alle Baumschulpflanzen. Grosses Sortiment in Ziergehölzen und Koniferen, Rosen, Stauden, Sumpf- und Wasserpflanzen, Beerenobst, Obstbäumen  
Unverbindliche Besichtigung  
Telefon 062 / 7 36 51

## Hubers Baumschulen, Adliswil

Alle Freilandgehölze und -Stauden.  
Spezialitäten: Hibiscus, Efeu,  
Bodenbedeckende Gehölze und Stauden.  
Betrieb Langnau Tel. 051 80 23 00  
Betrieb Adliswil Tel. 051 91 62 15

## W. Jacquet, Bourdigny-Genève

Arbres et arbustes d'ornement, fruitiers, rosiers, conifères, rhododendrons.  
Plantes alpines, vivaces et aquatiques.  
Téléphone 022 / 53 13 90

## Kläfiger, Chavannes-Renens

Grosses Sortiment in schön gewachsenen Zierpflanzen und Koniferen. Viele grosse Einzelpflanzen. Rosen in besten Sorten. Obstbäume und Beerenobst. — Katalog.  
Telefon 021 / 34 20 20

## R. Huber, Dottikon AG

**Unsere Spezialität:**  
Rosen in besten Sorten  
Ziersträucher, Koniferen, Obstbäume, Beerenobst

## R. Rohner, Dübendorf ZH

Zierbäume, Ziersträucher, Nadelhölzer, Zwergkoniferen, Heckenpflanzen usw.  
Unverbindliche Besichtigung.  
Telefon 051 / 85 72 16

## Werner Rusterholz, Oberrieden ZH

Sämtliche Baumschulartikel  
Ziergehölze; Rhododendron, Azaleen;  
Rosen und Obstbäume

## Hauenstein AG. 8197 Rafz

Baumschulen / Rosenkulturen  
Bäume, Sträucher, Obst, Beeren,  
Stauden, Rosen, starke Solitäräume  
Besichtigen Sie unsere Kulturen!  
Telefon 051 / 96 33 44

## Hauenstein AG, Baumschulen 5022 Rombach b/Aarau

Zierbäume und -sträucher, Nadelhölzer,  
Böschung- und Heckenpflanzen,  
Obstbäume, Blütenstauden, Rosen.  
Telefon 064 / 24 16 14

## F. Friedrich Söhne, Stammheim ZH

Spalierreben, Obstbäume, Beerenobst,  
Ziergehölze, Rosen, Heckenpflanzen,  
Schlingpflanzen  
Telefon 054 / 9 11 27

## C. Frikart Söhne, Stäfa ZH

Spezialkulturen winterharter Zierpflanzen.  
— Blütenstauden, Felsenpflanzen, Farne,  
Ziergräser, Kübelpflanzen, Sumpf- und  
Wasserpflanzen, Gewürz- und Heilkräuter,  
Ziergehölze, Moorbeetpflanzen, Schling-  
pflanzen, Zwergkoniferen.  
Telefon 051 / 74 91 19

## A. Hoffmann Söhne, Unterengstringen ZH

**Baumschulen, Staudenkulturen**  
Beziehen Sie **Hoffmanns Gartenbuch**  
200 Seiten, Farbendruck, 2000 Sorten-  
beschreibungen von Ziergehölzen,  
Blütenstauden usw. Preis Fr. 4.50  
mit Rückvergütung Telefon 051 / 98 71 51

## A. Pfenninger, Uster-Winikon ZH

Telefon 051 / 87 17 37  
Ziergehölze  
Koniferen  
Spezialbaumschulen für Pinus

## Haggemacher & Sohn, Winterthur

Spezial-Baumschule für seltene Gehölze  
am Kemptweiher (Zürcherstrasse  
zwischen Winterthur und Kempttal).  
Telefon 22 18 84 und 22 46 08

## Heggidorn-Baumschule 3202 Frauenkappelen

Telefon 031 / 95 06 69  
an der Strasse von Bern nach Neuenburg,  
Waadt, Genf, 10 km von Bern. Alle **Zier-  
gehölze und Bodendecker**.  
Ihren Besuch verbinden Sie mit einem Spiel  
Minigolf, Tischtennis, Boccia oder Garten-  
schach. Parkplatz, Kinderspielplatz.

## Grosse Zierpflanzenschau Boss 3800 Interlaken-Ost

Speziell seltene Pflanzen bis 8 m  
Koniferen, Hänge- und Zierbäume bis 10 m  
Sträucher bis 8 m lieferbar  
Telefon 036 / 2 40 30 sonntags geöffnet

## Landscape Architects Landscape Engineers Landscape Technicians

are required by a firm of Landscape Architects in Manitoba, Canada. This firm is involved in large scale recreational developments, regional and urban planning studies. Architect and Engineer applicants must have university or technical degree from a minimum 4-year-program-school or 5 years' office experience. The English language is preferred but French is acceptable. Salaries are open, transportation and relocation allowances are generous.

Contact:  
**MAN TAYLOR MURET**, Landscape Architects  
404 Lindsay Building, Winnipeg 2, Manitoba, Canada



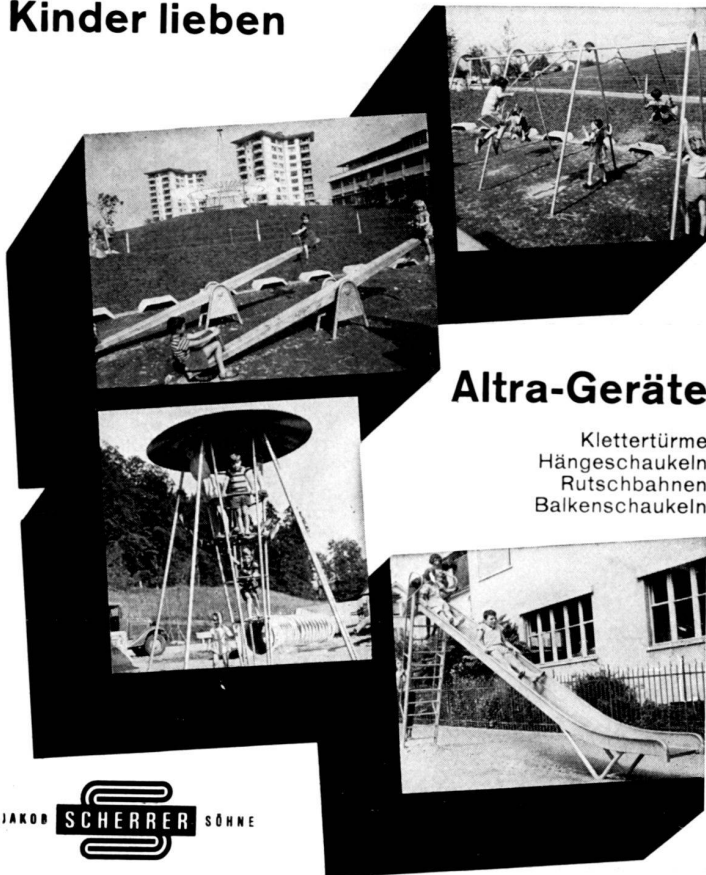
# für vollen Ertrag Geistlich Dünger

Garten-,  
Beeren-,  
Blumen- und  
Rasendünger,  
Compovit

Verlangen Sie  
ausdrücklich  
Geistlich Dünger  
im Detailgeschäft

Geistlich Dünger 8952 Schlieren 6110 Wolhusen

## Kinder lieben



### Altra-Geräte

Klettertürme  
Hängeschaukeln  
Rutschbahnen  
Balkenschaukeln

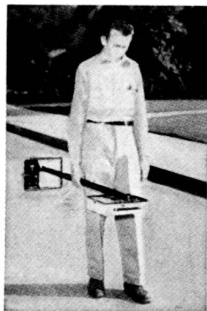
JAKOB **SCHERRER** SÖHNE

Allmendstrasse 7 Zürich 2/59 Tel. 051/25 79 80

## Hy-Dynamic



**DYNABOGE**, Pneubagger und -Lader  
Vollhydraulisch, mit Powershift-Getriebe, Tieflöffel bis ca.  
5 m (mit Greifer entsprechend tiefer); auch als Hebezeug  
verwendbar bis 2,5 t (voll ausgestreckt), Ladeschaufel  
1,5 m<sup>3</sup>, Reisskraft 5,6 t, Hubkraft 2,2 t, Tragkraft 3,3 t,  
89 PS. Ab Fr. 80 000.—.



**DETECTRON**, Kabel- und Leitungs-Suchgeräte, Isolations-  
prüfgeräte.

Generalvertretung:

## INTRAVEND AG

Buckhauserstr. 28, 8048 Zürich 9, Tel. 051 54 54 45/47, Telex 54289

## Rapid

RAPID - Ihre Wahl, wenn Sie  
gewohnt sind, das Beste zu  
fordern



Über 200 Vertretungen betreuen  
die Rapid-Fabrikate in der Schweiz

**BON**

Ich wünsche Ihren Rasenmäher-Prospekt

Name \_\_\_\_\_

Adresse \_\_\_\_\_

Einsenden an

**Rapid Maschinen u. Fahrzeuge AG, 8953 Dietikon**





## Alle Natursteine

Grosses Lager in Zürich-Tiefenbrunnen

# A. Eckardt & Co. Zürich

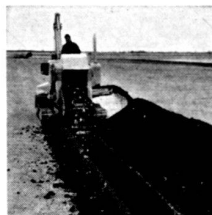
Seefeldstrasse 198, Telefon 051 / 32 66 09

## Cleveland-Trencher (Schaufelrad)



**CLEVELAND-TRENCHER:** 13 Modelle + 2 Backfiller und Tamper. Grabbreiten: 25 cm bis 1,5 m (verstellbares Rad bis 1,8 m, Krone bis 6 m breit). Grabgeschwindigkeit bis 44 m/min. Preise: ab Fr. 79 000.— bis etwa Fr. 490 000.—.

## Davis-Trencher Schürfkette



**DAVIS-TRENCHER:** 9 Modelle. Grabbreiten: 5—70 cm, Grabtiefen: bis 230 cm, Grabgeschwindigkeit: bis 540 m/h. Preise: Fr. 5200.— bis etwa Fr. 145 000.—. Zubehör: Tieflöffel, Dozer, Lader, Bohrgerät, Kabelverlege-Maschinen usw.

Generalvertretung:

# INTRAVEND AG

Buckhauserstr. 28, 8048 Zürich 9, Tel. 051 54 54 45/47, Telex 54289

# Schwimmbäder



Vorfabrizierte Schwimmbäder  
Umwälzfilter  
Tausendfach bewährt  
Sehr einfache und rasche  
Montage  
Überaus preisgünstig  
Fragen Sie unsere Spezialisten

## Pretema AG

Abteilung Wasseraufbereitung

Birmensdorf-Zürich Tel. 051/95 47 11

## UNIVERSAL Motorrasenmäher machen ganze Arbeit



Wie immer Sie sich Ihren Mäher vorstellen, UNIVERSAL ist genau richtig. Denn UNIVERSAL bietet eine Wahl von 11 Modellen für Privat- und 8 Maschinen für Berufszwecke... alle auf Wunsch mit den verschiedensten Sonderausrüstungen.  
Ab Fr. 385.—



UNIVERSAL = bester Service

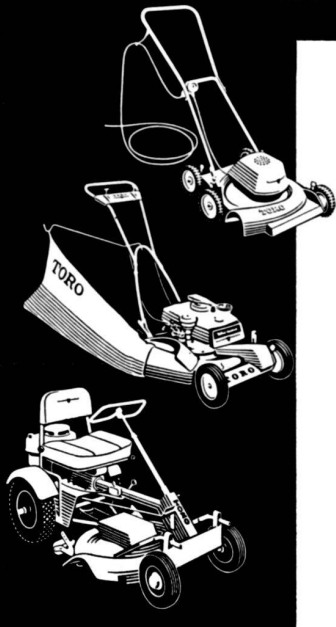
**Bon**

Ausschneiden und einsenden an Universal AG, 8942 Oberrieder

Senden Sie mir ganz unverbindlich:  
☐ Prospekt über Motorrasenmäher für Privatgärten  
☐ Prospekt über Motorrasenmäher für Berufszwecke oder Grossflächen

Name \_\_\_\_\_ 10  
Strasse \_\_\_\_\_  
Postleitzahl und Ort \_\_\_\_\_

# TORO



## Können Sie sich das Billige leisten?

Am falschen Ort sparen, hat sich noch nie gelohnt! Wer zu rechnen weiss, entscheidet sich für den TORO-Rasenmäher, denn TORO bietet besondere Vorteile:

- ▶ Für jeden Bedarf das entsprechende Gerät
- ▶ Starker Elektro- oder Benzinmotor
- ▶ Oelsichtbehälter
- ▶ Windkanalgehäuse
- ▶ Die ideale Grasfangvorrichtung, die sich im Herbst auch zum Laubsammeln eignet.
- ▶ Sicherheitskurbelstarter
- ▶ Zuverlässiger Kundendienst.

Weitere wichtige Vorzüge erkennen Sie aus unseren Prospekten, die wir Ihnen gerne zustellen. Noch eindeutiger aber überzeugt Sie eine unverbindliche Vorführung auf Ihrem Rasen. Bitte berichten Sie uns, wir stehen zu Ihrer Verfügung.

**ALTORFER SAMEN AG**   
8047 Zürich Fellenbergstr. 276 Tel. 5457 57

# RÜTSCHI PUMPEN

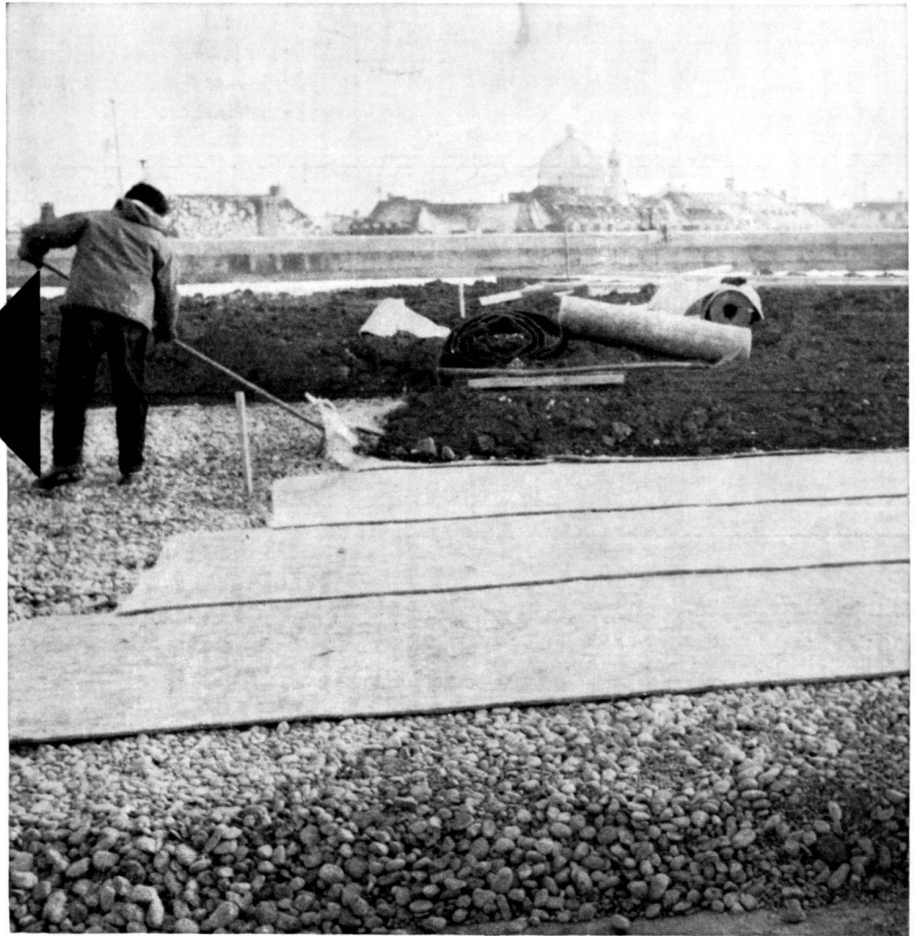
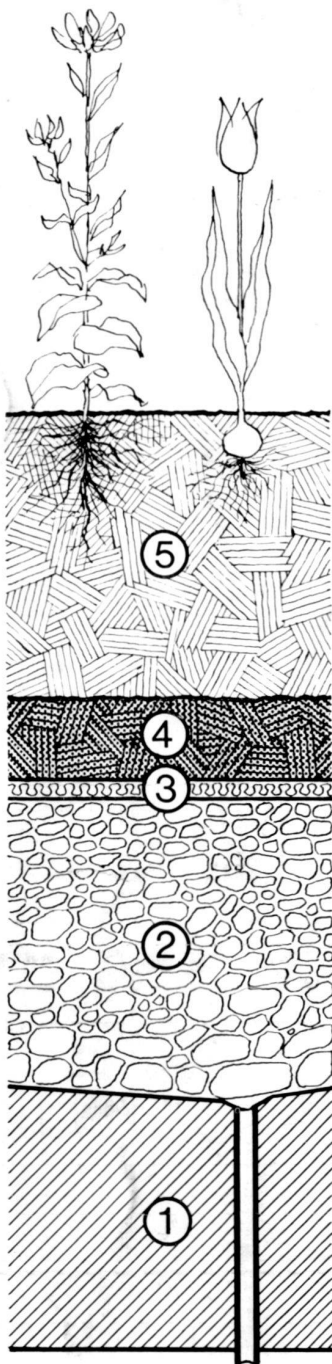


Zentrifugalpumpen für Wasserversorgung, Heizung und Gebrauchswarmwasser, Abwasserbeseitigung, Kesselspeisung und Druckerhöhung.  
K. Rütschi AG, Pumpenbau, 5200 Brugg, Telefon 056/4104 55

# Dachgärten und Garten-Terrassen

## mit dem neuen VETROFLEX-Filz FT

Glasfasern-Filz: anorganisch, unverrottbar.  
Verhindert Ausschwemmen der Humusschicht.  
Reguliert den Wasserabfluss in idealer Weise.



- ① Beton, wasserdicht, mit Abläufen
- ② Geröll, 15 – 25 cm
- ③ VETROFLEX-Filz FT: reguliert Wasserabfluss und verhindert Ausschwemmen
- ④ Torfmull 5 cm
- ⑤ Humus je nach Bepflanzung



ca. 6000 m<sup>2</sup> Gartenterrasse über dem Parking des Berner Bahnhofs; ausgeführt mit VETROFLEX-FILZ FT.

Verlangen Sie Spezialprospekt oder Besuch des Spezialisten.

**FIBRES DE VERRE SA**, Lausanne, Tel. 021 22 42 92

**GLASFASERN AG**, Verkaufsbüro Zürich, Tel. 051/27 17 15

Vetroflex-Produkte für alle Isolierungen gegen Kälte, Wärme, Schall