

**Zeitschrift:** Anthos : Zeitschrift für Landschaftsarchitektur = Une revue pour le paysage  
**Herausgeber:** Bund Schweizer Landschaftsarchitekten und Landschaftsarchitektinnen  
**Band:** 7 (1968)  
**Heft:** 1

**Artikel:** Erdhügel über zwei Öltanks = Monceaux de terre sur deux réservoirs de mazout = Earth hillocks above two oil tanks  
**Autor:** [s.n.]  
**DOI:** <https://doi.org/10.5169/seals-132878>

### **Nutzungsbedingungen**

Die ETH-Bibliothek ist die Anbieterin der digitalisierten Zeitschriften auf E-Periodica. Sie besitzt keine Urheberrechte an den Zeitschriften und ist nicht verantwortlich für deren Inhalte. Die Rechte liegen in der Regel bei den Herausgebern beziehungsweise den externen Rechteinhabern. Das Veröffentlichen von Bildern in Print- und Online-Publikationen sowie auf Social Media-Kanälen oder Webseiten ist nur mit vorheriger Genehmigung der Rechteinhaber erlaubt. [Mehr erfahren](#)

### **Conditions d'utilisation**

L'ETH Library est le fournisseur des revues numérisées. Elle ne détient aucun droit d'auteur sur les revues et n'est pas responsable de leur contenu. En règle générale, les droits sont détenus par les éditeurs ou les détenteurs de droits externes. La reproduction d'images dans des publications imprimées ou en ligne ainsi que sur des canaux de médias sociaux ou des sites web n'est autorisée qu'avec l'accord préalable des détenteurs des droits. [En savoir plus](#)

### **Terms of use**

The ETH Library is the provider of the digitised journals. It does not own any copyrights to the journals and is not responsible for their content. The rights usually lie with the publishers or the external rights holders. Publishing images in print and online publications, as well as on social media channels or websites, is only permitted with the prior consent of the rights holders. [Find out more](#)

**Download PDF:** 03.05.2026

**ETH-Bibliothek Zürich, E-Periodica, <https://www.e-periodica.ch>**

## Erdhügel über zwei Öltanks

Ernst Baumann, Gartenarchitekt BSG  
Thalwil/Zürich

Diese hügeligen Bodenmodellierungen im Areal des Krankenhauses Nidelbad haben nicht nur ihren ästhetischen Wert, sondern sie dienen zugleich zum Abdecken von alten Schrebergärten und zur Ueberdeckung von Heizöltanks.

Die Formen vermitteln einen Bewegungs-Rhythmus, der das Abschliessende oder Umschliessende betont.

## Monceaux de terre sur deux réservoirs de mazout

Ernst Baumann, architecte-paysagiste BSG  
Thalwil/Zürich

Cette configuration montueuse du sol dans l'aire de l'Hôpital de Nidelbad a non seulement sa valeur esthétique, mais elle sert aussi à recouvrir d'anciens jardins ouvriers et des réservoirs de mazout.

Les formes présentent un rythme de mouvement qui accentue l'élément terminal ou entourant.

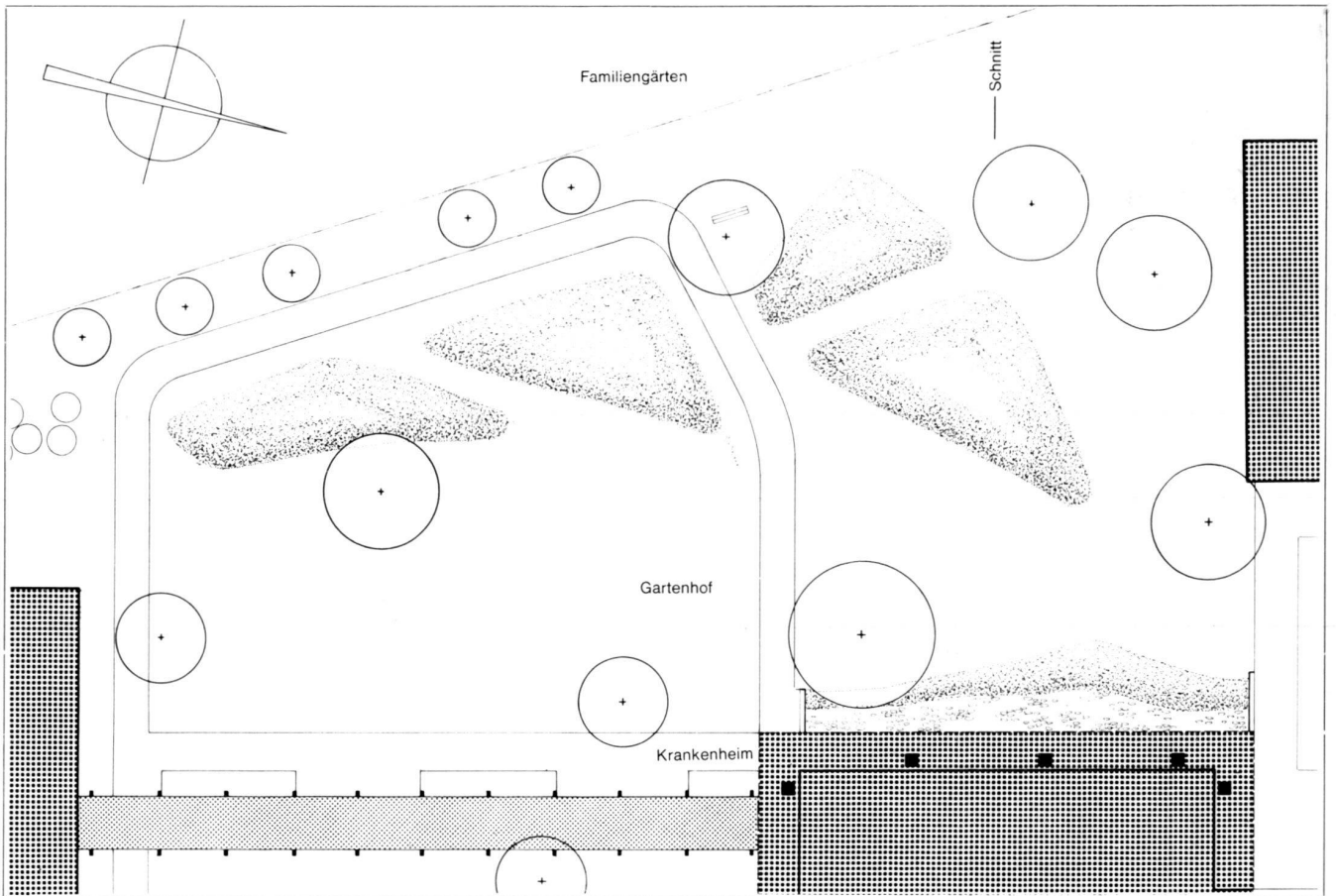
## Earth Hillocks above two Oil Tanks

Ernst Baumann, Garden Architect BSG  
Thalwil/Zürich

This hilly soil configuration on the site of the Nidelbad Hospital not only possesses an aesthetic value but also serves to cover old gardening plots and fuel oil tanks.

The shapes offer a rhythm of motion that underlines the terminal or embracing element.





SCHNITT B

