

**Zeitschrift:** Anthos : Zeitschrift für Landschaftsarchitektur = Une revue pour le paysage  
**Herausgeber:** Bund Schweizer Landschaftsarchitekten und Landschaftsarchitektinnen  
**Band:** 7 (1968)  
**Heft:** 1

## Werbung

### Nutzungsbedingungen

Die ETH-Bibliothek ist die Anbieterin der digitalisierten Zeitschriften auf E-Periodica. Sie besitzt keine Urheberrechte an den Zeitschriften und ist nicht verantwortlich für deren Inhalte. Die Rechte liegen in der Regel bei den Herausgebern beziehungsweise den externen Rechteinhabern. Das Veröffentlichen von Bildern in Print- und Online-Publikationen sowie auf Social Media-Kanälen oder Webseiten ist nur mit vorheriger Genehmigung der Rechteinhaber erlaubt. [Mehr erfahren](#)

### Conditions d'utilisation

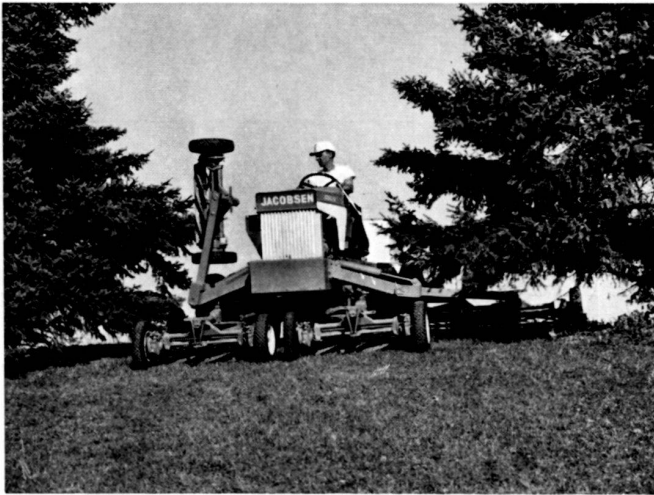
L'ETH Library est le fournisseur des revues numérisées. Elle ne détient aucun droit d'auteur sur les revues et n'est pas responsable de leur contenu. En règle générale, les droits sont détenus par les éditeurs ou les détenteurs de droits externes. La reproduction d'images dans des publications imprimées ou en ligne ainsi que sur des canaux de médias sociaux ou des sites web n'est autorisée qu'avec l'accord préalable des détenteurs des droits. [En savoir plus](#)

### Terms of use

The ETH Library is the provider of the digitised journals. It does not own any copyrights to the journals and is not responsible for their content. The rights usually lie with the publishers or the external rights holders. Publishing images in print and online publications, as well as on social media channels or websites, is only permitted with the prior consent of the rights holders. [Find out more](#)

**Download PDF:** 28.04.2026

**ETH-Bibliothek Zürich, E-Periodica, <https://www.e-periodica.ch>**

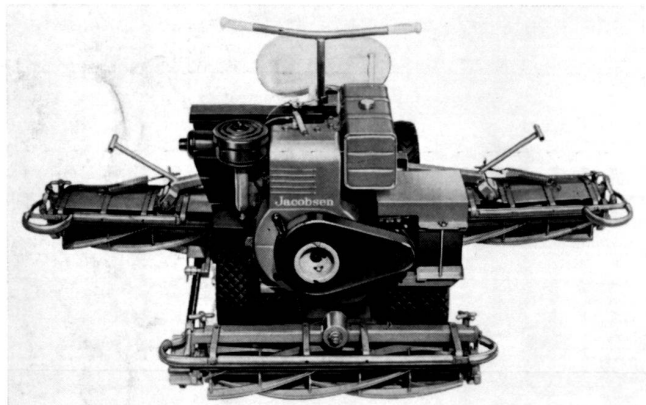


Otto Richei AG, 5401 Baden  
Telefon 056 / 2 23 22



**RASENPFLEGEMASCHINEN**

Filiale Westschweiz:  
Otto Richei S. A., 1181 Saubraz  
Téléphone 021 / 74 30 15



**MOTORRASENMÄHER**

JACOBSEN, FLYMO, BUNTON, LOCKE

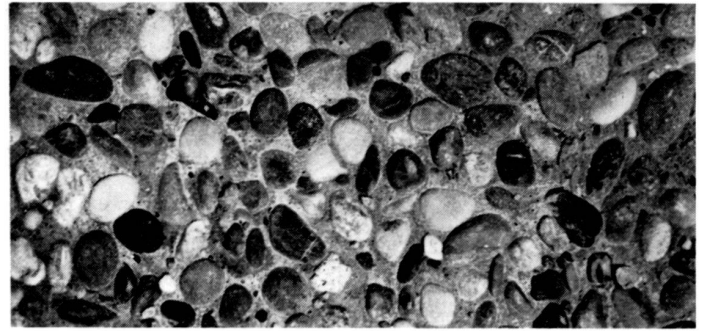
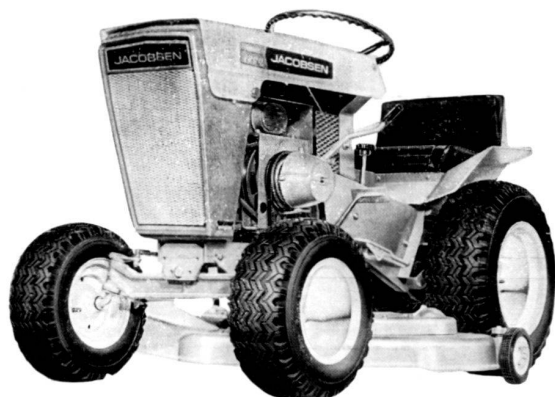
Aerifizier- und Verticutiermaschinen

RYAN-Rasenziegelschneider

PARKER-Rasenwischer, Saug- und Blasmuschinen

LAWN BEAUTY-Düngerstreuer-CYCLONE

LITTLE WONDER Heckenscheren



## WASCHBETON-PLATTEN

beste Qualität — wegen ihrer Schönheit immer mehr verwendet als Gehwegplatten, Terrassenbelag, Wand- und Fassadenverkleidung, Treppen usw.

Wir liefern weiter:

Gartenplatten — Stellplatten — Beerenpfosten — Kompostbehälter und eine grosse Anzahl weiterer Gartenartikel.

Verlangen Sie unser Angebot. Unsere Fachleute stehen unverbindlich zu Ihrer Verfügung.

**K. Studer**  
**Kunststein- und Zementwarenfabrik**

Inh. Huber, Erb & Co., 5262 Frick AG  
Telefon 064 / 61 22 52 - 53

## Deserpan

Unkrautvertilger

für Gartenwege, Friedhöfe, Parkanlagen

Wald- und Flurstrassen

gegen Moos auf Aschenbahnen,

Tennisplätzen und Flachdächern

## Deserpan-Total

Spezial-Unkrautvertilger Maag

für Strassenränder und Industrieareale

**Dr. R. Maag AG Dielsdorf**



das gibt es

Autos auf dem  
Schulhausplatz, Kinder  
die spielen, Sportler  
die trainieren, auf  
einem wetterfesten,  
fussfreundlichen und  
trotzdem kompakten  
Belag.

**RUB  
KOR**

denn seit es **RUB  
KOR** gibt,  
gibt es auch in  
der Schweiz einen  
elastischen dennoch  
frostsicheren und  
pflegeleichten All-  
wetter-Asphaltbelag.  
Verlangen Sie die  
Dokumentation bei  
Walo Bertschinger AG.  
in Zürich, oder  
in Ihrer Nähe!

**RANSOMES** + *Rogers*  
= Rationellste Rasenpflege



Fast 50 Modelle mit Schnittbreiten von 35 bis 625 cm für Berufs- und Privatzwecke. Drei Dinge haben alle gemeinsam: **Höchste Leistung. Höchste Qualität. Befriedigen höchste Ansprüche.**

Mit **RANSOMES** mähen heisst wirklich rationalisieren. **RANSOMES**-Mäher sind leistungsfähiger. Robuster. Zuverlässiger. Günstiger im Unterhalt. Und darum preisgünstiger.



Mähen allein genügt nicht für die Pflege eines Rasens. Darum gibt es **ROGERS** Aerifizier-, Verticutiermaschinen, Laub- und Rasenwischer. **ROGERS**-Wischer mit Gummifingern statt konventioneller Bürsten leisten mehr. Viel mehr. Darum nur **ROGERS**, wenn rationell gearbeitet werden soll.

**SAMEN**  
*Mauser*

Unverbindliche  
Demonstrationen und Auskünfte

Generalvertretung:  
**Rasenmäher  
Center**

Zürichstrasse 94  
8600 Dübendorf  
Telefon 051 85 11 11



## Mauersteine

(ital. Muschelkalk)

Rissfreie Qualität  
Alle Schichten gesägt  
Steinhöhe genormt — Längen verschieden  
Leicht zum Fräsen und zum Behauen  
Sehr frostresistent (EMPA-geprüft)

## Preislich interessant

Franko-Lieferung ab 20 m<sup>2</sup>

## M. BALMER Natursteine

Gassackerstrasse 25, 8953 Dietikon/ZH  
Telefon 051 / 88 60 83  
durchgehend von 6.00 bis 21.00 Uhr

GBBR/Hd

HM

**GEISTLICH  
DÜNGER**

**für vollen  
Ertrag  
Geistlich  
Dünger**

**Garten-,  
Beeren-,  
Blumen- und  
Rasendünger,  
Compovit**

Verlangen Sie  
ausdrücklich  
Geistlich Dünger  
im Detailgeschäft

Geistlich Dünger 8952 Schlieren 6110 Wolhusen



# Neue Radlader - neues Tempo - neue Vielseitigkeit



*Seitenverstellbarer Tiefloeffel*

John Deere stellt vor: JD 300 mit 44 PS und JD 400 mit 60 PS – die neuen Radlader für harten Einsatz, für hohe Stundenleistung, für knappe Termine. Vielseitigkeit? Beobachten

Sie den JD 400 einmal bei der Arbeit! Beim Laden mit der 580 l-Standard-schaufel: Hubkraft 1135 kg, Ladehöhe 3,1 m. Oder beim Graben mit dem Tiefloeffel 95 – stufenlos verstellbar über die gesamte Maschinenbreite: Grabkraft 4000 kg, Grabtiefe bis 4,65 m.

Den Arbeitsrhythmus bestimmen der temperamentvolle Dieselmotor und das gut abgestufte Planeten-Umkehrgetriebe. Ein neues, geschlossenes Hydrauliksystem liefert "Kraft auf Abruf". Das bedeutet optimal genutzte Motorkraft. Fahrkomfort? Echt John Deere: 1-Hebel-Bedienung für alle Ladearbeiten, 2-Hebel-Bedienung für den Tiefloeffel, Lenkung,

Bremsen – alles vollhydraulisch. Planeten-Endantriebe und Differentialsperre für schwieriges Gelände.

Spezialisten meinten nach kritischer Prüfung: „Tadellos!“ Wir beweisen Ihnen gern, warum. Kommen Sie zu einem Gespräch unter Fachleuten – im Interesse Ihres Betriebes.



**Robert Aebi AG 8023 Zürich**  
**Uraniastrasse 31/33**  
**Telefon 051/231750**

Arbedo 092/5 47 61  
 Landquart 081/51 25 42  
 Lausanne-Renens 021/34 42 12  
 Zollikofen 031/57 36 36



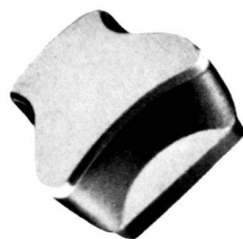
# ROWE WE SA

der optimale Belag



für  
**Spiel- und Turnplätze**  
**Laufbahnen**  
**Fußball- und**  
**Trainingsplätze**  
**Tennisplätze**  
**Bocciabahnen**

**ERNST MEILI**  
**Sportplatzbau Winterthur**



⊕ Pat.

## Trief-Belag

mit neuen Vorteilen  
 und Möglichkeiten

flexibel — dauerhaft

Neuzeitliche Garten- und Platzgestaltung bei Schulhausanlagen, Wohnüberbauungen, Kirchenvorplätzen, Friedhofanlagen, Ausstellungsgeländen, Quaianlagen, Campingplätzen

Trief AG

Verwaltung:  
 4500 Solothurn, Rötistrasse 22,  
 Telefon 065 / 3 13 51

Verkaufsbüro:  
 8953 Dietikon ZH, Grünaustrasse 17,  
 Telefon 051 / 88 62 77

## OH SPORT

DER NEUE RASEN FÜR FUSSBALLPLÄTZE

Unsere Rasenmischung für strengste Beanspruchung enthält 25% Lolium perenne (eine spätblühende Zuchtsorte). Wie der bewährte **OH-Spezialrasen** für Zierrasen und Spielplätze.

Der **OH-SPORT** ist aus den robustesten Gräsern zusammengestellt. Genügend verschiedene Arten, um einen sicheren Erfolg zu garantieren. In der ganzen Schweiz und auf den verschiedensten Bodenarten.

Enthält die Sportrasen-Gräser der Zukunft: Poa annua und Phleum nodosum.

Neu für 1968: **50% Zuchtgräser!**  
 (Und trotzdem preiswert.)

### MAXIMAL-Teppichrasen

Sehr feine holländische Zuchtgräser zu einem Prestige-Rasen vereint. Sattgrüne Farbe. Als Zierrasen und als langsam wachsender Böschungsrasen. Ohne Raigras.



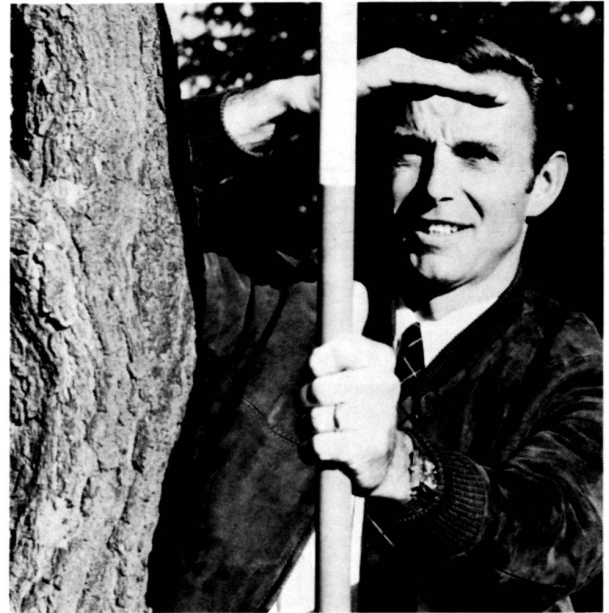
**OTTO HAUSTEIN**  
**SAMEN**  
 8197 RAFZ ZH  
 Telefon  
 051 / 96 33 55



## Garten-Sonnenuhr

Modell 1, wetterfest, Durchmesser 60 cm  
Fr. 580. —  
Weitere Modelle lieferbar  
(40 bis 300 cm Durchmesser) ab Fr. 209. —

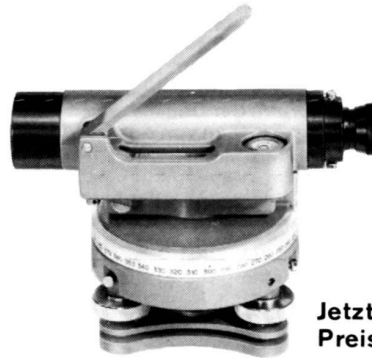
Direkt vom Hersteller  
**Uhren-Erpf**  
**9472 Grabs**  
Tel. 085/6 15 44



### Der Gartenarchitekt:

Für meine Vermessungen benütze ich das Baunivellier von Wild, das handliche und robuste **NK01** mit Horizontalkreis.

Besonders schätze ich das lichtstarke Fernrohr, die Einfachheit der Bedienung, die Genauigkeit (1/2 cm in Höhe auf 100 m Zielweite), sowie den leichten, bruchsicheren Behälter. Beim Abstecken ist der einstellbare Horizontalkreis und die optische Entfernungsmessung nach der Nivellierlatte sehr praktisch. Die Genauigkeit des Winkels von 0.1 Grad und der Distanz (1 dm auf 50 m) genügt mir vollauf.



**Jetzt neuer, reduzierter Preis!**

**Bon**  für eine unverbindliche Vorführung  
 für die Gratiszusendung von Druckschriften  
Gewünschtes bitte x ankreuzen

Name: \_\_\_\_\_

Adresse: \_\_\_\_\_

Einsenden an: Wild Heerbrugg AG,  
CH-9435 Heerbrugg

**WILD**  
HEERBRUGG

## UNIVERSAL Motorrasenmäher machen ganze Arbeit



Wie immer Sie sich Ihren Mäher vorstellen, UNIVERSAL ist genau richtig. Denn UNIVERSAL bietet eine Wahl von 11 Modellen für Privat- und 8 Maschinen für Berufszwecke... alle auf Wunsch mit den verschiedensten Sonderausrüstungen.  
Ab Fr. 385. —



UNIVERSAL = bester Service

**Bon** Ausschneiden und einsenden an Universal AG, 8942 Oberrieden

Senden Sie mir ganz unverbindlich: Name \_\_\_\_\_ 17  
 Prospekt über Motorrasenmäher für Privatgärten Strasse \_\_\_\_\_  
 Prospekt über Motorrasenmäher für Berufszwecke oder Grossflächen Postleitzahl und Ort \_\_\_\_\_

# TORO



## Können Sie sich das Billige leisten?

Am falschen Ort sparen, hat sich noch nie gelohnt!  
Wer zu rechnen weiss, entscheidet sich für den  
TORO-Rasenmäher, denn TORO bietet besondere  
Vorteile:

- ▶ Für jeden Bedarf das entsprechende Gerät
- ▶ Starker Elektro- oder Benzinmotor
- ▶ Oelsichtbehälter
- ▶ Windkanalgehäuse
- ▶ Die ideale Grasfangvorrichtung, die sich im Herbst auch zum Laubsammeln eignet.
- ▶ Sicherheitskurbelstarter
- ▶ Zuverlässiger Kundendienst.

Weitere wichtige Vorzüge ersehen Sie aus unseren  
Prospekten, die wir Ihnen gerne zustellen. Noch  
eindeutiger aber überzeugt Sie eine unverbindliche  
Vorführung auf Ihrem Rasen. Bitte berichten Sie  
uns, wir stehen zu Ihrer Verfügung.

**ALTORFER SAMEN AG**   
8047 Zürich Fellenbergstr.276 Tel.545757

## Sämtliche Betonwaren für den Gartenbau

**Gada AG**  
**Betonwarenfabrik**  
**Dietikon ZH**  
**Telefon 051/88 2112**

Gehwegplatten  
Stellriemen  
Bordsteine  
Winkelstufen  
Blockstufen  
Betonmauersteine bearbeitet  
Ausführung in  
Beton roh,  
geschliffen,  
gestockt,  
Waschbeton  
Einzelanfertigungen  
nach Ihren Plänen