

Zeitschrift: Anthos : Zeitschrift für Landschaftsarchitektur = Une revue pour le paysage
Herausgeber: Bund Schweizer Landschaftsarchitekten und Landschaftsarchitektinnen
Band: 6 (1967)
Heft: 2

Artikel: Doppelkindergarten mit Lehrerwohnung in Uetikon am Zürichsee = Double jardin d'enfants avec logement pour enseignants à Uetikon (lac de Zurich) = Twin Kindergarten with teacher's apartment in Uetikon on the Lake of Zurich
Autor: [s.n.]
DOI: <https://doi.org/10.5169/seals-132626>

Nutzungsbedingungen

Die ETH-Bibliothek ist die Anbieterin der digitalisierten Zeitschriften auf E-Periodica. Sie besitzt keine Urheberrechte an den Zeitschriften und ist nicht verantwortlich für deren Inhalte. Die Rechte liegen in der Regel bei den Herausgebern beziehungsweise den externen Rechteinhabern. Das Veröffentlichen von Bildern in Print- und Online-Publikationen sowie auf Social Media-Kanälen oder Webseiten ist nur mit vorheriger Genehmigung der Rechteinhaber erlaubt. [Mehr erfahren](#)

Conditions d'utilisation

L'ETH Library est le fournisseur des revues numérisées. Elle ne détient aucun droit d'auteur sur les revues et n'est pas responsable de leur contenu. En règle générale, les droits sont détenus par les éditeurs ou les détenteurs de droits externes. La reproduction d'images dans des publications imprimées ou en ligne ainsi que sur des canaux de médias sociaux ou des sites web n'est autorisée qu'avec l'accord préalable des détenteurs des droits. [En savoir plus](#)

Terms of use

The ETH Library is the provider of the digitised journals. It does not own any copyrights to the journals and is not responsible for their content. The rights usually lie with the publishers or the external rights holders. Publishing images in print and online publications, as well as on social media channels or websites, is only permitted with the prior consent of the rights holders. [Find out more](#)

Download PDF: 28.04.2026

ETH-Bibliothek Zürich, E-Periodica, <https://www.e-periodica.ch>

Doppelkindergarten mit
Lehrerwohnung in
Uetikon am Zürichsee

A. Zulauf, berat. Gartenarchitekt BSG, Baden
Hirt+Conrad, Architekten, Wettingen

Double jardin d'enfants avec
logement pour enseignants
à Uetikon (lac de Zurich)

A. Zulauf, architecte paysagiste BSG, Baden
Hirt+Conrad, architectes, Wettingen

Twin Kindergarten with
Teacher's Apartment in
Uetikon on the
Lake of Zurich

A. Zulauf, Landscape Architect BSG, Baden
Hirt+Conrad, Architects, Wettingen

225.573 (431)
Landschaftsarchitekt
D



Auf einem relativ kleinen Grundstück, ehemalige Rebterrasse, in sehr ruhiger, aussichtsreicher aber verkehrsarmer Lage musste ein Doppelkindergarten mit Lehrerwohnung realisiert werden. Die Zugänge über Fusswege führen aus dem hoch über dem Zürichsee liegenden Quartier zum Kindergartenareal. Durch die Anlehnung des Gebäudes an die Sandsteinfelswand bergseits des Gebäudes wurde es möglich, trotzdem noch genügend Freiflächen zu gewinnen.

Durch die Terrassierung der einzelnen Spielplätze und Spielwiesen konnte einestei ls das neue Gebäude höhenmässig gut der Umgebung angepasst, andererseits dadurch für den Schulbetrieb die gewünschte Gliederung der einzelnen Flächen erreicht werden. Ausführung der Mauern in rohgeschaltem Beton, Beläge in Teerasphalt. Plattenbeläge aus Waschbeton.

Sur un emplacement réduit, ancienne terrasse de vignobles, dans un endroit très tranquille, avec belle vue et loin du grand trafic, il fallait construire un jardin d'enfants double avec logement pour enseignants. Du quartier dominant le lac de Zurich, trois chemines pour piétons conduisent au complexe des jardins d'enfants. En adossant l'édifice à la paroi de rocher de grès côté montagne, il fut possible de réserver malgré tout assez d'espaces libres.

En échelonnant les diverses cours et prés de jeux, le nouvel édifice put d'un côté être bien adapté à la région quant à sa hauteur, tout en obtenant d'autre part pour les diverses surfaces d'articulation convenable à la marche de l'école.

Murs en béton de surfaces brut, revêtements des sols en asphalte de goudron, revêtements en catelles de béton lavé.

On a comparatively small site—a former vineyard—in a very quiet location with a fine view but little traffic, a twin kindergarten complete with teacher's apartment had to be conceived. Three approaches via footpaths lead to the kindergarten site from the residential area high above the Lake of Zurich. Leaning the building against the sandstone rock at the rear enabled sufficient open space to be preserved.

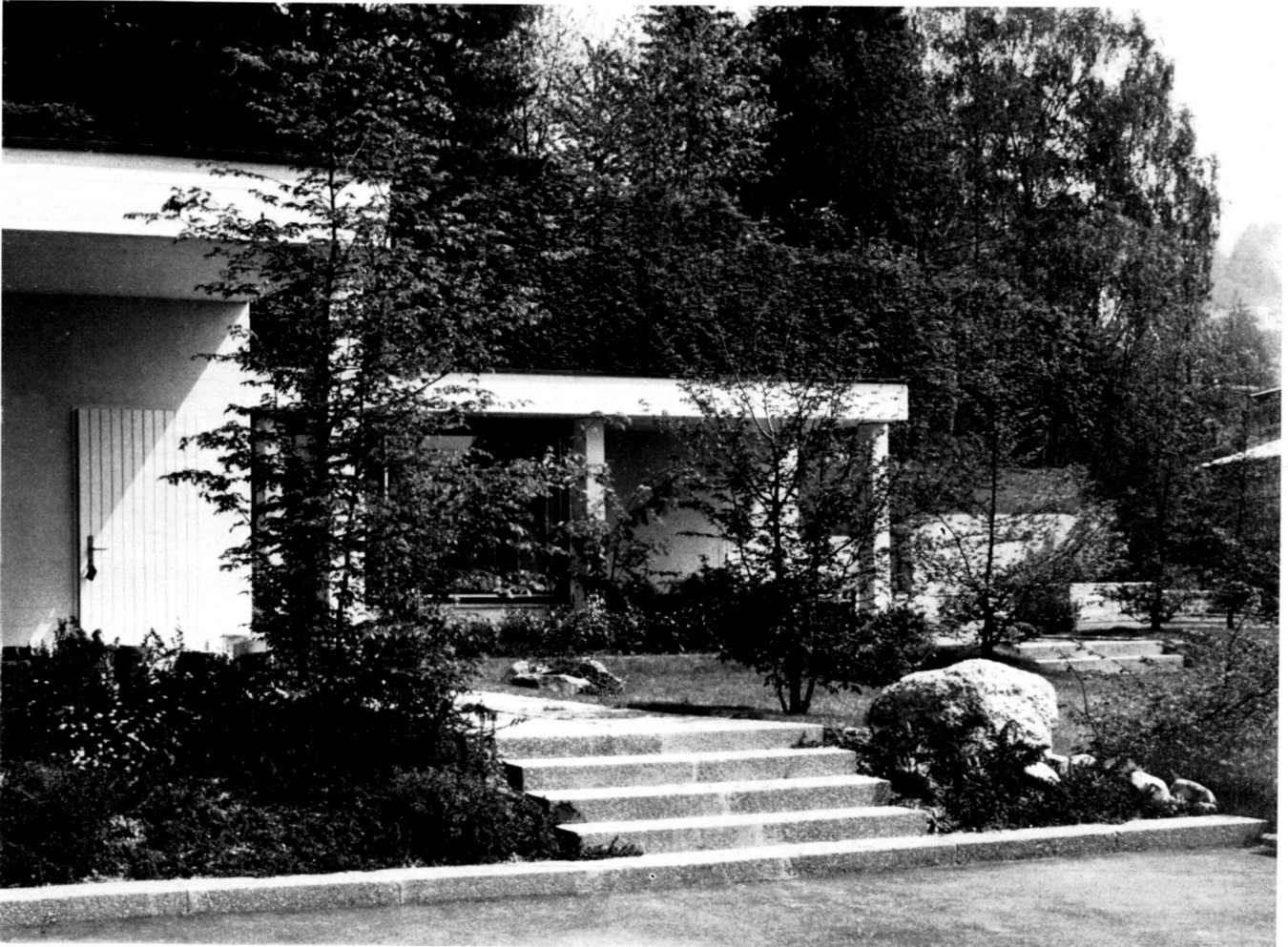
Terracing the individual playgrounds and lawns in turn enabled the building satisfactorily to be adjusted in respect of height to the environment on the one hand and, on the other, the desired patterning of the individual areas for the operation of the school to be obtained.

Walls formed in raw formwork concrete, coverings in tar asphalt. Washed concrete slabs.

1
Gesamtansicht des Kindergartens mit Spielplatz Südwest.
2
Blick von Westen auf die Spielplätze
3
Spielplatz Ost mit Sitzstufen, Sandplatz und Trinkbrunnen.

1
Vue générale du jardin d'enfants avec place de jeux côté Sud-Ouest.
2
Vue de l'ouest sur les places de jeux
3
Place de jeux Est avec marches pour s'asseoir, place de sable et borne-fontaine.

1
Overall view of the kindergarten with south-western playground.
2
West-view of the playgrounds
3
Eastern playground with seat steps, sand area and fresh-water fountain.



Baumbepflanzung mit Hainbuchen und einigen Prunus padus durchsetzt, angepasst der bestehenden Bepflanzung der Umgebung. Baujahre 1965/66.

Ausbaukosten Umgebung:
etwa Fr. 90 000.— bis 95 000.— oder Fr. 40.—/45.— pro m² Umgebungsarbeiten (Erdarbeiten, Betonmauern, Belagsarbeiten, Gärtnerarbeiten, jedoch ohne Erschliessungskosten für Hauptkanalisation, Elektrisch und Wasser.)

Plantations d'arbres: hêtres de bosquet entremêlés de «prunus padus», s'adaptant à l'ancienne végétation de la région.

Années de construction: 1965/66.
Coût de l'aménagement des dépendances: 90 000 à 95 000 frs. environ, soit 40 à 45 frs./m² d'aménagements environnants (travaux de terrassement, murs en béton, installations sportives, travaux de pavement et de jardinier, mais sans le coût de l'urbanisation pour eau, électricité et canalisation principale).

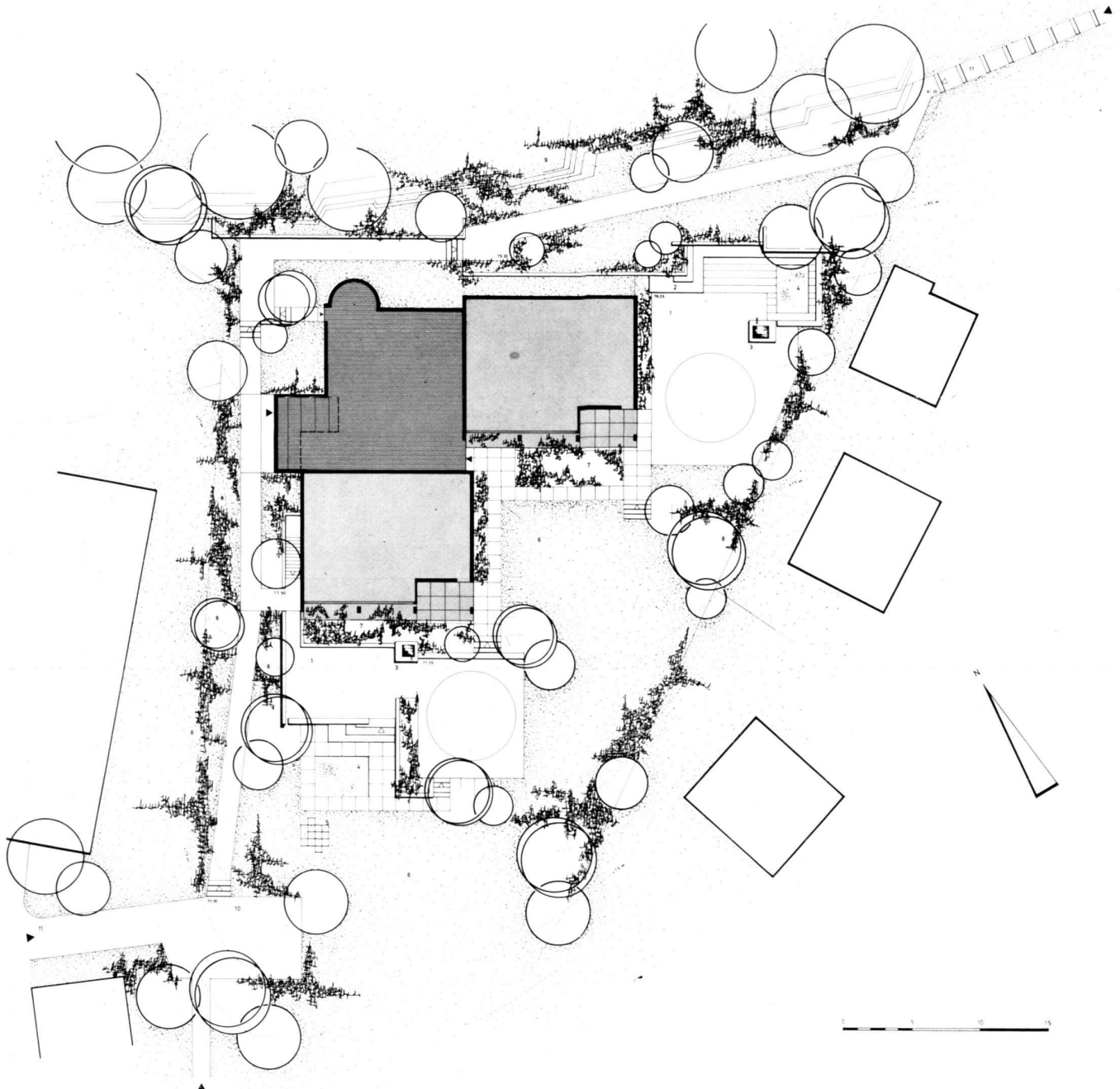
Hornbeam trees interspersed with some prunus padus, adjusted to the existing trees in the vicinity.

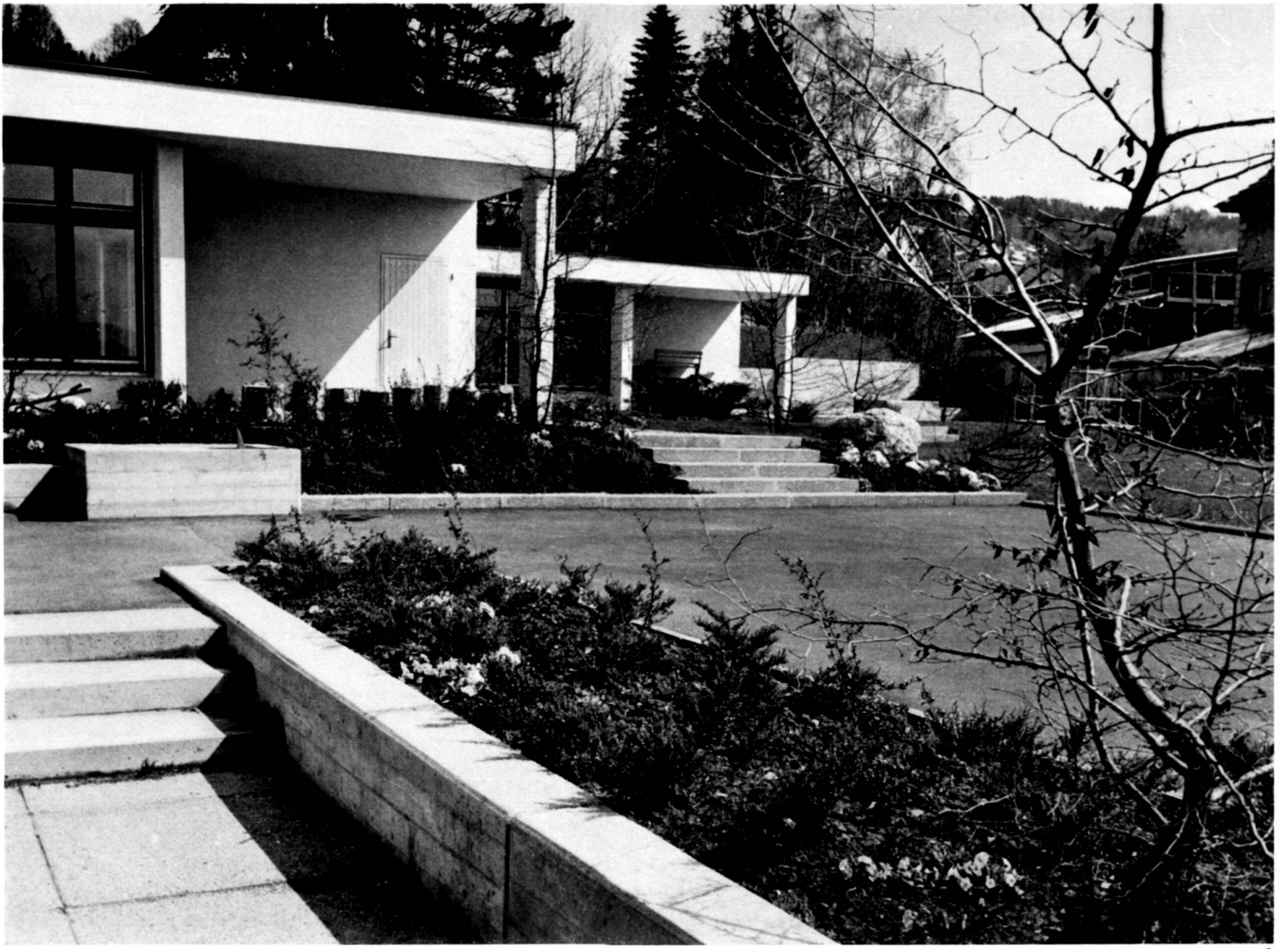
Built in 1965/66.
Landscaping work:
about Frs. 90,000.— to 95,000.— or Frs. 40.— to 45.— per m².
(Earthwork, concrete walls, coverings, gardening work, without development costs for main sewerage system, electricity and water.)

- 1 Hartplatz
- 2 Sitzstufen
- 3 Brunnen
- 4 Sandspielplatz
- 5 Klettergerüst
- 6 Spielwiese
- 7 Kleingehölze
- 8 Deckpflanzung
- 9 Fels
- 10 Parkplatz
- 11 Zugang

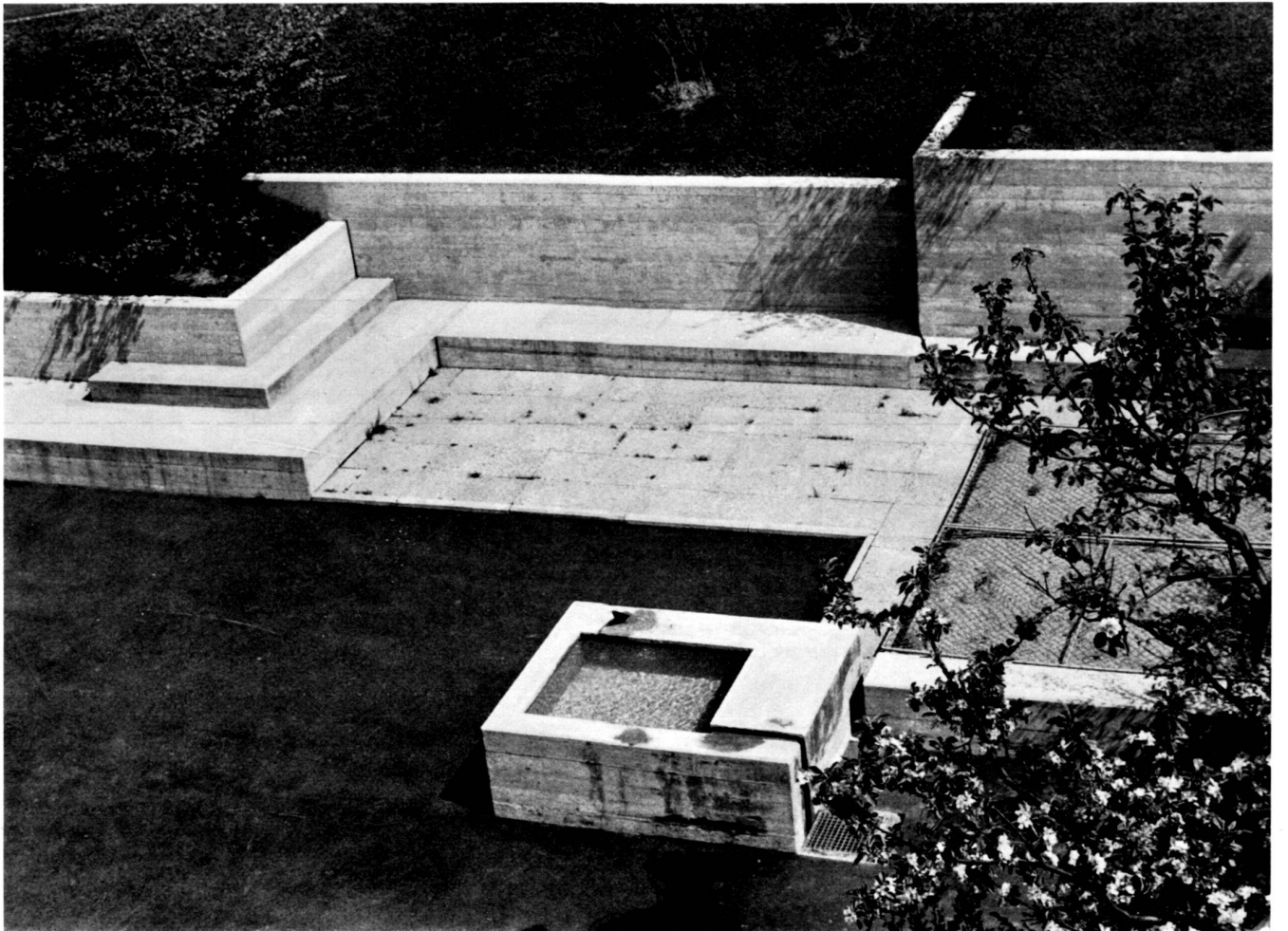
- 1 Terrain asphalté
- 2 Marches servant de places assises
- 3 Fontaines
- 4 Terrain de jeux à sable
- 5 Mâts
- 6 Pelouse de jeux
- 7 Arbrisseaux
- 8 Plantation de protection
- 9 Rochers
- 10 Parking
- 11 Accès

- 1 Hard ground
- 2 Step seats
- 3 Fountain
- 4 Sand playground
- 5 Climbing frame
- 6 Playground
- 7 Low shrubs
- 8 Ground-cover plants
- 9 Rock
- 10 Parking lot
- 11 Access





2



3