

Zeitschrift: Anthos : Zeitschrift für Landschaftsarchitektur = Une revue pour le paysage
Herausgeber: Bund Schweizer Landschaftsarchitekten und Landschaftsarchitektinnen
Band: 6 (1967)
Heft: 1

Artikel: Ein finnischer Garten in Lausanne = Un jardin finlandais à Lausanne = A Finnish garden in Lausanne
Autor: Desarzens, A.F.
DOI: <https://doi.org/10.5169/seals-132611>

Nutzungsbedingungen

Die ETH-Bibliothek ist die Anbieterin der digitalisierten Zeitschriften auf E-Periodica. Sie besitzt keine Urheberrechte an den Zeitschriften und ist nicht verantwortlich für deren Inhalte. Die Rechte liegen in der Regel bei den Herausgebern beziehungsweise den externen Rechteinhabern. Das Veröffentlichen von Bildern in Print- und Online-Publikationen sowie auf Social Media-Kanälen oder Webseiten ist nur mit vorheriger Genehmigung der Rechteinhaber erlaubt. [Mehr erfahren](#)

Conditions d'utilisation

L'ETH Library est le fournisseur des revues numérisées. Elle ne détient aucun droit d'auteur sur les revues et n'est pas responsable de leur contenu. En règle générale, les droits sont détenus par les éditeurs ou les détenteurs de droits externes. La reproduction d'images dans des publications imprimées ou en ligne ainsi que sur des canaux de médias sociaux ou des sites web n'est autorisée qu'avec l'accord préalable des détenteurs des droits. [En savoir plus](#)

Terms of use

The ETH Library is the provider of the digitised journals. It does not own any copyrights to the journals and is not responsible for their content. The rights usually lie with the publishers or the external rights holders. Publishing images in print and online publications, as well as on social media channels or websites, is only permitted with the prior consent of the rights holders. [Find out more](#)

Download PDF: 16.04.2026

ETH-Bibliothek Zürich, E-Periodica, <https://www.e-periodica.ch>

Ein finnischer Garten in Lausanne

Mai-Lis Rosenbroijer,
Gartenarchitektin, Helsinki

Als Ergänzung des an der letzten Messe in Lausanne im vergangenen September errichteten finnischen Pavillons sind die Gärten von Beaulieu grundlegend verändert worden. Dem japanischen Garten, der vor drei Jahren in orientalischem Stil im Sinne der östlichen Tradition angelegt wurde, folgt nun während dreier Jahre ein nordischer Garten – eine moderne Nachahmung der finnischen Wälder und Seen.

Es handelt sich hier um eine Anlehnung an die einzigartige Gartenstadt Tapiola, die in einer Entfernung von 10 km von Helsinki in der gewachsenen Natur unter Wahrung von Baumbestand und Gewässern geschaffen wurde, wobei das architektonisch gestaltete Quartierzentrum die notwendige Verbindung mit den grossen Bauten herstellt. Der Garten in Lausanne wurde von Frau Mai-Lis Rosenbroijer, Gartenarchitektin in Helsinki und Mitarbeiterin bei der Landschaftsgestaltung in Tapiola, geplant. Die Ausführung erfolgte durch drei Gartengestalter von Lausanne in Zusammenarbeit mit dem Städtischen Gartenbauamt.

Die Anlage ist klar, linear und asymmetrisch, obwohl sie auf eine Achse ausgerichtet ist; wesentliche Eigenschaften, die ihre Qualität bestimmen. Wege und Plätze sind mit Platten aus Beton oder Rundholz belegt (siehe Bild 3); letzteres ist eine alte Materialverwendung, der wir wieder viel begegnen. Teiche und Bäche in dunklem Blau beleben das Ganze, und das Rauschen der kleinen Wasserfälle gibt die Illusion, man befände sich in der freien Natur am Rande eines Baches. Die Bepflanzung mit Kiefern ist reihenförmig, während das Unterholz, aus dem einige Felsbrocken herausragen, natürlich angelegt ist und aus Heidelbeersträuchern, Farn, Astilben und wilden Stiefmütterchen besteht. Die Lichtungen sind weitgehend mit blauen und weissen *Viola cornuta*, also in den Nationalfarben, bepflanzt, die in versetzten Bändern in stilisierten Wellen angeordnet sind und eine sehr ansprechende Wirkung ergeben (Bild 2).

Im gesamten gesehen bildet dieser finnische Garten in seiner architektonischen Gestaltung eine schöne Einheit; er verrät ein durchdachtes Gleichgewicht zwischen den von Menschenhand geschaffenen baulichen Elementen und der Bepflanzung. Er gefällt dem Auge mit seinen sehr einfachen Linien und dem Geist mit dem Zauber, die Gehölz und Wasser ausstrahlen. Er ist für jedermann frei zugänglich, und alles fühlt sich inmitten dieser intimen Atmosphäre wohl.

Un jardin finlandais à Lausanne

Mai-Lis Rosenbroijer
Architecte paysagiste, Helsinki

En tant que complément du pavillon de Finlande présenté lors de la dernière Foire de Lausanne, en septembre passé, les jardins Beaulieu ont été radicalement modifiés. Au jardin japonais aménagé il y a trois ans, fait d'une stylisation orientale de la nature dans l'esprit traditionnel, succède, aussi pour trois ans, un jardin nordique, autre stylisation moderne des forêts et des lacs finlandais.

C'est un reflet de la seule véritable cité-jardin que nous connaissions, Tapiola, construite en pleine nature à 10 km d'Helsinki, où l'on a respecté arbres et eaux tout en donnant un caractère architectural au centre de quartier, apportant la liaison nécessaire avec les grandes constructions. Ce jardin est une création de Mme Mai-Lis Rosenbroijer, architecte-paysagiste à Helsinki, collaboratrice pour les aménagements paysagers de Tapiola. Il a été réalisé en collaboration entre trois paysagistes lausannois et le service des parcs de cette ville.

Le dessin est net, linéaire, asymétrique tout en restant très équilibré sur son axe, ce qui en fait la qualité. Les allées et places sont faites de dalles de béton préfabriquées ou de bois, ce dernier matériau étant à la fois le plus ancien et le plus moderne dans son utilisation. Les lacs et rivières, d'un bleu profond, animent les lieux, le murmure des cascades apportant la sensation d'être en pleine nature, au bord d'un ruisseau. La forêt de pins sylvestres est plantée en alignement, alors que le sous-bois, d'où émergent quelques rocs, est aménagé de façon naturelle avec myrtilliers, fougères, astilbes et pensées sauvages. Les clairières sont largement plantées de *viola cornuta* bleues et blanches, les couleurs nationales, disposées par bandes décalées, en vagues stylisées d'un bel effet. Pris dans son ensemble, ce jardin finlandais montre une belle unité, une architecture sobre, un dépouillement du fatras du jardin pittoresque de ces dernières années, un équilibre raisonné entre les choses stables construites de main d'homme et celles que la nature mouvante et changeante nous donne. Il satisfait l'œil par ses lignes géométriques très simples, et l'esprit par la poésie qui se dégage du bois et des eaux. Ouvert à tous comme un square public, chacun s'y sent à l'aise dans un sentiment d'intimité.

A Finnish Garden in Lausanne

Mai-Lis Rosenbroijer
Landscape architect, Helsinki

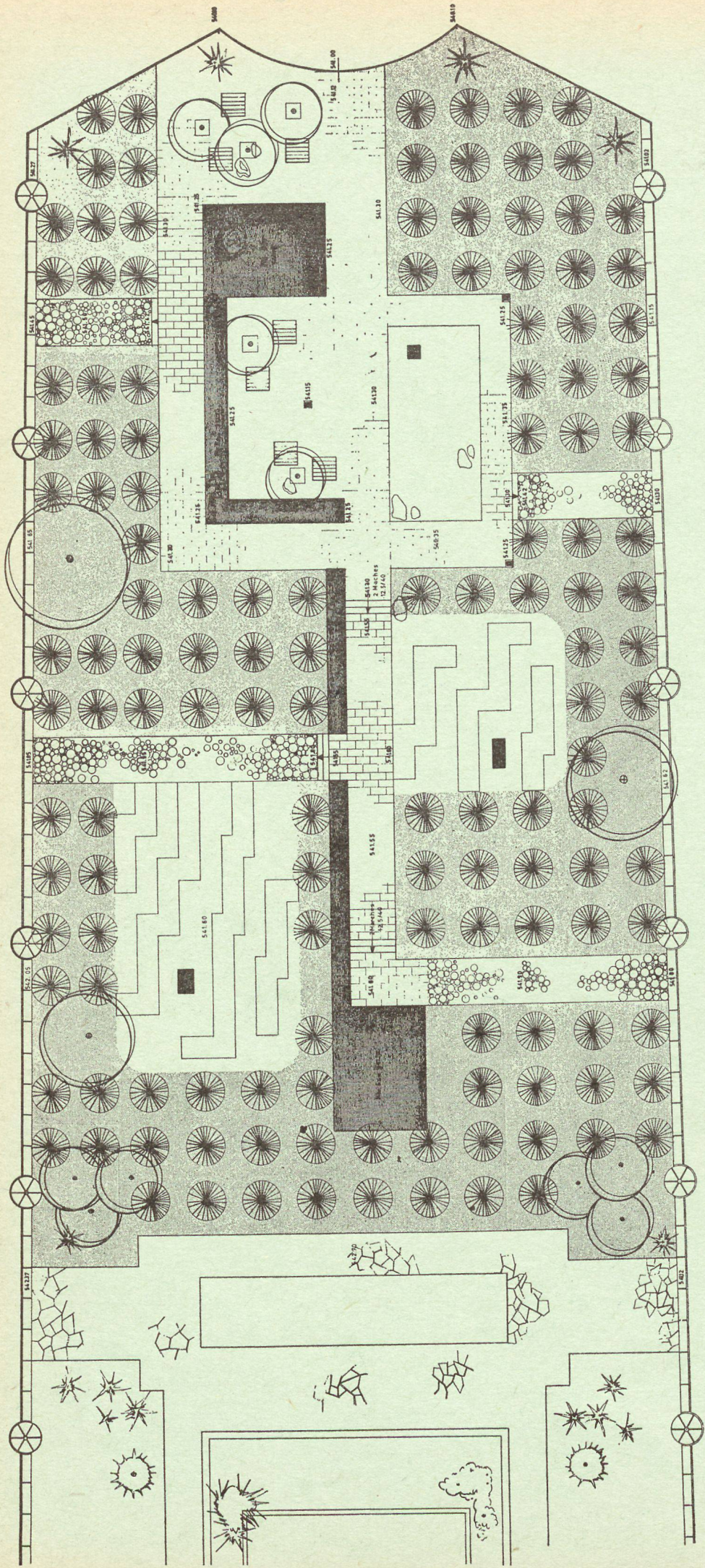
As a complement to the Finnish pavilion shown at the last Lausanne Fair in September 1966, the Beaulieu gardens have been radically modified. The Japanese garden laid out three years ago in which nature was conventionalized in the traditional spirit of the Far East has been succeeded by a Norse garden, again for a period of three years, which presents another modern conventionalization of the Finnish woods and lakes.

It reflects the only true garden-city we know Tapiola, which was built out in virgin country ten kilometers away from Helsinki, where trees and sheets of water were respected while giving the centre an architectural character which establishes the necessary connection with the large structures. This garden is a work by Mrs. Mai-Lis Rosenbroijer, a landscape architect in Helsinki who collaborated in designing the landscape of Tapiola. It was created by three Lausanne landscape architects in collaboration with the City's park authority.

The design is neat, linear, asymmetrical while retaining its full equilibrium relative to its axis, which constitutes its value. The walks and open areas are covered with prefabricated concrete or wooden slabs, the latter material being both older and more modern in its application. The lakes and streams are dark blue and animate the localities, the murmur of the little cascades evoking the feeling of being out in the country on the bank of a brook. The wood of Norway pine is planted in rows while the shrubbery, dotted with rocks, is arranged naturally with bilberries, ferns, saxifrages and wild pansies. The clearings are largely planted with blue and white *viola cornuta*, the national colours, laid out in staggered bands in waves stylized to give an attractive effect.

Seen as a whole, this Finnish garden displays pleasing unity, sober design and a departure from the medley of the picturesque garden in recent years, a reasoned equilibrium between the stable elements built by man and those that nature in motion and constant change provides. It is pleasing to the eye with its geometrical simple lines and to the mind by the poetry which emanates from the woods and the water. It is open to all like a public square and everyone feels at ease with a feeling of intimacy.

A. F. Desarzens
Directeur des parcs, Lausanne



PROJET : Mme M.-L. ROSENBOUJER.
DIRECTION DES TRAVAUX SERVICE DES PARCS ET PROMENADES.



ECHELLE :



1



2



3