

Zeitschrift: Anthos : Zeitschrift für Landschaftsarchitektur = Une revue pour le paysage
Herausgeber: Bund Schweizer Landschaftsarchitekten und Landschaftsarchitektinnen
Band: 5 (1966)
Heft: 3

Artikel: Wohngarten in Itschnach, Zürich = Jardin de plaisance à Itschnach, Zurich = A living garden at Itschnach, Zurich
Autor: [s.n.]
DOI: <https://doi.org/10.5169/seals-132392>

Nutzungsbedingungen

Die ETH-Bibliothek ist die Anbieterin der digitalisierten Zeitschriften auf E-Periodica. Sie besitzt keine Urheberrechte an den Zeitschriften und ist nicht verantwortlich für deren Inhalte. Die Rechte liegen in der Regel bei den Herausgebern beziehungsweise den externen Rechteinhabern. Das Veröffentlichen von Bildern in Print- und Online-Publikationen sowie auf Social Media-Kanälen oder Webseiten ist nur mit vorheriger Genehmigung der Rechteinhaber erlaubt. [Mehr erfahren](#)

Conditions d'utilisation

L'ETH Library est le fournisseur des revues numérisées. Elle ne détient aucun droit d'auteur sur les revues et n'est pas responsable de leur contenu. En règle générale, les droits sont détenus par les éditeurs ou les détenteurs de droits externes. La reproduction d'images dans des publications imprimées ou en ligne ainsi que sur des canaux de médias sociaux ou des sites web n'est autorisée qu'avec l'accord préalable des détenteurs des droits. [En savoir plus](#)

Terms of use

The ETH Library is the provider of the digitised journals. It does not own any copyrights to the journals and is not responsible for their content. The rights usually lie with the publishers or the external rights holders. Publishing images in print and online publications, as well as on social media channels or websites, is only permitted with the prior consent of the rights holders. [Find out more](#)

Download PDF: 10.04.2026

ETH-Bibliothek Zürich, E-Periodica, <https://www.e-periodica.ch>

Wohngarten in Itznach, Zürich

H. Richard+Co., Gartenarchitekten BSG
Nachfolger Richard+Stern, Zürich
W. Niehus, dipl. Architekt BSA/SIA, Zürich

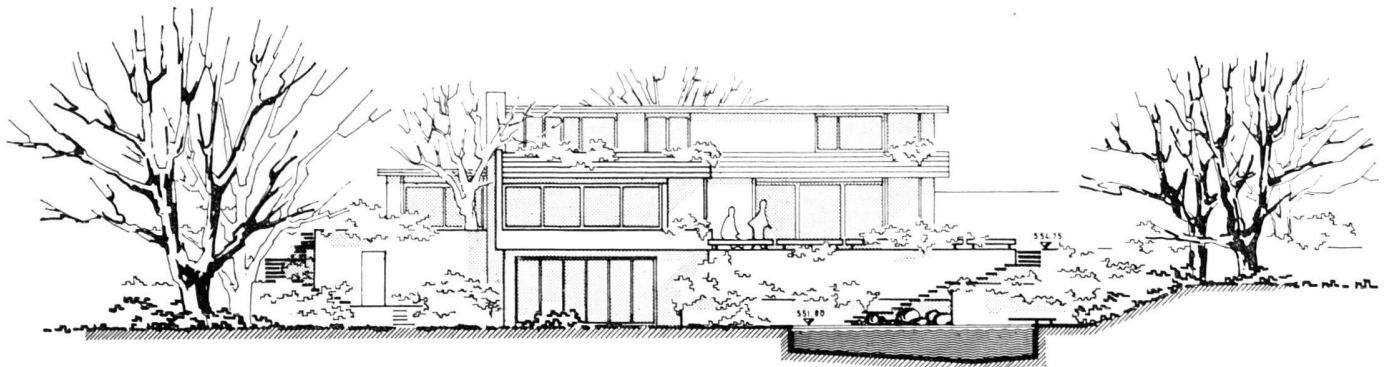
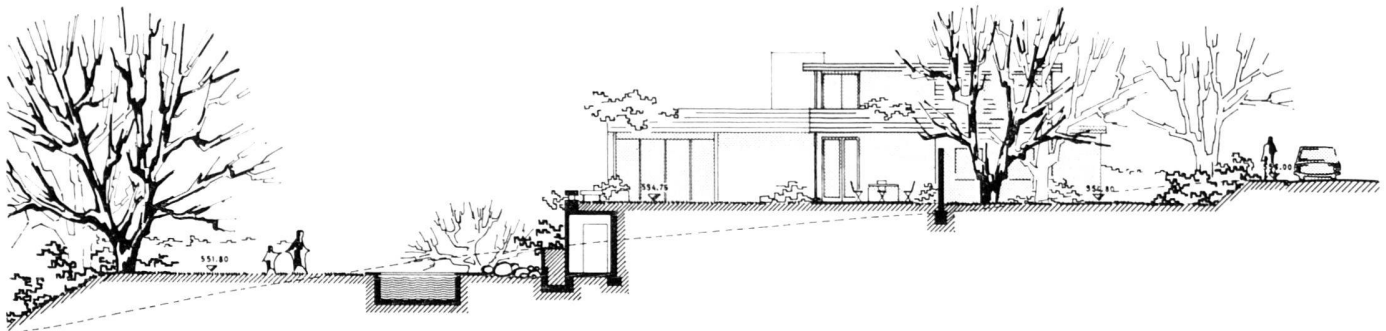
Jardin de plaisance à Itznach, Zurich

H. Richard + Cie, architectes paysagistes BSG
successeurs de Richard + Stern, Zurich
W. Niehus, arch. dipl. BSA/SIA, Zurich

A living garden at Itznach, Zurich

H. Richard + Co., garden architects BSG,
successors to Richard + Stern, Zurich
W. Niehus, architect BSA/SIA, Zurich

A - A



B - B

Dieses Einfamilienhaus steht an einem stark geneigten Südhang, inmitten eines alten Baumbestandes. Schon vor Baubeginn wurde der Gartenarchitekt mit dem Gartenprojekt und dem Schutz der vorhandenen Bäume beauftragt.

Durch die horizontale Staffelung der Baukörper wird der Garten in zwei Ebenen geteilt, was sowohl vom Erdgeschoss wie vom Untergeschoss direkte Ausgänge ins Freie ergibt.

Der eingeschossige Höhenunterschied wird mit einer grossen Stützmauer aufgefangen. Diese ist durch vorgelagerte Pflanzentröge gegliedert und mit Bankplatten abgedeckt. Das an die Stützmauer angelehnte Badebassin mit Treppenabgang und Geröllpartien wird in einer späteren Etappe ausgeführt. Alle sanitären und baulichen Anschlüsse sind bereits vorhanden. Eine Rasenrampe (mit Motormäher befahrbar) in der bepflanzten Böschung, ersetzt vorläufig die Verbindungstreppe.

Cette maison conçue pour une famille s'élève au milieu d'arbres vénérables sur une pente à forte inclinaison exposée au sud. Aussi l'architecte paysagiste avait-il été chargé, avant la mise en chantier des travaux, d'élaborer un projet de jardin sauvegardant ce patrimoine forestier.

L'étagement du corps du bâtiment impliquait celui du jardin dont les deux niveaux permettent l'accès à l'extérieur depuis les deux étages de la maison. Ces deux niveaux séparés par la hauteur d'un étage sont flanqués d'un grand mur de soutènement garni de bacs à fleurs en saillie. La piscine adossée au mur de soutènement fera l'objet d'une étape ultérieure. Tous les raccords concernant les constructions et les installations sanitaires sont déjà en place. Une rampe gazonnée (pouvant être taillée à la tondeuse à moteur) aménagée sur le talus recouvert de végétation tient momentanément lieu d'escalier de jonction.

This one family house stands on a steep slope in midst of old trees. Before actual construction of this house had been started the garden architect had been given the order of working out a project for the garden with the understanding that the existing trees should be saved as far as possible.

As the building plan provided graduation of the house the garden was laid out in two levels. On ground floor as well as on the lower floor there are exits to the garden.

The difference of level made it necessary to build a large breast wall. To enliven the presentation slabs were mounted and plant troughs are placed in front of it. In a second building stage a swimming pool will be built close to the breast wall with steps leading to it and boulder stones are to adorn part of the slope. The plumbing for the pool and the necessary connections have already been provided. For the present lawn way-boards (which can be worked with a motor lawn mower) replace the steps on the planted slope.

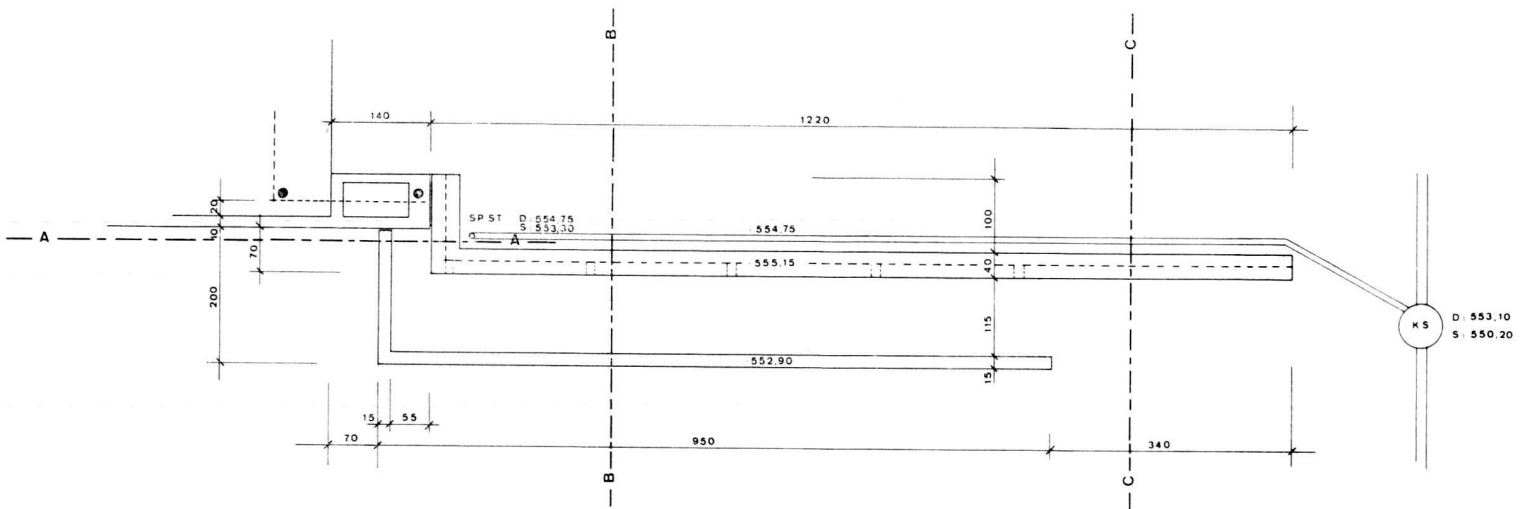
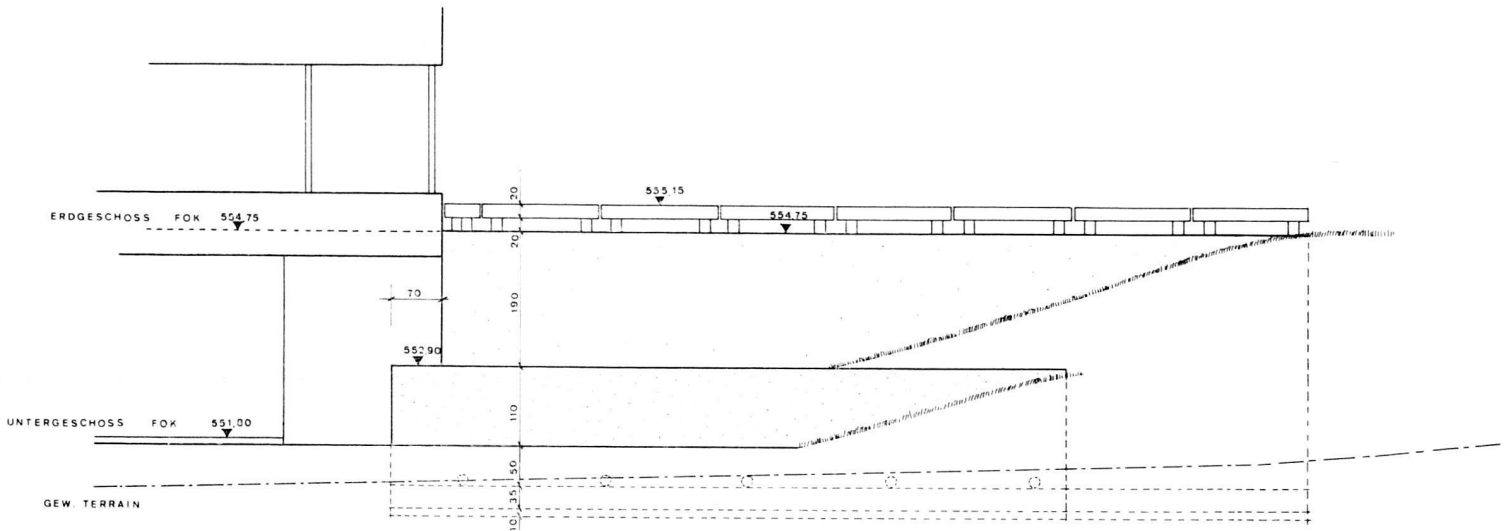
- 1 Autozufahrt
- 2 Hauseingang
- 3 Garage
- 4 Halle
- 5 Küche, Anrichte
- 6 Esszimmer
- 7 Büro
- 8 Wohnraum, im Untergeschoss Jagdzimmer
- 9 Vorgarten, Lieferanteneingang
- 10 Essplatz
- 11 Gartensitzplatz
- 12 Grosse Stützmauer mit Bankplatten
- 13 Treppenabgang mit Geröllpartien, projiziert
- 14 Bassin, projiziert
- 15 Wirtschaftshof, Kellereingang

- 1 Entrée pour les autos
- 2 Entrée de la maison
- 3 Garage
- 4 Vestibule
- 5 Cuisine, office
- 6 Salle à manger
- 7 Bureau
- 8 Salle de séjour, à l'étage inférieur, le salon de chasse
- 9 Jardin de devant, entrée des fournisseurs
- 10 Coin pour les repas
- 11 Terrasses
- 12 Mur de soutènement
- 13 Projet d'accès à la piscine
- 14 Piscine en projet
- 15 Cour et entrée de la cave

- 1 Drive-way
- 2 Entrance to the house
- 3 Garage
- 4 Hall
- 5 Kitchen and scullery
- 6 Dining room
- 7 Office
- 8 Living room, hunting room on the lower floor
- 9 Front-yard, tradesman's entrance
- 10 Sitting spot for meals
- 11 Garden sitting spot
- 12 Breast wall with slabs
- 13 Steps and boulder stone parts, second building stage
- 14 Swimming pool, second building stage
- 15 Kitchen court, entrance to the cellar



ANSICHT VON SÜDEN



GRUNDRISS

SCHNITT B-B

SCHNITT C-C

