

Zeitschrift: Anthos : Zeitschrift für Landschaftsarchitektur = Une revue pour le paysage
Herausgeber: Bund Schweizer Landschaftsarchitekten und Landschaftsarchitektinnen
Band: 5 (1966)
Heft: 3

Artikel: Naturgarten auf der Forch = Petit jardin sur la colline de la Forch = A natural garden at Forch near Zurich
Autor: [s.n.]
DOI: <https://doi.org/10.5169/seals-132385>

Nutzungsbedingungen

Die ETH-Bibliothek ist die Anbieterin der digitalisierten Zeitschriften auf E-Periodica. Sie besitzt keine Urheberrechte an den Zeitschriften und ist nicht verantwortlich für deren Inhalte. Die Rechte liegen in der Regel bei den Herausgebern beziehungsweise den externen Rechteinhabern. Das Veröffentlichen von Bildern in Print- und Online-Publikationen sowie auf Social Media-Kanälen oder Webseiten ist nur mit vorheriger Genehmigung der Rechteinhaber erlaubt. [Mehr erfahren](#)

Conditions d'utilisation

L'ETH Library est le fournisseur des revues numérisées. Elle ne détient aucun droit d'auteur sur les revues et n'est pas responsable de leur contenu. En règle générale, les droits sont détenus par les éditeurs ou les détenteurs de droits externes. La reproduction d'images dans des publications imprimées ou en ligne ainsi que sur des canaux de médias sociaux ou des sites web n'est autorisée qu'avec l'accord préalable des détenteurs des droits. [En savoir plus](#)

Terms of use

The ETH Library is the provider of the digitised journals. It does not own any copyrights to the journals and is not responsible for their content. The rights usually lie with the publishers or the external rights holders. Publishing images in print and online publications, as well as on social media channels or websites, is only permitted with the prior consent of the rights holders. [Find out more](#)

Download PDF: 08.04.2026

ETH-Bibliothek Zürich, E-Periodica, <https://www.e-periodica.ch>

Naturgarten auf der Forch

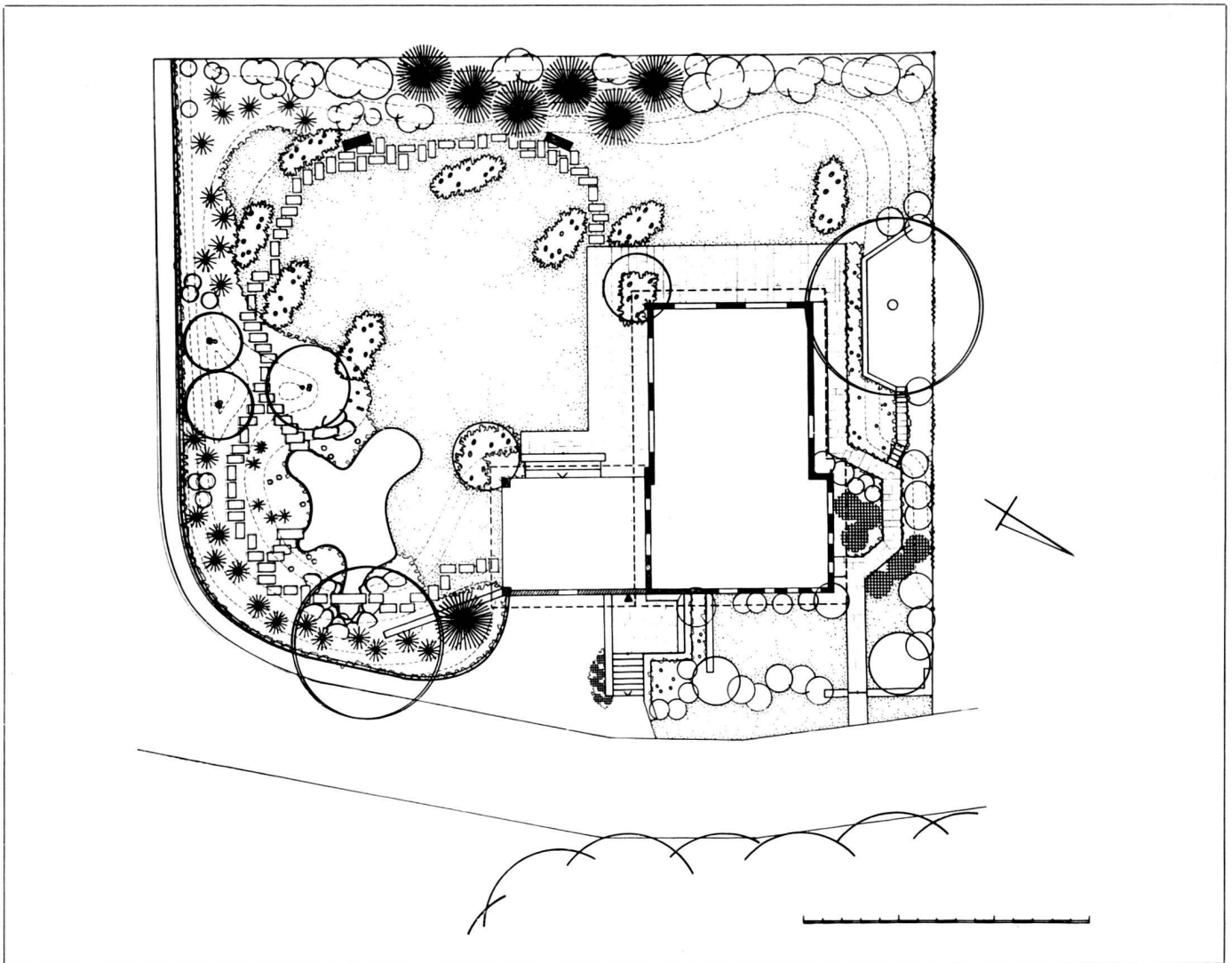
Walter Leder, Gartenarchitekt BSG, Zürich

Petit jardin sur la colline de la Forch

Walter Leder, architecte paysagiste BSG Zurich

A natural garden at Forch near Zurich

Walter Leder, garden architect BSG, Zurich



Ein kleiner Garten erscheint grösser, wenn die umgebende Landschaft mit einbezogen wird. Hier wurde versucht, zu den Schneebergen und Wäldern im Hintergrund einen naturhaften Vordergrund zu gestalten.

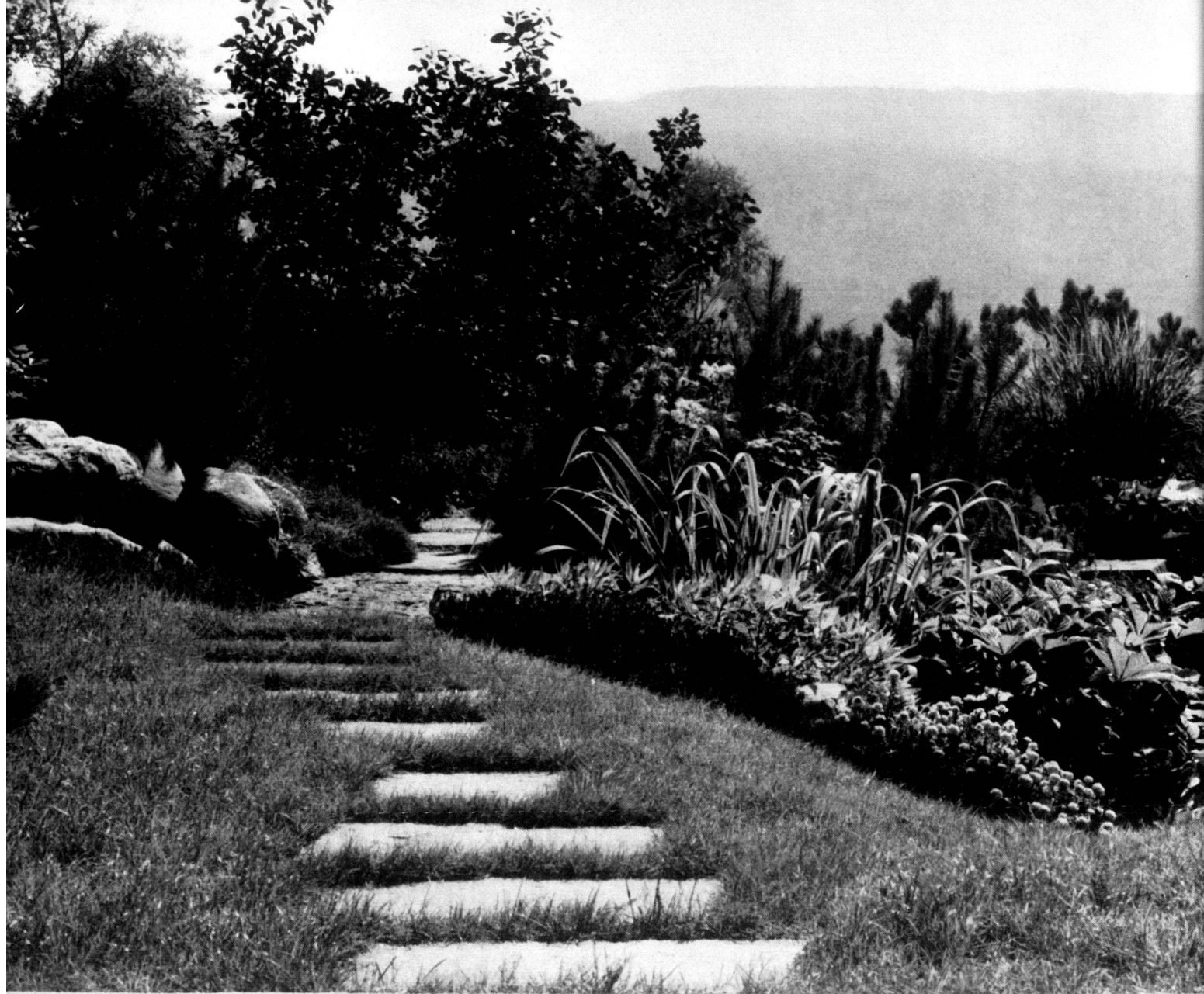
Das Wohngeschoss und der Garten wurden so hoch über die davorliegende Strasse gehoben, um jede Störung abzuschirmen und den Zusammenhang mit der Landschaft zu sichern. Verschiedene Geländehöhen umgeben den Gartenraum. An der tiefsten Stelle bereitet sich eine freigeformte Wasserfläche aus. Die Pflanzung verstärkt die Raumwirkung und deckt zugleich störende Bauten der Umgebung ab.

Il est évident qu'un petit jardin paraîtra plus grand s'il est comme prolongé par le paysage environnant. C'est ce qu'on a tenté de réaliser ici. En adoptant une ordonnance qui s'inspire de la nature, on a obtenu un premier plan en parfait accord avec cette magnifique toile de fond que représentent cimes neigeuses et forêts.

Le rez-de-chaussée et le jardin ont été surélevés par rapport à la route de telle façon que celle-ci n'entraîne aucun des inconvénients habituels ni aucune rupture avec le décor extérieur. Le jardin est entouré d'éminences et une pièce d'eau épousant la configuration du terrain a été aménagée à l'endroit le plus bas. La plantation renforce l'impression d'espace tout en masquant certains bâtiments avoisinants qui déparent le paysage.

A small garden looks larger when it is incorporated into the surrounding landscape. In this case an attempt was made to create a natural looking foreground to the snow covered mountain chains and the woods in the background.

The floor with the living rooms and the level of the garden were raised high enough above the road in front to shut off noise and to form a natural connection to the surrounding scenery. The garden space is encompassed by several elevations, and on its lowest spot there is a pool of natural shape. The planting enhances the effects of space and forms at the same time a shelter against the disturbing buildings of the immediate neighbourhood.



1
Blick über das Wasserbecken gegen die Alpen.
2
Detail der Randvegetation und der Bodenmodellierung.
3
Ausblick aus der Wohnhalle über das Wasserbecken in die Landschaft.
4
Blick vom Rosengarten zur Gartenhalle, im Hintergrund der Wald.

1
Vue sur le bassin avec les Alpes à l'arrière plan.
2
Détails de la végétation de bordure et du modelé du terrain.
3
Belle échappée sur le paysage depuis le hall.
4
Vue de la roseraie conduisant au jardin couvert; à l'arrière plan la forêt.

1
View across the pool to the Alps.
2
Details of the border vegetation and shape of the ground.
3
View from the living room across the pool on the scenery.
4
View from the rosarium to the garden hall with the woods in the background.





1



12

3



4