

Zeitschrift: Anthos : Zeitschrift für Landschaftsarchitektur = Une revue pour le paysage

Herausgeber: Bund Schweizer Landschaftsarchitekten und Landschaftsarchitektinnen

Band: 5 (1966)

Heft: 2: Die baulichen Elemente in Garten, Park und Landschaft = Intégration des constructions dans les jardins, les parcs et la nature = The structural elements in gardens, parks and the landscape

Artikel: Spielplätze an der Schweiz. Landesausstellung 1964 in Lausanne = Terrains de jeux de l'Expo 1964 à Lausanne = Playgrounds at the Swiss National Exhibition, Lausanne, 1964

Autor: [s.n.]

DOI: <https://doi.org/10.5169/seals-132380>

Nutzungsbedingungen

Die ETH-Bibliothek ist die Anbieterin der digitalisierten Zeitschriften auf E-Periodica. Sie besitzt keine Urheberrechte an den Zeitschriften und ist nicht verantwortlich für deren Inhalte. Die Rechte liegen in der Regel bei den Herausgebern beziehungsweise den externen Rechteinhabern. Das Veröffentlichen von Bildern in Print- und Online-Publikationen sowie auf Social Media-Kanälen oder Webseiten ist nur mit vorheriger Genehmigung der Rechteinhaber erlaubt. [Mehr erfahren](#)

Conditions d'utilisation

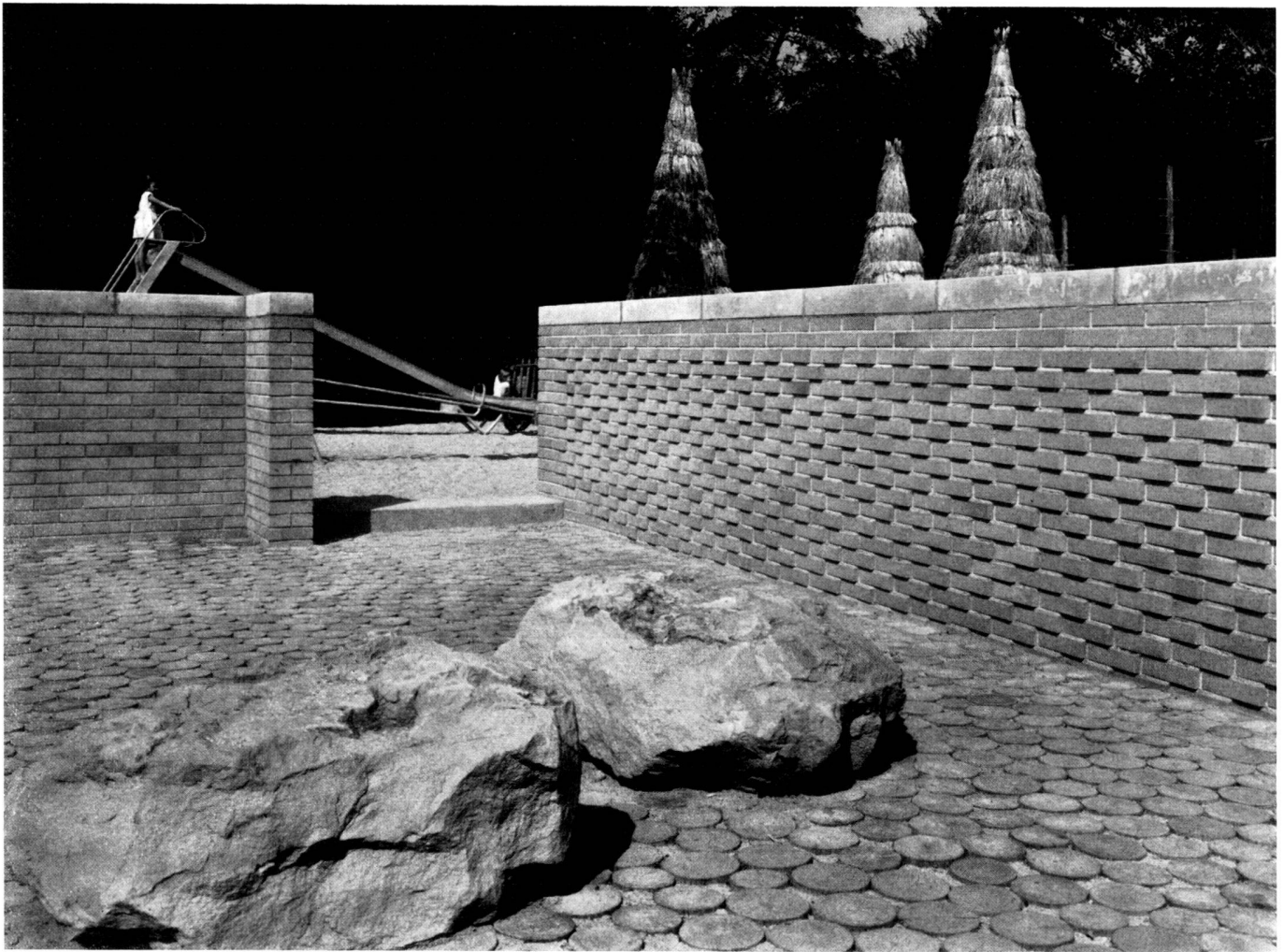
L'ETH Library est le fournisseur des revues numérisées. Elle ne détient aucun droit d'auteur sur les revues et n'est pas responsable de leur contenu. En règle générale, les droits sont détenus par les éditeurs ou les détenteurs de droits externes. La reproduction d'images dans des publications imprimées ou en ligne ainsi que sur des canaux de médias sociaux ou des sites web n'est autorisée qu'avec l'accord préalable des détenteurs des droits. [En savoir plus](#)

Terms of use

The ETH Library is the provider of the digitised journals. It does not own any copyrights to the journals and is not responsible for their content. The rights usually lie with the publishers or the external rights holders. Publishing images in print and online publications, as well as on social media channels or websites, is only permitted with the prior consent of the rights holders. [Find out more](#)

Download PDF: 10.04.2026

ETH-Bibliothek Zürich, E-Periodica, <https://www.e-periodica.ch>



◀ Spielplätze an der Schweiz.
Landesausstellung 1964
in Lausanne

Arbeitsgemeinschaft der Gartenarchitekten
BSG:
Willy Neukom, Zürich
Walter Bischoff, Lausanne
Walter Brugger, Genf

Verwendung von Backsteinen als Mauerwerk
in verschiedenen Varianten.
Bodenbelag mit Rundholzpfaster

Terrains de jeux de
l'Expo 1964 à Lausanne

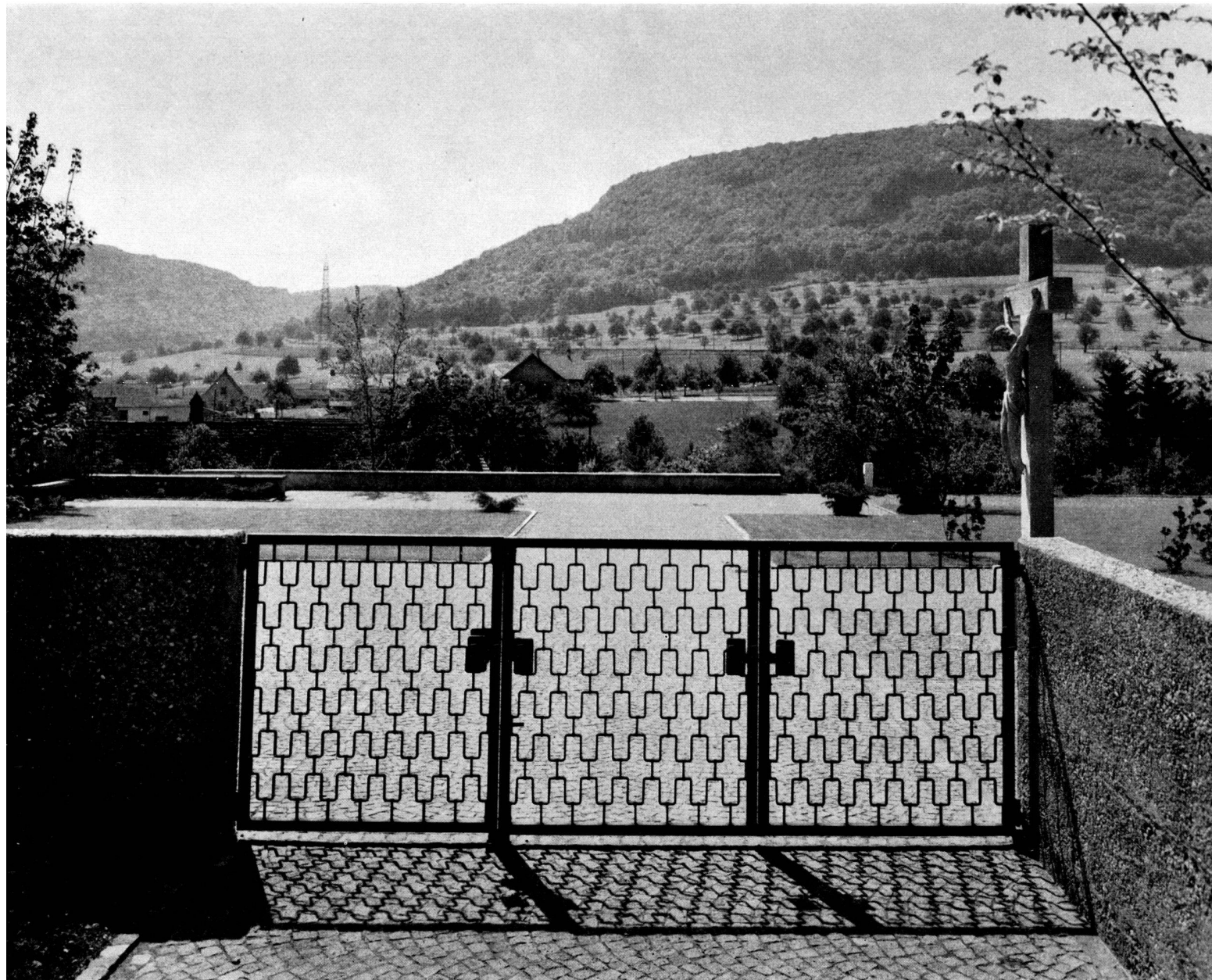
Communauté de travail des architectes paysa-
gistes BSG:
Willy Neukom, Zurich
Walter Bischoff, Lausanne
Walter Brugger, Genève

Différentes variantes de maçonnerie en bri-
ques. Revêtement de sol en rondins

Playgrounds at the Swiss
National Exhibition,
Lausanne, 1964

Working community of the BSG garden archi-
tects:
Willy Neukom, Zurich
Walter Bischoff, Lausanne
Walter Brugger, Geneva

The use of bricks as wall material in different
variations. Floor in round timber



Friedhofanlage Frick AG

Albert Zulauf, Gartenarchitekt BSG,
Baden

Cimetière de Frick AG

Albert Zulauf, architecte paysagiste BSG,
Baden

Cemetery of Frick AG,

Albert Zulauf, garden architect, BSG,
Baden

Schmiedeisentor

Portail en fer forgé

Wrought iron gate