

Zeitschrift: Anthos : Zeitschrift für Landschaftsarchitektur = Une revue pour le paysage
Herausgeber: Bund Schweizer Landschaftsarchitekten und Landschaftsarchitektinnen
Band: 5 (1966)
Heft: 2: Die baulichen Elemente in Garten, Park und Landschaft = Intégration des constructions dans les jardins, les parcs et la nature = The structural elements in gardens, parks and the landscape

Artikel: Wände aus Rundhölzern = Murs de rondins = Round timber walls
Autor: [s.n.]
DOI: <https://doi.org/10.5169/seals-132374>

Nutzungsbedingungen

Die ETH-Bibliothek ist die Anbieterin der digitalisierten Zeitschriften auf E-Periodica. Sie besitzt keine Urheberrechte an den Zeitschriften und ist nicht verantwortlich für deren Inhalte. Die Rechte liegen in der Regel bei den Herausgebern beziehungsweise den externen Rechteinhabern. Das Veröffentlichen von Bildern in Print- und Online-Publikationen sowie auf Social Media-Kanälen oder Webseiten ist nur mit vorheriger Genehmigung der Rechteinhaber erlaubt. [Mehr erfahren](#)

Conditions d'utilisation

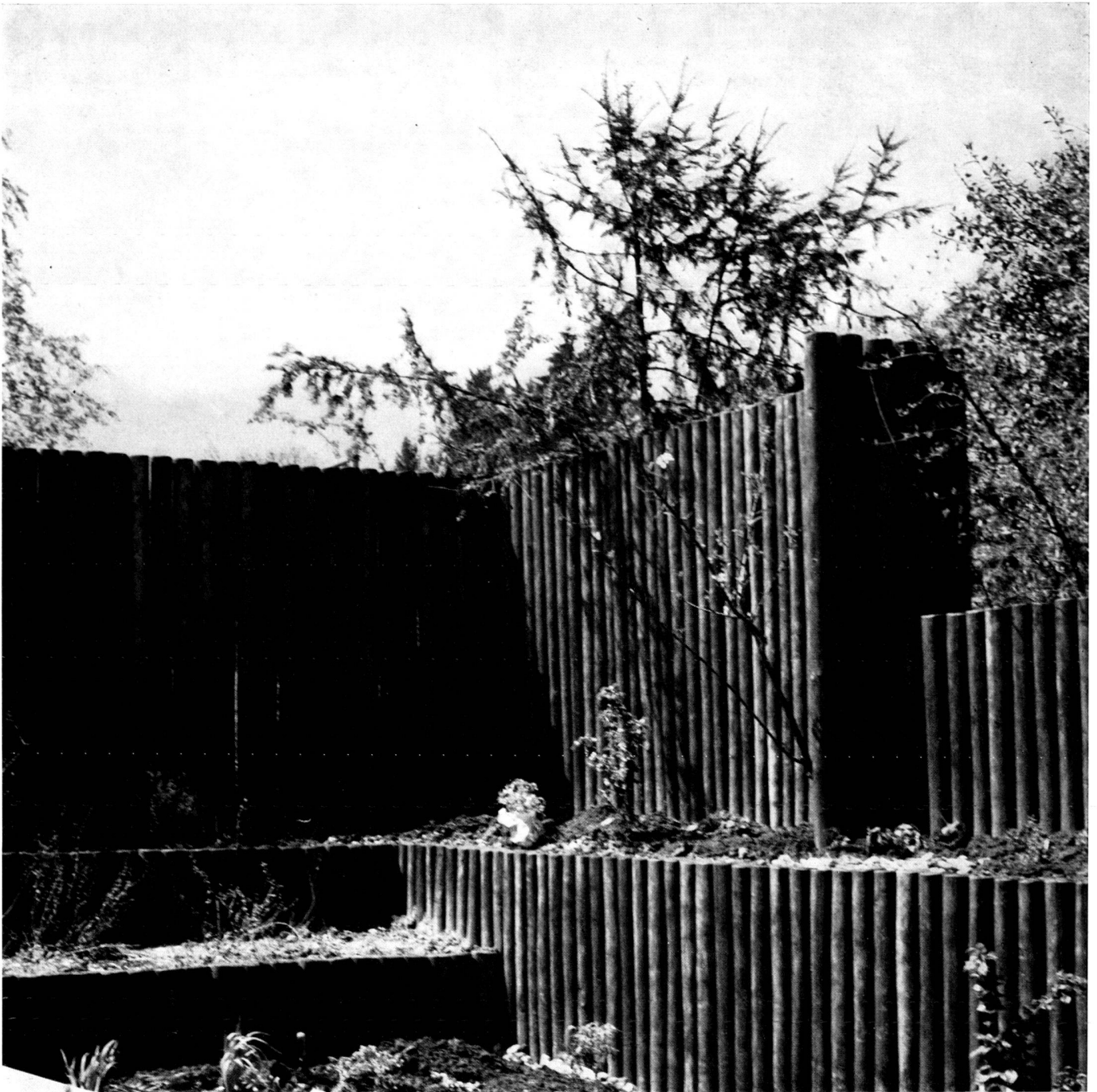
L'ETH Library est le fournisseur des revues numérisées. Elle ne détient aucun droit d'auteur sur les revues et n'est pas responsable de leur contenu. En règle générale, les droits sont détenus par les éditeurs ou les détenteurs de droits externes. La reproduction d'images dans des publications imprimées ou en ligne ainsi que sur des canaux de médias sociaux ou des sites web n'est autorisée qu'avec l'accord préalable des détenteurs des droits. [En savoir plus](#)

Terms of use

The ETH Library is the provider of the digitised journals. It does not own any copyrights to the journals and is not responsible for their content. The rights usually lie with the publishers or the external rights holders. Publishing images in print and online publications, as well as on social media channels or websites, is only permitted with the prior consent of the rights holders. [Find out more](#)

Download PDF: 21.02.2026

ETH-Bibliothek Zürich, E-Periodica, <https://www.e-periodica.ch>



Wände aus Rundhölzern

Es ist zu beachten, dass das Holz mit der Humuserde nicht in Berührung kommt und rückwärtiges Wasser durch Geröll oder Sickerleitung abgeleitet wird. Die verwendeten Hölzer sollten auf jeden Fall gut imprägniert sein.

Ernst Baumann, Gartenarchitekt BSG,
Thalwil/Zürich

Murs de rondins

Ernst Baumann, architecte paysagiste BSG,
Thalwil/Zürich

Round timber walls

Ernst Baumann, garden architect, BSG,
Thalwil-Zürich

VERSETZEN VON HOLZRUNDLINGEN

MAX. 1:10

