

**Zeitschrift:** Anthos : Zeitschrift für Landschaftsarchitektur = Une revue pour le paysage  
**Herausgeber:** Bund Schweizer Landschaftsarchitekten und Landschaftsarchitektinnen  
**Band:** 5 (1966)  
**Heft:** 1

## **Werbung**

### **Nutzungsbedingungen**

Die ETH-Bibliothek ist die Anbieterin der digitalisierten Zeitschriften auf E-Periodica. Sie besitzt keine Urheberrechte an den Zeitschriften und ist nicht verantwortlich für deren Inhalte. Die Rechte liegen in der Regel bei den Herausgebern beziehungsweise den externen Rechteinhabern. Das Veröffentlichen von Bildern in Print- und Online-Publikationen sowie auf Social Media-Kanälen oder Webseiten ist nur mit vorheriger Genehmigung der Rechteinhaber erlaubt. [Mehr erfahren](#)

### **Conditions d'utilisation**

L'ETH Library est le fournisseur des revues numérisées. Elle ne détient aucun droit d'auteur sur les revues et n'est pas responsable de leur contenu. En règle générale, les droits sont détenus par les éditeurs ou les détenteurs de droits externes. La reproduction d'images dans des publications imprimées ou en ligne ainsi que sur des canaux de médias sociaux ou des sites web n'est autorisée qu'avec l'accord préalable des détenteurs des droits. [En savoir plus](#)

### **Terms of use**

The ETH Library is the provider of the digitised journals. It does not own any copyrights to the journals and is not responsible for their content. The rights usually lie with the publishers or the external rights holders. Publishing images in print and online publications, as well as on social media channels or websites, is only permitted with the prior consent of the rights holders. [Find out more](#)

**Download PDF:** 09.04.2026

**ETH-Bibliothek Zürich, E-Periodica, <https://www.e-periodica.ch>**

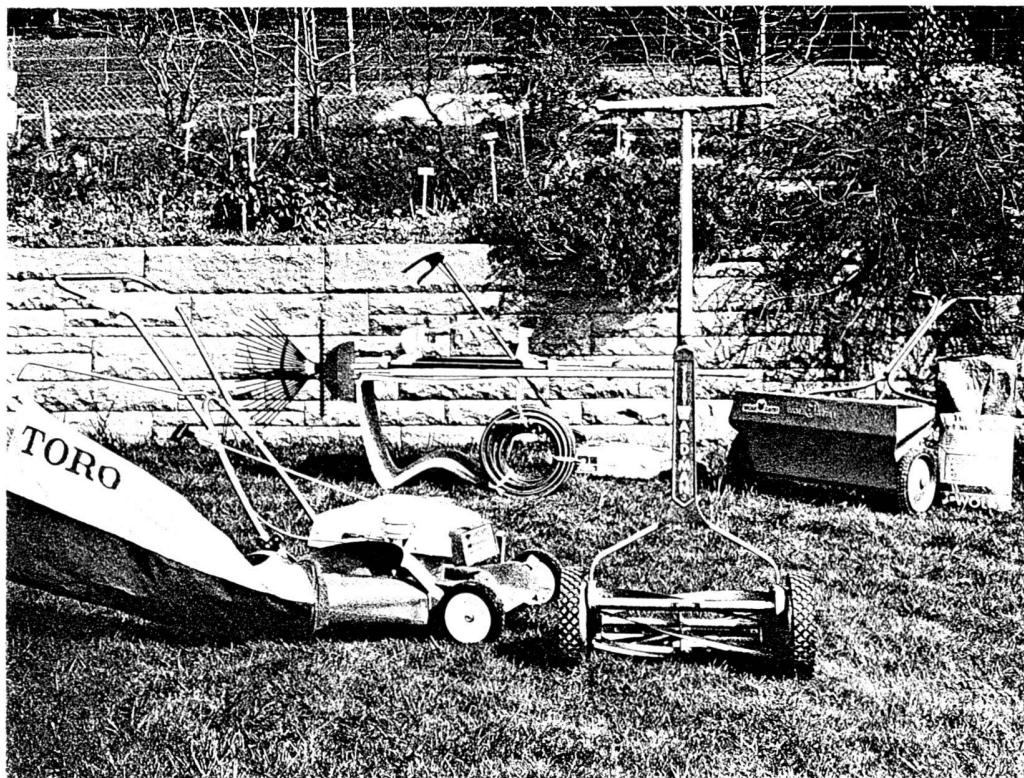
gänge vorgesehen, und die Abdankungshalle kann über breite Wege und Treppen erreicht werden, auch können die nächsten Angehörigen direkt mit dem Auto vorfahren.»

Es ist bemerkenswert, dass beim Wettbewerb Grenchen die Bewertung und das Studium der Teilaufgaben im Gegensatz zum meist herrschenden Modus eine durchaus gleichwertige Behandlung erfuhr. Vielfach wird bei einer überlegenen Planung der Hochbauten eine schwächere Gesamtkomposition mitprämiiert oder bei schlechterer Durcharbeitung der Bauten eine erstklassige Friedhofsgestaltung verworfen. Im besonderen Fall eines Friedhofswettbewerbes steht die Arbeit des Gartenarchitekten im Vordergrund, da Grab, Grabmal und Gräberfeld das Ordnungsprinzip der Anlage sind, alle friedhofstechnischen und organisatorischen Fragen den Ausgangspunkt der Planung darstellen. Deshalb wird heute schon bei der Aufgabenstellung immer dafür gesorgt, dass bei jeder Arbeitsgemeinschaft, die einen Friedhof plant, ein Gartenfachmann mit massgebendem Einfluss von allem Anfang an zugezogen wird, so wie es in Grenchen die ausschreibende Behörde in richtunggebender Weise ermöglicht hat.

conours, les différentes tâches incombant aux candidats ont été examinées et jugées selon des critères identiques, contrairement à ce qui se produit souvent. Fréquemment, en effet, on couronne un projet supérieur aux autres en ce qui concerne les édifices, alors que la composition générale laisse à désirer, ou, inversement, on rejette un excellent projet de cimetière en raison de l'élaboration défectueuse des plans relatifs aux bâtiments. Dans le cas particulier du cimetière, la tâche de l'architecte paysagiste prime, car les tombes, les monuments funéraires et les divisions des sépultures sont au premier plan de l'agencement et les problèmes d'organisation jouent un rôle prépondérant. C'est pourquoi l'on veille maintenant à ce qu'un architecte paysagiste influent fasse dès le début partie de la communauté de travail attelée à l'établissement des plans d'un cimetière, comme les autorités de Granges en ont donné l'exemple.

is rejected because the buildings do not come up to expectation. In the special case of a cemetery the garden architect's conception should come first, as graves, grave fields and their arrangements and questions concerning organisation and technics in connection with the cemetery should form the basis of planning. For this reason care is nowadays taken that any group working on the project concerning a cemetery should include an expert on gardening who is present from the very beginning and whose advice carries the necessary weight. This principle was rightly observed by the Authorities of the town of Grenchen.

**BOCCARD FRERES**  
PÉPINIÉRISTES-PAYSAGISTES  
PT-SACONNEX - 1211 GENÈVE - TÉL. (022) 335115



## Alles für die Rasenpflege!

Rasensamen  
Lawnsand  
Scheren

Dünger  
Kantenschneider  
Rasensprenger

Unkrautvertilger  
Rechen  
Schläuche

Hand- und Motorrasenmäher



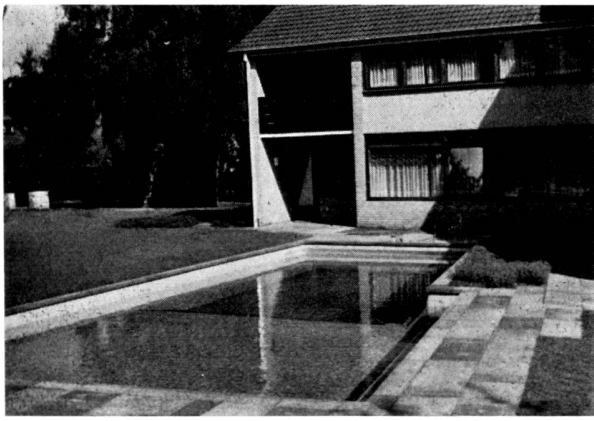
---

**Samen Vatter**

**3098 Köniz**

Ladengeschäft  
Bärenplatz  
3000 Bern  
Telefon 031/63 63 63

Garten-Center  
Strecke Bern–Thun  
3112 Allmendingen



## Badefreuden im eigenen Garten-Schwimmbad mit **Hoelscher-Badewasserfilter**

Hoelscher-STF-KleinfILTER ohne Installation

Vorfabrizierte Fiberglas-Schwimmbecken  
inkl. Randabdeckung und sonstiges Zubehör



Generalvertretung für die Schweiz:

Prospekte, Beratung,  
Projektierung, Verkauf

**Centro AG Bülach** Telefon 051/96 43 17

## **Rorschacher Sandstein**

speziell geeignet für

Gartenbau

Bildhauer

Innenausbau

Renovationen

## **Jakob Bärlocher**

Steinlieferant

**9422 Staad/Buchen SG**

Telefon 071/41 22 42



Die vielfach bewährte  
Walze für den Unterhalt  
der Sportplätze

# **U. AMMANN**

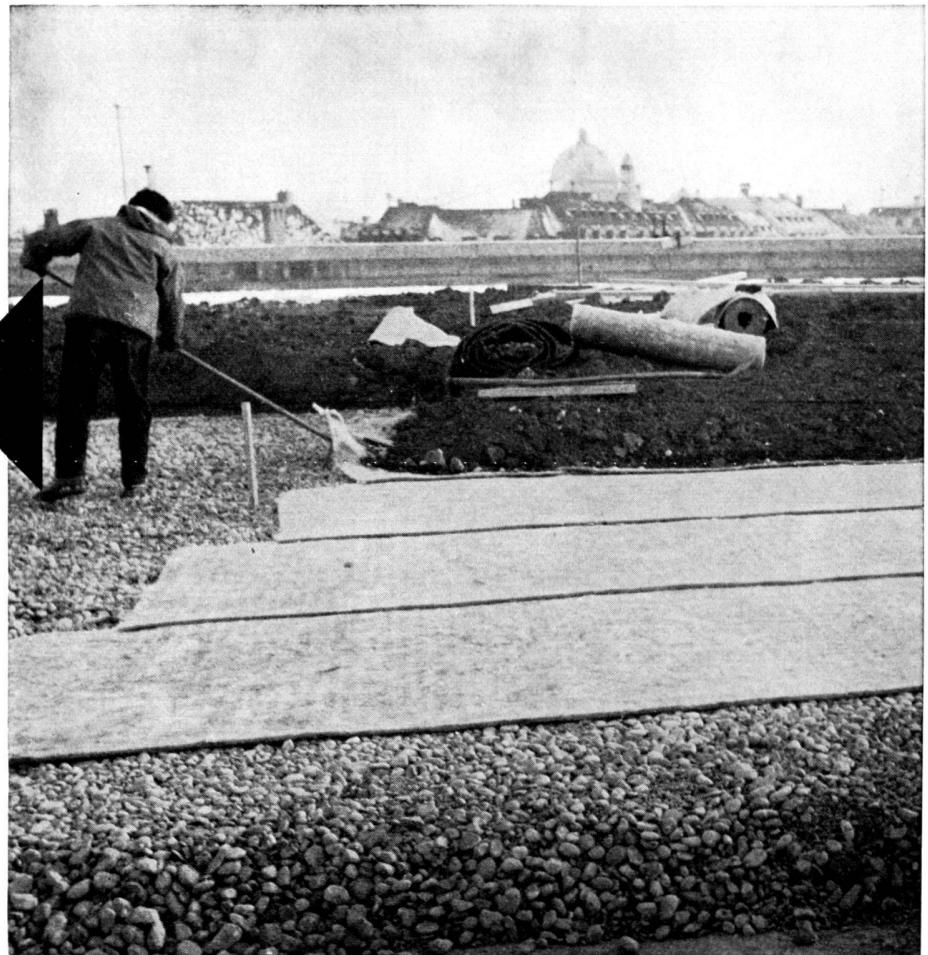
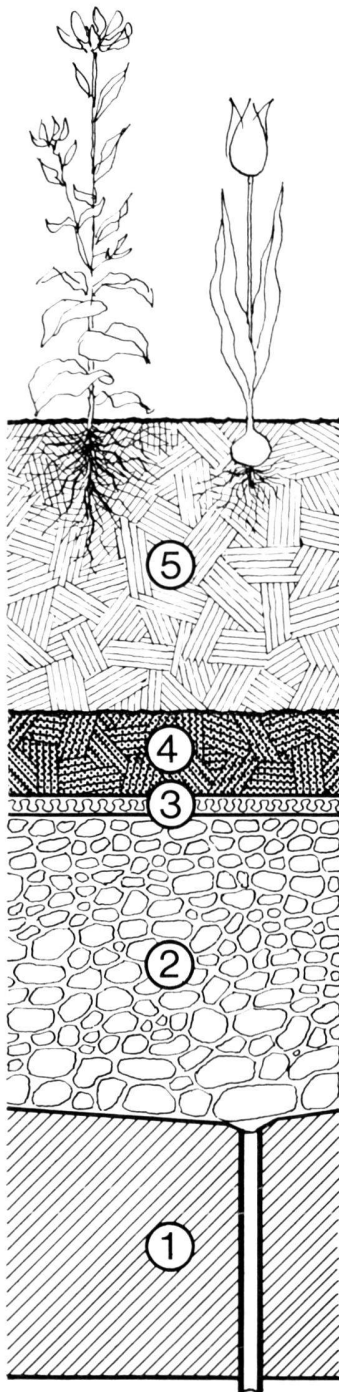
Maschinenfabrik AG  
4900 Langenthal  
Telefon 063/2 27 02



# Dachgärten und Garten-Terrassen

mit dem neuen **VETROFLEX-Filz FT**

Glasfasern-Filz: anorganisch, unverrottbar.  
Verhindert Ausschwemmen der Humusschicht.  
Reguliert den Wasserabfluss in idealer Weise.



- ① Beton, wasserdicht, mit Abläufen
- ② Geröll, 15–25 cm
- ③ VETROFLEX-Filz FT: reguliert Wasserabfluss und verhindert Ausschwemmen
- ④ Torfmull 5 cm
- ⑤ Humus je nach Bepflanzung



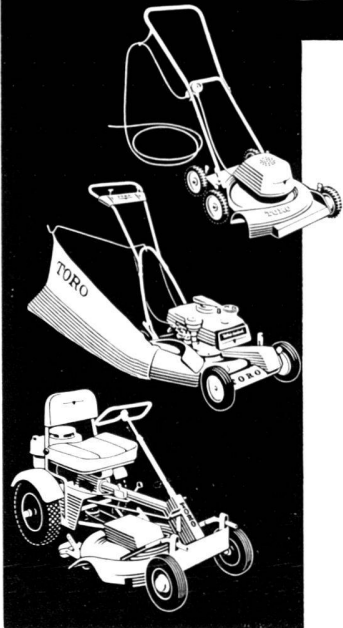
ca. 6000 m<sup>2</sup> Gartenterrasse über dem Parking des Berner Bahnhofs; ausgeführt mit VETROFLEX-FILZ FT.

Verlangen Sie Spezialprospekt oder Besuch des Spezialisten.

**FIBRES DE VERRE SA**, Lausanne, Tél. 021/23 78 51

**GLASFASERN AG**, Verkaufsbüro Zürich, Tel. 051/27 17 15

# TORO



Ob Hausgarten oder Sportplatz, immer bietet Ihnen TORO – der weltweit begehrte Motorrasenmäher – das zweckmässigste Modell.

Auch Sie finden bei TORO das passende Gerät, mit starkem Elektro- oder Benzinmotor.

TORO, die Garantie für wirklichen Kundendienst in Beratung, Verkauf und Service.

Ihr Entscheid fällt Ihnen leicht, wenn Sie die exklusiven TORO-Vorteile bei einer unverbindlichen Vorführung gesehen haben.

Beratung durch Fachgeschäfte oder die Generalvertretung

**ALTORFER SAMEN AG**   
8047 Zürich Fellenbergstr. 276 Tel. 545757

## Sämtliche Betonwaren für den Gartenbau

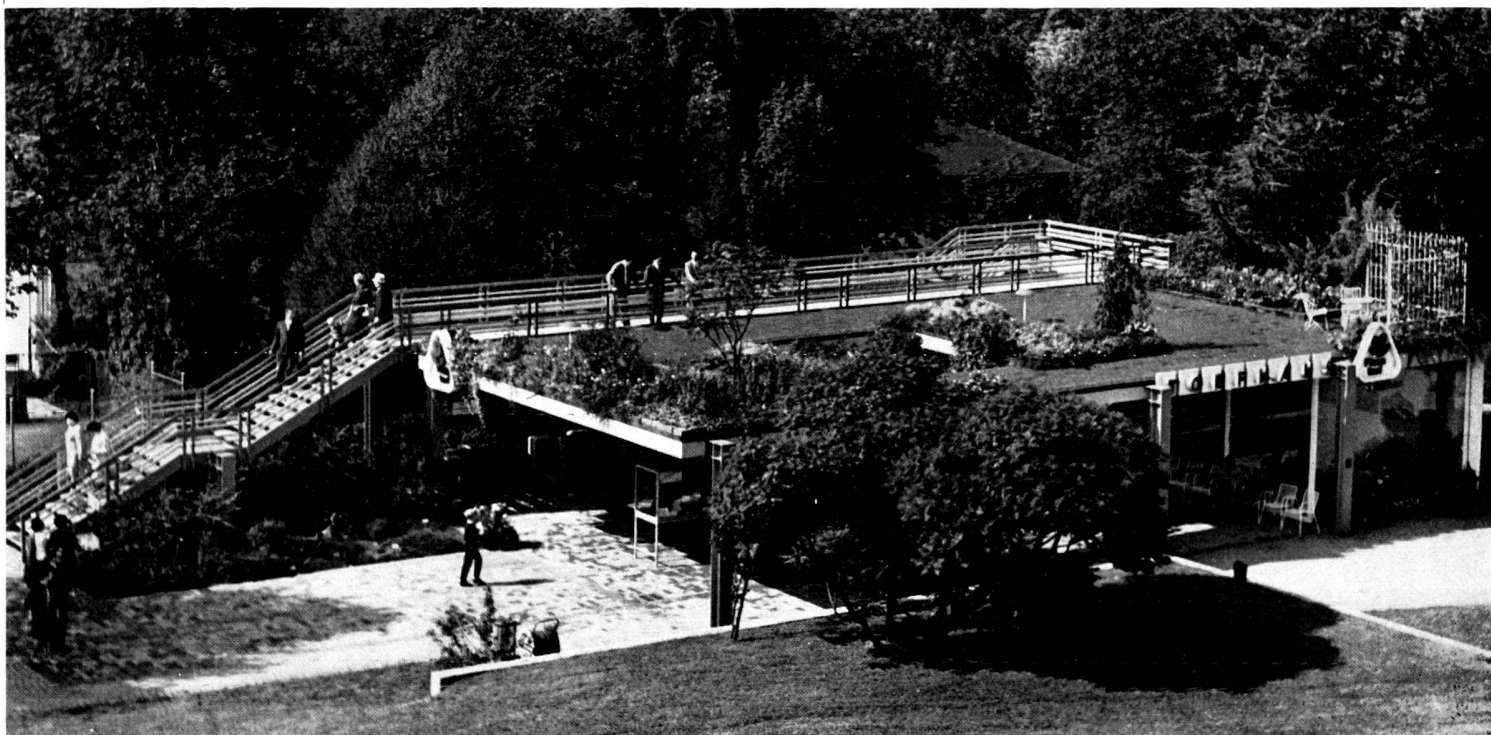
**Gada AG**  
**Betonwarenfabrik**  
**Dietikon ZH**  
**Telefon 051/88 21 12**

Gehwegplatten  
Stellriemen  
Bordsteine  
Winkelstufen  
Blockstufen  
Betonmauersteine bearbeitet  
Ausführung in  
Beton roh,  
geschliffen,  
gestockt,  
Waschbeton  
Einzelanfertigungen  
nach Ihren Plänen

# DACH

...garten  
des Torfhauses  
der Bundesgartenschau  
in Essen 1965

Werbestudio 29 Oldenburg



Aufbauend auf langjährigen Erfahrungen in der Torfforschung Bad Zwischenahn, wurde in der Bundesgartenschau Essen 1965 auf dem Torfhaus ein Dachgarten angelegt. Die extrem geringe Belastung bringt wesentliche Erleichterungen bei der Anlage von Dachgärten. Sie sind die Folge des geringen Gewichtes von TKS und der niedrigen Schichthöhe.

In Essen bestätigen sich die Versuchsergebnisse der Torfforschung. Pflanzen aller Standortansprüche wuchsen hervorragend in der 20 cm hohen TKS-Schicht; ein schöner Teppichrasen entwickelte sich sogar in einer noch geringeren Schicht. TKS ist leicht zu transportieren. Gut 1 m<sup>3</sup> Substrat ist in drei Pressballen mit je 170 Liter enthalten. Diese drei Ballen wiegen im Lieferzustand nur etwa 150 kg.

Wir senden Ihnen gern kostenlos Informationschriften über TKS für Dachgärten.



**TORFSTREUVERBAND GMBH**  
29 Oldenburg Postfach 1229 Deutschland

# KLARES WASSER...



.. im Schwimmbad  
durch vollautomatische  
MINO-Filteranlagen

**AKTIENGESELLSCHAFT  
FÜR  
GRUNDWASSERBAUTEN**



3001 Bern, Monbijoustr. 16  
Tel. 031 / 25 66 11



**JÖRG FAUSCH**  
SCHÖNENBERGSTRASSE 81

**BILDHAUER**  
WÄDENS MIL



## «OTTER» Unterwasser pumpe

**für Springbrunnen**

Elektrische Inbetriebsetzung  
mittels Anschlusskabel —  
Umwälzverfahren  
ohne Frischwasserzufuhr —  
Billig im Betrieb und günstig  
im Preis.



Bezugsquellennachweis:

**Uni Tubes Limited (Zurich Branch)**  
Hohlstrasse 475 8048 Zürich Tel. 051 - 52 33 80

# Garten- und Sportplatz-Rasenmischungen

vom leistungsfähigen privaten Spezialgeschäft!

**Neu: OH Spezialmischung Hauenstein**

für Sportplätze und wirklich feine, dauerhafte Gartenrasen.  
Enthält nur 25 % Raygras! — Und dann natürlich die bekannten  
Mischungen **D, E, G, H, J, K, L, LL, S** usw. — abermals verbessert.

**ESCO ROYAL,**

in Originalpackungen mit Anleitung, ein besonders schöner und  
feiner Rasen für den Liebhaber (ohne Raygras).

Verlangen Sie meine Offerte!



**Otto Hauenstein Rafz**

Telefon 051 / 96 33 55

SPEZIALGESCHÄFT FÜR FELD- UND RASENSAMEN / PFLANZEN-PERLIT

Briefadresse: Otto Hauenstein, Samen, 8197 Rafz



beste Boden- und Pflanzennahrung

**Gartensegen**

der ideale Volldünger auf organischer Basis

**HATO**

Topfpflanzen-Grunddünger  
HATO C für Chrysantheme  
HATO für Rhododendron

**Ha-RAS**

für die Rasenpflege der bewährte Rasendünger

**Ha-BEE**

Beeren-Spezialdünger, auf kalkreichem Boden auch für die übrigen Kulturen

**Ha-ROS**

Rosendünger mit allen nötigen Wirkstoffen in bester Reaktion

Düngerfabrik Hauert & Co. Grossaffoltern Telefon 032 / 84 14 81

## Norddeutsche Staudenkulturen Rudolf Kock



2406 Stockelsdorf-Lübeck  
Postfach 24

Grosskulturen winterharter Blütenstauden

Spezialanzuchten für Bodendecker mit Topfballen

Katalog auf Anfrage  
Senden Sie uns Ihre Bedarfslisten



# ROWE SA



der optimale Belag



für  
**Spiel- und Turnplätze**  
**Laufbahnen**  
**Fußball- und**  
**Trainingsplätze**  
**Tennisplätze**  
**Bocciabahnen**

**ERNST MEILI**  
**Sportplatzbau Winterthur**

# Schweizer Baumschulen empfehlen sich Ces pépinières suisses sollicitent votre confiance

## E. Haller, Aarburg-Oftringen

Alle Baumschulpflanzen. Grosses Sortiment in Ziergehölzen und Koniferen, Rosen, Stauden, Sumpf- und Wasserpflanzen, Obstbäume, Beerenobst  
Unverbindliche Besichtigung  
Telefon (062) 7 36 51

## Hubers Baumschulen, Adliswil

Für sich sein möchte jedermann, Beschaulichkeit bereichert jedermann. Erholende Ruhe braucht jedermann. Den Garten, der all dies spendet, schaffen Sie mit Pflanzen aus unseren Kulturen (über 700 Arten und Sorten).  
Tel. Q 051 91 62 15 / 91 79 40

## W. Jacquet, Bourdigny-Genève

Arbres et arbustes d'ornement, fruitiers, rosiers, conifères, rhododendrons.  
Plantes alpines, vivaces et aquatiques.  
Téléphone 022 / 53 13 90

## Kläfiger, Chavannes-Renens

Grosses Sortiment in schön gewachsenen Zierpflanzen und Koniferen. Viele grosse Einzelpflanzen. Rosen in besten Sorten. Obstbäume und Beerenobst. – Katalog gratis.  
Telefon 021 / 34 20 20

## R. Huber, Dottikon AG

**Unsere Spezialität:**  
Rosen in besten Sorten  
Ziersträucher, Koniferen, Obstbäume, Beerenobst

## R Rohner, Dübendorf ZH

Zierbäume, Ziersträucher, Nadelhölzer, Zwergkoniferen, Heckenpflanzen usw.  
Unverbindliche Besichtigung.  
Telefon 051 / 85 72 16

## R. Heinis, 4410 Liestal

Baumschule für Heckenpflanzen, Strassenrandgehölze, Ziersträucher, Rosen, Koniferen und Beerensträucher  
Telephon 061 / 84 46 53

## Werner Rusterholz, Oberrieden ZH

sämtliche Baumschulartikel  
Ziergehölze: Rhododendron, Azaleen;  
Rosen und Obstbäume

## Hauenstein AG 8197 Rafz

Baumschulen / Rosenkulturen  
Bäume, Sträucher, Obst, Beeren, Stauden, Rosen, starke Solitäräume  
Besichtigen Sie unsere Kulturen!  
Tel. 051 / 96 33 44

## F. Friedrich Söhne, Stammheim ZH

Spalierreben, Obstbäume, Beerenobst, Ziergehölze, Rosen, Heckenpflanzen, Schlingpflanzen  
Telefon 054 / 9 11 27

## C. Frikart Söhne, Stäfa ZH

Spezialkulturen winterharter Zierpflanzen. – Blütenstauden, Felsenpflanzen, Farne, Ziergräser, Kübelpflanzen, Sumpf- und Wasserpflanzen, Gewürz- und Heilkräuter, Ziergehölze, Moorbeetpflanzen, Schlingpflanzen, Zwergkoniferen.  
Telefon 051 / 74 91 19

## A Hoffmann Söhne Unterengstringen ZH

**Baumschulen, Staudenkulturen**  
Beziehen Sie **Hoffmanns Gartenbuch** 200 Seiten, Farbendruck, 2000 Sortenbeschreibungen von Ziergehölzen, Blütenstauden usw. Preis Fr. 4.50 mit Rückvergütung  
Tel. 051 / 98 71 51

## A. Pfenninger, Uster-Winikon ZH

Telefon 051 / 87 17 37  
Ziergehölze  
Koniferen

## Haggenmacher & Sohn, Winterthur

Spezial-Baumschule für seltene Gehölze am Kemptweiher (Zürcherstrasse zwischen Winterthur und Kempttal).  
Tel. 2 18 84 und 2 46 08

**Die Spezialisten  
für Transporte  
von lebenden Pflanzen**

## Karl Im Obersteg & Co. AG

Basel  
Zürich  
St. Gallen

**Rascheste Zollabfertigung und Reexpedition in Basel**  
dank unserer seit Jahrzehnten bewährten Organisation  
Äusserst sorgfältige und schonende Behandlung der Pflanzen