

Zeitschrift: Anthos : Zeitschrift für Landschaftsarchitektur = Une revue pour le paysage
Herausgeber: Bund Schweizer Landschaftsarchitekten und Landschaftsarchitektinnen
Band: 4 (1965)
Heft: 4

Artikel: Thomaskirche "im Gut", Zürich = La Thomaskirche "im Gut", Zurich = St. Thomas Church "im Gut", Zurich
Autor: [s.n.]
DOI: <https://doi.org/10.5169/seals-132167>

Nutzungsbedingungen

Die ETH-Bibliothek ist die Anbieterin der digitalisierten Zeitschriften auf E-Periodica. Sie besitzt keine Urheberrechte an den Zeitschriften und ist nicht verantwortlich für deren Inhalte. Die Rechte liegen in der Regel bei den Herausgebern beziehungsweise den externen Rechteinhabern. Das Veröffentlichen von Bildern in Print- und Online-Publikationen sowie auf Social Media-Kanälen oder Webseiten ist nur mit vorheriger Genehmigung der Rechteinhaber erlaubt. [Mehr erfahren](#)

Conditions d'utilisation

L'ETH Library est le fournisseur des revues numérisées. Elle ne détient aucun droit d'auteur sur les revues et n'est pas responsable de leur contenu. En règle générale, les droits sont détenus par les éditeurs ou les détenteurs de droits externes. La reproduction d'images dans des publications imprimées ou en ligne ainsi que sur des canaux de médias sociaux ou des sites web n'est autorisée qu'avec l'accord préalable des détenteurs des droits. [En savoir plus](#)

Terms of use

The ETH Library is the provider of the digitised journals. It does not own any copyrights to the journals and is not responsible for their content. The rights usually lie with the publishers or the external rights holders. Publishing images in print and online publications, as well as on social media channels or websites, is only permitted with the prior consent of the rights holders. [Find out more](#)

Download PDF: 02.05.2026

ETH-Bibliothek Zürich, E-Periodica, <https://www.e-periodica.ch>

Thomaskirche «im Gut», Zürich

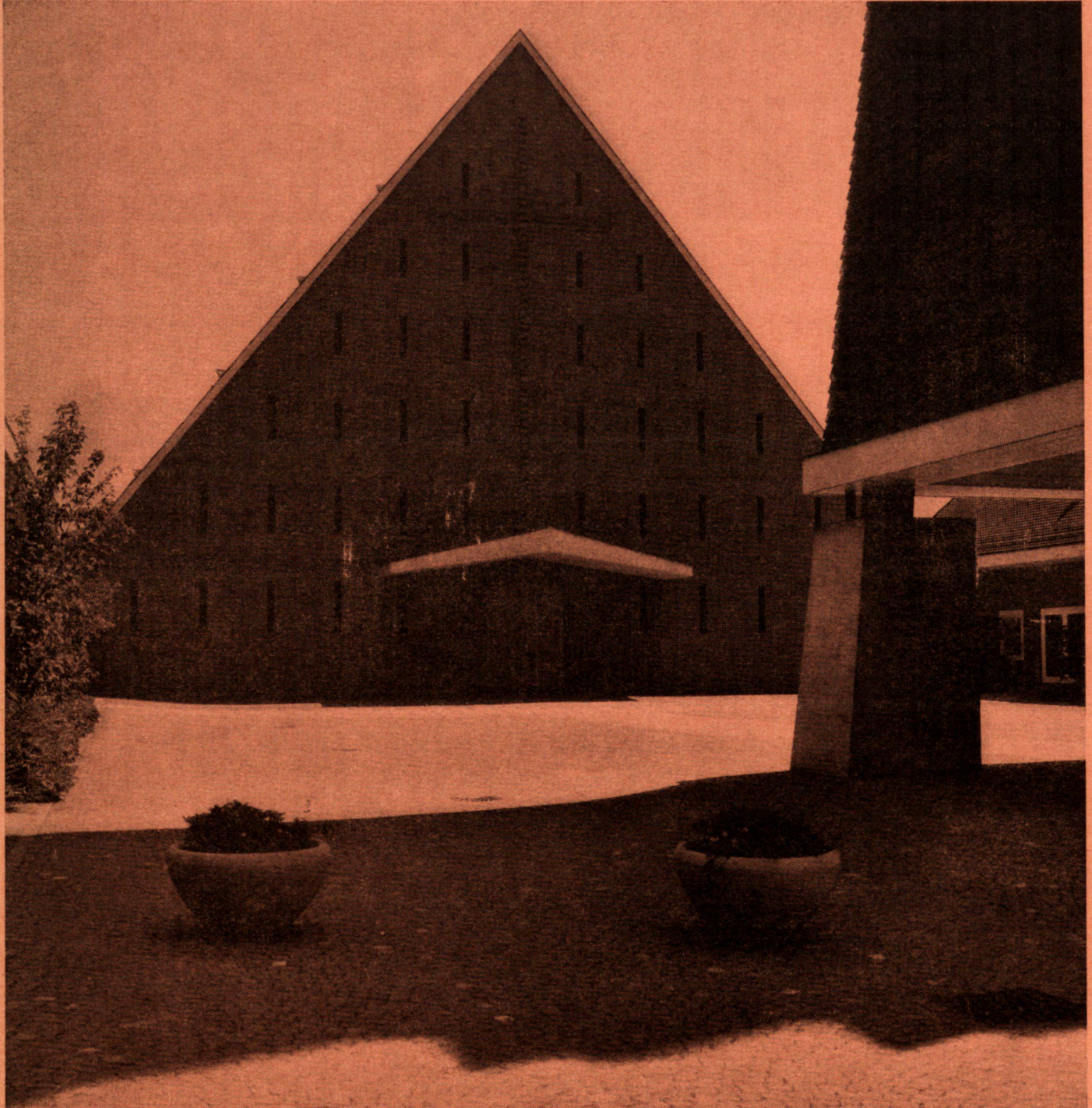
Entwurf: Prof. Dr. Hans Hofmann †, Zürich,
Ausführung: Oskar Bitterli, dipl. Arch. BSA,
S.I.A., Zürich, Klaus+Walter Leder, Garten-
architekten BSG Zürich

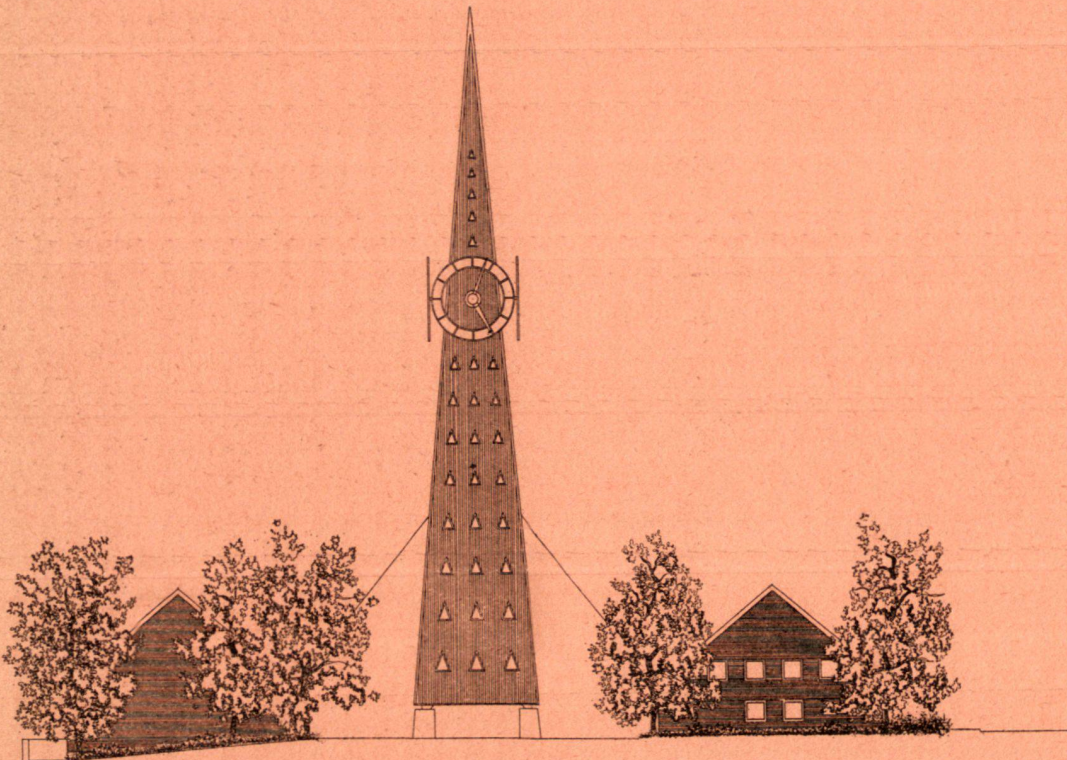
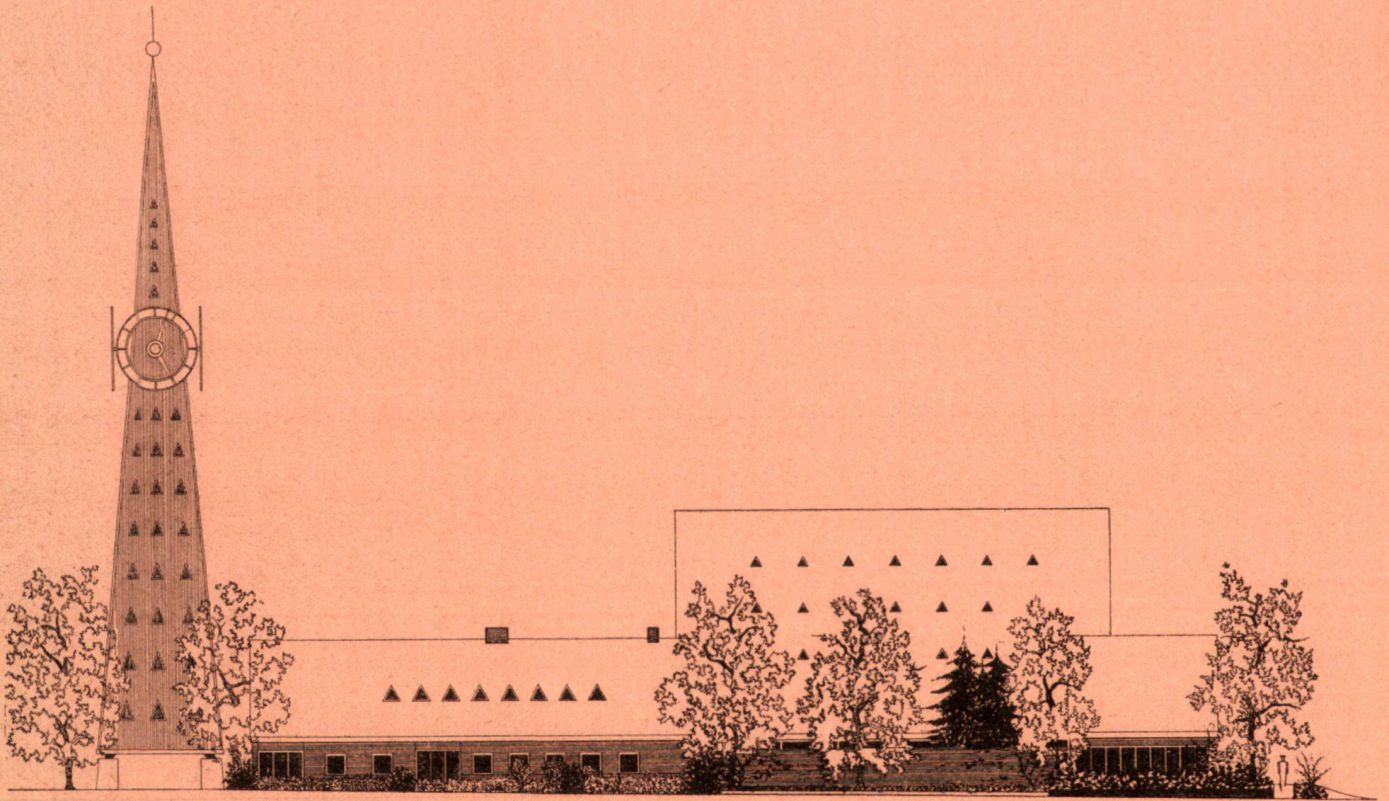
La Thomaskirche «im Gut», Zürich

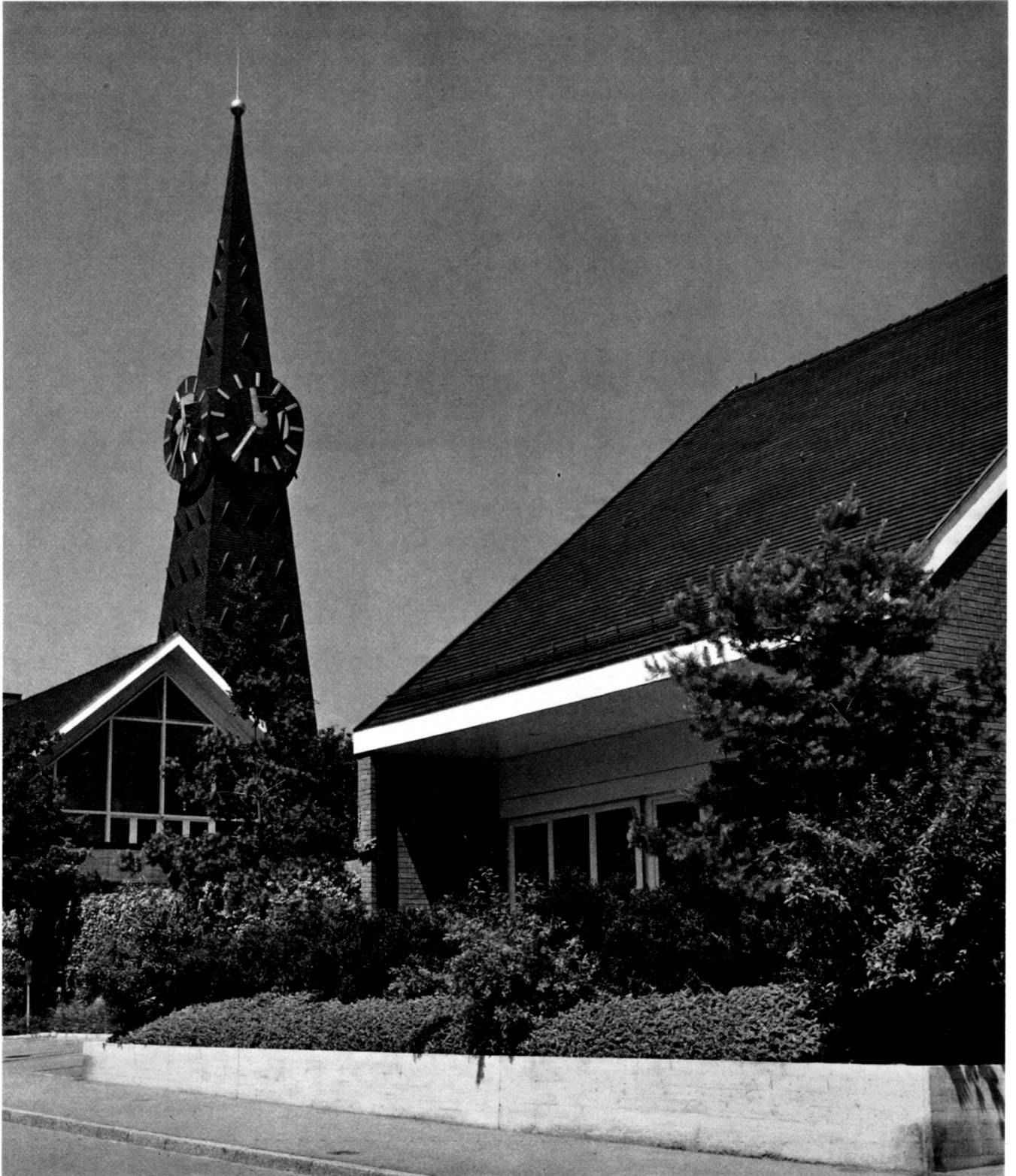
Plan: Hans Hofmann, prof. dr †, Zurich,
Exécution: Oskar Bitterli, arch. dipl. BSA,
SIA, Zurich, Klaus+Walter Leder,
architectes paysagistes BSG, Zurich

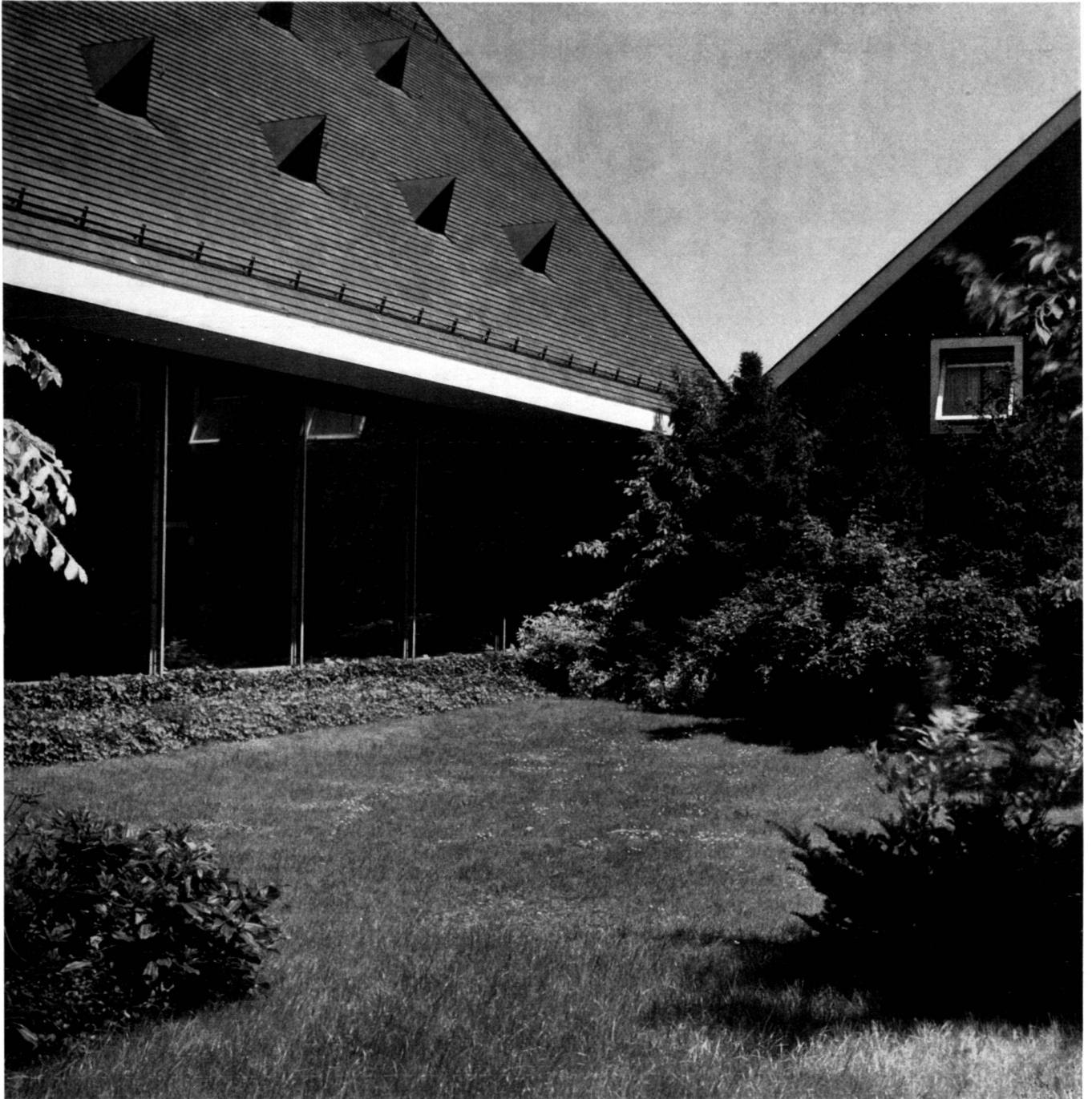
St. Thomas Church "im Gut", Zurich

Plans by Prof. Dr. Hans Hofmann †
Execution: Oskar Bitterli, architect BSA/SIA,
Zurich, Klaus+Walter Leder, garden
architects BSG, Zurich









3+4

Ein geschlossener Gartenhof liegt vor der Fensterfront der Kirche im Winkel zum Pfarrhaus und ebenso auf der gegenüberliegenden Seite im Winkel zum Saalbau

3+4

La cour intérieure avec la baie vitrée de l'église et le presbytère.

3+4

In front of windows of the church wall and the vicarage connected to it there is a closed garden court. Likewise at the opposite side, where this window front is connected to the hall.



4

5
Der hochgestellte Turm lässt das verbindende Grün
besser zur Geltung kommen.

5
La base surélevée du clocher donne une échappée sur la
verdure environnante.

5
The fact that the steeple is on pillars brings the greens
to better effect.

