

Zeitschrift: Anthos : Zeitschrift für Landschaftsarchitektur = Une revue pour le paysage
Herausgeber: Bund Schweizer Landschaftsarchitekten und Landschaftsarchitektinnen
Band: 4 (1965)
Heft: 3

Werbung

Nutzungsbedingungen

Die ETH-Bibliothek ist die Anbieterin der digitalisierten Zeitschriften auf E-Periodica. Sie besitzt keine Urheberrechte an den Zeitschriften und ist nicht verantwortlich für deren Inhalte. Die Rechte liegen in der Regel bei den Herausgebern beziehungsweise den externen Rechteinhabern. Das Veröffentlichen von Bildern in Print- und Online-Publikationen sowie auf Social Media-Kanälen oder Webseiten ist nur mit vorheriger Genehmigung der Rechteinhaber erlaubt. [Mehr erfahren](#)

Conditions d'utilisation

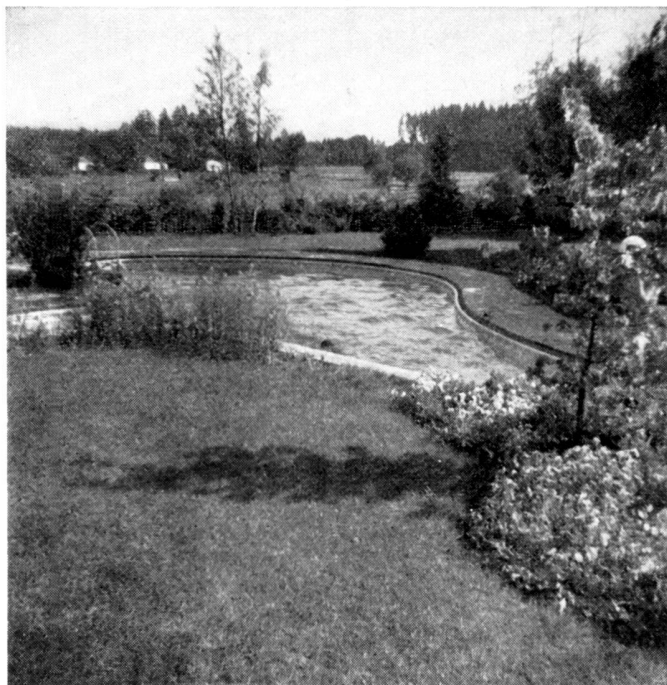
L'ETH Library est le fournisseur des revues numérisées. Elle ne détient aucun droit d'auteur sur les revues et n'est pas responsable de leur contenu. En règle générale, les droits sont détenus par les éditeurs ou les détenteurs de droits externes. La reproduction d'images dans des publications imprimées ou en ligne ainsi que sur des canaux de médias sociaux ou des sites web n'est autorisée qu'avec l'accord préalable des détenteurs des droits. [En savoir plus](#)

Terms of use

The ETH Library is the provider of the digitised journals. It does not own any copyrights to the journals and is not responsible for their content. The rights usually lie with the publishers or the external rights holders. Publishing images in print and online publications, as well as on social media channels or websites, is only permitted with the prior consent of the rights holders. [Find out more](#)

Download PDF: 12.01.2026

ETH-Bibliothek Zürich, E-Periodica, <https://www.e-periodica.ch>



Moderne Schwimmbäder
arbeiten mit dem hundertfach bewährten

MINO-Filterautomat

Patente in allen wichtigen Kulturländern
Der MINO-FILTER arbeitet vollautomatisch: das Badewasser wird laufend umgewälzt und filtriert (mechanisch gereinigt); der abfiltrierte Schmutz wird in regelmässigen Zeitabständen automatisch mit Luft und Wasser aus dem Sandfilterbett gelöst und weggeleitet; eine programmgesteuerte Dosieranlage setzt dem Badewasser automatisch die notwendigen Chemikalien zu.

Der MINO-FILTER wird in 5 Grössen gebaut.

Beziehen Sie durch uns vorfabrizierte Zubehörteile für den Bau von Schwimmbecken, wie **Überlaufrinnen, Einstiegleitern, Unterwasserbeleuchtung, Startblöcke.**

Das Schwimmbassin selber bauen Sie am besten nach dem **Schwimmbad-Bauverfahren Karnatz** durch Auskleiden der Betonwanne mit der plastischen **KPM-Spezial-Unterwasserhaut**, auf Bitumenbasis aufgebaut, die sämtliche Risse und Setzungen der Betonkonstruktion elastisch überbrückt und dadurch garantiert wasserdicht erhält.

AG für Grundwasserbauten, Monbijoustrasse 16, 3001 Bern

Telefon 031 / 25 66 11



Hat das noch einen Sinn

Hecken mit der klappernden Heckenschere zu schneiden, Tage aufzuwenden, wenn es in Stunden gemacht werden kann, die Kosten nach althergebrachter Methode aufrechtzuerhalten, wenn man sie auf Bruchteile reduzieren kann. Der Besitz unseres seit Jahren bewährten, elektrischen **Motorheckenschneiders Little Wonder** löst alle Probleme, da jedermann sofort damit arbeiten kann, an Batterie oder Lichtstrom. Ein Gastarbeiter weniger! Dafür eine **Little Wonder**, schon für einen halben Monatslohn.

Verkaufsstellennachweis und Prospekte durch:

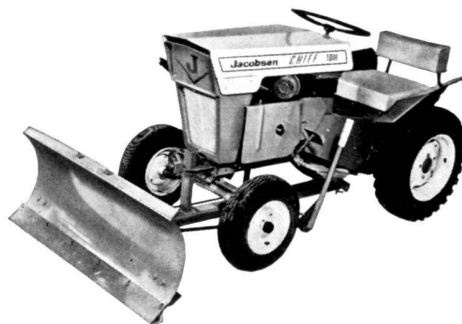
Otto Richei AG 5430 Wettingen

Telefon (056) 6 77 33

Filiale Westschweiz: Otto Richei SA, 1181 Saubraz
Telefon (021) 74 33 77

Im Herbst an den Winter denken!

Wir liefern Schneefräsen und Schneepflüge für grosse und kleine Ansprüche. Für Garageneinfahrten, Zufahrtswege, Fabrikhöfe, Schulhausanlagen, Eisfelder, Friedhöfe stehen geeignete Modelle zur Verfügung. Sie brauchen nur zu wählen, aber entschliessen Sie sich, bevor wieder Berge von Schnee vor Ihrer Haustür liegen. Schneeräumungsmaschinen müssen im Herbst bereitstehen.



kristallklares Wasser in meinem Swimmingpool



Bauen Sie nächstens ein Schwimmbad? Oder: bereitet es Ihnen Mühe und viel Arbeit, das Wasser in Ihrem Schwimmbecken kristallklar zu halten? In beiden Fällen verlangen Sie unseren aktuellen Culligan-Brief mit den fairen, fachgerechten Ratschlägen über Planung, Bau und Unterhalt eines privaten Schwimmbades – wie die Wasserqualität prüfen – warum das Wasser aufbereiten – der Kugelfilter – Umwälzleistung – stets saubere Wasseroberfläche – mühelose Reinigung ohne Entleerung und Wasserverlust – Zubehör, wie Sprungbrett, Unterwasserbeleuchtung, Einstiegleiter usw.

Coupon

Ich wünsche den Culligan-Brief zu erhalten!
Schwimmbad geplant
Schwimmbad vorhanden,
Wasserqualität befriedigt nicht

F

Name und Adresse:

Coupon bitte einsenden an Ing. W. Oertli AG, 8600 Dübendorf

OERTLI

Culligan

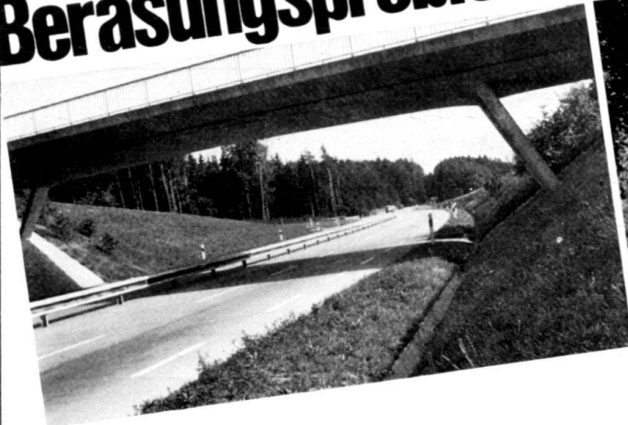
Culligan-Wasseraufbereitung: auf der ganzen Welt Referenzen!

An den Leser dieser Fachzeitschrift:

Dieses Inserat erscheint in den Tageszeitungen! Wegen den Bau- und Installationsarbeiten setzen wir uns mit zuständigen Fachleuten in Verbindung. – Wenn Sie unser Culligan-Programm noch nicht

kennen, laden wir Sie ein, uns den Coupon ebenfalls zu senden. Kennzeichnen Sie ihn bitte deutlich als Fachanfrage, indem Sie das Quadrat mit dem Buchstaben F rot anstreichen!

Berasungsprobleme



Über richtige, zweckmässige Anpflanzung und Pflege von Zierrasen sowie Berasungen im Strassenbau beraten Sie ausgewiesene Fachleute der Landw. Genossenschaftsverbände der Schweiz.

UFA Samen

VLG Bern, Tel. 031/22 71 11
FSA Fribourg, Tel. 037/2 48 51
Nordwestverband Solothurn, Tel. 065/2 62 62
VOLG Winterthur, Tel. 052/8 22 11
Landverband St. Gallen, Tel. 071/23 32 32
GVS Schaffhausen, Tel. 053/4 25 21
Agricola Ticinese, Tel. 092/5 19 36

International Cub Cadet

mit 7- und 10-PS-Motor
Hand- und Elektrostarter



Das geeignete Fahrzeug zur Pflege von
Gärten, Parkanlagen, Gehwegen usw.

International Harvester Company AG
Hohlstr. 100 8026 Zürich Tel. 23 57 40



An die Pflege des Rasens denken und
eine **PERROT-Versenkregner-Anlage**
einbauen. Sie macht den Rasen gesund
und frisch in Anlagen, Parks, Gärten und
Freibädern, an Straßen und Gebäuden,
auf Friedhöfen und Golfplätzen. Keine
Behinderung beim Mähen, rasche, ratio-
nelle Arbeitsweise. Einfacher Einbau,
bedeutende Kostenersparnis.



Der gezauberte Regen

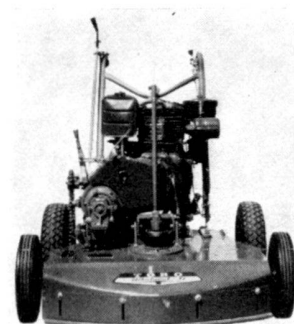
PERROT REGNERBAU GMBH + CO. 726 CALW/WÜRTT.

Generalvertretung für die Schweiz
Landtechnik AG, 1700 Fribourg

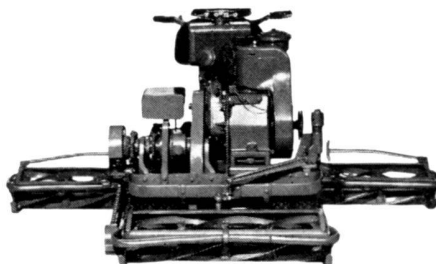
TORO



wirtschaftlich



zuverlässig



robust

Im TORO-Programm steht Ihnen für jeden Verwendungszweck
ein bewährtes Gerät zur Verfügung.
Nehmen Sie die Dienste unserer Fachleute in Anspruch, damit
Sie von unseren jahrelangen Erfahrungen profitieren können.
Treffen Sie keine Entscheidungen, bevor Sie die Vorzüge der
TORO in einer unverbindlichen Vorführung kennengelernt haben.

Altorfer Samen AG

Fellenbergstrasse 276
8047 Zürich
Telefon (051) 54 57 57



JÖRG FAUSCH
SCHÖNENBERGSTRASSE 81

BILDHAUER
WÄDENSWIL

Das aktuelle Herbstangebot von Hauenstein:

25 000	Cotoneaster dammeri	25—30
10 000	Cotoneaster melanotricha	20—30
1 000	Cotoneaster dammeri radicans	30—40
1 000	Cotoneaster dammeri Skogsholmen	30—40
500	Cotoneaster horizontalis	25—30
14 000	Lonicera pileata	30—40
25 000	Hypericum calycinum	
5 000	Pachysandra terminalis	
17 000	Vinca minor	

Neben diesen besonders für Friedhöfe geeigneten Pflanzen finden Sie bei uns auch ein grosses Sortiment an Solitärgehölzen, Bäumen und Sträuchern.

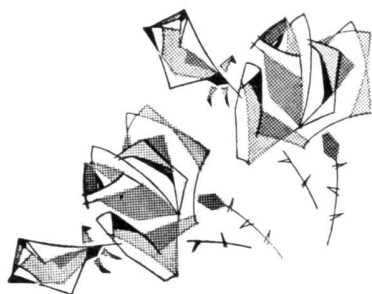
Verlangen Sie unverbindlich eine Offerte oder noch besser, kommen Sie einmal bei uns vorbei, und wählen Sie das Gewünschte an Ort und Stelle selber aus.

Hauenstein AG, Baumschulen, Rombach, Tel. 064 / 24 16 14
Seit über 150 Jahren bekannt für erstklassige Qualitäten!



HAUENSTEIN AG

Rombach/Aarau



Rosenstöcke

Zwergrosen
Kletterrosen
Hochstämmchen
Hängerosen und
Botanische Rosen

Wir senden Ihnen gerne unseren Katalog



BOCCARD FRÈRES

pépiniéristes paysagistes Genève 022/33 5115