

**Zeitschrift:** Anthos : Zeitschrift für Landschaftsarchitektur = Une revue pour le paysage  
**Herausgeber:** Bund Schweizer Landschaftsarchitekten und Landschaftsarchitektinnen  
**Band:** 4 (1965)  
**Heft:** 2

**Artikel:** Bad am Bachgraben, Basel = Plage "Bachgraben", Bâle = The swimming pool "Bachgraben", Basle  
**Autor:** [s.n.]  
**DOI:** <https://doi.org/10.5169/seals-132147>

### **Nutzungsbedingungen**

Die ETH-Bibliothek ist die Anbieterin der digitalisierten Zeitschriften auf E-Periodica. Sie besitzt keine Urheberrechte an den Zeitschriften und ist nicht verantwortlich für deren Inhalte. Die Rechte liegen in der Regel bei den Herausgebern beziehungsweise den externen Rechteinhabern. Das Veröffentlichen von Bildern in Print- und Online-Publikationen sowie auf Social Media-Kanälen oder Webseiten ist nur mit vorheriger Genehmigung der Rechteinhaber erlaubt. [Mehr erfahren](#)

### **Conditions d'utilisation**

L'ETH Library est le fournisseur des revues numérisées. Elle ne détient aucun droit d'auteur sur les revues et n'est pas responsable de leur contenu. En règle générale, les droits sont détenus par les éditeurs ou les détenteurs de droits externes. La reproduction d'images dans des publications imprimées ou en ligne ainsi que sur des canaux de médias sociaux ou des sites web n'est autorisée qu'avec l'accord préalable des détenteurs des droits. [En savoir plus](#)

### **Terms of use**

The ETH Library is the provider of the digitised journals. It does not own any copyrights to the journals and is not responsible for their content. The rights usually lie with the publishers or the external rights holders. Publishing images in print and online publications, as well as on social media channels or websites, is only permitted with the prior consent of the rights holders. [Find out more](#)

**Download PDF:** 24.01.2026

**ETH-Bibliothek Zürich, E-Periodica, <https://www.e-periodica.ch>**

## Bad am Bachgraben, Basel

O. Senn, Architekt BSA, Basel  
R. Arioli, Gartenarchitekt BSG, Basel

## Plage «Bachgraben», Bâle

O. Senn, Arch. BSA, Bâle  
R. Arioli, Arch. pays. BSG, Bâle

## The swimming pool "Bachgraben", Basle

O. Senn, Arch. BSA, Basle  
R. Arioli, Landscape Arch. BSG, Basle

1  
Blick von der Terrasse des Filtergebäudes über das Becken für Nichtschwimmer, dahinter das Schwimmbecken und rechts aussen das Restaurant und Dienstgebäude.

2 3  
Blick vom Terrassenrestaurant über einen Gerätespielplatz zum Schwimmbecken.

4  
Hinter dem Eingang teilen sich die Wege nach rechts zum Garderobengebäude für Frauen, nach links zur Männergarderobe. Im Vordergrund steht niederes Lavendelgebüsch, dahinter eine Fläche von Cotoneaster dammeri. Unter dem mit Wacholder bepflanzten Hügel

1  
Vue de la terrasse de la station technique vers le bassin des non-nageurs, à droite le bâtiment des services et du restaurant.

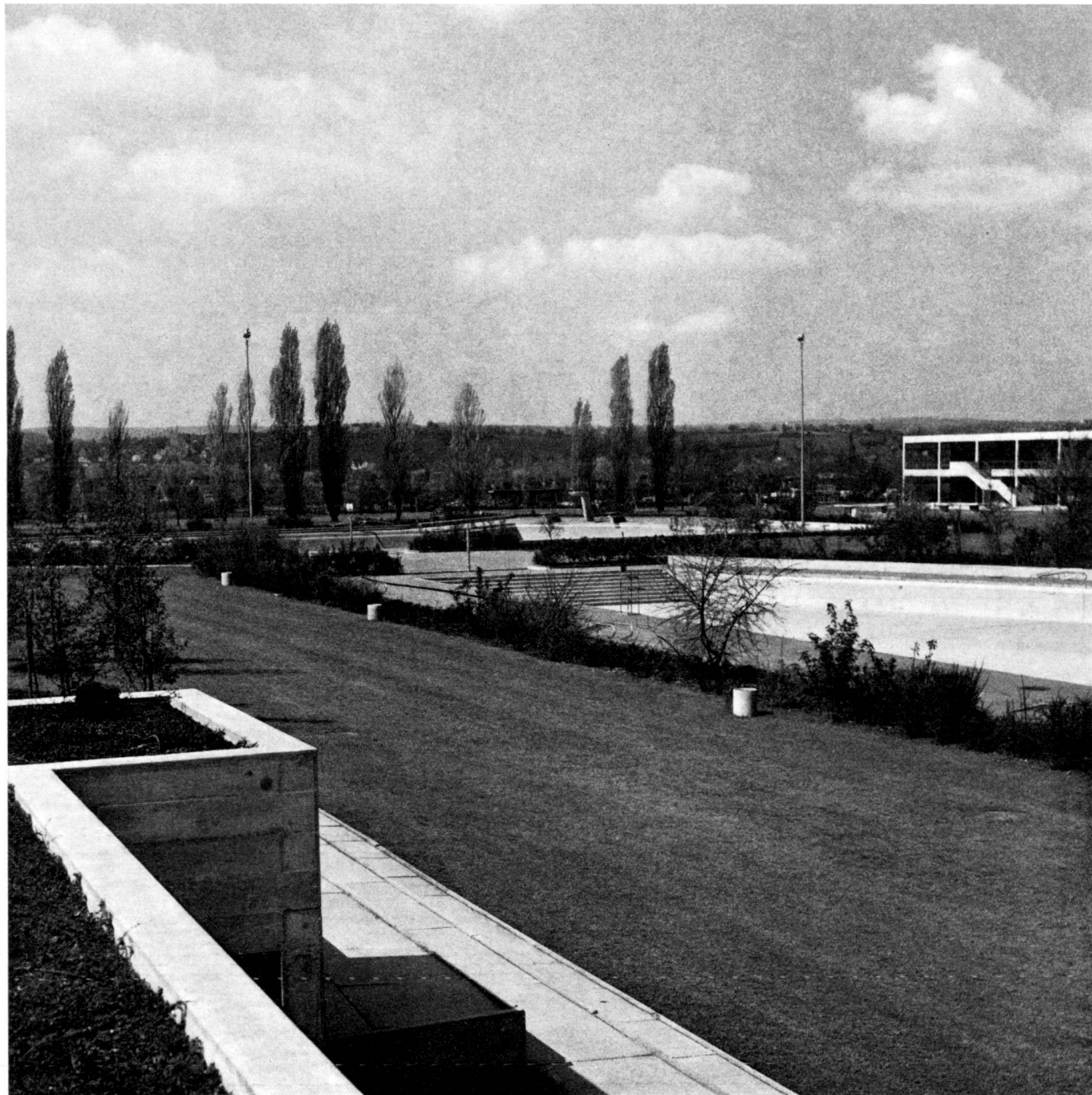
2 3  
Vue de la terrasse du restaurant sur les places de jeux et vers le bassin des nageurs.

4  
Près de l'entrée les chemins se séparent vers les vestiaires pour dames à droite et pour hommes à gauche. Au premier plan une plantation de lavendula et de cotoneaster dammeri. Sous le monticule, qui est garni de juniperus, se trouvent les pompes. Un groupe de bouleaux au milieu forme un rideau entre les pelouses.

1  
View from the terrace of the filter building on the basin for non-swimmers; in the background is the swimming pool and at the right side of it the restaurant and the service flats.

2 3  
View from the terrace restaurant on the playground and the swimming pool.

4  
Behind the entrance one path leads to the right to the ladies' dressing room and one to the left to the men's cloakroom. In the foreground there are low growing lavender plantings, and behind it there is a spot of cotoneaster dammeri. Underneath the slope planted



1

ist eine Grundwasserpumpstation. Eine durchsichtige Birkengruppe in der Bildmitte gliedert die Liegewiese.

5  
Die Ecke mit den Spielgeräten in der Abteilung «Mutter und Kleinkind». Die Betonwand schützt das Gelände des Bades gegen den Wind und die Einsicht von der Strasse.

6  
Liegewiese und Frauengarderoben mit Sonnenterrasse.

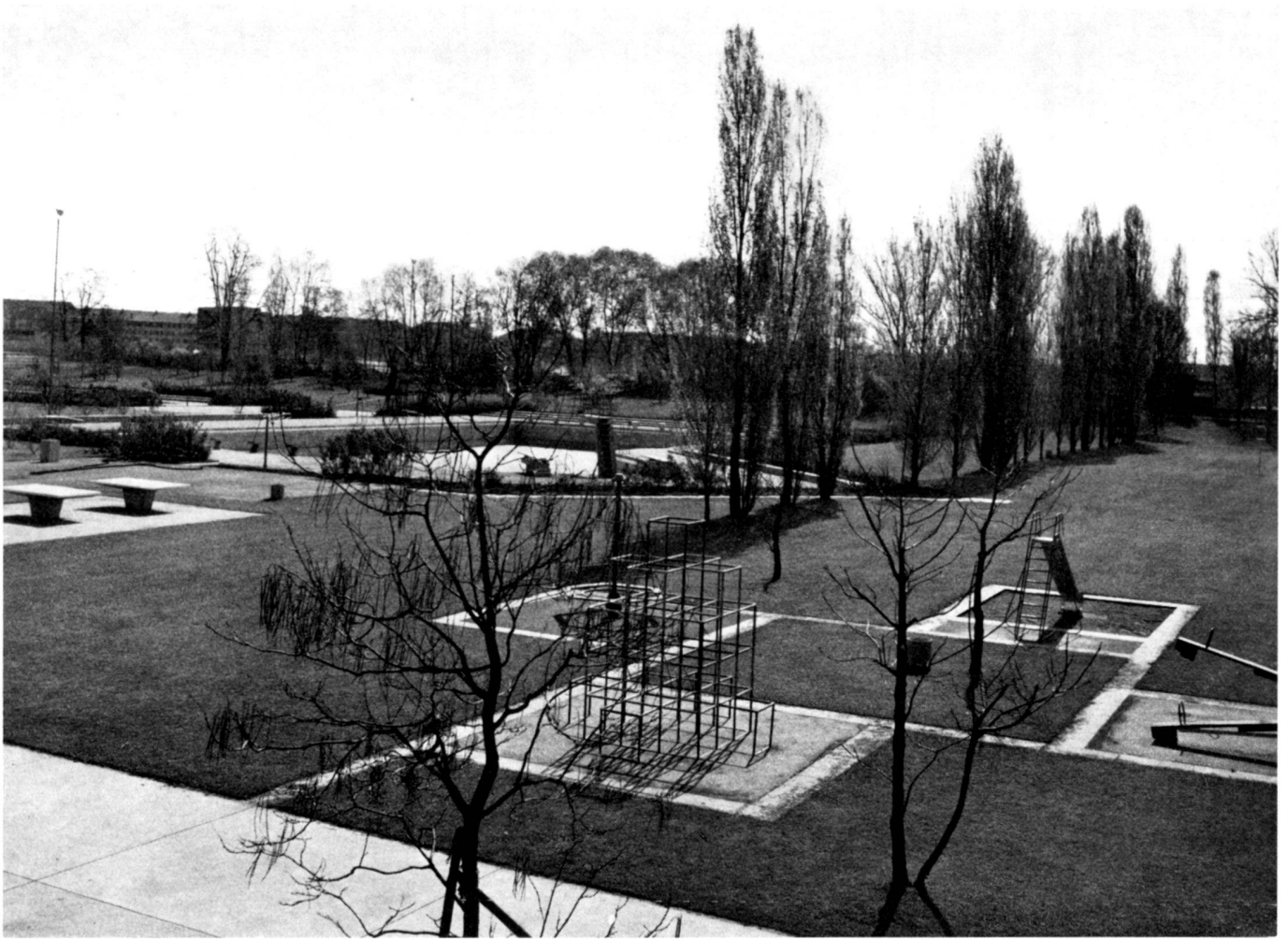
5  
Un coin dans la partie «mères et enfants». Le mur en béton protège contre les vents et les indiscretions de la rue.

6  
Les vestiaires pour dames avec le bain de soleil sur la terrasse.

with juniper there is a subsoil water pumping station. A group of birch trees set apart divides up the resting grounds.

5  
A corner of the section for mother and child with playing implements. The concrete wall provides privacy from the road and shelter against the wind.

6  
Resting ground and ladies' dressing cabins with sun terrace.



2



3





4



5



6

Die Vorfabrikation hat in der letzten Zeit auch im Gartenbau Einzug gehalten und hilft wesentlich, die Umgebungsarbeiten im allgemeinen zu rationalisieren.

Die Firma Hultegger+Co. AG. in Stäfa ZH hat für die Schweiz die Beratung, Lieferung und Montage von vorfabrizierten Aluminium-Schwimmbecken übernommen. (Hersteller: Vereinigte Metallwerke, Ranshofen-Berndorf, Österreich.)

Verwendung als Garten-, Sport-, Hallen- und Lehrschwimmbecken usw. Standardgrösse von 6×3 bis 10×5 m. (Grössere Becken auf Spezialanfertigung.)

Montage (ohne Aushub) erfolgt in wenigen Tagen. Das auf dem Platze geschweisste Becken wird in das ausgehobene Erdloch versenkt und die Leitungen an die vorgesehenen Anschlüsse montiert.

Das Becken wird über Winter gefüllt belassen und kann als Eisplatz verwendet werden. Je nach Wunsch kann es jederzeit erweitert werden.

Kosten: Beckengrösse 8×4 m/1,30–1,70 m Tiefe, etwa Fr. 14 000.— (ohne Erdarbeiten/Filter und Anpassungsarbeiten).

