

Zeitschrift: Anthos : Zeitschrift für Landschaftsarchitektur = Une revue pour le paysage
Herausgeber: Bund Schweizer Landschaftsarchitekten und Landschaftsarchitektinnen
Band: 4 (1965)
Heft: 1

Artikel: Erholungslandschaft im Auenwald, München = Parc de repos dans le bois de l'Isar, Munich = Recreation place in the Auenwald, Munich
Autor: Höllerer
DOI: <https://doi.org/10.5169/seals-132130>

Nutzungsbedingungen

Die ETH-Bibliothek ist die Anbieterin der digitalisierten Zeitschriften auf E-Periodica. Sie besitzt keine Urheberrechte an den Zeitschriften und ist nicht verantwortlich für deren Inhalte. Die Rechte liegen in der Regel bei den Herausgebern beziehungsweise den externen Rechteinhabern. Das Veröffentlichen von Bildern in Print- und Online-Publikationen sowie auf Social Media-Kanälen oder Webseiten ist nur mit vorheriger Genehmigung der Rechteinhaber erlaubt. [Mehr erfahren](#)

Conditions d'utilisation

L'ETH Library est le fournisseur des revues numérisées. Elle ne détient aucun droit d'auteur sur les revues et n'est pas responsable de leur contenu. En règle générale, les droits sont détenus par les éditeurs ou les détenteurs de droits externes. La reproduction d'images dans des publications imprimées ou en ligne ainsi que sur des canaux de médias sociaux ou des sites web n'est autorisée qu'avec l'accord préalable des détenteurs des droits. [En savoir plus](#)

Terms of use

The ETH Library is the provider of the digitised journals. It does not own any copyrights to the journals and is not responsible for their content. The rights usually lie with the publishers or the external rights holders. Publishing images in print and online publications, as well as on social media channels or websites, is only permitted with the prior consent of the rights holders. [Find out more](#)

Download PDF: 02.05.2026

ETH-Bibliothek Zürich, E-Periodica, <https://www.e-periodica.ch>

Stadtgartendirektion München
Stadtgartendirektor Höllner

LANDESHAUPTSTADT MÜNCHEN
M. 1:50000



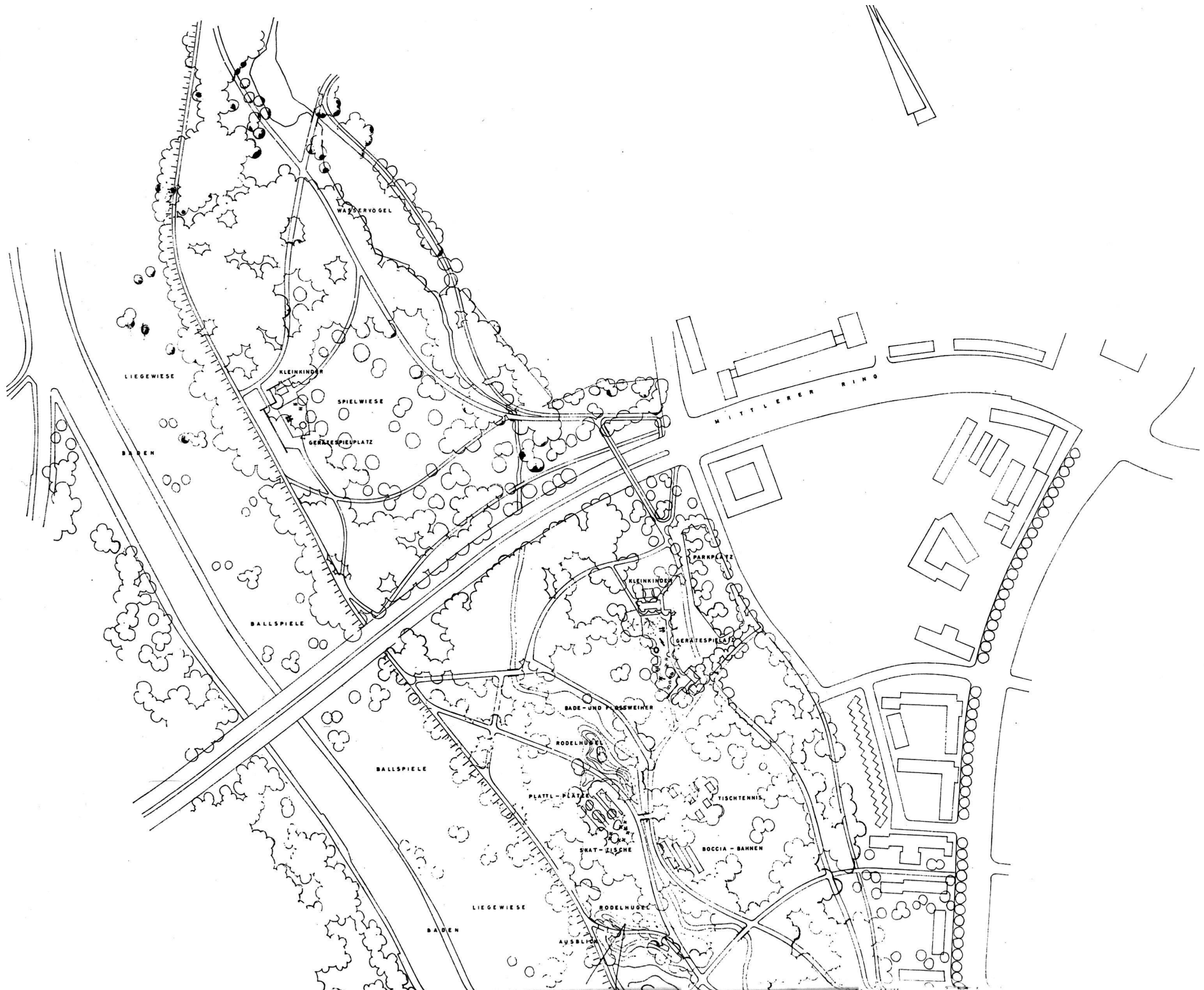


1



2



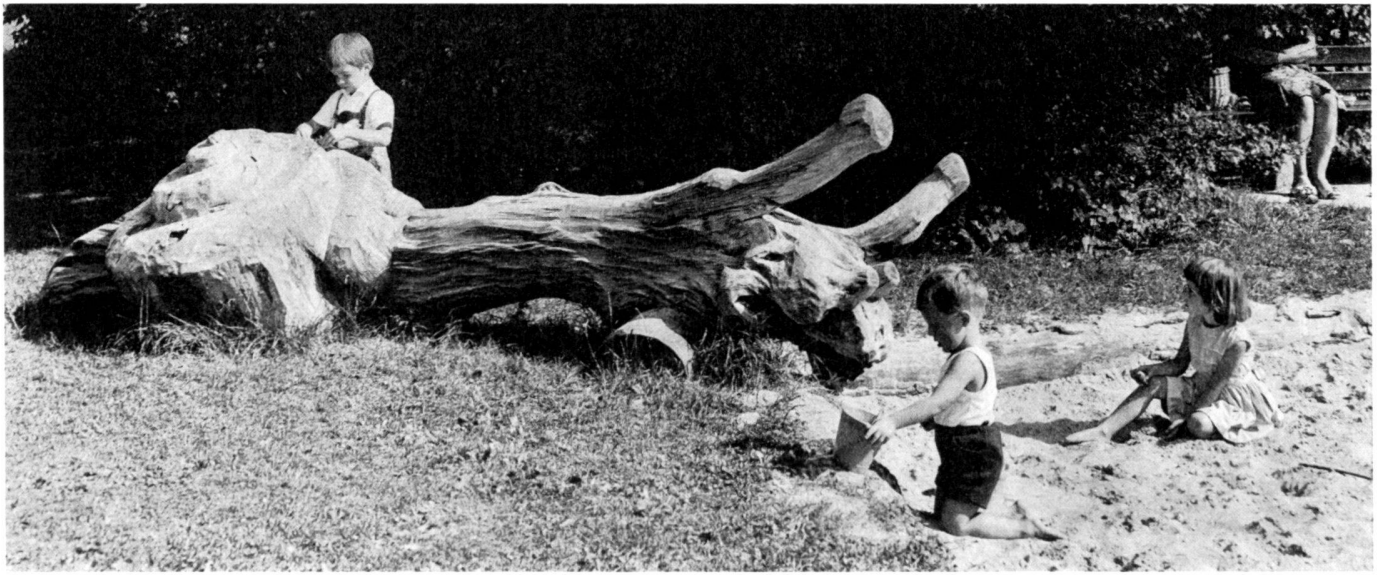


Plan 1
Die Lage des Auenwaldparkes in der Grossstadt
Plan 2
Die Verteilung der Spielmöglichkeiten im Auenwald

Plan 1
La situation du parc dans le bois de l'Isar dans la grande
ville
Plan 2
La répartition des possibilités de jeux dans la forêt

Plan 1
Location of the park Auenwald in the town
Plan 2
Locations of the playgrounds in the Auenwald park





5

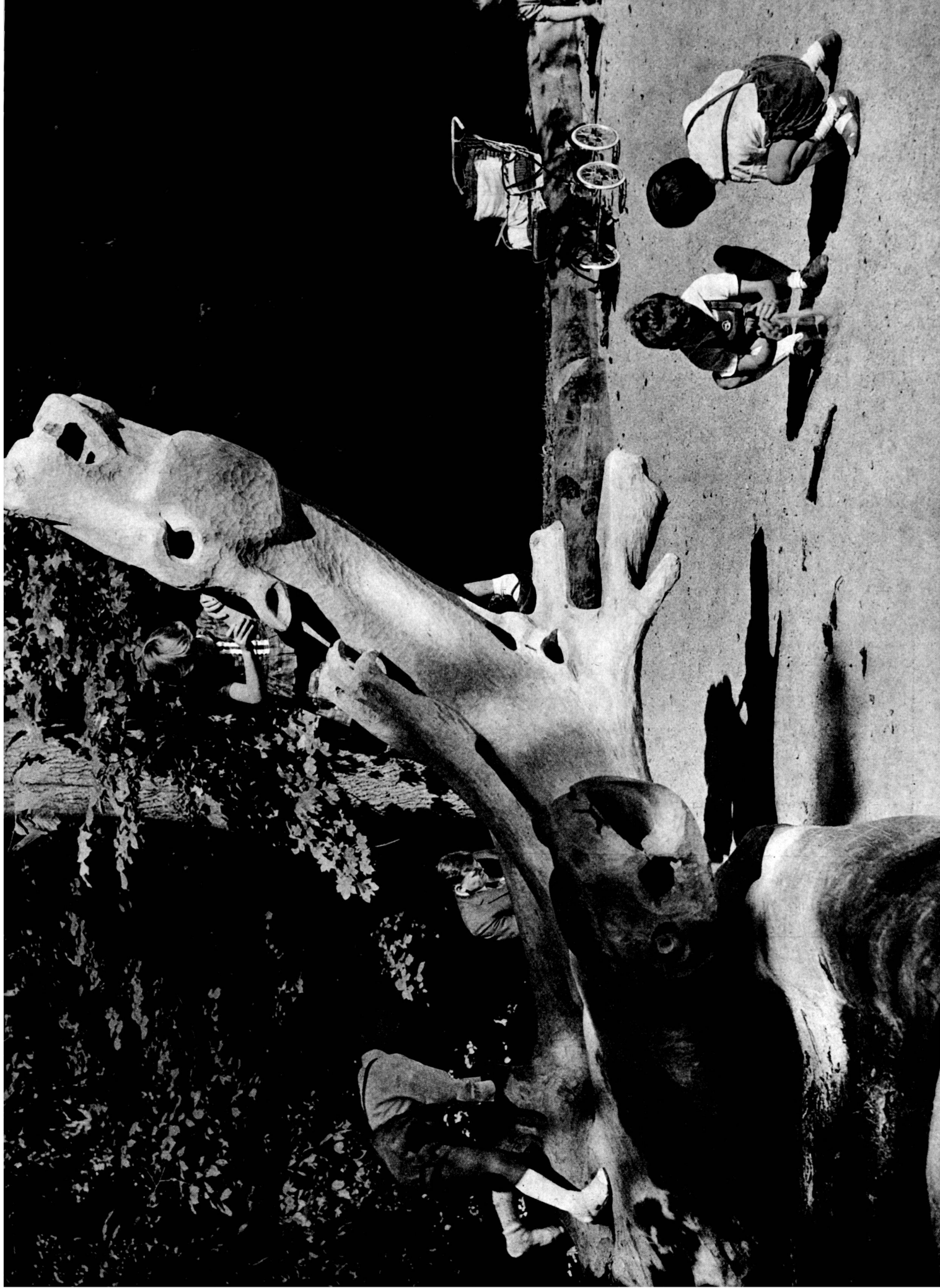
- 1
Das Auengelände wurde durch Auslichtungen so gestaltet, dass der vorhandene Baumbestand parkartig erscheint und grosse Liege- und Spielwiesen für alle Altersgruppen entstanden
- 2
Ein für Kinder von 6 bis 14 Jahren geplanter und eingerichteter Spielplatz
- 3
Boccia-Spielplätze im Wald
- 4
Skat- und Schachspieltische im Wald
- 5-7
Aus roh bearbeiteten Holzstämmen geformte Figuren und Fabeltiere bei den Kleinkinderspielplätzen

- 1
«Le bois a été aménagé de telle manière par des lisières créées artificiellement que l'emboisement existant prend l'aspect d'un parc et que de grandes surfaces gazonnées de jeux et de repos ont pu être installées pour tous les âges»
- 2
Une place de jeux spécialement aménagée pour enfants de 6 à 14 ans
- 3
Places de boccia dans la forêt
- 4
Tables de skat et d'échecs dans la forêt
- 5-7
Des figures et animaux de fables sculptés dans des troncs d'arbres ornent les places de jeux des tout-petits

- 1
The woods were cleared in such a way as to convey the impression of existing trees having especially been planted to adorn a park with extensive lawns for relaxation and with playgrounds for people of all ages
- 2
A playground designed and equipped for children of the ages of 6 to 14 years
- 3
Boccia courts in the woods
- 4
Tables for chess and card playing in the woods
- 5-7
Fairyland figures shaped of raw wooden trunks to adorn the playgrounds for small children.



6





8

8+9
 Plattplatz im Sommer und im Winter
 10
 Durch Ausweitung und Aufstauung eines vorhandenen Bachlaufes entstand ein beliebter Plansch- und Flossweiher

8+9
 Places de «plattl» en été et en hiver
 10
 «L'agrandissement du cours d'un ruisseau et la construction d'un barrage ont permis la création d'une piscine permettant les baignades et l'utilisation de radeaux»

8+9
 "Plattl"-grounds in summer and in winter
 10
 An existing brook was enlarged and dammed up to form a delightful pond for splashing and small rafts



9

