

Zeitschrift: Anthos : Zeitschrift für Landschaftsarchitektur = Une revue pour le paysage
Herausgeber: Bund Schweizer Landschaftsarchitekten und Landschaftsarchitektinnen
Band: 3 (1964)
Heft: 4

Artikel: Kirchgemeindehaus Guthirt in Zürich = La maison paroissiale Guthirt à Zurich = Church parish hall Guthirt in Zurich
Autor: Neukom, w.
DOI: <https://doi.org/10.5169/seals-131908>

Nutzungsbedingungen

Die ETH-Bibliothek ist die Anbieterin der digitalisierten Zeitschriften auf E-Periodica. Sie besitzt keine Urheberrechte an den Zeitschriften und ist nicht verantwortlich für deren Inhalte. Die Rechte liegen in der Regel bei den Herausgebern beziehungsweise den externen Rechteinhabern. Das Veröffentlichen von Bildern in Print- und Online-Publikationen sowie auf Social Media-Kanälen oder Webseiten ist nur mit vorheriger Genehmigung der Rechteinhaber erlaubt. [Mehr erfahren](#)

Conditions d'utilisation

L'ETH Library est le fournisseur des revues numérisées. Elle ne détient aucun droit d'auteur sur les revues et n'est pas responsable de leur contenu. En règle générale, les droits sont détenus par les éditeurs ou les détenteurs de droits externes. La reproduction d'images dans des publications imprimées ou en ligne ainsi que sur des canaux de médias sociaux ou des sites web n'est autorisée qu'avec l'accord préalable des détenteurs des droits. [En savoir plus](#)

Terms of use

The ETH Library is the provider of the digitised journals. It does not own any copyrights to the journals and is not responsible for their content. The rights usually lie with the publishers or the external rights holders. Publishing images in print and online publications, as well as on social media channels or websites, is only permitted with the prior consent of the rights holders. [Find out more](#)

Download PDF: 02.05.2026

ETH-Bibliothek Zürich, E-Periodica, <https://www.e-periodica.ch>

Kirchgemeindehaus Guthirt in Zürich

La maison paroissiale Guthirt à Zurich

Church parish hall Guthirt in Zurich

Plan
Eingangshof zum Saalbau Guthirt in Zürich
Bepflanzungsplan

1
Von der Strasse gelangt man über eine flache Treppe zum Eingangshof und über diesen geradeaus in das Kirchgemeindehaus, nach links zum Nebeneingang der Kirche

Umschlagbild: Brunnen im Eingangshof

Plan
Cour d'entrée de la salle «Guthirt» à Zurich
Plan d'ensemencement

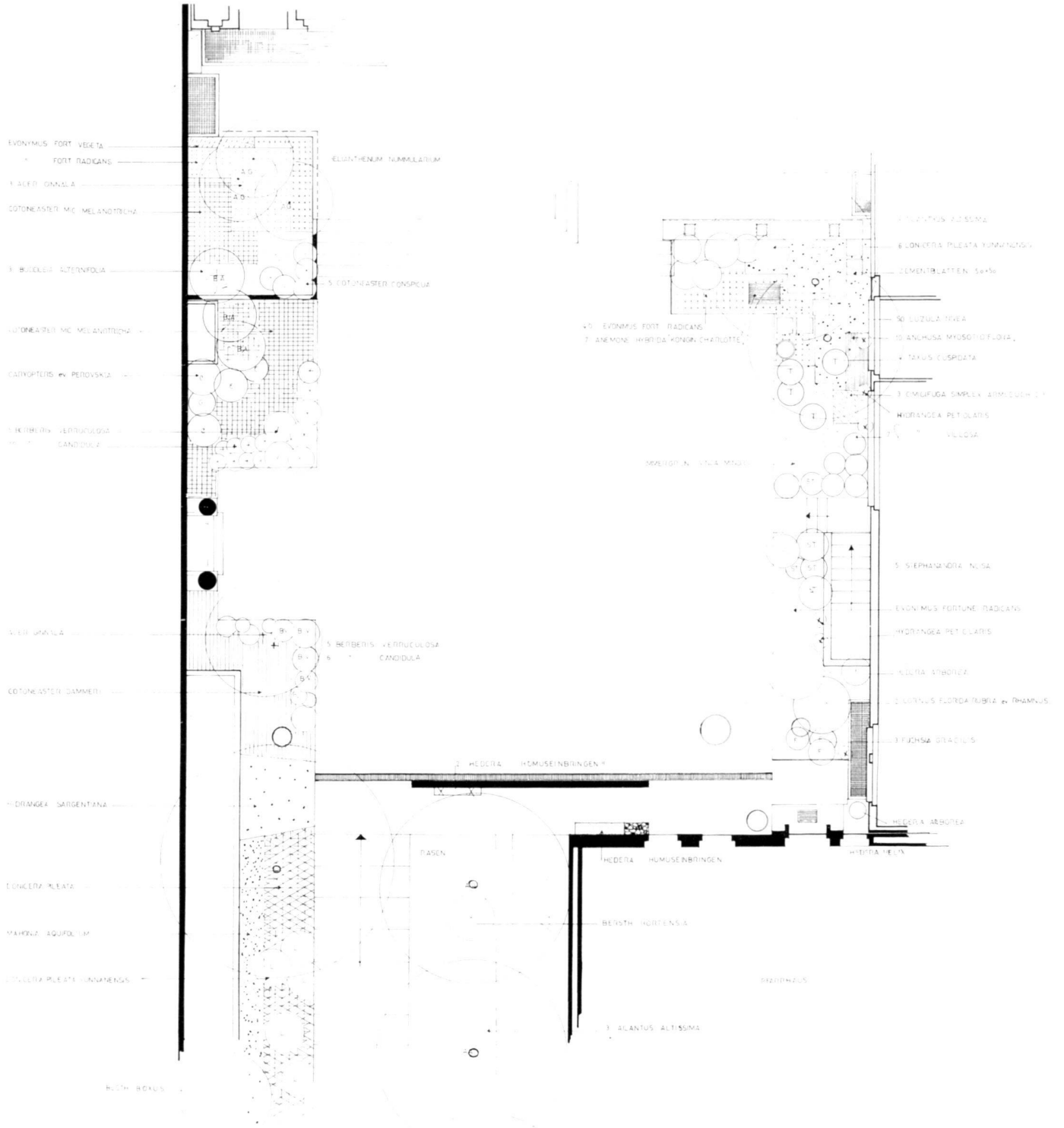
1
De la rue, on accède par une rampe à la cour d'entrée, la maison paroissiale se trouvant en face, et l'entrée latérale de l'église sur la gauche

Page de couverture: fontaine dans la cour d'entrée

Plan
Entrance court to the hall Guthirt in Zurich
Planting plan

1
Flat stairs lead from the street to the entrance court and straight across it into the church parish hall, to the left to the side-entrance to the church

Cover picture: Fountain in the entrance court



SAALBAU GUTHIRT REPLANUNGSKZ 1/200

WILLI NEUKOM GARTENARCHITECT BSG SAAR ZÜRICH

43

Die Aufgabe war, einen Platz zu schaffen, der eine ältere (aber nicht alte) Kirche, ein modernes Kirchgemeindehaus und die Strasse, diese drei recht unterschiedlichen Elemente, miteinander verbindet. Er sollte offen und einladend sein, aber doch als ein Raum wirken, d. h. von Wänden mindestens andeutungsweise begrenzt sein. Von der Strasse her gelangt man über eine flache Treppe zu ihm und eine sorgfältig geformte Betonwand gibt eine akustische und visuelle Trennung dieses freien Empfangsraumes von der Strasse. Die Pflanzung macht aus ihm einen Garten.

Créer un passage reliant trois éléments aussi hétérogènes qu'une rue, une église (ni moderne ni ancienne) et une maison paroissiale, telle était ici la tâche de l'architecte. Pour ne pas nuire au caractère d'autant plus accueillant de cet espace qu'il a été conçu comme un jardin, il fallait le clôturer, ou du moins esquisser une enceinte sans toutefois susciter l'impression d'un endroit hermétiquement fermé. Depuis la rue, on accède à ce passage par une rampe et un mur de béton à la forme soigneusement étudiée constitue un écran efficace contre le bruit et les regards indiscrets.

The task consisted of creating a place, which united three distinctly different elements i. e. an old (not ancient) church, a modern church parish hall and the street. It was to be open and inviting, but for all that give the impression of an enclosed space i. e. be at least vaguely bounded by walls. One reaches it by way of flat stairs, and a carefully shaped concrete wall provides an acoustic and visual separation of this open air reception room from the street. The planting transforms it into a garden.

