

Zeitschrift: Anthos : Zeitschrift für Landschaftsarchitektur = Une revue pour le paysage
Herausgeber: Bund Schweizer Landschaftsarchitekten und Landschaftsarchitektinnen
Band: 3 (1964)
Heft: 4

Artikel: Klinik Raphael, Küsnacht/Zürich = Clinique Raphaël, Küsnacht/Zurich = Convalescent home Raphael, Küsnacht/Zurich
Autor: Neukom, W.
DOI: <https://doi.org/10.5169/seals-131907>

Nutzungsbedingungen

Die ETH-Bibliothek ist die Anbieterin der digitalisierten Zeitschriften auf E-Periodica. Sie besitzt keine Urheberrechte an den Zeitschriften und ist nicht verantwortlich für deren Inhalte. Die Rechte liegen in der Regel bei den Herausgebern beziehungsweise den externen Rechteinhabern. Das Veröffentlichen von Bildern in Print- und Online-Publikationen sowie auf Social Media-Kanälen oder Webseiten ist nur mit vorheriger Genehmigung der Rechteinhaber erlaubt. [Mehr erfahren](#)

Conditions d'utilisation

L'ETH Library est le fournisseur des revues numérisées. Elle ne détient aucun droit d'auteur sur les revues et n'est pas responsable de leur contenu. En règle générale, les droits sont détenus par les éditeurs ou les détenteurs de droits externes. La reproduction d'images dans des publications imprimées ou en ligne ainsi que sur des canaux de médias sociaux ou des sites web n'est autorisée qu'avec l'accord préalable des détenteurs des droits. [En savoir plus](#)

Terms of use

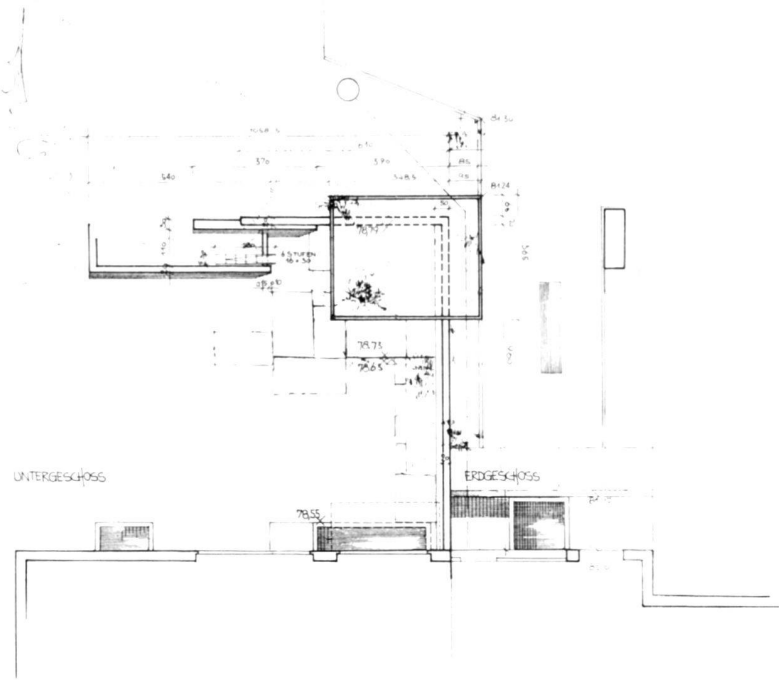
The ETH Library is the provider of the digitised journals. It does not own any copyrights to the journals and is not responsible for their content. The rights usually lie with the publishers or the external rights holders. Publishing images in print and online publications, as well as on social media channels or websites, is only permitted with the prior consent of the rights holders. [Find out more](#)

Download PDF: 14.04.2026

ETH-Bibliothek Zürich, E-Periodica, <https://www.e-periodica.ch>

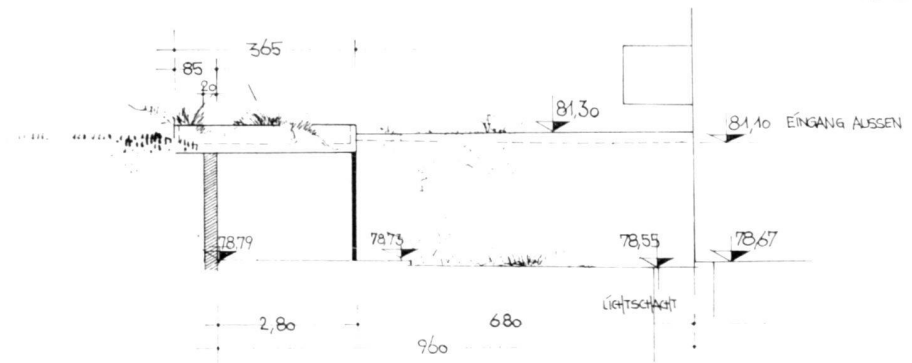
W. Neukom, architecte paysagiste BSG,
Zurich

Il a été prévu d'emblée que le terrain entourant la clinique agrandie par de nouvelles constructions servirait de lieu de repos non seulement aux patients, dont le séjour de convalescence est en général assez bref, mais également aux infirmières, des sœurs catholiques, ainsi qu'aux médecins. On a donc créé trois jardins, l'un pour les infirmières, l'autre pour les médecins, le troisième accessible à chacun. Il n'y a toutefois pas de séparations entre ces jardins dont les limites ont été simplement esquissées. La végétation a été judicieusement choisie, de telle sorte que la floraison sans cesse renouvelée offre un cadre propice au repos et au calme, ainsi qu'à la guérison des malades.



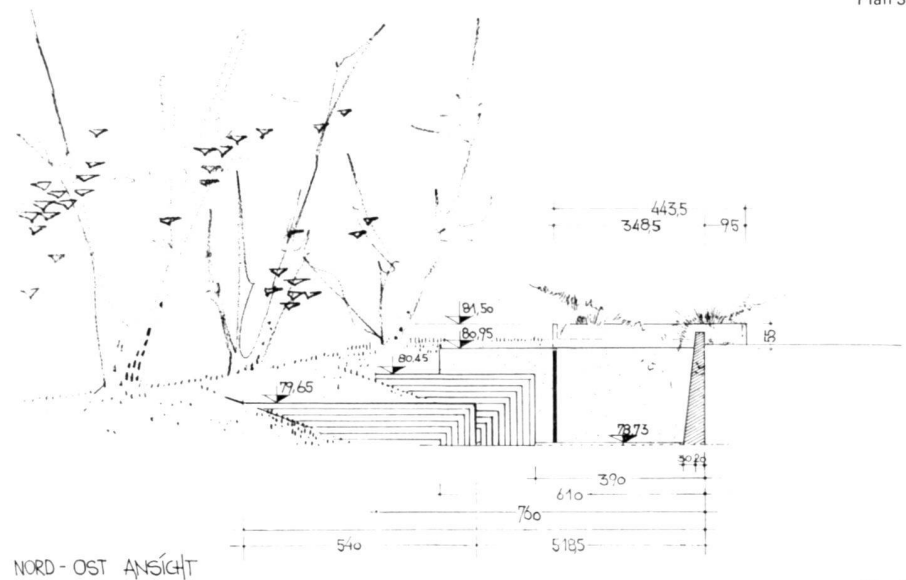
KLINIK RAPHAEL - KÜSNACHT - KÜSNACHT
ARZTESITZPLATZ M. 7450

Plan 2



SÜD-OST ANSICHT

Plan 3



NORD-OST ANSICHT

Plan 4

1 + 3
Schwestern-Garten
2
Sitzplatz für die Ärzte

1 + 3
Jardin des infirmières
2
Jardin des médecins

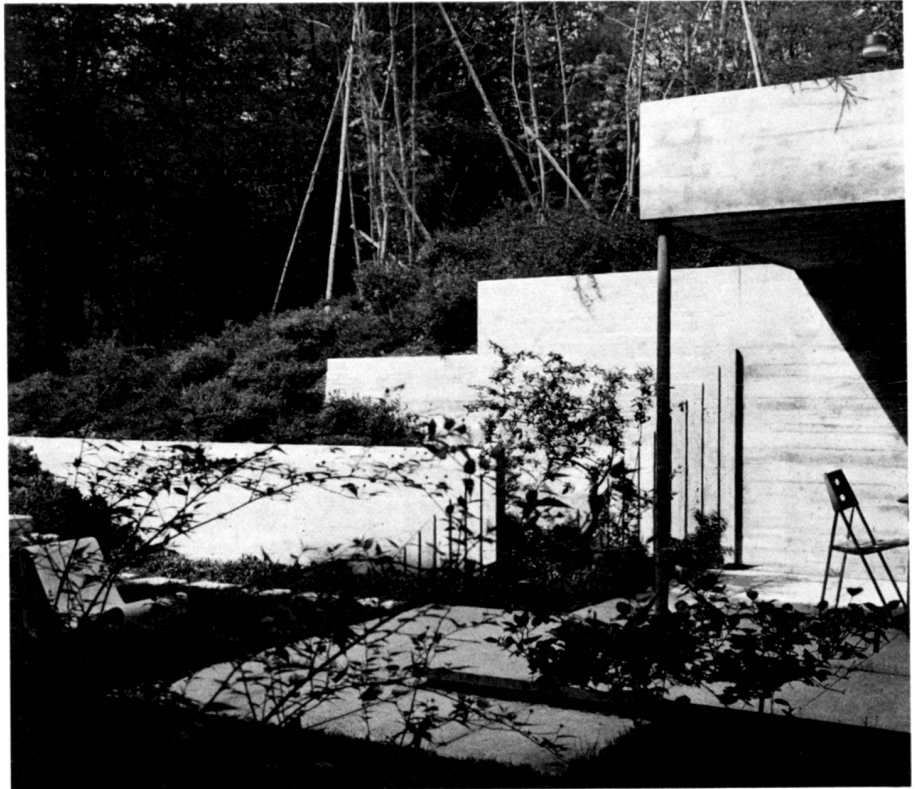
1 + 3
Sisters' garden
2
Recreation place for the doctors



Convalescent home Raphael, Küsnacht/Zurich

W. Neukom, Landscape Architect BSG,
Zurich

The surrounding grounds of the enlarged convalescent home were not only intended for the patients, who usually spend only short periods of convalescence here, but also for the nursing staff (catholic sisters) and the doctors. Thus several separate gardens, with scarcely defined limits, were created for the three groups to make use of them; one garden for the sisters, one for the doctors, and one for general use. Everywhere carefully arranged plantings gladden, practically the whole year, with their colourful blossoms the visitors who come here to seek peace, quiet and convalescence.



2



3