

Zeitschrift: Anthos : Zeitschrift für Landschaftsarchitektur = Une revue pour le paysage
Herausgeber: Bund Schweizer Landschaftsarchitekten und Landschaftsarchitektinnen
Band: 3 (1964)
Heft: 2

Werbung

Nutzungsbedingungen

Die ETH-Bibliothek ist die Anbieterin der digitalisierten Zeitschriften auf E-Periodica. Sie besitzt keine Urheberrechte an den Zeitschriften und ist nicht verantwortlich für deren Inhalte. Die Rechte liegen in der Regel bei den Herausgebern beziehungsweise den externen Rechteinhabern. Das Veröffentlichen von Bildern in Print- und Online-Publikationen sowie auf Social Media-Kanälen oder Webseiten ist nur mit vorheriger Genehmigung der Rechteinhaber erlaubt. [Mehr erfahren](#)

Conditions d'utilisation

L'ETH Library est le fournisseur des revues numérisées. Elle ne détient aucun droit d'auteur sur les revues et n'est pas responsable de leur contenu. En règle générale, les droits sont détenus par les éditeurs ou les détenteurs de droits externes. La reproduction d'images dans des publications imprimées ou en ligne ainsi que sur des canaux de médias sociaux ou des sites web n'est autorisée qu'avec l'accord préalable des détenteurs des droits. [En savoir plus](#)

Terms of use

The ETH Library is the provider of the digitised journals. It does not own any copyrights to the journals and is not responsible for their content. The rights usually lie with the publishers or the external rights holders. Publishing images in print and online publications, as well as on social media channels or websites, is only permitted with the prior consent of the rights holders. [Find out more](#)

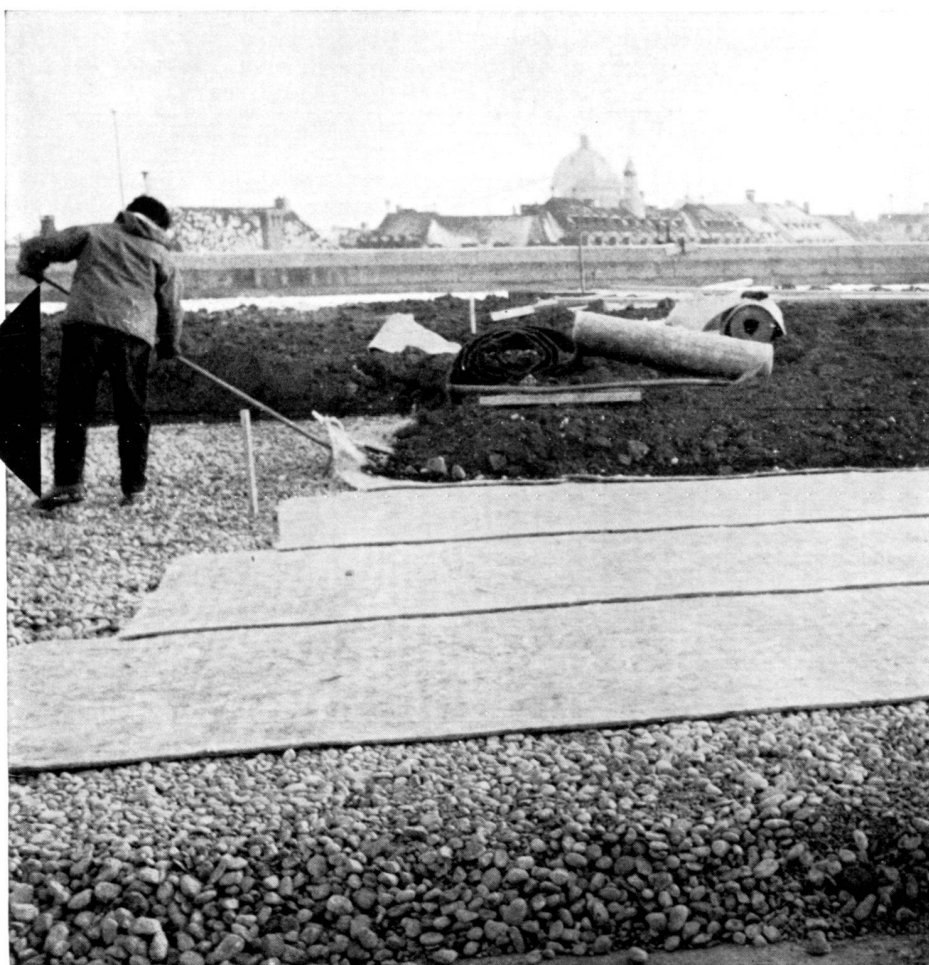
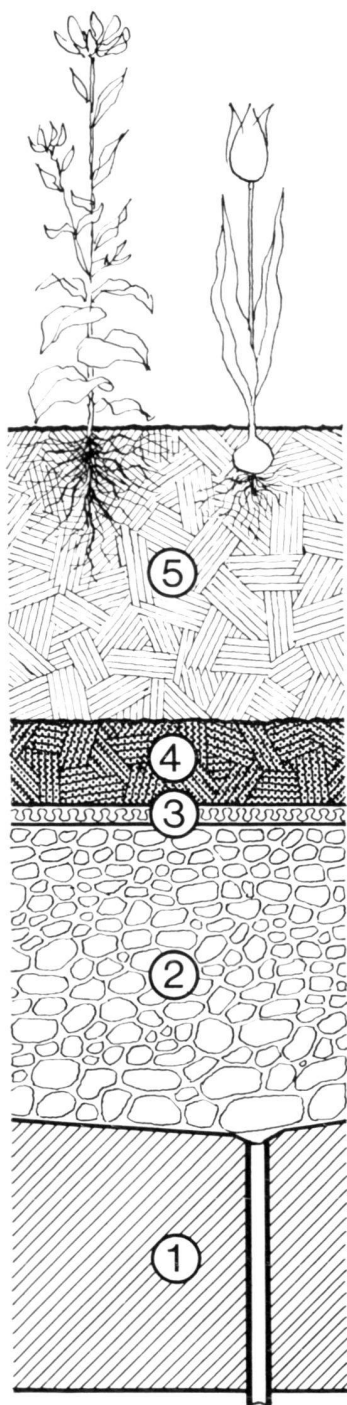
Download PDF: 30.01.2026

ETH-Bibliothek Zürich, E-Periodica, <https://www.e-periodica.ch>

Dachgärten und Garten-Terrassen

mit dem neuen VETROFLEX-Filz FT

Glasfasern-Filz: anorganisch, unverrottbar.
Verhindert Ausschwemmen der Humusschicht.
Reguliert den Wasserabfluss in idealer Weise.



- ① Beton, wasserdicht, mit Abläufen
- ② Geröll, 15 – 25 cm
- ③ VETROFLEX-Filz FT: reguliert Wasserabfluss und verhindert Ausschwemmen
- ④ Torfmull 5 cm
- ⑤ Humus je nach Bepflanzung



ca. 6000 m² Gartenterrasse über dem Parking des Berner Bahnhofs; ausgeführt mit VETROFLEX-FILZ FT.

Verlangen Sie Spezialprospekt oder Besuch des Spezialisten.

FIBRES DE VERRE SA, Lausanne, Tél. 021/23 78 51

GLASFASERN AG, Verkaufsbüro Zürich, Tel. 051/27 17 15



Rasenpflege leicht gemacht

mit Hilfe neuzeitlicher Geräte und Maschinen.

Seit bald 40 Jahren leisten wir auf diesem Gebiet Pionierarbeit. Es gibt keine namhafte Maschine der Rasenpflege, die nicht von uns eingeführt worden wäre. Heute wird nach dem MARIBA-Verfahren gesät, gedüngt, aerifiziert, verticutiert, gewalzt, gewischt, gemäht, regeneriert und begrünt



LAWN MAKER Rasenanbaumaschinen bearbeiten das Saatbeet, düngen und säen in einem Arbeitsgang

LAWN BEAUTY Düngerstreuer für granuliert und Mehlkörper

WEST POINT und **RYAN** Aerifizier- und Verticutiermaschinen lüften und öffnen verschlossene Rasenflächen

PARKER Wischmaschinen für die Reinigung der Rasen

JACOBSEN und **LOCKE** Motorrasenmäher sind Produkte von Weltruf und vom Fachmann bevorzugt

Otto Richei AG, Rasenpflegemaschinen, Wettingen AG, Schweiz
Telefon 056 / 6 77 33



Moderne Schwimmbäder
arbeiten mit dem hundertfach bewährten

MINO-Filterautomat

Patente in allen wichtigen Kulturländern

Der MINO-FILTER arbeitet vollautomatisch: das Badewasser wird laufend umgewälzt und filtriert (mechanisch gereinigt); der abfiltrierte Schmutz wird in regelmässigen Zeitabständen automatisch mit Luft und Wasser aus dem Sandfilterbett gelöst und weggeleitet; eine programmgesteuerte Dosieranlage setzt dem Badewasser automatisch die notwendigen Chemikalien zu.

Der MINO-FILTER wird in 5 Grössen gebaut.

Beziehen Sie durch uns vorgefabrizierte Zubehöerteile für den Bau von Schwimmbecken, wie **Überlaufrinnen, Einstiegleitern, Unterwasserbeleuchtung, Startblöcke.**

Das Schwimmbassin selber bauen Sie am besten nach dem **Schwimmbad-Bauverfahren Karnatz** durch Auskleiden der Betonwanne mit der plastischen **KPM-Spezial-Unterwasserhaut**, auf Bitumenbasis aufgebaut, die sämtliche Risse und Setzungen der Betonkonstruktion elastisch überbrückt und dadurch garantiert wasserdicht erhält.

AG für Grundwasserbauten Zeughausgasse 22 Bern

Telefon 031 / 2 17 42



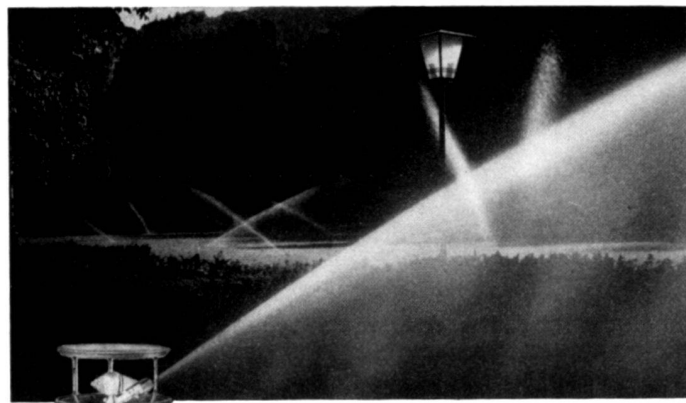
ROWE WE SA

der optimale Belag



für
Spiel- und Turnplätze
Laufbahnen
Fußball- und
Trainingsplätze
Tennisplätze
Bocciabahnen

ERNST MEILI
Sportplatzbau Winterthur



Der gezauberte Regen

Jetzt an die Pflege des Rasens denken, jetzt seine Schönheit vorbereiten und eine PERROT-Versenkregner-Anlage einbauen. Sie macht den Rasen gesund und frisch in Anlagen, Parks, Gärten und Freibädern, an Straßen und Gebäuden, auf Friedhöfen und Golfplätzen. Keine Behinderung beim Mähen, rasche, rationelle Arbeitsweise. Einfacher Einbau, bedeutende Kostenersparnis.



PERROT-Regnerbau GmbH & Co. 726 Calw/Württ.

Schwimmbäder!



Kristallklares Wasser - ungetrübte Badefreuden während der ganzen Saison im eigenen Schwimmbassin durch die Badewasserumwälzanlage

Pretema Clear

Unsere Spezialisten beraten Sie gerne -
 bitte fordern Sie Offerten an

Pretema AG BIRMENSdorf-ZÜRICH ☎ 95 47 11

Rapid

der Schweizer Qualitäts-Rasenmäher

Auch Sie werden von ihm begeistert sein!
Solid, zuverlässig, leicht und handlich.

Hervorragender Schnitt, starker Motor.

5 verschiedene Modelle mit oder ohne Grasfangsack.

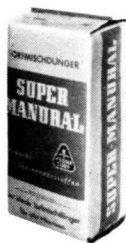
Anerkannt guter Kundendienst.

**Rapid
Motormäher AG**

Dietikon/ZH, Tel. 051/88 68 81



Auch Ihr Garten wird schöner



denn
alles wächst
besser mit
Torfdünger
Super-Manural®



Bitte fordern auch Sie unsere kostenlose farbige
Broschüre „Was man über Rasen wissen sollte“ an.

GUTSCHEIN Für die Broschüre
„Was man über Rasen wissen sollte“

Name

Anschrift

TORFSTREUVERBAND GMBH · 29 OLDENBURG · POSTFACH 1229



Jörg Fausch, Bildhauer
Arbeiten in Naturstein

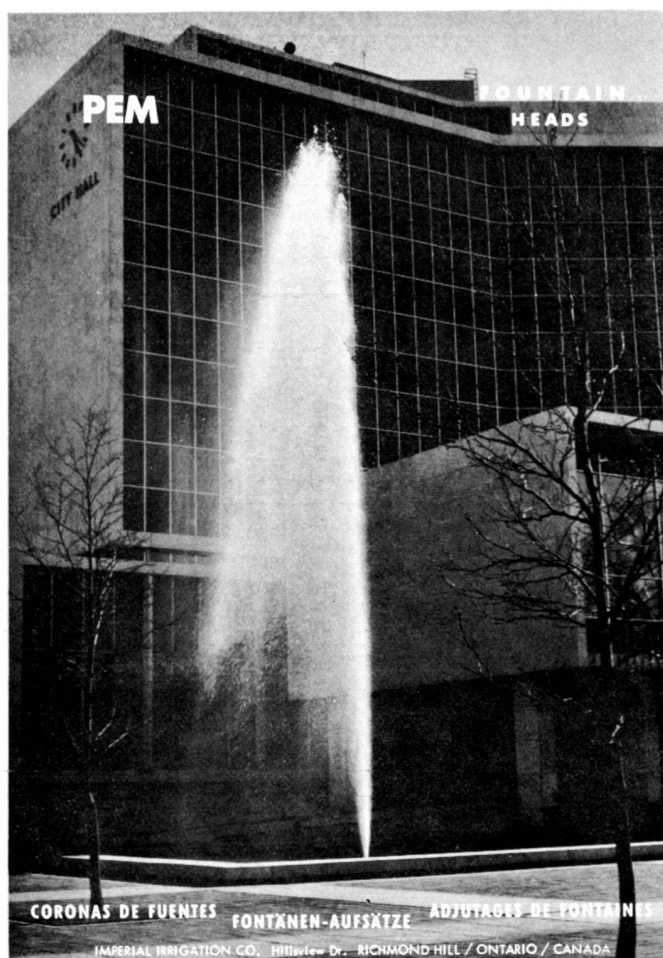
Wädenswil
Telefon 051/95 73 60 / 95 67 03



**Garten-Leuchten
aller Art
und
für jeden
Geschmack**

BAG
Bronzewarenfabrik AG
Turgi

BAG TURGI



Seit 28 Jahren

Alle Natursteine

für Gartenbau

Hochbau

Tiefbau

Grosses Lager

in Zürich-Tiefenbrunnen

**A. Eckardt & Co.
Zürich**

Seefeldstrasse 198

Telefon 051 / 24 66 09