

**Zeitschrift:** Anthos : Zeitschrift für Landschaftsarchitektur = Une revue pour le paysage  
**Herausgeber:** Bund Schweizer Landschaftsarchitekten und Landschaftsarchitektinnen  
**Band:** 2 (1963)  
**Heft:** 4

## **Werbung**

### **Nutzungsbedingungen**

Die ETH-Bibliothek ist die Anbieterin der digitalisierten Zeitschriften auf E-Periodica. Sie besitzt keine Urheberrechte an den Zeitschriften und ist nicht verantwortlich für deren Inhalte. Die Rechte liegen in der Regel bei den Herausgebern beziehungsweise den externen Rechteinhabern. Das Veröffentlichen von Bildern in Print- und Online-Publikationen sowie auf Social Media-Kanälen oder Webseiten ist nur mit vorheriger Genehmigung der Rechteinhaber erlaubt. [Mehr erfahren](#)

### **Conditions d'utilisation**

L'ETH Library est le fournisseur des revues numérisées. Elle ne détient aucun droit d'auteur sur les revues et n'est pas responsable de leur contenu. En règle générale, les droits sont détenus par les éditeurs ou les détenteurs de droits externes. La reproduction d'images dans des publications imprimées ou en ligne ainsi que sur des canaux de médias sociaux ou des sites web n'est autorisée qu'avec l'accord préalable des détenteurs des droits. [En savoir plus](#)

### **Terms of use**

The ETH Library is the provider of the digitised journals. It does not own any copyrights to the journals and is not responsible for their content. The rights usually lie with the publishers or the external rights holders. Publishing images in print and online publications, as well as on social media channels or websites, is only permitted with the prior consent of the rights holders. [Find out more](#)

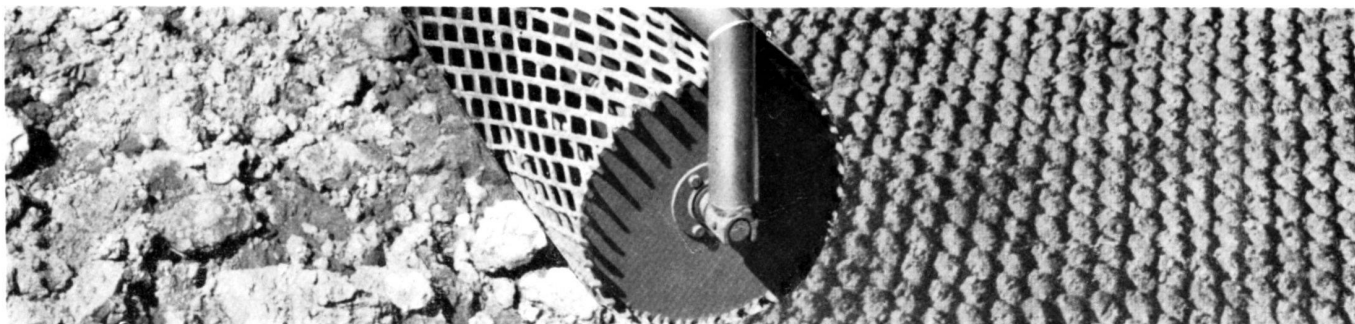
**Download PDF:** 12.01.2026

**ETH-Bibliothek Zürich, E-Periodica, <https://www.e-periodica.ch>**

# Rasenbaumaschinen



## *Lawnmaker*<sup>®</sup>



### Von der Scholle mit der Gitterwalze zur fertigen Einsaat

Die Lawnmaker-Rasenbaumaschine zeigt und ermöglicht dem Raser gestalter vollkommen neue Wege. Das Hauptmerkmal besteht darin, dass die Maschinen mit Gitterwalzen ausgerüstet sind. Dadurch kann die Sämaschine vorerst für die Vorbereitung des Saatfeldes eingesetzt werden. Größte Erdschollen werden fein zerkleinert und die anzusäende Fläche geebnet. Bei der Aussaat wird im gleichen Arbeitsgang der Dünger gestreut und wirksam eingearbeitet. Die durch die Gitterwalzen erzeugte Oberflächenstruktur fördert die Aufnahme von Nachtfeuchtigkeit, ermöglicht besser Durchlüftung, verhindert Schwemmungen und bewirkt deshalb raschere Keimen und besseres Wachstum.

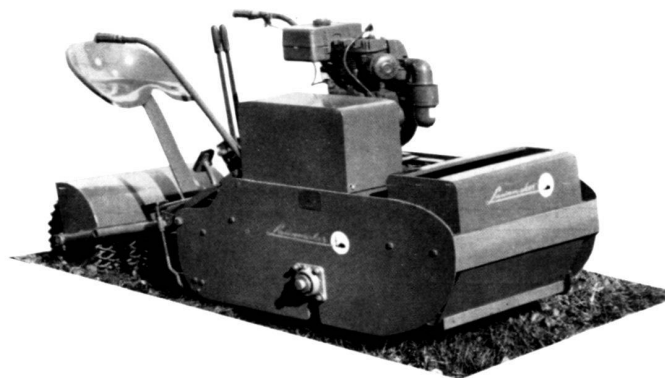
Vier *Lawnmaker*<sup>®</sup> Modelle für Arbeitsleistungen von 1500 m<sup>2</sup>/Std. bis zu 12000 m<sup>2</sup>/Std. erhältlich  
Preise ab Fr. 2935.—

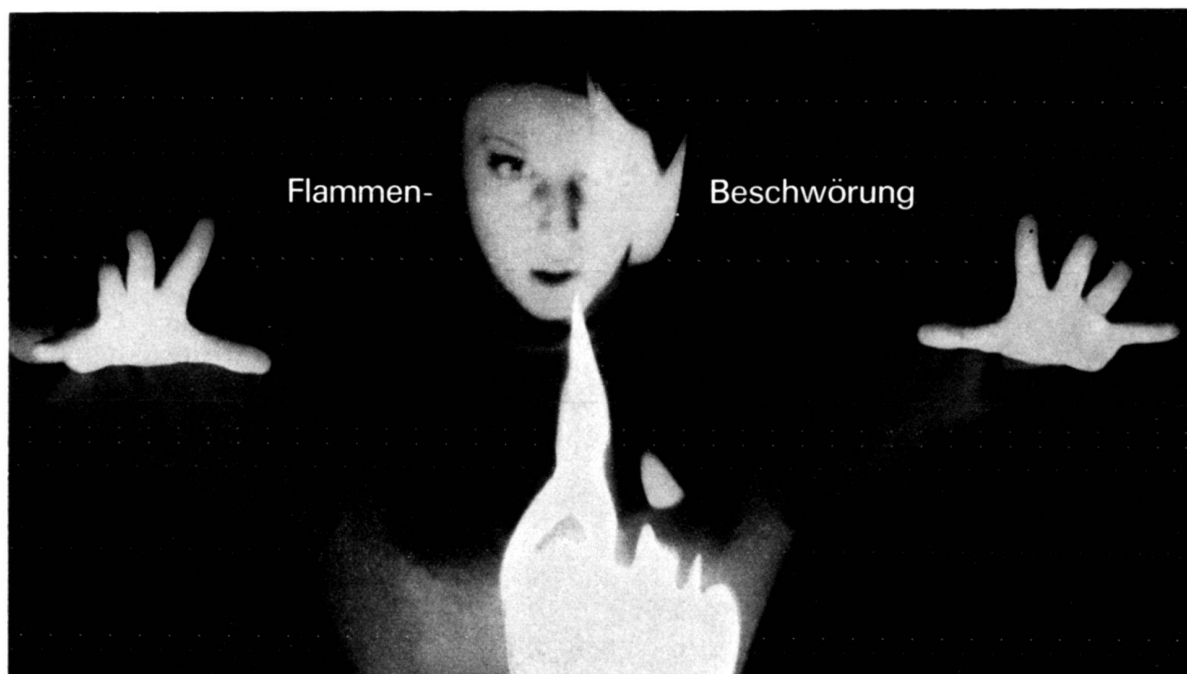
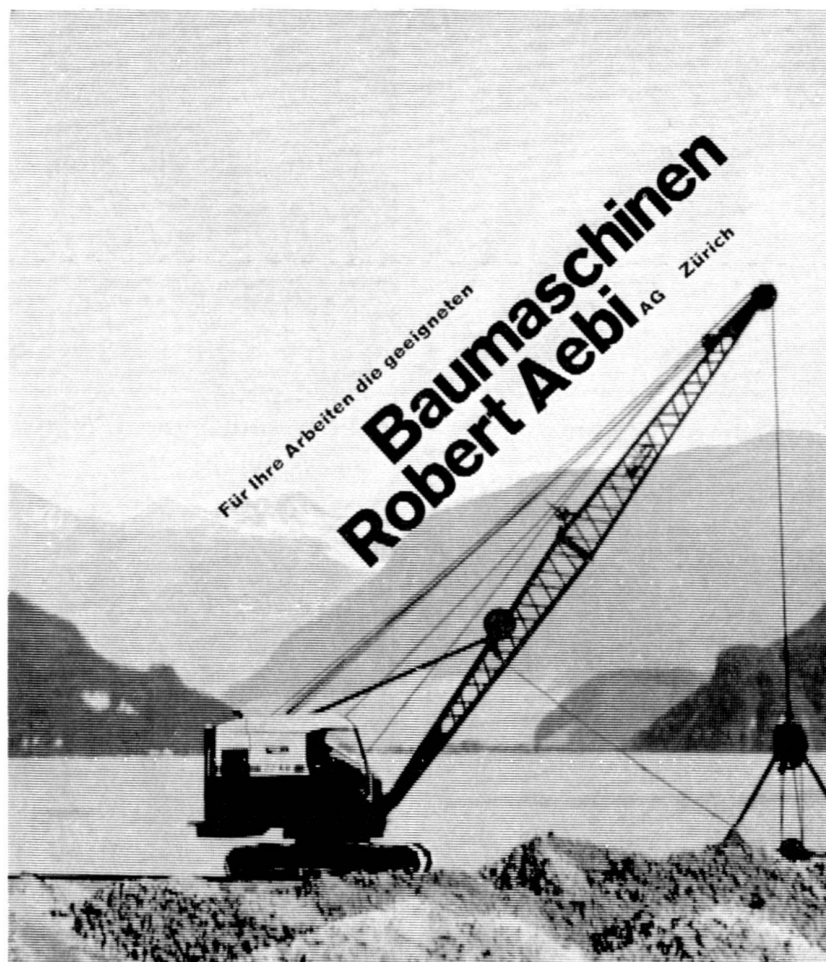
Es ist erstaunlich, in welcher kurzer Zeit hier eine Spielwiese vorbereitet, gedüngt und angesät wurde. Nach der aufgeführten Rohplanie wurde die grobe und zähe Erde mit dem Lawnmaker bearbeitet, die Fläche abgeschnürt, Unebenheiten ausgeglichen und anschließend im gleichen Arbeitsgang gedüngt und 15 g/m<sup>2</sup> angesät. Trotz sehr trockener Witterung erfolgte der Graswuchs gleichmäßig und dicht.

Prospekte und unverbindliche Vorführung durch

## Otto Richei AG Wettingen

Rasenpflegemaschinen Telefon 056 / 6 77 33





Ein altes Märchen? – Nein, eine moderne Tatsache! – Der ELCO-Brenner wird automatisch gesteuert. Wie von Zauberhand beschwört lodert die Flamme auf zu voller Kraft oder sie wird gebändigt – je nach Witterung. Diese spontanen Reaktionen bewirken eine kontrollierte, gleichmässige Wärme und sparsamsten Ölverbrauch.

**ELCO**

ELCO-Oelfeuerungen AG  
Thurgauerstr. 23, Zürich, Tel. 051/48 40 00

Auch der ELCO-Kundendienst trägt zu wirtschaftlichem Heizen bei. Er sorgt für die Regulierung Ihres Brenners auf den höchsten Wirkungsgrad. – Wer baut und wer sparsamer heizen möchte, sollte sich von ELCO beraten lassen! – Wir tun das gerne – und natürlich kostenlos.



Brillantklares Badewasser durch  
**HOELSCHER-FILTER MODELL TOP**  
 für Privat- und Lernschwimmbäder von 20 bis 500 m<sup>3</sup>

Beratung                      Planung                      Verkauf  
**CENTRO AG BÜLACH**  
 Telefon 051 / 96 43 17



Gut entwickelte, mehrmals verpflanzte

## Forstpflanzen und Wildsträucher

zur Bepflanzung von  
 Strassenrändern, Wildschutzgehegen,  
 Böschungen u. ä.

zu vorteilhaften Bedingungen von

**Forstbaumschule Stämpfli**  
**Schüpfen (Bern)    Telefon 031/67 81 39**



## CK Dumper

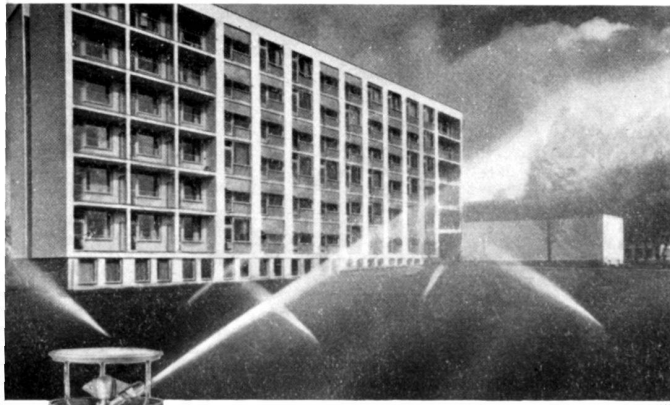
Ein Dumper mit universellen Eigenschaften: 1,5 m<sup>3</sup> Muldeninhalt gehäuft; grosse Kraftreserve durch 20-PS-Dieselmotor; elektrischer Anlasser; 4-Gang-Synchrongetriebe; hydraulische Kippung, in jeder Stellung fixierbar; äusserst robuste Bauart; enger Wendekreis durch Einzelradabbremse; hohe Standfestigkeit und gute Adhäsion, belastet und unbelastet; speziell für Dumper konstruierte Achsen; sofort lieferbar!



**Charles Keller Baumaschinen**  
 Wallisellen ZH  
 Telefon 051 93 39 33

Der CK Dumper ist auch mit Brücke lieferbar  
 (für 2 Betonkübel à 0,5 m<sup>3</sup>)





## Der gezauberte Regen

Jetzt an die Pflege des Rasens denken, jetzt seine Schönheit vorbereiten und eine PERROT-Versenkregner-Anlage einbauen. Sie macht den Rasen gesund und frisch in Anlagen, Parks, Gärten und Freibädern, an Straßen und Gebäuden, auf Friedhöfen und Golfplätzen. Keine Behinderung beim Mähen, rasche, rationelle Arbeitsweise. Einfacher Einbau, bedeutende Kostenersparnis.



**PERROT-Regnerbau GmbH & Co. 726 Calw/Württ.**

Wir offerieren  
stark kultivierte  
Pflanzen

Immergrün  
Haselwurz  
Farne  
Hepatica  
Scolopendrium  
Aurunculus silvestri  
Hainbuchen  
Rottannen  
Weisstannen

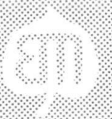
sowie viele andere  
Waldpflanzen  
und Bindegrün

**Paul Uebelmann  
Wittnau**

Telefon 064/7 11 94

# ROWE WE SA

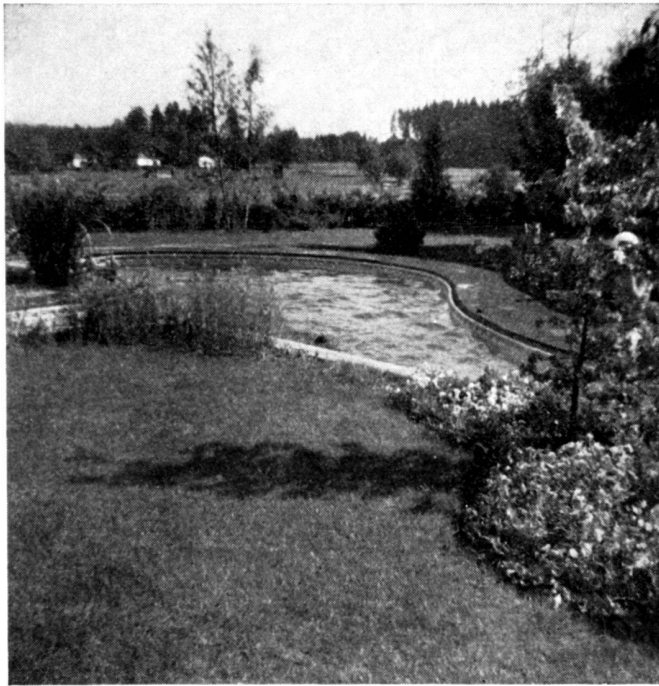
der optimale Belag



für

**Spiel- und Turnplätze  
Laufbahnen  
Fußball- und  
Trainingsplätze  
Tennisplätze  
Bocciabahnen**

**ERNST MEILI**  
**Sportplatzbau Winterthur**



**Moderne Schwimmbäder**  
arbeiten mit dem hundertfach bewährten

## MINO-Filterautomat

Patente in allen wichtigen Kulturländern  
Der MINO-FILTER arbeitet vollautomatisch: das Badewasser wird laufend umgewälzt und filtriert (mechanisch gereinigt); der abfiltrierte Schmutz wird in regelmässigen Zeitabständen automatisch mit Luft und Wasser aus dem Sandfilterbett gelöst und weggeleitet; eine programmgesteuerte Dosieranlage setzt dem Badewasser automatisch die notwendigen Chemikalien zu.

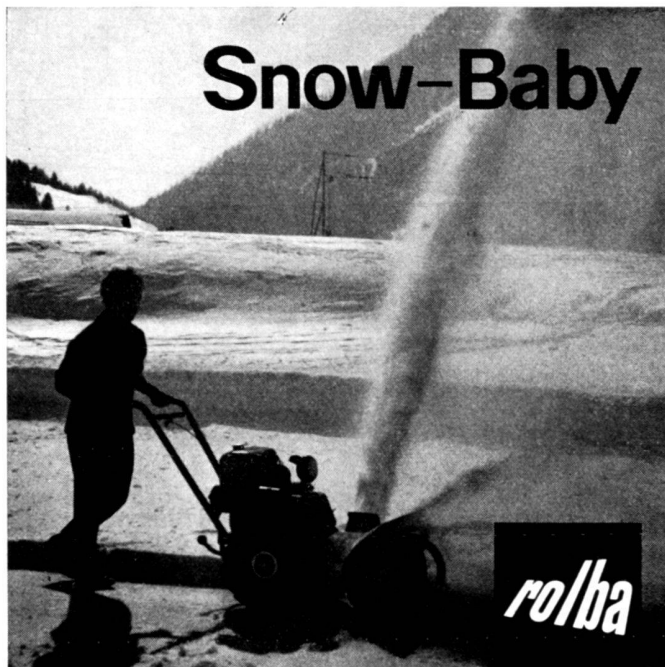
**Der MINO-FILTER wird in 5 Grössen gebaut.**

Beziehen Sie durch uns vorfabrizierte Zubehörteile für den Bau von Schwimmbecken, wie **Überlaufrinnen, Einstiegleitern, Unterwasserbeleuchtung, Startblöcke.**

Das Schwimmbassin selber bauen Sie am besten nach dem **Schwimmbad-Bauverfahren Karnatz** durch Auskleiden der Betonwanne mit der plastischen **KPM-Spezial-Unterwasserhaut**, auf Bitumenbasis aufgebaut, die sämtliche Risse und Setzungen der Betonkonstruktion elastisch überbrückt und dadurch garantiert wasserdicht erhält.

**AG für Grundwasserbauten Zeughausgasse 22 Bern**

Telefon 031 / 2 17 42



handlich — rasch — wendig — zuverlässig

**Snow-Baby** der «motorisierte Schneeschaufler»  
räumt Ihre Zufahrtswege und Vorplätze tadellos

**Snow-Baby** enthebt Sie der mühsamen, zeitraubenden  
und kostspieligen Schneeräumung von Hand

**Aktiengesellschaft Rolba Zürich 1/39**  
Bärengasse 29 Telefon 051 / 25 67 50

## Dekoration

Parkanlagen

Gärten

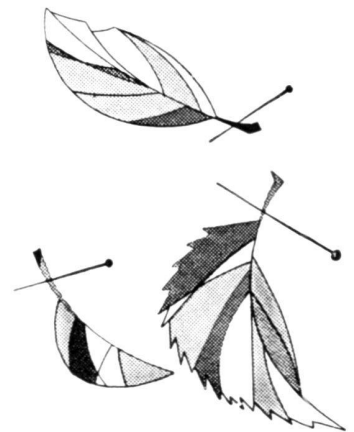
Rasen

Platten

Bepflanzung

Bäume

Sträucher



Katalog gratis



**BOCCARD FRERES**

PEPINIERISTES · PAYSAGISTES  
PT. SACONNEX · GENEVE · TEL. (022) 33 51 15