

Zeitschrift: Anthos : Zeitschrift für Landschaftsarchitektur = Une revue pour le paysage
Herausgeber: Bund Schweizer Landschaftsarchitekten und Landschaftsarchitektinnen
Band: 1 (1962)
Heft: 4

Werbung

Nutzungsbedingungen

Die ETH-Bibliothek ist die Anbieterin der digitalisierten Zeitschriften auf E-Periodica. Sie besitzt keine Urheberrechte an den Zeitschriften und ist nicht verantwortlich für deren Inhalte. Die Rechte liegen in der Regel bei den Herausgebern beziehungsweise den externen Rechteinhabern. Das Veröffentlichen von Bildern in Print- und Online-Publikationen sowie auf Social Media-Kanälen oder Webseiten ist nur mit vorheriger Genehmigung der Rechteinhaber erlaubt. [Mehr erfahren](#)

Conditions d'utilisation

L'ETH Library est le fournisseur des revues numérisées. Elle ne détient aucun droit d'auteur sur les revues et n'est pas responsable de leur contenu. En règle générale, les droits sont détenus par les éditeurs ou les détenteurs de droits externes. La reproduction d'images dans des publications imprimées ou en ligne ainsi que sur des canaux de médias sociaux ou des sites web n'est autorisée qu'avec l'accord préalable des détenteurs des droits. [En savoir plus](#)

Terms of use

The ETH Library is the provider of the digitised journals. It does not own any copyrights to the journals and is not responsible for their content. The rights usually lie with the publishers or the external rights holders. Publishing images in print and online publications, as well as on social media channels or websites, is only permitted with the prior consent of the rights holders. [Find out more](#)

Download PDF: 17.02.2026

ETH-Bibliothek Zürich, E-Periodica, <https://www.e-periodica.ch>

Ideenwettbewerb

Freizeitpark «Grünzug Köln-Süd»

Die Stadt Köln hat die Absicht, ein im Süden gelegenes Gebiet zu sanieren.

Um geeignete Vorschläge und Anregungen zu bekommen, wird ein Ideenwettbewerb zur grundsätzlichen Vorklärung der Planung des Sanierungsgebietes «Grünzug Köln-Süd» ausgeschrieben.

Das Wettbewerbsgelände soll zu einem Beispiel der Sanierung eines bisher ungeordneten und schlecht genutzten Stadtgebietes und der Umwandlung in einen Bereich des «Wohnens im Grünen» werden. Es soll zugleich eine musterhafte innerstädtische Freifläche mit den verschiedenen Möglichkeiten der Erholung und Betätigung im Grünen im Sinne eines vielgestaltigen Freizeitparks entstehen. Im Jahre 1971 soll dort die Bundesgartenschau stattfinden. Einige Preisträger sollen in einer Arbeitsgruppe mitwirken, welche die Pläne weiter entwickelt und verwirklicht.

Teilnehmerkreis:

Zugelassen sind alle freischaffenden, beamteten und angestellten Landschaftsarchitekten und Städtebauer, Gartenarchitekten und Architekten des In- und Auslandes sowie Studierende von Hoch- und Fachschulen der genannten Berufe.

Fachpreisrichter:

Dr. h.c. Ernst Schröder, Präsident des Zentralverbandes des Deutschen Gemüse-, Obst- und Gartenbaues e. V., Bonn
Prof. Kühn, Technische Hochschule Aachen
Richard Schreiner, Garten- und Landschaftsarchitekt BDGA, Stuttgart
Fritz Schaller, Reg.-Baumeister a. D., Architekt BDA, Köln
Walter Leder, Gartenarchitekt, Zürich
Richard Homann, Garten- und Landschaftsarchitekt BDGA, Bremen
Prof. Dr. Hillebrecht, Hannover
Dr. Heinrich Kleppe, Beigeordneter, Köln
Eduard Pecks, Oberbaudirektor, Köln
Kurt Schönbohm, Städt. Gartenbaudirektor, Köln

Sachpreisrichter:

Theo Burauen, Oberbürgermeister der Stadt Köln
Dr. Lemmens, Bürgermeister der Stadt Köln
Dr. Max Adenauer, Oberstadtdirektor der Stadt Köln
Hans Berge, Stadtdirektor der Stadt Köln
sowie Mitglieder des Rates der Stadt Köln

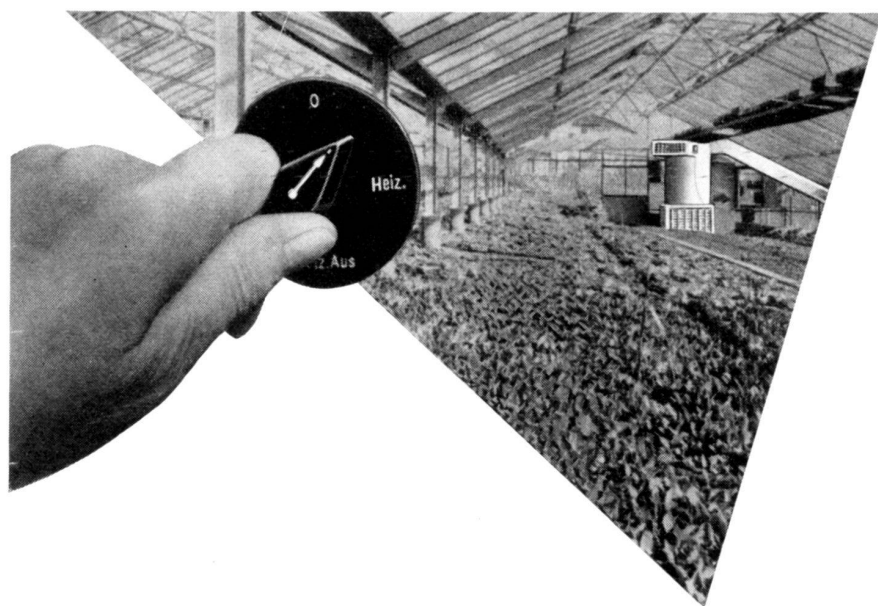
Preise:

Ein 1. Preis	DM 15 000.—
Ein 2. Preis	DM 10 000.—
Ein 3. Preis	DM 7 500.—
Ein 4. Preis	DM 5 000.—
Vier Ankäufe zu je DM 2000.—	= DM 8 000.—
Für gute Einzellösungen stehen ausserdem zur Verfügung	DM 4 500.—
Insgesamt	DM 50 000.—

Unterlagen:

Die Wettbewerbs-Unterlagen sind im Büro «Sanierung Grünzug Süd» im Stadthaus, Köln, Gürzenichstrasse, Zimmer 597, ausgestellt und können unter dieser Anschrift angefordert werden, wenn vorher die Schutzgebühr von DM 50.— auf das Postcheckkonto Köln, 3546, mit dem Vermerk «Wettbewerb Sanierung Grünzug Süd» einbezahlt wurde. Die Schutzgebühr wird zurückgezahlt, wenn die Unterlagen unbenutzt und unbeschädigt bis zum 31. Dezember 1962 zurückgegeben werden oder eine Wettbewerbsarbeit eingereicht wird. Für die Ausschreibung gelten die Grundsätze und Richtlinien für Wettbewerbe (GRW 52). Der Uebereinstimmungsvermerk des Wettbewerbsausschusses des BDGA wurde eingeholt. Ausloberin ist die Stadt Köln.

Abgabetermin: 1. April 1963



Mit Tempera-Luftheizung im Handumdrehen die richtige Temperatur!

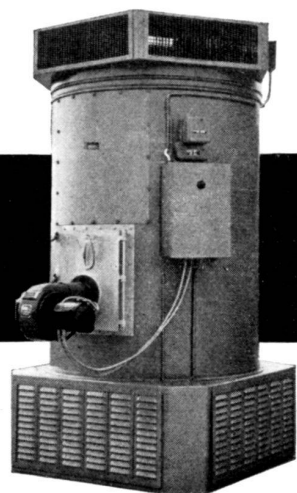
Mit einer ölgefeuerten Tempera-Luftheizung im Gewächshaus sind Sie jeglicher Heizsorgen enthoben: Vollautomatisch arbeitend, erwärmt die Tempera den Raum nicht nur bis in den hintersten Winkel gleichmässig und zugfrei, sondern sie sorgt auch für ein gesundes Klima. Sie versieht ihren Dienst mit höchster Zuverlässigkeit, Tag für Tag, Jahr für Jahr, ist sehr wirtschaftlich im Betrieb und anspruchlos in der Wartung. Montageprobleme gibt es bei der Tempera nicht, da sie überall bequem aufgestellt werden kann.

Jede Tempera ist beste Schweizer Qualitätsarbeit, von erfahrenen Fachleuten genau den jeweiligen Verhältnissen angepasst. Der Ofen ist nicht schamottiert und gewährleistet eine besonders lange Lebensdauer. Es werden nur Brenner solcher Marken eingebaut, die einen guten Service garantieren. Die Tempera ist von der Eidg. Materialprüfanstalt geprüft.

Haben Sie Heizprobleme? Verlangen Sie Prospekte und rufen Sie uns zu einer unverbindlichen Besprechung. Erstklassige Referenzen stehen zur Verfügung.

dübi

Dübi & Co., lufttechn. Anlagen
Herzogenbuchsee, Tel. 063 5 18 59





Gut entwickelte, mehrmals verpflanzte

Forstpflanzen und Wildsträucher

zur Bepflanzung von
Strassenrändern, Wildschutzgehegen, Böschungen u. ä.

zu vorteilhaften Bedingungen von

**Forstbaumschule Stämpfli
Schüpfen (Bern)**

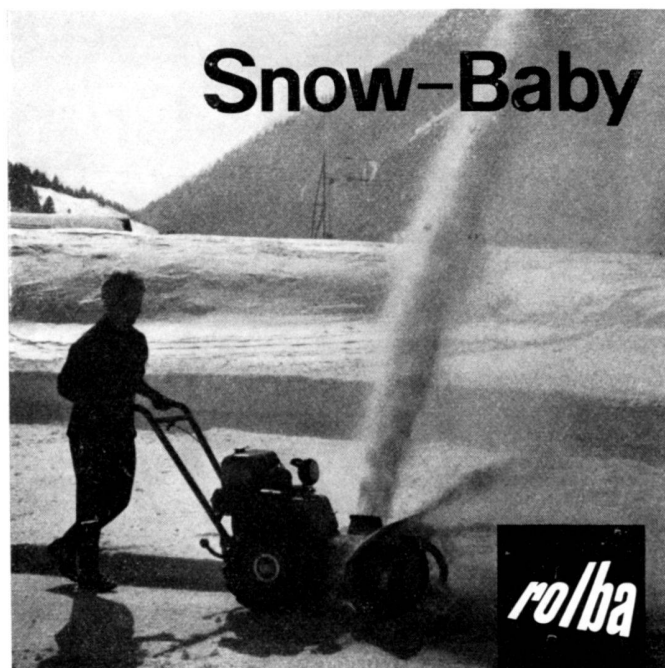


GARTENPLASTIKEN IN NATURSTEIN
NACH WUNSCHGEMÄSSER AUSFÜHRUNG

WILLY BURLA & CIE

BILDHAUERATELIER
MURTENSTRASSE 78
BERN TEL. 031 218 50

Snow-Baby



handlich — rasch — wendig — zuverlässig

Snow-Baby der «motorisierte Schneeschaufler»
räumt Ihre Zufahrtswege und Vorplätze tadellos

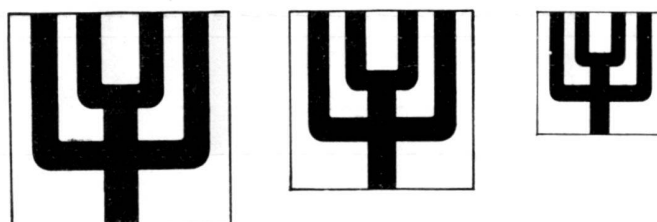
Snow-Baby enthebt Sie der mühsamen, zeitraubenden
und kostspieligen Schneeräumung von Hand

Aktiengesellschaft Rolba Zürich 1/39
Bärengasse 29 Telefon 051 / 25 67 50

W. Rusterholz Oberrieden ZH

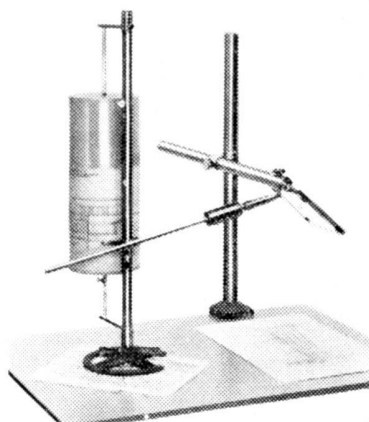
Baumschulen
Telefon 051/92 13 03

Spezialkulturen für Bäume Sträucher Obstgehölze Rosen



Mühelose Perspektive

mit dem FORSTER-Perspektiv-Automat

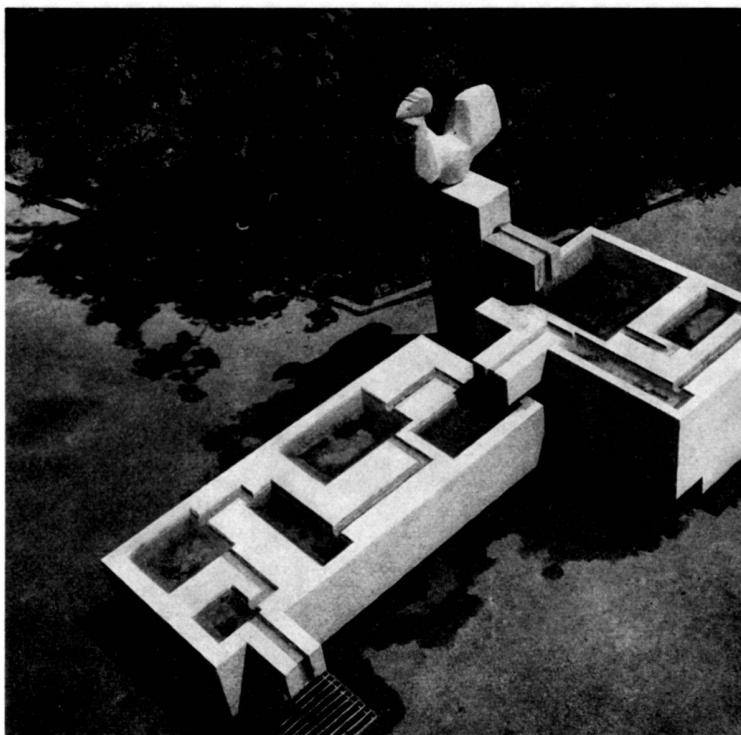


Bitte verlangen Sie
unsere Prospekte

F. Forster

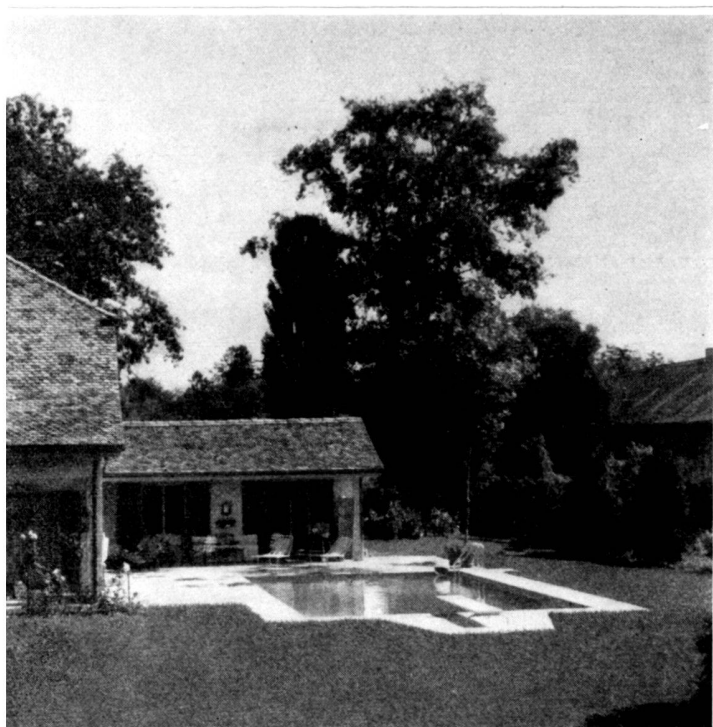
Apparatebau

Randenstr. 219 Tel. 053 / 5 77 97
Schaffhausen (Schweiz)



hans brogni

bildhauerwerkstätte
nidau
portstrasse 1
telefon 032/3 87 04



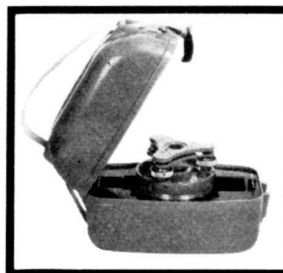
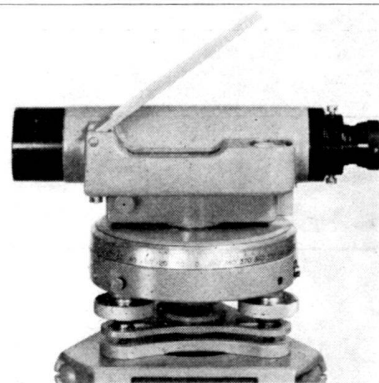
Représentation pour la Suisse
Piscines Esther Williams

W. Jacquet Genève

5, rue des Vollandes
Tél. 022/36 23 27

Wild NK 01

Das einfache Bau-Nivellier mit Horizontal- kreis



Metallkreis von 90 mm Durchmesser,
eingeteilt in 360 oder 400 Grad,
mit Index auf $\frac{1}{10}$ Grad abzulesen
und von Hand auf jede beliebige
Ausgangsablesung einstellbar.

Fernrohr mit 18facher Vergrößerung,
vergüteter Optik und Distanz-
strichen zum Messen der Entfernung.

Handliches, sehr solides Instrument
für den Bauplatz und für allgemeine
technische Aufnahmen und
Absteckungen.

Modern verpackt in bruchsicherem
Behälter aus Kunststoff.

Wild Heerbrugg AG, Heerbrugg
Schweiz

WILD
HEERBRUGG



Kristallklares Wasser durch
HOELSCHER-BADEWASSERFILTER
 für Privatbäder von 20 bis 500 m³

PROSPEKTE BERATUNG PROJEKTIERUNG
CENTRO AG BÜLACH ☎ 051 96 4317

International «Cub Cadet» Garten-Traktor

für vielseitigen Gebrauch.

Mit Rotormäher, Schneepflug u. a. m.
 zur Pflege von Sportplätzen, Parkanlagen
 und Gehwegen.

Zu jeder Zeit von jedermann bedienbar.



International Harvester Company AG Zürich 4/26

schneider



ABG- Bodenverdichter

Verschiedene bestbewährte Typen
 la Referenzen

H. Schneider, neuzeitliche Maschinen
 Dietikon ZH Telefon 051/888493

Zierbäume Ziersträucher Koniferen

A. Pfenninger

Baumschulen Uster-Winikon
 Telefon 051/87 17 37

Es würde mich freuen,
 wenn Sie meine grossen Kulturen unverbindlich
 besichtigen würden

Rorschacher Sandstein
speziell geeignet
für Gartenbau,
Grabmalkunst
und Innenausbau

Jakob Bärlocher

Steinlieferant

Buchen-Staad SG

Telefon 071 / 4 11 32



Nachf. Grueber & Reichenbach
Telefon 051 91 62 15



Nadel- und Laubgehölze, Rosen
Bodenbedecker, Rhododendren
Schlingpflanzen und Stauden



Das **Saatgut** entscheidet über die Qualität und Dauerhaftigkeit eines Rasens.

Unsere aus hochwertigen Gräsern bestehenden Rasenmischungen befriedigen den Fachmann in jeder Hinsicht.

**Landolt Samen
Wallisellen**

Inhaber H. Glättli-Landolt, Telefon 93 21 02

Für gesunde Kultur – Erden –
als Humus in Garten und Landschaft –
zur Rasensaat und Rasenpflege

FLORA-TORF

Torfmischdünger

SUPER-MANURAL

Manural mit Mikronährstoffen

Mindestgehalte: 50% org. Subst., 1% N,
1% P₂O₅, 1,5% K₂O, 0,02% Mn, 0,02% Cu.



TORFSTREUVERBAND GMBH · OLDENBURG (OLDB)



Schöne Koniferen
Zier- und
Blütensträucher
Bäume
und Sträucher
Junge Laub- und
Nadelgehölze

in Zwergsorten und hochwachsenden Arten

grosse Bestände in allen verlangten Artikeln
für Landschaftsgestaltung und Naturschutz
in standortgerechten Holzarten

für Massenspflanzungen sowie zur Weiterkultur



Mit höflicher Empfehlung

Jacques Fülleemann
Gossau SG
Baumschulen
Telefon 071/8 55 88



lebendige Boden- und Pflanzennahrung

Gartensegen

der ideale Volldünger auf
organischer Basis

HATO

Tropfpflanzen-
Grunddünger
HATO C für Chrysanthem
HATO für Rhododendron

Ha-RAS

für die Rasenpflege der
bewährte Rasendünger

Ha-BEE

Beeren-Spezialdünger,
auf kalkreichem Boden
auch für die übrigen
Kulturen

Ha-ROS

Rosen-Dünger mit allen
nötigen Wirkstoffen
in bester Reaktion

Düngerfabrik Hauert & Co. Grossaffoltern Telefon 032/8 44 81



Christbaumständer «Bülach»

aus starkem, strahlendem Grün Glas. Wie in einer Vase steht der Weihnachtsbaum im Wasser und kann ständig Feuchtigkeit aufsaugen. Dadurch bleibt er lange grün und frisch, und die Nadeln fallen weniger schnell ab. Auch die Brandgefahr ist dadurch geringer. In diesem Ständer steht der Weihnachtsbaum zudem sicher und fest.

Ladenpreis:

Bülach «Mignon»
Mittleres Modell
Grosses Modell

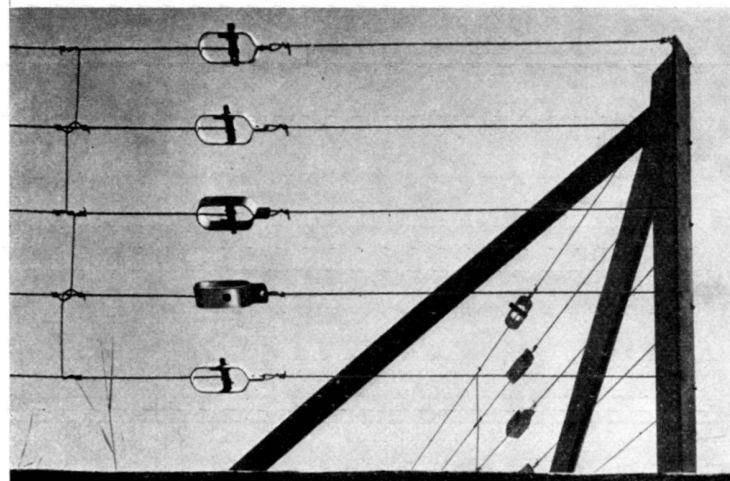
für Bäume bis 1 m
für Bäume bis 1,5 m
für Bäume bis 2,5 m

Fr. 4.80
Fr. 6.—
Fr. 7.70

Glashütte Bülach AG

...neben den bewährten heiss imprägnierten Holzzäunen wählen viele Gartenarchitekten für ihre anspruchsvolle Kundschaft unsere beliebten Knotengitter- und Drahtgeflechtzäune. Wir liefern und montieren in allen Teilen der Schweiz unsere preisgünstigen

Müller-Zäune



Ausschnitt aus unserem begehrten neuen Katalog

Müller & Co., Zaunfabrik, Löhningen SH
Telefon 053/6 91 17



Filialen in

Zürich 051/26 28 45
Basel 061/33 47 58
Chur 081/2 42 10
St. Gallen 071/27 23 86
Winterthur 052/2 13 85

Sämtliche Betonwaren für den Gartenbau

Gada AG
Betonwarenfabrik
Dietikon ZH
Telefon 051/88 21 12

Gehwegplatten
Stellriemen
Bordsteine
Winkelstufen
Blockstufen
Betonmauersteine bearbeitet
Ausführung in
Beton roh,
geschliffen,
gestockt,
Waschbeton
Einzelanfertigungen
nach Ihren Plänen



Rasenpflege leicht gemacht

**Seit Jahren haben wir uns dem Studium
der mechanischen Rasenpflege verschrieben**

1926 brachten wir die ersten amerikanischen Motorrasenmäher Jacobsen nach Europa, und es gab 1930 keine Stadtgärtnerei, die nicht mit unseren Mähern arbeitete.

**1955 waren es die Aerifizierungs- und
Verticutier-Maschinen,**

die wir erstmals einführten und die heute zum Maschinenpark der Rasenpflege gehören. Andere Rasenpflege-Geräte sind dazugekommen, und heute besitzen wir eine eigene

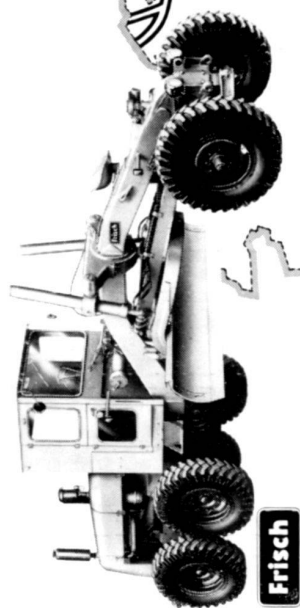
Rasenversuchsanlage

von mehr als 20 000 m², auf der Rasensaaten verschiedener Herkunft, Maschinen, Dünger und Unkrautvertilger getestet werden.

Bei Problemen über Rasenpflege wenden Sie sich daher immer an

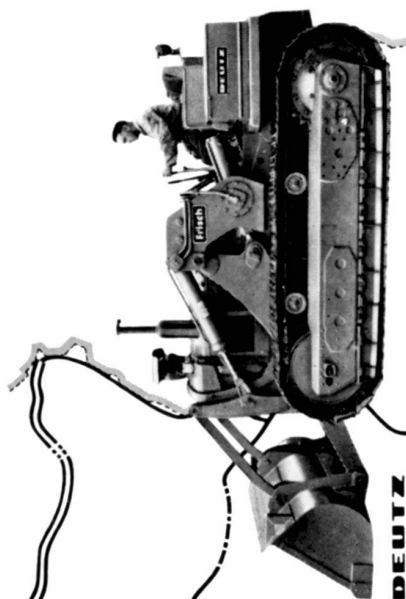
Otto Richei AG, Rasenpflege
Wettingen/Schweiz, Telefon 056/6 77 33

Wirtschaftlicher Nationalstrassenbau

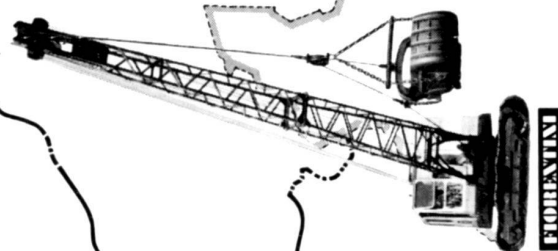


Frisch

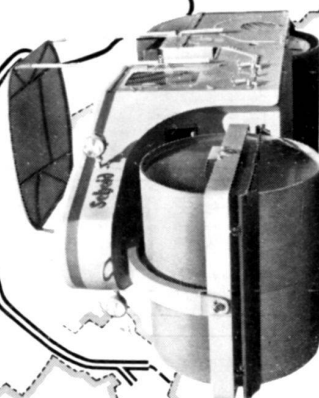
Nebikon LU



DEUTZ



FIOVENTINI



mit wissenschaftlichem
Prüfattest

Schindt



Wirtschaftliche europäische
Maschinen gewährleisten in-
tensive Nutzung der zur Ver-
fügung stehenden Gelder und
beschleunigen den Bau un-
serer Nationalstrassen.

BRUN & CIE AG Nebikon LU