

Zeitschrift: Anthos : Zeitschrift für Landschaftsarchitektur = Une revue pour le paysage
Herausgeber: Bund Schweizer Landschaftsarchitekten und Landschaftsarchitektinnen
Band: 1 (1962)
Heft: 2

Werbung

Nutzungsbedingungen

Die ETH-Bibliothek ist die Anbieterin der digitalisierten Zeitschriften auf E-Periodica. Sie besitzt keine Urheberrechte an den Zeitschriften und ist nicht verantwortlich für deren Inhalte. Die Rechte liegen in der Regel bei den Herausgebern beziehungsweise den externen Rechteinhabern. Das Veröffentlichen von Bildern in Print- und Online-Publikationen sowie auf Social Media-Kanälen oder Webseiten ist nur mit vorheriger Genehmigung der Rechteinhaber erlaubt. [Mehr erfahren](#)

Conditions d'utilisation

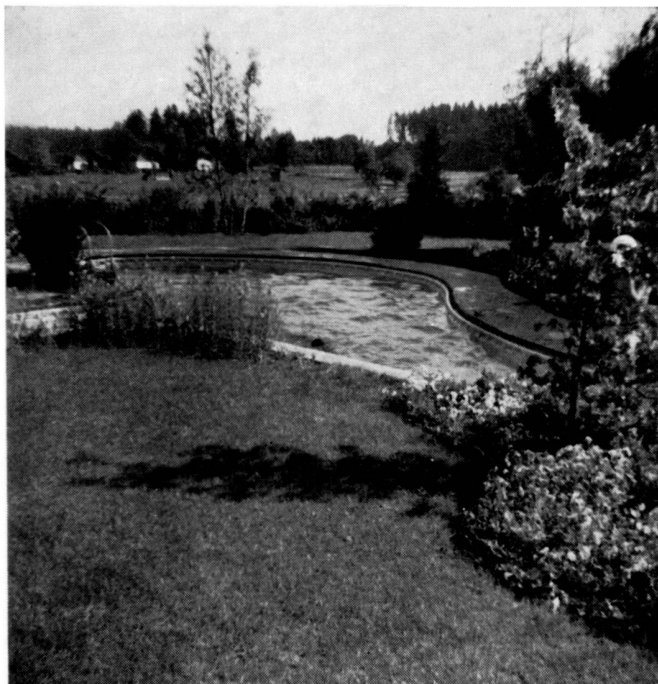
L'ETH Library est le fournisseur des revues numérisées. Elle ne détient aucun droit d'auteur sur les revues et n'est pas responsable de leur contenu. En règle générale, les droits sont détenus par les éditeurs ou les détenteurs de droits externes. La reproduction d'images dans des publications imprimées ou en ligne ainsi que sur des canaux de médias sociaux ou des sites web n'est autorisée qu'avec l'accord préalable des détenteurs des droits. [En savoir plus](#)

Terms of use

The ETH Library is the provider of the digitised journals. It does not own any copyrights to the journals and is not responsible for their content. The rights usually lie with the publishers or the external rights holders. Publishing images in print and online publications, as well as on social media channels or websites, is only permitted with the prior consent of the rights holders. [Find out more](#)

Download PDF: 13.01.2026

ETH-Bibliothek Zürich, E-Periodica, <https://www.e-periodica.ch>



Moderne Schwimmbäder
arbeiten mit dem hundertfach bewährten

MINO-Filterautomat

Patente in allen wichtigen Kulturländern

Der MINO-FILTER arbeitet vollautomatisch; das Badewasser wird laufend umgewälzt und filtriert (mechanisch gereinigt); der abfiltrierte Schmutz wird in regelmässigen Zeitabständen automatisch mit Luft und Wasser aus dem Sandfilterbett gelöst und weggeleitet; eine programmgesteuerte Dosieranlage setzt dem Badewasser automatisch die notwendigen Chemikalien zu. Einbau in Neuanlagen und bereits bestehende Schwimmbäder. Anwendung in allen privaten, halböffentlichen und öffentlichen Schwimmbädern, wo besonderer Wert auf hygienisch einwandfreies und warmes Badewasser gelegt wird. Eine einzige Bassin-füllung genügt pro Badesaison.

Der MINO-FILTER wird in drei Grössen gebaut

Wir beraten Sie auch in allen anderen wassertechnischen Fragen des Schwimmbadbaus

AG für Grundwasserbauten Zeughausgasse 22 Bern

Telefon 031/2 17 42



**zur Wasseraufbereitung von Schwimmbädern
mit und ohne Umwälzanlagen**

Nur eine Beckenfüllung pro Badesaison
Kein Benzin/Stromverbrauch bei der
Bodenschlammabsaugung
Entkeimung des Wassers ohne zusätzliche
Geräte
Erfassung sämtlicher Trübstoffe bei Bädern
ohne Umwälzanlagen mittels Linde-Ferral

Bei Bädern mit Umwälzung:
Absaugung des Bodenschlammes
und zusätzliche Filterverdichtung mit

Linde-Ferral

**Stets kristallklares und bakterienfreies
Badewasser**

mit wenig Kosten und Zeitaufwand
Einfache Bedienung

Ausführliche Prospekte mit Referenzen
stehen gerne zur Verfügung

Linde AG, Nürnberg

**Generalvertretung für das Linde-D-Verfahren
für die Schweiz, Frankreich und Italien
Walter Baumann Rötelsstrasse 10 Zürich 6
Telefon 051/26 91 02**



Schwimmbad Olten

verwendet seit fünf Jahren mit grossem Erfolg das
Linde-D-Verfahren

Beckenanstrich weiss K.S.L. Nr. 2
von uns geliefert und ausgeführt