

Zeitschrift: Anthos : Zeitschrift für Landschaftsarchitektur = Une revue pour le paysage
Herausgeber: Bund Schweizer Landschaftsarchitekten und Landschaftsarchitektinnen
Band: 1 (1962)
Heft: 1

Artikel: Landhausgarten in Netstal = Maison de campagne à Netstal = Country-house garden at Netstal
Autor: [s.n.]
DOI: <https://doi.org/10.5169/seals-131348>

Nutzungsbedingungen

Die ETH-Bibliothek ist die Anbieterin der digitalisierten Zeitschriften auf E-Periodica. Sie besitzt keine Urheberrechte an den Zeitschriften und ist nicht verantwortlich für deren Inhalte. Die Rechte liegen in der Regel bei den Herausgebern beziehungsweise den externen Rechteinhabern. Das Veröffentlichen von Bildern in Print- und Online-Publikationen sowie auf Social Media-Kanälen oder Webseiten ist nur mit vorheriger Genehmigung der Rechteinhaber erlaubt. [Mehr erfahren](#)

Conditions d'utilisation

L'ETH Library est le fournisseur des revues numérisées. Elle ne détient aucun droit d'auteur sur les revues et n'est pas responsable de leur contenu. En règle générale, les droits sont détenus par les éditeurs ou les détenteurs de droits externes. La reproduction d'images dans des publications imprimées ou en ligne ainsi que sur des canaux de médias sociaux ou des sites web n'est autorisée qu'avec l'accord préalable des détenteurs des droits. [En savoir plus](#)

Terms of use

The ETH Library is the provider of the digitised journals. It does not own any copyrights to the journals and is not responsible for their content. The rights usually lie with the publishers or the external rights holders. Publishing images in print and online publications, as well as on social media channels or websites, is only permitted with the prior consent of the rights holders. [Find out more](#)

Download PDF: 02.04.2026

ETH-Bibliothek Zürich, E-Periodica, <https://www.e-periodica.ch>

Landhausgarten in Netstal

1

Ausblick vom Wohnhaus
Vue de la maison
View from the house



1

Maison de campagne à Netstal Country-house garden at Netstal

Gartenarchitekten / Paysagistes / Landscape-architects:
Walter und Klaus Leder BSG, Zürich
Ausführung / Réalisation / Realization:
Walter und Klaus Leder BSG, Zürich

Das alte Bürgerhaus mit neugestalteter Gartenhalle und Parkanlage liegt im Tal des Glarnerlandes auf 460 m über Meereshöhe.

Vom Wohnraum aus geniesst man den weiten Ausblick in die Tiefe des Parkes und auf das Hochgebirge; im Vordergrund auf die intensive Vegetation und die Blumenterrassen mit Rudbeckia sullivanti.

Von der überlieferten Architektur des Wohnhauses setzt sich die moderne der Gartenhalle gut aber unaufdringlich ab. Im aufgefüllten humusreichen Boden stehen Sequoiadendron giganteum und Magnolia soulangeana, über dem kiesigen Untergrund gedeihen Robinia pseudacacia und Acer sacharinum und gliedern den Gartenraum.

Die Gartenhalle ist an eine Garage angebaut. Die Feuerstelle mit Kamin und die bequemen Sitzgelegenheiten laden bei jedem Wetter zum Aufenthalt ein. Die Schiebe-Fenster können ganz in die Mauern zurückgeschoben werden. Man kann mit ihnen aber die Halle auch teilweise oder ganz schliessen und sich so den verschiedensten Wetterbedingungen anpassen.

Ueber das Flachdach hinweg schweift der Blick von Eschen, Weiden und Schwarzföhren begleitet zu den hohen Felswänden.

L'ancienne maison bourgeoise avec son pavillon transformé et son parc est située dans la vallée du pays de Glaris, à 460 m au-dessus du niveau de la mer.

Le pavillon modernisé se distingue d'une façon certaine, mais discrète, de l'architecture traditionnelle de la maison d'habitation. Du sol remblayé de terre végétale se dressent des Sequoiadendron giganteum et

des Magnolia soulangeana; sur le sous-sol graveleux croissent des Robinia pseudacacia et des Acer sacharinum qui divisent l'étendue du jardin.

Par les fenêtres du salon l'on jouit d'une vue superbe dans la profondeur du parc et sur les hautes montagnes; et, au premier plan, sur la végétation intensive et les terrasses de fleurs avec des Rudbeckia sullivanti.

Etant attenant au garage, le pavillon avec son foyer, sa cheminée et ses sièges confortables est accueillant par tous les temps. Les fenêtres coulissantes glissent à l'intérieur des parois, ouvrent ou ferment entièrement ou en partie le pavillon selon le temps. Par-dessus le toit plat, nous apercevons au loin, en passant par les frênes, les saules et les pins noirs, les hautes parois de rochers.

You can see the old upper-middle class house with his new arranged garden-yard and park in the valley of Glarus at an altitude of 460 meters above sealevel. From the traditional architecture of the building the modern garden-yard sets off in a clear but unobtrusive manner. On the filled up ground covered with rich top-soil there are sequoiadendron giganteum and magnoliae soulangeana, whereas on the second layer, which is mixed with gravel, robinia pseudacacia and acer sacharinum grow well and thus present a good arrangement.

From the house you can enjoy a superb view across the park on the high mountains, in the foreground on the rich vegetation and flower-terrace with rudbeckia sullivanti.

The garden hall adjacent to the garage. The fireplace with chimney and comfortable seats produce an atmosphere of cosiness in any weather. The gliding windows can be pushed entirely into the walls. They can also close the hall partly or entirely, according to weather conditions.

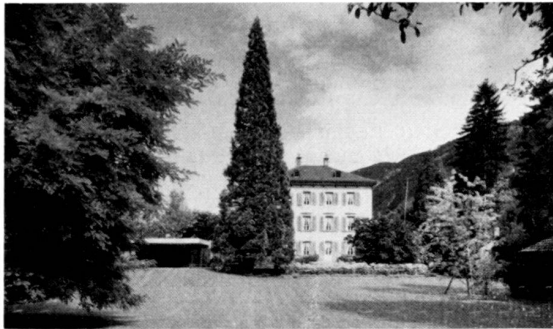
A glance over the flat roof discloses ash-trees, willow-trees, black pine-trees with the high rocks in the background.

2
Gartenhalle
Pavillon
Garden-yard



2

3
Blick auf das alte Bürgerhaus
mit neuer Gartenhalle
Vue sur l'ancienne maison et
le nouveau pavillon
View of the house and its
garden-yard



3

4
Terrasse, das Wohnhaus mit der
Gartenhalle verbindend
La terrasse comme communi-
cation de la maison avec le
pavillon
The terrace which connects the
house with the garden-yard



4