

Zeitschrift: Anthos : Zeitschrift für Landschaftsarchitektur = Une revue pour le paysage
Herausgeber: Bund Schweizer Landschaftsarchitekten und Landschaftsarchitektinnen
Band: 1 (1962)
Heft: 1

Artikel: Mehrfamilienhaus mit Terrassengärten in Zürich = Maison locative avec jardins en terrasse à Zurich = Flats with terrace-gardens at Zurich
Autor: [s.n.]
DOI: <https://doi.org/10.5169/seals-131344>

Nutzungsbedingungen

Die ETH-Bibliothek ist die Anbieterin der digitalisierten Zeitschriften auf E-Periodica. Sie besitzt keine Urheberrechte an den Zeitschriften und ist nicht verantwortlich für deren Inhalte. Die Rechte liegen in der Regel bei den Herausgebern beziehungsweise den externen Rechteinhabern. Das Veröffentlichen von Bildern in Print- und Online-Publikationen sowie auf Social Media-Kanälen oder Webseiten ist nur mit vorheriger Genehmigung der Rechteinhaber erlaubt. [Mehr erfahren](#)

Conditions d'utilisation

L'ETH Library est le fournisseur des revues numérisées. Elle ne détient aucun droit d'auteur sur les revues et n'est pas responsable de leur contenu. En règle générale, les droits sont détenus par les éditeurs ou les détenteurs de droits externes. La reproduction d'images dans des publications imprimées ou en ligne ainsi que sur des canaux de médias sociaux ou des sites web n'est autorisée qu'avec l'accord préalable des détenteurs des droits. [En savoir plus](#)

Terms of use

The ETH Library is the provider of the digitised journals. It does not own any copyrights to the journals and is not responsible for their content. The rights usually lie with the publishers or the external rights holders. Publishing images in print and online publications, as well as on social media channels or websites, is only permitted with the prior consent of the rights holders. [Find out more](#)

Download PDF: 27.04.2026

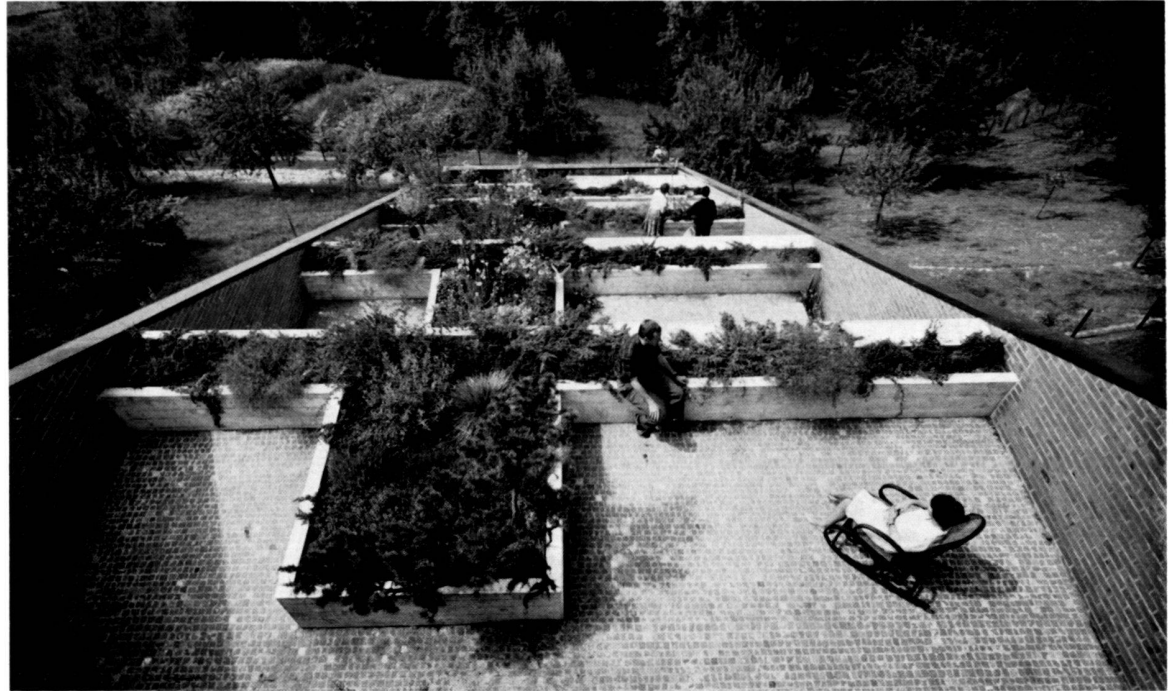
ETH-Bibliothek Zürich, E-Periodica, <https://www.e-periodica.ch>

Mehrfamilienhaus mit Terrassengärten in Zürich

Maison locative avec
jardins en terrasse
à Zurich
Flats with terrace-gardens
at Zurich



Architekten / Architectes / Architects:
Cramer & Jaray & Paillard, Zürich
Gartenarchitekt / Paysagiste / Landscape-architect:
Georges Boesch, Zürich
Ausführung / Réalisation / Realization:
Georges Boesch, Zürich



Mehrfamilienhäuser an der Schwarzackerstrasse in Wallisellen

Immeubles d'habitation dans la rue Schwarzacker, à Wallisellen Blocks of flats at Wallisellen

Architekt / Architecte / Architect:
Ernst Messerer, Zürich
Gartenarchitekt / Paysagiste / Landscape-architect:
Hans Nussbaumer, Zürich
Ausführung / Réalisation / Realization:
Hans Nussbaumer, Zürich

Ein langgezogenes rechteckiges Grundstück an der Schwarzackerstrasse wurde so überbaut, dass die vier dreigeschossigen Miethausblöcke in kleinstmöglichem Abstand von der Grenze stehend U-förmig eine nach Süden offene möglichst grosse Grünfläche umschliessen, welche als gemeinsamer Garten von den Mietern benützt werden darf. Alle Erdgeschosswohnungen haben Ausgänge zum Garten und eigene Sitzplätze, und alle übrigen Wohnungen sind mit Terrassen auf der Gartenseite ausgestattet. Die geschickte Anordnung der Zugänge von den beiden Schmalseiten des Grundstückes her ermöglichte die überraschend grosse und grosszügig behandelte Grünfläche.

Die grosse Grünfläche befindet sich inmitten der Miethausblöcke, vorne links alte Buche und rechts alter Apfelbuschbaum.

Die Sitzplätze und Terrassen lassen alle Mieter schon in der Wohnung am Genuss des Gartens teilhaben.

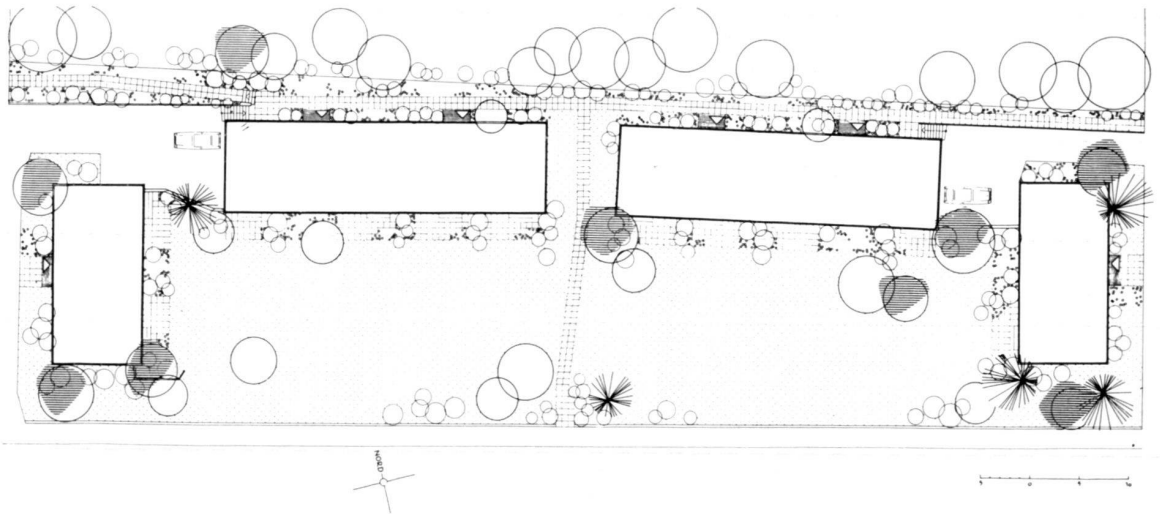
Die Eingänge der beiden mittleren Häuser sind über einen durchgehenden Weg längs der Grenze des Grundstückes von dessen beiden Schmalseiten her zugänglich. Der Weg ist mit Zementplatten belegt und beidseitig von Rabatten mit Halbschattenpflanzen begleitet.

Un terrain rectangulaire allongé à la Schwarzackerstrasse a été bâti de sorte à ce que les 4 casernes de location entourent en forme de U, à une distance aussi minime que possible de la frontière, l'espace de verdure le plus grand possible. Ouvert du côté sud, cet espace vert peut être utilisé comme jardin commun de tous les locataires. Les appartements du rez-de-chaussée possèdent tous une sortie qui donne sur le jardin et leurs propres places de repos. Les autres logements sont pourvus de terrasses du côté jardin. L'ampleur étonnante de cet espace vert a été obtenu grâce à une disposition habile des accès depuis les deux côtés plus étroits du terrain.

Le grand espace de verdure se trouve au milieu des immeubles locatifs. Devant, à gauche, un vieux hêtre, et à droite, un vieux pommier en buisson.

Grâce aux places de repos et aux terrasses, les locataires peuvent jouir du jardin déjà dans leur demeure. Le chemin, le long de la frontière du terrain, mène aux entrées des deux maisons du milieu. Ce chemin de plaques de ciment est bordé de plates-bandes garnies de plantes poussant à mi-ombre.

1
Situationsplan
Situation
Site plan



An oblong site at Schwarzackerstrasse, Wallisellen (Zurich) was used in such a manner as to have four three-storey blocks of flats built as close to the border as regulations permit and encompassing to the south, and in U-shape, as much of green space as possible, so that all the tenants could use it in common as a garden. All the flats on the ground-floor have exits to the garden and their own sitting places, whereas the other flats have terraces overlooking the garden. The skilful arrangement of building the entrances at the short side of the estate left a green space of sur-

prisingly generous dimensions. The large green space is in midst of the buildings; in front, at the left hand side, there is an old beech-tree, and at the right an old dwarf-apple-tree.

Thanks to the sitting places and the terraces the tenants can enjoy the garden from their flats. The path along the border of the estate leads to the entrances at the short sides of the two buildings in the centre. This path is covered with concrete slabs and adorned on either side with flower-beds planted with flowers thriving in the shade.



2



2
Die grosse Grünfläche
Le grand espace de verdure
The big grass-plot

3
Weg zu den Haus-Eingängen
Chemin menant aux entrées des
maisons
Paths leading to the house-
entrances

3