

Zeitschrift: Annual report / Swiss federal railways
Herausgeber: Swiss federal railways
Band: - (2003)

Rubrik: Organisation chart

Nutzungsbedingungen

Die ETH-Bibliothek ist die Anbieterin der digitalisierten Zeitschriften auf E-Periodica. Sie besitzt keine Urheberrechte an den Zeitschriften und ist nicht verantwortlich für deren Inhalte. Die Rechte liegen in der Regel bei den Herausgebern beziehungsweise den externen Rechteinhabern. Das Veröffentlichen von Bildern in Print- und Online-Publikationen sowie auf Social Media-Kanälen oder Webseiten ist nur mit vorheriger Genehmigung der Rechteinhaber erlaubt. [Mehr erfahren](#)

Conditions d'utilisation

L'ETH Library est le fournisseur des revues numérisées. Elle ne détient aucun droit d'auteur sur les revues et n'est pas responsable de leur contenu. En règle générale, les droits sont détenus par les éditeurs ou les détenteurs de droits externes. La reproduction d'images dans des publications imprimées ou en ligne ainsi que sur des canaux de médias sociaux ou des sites web n'est autorisée qu'avec l'accord préalable des détenteurs des droits. [En savoir plus](#)

Terms of use

The ETH Library is the provider of the digitised journals. It does not own any copyrights to the journals and is not responsible for their content. The rights usually lie with the publishers or the external rights holders. Publishing images in print and online publications, as well as on social media channels or websites, is only permitted with the prior consent of the rights holders. [Find out more](#)

Download PDF: 02.04.2026

ETH-Bibliothek Zürich, E-Periodica, <https://www.e-periodica.ch>

KEY FIGURES

SBB Group

| CHF millions | 2003 | 2002 |
|---|--------|--------|
| Passenger traffic revenues | 1,796 | 1,797 |
| Freight traffic revenues | 990 | 985 |
| Operating revenues before appropriation to provisions as per ARR 16 | 177.3 | 194.0 |
| Operating revenues after appropriation to provisions as per ARR 16 | 45.3 | 11.0 |
| Group result | 24.9 | -12.0 |
| Total net assets | 28,779 | 28,783 |
| Equity | 11,660 | 11,634 |

Performance figures

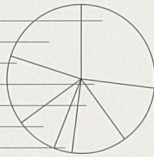
| | 2003 | 2002 |
|--|---------|---------|
| Number of passengers (millions) | 250.3 | 245.3 |
| Passenger-kilometres (millions) | 12,290 | 12,232 |
| General Abonnements ¹ | 263,707 | 247,233 |
| Half-Fare Cards (millions) ¹ | 1.92 | 1.96 |
| Tonnes of freight transported (millions) | 54.8 | 54.9 |
| Tonne-kilometres (millions) | 9,936 | 9,732 |
| Train-kilometres (millions) | 138.0 | 135.5 |
| Average workforce | 28,707 | 28,786 |

¹ Annual average

The "SBB franc".

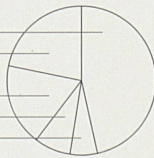
Income:
Where does the money come from?

| |
|---|
| Passenger traffic CHF 0.27 |
| Federal government infrastructure payments CHF 0.20 |
| Freight traffic CHF 0.15 |
| Miscellaneous CHF 0.13 |
| Ancillary income CHF 0.12 |
| Grants CHF 0.09 |
| Rents CHF 0.04 |

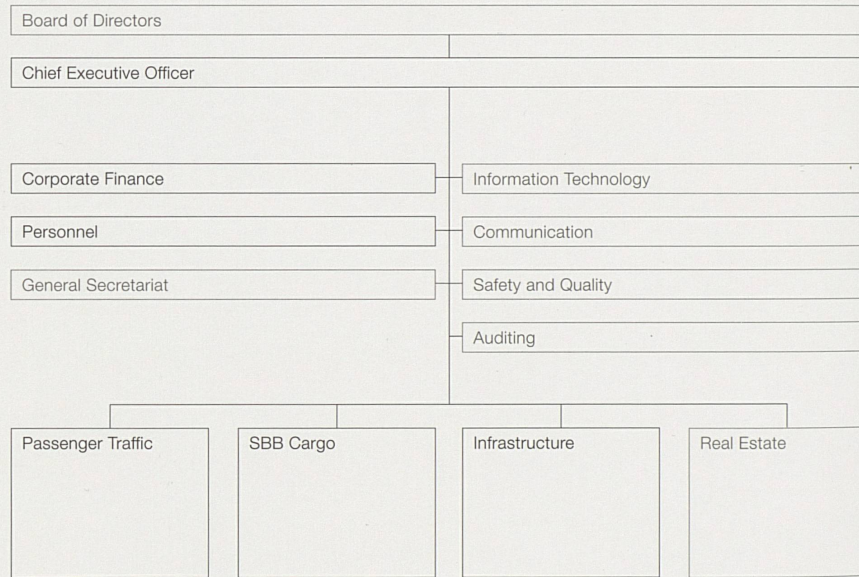


Expense:
Where does the money go to?

| |
|-------------------------------------|
| Personnel CHF 0.47 |
| Miscellaneous CHF 0.22 |
| Depreciation CHF 0.18 |
| Materials CHF 0.08 |
| Non-capitalisable expenses CHF 0.06 |



ORGANISATION CHART



Member of the Management Board