

Zeitschrift: Annual report / Swiss federal railways
Herausgeber: Swiss federal railways
Band: - (2003)

Rubrik: Key figures

Nutzungsbedingungen

Die ETH-Bibliothek ist die Anbieterin der digitalisierten Zeitschriften auf E-Periodica. Sie besitzt keine Urheberrechte an den Zeitschriften und ist nicht verantwortlich für deren Inhalte. Die Rechte liegen in der Regel bei den Herausgebern beziehungsweise den externen Rechteinhabern. Das Veröffentlichen von Bildern in Print- und Online-Publikationen sowie auf Social Media-Kanälen oder Webseiten ist nur mit vorheriger Genehmigung der Rechteinhaber erlaubt. [Mehr erfahren](#)

Conditions d'utilisation

L'ETH Library est le fournisseur des revues numérisées. Elle ne détient aucun droit d'auteur sur les revues et n'est pas responsable de leur contenu. En règle générale, les droits sont détenus par les éditeurs ou les détenteurs de droits externes. La reproduction d'images dans des publications imprimées ou en ligne ainsi que sur des canaux de médias sociaux ou des sites web n'est autorisée qu'avec l'accord préalable des détenteurs des droits. [En savoir plus](#)

Terms of use

The ETH Library is the provider of the digitised journals. It does not own any copyrights to the journals and is not responsible for their content. The rights usually lie with the publishers or the external rights holders. Publishing images in print and online publications, as well as on social media channels or websites, is only permitted with the prior consent of the rights holders. [Find out more](#)

Download PDF: 02.04.2026

ETH-Bibliothek Zürich, E-Periodica, <https://www.e-periodica.ch>

KEY FIGURES

SBB Group

CHF millions	2003	2002
Passenger traffic revenues	1,796	1,797
Freight traffic revenues	990	985
Operating revenues before appropriation to provisions as per ARR 16	177.3	194.0
Operating revenues after appropriation to provisions as per ARR 16	45.3	11.0
Group result	24.9	-12.0
Total net assets	28,779	28,783
Equity	11,660	11,634

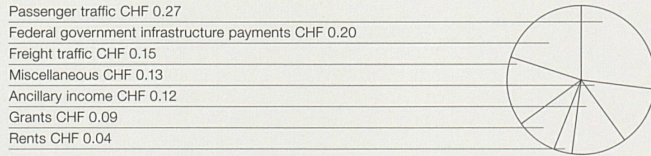
Performance figures

	2003	2002
Number of passengers (millions)	250.3	245.3
Passenger-kilometres (millions)	12,290	12,232
General Abonnements ¹	263,707	247,233
Half-Fare Cards (millions) ¹	1.92	1.96
Tonnes of freight transported (millions)	54.8	54.9
Tonne-kilometres (millions)	9,936	9,732
Train-kilometres (millions)	138.0	135.5
Average workforce	28,707	28,786

¹ Annual average

The "SBB franc".

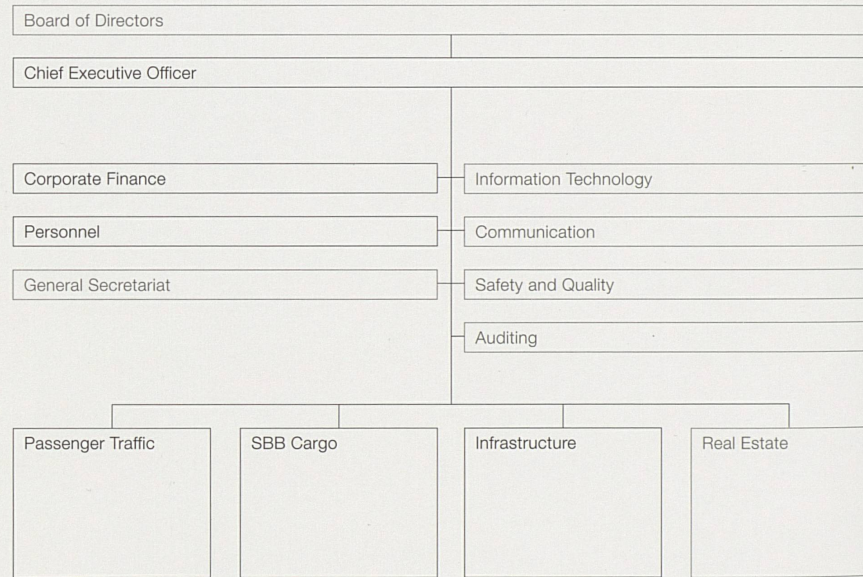
Income:
Where does the money come from?



Expense:
Where does the money go to?



ORGANISATION CHART



Member of the Management Board