

Zeitschrift: Annual report / Swiss federal railways
Herausgeber: Swiss federal railways
Band: - (2003)

Rubrik: International comparison

Nutzungsbedingungen

Die ETH-Bibliothek ist die Anbieterin der digitalisierten Zeitschriften auf E-Periodica. Sie besitzt keine Urheberrechte an den Zeitschriften und ist nicht verantwortlich für deren Inhalte. Die Rechte liegen in der Regel bei den Herausgebern beziehungsweise den externen Rechteinhabern. Das Veröffentlichen von Bildern in Print- und Online-Publikationen sowie auf Social Media-Kanälen oder Webseiten ist nur mit vorheriger Genehmigung der Rechteinhaber erlaubt. [Mehr erfahren](#)

Conditions d'utilisation

L'ETH Library est le fournisseur des revues numérisées. Elle ne détient aucun droit d'auteur sur les revues et n'est pas responsable de leur contenu. En règle générale, les droits sont détenus par les éditeurs ou les détenteurs de droits externes. La reproduction d'images dans des publications imprimées ou en ligne ainsi que sur des canaux de médias sociaux ou des sites web n'est autorisée qu'avec l'accord préalable des détenteurs des droits. [En savoir plus](#)

Terms of use

The ETH Library is the provider of the digitised journals. It does not own any copyrights to the journals and is not responsible for their content. The rights usually lie with the publishers or the external rights holders. Publishing images in print and online publications, as well as on social media channels or websites, is only permitted with the prior consent of the rights holders. [Find out more](#)

Download PDF: 02.04.2026

ETH-Bibliothek Zürich, E-Periodica, <https://www.e-periodica.ch>

European railways in comparison, figures 2002

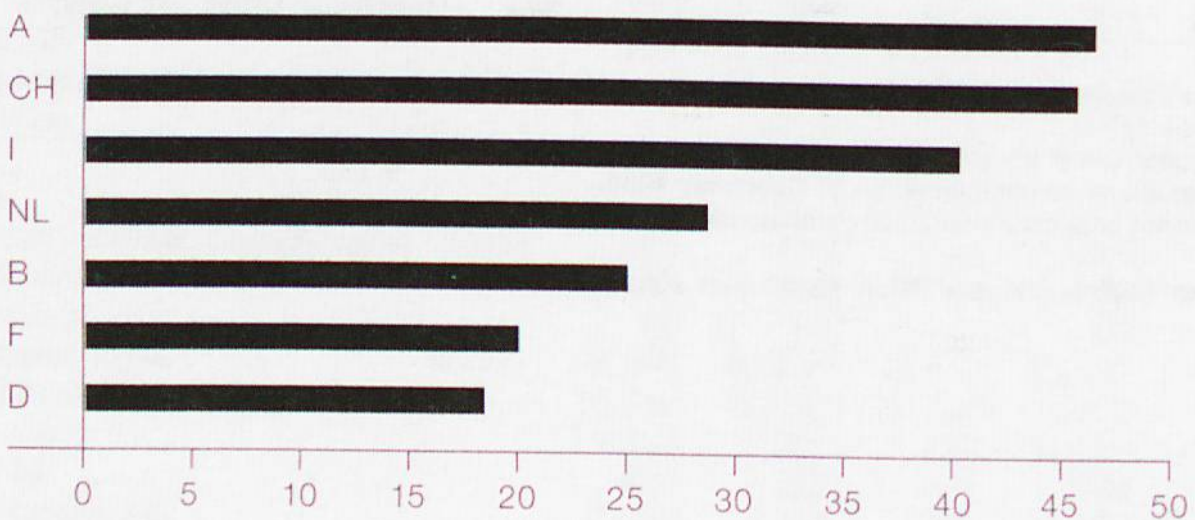
Railway	Country	Network length km	Network length of which electrified %	Workforce in 1,000	Trips per inhabitant
CD	Czechia	9,499	30.8	81.8	17
CFL	Luxembourg	274	95.3	3.2	31
DB AG	Germany	35,755	53.9	162.5	20
DSB/BS ¹	Denmark	2,047	30.5	8.0	28
FS	Italy	15,985	68.1	102.6	8
NS/ProRail	The Netherlands	2,806	73.4	23.0	20
ÖBB	Austria	5,647	58.7	46.9	23
RENFE	Spain	12,298	56.5	31.9	12
SBB	Switzerland	2,982	99.4	28.8	34
SNCB/NMBS	Belgium	3,518	83.4	42.5	16
SNCF/RFF	France	29,352	49.3	177.5	15

1 2002

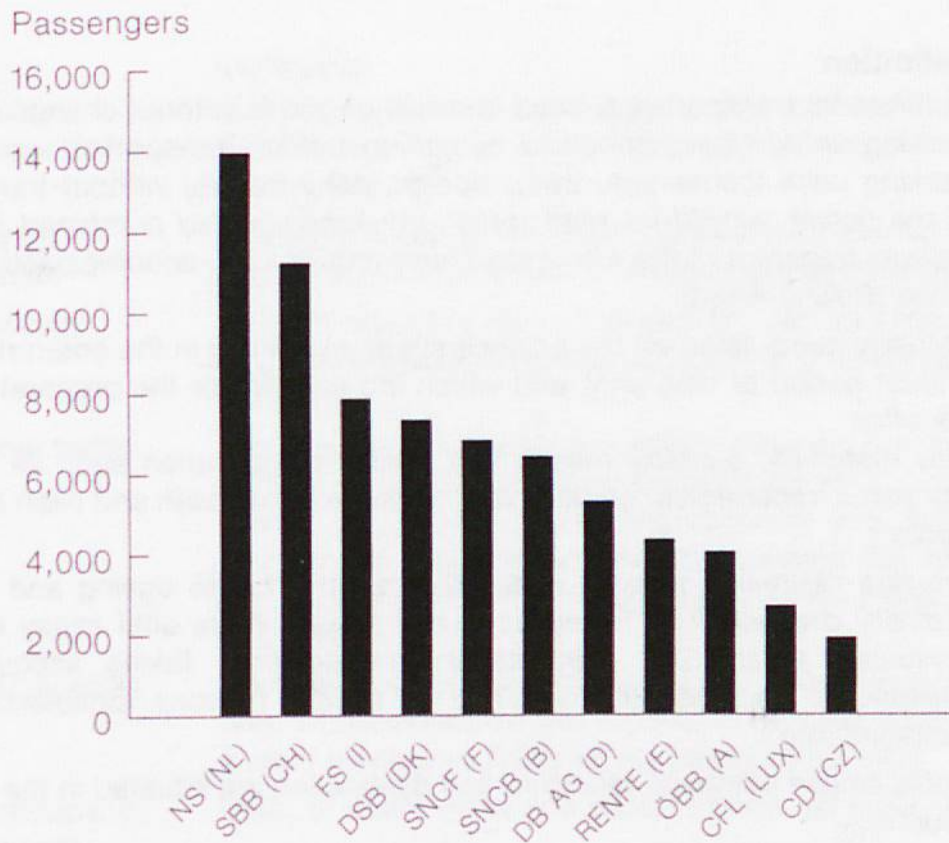
Where GNP-weighted train fares carried the farthest (2002)

Number of km of a train ride that the gross national product per inhabitant and hour buys. How far can an inhabitant with his/her one hour's GNP travel by train?

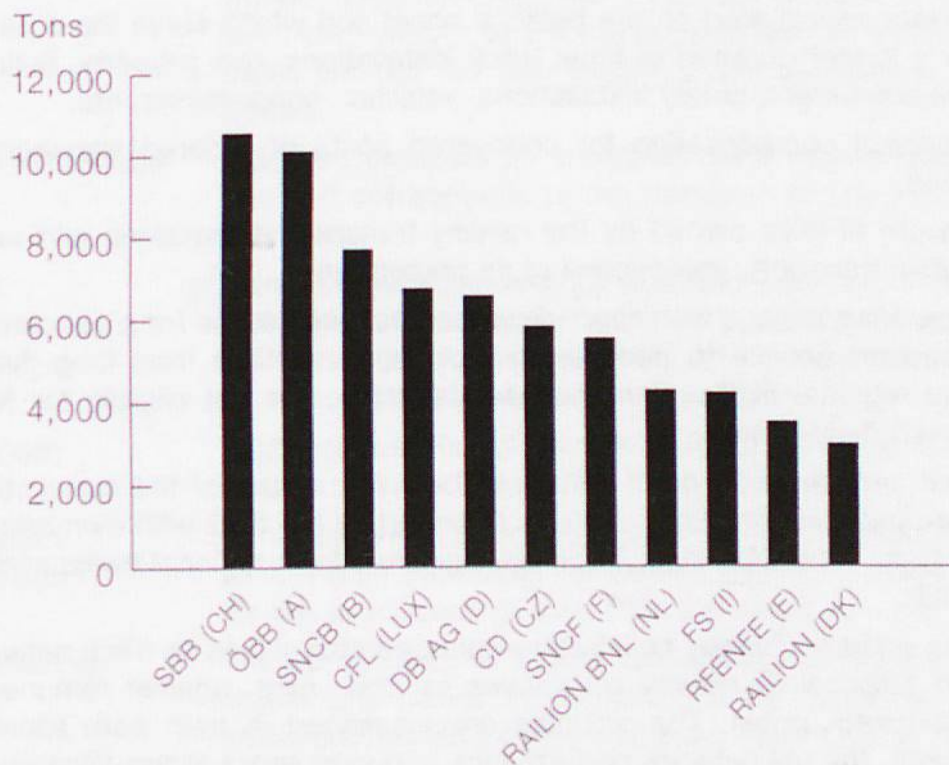
Travel distance in km per GNP per inhabitant and hour



Mean number of passengers per day and line¹ 2002



Mean volume of transported goods per working day and line² 2002



1 (pkm / network length / 365 days)

2 (tkm / network length / 310 working days)