

**Zeitschrift:** Annual report / Swiss federal railways  
**Herausgeber:** Swiss federal railways  
**Band:** - (2001)  
  
**Rubrik:** Personnel

### **Nutzungsbedingungen**

Die ETH-Bibliothek ist die Anbieterin der digitalisierten Zeitschriften auf E-Periodica. Sie besitzt keine Urheberrechte an den Zeitschriften und ist nicht verantwortlich für deren Inhalte. Die Rechte liegen in der Regel bei den Herausgebern beziehungsweise den externen Rechteinhabern. Das Veröffentlichen von Bildern in Print- und Online-Publikationen sowie auf Social Media-Kanälen oder Webseiten ist nur mit vorheriger Genehmigung der Rechteinhaber erlaubt. [Mehr erfahren](#)

### **Conditions d'utilisation**

L'ETH Library est le fournisseur des revues numérisées. Elle ne détient aucun droit d'auteur sur les revues et n'est pas responsable de leur contenu. En règle générale, les droits sont détenus par les éditeurs ou les détenteurs de droits externes. La reproduction d'images dans des publications imprimées ou en ligne ainsi que sur des canaux de médias sociaux ou des sites web n'est autorisée qu'avec l'accord préalable des détenteurs des droits. [En savoir plus](#)

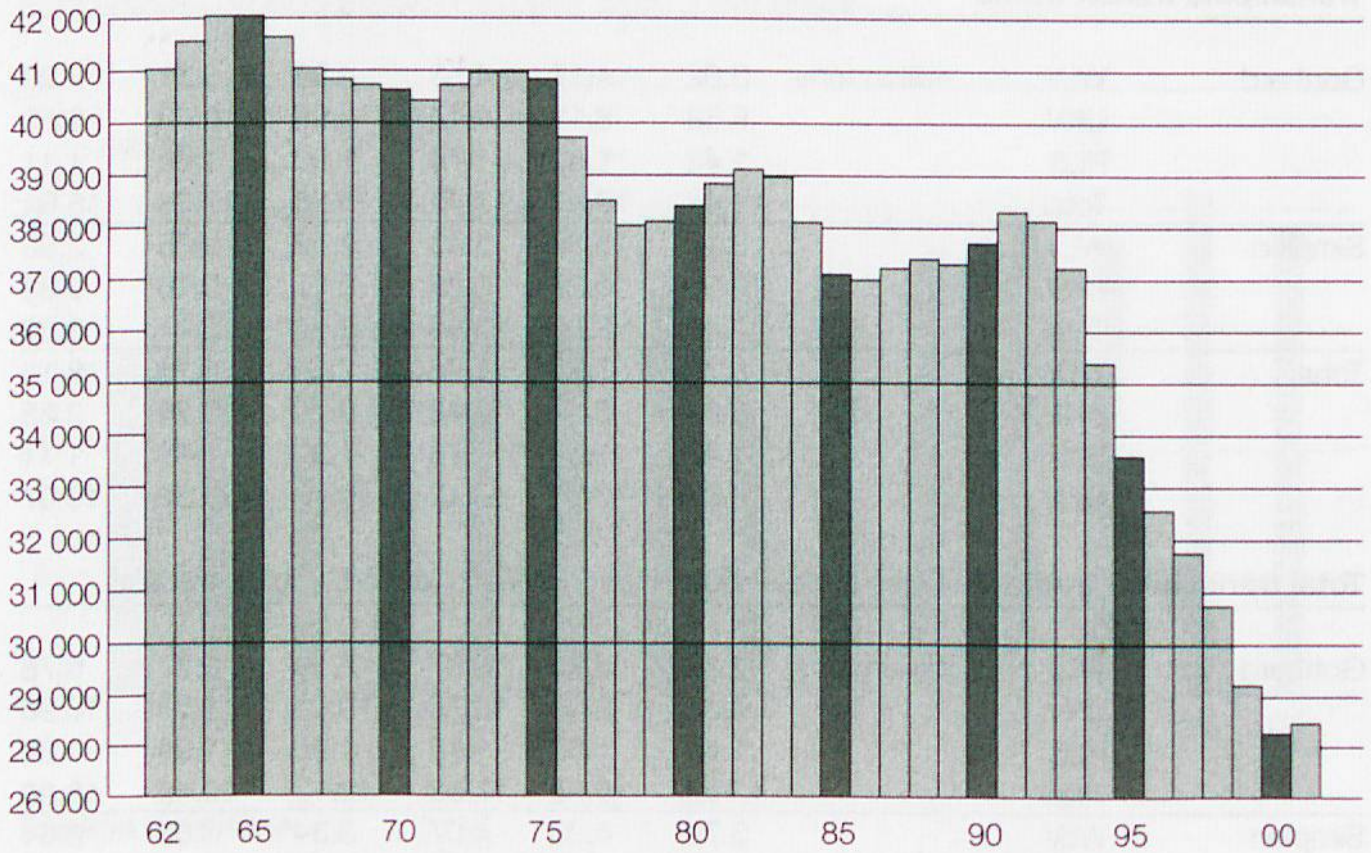
### **Terms of use**

The ETH Library is the provider of the digitised journals. It does not own any copyrights to the journals and is not responsible for their content. The rights usually lie with the publishers or the external rights holders. Publishing images in print and online publications, as well as on social media channels or websites, is only permitted with the prior consent of the rights holders. [Find out more](#)

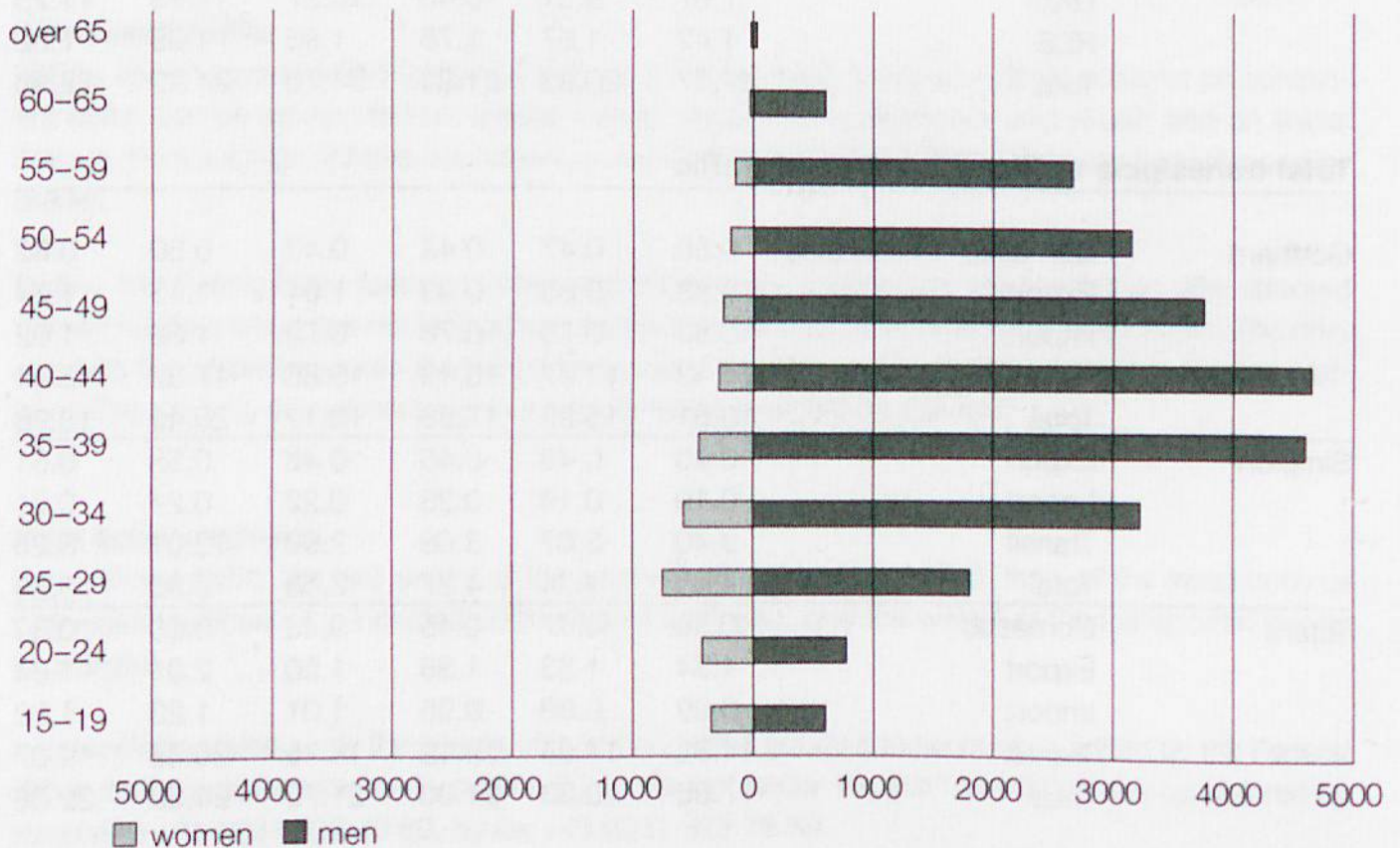
**Download PDF:** 17.04.2026

**ETH-Bibliothek Zürich, E-Periodica, <https://www.e-periodica.ch>**

## Workforce 1962-2001.



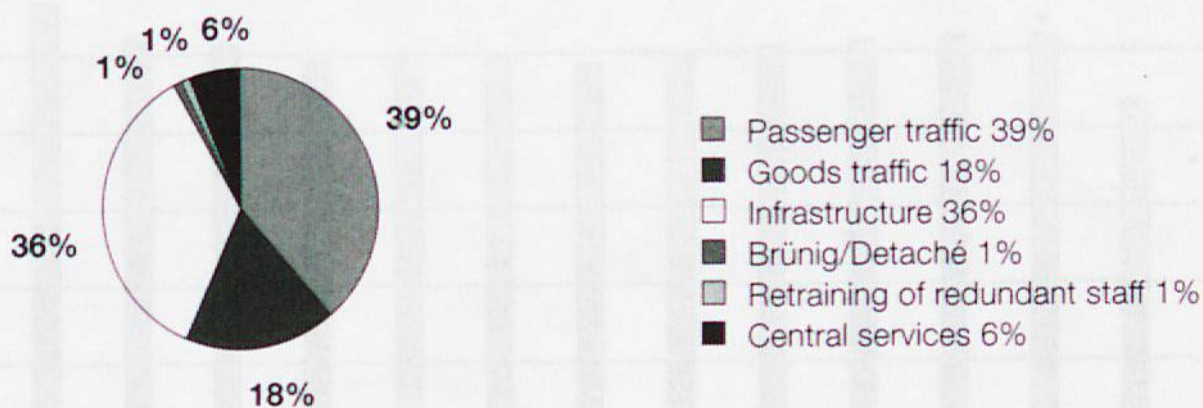
## Age structure of staff 2001.



		1980	1990	1999	2000	2001
<b>Workforce</b>	annual mean	<b>38 367</b>	<b>37 694</b>	<b>29 202</b>	<b>28 272</b>	<b>28 339</b>
- women		1 725	3 047	2 629	2 525	2 819
- non-Swiss nationals		1 803	3 681	3 047	2 910	3 021
- in training <sup>1)</sup>		1 687	2 694	889	800	942
<b>Entries</b>	number	<b>2 292</b>	<b>3 725</b>	<b>387</b>	<b>919</b>	<b>2 111</b>
in percent of workforce	%	6.0	9.9	1.3	3.3	7.4
<b>Employees</b>	per 100 000 train-km	<b>39.8</b>	<b>30.8</b>	<b>24.0</b>	<b>21.6</b>	<b>20.6</b>

### Personnel grouped by divisions

	1999	2000	2001
Central services	1 032	1 575	1 587
Passenger traffic	8 757	10 736	11 005
Goods traffic	2 395	4 370	5 091
Infrastructure	11 269	10 166	10 247
Brünig	193	209	224
Traction/Heavy maintenance of rolling stock <sup>2)</sup>	5 427	892	0
Detaché	129	75	17
Retraining of redundant staff	0	249	168
<b>Total</b>	<b>29 202</b>	<b>28 272</b>	<b>28 339</b>



<sup>1)</sup> From 1985 including trainees for driving and technical control.

<sup>2)</sup> Since 2000, heavy rolling stock maintenance has been allocated to the passenger and freight divisions respectively (new method of allocation fully effective in 2001).