

**Zeitschrift:** Annual report / Swiss federal railways  
**Herausgeber:** Swiss federal railways  
**Band:** - (2000)  
  
**Rubrik:** Railways in international comparison

### **Nutzungsbedingungen**

Die ETH-Bibliothek ist die Anbieterin der digitalisierten Zeitschriften auf E-Periodica. Sie besitzt keine Urheberrechte an den Zeitschriften und ist nicht verantwortlich für deren Inhalte. Die Rechte liegen in der Regel bei den Herausgebern beziehungsweise den externen Rechteinhabern. Das Veröffentlichen von Bildern in Print- und Online-Publikationen sowie auf Social Media-Kanälen oder Webseiten ist nur mit vorheriger Genehmigung der Rechteinhaber erlaubt. [Mehr erfahren](#)

### **Conditions d'utilisation**

L'ETH Library est le fournisseur des revues numérisées. Elle ne détient aucun droit d'auteur sur les revues et n'est pas responsable de leur contenu. En règle générale, les droits sont détenus par les éditeurs ou les détenteurs de droits externes. La reproduction d'images dans des publications imprimées ou en ligne ainsi que sur des canaux de médias sociaux ou des sites web n'est autorisée qu'avec l'accord préalable des détenteurs des droits. [En savoir plus](#)

### **Terms of use**

The ETH Library is the provider of the digitised journals. It does not own any copyrights to the journals and is not responsible for their content. The rights usually lie with the publishers or the external rights holders. Publishing images in print and online publications, as well as on social media channels or websites, is only permitted with the prior consent of the rights holders. [Find out more](#)

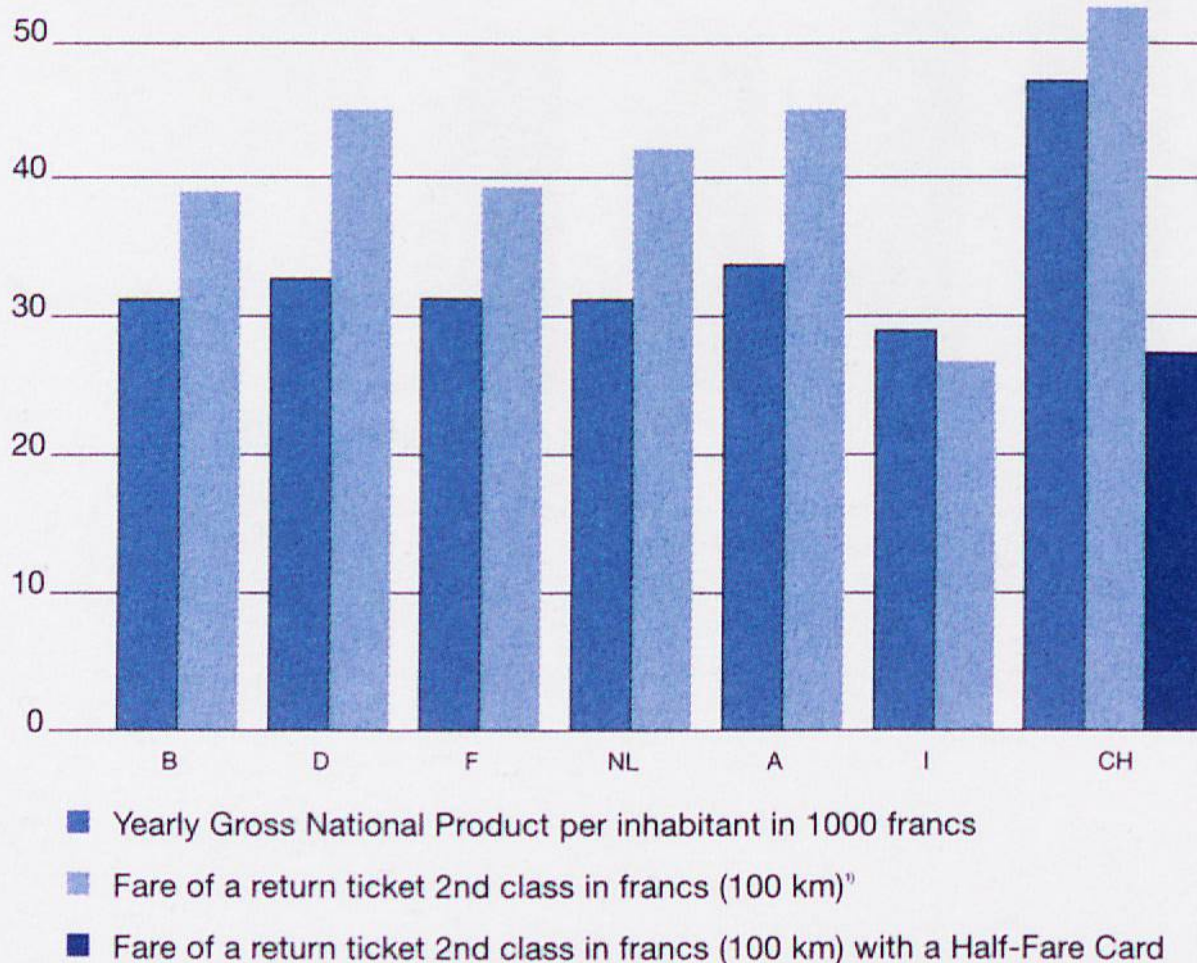
**Download PDF:** 17.04.2026

**ETH-Bibliothek Zürich, E-Periodica, <https://www.e-periodica.ch>**

## European railways in comparison, with figures 1999

Railway	Country	Network length		Staff	Trips per inhabitant
		km	of which electrified %		
DB AG	Germany	37 536	50	194 900	21
DSB/BS	Denmark	2 324	26	...	28
FS	Italy	16 108	66	114 200	8
NS	The Netherlands	2 808	73	26 500	21
ÖBB	Austria	5 643	61	51 800	22
RENFE	Spain	12 319	56	34 500	11
SBB	Switzerland	2 902	100	29 200	39
SNCB	Belgium	3 472	78	40 600	14
SNCF/RFF	France	31 589	45	174 400	14

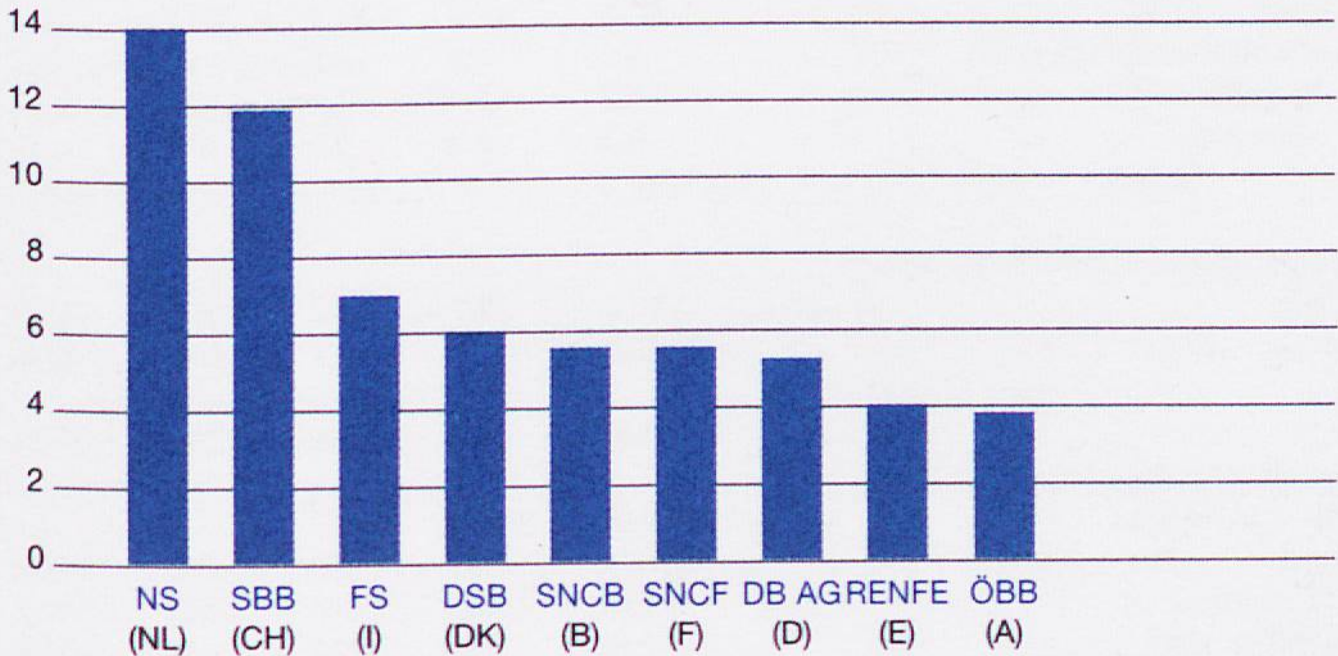
## Fares in relation to Gross National Product per inhabitant 1999



<sup>1)</sup> The graph compares ordinary fares. The individual railways offer different tariff facilities.

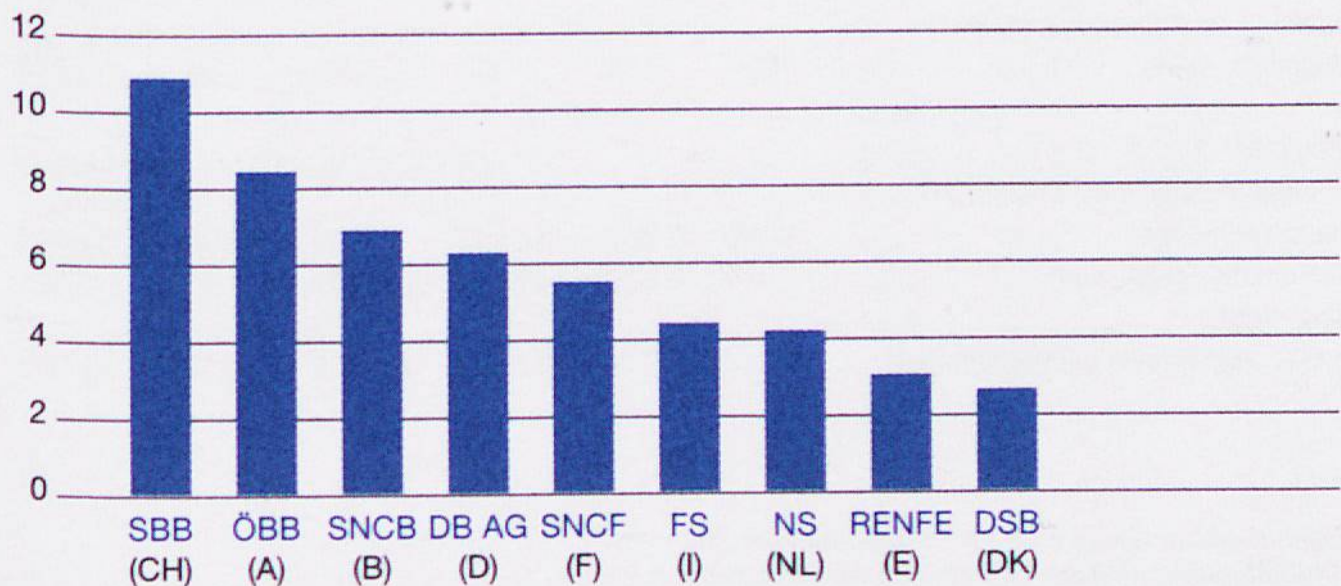
### Mean number of passengers per day and line 1999<sup>1)</sup>

in 1000 persons



### Mean volume of transported goods per working day and line 1999<sup>2)</sup>

in 1000 tons



<sup>1)</sup> Pkm: network length: 365

<sup>2)</sup> Tkm: network length: 309