

Zeitschrift: Annual report / Swiss federal railways
Herausgeber: Swiss federal railways
Band: - (2000)

Rubrik: Personnel

Nutzungsbedingungen

Die ETH-Bibliothek ist die Anbieterin der digitalisierten Zeitschriften auf E-Periodica. Sie besitzt keine Urheberrechte an den Zeitschriften und ist nicht verantwortlich für deren Inhalte. Die Rechte liegen in der Regel bei den Herausgebern beziehungsweise den externen Rechteinhabern. Das Veröffentlichen von Bildern in Print- und Online-Publikationen sowie auf Social Media-Kanälen oder Webseiten ist nur mit vorheriger Genehmigung der Rechteinhaber erlaubt. [Mehr erfahren](#)

Conditions d'utilisation

L'ETH Library est le fournisseur des revues numérisées. Elle ne détient aucun droit d'auteur sur les revues et n'est pas responsable de leur contenu. En règle générale, les droits sont détenus par les éditeurs ou les détenteurs de droits externes. La reproduction d'images dans des publications imprimées ou en ligne ainsi que sur des canaux de médias sociaux ou des sites web n'est autorisée qu'avec l'accord préalable des détenteurs des droits. [En savoir plus](#)

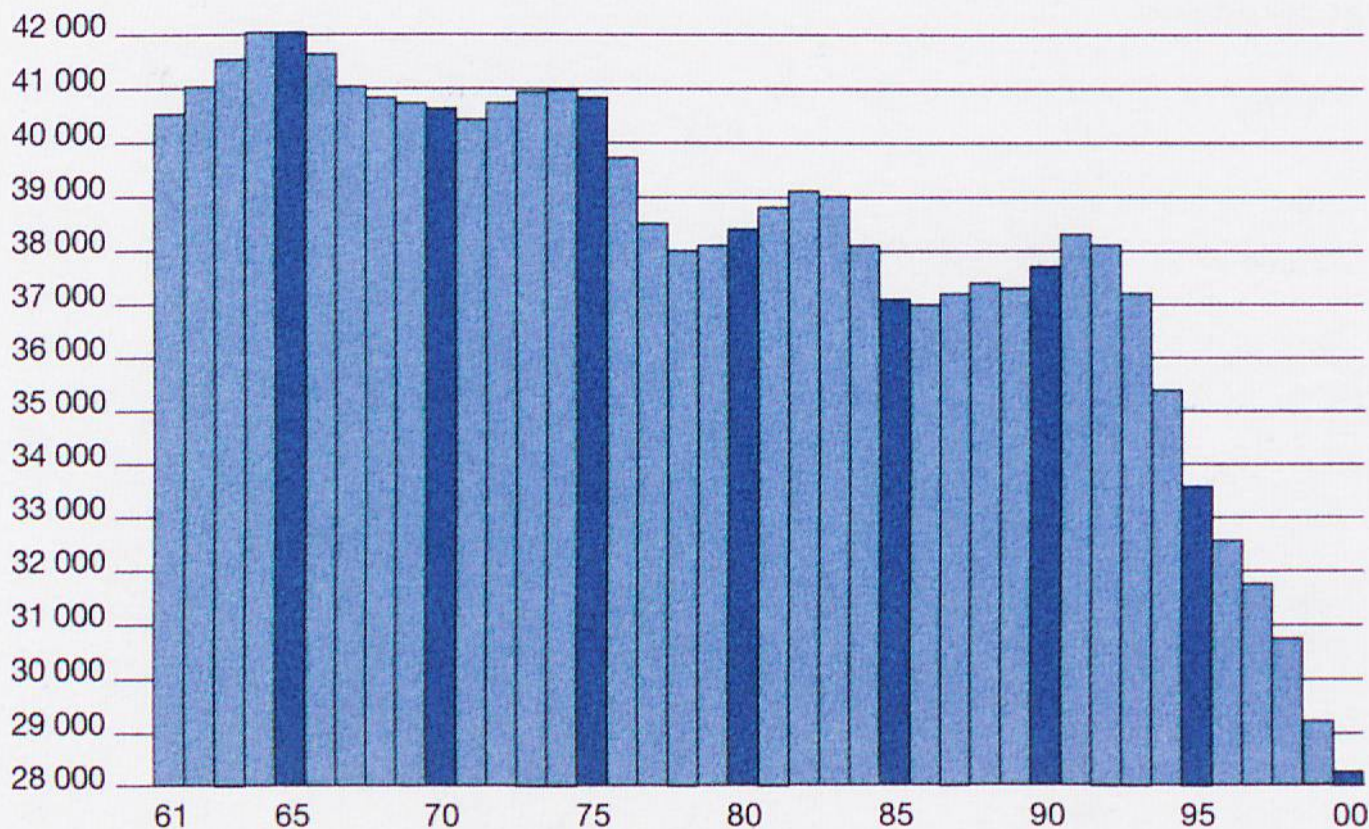
Terms of use

The ETH Library is the provider of the digitised journals. It does not own any copyrights to the journals and is not responsible for their content. The rights usually lie with the publishers or the external rights holders. Publishing images in print and online publications, as well as on social media channels or websites, is only permitted with the prior consent of the rights holders. [Find out more](#)

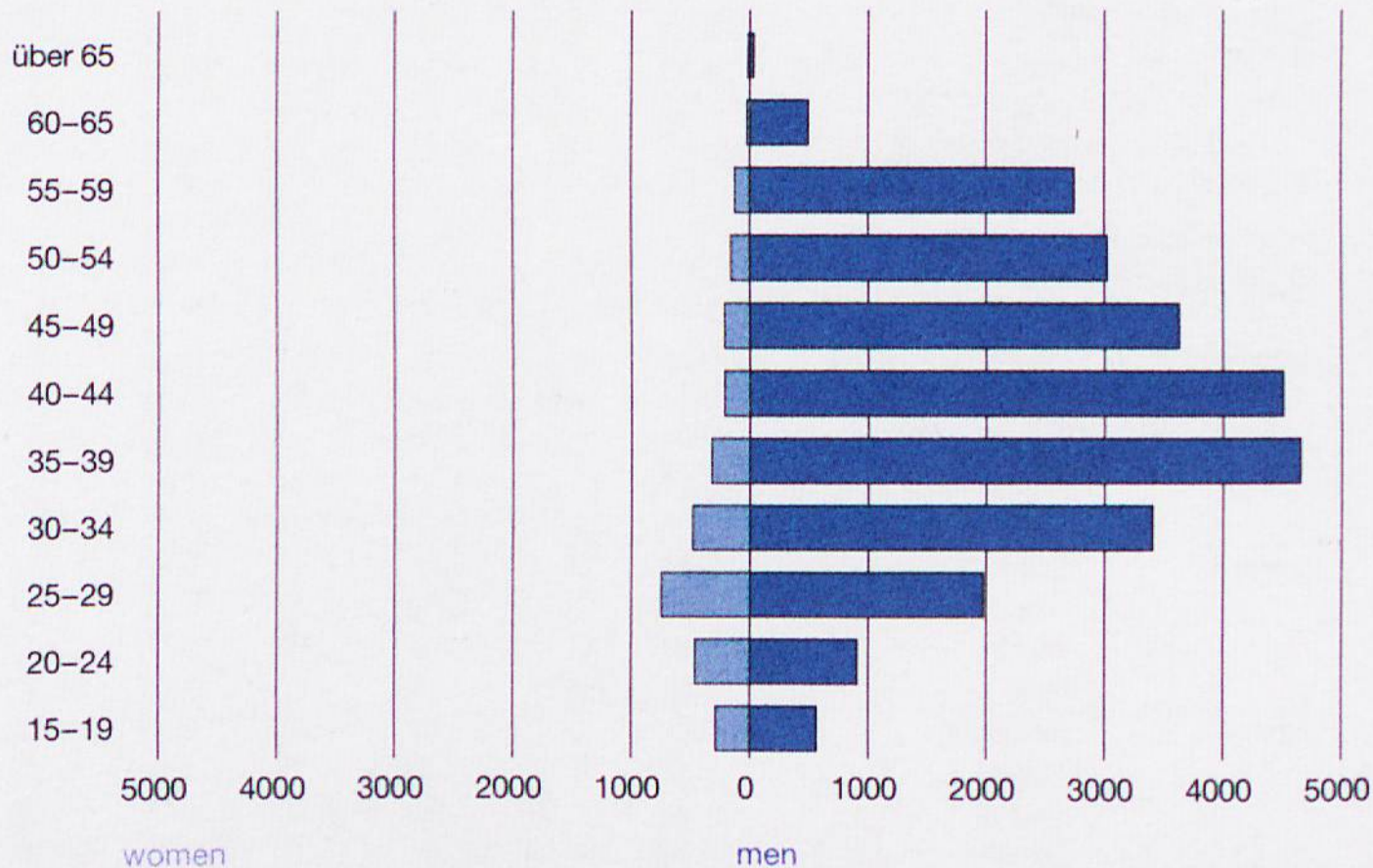
Download PDF: 17.04.2026

ETH-Bibliothek Zürich, E-Periodica, <https://www.e-periodica.ch>

Workforce 1961-2000

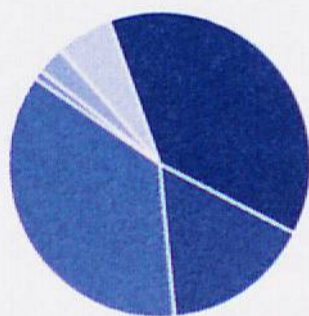


Age structure of staff 2000



		1980	1990	1999	2000
Workforce	annual mean	38 367	37 694	29 202	28 272
- women		1 725	3 047	2 629	2 525
- non-Swiss nationals		1 803	3 681	3 047	2 910
- in training ¹⁾		1 687	2 694	889	800
Entries	number	2 292	3 725	387	919
in percent of workforce	%	6.0	9.9	1.3	3.3
Employees	per 100 000 train-km	39.8	30.8	24.0	21.6

Personnel functions of divisions	1999	2000
Central services	1 032	1 706
Passenger traffic	8 757	10 770
Goods traffic	2 395	4 406
Infrastructure	11 269	10 214
Brünig/Detaché	193	209
Traction/Heavy maintenance of rolling stock	5 427	892
Detaché	129	75
Total	29 202	28 272



- Passenger traffic 38%
- Goods traffic 16%
- Infrastructure 36%
- Brünig/Detaché 1%
- Traction/Heavy maintenance of rolling stock 3%
- Central service 6%

¹⁾ From 1985 including trainees for driving and technical control.