

Zeitschrift: Mitteilungen der aargauischen Naturforschenden Gesellschaft
Herausgeber: Aargauische Naturforschende Gesellschaft
Band: 33 (1991)

Anhang: Tafeln
Autor: [s.n.]

Nutzungsbedingungen

Die ETH-Bibliothek ist die Anbieterin der digitalisierten Zeitschriften auf E-Periodica. Sie besitzt keine Urheberrechte an den Zeitschriften und ist nicht verantwortlich für deren Inhalte. Die Rechte liegen in der Regel bei den Herausgebern beziehungsweise den externen Rechteinhabern. Das Veröffentlichen von Bildern in Print- und Online-Publikationen sowie auf Social Media-Kanälen oder Webseiten ist nur mit vorheriger Genehmigung der Rechteinhaber erlaubt. [Mehr erfahren](#)

Conditions d'utilisation

L'ETH Library est le fournisseur des revues numérisées. Elle ne détient aucun droit d'auteur sur les revues et n'est pas responsable de leur contenu. En règle générale, les droits sont détenus par les éditeurs ou les détenteurs de droits externes. La reproduction d'images dans des publications imprimées ou en ligne ainsi que sur des canaux de médias sociaux ou des sites web n'est autorisée qu'avec l'accord préalable des détenteurs des droits. [En savoir plus](#)

Terms of use

The ETH Library is the provider of the digitised journals. It does not own any copyrights to the journals and is not responsible for their content. The rights usually lie with the publishers or the external rights holders. Publishing images in print and online publications, as well as on social media channels or websites, is only permitted with the prior consent of the rights holders. [Find out more](#)

Download PDF: 12.01.2026

ETH-Bibliothek Zürich, E-Periodica, <https://www.e-periodica.ch>

LEGENDE

- Isokypsen bezogen auf :
 - Basis Hauptmuschelkalk
 - Top Hauptprogenstein / Parkinson-Schichten
- Überschiebung
- Abschiebung
- Horizontalverschiebung
- Flexur
- Antiklinale
- Synklinale
- Ausschnitt Benzau (Figur 4)
- Beobachtete Schichtlagerung
- An der Oberfläche bestimmbare Schichtgrenze (Auswahl für Konstruktion)
- Festgesteins - Bohrung, Schichtgrenzen mit 20 m Genauigkeit bestimmbar
- Festgesteins - Bohrung, Schichtgrenzen nur mit Ungenauigkeiten grösser als 20 m bestimmbar
- Reflexionsseismische Linie
- Profilspur

Tafel 2

STRUKTURKARTE DES ÖSTLICHEN
AARGAUER TAFELJURAS 1:25'000

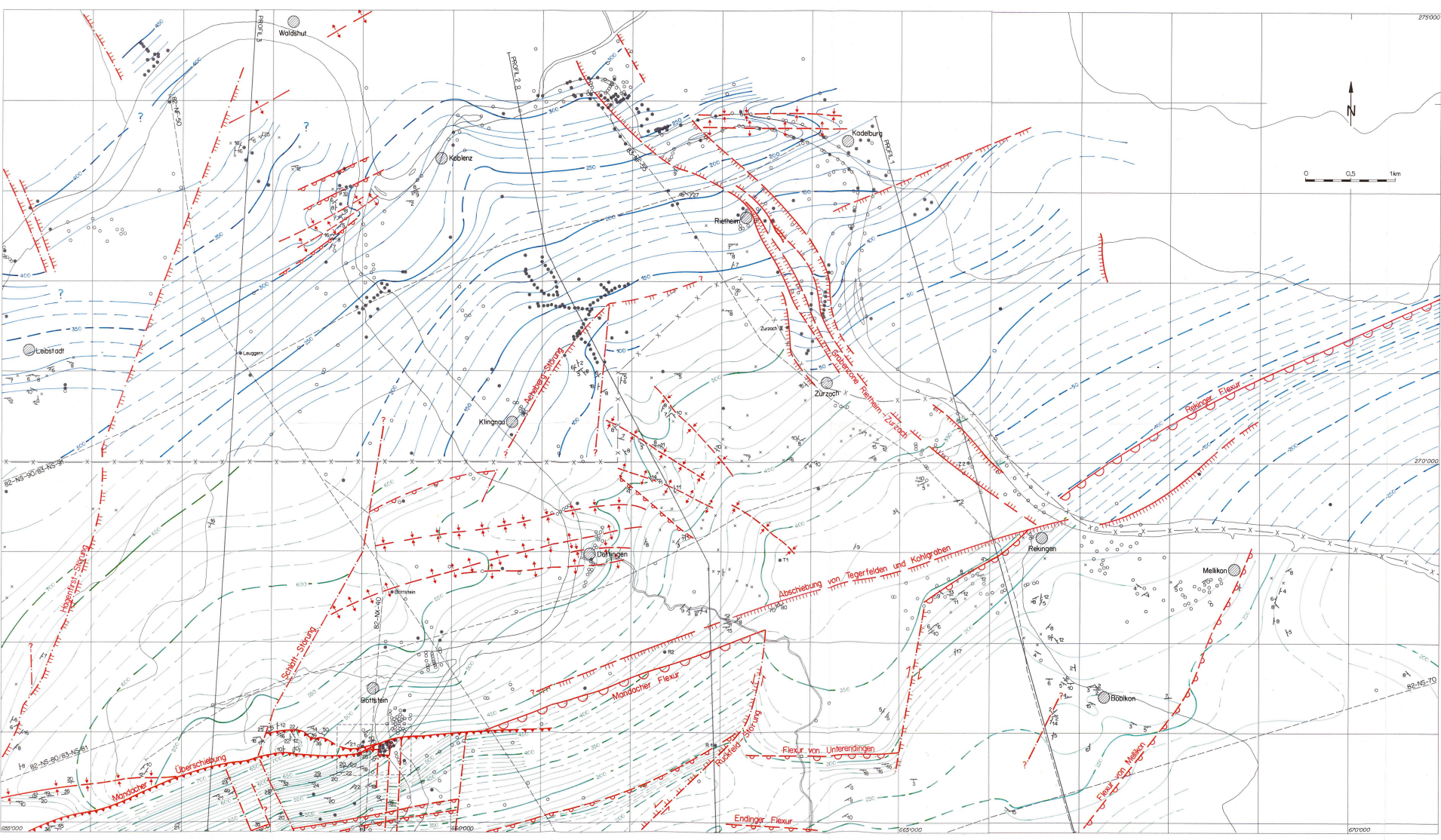
Die Interpretation beruht hauptsächlich auf Bohr- und Aufschlussinformationen. Die Reflexionsseismik wurde nur qualitativ berücksichtigt. Deutsches Gebiet weitgehend nach SCHÖBER (1989).

Herausgeber

Aargauische Naturforschende Gesellschaft
XXXIII. Band der Mitteilungen

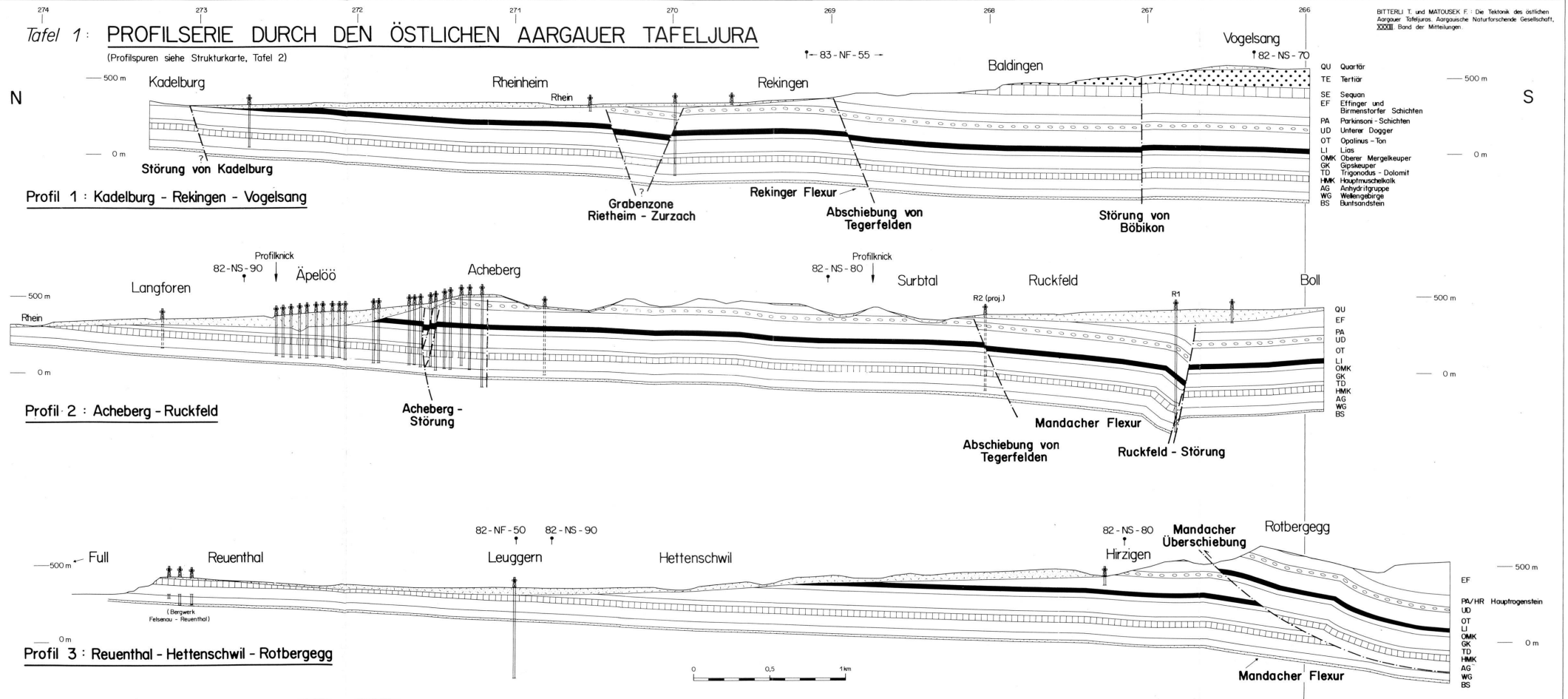
Bearbeiter

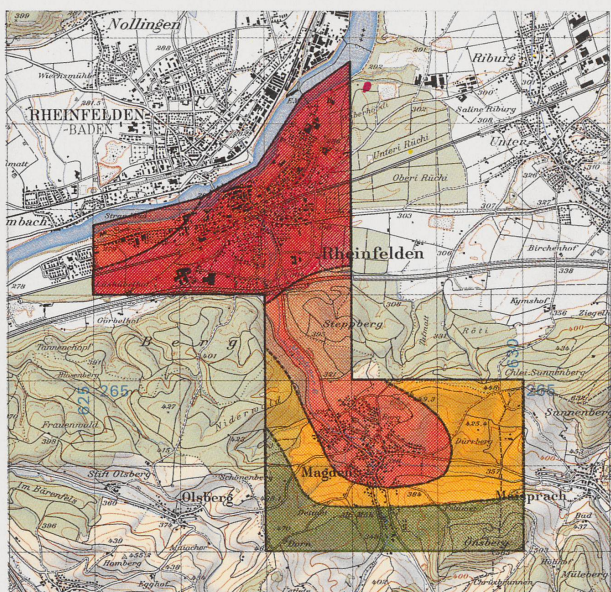
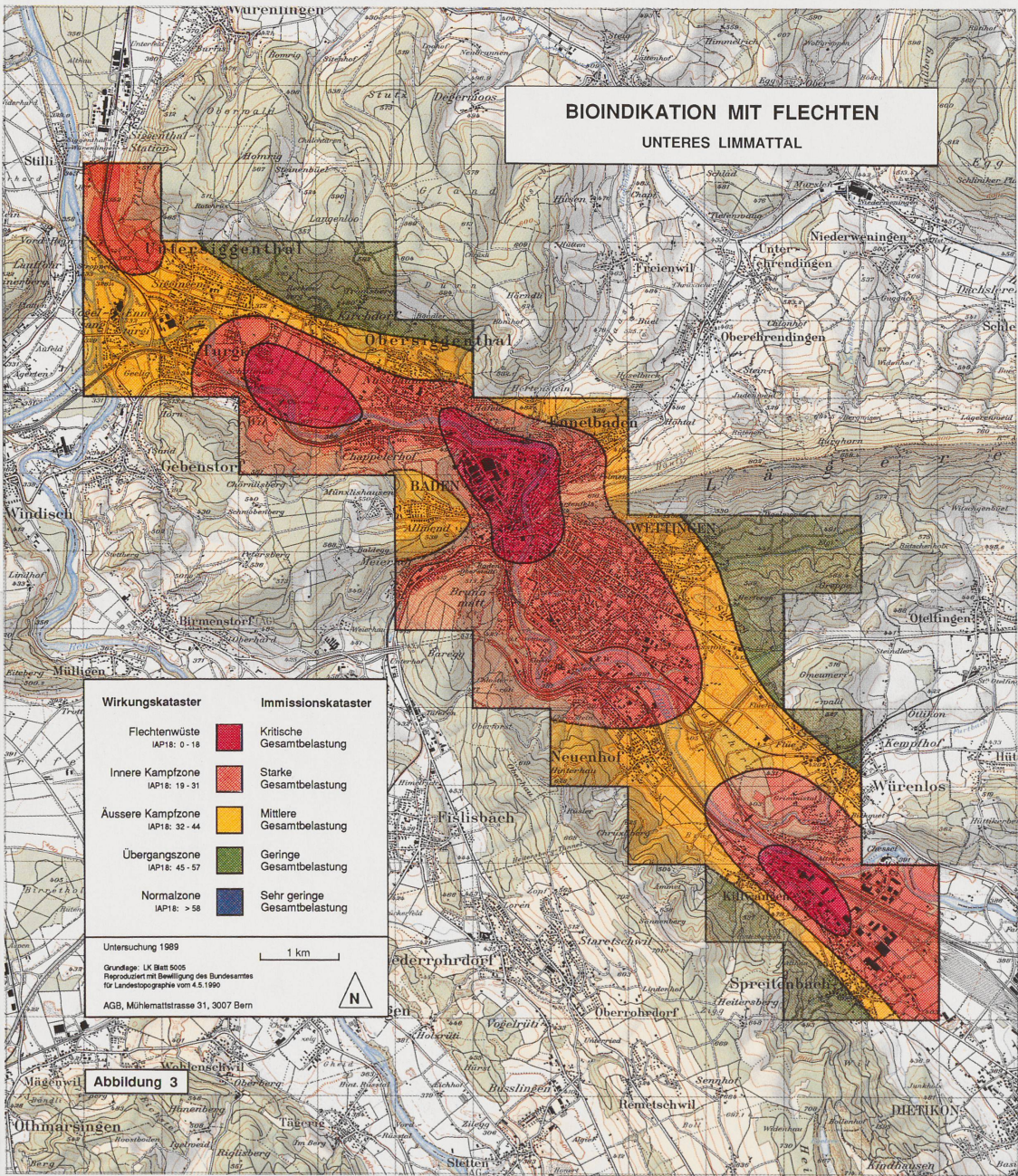
Thomas Bitterli, 4058 Basel
Federico Marouk, 8706 Feldmennen



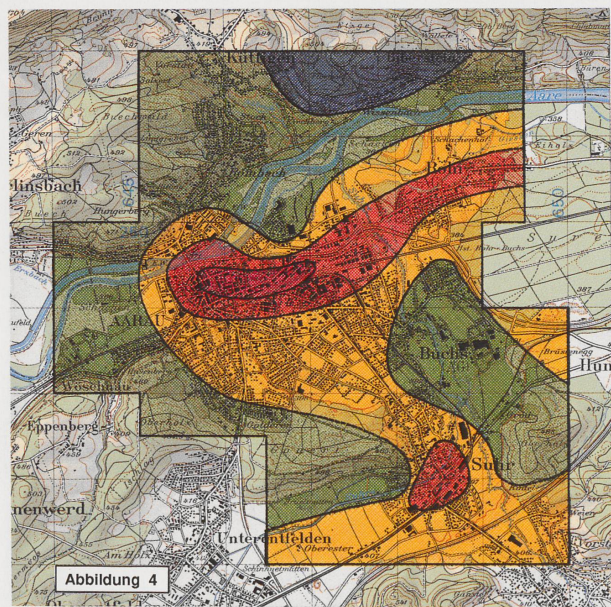
Tafel 1: PROFILSERIE DURCH DEN ÖSTLICHEN AARGAUER TAFELJURA

(Profilspuren siehe Strukturkarte, Tafel 2)





BIOINDIKATION MIT FLECHTEN REGIONEN RHEINFELDEN UND AARAU



| Wirkungskataster | | Immissionskataster | |
|------------------------------------|-----------------------------------------------------------------------------------------------|---------------------------------|-----------------------------------------------------------------------------------------------|
| Flechtenwüste IAPB: 0 - 18 | | Kritische Gesamtbelastung | |
| Innere Kampfzone IAPB: 19 - 31 | | Starke Gesamtbelastung | |
| Äussere Kampfzone IAPB: 32 - 44 | | Mittlere Gesamtbelastung | |
| Übergangszone IAPB: 45 - 57 | | Geringe Gesamtbelastung | |
| Normalzone IAPB: > 58 | | Sehr geringe Gesamtbelastung | |

Untersuchung 1989
Grundlage: LK Blatt 214
Reproduziert mit Bewilligung des Bundesamtes
für Landestopographie vom 4.5.1990
AGB, Mühlemattstrasse 31, 3007 Bern

1 km

N