

Zeitschrift: Mitteilungen der aargauischen Naturforschenden Gesellschaft
Herausgeber: Aargauische Naturforschende Gesellschaft
Band: 33 (1991)

Artikel: Die Reptilien des Kantons Aargau : Verbreitung, Ökologie und Schutz
Autor: Dušej, Goran / Billing, Herbert
Anhang: Anhang
Autor: [s.n.]
DOI: <https://doi.org/10.5169/seals-172935>

Nutzungsbedingungen

Die ETH-Bibliothek ist die Anbieterin der digitalisierten Zeitschriften auf E-Periodica. Sie besitzt keine Urheberrechte an den Zeitschriften und ist nicht verantwortlich für deren Inhalte. Die Rechte liegen in der Regel bei den Herausgebern beziehungsweise den externen Rechteinhabern. Das Veröffentlichen von Bildern in Print- und Online-Publikationen sowie auf Social Media-Kanälen oder Webseiten ist nur mit vorheriger Genehmigung der Rechteinhaber erlaubt. [Mehr erfahren](#)

Conditions d'utilisation

L'ETH Library est le fournisseur des revues numérisées. Elle ne détient aucun droit d'auteur sur les revues et n'est pas responsable de leur contenu. En règle générale, les droits sont détenus par les éditeurs ou les détenteurs de droits externes. La reproduction d'images dans des publications imprimées ou en ligne ainsi que sur des canaux de médias sociaux ou des sites web n'est autorisée qu'avec l'accord préalable des détenteurs des droits. [En savoir plus](#)

Terms of use

The ETH Library is the provider of the digitised journals. It does not own any copyrights to the journals and is not responsible for their content. The rights usually lie with the publishers or the external rights holders. Publishing images in print and online publications, as well as on social media channels or websites, is only permitted with the prior consent of the rights holders. [Find out more](#)

Download PDF: 25.04.2026

ETH-Bibliothek Zürich, E-Periodica, <https://www.e-periodica.ch>

8. Anhang

BESTANDESAUFNAHME DER AARGAUISCHEN REPTILIEN

ANGABEN ZUM OBJEKT									
Objektnummer	AUTOR:	Rev:	LETZTE ERHEBUNG:	TAG:	MONAT:	JAHR:			
<input type="text"/>	<input type="text"/>	<input type="text"/>	<input type="text"/>	<input type="text"/>	<input type="text"/>	<input type="text"/>			
OBJEKTNAME: <input style="width: 100%;" type="text"/>									
Reg:	KANTON:	GEMEINDENUMMER	UMKREISRADIUS (km):	HÖHE ÜBER MEER (m)					
1: <input type="text"/> 2: <input type="text"/>	<input type="text"/>	1: <input type="text"/> 2: <input type="text"/>	<input type="text"/>	<input type="text"/>					
KOORDINATEN XXX:			YYY:	FLÄCHE (ha):					
<input type="text"/>			<input type="text"/>	<input type="text"/>					
Referenz:									
1: <input type="text"/>	2: <input type="text"/>	3: <input type="text"/>	4: <input type="text"/>						

ARTENLISTE OBJEKT (MAX. ANZ. BEOBACHTUNGEN)	
A F	<input type="text"/>
L A	<input type="text"/>
L V	<input type="text"/>
P M	<input type="text"/>
C A	<input type="text"/>
N N	<input type="text"/>
V A	<input type="text"/>
V B	<input type="text"/>
E O	<input type="text"/>

BEMERKUNGEN:

Anhang 1: Protokollblatt für die Datenaufnahme im Feld.

ANGABEN ZUM TEILOBJEKT										OBJEKTNR: <input style="width: 50px;" type="text"/>							
TEILOBJEKTNR: KOOORDINATEN XXX: YYY:			FLÄCHE (ha):			LÄNGE (m):			BREITE (m):								
EXP: (Code)			FRONT: (Code)		NEIG: (Code)		BESON: (Code)		Bedr: (Code)		Zeit: (Code)		Schutz: (Code)		Deckungsgrad (Code):		
<input type="text"/>			<input type="text"/>		<input type="text"/>		<input type="text"/>		<input type="text"/>		<input type="text"/>		<input type="text"/>		<input type="text"/> <input type="text"/> <input type="text"/> <input type="text"/> <input type="text"/> <input type="text"/> <input type="text"/> <input type="text"/>		
TYP: (Code)			NORDEN: (Code)			SÜDEN: (Code)			WESTEN: (Code)			OSTEN: (Code)			HÖHE ÜBER MEER: (Meter)		
<input type="text"/>			<input type="text"/>			<input type="text"/>			<input type="text"/>			<input type="text"/>			<input type="text"/>		

1. BEGEHUNG			2. BEGEHUNG			3. BEGEHUNG			4. BEGEHUNG								
Eintritt		Austritt		Eintritt		Austritt		Eintritt		Austritt		Eintritt		Austritt			
<input type="text"/>		<input type="text"/>		<input type="text"/>		<input type="text"/>		<input type="text"/>		<input type="text"/>		<input type="text"/>		<input type="text"/>			
Tag		Monat		Jahr		Tag		Monat		Jahr		Tag		Monat		Jahr	
<input type="text"/>		<input type="text"/>		<input type="text"/>		<input type="text"/>		<input type="text"/>		<input type="text"/>		<input type="text"/>		<input type="text"/>		<input type="text"/>	

ANGABEN ZUR FUNDSTELLE													
Innerhalb des Teilobjekts <input type="checkbox"/>					Am Rand des Teilobjekts <input type="checkbox"/>								
Strukturen (Code)		Abiot.		Pfl.Rest.		Kraut		Staude		Busch		Baum	
<input type="text"/>		<input type="text"/>		<input type="text"/>		<input type="text"/>		<input type="text"/>		<input type="text"/>		<input type="text"/>	
Deckungsgrad (Code)		<input type="text"/>		<input type="text"/>		<input type="text"/>		<input type="text"/>		<input type="text"/>		<input type="text"/>	
ARTEN (Code)		<input type="text"/>		<input type="text"/>		<input type="text"/>		<input type="text"/>		<input type="text"/>		<input type="text"/>	
MAX.ANZ.BEOB.		<input type="text"/>		<input type="text"/>		<input type="text"/>		<input type="text"/>		<input type="text"/>		<input type="text"/>	
ANZAHL BEOB./ BEGEH.		<input type="text"/>		<input type="text"/>		<input type="text"/>		<input type="text"/>		<input type="text"/>		<input type="text"/>	

ANGABEN ZUR FUNDSTELLE													
Innerhalb des Teilobjekts <input type="checkbox"/>					Am Rand des Teilobjekts <input type="checkbox"/>								
Strukturen (Code)		Abiot.		Pfl.Rest.		Kraut		Staude		Busch		Baum	
<input type="text"/>		<input type="text"/>		<input type="text"/>		<input type="text"/>		<input type="text"/>		<input type="text"/>		<input type="text"/>	
Deckungsgrad (Code)		<input type="text"/>		<input type="text"/>		<input type="text"/>		<input type="text"/>		<input type="text"/>		<input type="text"/>	
ARTEN (Code)		<input type="text"/>		<input type="text"/>		<input type="text"/>		<input type="text"/>		<input type="text"/>		<input type="text"/>	
MAX.ANZ.BEOB.		<input type="text"/>		<input type="text"/>		<input type="text"/>		<input type="text"/>		<input type="text"/>		<input type="text"/>	
ANZAHL BEOB./ BEGEH.		<input type="text"/>		<input type="text"/>		<input type="text"/>		<input type="text"/>		<input type="text"/>		<input type="text"/>	

ANGABEN ZUR FUNDSTELLE													
Innerhalb des Teilobjekts <input type="checkbox"/>					Am Rand des Teilobjekts <input type="checkbox"/>								
Strukturen (Code)		Abiot.		Pfl.Rest.		Kraut		Staude		Busch		Baum	
<input type="text"/>		<input type="text"/>		<input type="text"/>		<input type="text"/>		<input type="text"/>		<input type="text"/>		<input type="text"/>	
Deckungsgrad (Code)		<input type="text"/>		<input type="text"/>		<input type="text"/>		<input type="text"/>		<input type="text"/>		<input type="text"/>	
ARTEN (Code)		<input type="text"/>		<input type="text"/>		<input type="text"/>		<input type="text"/>		<input type="text"/>		<input type="text"/>	
MAX.ANZ.BEOB.		<input type="text"/>		<input type="text"/>		<input type="text"/>		<input type="text"/>		<input type="text"/>		<input type="text"/>	
ANZAHL BEOB./ BEGEH.		<input type="text"/>		<input type="text"/>		<input type="text"/>		<input type="text"/>		<input type="text"/>		<input type="text"/>	

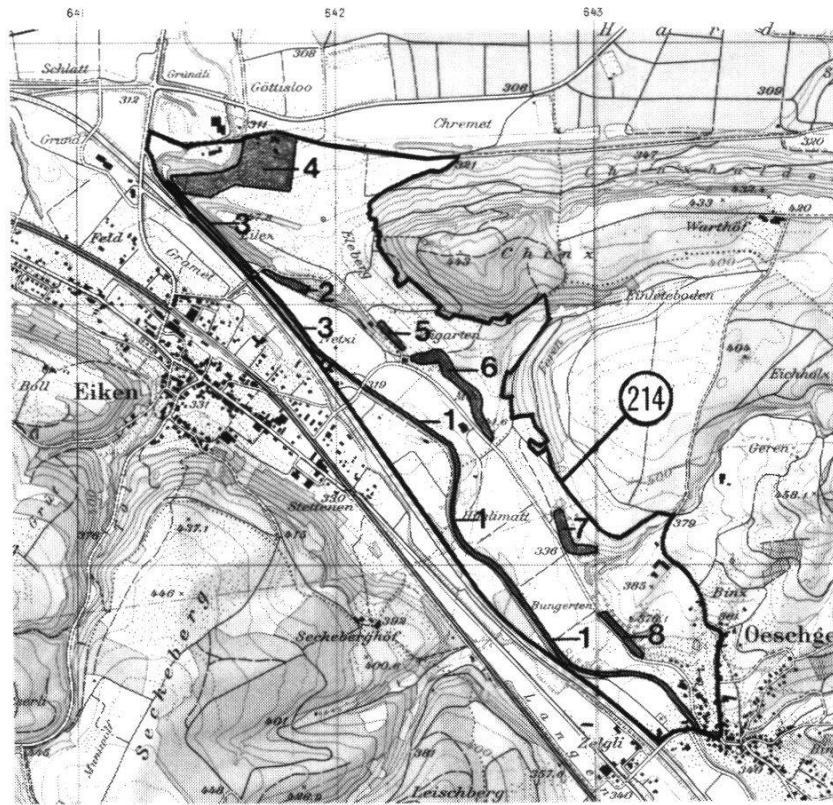
ANGABEN ZUR FUNDSTELLE													
Innerhalb des Teilobjekts <input type="checkbox"/>					Am Rand des Teilobjekts <input type="checkbox"/>								
Strukturen (Code)		Abiot.		Pfl.Rest.		Kraut		Staude		Busch		Baum	
<input type="text"/>		<input type="text"/>		<input type="text"/>		<input type="text"/>		<input type="text"/>		<input type="text"/>		<input type="text"/>	
Deckungsgrad (Code)		<input type="text"/>		<input type="text"/>		<input type="text"/>		<input type="text"/>		<input type="text"/>		<input type="text"/>	
ARTEN (Code)		<input type="text"/>		<input type="text"/>		<input type="text"/>		<input type="text"/>		<input type="text"/>		<input type="text"/>	
MAX.ANZ.BEOB.		<input type="text"/>		<input type="text"/>		<input type="text"/>		<input type="text"/>		<input type="text"/>		<input type="text"/>	
ANZAHL BEOB./ BEGEH.		<input type="text"/>		<input type="text"/>		<input type="text"/>		<input type="text"/>		<input type="text"/>		<input type="text"/>	

ANGABEN ZUR FUNDSTELLE													
Innerhalb des Teilobjekts <input type="checkbox"/>					Am Rand des Teilobjekts <input type="checkbox"/>								
Strukturen (Code)		Abiot.		Pfl.Rest.		Kraut		Staude		Busch		Baum	
<input type="text"/>		<input type="text"/>		<input type="text"/>		<input type="text"/>		<input type="text"/>		<input type="text"/>		<input type="text"/>	
Deckungsgrad (Code)		<input type="text"/>		<input type="text"/>		<input type="text"/>		<input type="text"/>		<input type="text"/>		<input type="text"/>	
ARTEN (Code)		<input type="text"/>		<input type="text"/>		<input type="text"/>		<input type="text"/>		<input type="text"/>		<input type="text"/>	
MAX.ANZ.BEOB.		<input type="text"/>		<input type="text"/>		<input type="text"/>		<input type="text"/>		<input type="text"/>		<input type="text"/>	
ANZAHL BEOB./ BEGEH.		<input type="text"/>		<input type="text"/>		<input type="text"/>		<input type="text"/>		<input type="text"/>		<input type="text"/>	

ANGABEN ZUR FUNDSTELLE													
Innerhalb des Teilobjekts <input type="checkbox"/>					Am Rand des Teilobjekts <input type="checkbox"/>								
Strukturen (Code)		Abiot.		Pfl.Rest.		Kraut		Staude		Busch		Baum	
<input type="text"/>		<input type="text"/>		<input type="text"/>		<input type="text"/>		<input type="text"/>		<input type="text"/>		<input type="text"/>	
Deckungsgrad (Code)		<input type="text"/>		<input type="text"/>		<input type="text"/>		<input type="text"/>		<input type="text"/>		<input type="text"/>	
ARTEN (Code)		<input type="text"/>		<input type="text"/>		<input type="text"/>		<input type="text"/>		<input type="text"/>		<input type="text"/>	
MAX.ANZ.BEOB.		<input type="text"/>		<input type="text"/>		<input type="text"/>		<input type="text"/>		<input type="text"/>		<input type="text"/>	
ANZAHL BEOB./ BEGEH.		<input type="text"/>		<input type="text"/>		<input type="text"/>		<input type="text"/>		<input type="text"/>		<input type="text"/>	

Anhang 1: (Fortsetzung)


KARTENAUSCHNITT DES OBJEKTES (1: 25'000)



 (blau, ausgemalt): Teilobjekt mit Reptilienvorkommen

 (blau): Potentielles Teilobjekt

 (rot): Barrieren, Hindernisse

 (schwarz): Objektgrenze

Anhang 2: Rückseite des Protokollblattes. Auf einer Kartenkopie wurde das jeweilige Objekt (Nr. 214) und die dazugehörigen Teilobjekte (Nr. 1–8) eingezeichnet.

TEILOBJEKT

FUNDSTELLE

EXPOSITION	BEDROHUNG	WÄLDER	FEUCHTGEBIETE	PIONIER-,RUDEREAL-STANDORTE	ABIOTISCH	STAUDENSCHICHT
Norden	NN keine Bedrohung	0 Auenwald	AW Bach (>0.5m)	BA Böschung	BL Hochgaulden	HS
Süden	SS Landwirtschaft	1 Bruchwald	BW Bächlein (<0.5m)	BE Damm	BG Altbochtaude	AH
Westen	WW Forstwirtschaft	2 Eichenwald	EW Fluss	FL Damm	BR Schilf	SF
Osten	OO Bauartigkeit	3 Hölke, Kleinst-	HE Grosseggengried	GR Felsflur/halde	BS Altschilf	AS
Nordwesten	NW Biozide	4 Wald, Buschgr.	JH Hängried	HA Grabed	DG Drahtschottergeflecht	BB
Nordosten	NO Fischerei	5 Jungholz	KW Hochstaudeflur	HF Kies-, Sand-, Ton-	EH Altrombeer, -hirmbeergeb.	AB
Südosten	SO Verkehr	6 Kiefernwald	LW Hochmoor	HM grube	FE Altrombeer, -hirmbeergeb.	AF
hügelig, vielfach exp. flach, bzw. keine Exp.	HU Zuwachsen	7 Laubwald	MW Kleinsseggenried	KR Kies-/Sandinsel	KA Karton	
	FI Zerstörung	8 Mischwald	TW Quellsumpf	NW Rutschgebiet	KU Kahlhölle	
		9 Tannen-	WA Schilfröhricht	OS Schlick	MU Neuer Urversiegelt	
		10 /ichtenwald	WR Säge	SF Schuttflur/halde	MV Altrombeer, -hirmbeergeb.	BB
FRONT	ZEITFAKTOR/ SCHUTZ (1. Position)	Wald	WS Säugetier	SH Steinbruch	ST Eichen	BU
Norden	NN keine Bedrohung	Waldrand	WF Säugetier	SS Trockenstandort	TS Wasser	ZS
Süden	SS findet statt	Waldschlag	UV Ufer verbaut		ZA Zäun, Hag	
Westen	WW kuzfristig bedroht		WH Weiter			
Osten	OO langfristig bedroht	0 KULTURLAND	WG Wasserpflanzen-			
Nordwesten	NW unbekannt	1 Brachfläche	BF Gesellschaft			
Südwesten	SW unbekannt	2 Fettwiese	FW Zwischenmoor, od. Flachmoor			
Südosten	SO andere	3 Feld/-acker (ausser GF,MF,RF)	FE			
wellenförmig, bzw. vielfache Front	WF (2. Position)	4 Getreidefeld/-acker	GF SIEDLUNGSRÄUME			
		5 Grossviehweide	GV Bahntafel			
NEIGUNG (100%=90°)	kein Schutz	0 Halbtrockenrasen	HR Garten			
keine	Landschaftschutz	1 Kleinviehweide	KV Natur-/ verwildeter			
>0<18%	Naturschutz	2 Maisfeld/-acker	MF Garten			
18-35%	Grundwasserschutz	3 Obstgarten	OG Garten			
35-60%	andere	4 Rapsfeld/-acker	RF Grünzone			
> 60%	andere	5 Rebberge	RB Industriegebiet			
hügelig, vielf. Neig.	DECKUNGSGRAD	0 Trockenrasen	TR Park, Friedhof			
	Einzelpflanze	1 buschreiches Übergangsgelände	UG Regen, Sportplatz			
BESONNUNG	bis 1/8	2 Weide	WE Schrebergarten			
besonnt	bis 1/4	3 Wiese	WI Wohn-/Gewerbe			
halbschattig	bis 1/2	4				
schattig	bis 3/4	5				
	über 3/4	6				

Teilobjekttyp	Anzahl Teilobjekte											Anzahl Individuen											Ind. / Typ		Arten / Typ		Teilobjekttyp
	+	-	af	la	lv	pm	nn	ca	va	eo	af	la	lv	pm	nn	ca	va	eo	max.	Σ	ε	max.	Σ	ε			
Ufer	39	16	.	30	3	1	11	78	9	1	26	.	.	.	25	114	2.9	2	4	1.1			
Röhricht	19	14	3	10	5	.	7	.	1	8	16	28	.	21	.	.	.	13	74	3.9	3	5	1.4				
Weiber	12	16	1	6	1	.	6	.	.	1	11	1	.	6	.	.	.	5	19	1.6	2	4	1.2				
Kleingegennried	5	4	1	1	2	.	2	.	.	1	2	14	.	2	.	.	.	10	18	3.6	1	3	1				
Nasswiese	3	1	1	2	1	3	2	4	1.3	1	2	1				
Bach (>0.5m)	2	5	1	2	1	3	2	3	1.5	1	1	1				
Grossegennried	2	3	1	.	1	1	7	1	1	2	1	1	2	1				
Hangried	2	3	.	2	.	.	1	.	.	.	3	4	.	2	.	.	.	6	7	3.5	1	1	1				
Streuwiese	2	1	.	1	1	3	4	.	2	.	.	.	7	9	4.5	2	3	1.5				
Bächlein (<0.5m)	1	1	2	2	2	.	1	1	.				
Graben	1	1	.	.	1	1	1	1	.	1	1	.				
Hochstaudenflur	1	1	1	1	1	3	4	4	.	2	2	.				
Quellsumpf	1	2	1	1	1	4	5	5	.	2	2	.				
Stausee	.	1	5	5			
Feuchtgebiete	90	68	8	56	15	1	27	.	1	13	130	60	1	57	.	1	.	25	262	2.6	3	6	1.1				
Garten	10	2	1	8	.	1	1	.	.	6	8	.	4	1	.	.	.	7	19	1.9	2	4	1.1				
Industrieareal	9	.	1	9	.	1	1	.	.	1	30	.	2	7	33	3.7	2	3	1.2				
Naturgarten	8	1	1	5	.	1	1	.	.	1	12	.	6	1	.	.	.	6	20	2.5	1	4	1				
Grünzone	4	1	2	.	1	2	.	.	.	2	.	1	32	31	35	8.7	2	3	1.2				
Wohngebiet	3	.	1	1	.	2	.	.	.	2	1	.	18	12	19	6.3	1	2	1				
Bahnhoiareal	2	.	1	1	.	1	.	.	.	2	1	.	32	34	35	17.5	2	3	1.5				
Siedlungsraum	36	4	6	24	1	8	2	.	.	12	52	1	94	2	.	.	.	34	161	5.1	2	5	1.2				
Deponie	12	5	3	8	1	.	3	.	.	3	36	2	.	4	.	.	.	11	45	3.7	2	4	1.2				
Waffenplatz	7	3	1	6	.	3	.	.	.	1	12	.	27	3	13	1.9	1	2	1				
Ruine/Burg	5	2	.	3	.	2	8	17	35	7.0	1	2	1				
besondere Standorte	24	10	4	17	1	2	3	.	.	4	56	2	27	4	.	.	.	17	93	4.2	2	5	1.1				
Bahntrasse	7	.	.	2	.	5	2	.	60	41	62	8.9	1	2	1				
Naturtrasse	2	.	.	2	4	2	4	2	1	1	1				
Weg	2	.	.	1	1	1	2	2	3	1.5	1	2	1				
Verkehrsachsen	11	.	.	5	1	5	7	2	60	41	69	4.1	1	3	1				
Summe	889	276	118	659	94	97	63	11	6	1	197	1985	283	710	98	11	21	41	3306	3.9	4	8	1.2				

Teilobjekttyp	Anzahl Teilobjekte										Anzahl Individuen							Ind. / Typ		Arten / Typ		Teilobjekttyp			
	+	-	af	la	lv	pm	nn	ca	va	eo	af	la	lv	pm	nn	ca	va	eo	max.	Σ	max.		Σ	max.	Σ
Böschung	242	38	20	208	8	24	6	3	.	31	655	24	96	7	3	.	.	.	22	816	3.4	4	6	1.1	Böschung
Kiesgrube	36	7	11	31	1	1	2	.	.	17	130	3	9	3	27	162	4.5	3	5	1.3	Kiesgrube
Buschgelände	29	15	4	24	2	3	1	.	.	5	67	3	10	1	16	86	3.0	3	5	1.2	Buschgelände
Steinbruch	28	2	11	18	.	9	1	3	.	14	71	.	87	1	3	.	.	.	24	176	6.3	4	5	1.5	Steinbruch
Schutthalde	18	7	3	6	.	15	.	3	5	4	16	.	157	.	3	20	.	.	40	200	11.1	4	4	1.8	Schutthalde
Trockenstandort	13	1	2	13	.	1	1	.	.	6	46	.	2	1	9	55	4.2	2	4	1.3	Trockenstandort
Damm	12	3	2	11	1	1	.	.	.	6	34	3	30	2	35	75	6.2	3	5	1.3	Damm
Felsflur	7	1	2	2	.	5	.	.	.	9	5	.	32	16	46	6.6	2	3	1.3	Felsflur
Rutschgebiet	4	2	2	3	.	1	.	.	.	7	14	.	1	17	22	5.5	2	3	1.5	Rutschgebiet
Kiesinsel	3	1	.	3	.	.	2	.	.	7	7	.	.	2	5	9	3.0	2	2	1.7	Kiesinsel
Schlick	1	.	.	1	1	1	1	.	1	1	.	Schlick
Ruderalflächen	393	77	57	320	12	60	14	9	5	99	1046	33	424	17	9	20	.	.	40	1648	5.4	4	7	1.4	Ruderalflächen
Waldrand	111	30	12	82	18	2	10	.	.	26	265	52	8	11	24	362	3.3	3	5	1.1	Waldrand
Waldschlag	39	29	2	13	24	3	.	.	.	2	32	78	10	12	122	3.1	2	4	1.1	Waldschlag
Jungholz	21	5	.	6	15	.	1	.	.	.	10	37	.	1	10	48	2.3	2	3	1.0	Jungholz
Auenwald	7	9	1	4	1	.	2	.	.	1	8	2	.	2	6	13	1.9	2	4	1.1	Auenwald
Mischwald	3	.	.	1	2	1	2	1	3	1	1	2	1	Mischwald
Kieferwald	1	1	.	1	1	1	1	.	1	1	.	Kieferwald
Tannenwald	1	.	.	.	1	4	4	4	.	1	1	.	Tannenwald
Laubwald	1	2	Laubwald
Waldbereiche	183	76	15	107	61	5	13	.	.	29	317	175	18	14	24	553	2.3	3	5	1.1	Waldbereiche
Hecke/Kleinwald	42	18	7	31	3	.	3	.	.	10	68	10	.	3	10	91	2.2	2	4	1.0	Hecke/Kleinwald
Halbtrockenrasen	36	5	2	33	.	4	.	1	.	2	78	.	14	.	1	.	.	.	9	95	2.6	3	4	1.1	Halbtrockenrasen
Trockenrasen	22	.	2	22	.	1	.	1	.	2	80	.	7	.	1	1	.	.	11	91	4.1	3	5	1.2	Trockenrasen
Rebberg	21	3	6	20	.	6	1	.	.	7	91	.	40	1	28	139	6.6	3	4	1.6	Rebberg
Wiese	11	1	2	8	.	2	.	.	.	2	16	.	12	8	30	2.7	2	3	1.1	Wiese
Brache	6	5	3	4	.	1	.	.	.	5	12	.	6	11	23	3.8	3	3	1.3	Brache
Fettwiese	4	2	.	4	4	1	4	1	1	1	1	Fettwiese
Grossviehweide	4	1	2	4	2	15	6	17	4.2	2	2	1.5	Grossviehweide
Kleinviehweide	3	5	1	3	.	1	.	.	.	6	6	.	3	10	15	5.0	3	3	1.7	Kleinviehweide
Weide	2	1	2	1	.	1	.	.	.	3	7	.	4	9	14	7.0	2	3	2.0	Weide
Obstgarten	1	.	1	1	1	1	.	1	1	.	Obstgarten
Kulturland	152	41	28	130	3	16	4	2	1	40	377	10	86	4	2	1	.	28	520	4.1	3	7	1.5	Kulturland	

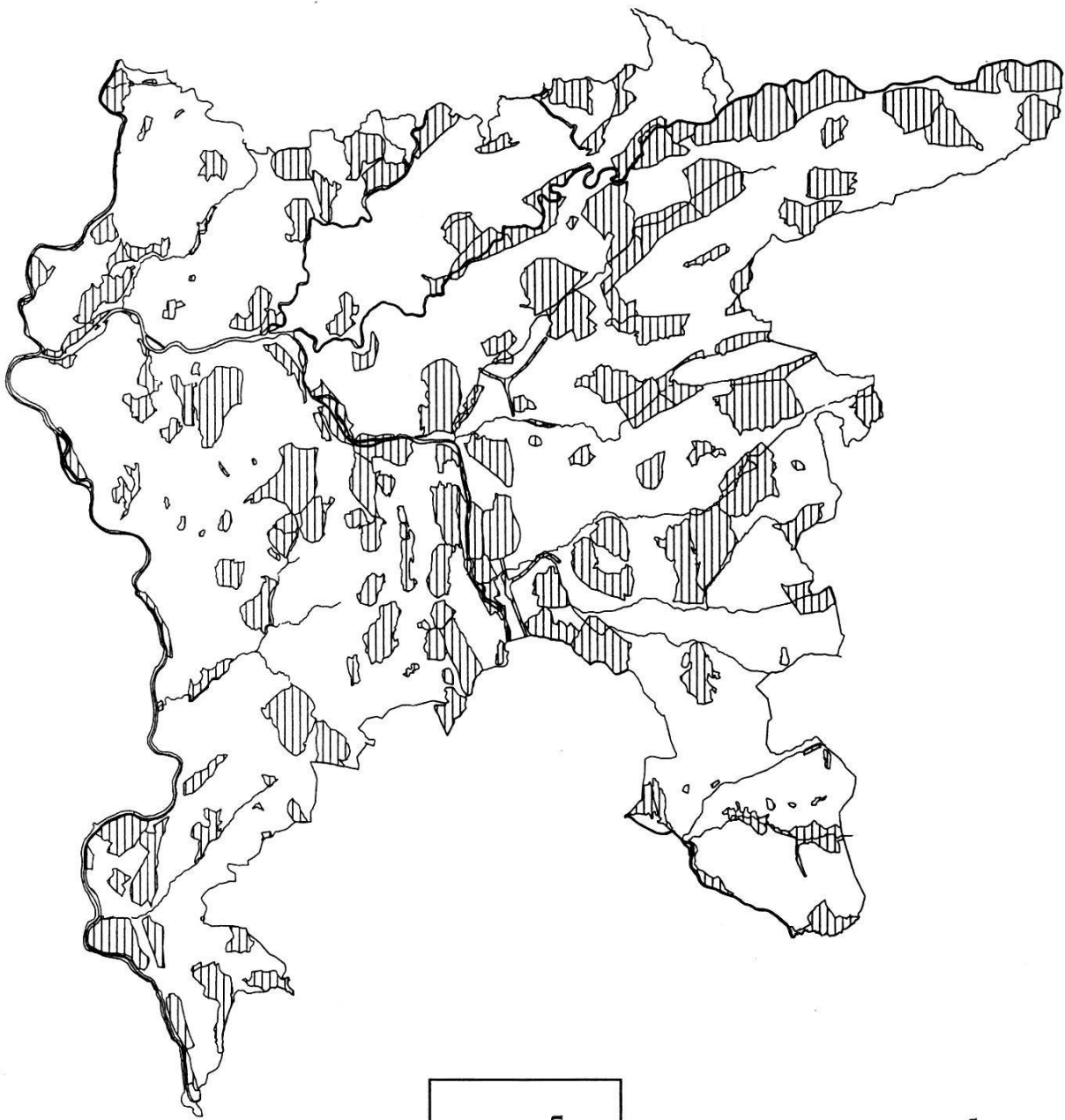
Anhang 4 (Forts.): Teilobjekttypen. +: mit Reptilienvorkommen; -: mit potentielltem Reptilienvorkommen; af: *Anguis fragilis*; la: *Lacerta agilis*; *Lacerta vivipara*; pm: *Podarcis muralis*; nn: *Natrix natrix*; ca: *Coronella austriaca*; va: *Vipera aspis*; eo: *Emys orbicularis*. Neigungsangaben in Grad; max: höchste Anzahl Beobachtungen innerhalb eines Teilobjektes des entsprechenden Typs; Σ: Summe der Beobachtungen; Ø: durchschnittliche Anzahl Beobachtungen.

Neigung / Exposition	Anzahl Teilobjekte										Anzahl Individuen								Neigung / Exposition
	+	-	af	la	lv	pm	nn	ca	va	eo	af	la	lv	pm	nn	ca	va	eo	
1 - 18	1	2	.	1	1	1 - 18
18 - 35	3	2	1	1	1	1	3	1	18 - 35	
35 - 60	3	4	.	3	5	35 - 60	
> 60	1	.	.	1	1	> 60	
Nord	8	8	1	6	1	1	10	1	Nord	
1 - 18	7	4	2	5	1	3	6	2	1 - 18	
18 - 35	7	5	.	3	4	16	20	18 - 35	
35 - 60	12	6	.	9	3	42	8	35 - 60	
> 60	1	.	.	1	6	> 60	
vielfach geneigt	1	.	.	1	2	vielfach geneigt	
Nordost	28	15	2	19	8	3	72	30	Nordost	
1 - 18	6	.	.	3	3	.	1	.	.	.	3	10	.	2	.	.	.	1 - 18	
18 - 35	6	4	2	3	1	.	1	.	.	.	2	11	3	.	2	.	.	18 - 35	
35 - 60	14	6	.	13	2	32	2	35 - 60	
> 60	4	2	1	3	1	5	> 60	
Ost	30	12	3	22	6	.	2	.	.	.	3	51	15	.	4	.	.	Ost	
1 - 18	13	5	1	12	1	1	40	3	1 - 18	
18 - 35	21	4	4	14	4	1	9	51	6	3	.	.	.	18 - 35	
35 - 60	39	11	5	31	1	3	2	1	.	.	7	95	6	20	2	1	.	35 - 60	
> 60	15	2	3	7	.	7	4	29	.	36	.	.	.	> 60	
vielfach geneigt	3	.	2	1	.	1	1	1	.	.	3	12	.	17	1	1	.	vielfach geneigt	
Südost	91	22	15	65	6	12	3	2	.	.	24	227	15	76	3	2	.	Südost	
1 - 18	35	9	4	28	4	.	2	.	.	.	9	61	25	.	6	.	.	1 - 18	
18 - 35	56	18	6	42	4	11	2	1	.	.	8	113	15	76	2	1	.	18 - 35	
35 - 60	108	23	17	88	1	29	3	4	2	.	27	264	1	179	4	4	15	35 - 60	
> 60	51	1	10	35	1	14	.	2	3	.	24	112	4	111	.	2	5	> 60	
vielfach geneigt	5	2	1	5	1	11	vielfach geneigt	
Süd	255	53	38	198	10	54	7	7	5	.	69	561	45	366	12	7	20	Süd	
1 - 18	19	6	1	14	3	.	1	.	.	.	3	32	9	.	1	.	.	1 - 18	
18 - 35	30	10	1	27	3	1	1	.	.	.	1	77	8	4	2	.	.	18 - 35	
35 - 60	81	15	12	73	3	5	3	.	.	.	23	278	8	31	3	.	.	35 - 60	
> 60	48	3	7	37	.	10	1	1	1	.	11	96	.	60	1	1	1	> 60	
vielfach geneigt	15	2	2	13	.	1	1	.	.	.	7	40	.	9	1	.	.	vielfach geneigt	
Südwest	193	36	23	164	9	17	7	1	1	.	45	523	25	104	8	1	1	Südwest	
1 - 18	7	4	.	5	1	.	2	17	1	.	3	.	.	1 - 18	
18 - 35	14	6	.	12	.	.	2	23	.	.	2	.	.	18 - 35	
35 - 60	21	5	4	14	5	1	1	.	.	.	6	29	12	4	1	.	.	35 - 60	
> 60	4	2	2	3	2	8	> 60	
vielfach geneigt	.	1	vielfach geneigt	
West	46	18	6	34	6	1	5	.	.	.	8	77	13	4	6	.	.	West	
1 - 18	6	1	.	3	3	.	1	12	6	.	1	.	.	1 - 18	
18 - 35	4	2	.	1	2	.	1	1	9	.	1	.	.	18 - 35	
35 - 60	5	1	.	5	9	35 - 60	
> 60	1	1	.	1	11	> 60	
Nordwest	16	5	.	10	5	.	2	33	15	.	2	.	.	Nordwest	
35 - 60	4	2	.	3	1	9	1	35 - 60	
vielfach geneigt	56	24	16	46	1	4	6	1	.	.	19	197	1	28	7	1	.	vielfach geneigt	
vielfache Exp.	60	25	16	49	2	4	6	1	.	.	19	206	2	28	7	1	.	vielfache Exp.	
keine Exp.	162	81	14	92	41	9	31	.	.	1	25	225	122	132	56	.	.	keine Exp.	
Summe	889	276	118	659	94	97	63	11	6	1	197	1985	283	710	98	11	21	1	

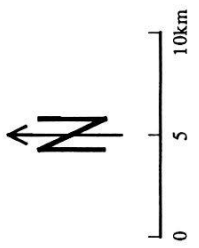
Anhang 5: Exposition und Neigung der Teilobjekte. +: mit Reptilienvorkommen; -: mit potentielltem Reptilienvorkommen; af: *Anguis fragilis*; la: *Lacerta vivipara*; pm: *Podarcis muralis*; nn: *Natrix natrix*; ca: *Coronella austriaca*; va: *Vipera aspis*; eo: *Emys orbicularis*. Neigungsangaben in Grad.

Strukturelement der Fundstelle	Anzahl Fundstellen									Anzahl Individuen									Strukturelement der Fundstelle
	+	af	la	lv	pm	nn	ca	va	eo	af	la	lv	pm	nn	ca	va	eo		
Kahlstelle	286	10	247	11	17	6	1	.	.	14	498	12	29	6	1	.	.	Kahlstelle	
Stein	264	52	142	1	71	8	8	10	.	83	248	1	340	9	8	21	.	Stein	
unversiegelte Mauer	58	3	40	1	16	3	.	.	.	3	79	1.	78	3	.	.	.	unversiegelte Mauer	
Steinhau/en	56	6	47	.	5	.	2	.	.	8	80	2	21	.	2	.	.	Steinhau/en	
versiegelte Mauer	37	.	12	2	23	1	26	1	107	2	.	.	.	versiegelte Mauer	
Felsen	27	.	8	1	18	12	1	73	Felsen	
Brett	26	13	10	1	1	3	.	.	.	17	18	4	2	3	.	.	.	Brett	
Erd-/Sandhaufen	21	.	15	2	2	2	23	.	2	2	.	.	.	Erd-/Sandhaufen	
Blech	16	5	10	14	14	24	3	Blech	
Zaun/Hag	15	.	5	11	6	Zaun/Hag	
Karton	11	6	7	8	8	1	Karton	
Wasser	8	.	.	1	.	6	.	.	1	6	.	.	1	Wasser	
Bauschutt	7	1	5	.	.	1	.	.	.	1	10	.	7	1	.	.	.	Bauschutt	
Asphalt	4	4	.	.	2	5	Asphalt	
Blech (ausgelegt)	3	3	9	Blech (ausgelegt)	
Kunststoff	2	.	2	2	Kunststoff	
Drahtschotter	1	.	1	1	Drahtschotter	
Abiotisch	842	103	551	31	155	30	11	10	1	162	1025	47	662	32	11	21	1	Abiotisch	
Laub	142	12	92	20	11	13	1	.	.	16	116	31	20	18	1	.	.	Laub	
Holzreste	76	6	42	21	5	3	.	.	.	9	57	26	9	3	.	.	.	Holzreste	
Baumstrunk	36	1	14	20	.	2	.	.	.	1	24	26	.	6	.	.	.	Baumstrunk	
Gras-/Heuhaufen	36	3	29	.	.	6	.	.	.	6	49	.	.	8	.	.	.	Gras-/Heuhaufen	
Dürrholzhau/en	31	1	21	4	4	1	.	.	.	1	30	10	6	1	.	.	.	Dürrholzhau/en	
Holzhaufen	25	2	22	2	2	31	6	Holzhaufen	
Baumstamm	21	.	9	8	4	13	11	15	Baumstamm	
Mulch	12	3	6	.	2	1	.	.	.	5	8	.	2	1	.	.	.	Mulch	
Kompost	4	2	1	.	.	1	.	.	.	5	1	.	.	1	.	.	.	Kompost	
Schilfhaufen	3	.	3	6	Schilfhaufen	
pflanzliche Reste	386	30	239	75	26	27	1	.	.	45	335	110	52	38	1	.	.	pflanzliche Reste	
Kraut	408	19	326	28	34	14	.	.	.	28	566	52	154	14	.	.	.	Kraut	
Gras	282	17	220	29	13	7	1	.	.	28	404	47	62	7	1	.	.	Gras	
Altgras	135	6	104	20	3	3	1	.	.	13	191	36	11	5	1	.	.	Altgras	
Altkraut	129	6	96	6	7	5	2	4	.	7	202	17	99	5	2	10	.	Altkraut	
Segge	53	1	22	27	21	5	.	.	.	1	39	32	.	6	.	.	.	Segge	
Brombeere	43	.	34	6	.	1	51	11	8	1	.	.	.	Brombeere	
Altsegge	37	.	7	29	4	1	8	43	.	1	.	.	.	Altsegge	
Moos	27	.	16	8	.	2	28	10	5	5	.	.	.	Moos	
Alte Brombeere	9	.	6	1	1	1	10	1	1	1	.	.	.	Alte Brombeere	
Altfarn	2	.	1	1	1	1	1	Altfarn	
Wasserpflanzen	1	1	1	.	.	.	Wasserpflanzen	
Krautschicht	1126	49	832	155	84	40	4	4	.	77	1500	250	340	46	4	10	.	Krautschicht	
Hochstau/de	135	11	90	16	12	11	.	1	.	20	158	24	27	11	.	1	.	Hochstau/de	
Brombeere	51	1	32	8	9	2	.	.	.	4	58	8	48	2	.	.	.	Brombeere	
Schilf	34	.	20	4	.	15	41	12	.	22	.	.	.	Schilf	
Altschilf	22	1	19	1	.	2	.	.	.	1	29	1	.	2	.	.	.	Altschilf	
Alte Hochstau/de	8	1	6	.	1	1	12	.	1	Alte Hochstau/de	
Alte Brombeere	6	1	5	1	7	Alte Brombeere	
Altfarn	5	.	2	3	2	3	Altfarn	
Farn	5	.	1	4	1	4	Farn	
Staudenschicht	266	15	175	36	22	30	.	1	.	27	308	52	76	37	.	1	.	Staudenschicht	
Busch	230	12	165	14	24	27	3	4	.	16	300	24	84	33	3	12	.	Busch	
Zwergbusch	9	1	1	4	3	1	1	4	5	Zwergbusch	
Alte Brombeere	2	.	1	.	.	1	1	.	.	1	.	.	.	Alte Brombeere	
Brombeere	1	.	1	2	Brombeere	
Buschschicht	242	13	168	8	27	28	3	4	.	17	304	8	89	34	3	12	.	Buschschicht	
Baum	38	3	23	6	3	4	.	.	.	3	32	6	13	4	.	.	.	Baum	
Obstbaum	1	.	.	.	1	Obstbaum	
Baumschicht	39	3	23	6	4	4	.	.	.	3	32	6	13	4	.	.	.	Baumschicht	

Anhang 6: Strukturelemente und Vegetationsschichten der Fundstellen. Diese können aus mehreren Elementen/Schichten aufgebaut sein. +: mit Reptilienvorkommen; af: *Anguis fragilis*; la: *Lacerta agilis*; lv: *Lacerta vivipara*; pm: *Podarcis muralis*; nn: *Natrix natrix*; ca: *Coronella austriaca*; va: *Vipera aspis*; eo: *Emys orbicularis*.



Bestandsaufnahme der
aargauischen Reptilien
1987-1989
Lage der untersuchten
Reptilienobjekte



Anhang 7: Verteilung der untersuchten Objekte.