

**Zeitschrift:** Mitteilungen der aargauischen Naturforschenden Gesellschaft  
**Herausgeber:** Aargauische Naturforschende Gesellschaft  
**Band:** 31 (1986)

**Anhang:** Tafeln  
**Autor:** [s.n.]

### **Nutzungsbedingungen**

Die ETH-Bibliothek ist die Anbieterin der digitalisierten Zeitschriften auf E-Periodica. Sie besitzt keine Urheberrechte an den Zeitschriften und ist nicht verantwortlich für deren Inhalte. Die Rechte liegen in der Regel bei den Herausgebern beziehungsweise den externen Rechteinhabern. Das Veröffentlichen von Bildern in Print- und Online-Publikationen sowie auf Social Media-Kanälen oder Webseiten ist nur mit vorheriger Genehmigung der Rechteinhaber erlaubt. [Mehr erfahren](#)

### **Conditions d'utilisation**

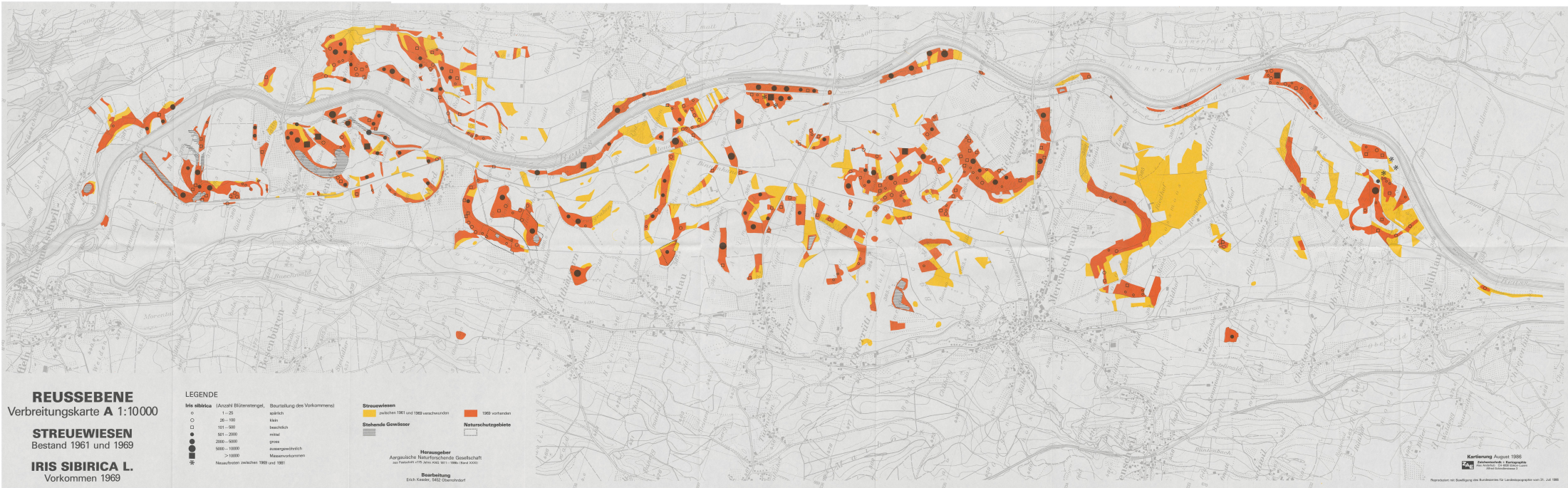
L'ETH Library est le fournisseur des revues numérisées. Elle ne détient aucun droit d'auteur sur les revues et n'est pas responsable de leur contenu. En règle générale, les droits sont détenus par les éditeurs ou les détenteurs de droits externes. La reproduction d'images dans des publications imprimées ou en ligne ainsi que sur des canaux de médias sociaux ou des sites web n'est autorisée qu'avec l'accord préalable des détenteurs des droits. [En savoir plus](#)

### **Terms of use**

The ETH Library is the provider of the digitised journals. It does not own any copyrights to the journals and is not responsible for their content. The rights usually lie with the publishers or the external rights holders. Publishing images in print and online publications, as well as on social media channels or websites, is only permitted with the prior consent of the rights holders. [Find out more](#)

**Download PDF:** 05.04.2026

**ETH-Bibliothek Zürich, E-Periodica, <https://www.e-periodica.ch>**



**REUSSEBENE**  
 Verbreitungskarte A 1:10.000

**STREUEWIESEN**  
 Bestand 1961 und 1969

**IRIS SIBIRICA L.**  
 Vorkommen 1969

**LEGENDE**

<b>Iris sibirica</b> (Anzahl Blütenstengel, Beurteilung des Vorkommens)	Blaustrichung des Vorkommens
○ 1-25	spärlich
○ 26-100	klein
○ 101-500	bestrichen
● 501-2000	mittel
● 2000-5000	groß
● 5000-10000	ausgesprochen
● > 10000	Massenvorkommen
⊛	Neuaufleben zwischen 1969 und 1981

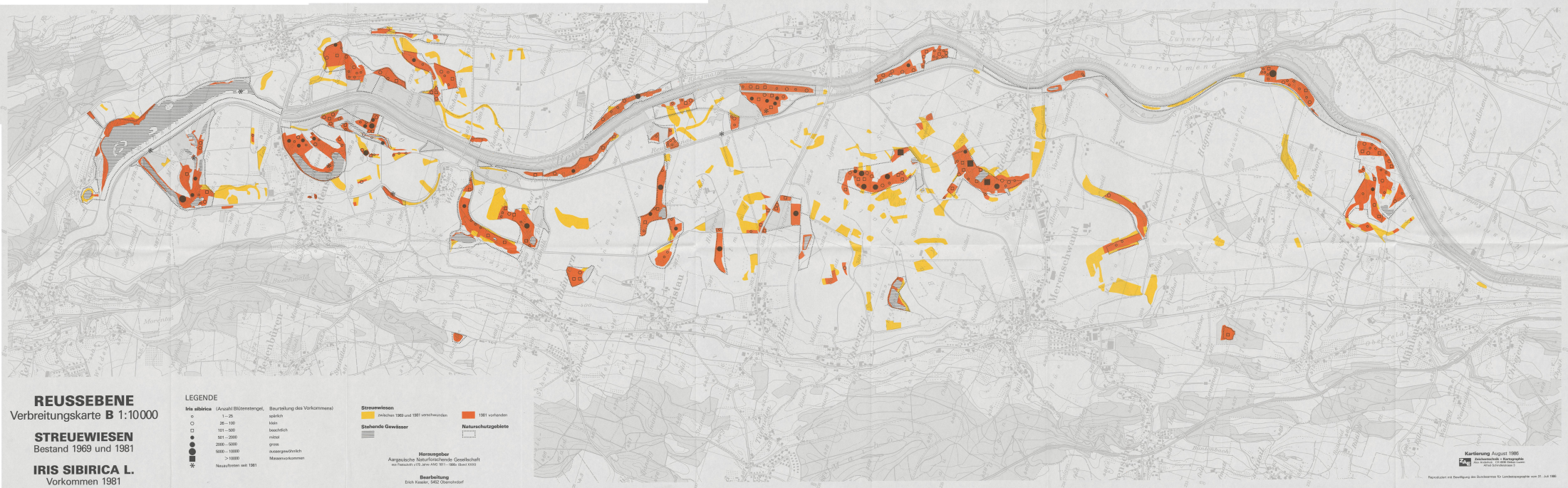
<b>Streuweiden</b>	<b>1961 und 1969 vorkommen</b>	<b>1969 vorkommen</b>
<b>Stehende Gewässer</b>		<b>Naturschutzgebiete</b>

**Herausgeber**  
 Angewandte Naturforschende Gesellschaft  
 am Parkstr. 179, 10179 Berlin, Tel. (030) 2464 2001

**Bearbeitung**  
 Erik Meier, 1982, Osterode

Kartierung August 1986  
 Zentrum für Fernstudien  
 Universität Bayreuth  
 Postfach 1015, 91051 Bayreuth

Produktion mit Beauftragung des Kartographischen Landesamtes vom 26. Juli 1986



**REUSSEBENE**  
 Verbreitungskarte B 1:10000

**STREUWIESEN**  
 Bestand 1969 und 1981

**IRIS SIBIRICA L.**  
 Vorkommen 1981

**LEGENDE**

**Iris sibirica** (Anzahl Blütenstengel, Beurteilung des Vorkommens)

○	1 - 25	spärlich
○	26 - 100	mäßig
□	101 - 500	häufiglich
□	501 - 2000	viel
●	2000 - 6000	gross
●	6000 - 10000	aussergewöhnlich
●	> 10000	Massenvorkommen
✱		Neuaufleben seit 1981

**Streuwiesen**  
 zwischen 1969 und 1981 verschwand

**Stehende Gewässer**

**Naturschutzgebiete**  
 1981 vorhanden

**Herausgeber**  
 Angewandte Naturforschende Gesellschaft  
 im Fachjahr (19. Jahrgang, 1981 - 1982, Band XXXI)

**Bearbeitung**  
 Erich Kautler, 5422 Oberrohrdorf

Kartierung August 1985  
 Dr. Hans-Joachim Schlegel  
 Institut für Landschaftsökologie  
 Universität Zürich  
 Reprodukieren mit Genehmigung des Bundesamtes für Landwirtschaft vom 21. Juli 1986