

Zeitschrift: Mitteilungen der aargauischen Naturforschenden Gesellschaft
Herausgeber: Aargauische Naturforschende Gesellschaft
Band: 26 (1961)

Anhang: Tafeln
Autor: [s.n.]

Nutzungsbedingungen

Die ETH-Bibliothek ist die Anbieterin der digitalisierten Zeitschriften auf E-Periodica. Sie besitzt keine Urheberrechte an den Zeitschriften und ist nicht verantwortlich für deren Inhalte. Die Rechte liegen in der Regel bei den Herausgebern beziehungsweise den externen Rechteinhabern. Das Veröffentlichen von Bildern in Print- und Online-Publikationen sowie auf Social Media-Kanälen oder Webseiten ist nur mit vorheriger Genehmigung der Rechteinhaber erlaubt. [Mehr erfahren](#)

Conditions d'utilisation

L'ETH Library est le fournisseur des revues numérisées. Elle ne détient aucun droit d'auteur sur les revues et n'est pas responsable de leur contenu. En règle générale, les droits sont détenus par les éditeurs ou les détenteurs de droits externes. La reproduction d'images dans des publications imprimées ou en ligne ainsi que sur des canaux de médias sociaux ou des sites web n'est autorisée qu'avec l'accord préalable des détenteurs des droits. [En savoir plus](#)

Terms of use

The ETH Library is the provider of the digitised journals. It does not own any copyrights to the journals and is not responsible for their content. The rights usually lie with the publishers or the external rights holders. Publishing images in print and online publications, as well as on social media channels or websites, is only permitted with the prior consent of the rights holders. [Find out more](#)

Download PDF: 28.11.2025

ETH-Bibliothek Zürich, E-Periodica, <https://www.e-periodica.ch>

C.

19

18

17

16

15

14

13

12

11

10

9

8

7

6

5

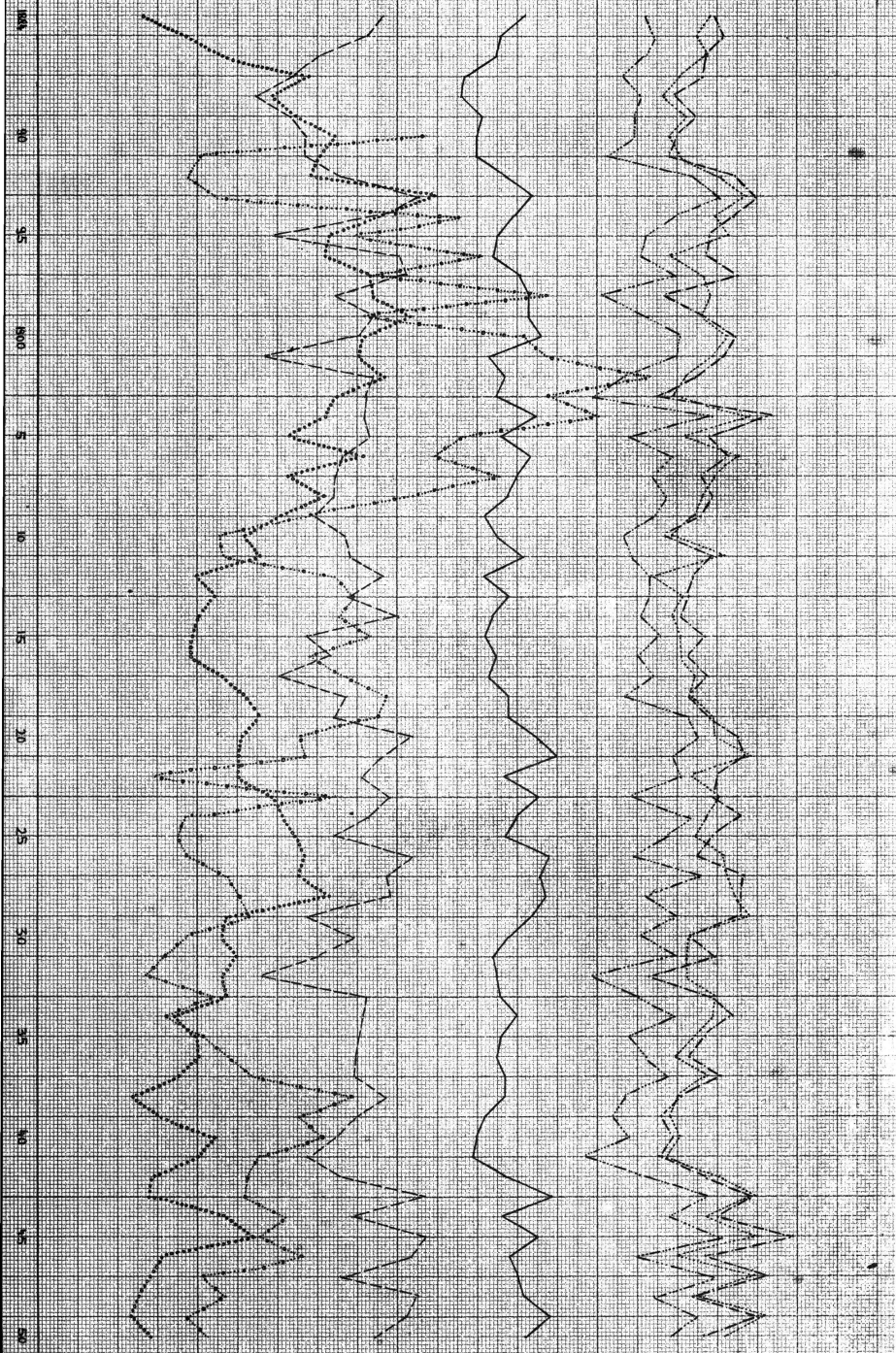
4

3

2

1

1948

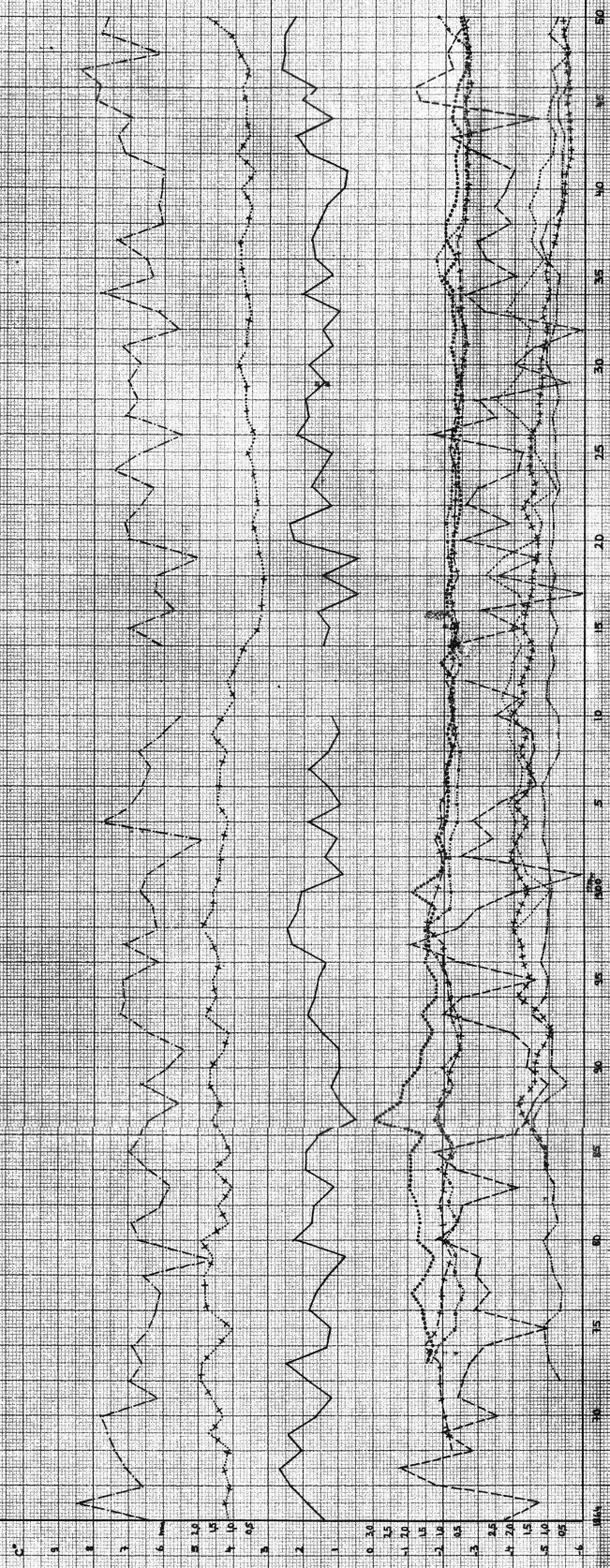


Station von Bissogo

- Jahresdurchschnitt
- Temperaturmittel Februar - April
- Temperaturmittel April - Juni
- Temperaturmittel Juni - Juli
- Temperaturmittel April - Oktober
- Nr. 2 Pinus sabineana
- Nr. 1 Sequoia gigantea

Pinus cembra, Malaja

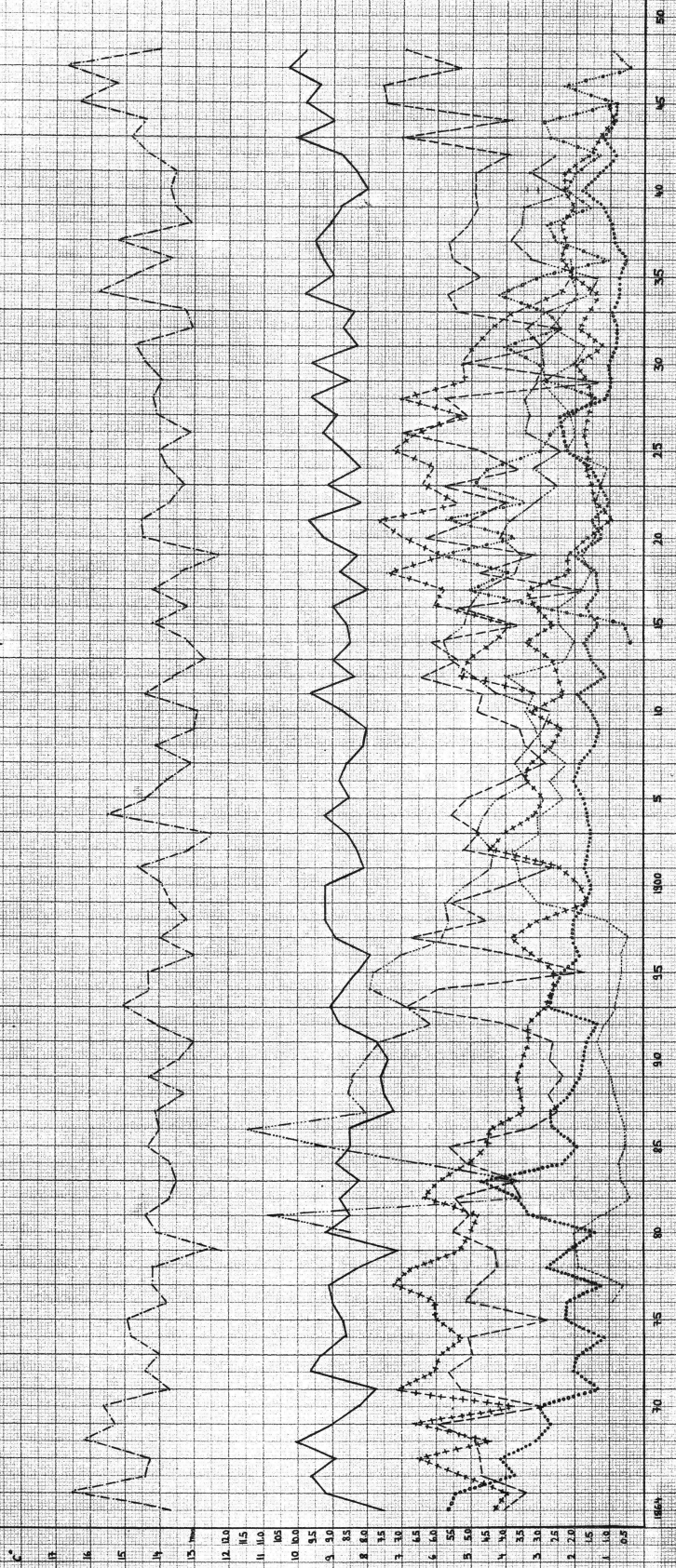
Jahres-Temperaturmittel
Temperaturmittel April - Juli
Temperaturmittel Februar - April
Stamm Nr. 5
Stamm Nr. 6
Stamm Nr. 7
Stamm Nr. 8
Stamm Nr. 9
Stamm Nr. 10
Stamm Nr. 11



Nadelhölzer von Zürich

Jahres-Temperaturmittel
 Temperaturmittel Februar - April
 Temperaturmittel April - Juli

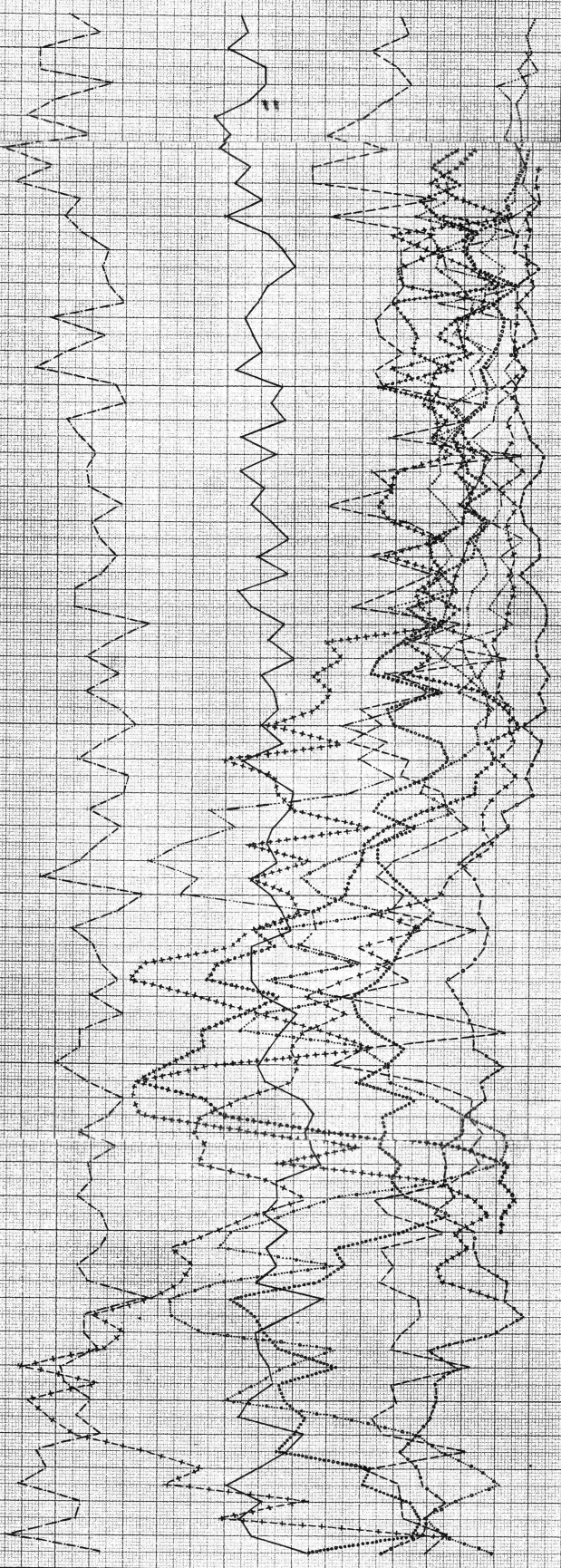
Nr. 1 Pinus nigra
 Nr. 2 Pinus excelsa
 Nr. 3 Sequoia gigantea
 Nr. 4 Sequoia gigantea
 Nr. 5 Larix decidua
 Nr. 6 Taxus baccata



12.10.0
 11.5
 11.10.0
 10.5
 10.10.0
 9.5
 9.10.0
 8.5
 8.10.0
 7.5
 7.10.0
 6.5
 6.10.0
 5.5
 5.10.0
 4.5
 4.10.0
 3.5
 3.10.0
 2.5
 2.10.0
 1.5
 1.10.0

10. 10.0
 9. 9.5
 8. 9.0
 7. 8.5
 6. 8.0
 5. 7.5
 4. 7.0
 3. 6.5
 2. 6.0
 1. 5.5
 0. 5.0
 1. 4.5
 2. 4.0
 3. 3.5
 4. 3.0
 5. 2.5
 6. 2.0
 7. 1.5
 8. 1.0
 9. 0.5
 10. 0.0

Laubhölzer von Zürich
 Jahres-Temperaturmittel
 Temperaturmittel April - Juli
 Temperaturmittel Februar - April
 Nr. 18 Rcer pseudoplatanus
 Nr. 20 Ulmus campestris
 Nr. 21 Ulmus montana
 Nr. 22 Ulmus species
 Nr. 23 Ulmus hollandica var. belgica
 Nr. 24 Populus monilifera
 Nr. 25 Tilia platyphyllos
 Nr. 26 Salix babingtonica
 Nr. 27 Salix mendana

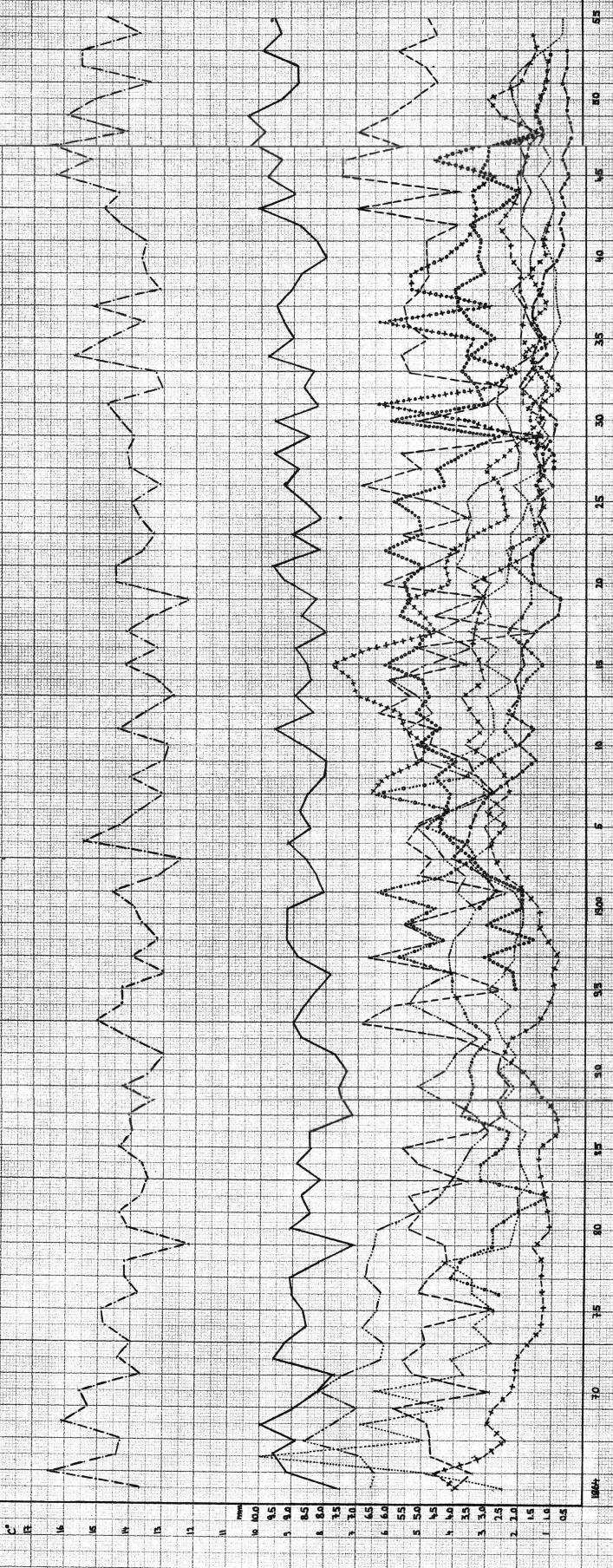


10.0
 9.5
 9.0
 8.5
 8.0
 7.5
 7.0
 6.5
 6.0
 5.5
 5.0
 4.5
 4.0
 3.5
 3.0
 2.5
 2.0
 1.5
 1.0
 0.5
 0.0

V

Laubhölzer von Zürich

- Jahres-temperaturmittel
- Temperaturmittel April - Juli
- Temperaturmittel Februar - April
- Nr. 23 Prunus mahaleb
- Nr. 29 Juglans cinerea
- Nr. 30 Litoidendron fulviflora
- Nr. 32 Catalpa bignonioides
- Nr. 33 Sapindus japonica
- Nr. 34 Gloriosa fricanthes
- Nr. 35 Cercis siliquastrum
- Nr. 36 Phellodendron japonica

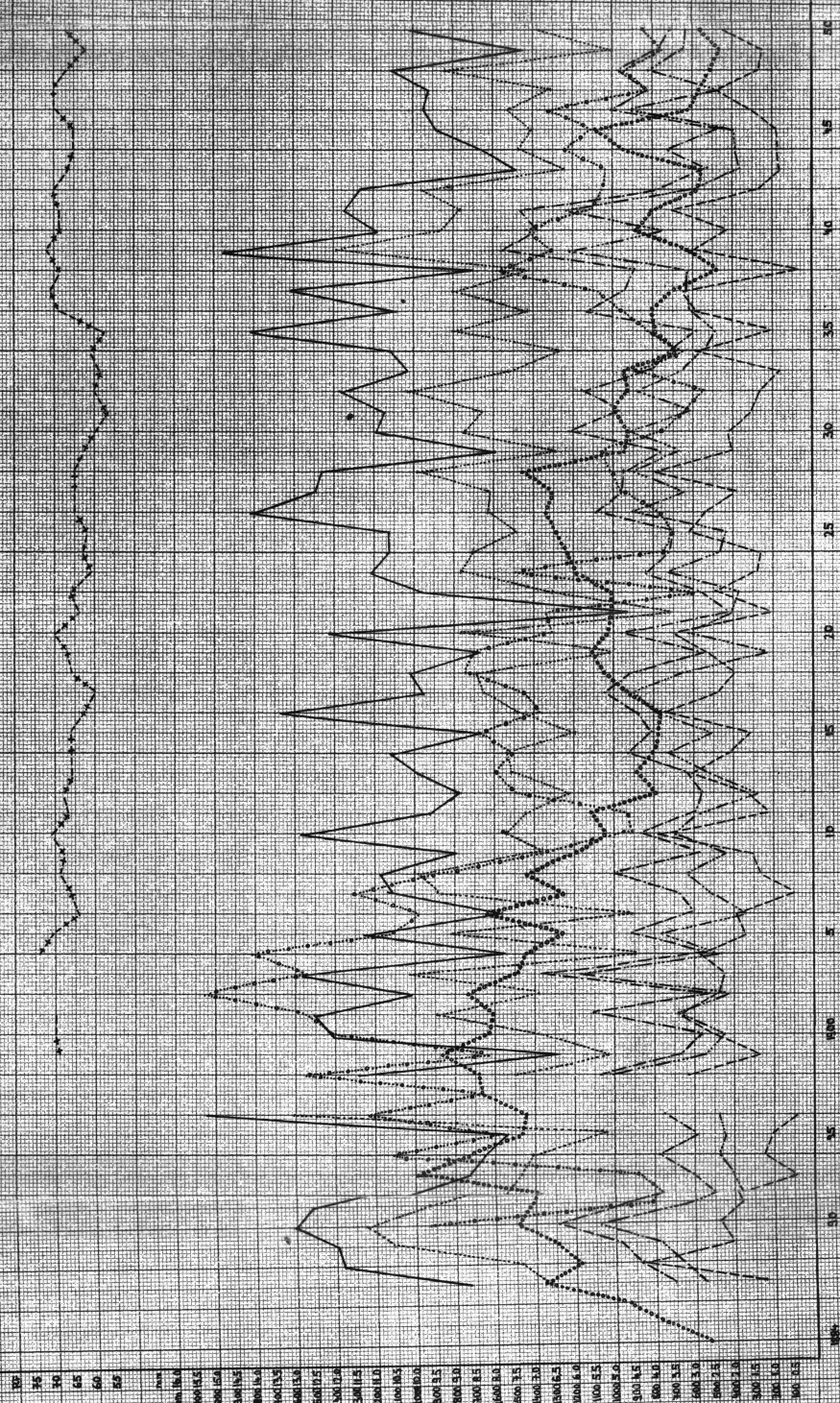


1864

Stammes von Brissago

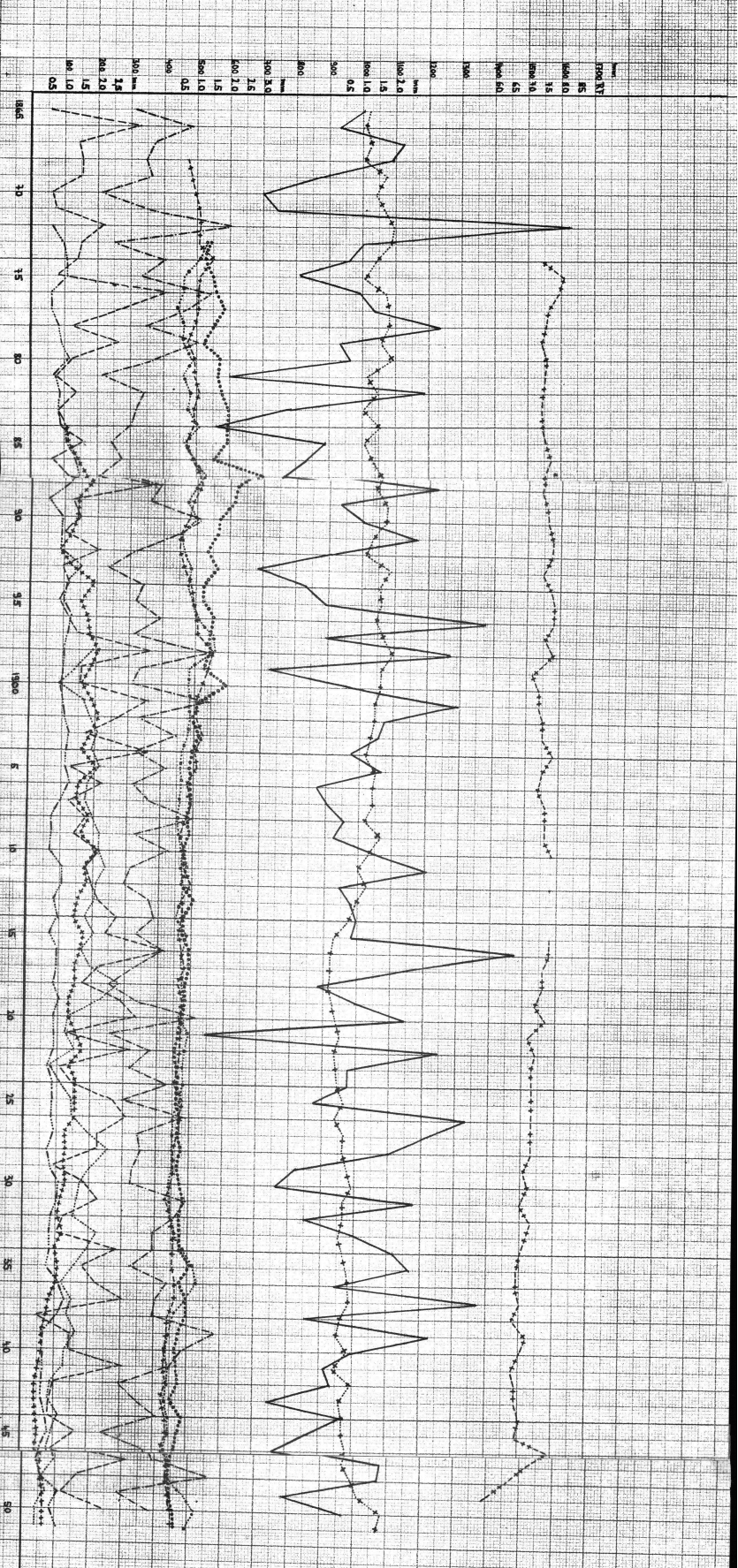
- Moderatwuchszone aus spätem Jahren
- Moderatwuchszone Herbst - Früh
- Niederwuchszone April - Juni
- Niederwuchszone Juni - Juli
- Niederwuchszone Herbst - Oktober
- Keitliche Luftfeuchtigkeit

- Nr. 1 Pinus sabinzona
- Nr. 2 Sequoia gigantea



80
75
70
65
60
55

1880 1885 1890 1895 1900



Daus center, Milano

Niederschlagsmenge des ganzen Jahres

Niederschlagsmenge: April - Juli

Niederschlagsmenge: Februar - April

Relative Luftfeuchtigkeit

- Stamm Nr. 5
- Stamm Nr. 6
- Stamm Nr. 3
- Stamm Nr. 8
- Stamm Nr. 5
- Stamm Nr. 10
- Stamm Nr. 11

Nadelhölzer von Zürich

Niederschlagsmenge des ganzen Jahres

Niederschlagsmenge April-Juli

Niederschlagsmenge Februar-April

Relative Luftfeuchtigkeit

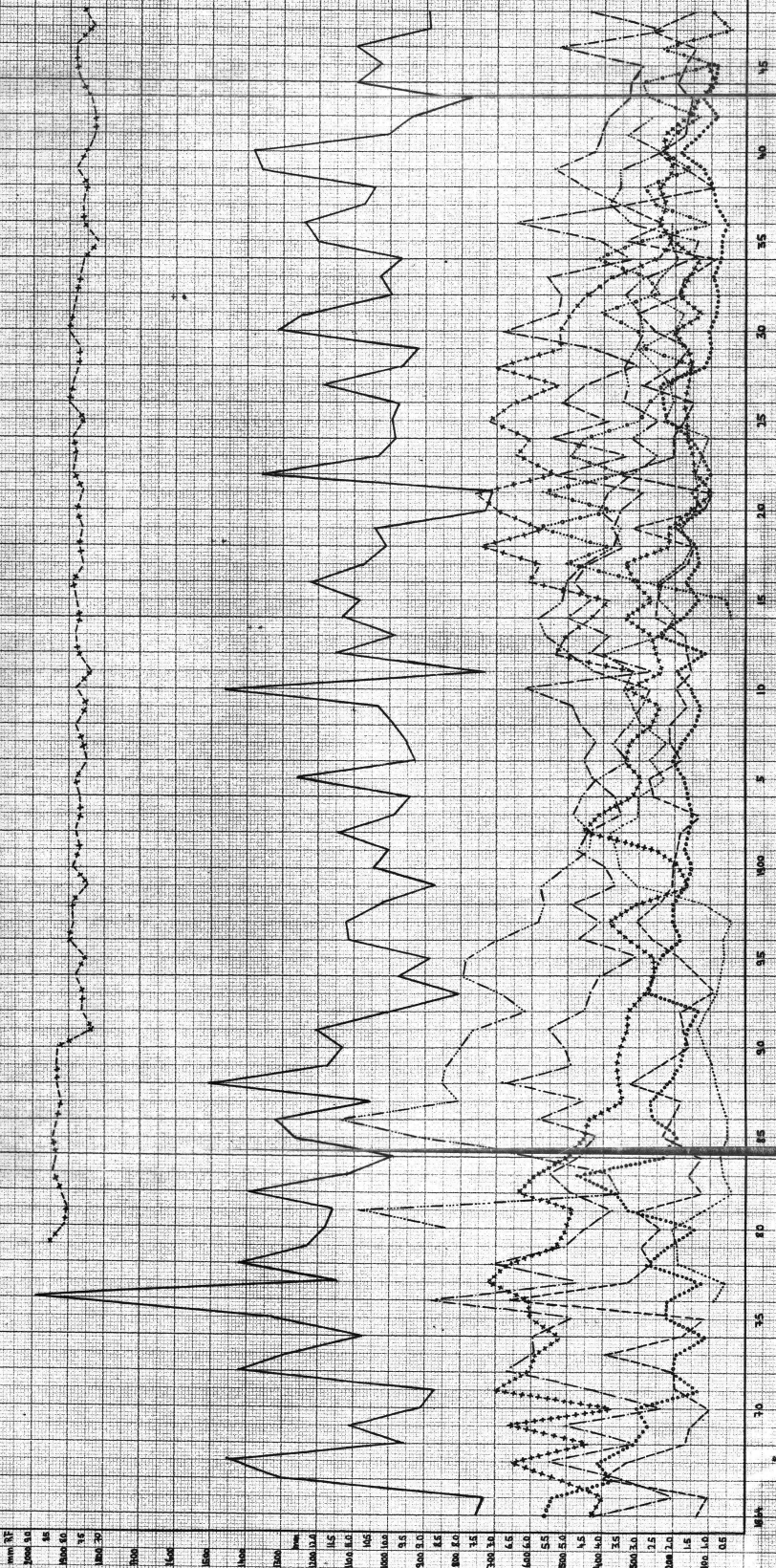
Nr. 1 Pinus nigra

Nr. 4 Pinus excelsa

Nr. 5 Sequoia gigantea

Nr. 6 Larch decidua

Nr. 8 Taxis baccata



200
150
100
50
0.5
1
1.5
2
2.5
3
3.5
4
4.5
5
5.5
6
6.5
7
7.5
8
8.5
9
9.5
10
10.5
11
11.5
12
12.5
13
13.5
14
14.5
15
15.5
16
16.5
17
17.5
18
18.5
19
19.5
20

1870 1875 1880 1885 1890 1895 1900 1905 1910

Leubhölzer von Zürich

Jahre

Niederschlagsmenge des ganzen Jahres

Niederschlagsmenge April-Juli

Niederschlagsmenge Februar-April

Relative Luftfeuchtigkeit

Nr. 9 Rer pseudobalanus

Nr. 10 Ulmus campestris

Nr. 11 Ulmus montana

Nr. 12 Ulmus species

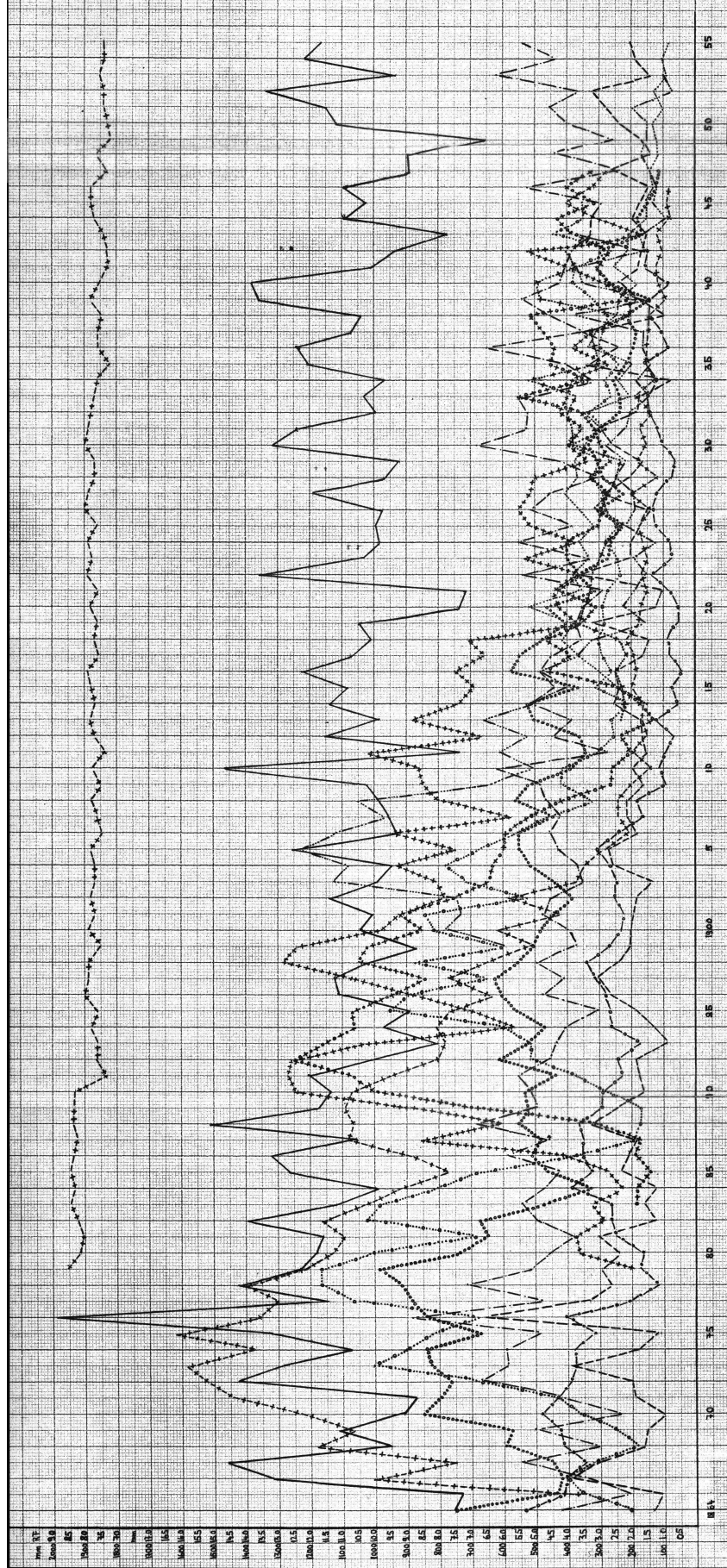
Nr. 13 Ulmus hollandicus var. belgica

Nr. 14 Populus montifera

Nr. 15 Tilia platyphyllos

Nr. 16 Salix babylonica

Nr. 17 Salix medeol



1874 1875 1880 1885 1890 1895 1900 1905 1910 1915 1920 1925 1930 1935 1940 1945 1950 1955

Laubhölzer von Zürich

- Niederschlagsmenge des ganzen Jahres
- Niederschlagsmenge April-Juli
- Niederschlagsmenge Februar-April
- Relative Luftfeuchtigkeit
- Nr. 21 Prunus mahaleb
- Nr. 23 Juglans cinerea
- Nr. 30 Liriodendron tulipifera
- Nr. 32 Catalpa bignonioides
- Nr. 33 Sophora japonica
- Nr. 34 Gloriosa tricarpantha
- Nr. 35 Caracis siliquastrum
- Nr. 36 Phellodendron japonica

